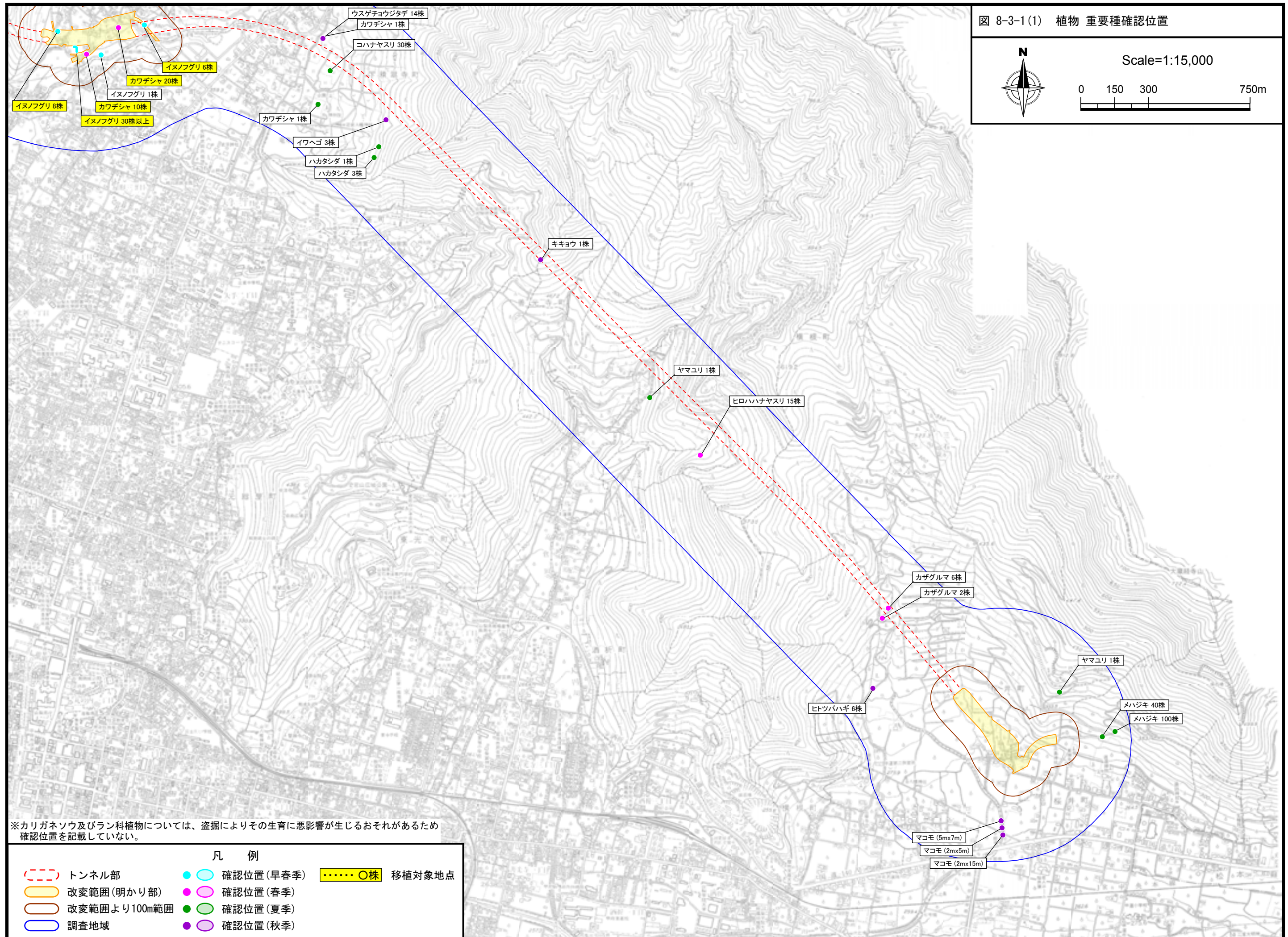


図 8-3-1(1) 植物 重要種確認位置



Scale=1:15,000



※カリガネソウ及びラン科植物については、盗掘によりその生育に悪影響が生じるおそれがあるため確認位置を記載していない。

凡 例

- トンネル部
- 変更範囲(明かり部)
- 変更範囲より100m範囲
- 調査地域
- 確認位置(早春季)
- 確認位置(春季)
- 確認位置(夏季)
- 確認位置(秋季)
-○株 移植対象地点