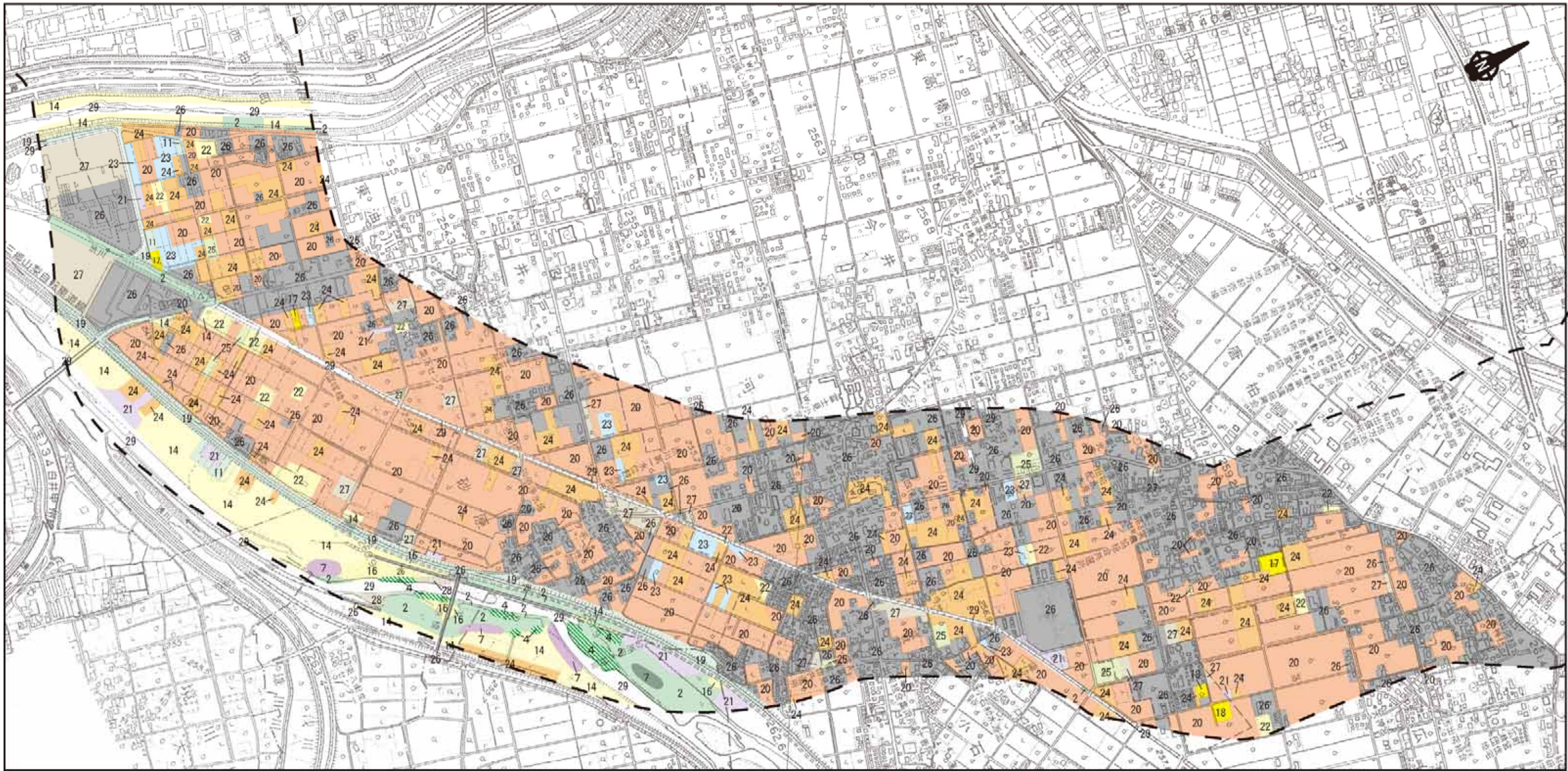


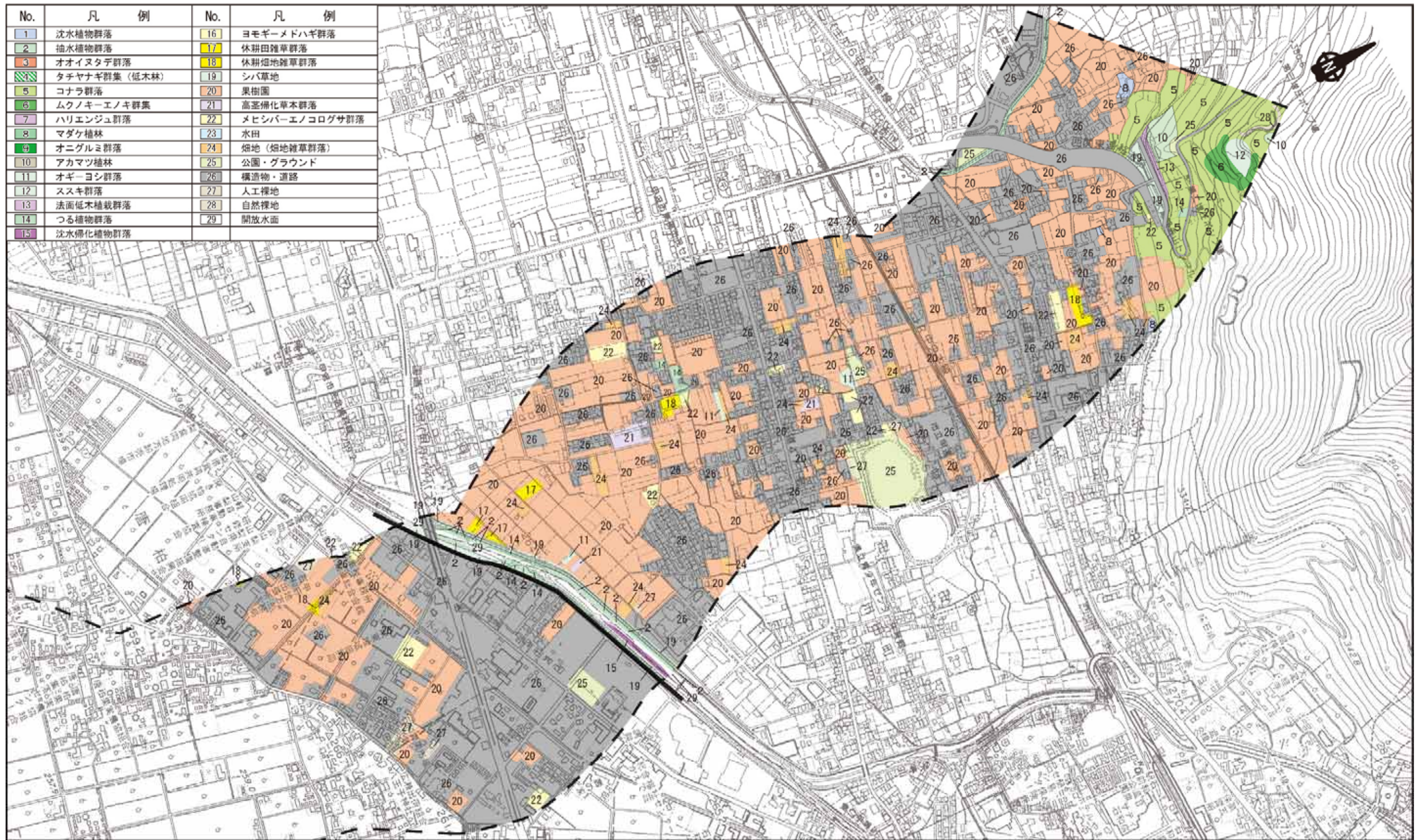
No.	凡 例	No.	凡 例
1	沈水植物群落	16	ヨモギ・メドハギ群落
2	抽水植物群落	17	休耕地雑草群落
3	オオイヌタデ群落	18	休耕地雑草群落
4	タチヤナギ群落 (低木林)	19	シバ草地
5	コナラ群落	20	果樹園
6	ムクノキ・エノキ群落	21	高草化草本群落
7	ハリエンジュ群落	22	メヒシバ・エノコログサ群落
8	マダケ植林	23	水田
9	オニグルミ群落	24	畑地 (畑地雑草群落)
10	アカマツ植林	25	公園・グラウンド
11	オギ・ヨシ群落	26	構造物・道路
12	ススキ群落	27	人工裸地
13	法面低木植栽群落	28	自然裸地
14	つる植物群落	29	開放水面
15	沈水植物群落		

図 番	図8.9.3(1)
図 名	現存植生図
縮 尺	縮尺 1:10,000
	250m 0 250 500m



No.	凡 例	No.	凡 例
1	沈水植物群落	16	ヨモギ・メドハギ群落
2	抽水植物群落	17	休耕田雑草群落
3	オオイヌタデ群落	18	休耕畑地雑草群落
4	タチヤナギ群落 (低木林)	19	シバ草地
5	コナラ群落	20	果樹園
6	ムクノキ・エノキ群落	21	高草畑本草群落
7	ハリエンジュ群落	22	メヒシバ・エノコログサ群落
8	マダケ植林	23	水田
9	オニグルミ群落	24	畑地 (畑地雑草群落)
10	アカマツ植林	25	公園・グラウンド
11	オギ・ヨシ群落	26	構造物・道路
12	ススキ群落	27	人工裸地
13	法面低木植栽群落	28	自然裸地
14	つる植物群落	29	開放水函
15	沈水備化植物群落		

図 番	図8.9.3(2)
図 名	現存植生図
縮 尺	縮尺 1:10,000



図番	図8.9.3(3)
図名	現存植生図
縮尺	縮尺 1:10,000 250m 0 250 500m

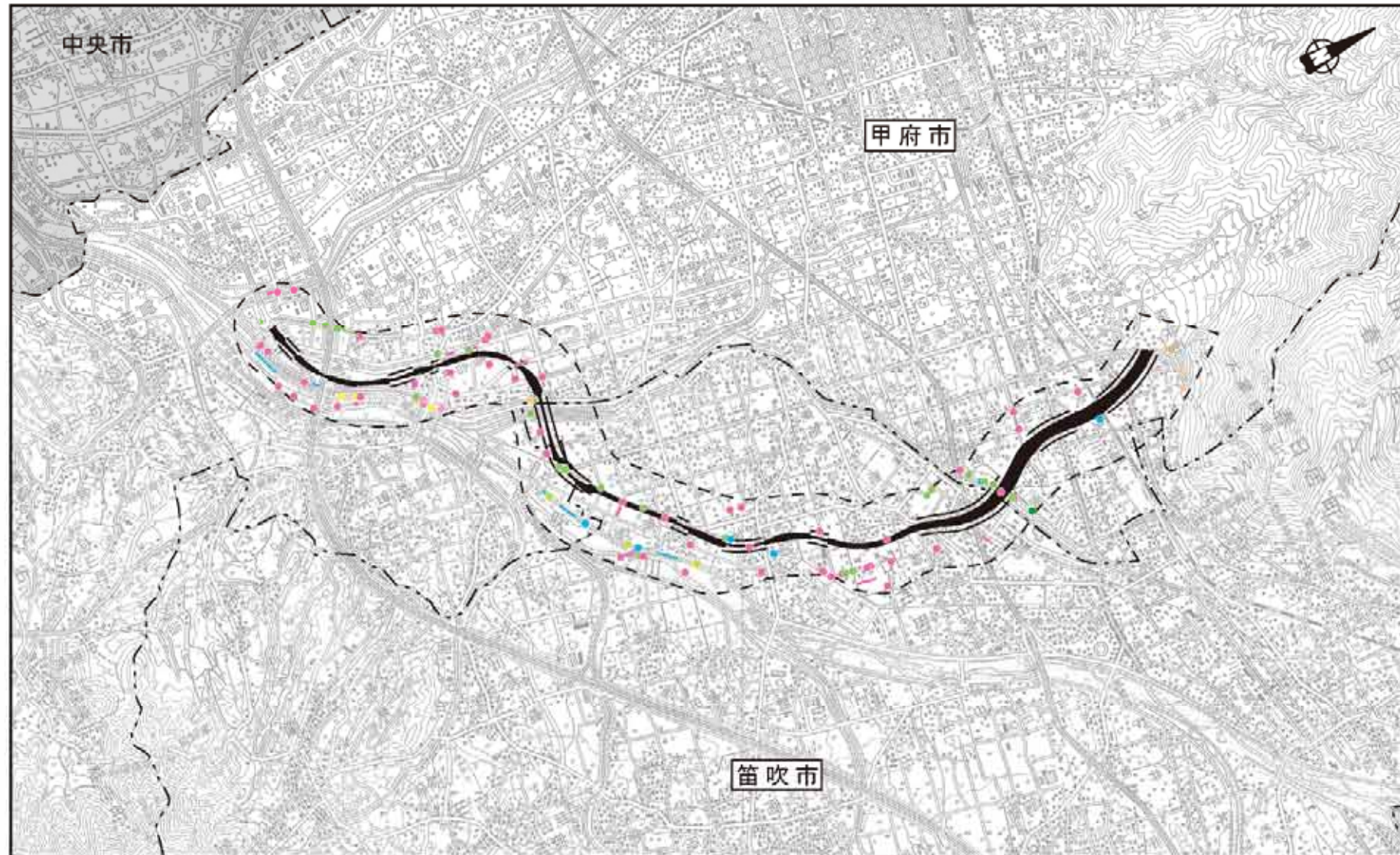
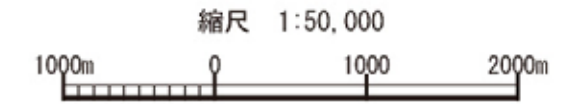


図 番	図8.9.4
図 名	重要な植物の確認位置図

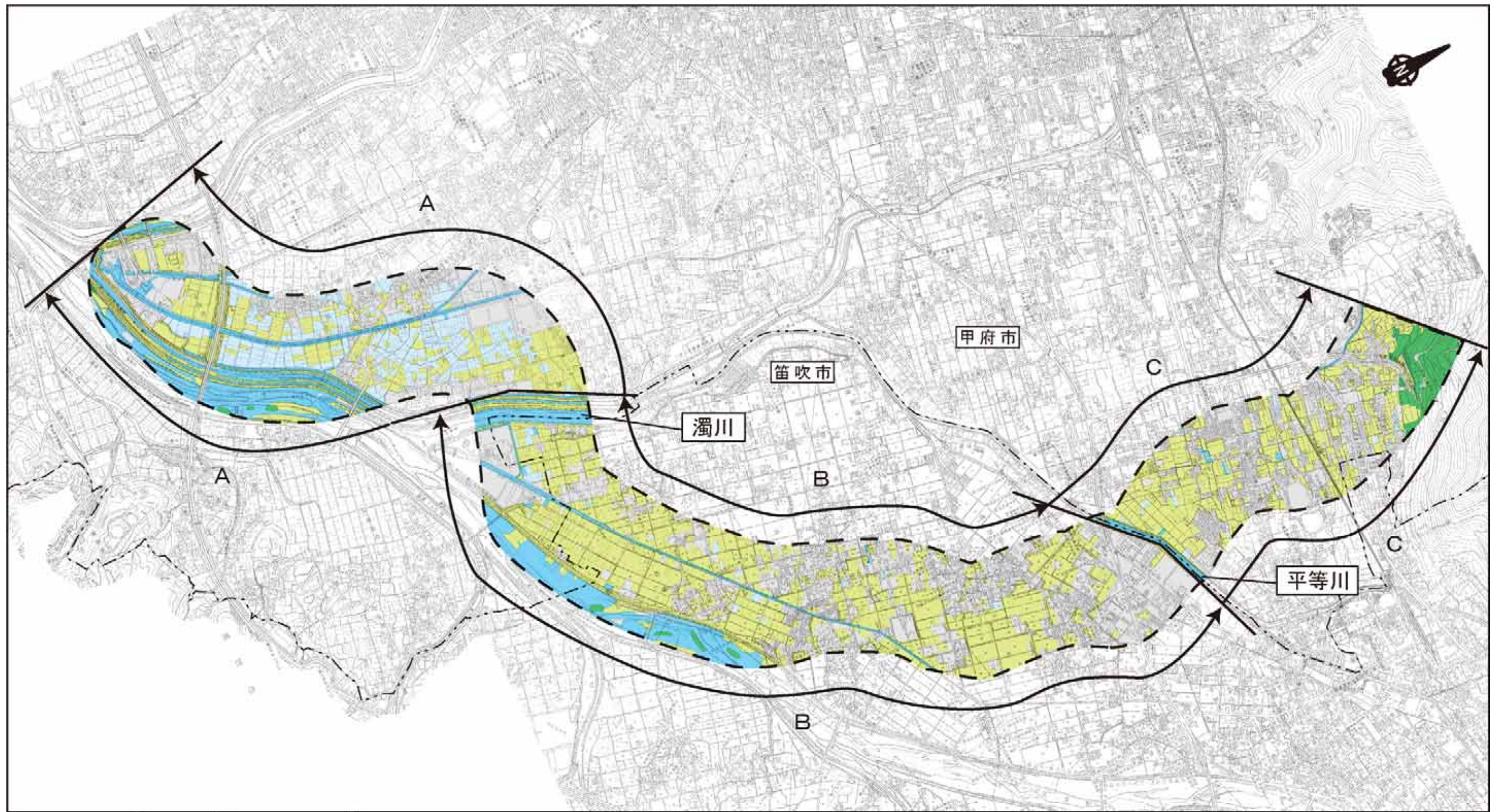


一覧

記 号	名 称
(---)	調査地域
● (yellow)	タコノアシ
● (light green)	レンリソウ
● (green)	ヒトツバハギ
● (orange)	メハジキ
● (pink)	ミゾコウジュ
● (red)	カワヂシャ
● (brown)	キキョウ
● (blue)	ヒエガエリ
● (light green)	マコモ
● (light blue)	ハマスゲ

凡 例	
記 号	名 称
---	市界
	都市計画対象道路事業実施区域

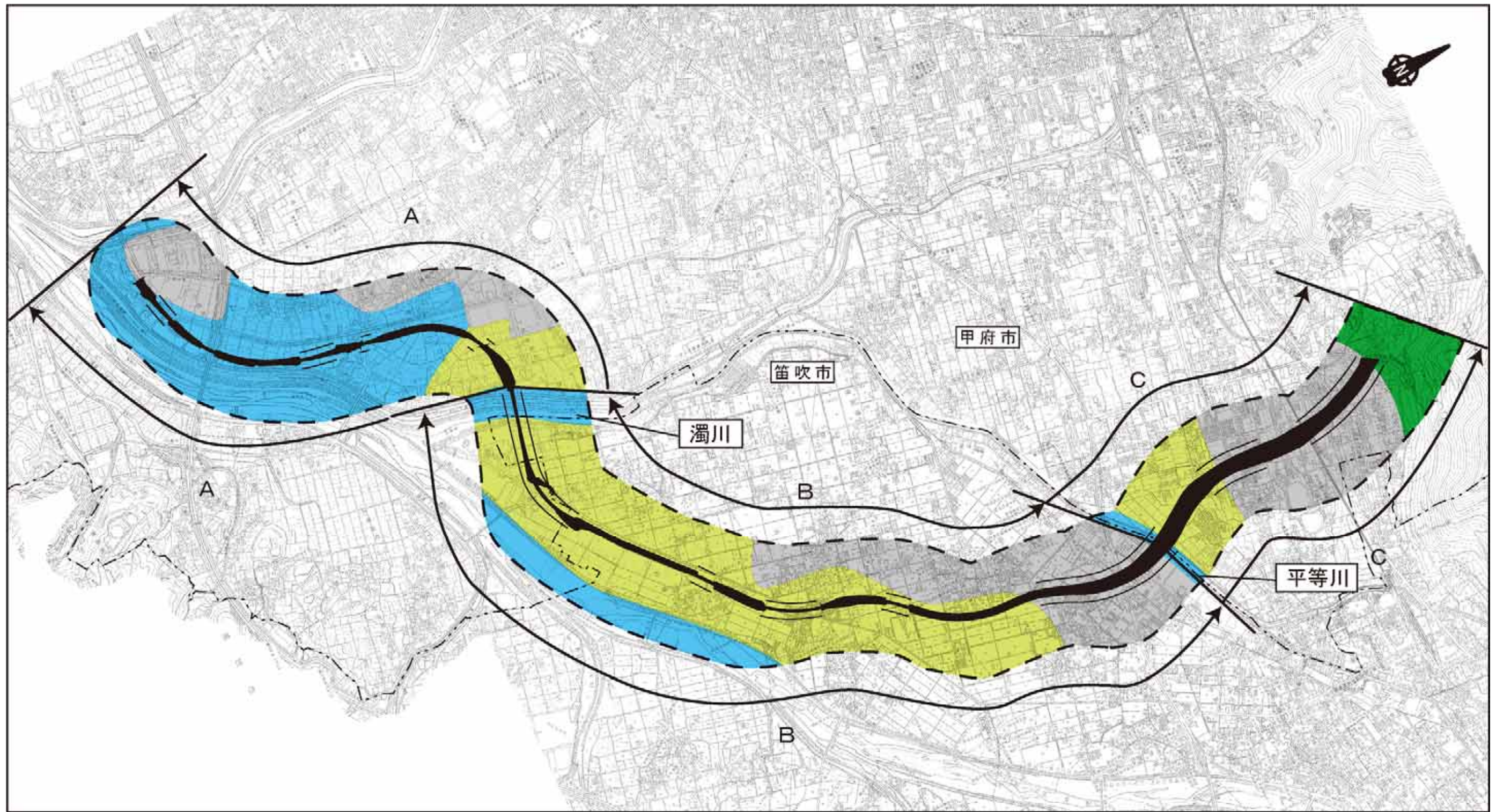
注) ラン科植物については、個体保護の観点から詳細な確認位置は記載していない。



記号	凡 例 名 称
---	市界
	都市計画対象道路事業実施区域
	調査範囲
	林緑
	水田
	農耕地
	河川
	市街地

注：図中のA地区は濁川より南側、B地区は濁川の北側から平等川まで、C地区は平等川より北側の区域とした。

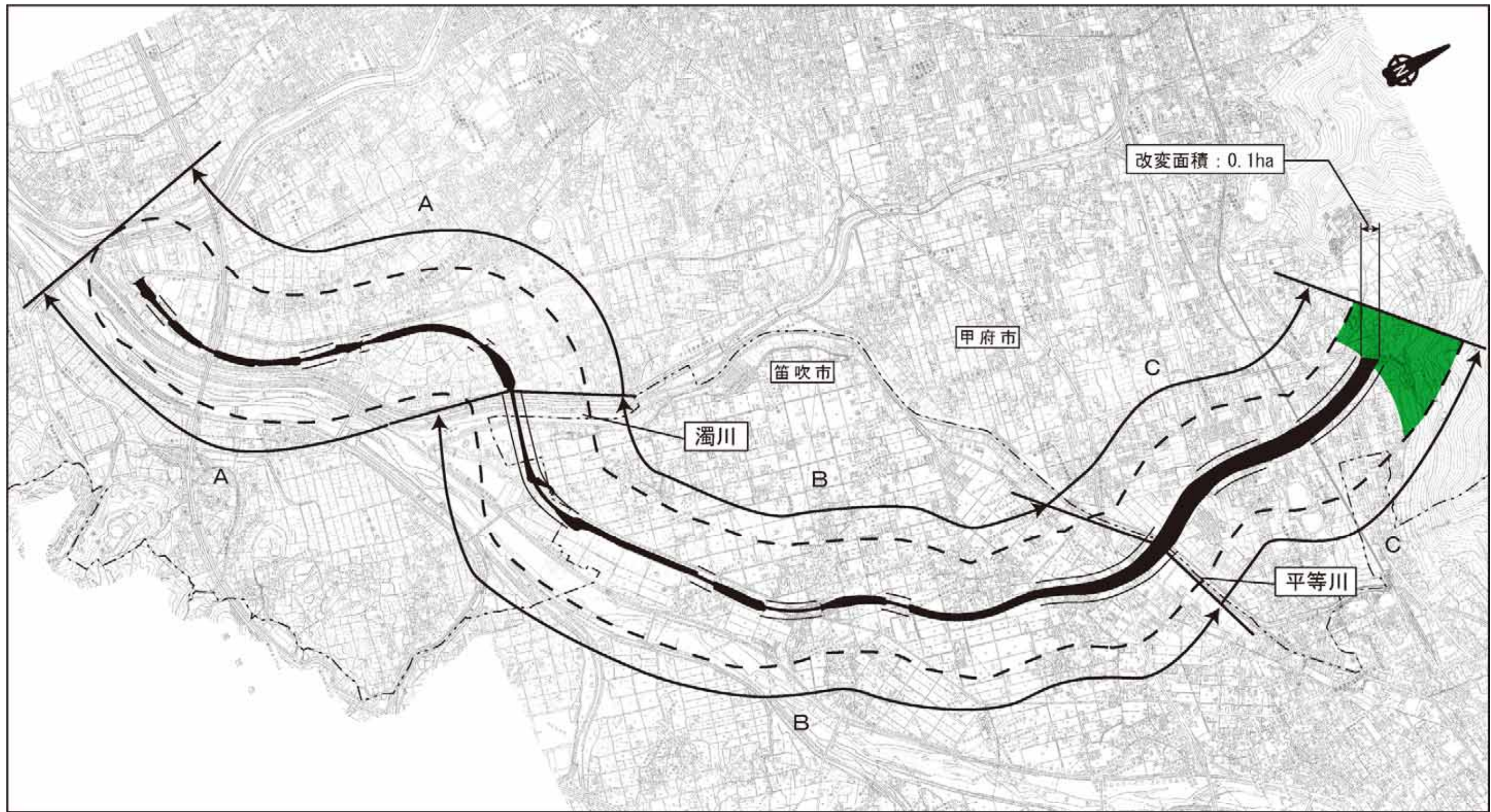
図 番	図8.10.2
図 名	生息・生育基盤図
縮 尺	縮尺 1:25,000 500m 0 500 1000m



記号	凡例 名称
---	市界
	都市計画対象道路事業実施区域
(---)	調査範囲
	林縁生態系
	河川・水田生態系
	農耕地生態系
	市街地生態系

注：図中のA地区は濁川より南側、B地区は濁川の北側から平等川まで、C地区は平等川より北側の区域とした。

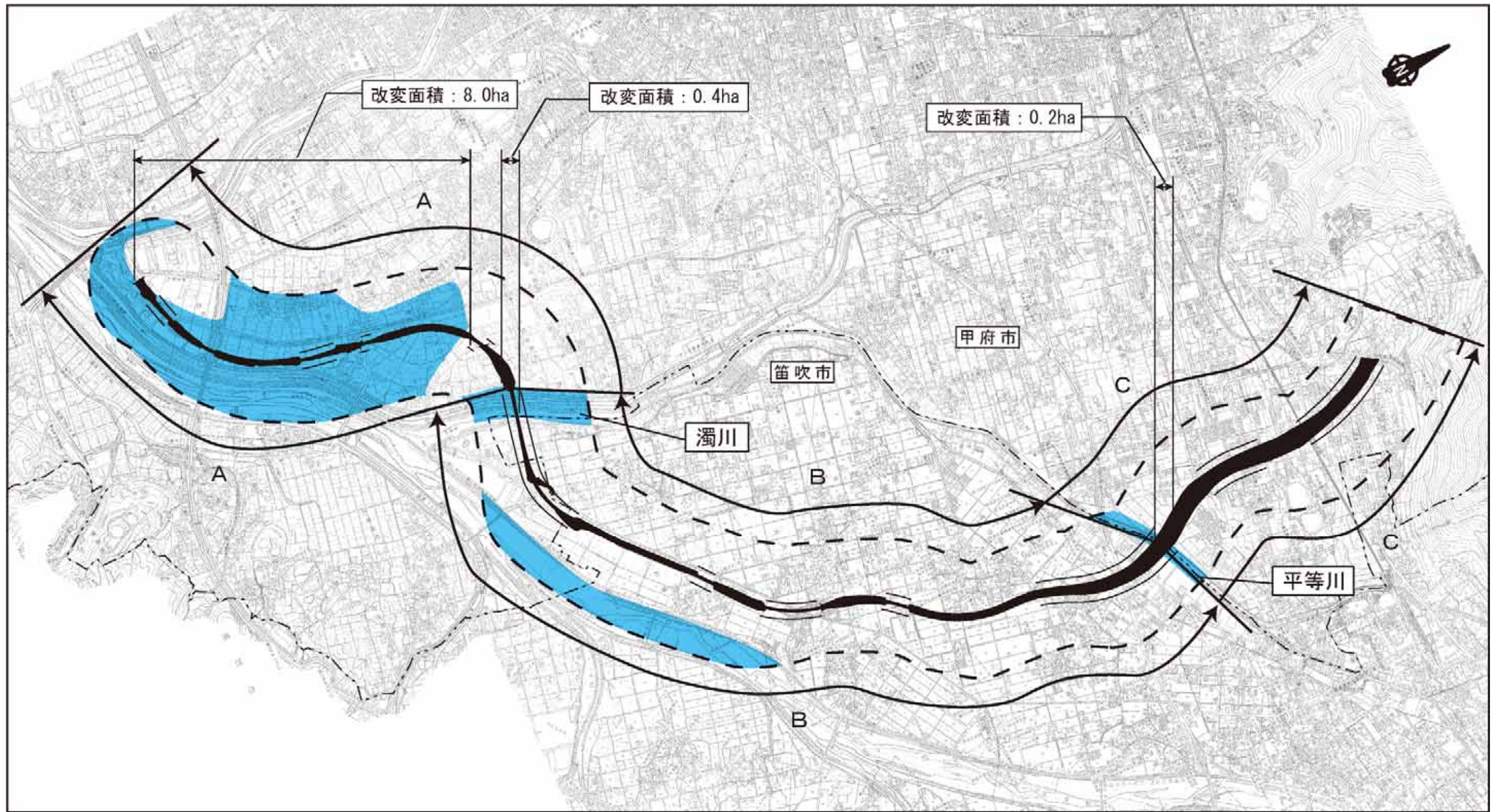
図番	図8.10.3(1)
図名	地域を特徴づける生態系区分図
縮尺	縮尺 1:25,000



記号	凡例 名称
---	市界
	都市計画対象道路事業実施区域
(---)	調査範囲
	林縁生態系
	河川・水田生態系
	農耕地生態系
	市街地生態系

注：図中のA地区は濁川より南側、B地区は濁川の北側から平等川まで、C地区は平等川より北側の区域とした。

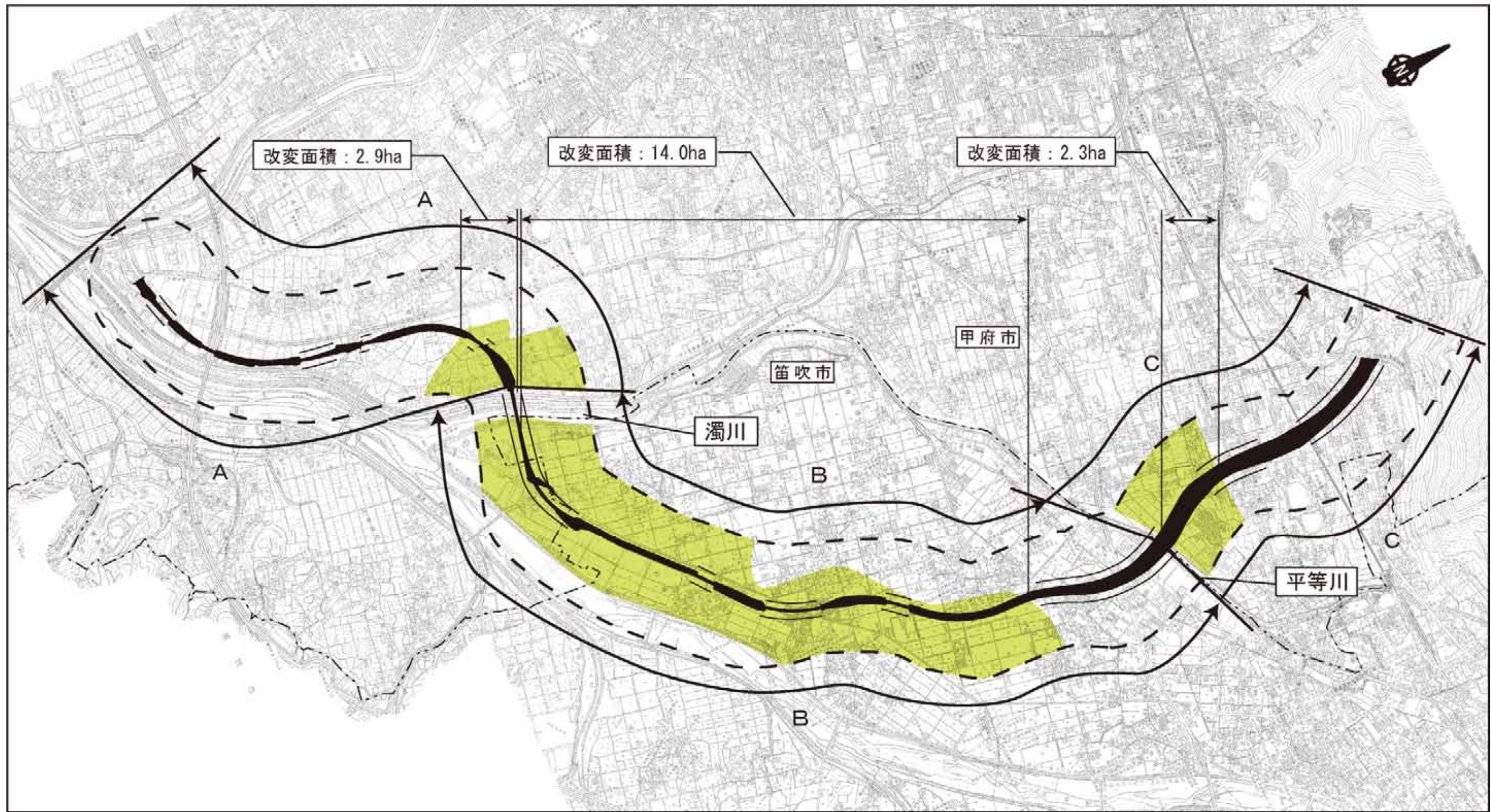
図番	図8.10.3(2)
図名	地域を特徴づける生態系区分図 (林縁生態系)
縮尺	縮尺 1:25,000 500m 0 500 1000m



注：図中のA地区は濁川より南側、B地区は濁川の北側から平等川まで、C地区は平等川より北側の区域とした。

記号	凡例 名称
---	市界
	都市計画対象道路事業実施区域
(---)	調査範囲
	林縁生態系
	河川・水田生態系
	農耕地生態系
	市街地生態系

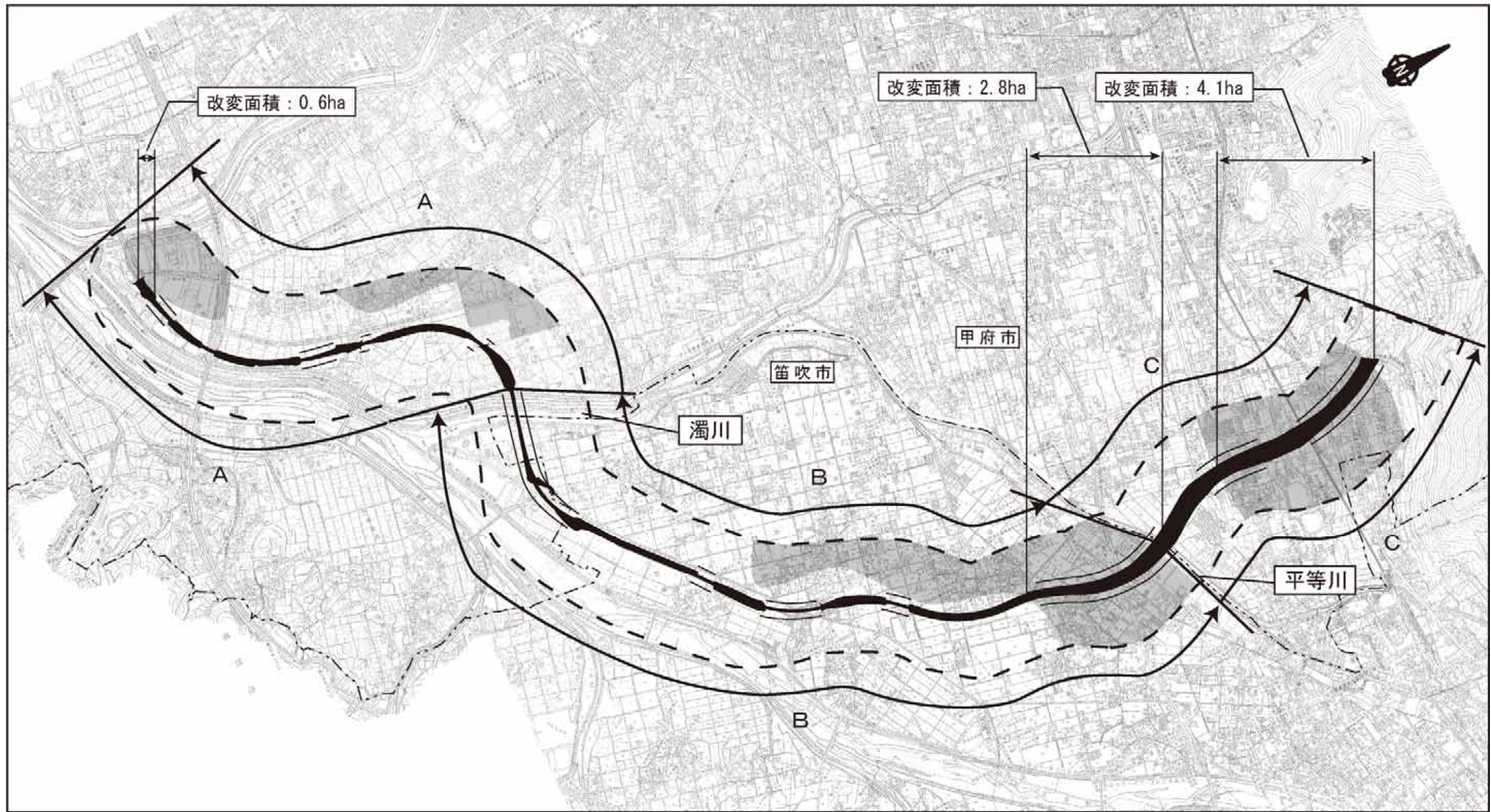
図番	図8.10.3(3)
図名	地域を特徴づける生態系区分図 (河川・水田生態系)
縮尺	縮尺 1:25,000 500m 0 500 1000m



記号	凡例 名称
----	市界
	都市計画対象道路事業実施区域
(---)	調査範囲
	林縁生態系
	河川・水田生態系
	農耕地生態系
	市街地生態系

注：図中のA地区は濁川より南側、B地区は濁川の北側から平等川まで、C地区は平等川より北側の区域とした。

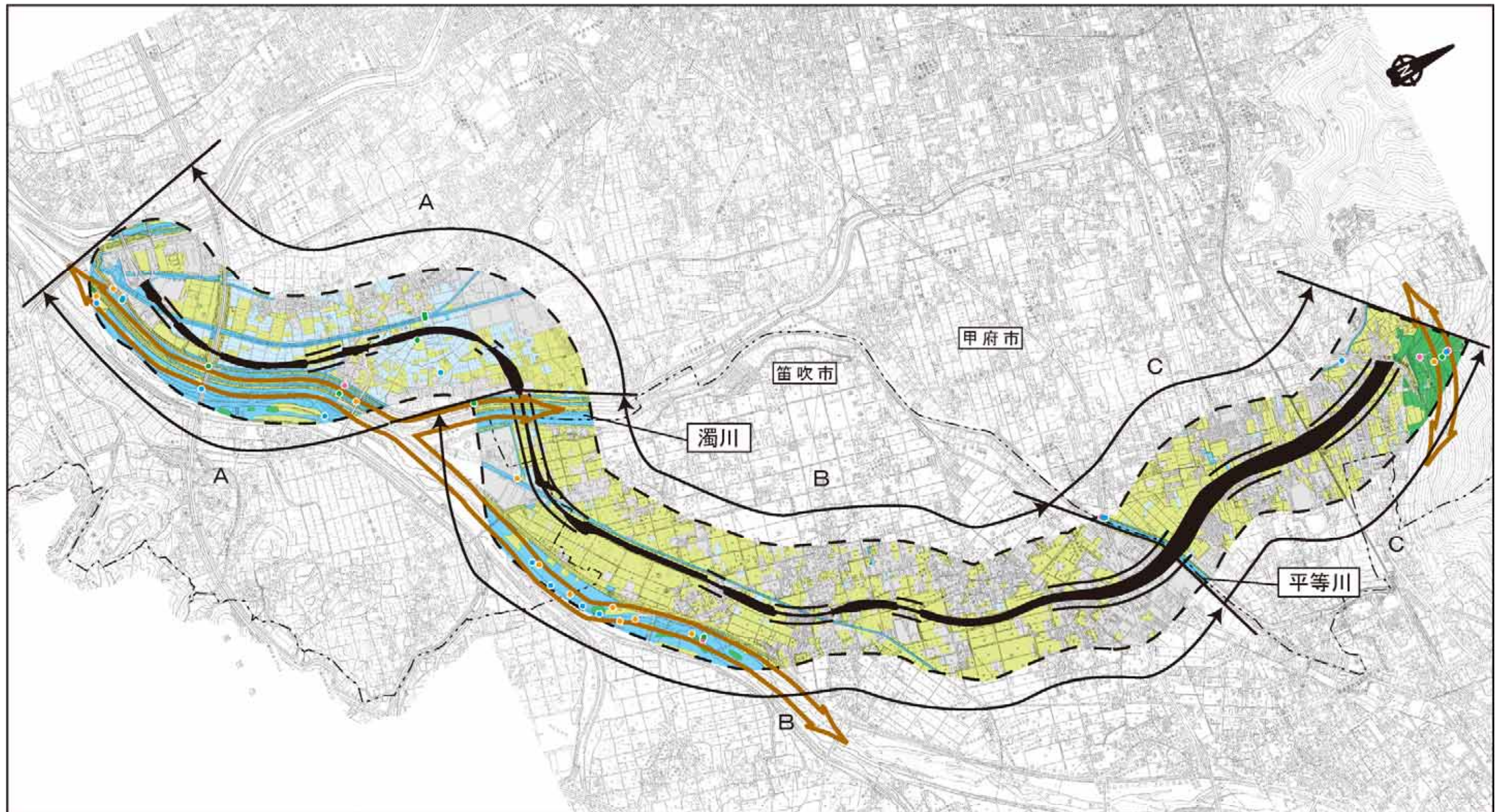
図番	図8.10.3(4)
図名	地域を特徴づける生態系区分図 (農耕地生態系)
縮尺	縮尺 1:25,000 500m 0 500 1000m



記号	凡例 名称
---	市界
	都市計画対象道路事業実施区域
(---)	調査範囲
	林縁生態系
	河川・水田生態系
	農耕地生態系
	市街地生態系

注：図中のA地区は濁川より南側、B地区は濁川の北側から平等川まで、C地区は平等川より北側の区域とした。

図番	図8.10.3(5)
図名	地域を特徴づける生態系区分図 (市街地生態系)
縮尺	縮尺 1:25,000 500m 0 500 1000m



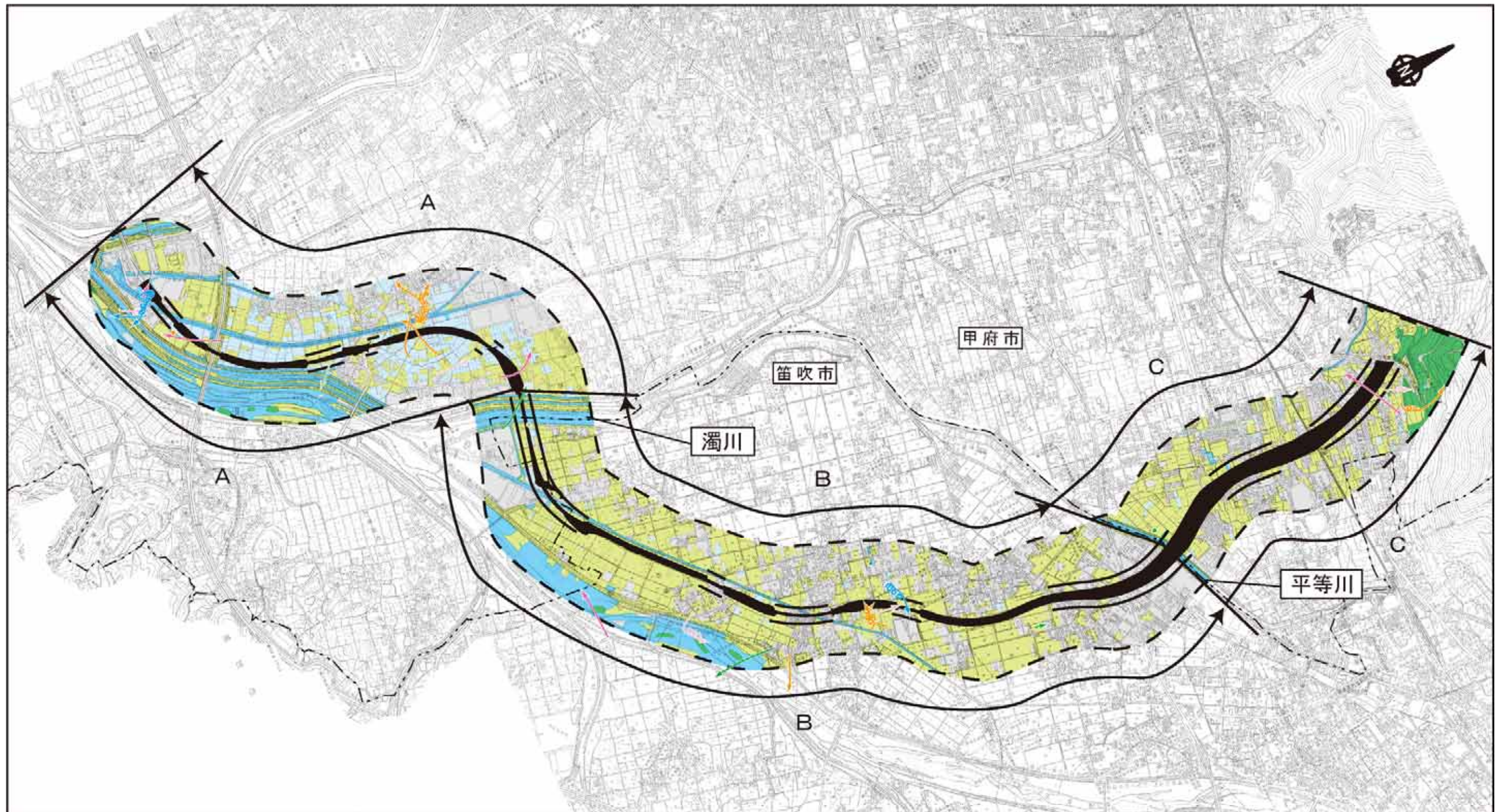
記号	凡例名称
---	市界
	都市計画対象道路事業実施区域
(---)	調査地域
●	確認地点 (冬季)
●	確認地点 (秋季)
●	確認地点 (夏季)
●	確認地点 (春季)
→	主な移動経路

注：図中のA地区は濁川より南側、B地区は濁川の北側から平等川まで、C地区は平等川より北側の区域とした。

記号	凡例名称
	林縁
	水田
	農耕地
	河川
	市街地

図番	図8.10.4
図名	予測対象種の確認位置 (上位性：タヌキ)
縮尺	縮尺 1:25,000 500m 0 500 1000m

林縁生態系、河川・水田生態系の上位性



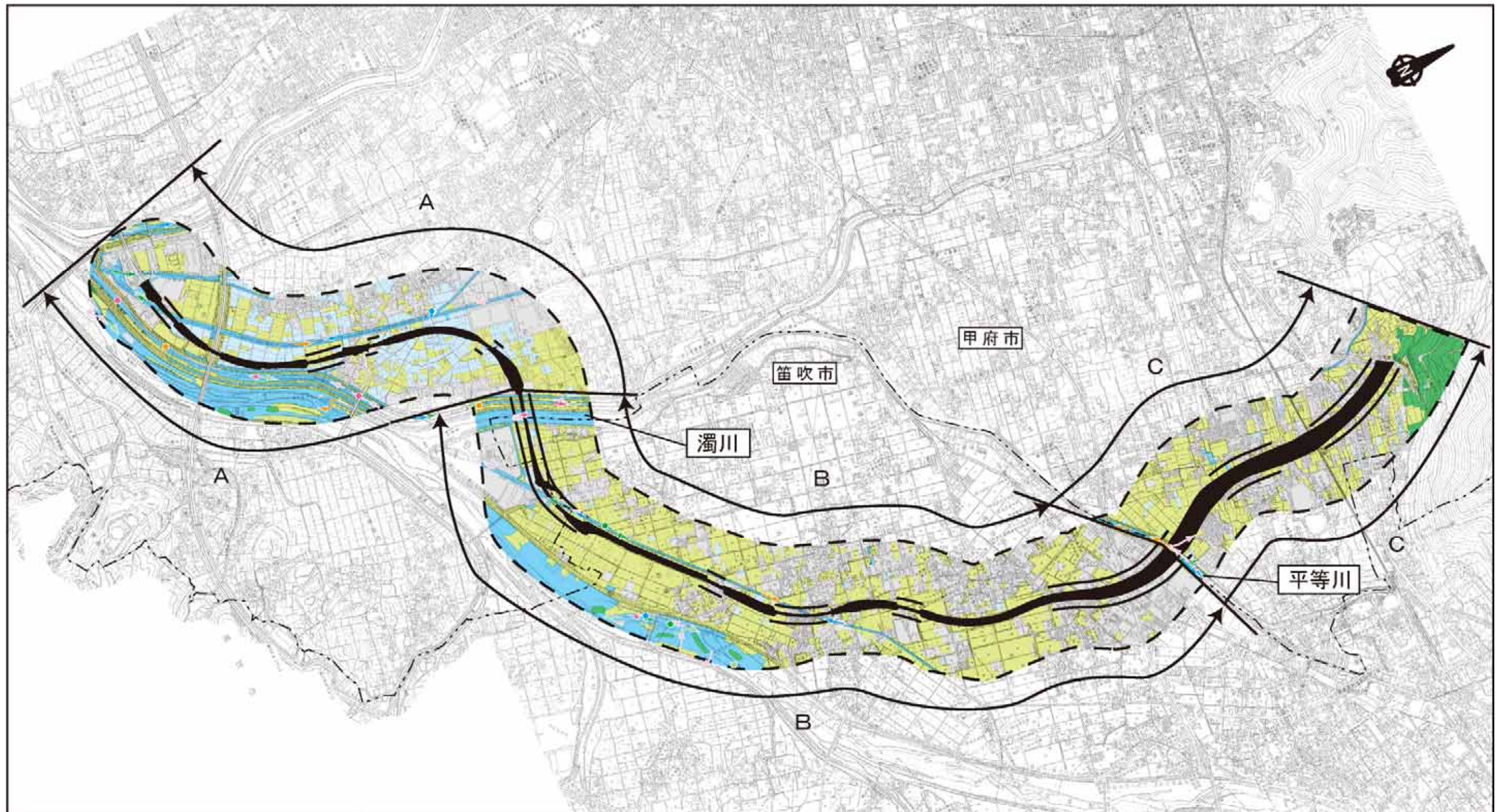
記号	凡 例 名 称
---	市界
	都市計画対象道路事業実施区域
	調査地域
	確認地点 (冬季)
	確認地点 (秋季)
	確認地点 (夏季)
	確認地点 (初夏)
	確認地点 (春季)
	確認地点 (早春)

注：図中のA地区は濁川より南側、B地区は濁川の北側から平等川まで、C地区は平等川より北側の区域とした。

記号	凡 例 名 称
	林縁
	水田
	農耕地
	河川
	市街地

図 番	図8.10.5
図 名	予測対象種の確認位置 (上位性：チョウゲンボウ)
縮 尺	縮尺 1:25,000 500m 0 500 1000m

河川・水田生態系、農耕地生態系、市街地生態系の上位性



記号	凡 例 名 称
---	市界
	都市計画対象道路事業実施区域
	調査地域
	確認地点 (冬季)
	確認地点 (秋季)
	確認地点 (夏季)
	確認地点 (初夏)
	確認地点 (春季)
	確認地点 (早春)

注：図中のA地区は濁川より南側、B地区は濁川の北側から平等川まで、C地区は平等川より北側の区域とした。

記号	凡 例 名 称
	林縁
	水田
	農耕地
	河川
	市街地

図 番	図8.10.6
図 名	予測対象種の確認位置 (上位性：カワセミ)
縮 尺	縮尺 1:25,000 500m 0 500 1000m

河川・水田生態系の上位性