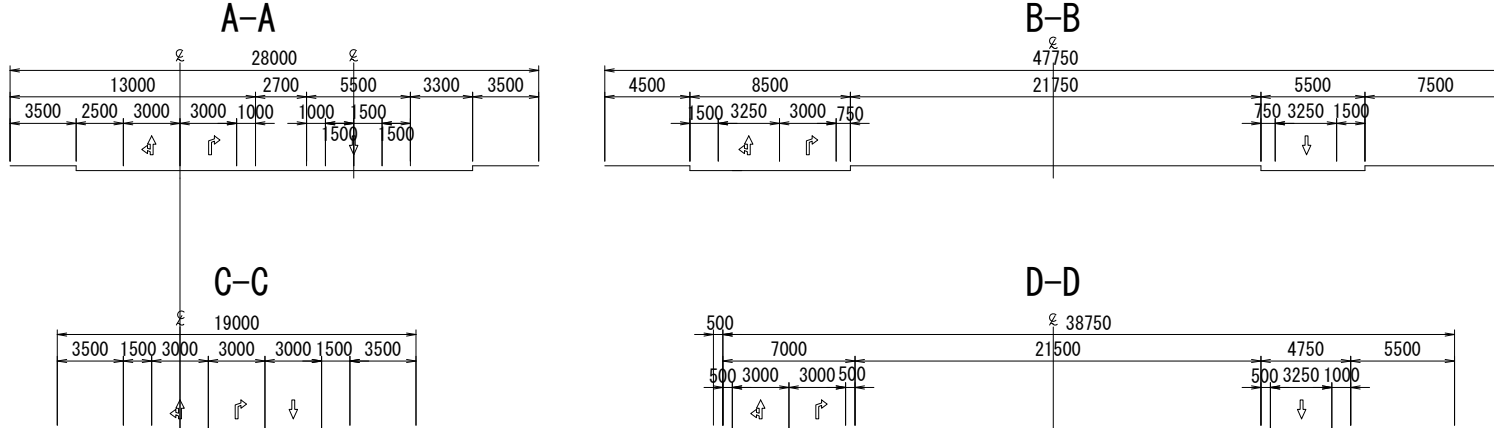
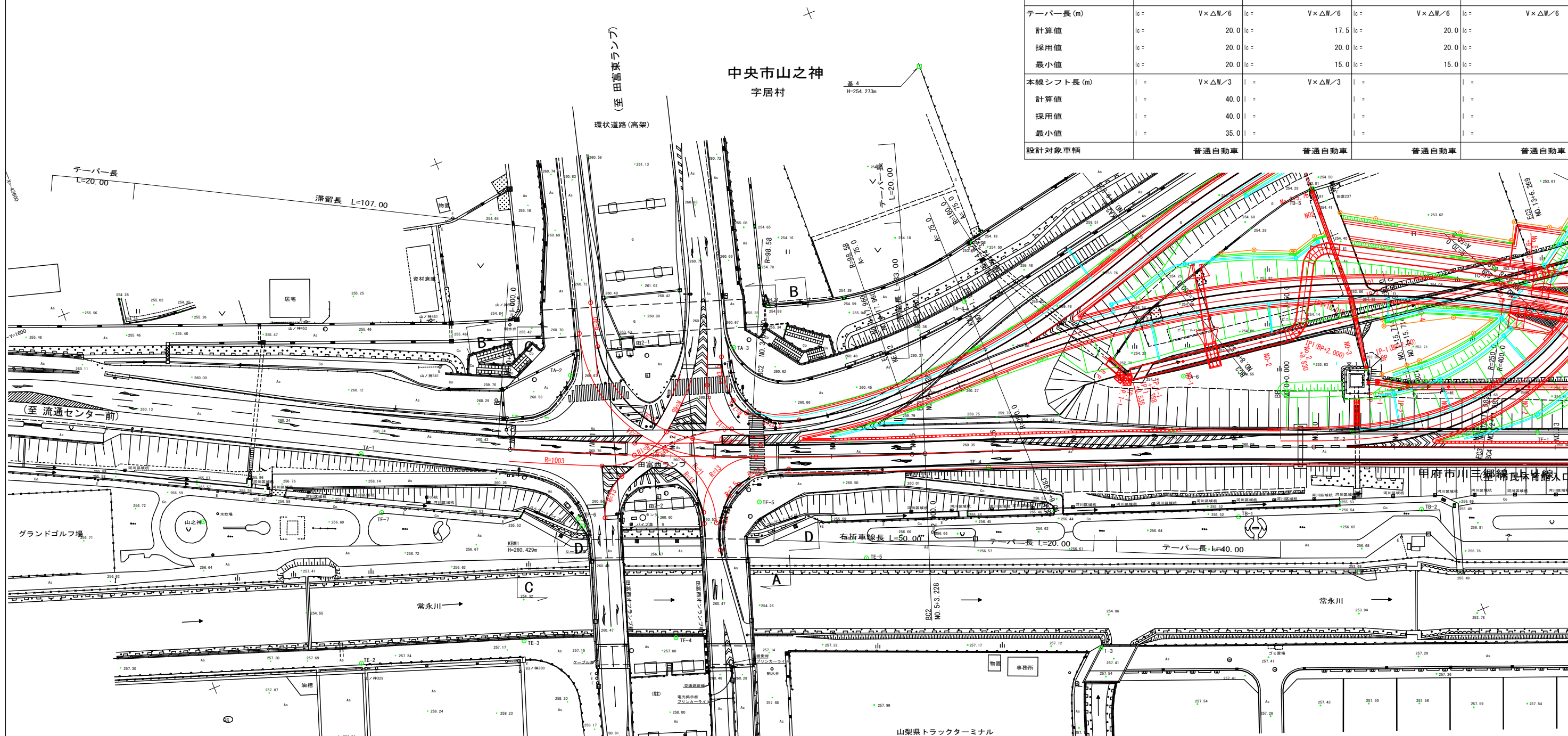


# 交差点平面図 S=1:500

道路番号	第1道路	第2道路	第3道路	第4道路
路線名	甲府市川三郷線 (田富西通り線) (至 市民体育館)	新山梨環状道路 (至 田富東ランプ)	甲府市川三郷線 (至 流通センター前)	新山梨環状道路 (至 南アルプスIC)
道路規格	第3種 第3級	第4種 第2級	第3種 第3級	第4種 第2級
設計速度 (Km/h)		40	35	40
標準幅員 (m)		3.00	3.25	3.00
滞留車線長 (m)		50.0 (現況値)	33.0 (現況値)	107.0
テーパー長 (m)	lc = $V \times \Delta W / 6$	lc = $V \times \Delta W / 6$	lc = $V \times \Delta W / 6$	lc = $V \times \Delta W / 6$
計算値	lc = 20.0	lc = 17.5	lc = 20.0	lc = 20.0
採用値	lc = 20.0	lc = 20.0	lc = 20.0	lc = 20.0
最小値	lc = 20.0	lc = 15.0	lc = 15.0	lc = 15.0
本線シフト長 (m)	l = $V \times \Delta W / 3$	l = $V \times \Delta W / 3$		
計算値	l = 40.0	l = 40.0		
採用値	l = 40.0	l = 40.0		
最小値	l = 35.0	l = 35.0		
設計対象車輛	普通自動車	普通自動車	普通自動車	普通自動車



工事設計図	
工事番号	図面番号
路線名	田富西通り線
工事箇所	中央市 臼井阿原 地内の1
図名	交差点平面図 縮尺 S=1:500
測量	年月日 枚数
山梨県新環状・西関東道路建設事務所	