

計画図1/2 (新旧対象図を兼ねる)

計画  
幅員：W=12m  
車線の数：2車線  
構造形式：地表式  
L=830m

現況  
幅員：W=12m  
車線の数：2車線  
構造形式：地表式  
L=830m

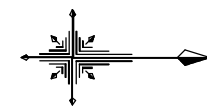
現況  
幅員：W=12m  
車線の数：2車線  
構造形式：地表式  
L=210m

計画  
幅員：W=12m  
車線の数：2車線  
構造形式：地表式  
L=170m

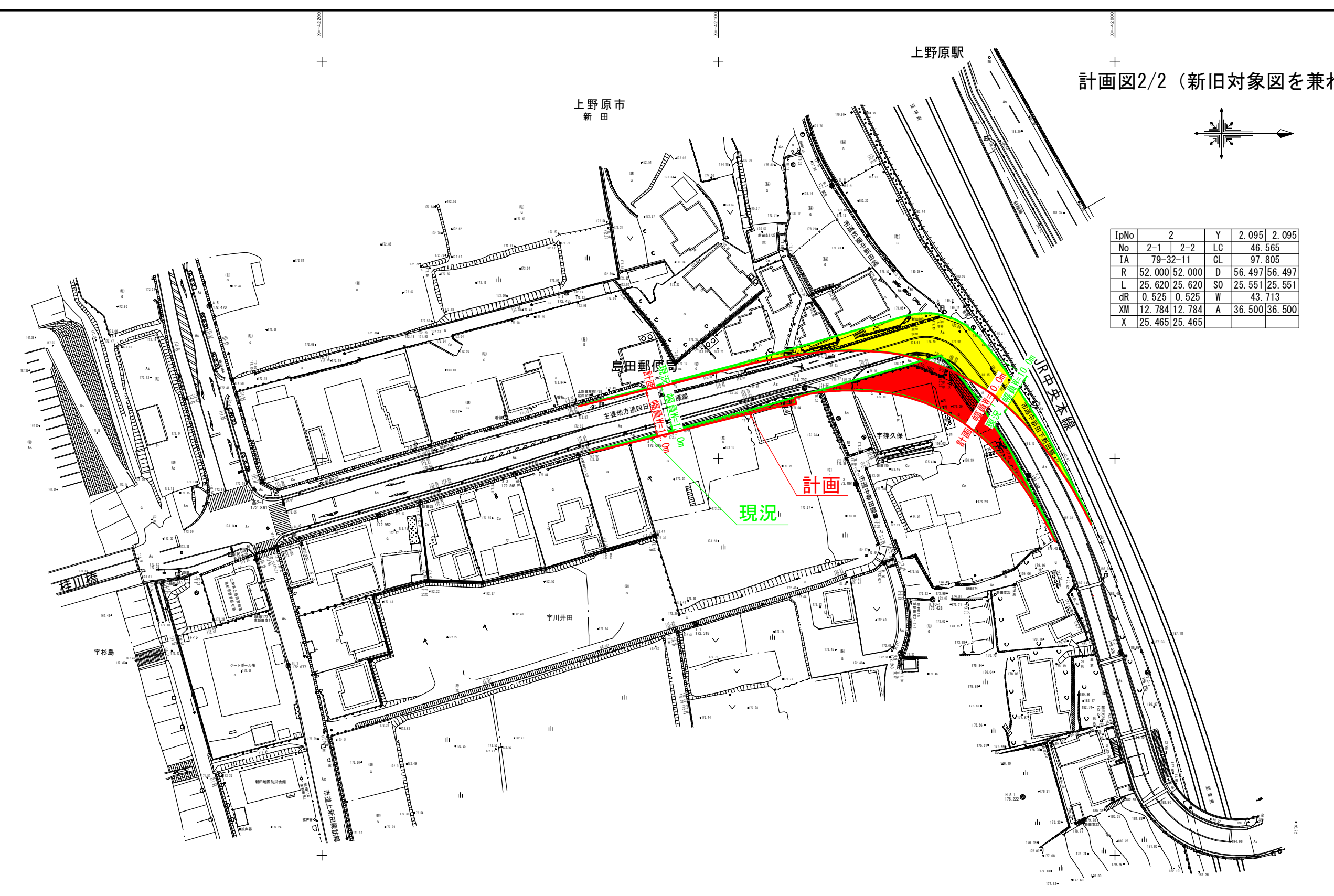
現況  
幅員：W=10m  
車線の数：2車線  
構造形式：地表式  
L=930m

計画  
幅員：W=10m  
車線の数：2車線  
構造形式：地表式  
L=970m

計画図2/2 (新旧対象図を兼ねる)



IpNo	2		Y	2.095	2.095
No	2-1	2-2	LC	46.565	
IA	79-32-11		CL	97.805	
R	52.000	52.000	D	56.497	56.497
L	25.620	25.620	SO	25.551	25.551
dR	0.525	0.525	W	43.713	
XM	12.784	12.784	A	36.500	36.500
X	25.465	25.465			



工事名	県道道路整備事業 主要地方道四日市場上野原線測量・調査・設計業務委託		
図面名	平面図		
年月日	平成26年6月		
縮尺	1:500	図面番号	1-1/1
会社名	(株) 山梨技術研究所		
事業者名	富士・東部建設事務所		