

笛吹市都市計画図



都市計画総括図(新旧対照図)

用途地域による建築物の用途制限の概要

各用途地域における用途の相違、商業・工業などの用途の相違を明らかにし、建築することができる建築物の種類について、次のとおり相違を比較する。

用途地域	第一種中高層住居専用地域	第一種住居地域	第二種住居地域	近隣商業地域	商業地域	都市計画道路	緑地	汚物処理場	下水処理場	ごみ処理場	土地区画整理事業区域	土地区画
第一種中高層住居専用地域	○	○	○	○	○	○	○	○	○	○	○	○
第一種住居地域	○	○	○	○	○	○	○	○	○	○	○	○
第二種住居地域	○	○	○	○	○	○	○	○	○	○	○	○
近隣商業地域	○	○	○	○	○	○	○	○	○	○	○	○
商業地域	○	○	○	○	○	○	○	○	○	○	○	○
都市計画道路	○	○	○	○	○	○	○	○	○	○	○	○
緑地	○	○	○	○	○	○	○	○	○	○	○	○
汚物処理場	○	○	○	○	○	○	○	○	○	○	○	○
下水処理場	○	○	○	○	○	○	○	○	○	○	○	○
ごみ処理場	○	○	○	○	○	○	○	○	○	○	○	○
土地区画整理事業区域	○	○	○	○	○	○	○	○	○	○	○	○
土地区画	○	○	○	○	○	○	○	○	○	○	○	○

道路一覧表

路線番号	道路名称	起点	終点	延長(m)	告示年月日
3-2-105	西沢通	甲府市南沢町	甲府市南沢町	3,199	H.23.3.24
3-2-107	山梨通	甲府市南沢町	甲府市南沢町	4,269	H.23.3.7
3-2-1	山梨通	石川町	石川町	1,506	H.23.3.24
3-2-2	山梨通	石川町	石川町	1,630	H.23.3.24
3-2-3	山梨通	石川町	石川町	1,020	H.23.3.24
3-2-4	山梨通	石川町	石川町	1,264	H.23.3.24
3-2-5	山梨通	石川町	石川町	680	H.23.3.24
3-2-6	山梨通	石川町	石川町	2,980	H.23.3.24
3-2-7	山梨通	石川町	石川町	250	H.23.3.24
3-2-8	山梨通	石川町	石川町	956	H.23.3.24

公園一覧表

番号	公園名	種別	位置	面積(m ²)	告示年月日
2-2-1	石川公園	公園	石川町	0.48	H.23.3.24

緑地一覧表

名称	面積(ha)	告示年月日
境川寺尾緑地	4.00	H.27.2.18

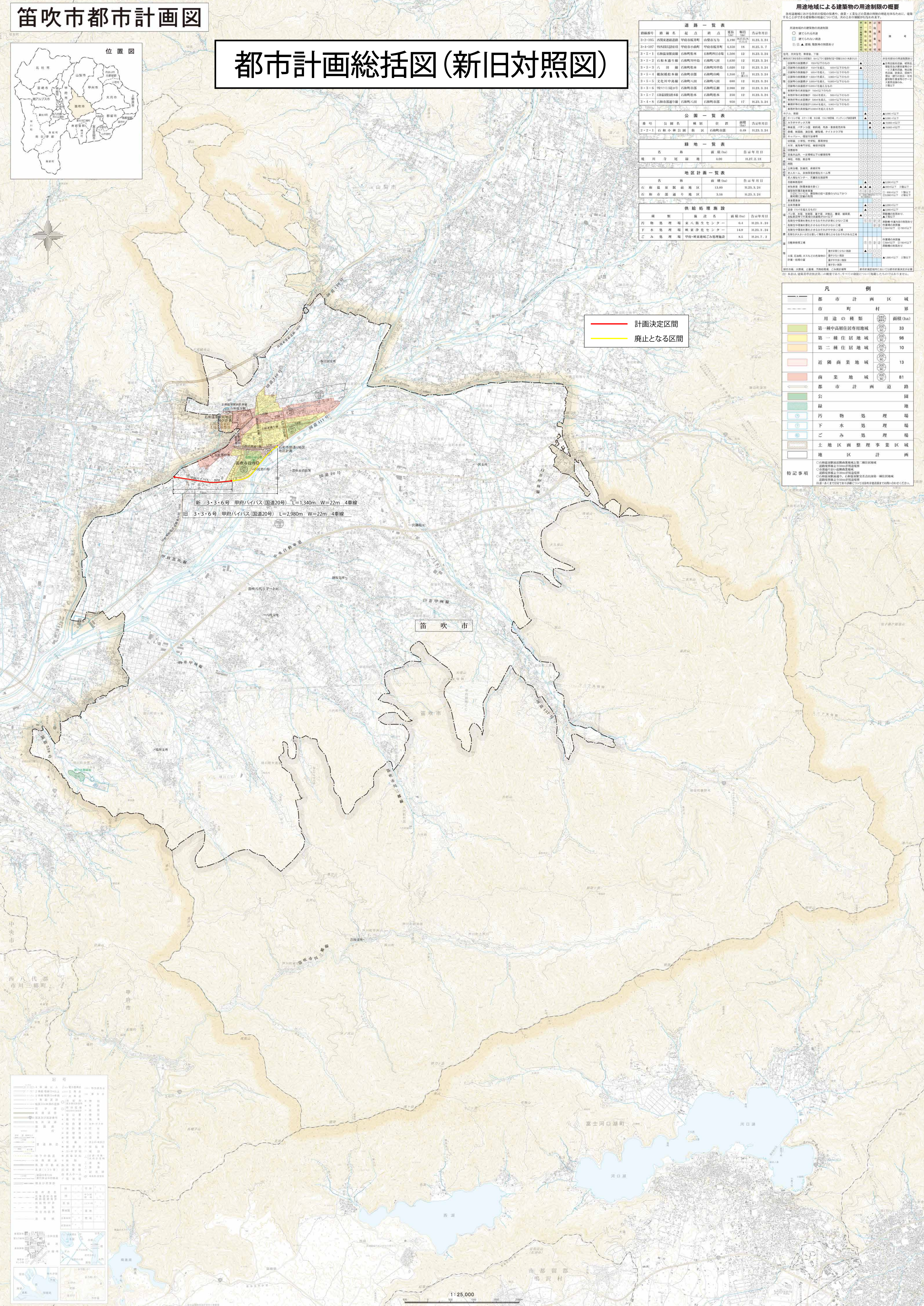
地区計画一覧表

名称	面積(ha)	告示年月日
石川町地区計画	13.00	H.23.3.24
石川町地区計画	3.16	H.23.3.24

供給施設施設

種別	施設名	面積(ha)	告示年月日
汚物処理場	八幡宮センター	0.4	H.23.3.24
下水処理場	八幡宮センター	14.9	H.23.3.24
ごみ処理場	甲府・東山梨地区ごみ処理場	9.5	H.24.7.2

— 計画決定区間
— 廃止となる区間



記号

○	第一種中高層住居専用地域
■	第一種住居地域
■	第二種住居地域
■	近隣商業地域
■	商業地域
—	都市計画道路
■	緑地
■	汚物処理場
■	下水処理場
■	ごみ処理場
■	土地区画整理事業区域
■	土地区画