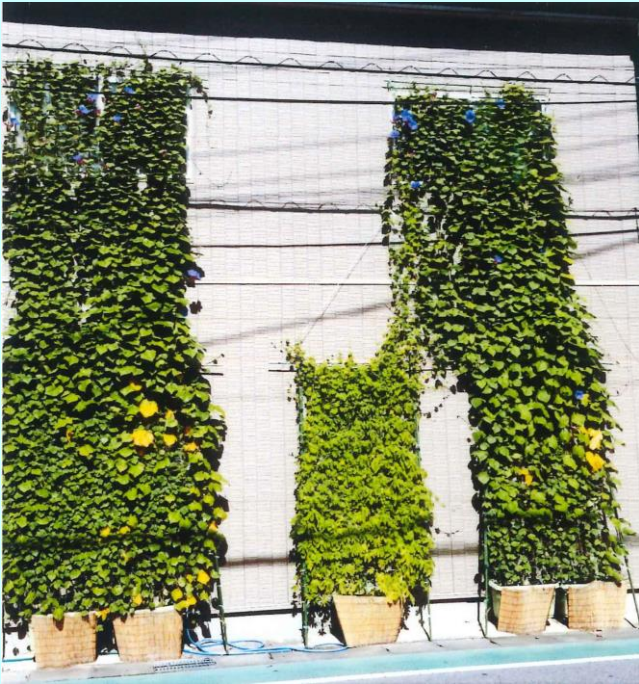


# 緑のカーテン取り組み情報



お名前	橋本 進（甲府市）		
育てた植物の種類	ゴーヤ、西洋朝顔		
設置場所	東向き窓プランター、南向き窓プランター		
カーテンの大きさ	ゴーヤ…高さ：約 2m, 幅：約 1.5m 西洋朝顔…高さ：約 4.5m, 幅：約 2.0m	取り組み年数	9年目

## 緑のカーテンの効果

今年は暑過ぎたので エアコンを使いました。  
木漏れ日が入る様に葉の繁り方に注意しました。

## 育てる際の工夫・苦労

高温の日が早くからあったので、摘花などあまりしない内にたくさん葉が出ました。

## 感想・楽しみ方など

西洋朝顔は二階まで伸び 花も下から順にきれいに咲きました。