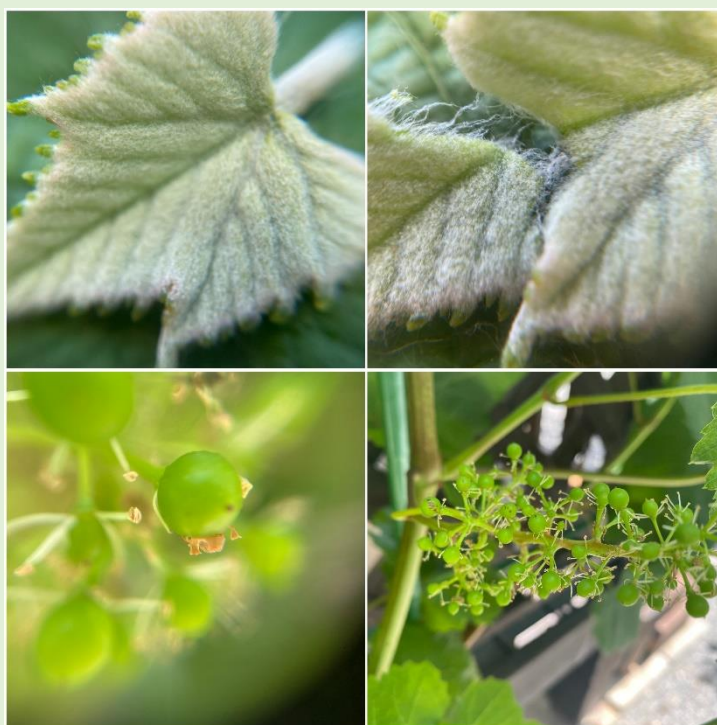


緑のカーテン取組情報



緑のカーテン取組情報

基本情報

お名前	宮田 明美（笛吹市）
育てた植物の種類	葡萄（スチューベン・ベリーA）
設置場所	1階西側ウッドデッキ
カーテンの大きさ	高さ：約2.5m、幅：約3m
取組年数	4年6カ月目

緑のカーテンの効果

<ul style="list-style-type: none">・冷房の温度設定・電気使用量・光熱費の削減・視覚的な癒し効果や安らぎ などについて記入	<ul style="list-style-type: none">・ウッドデッキ西側にカーテンがあるので西日の差し込む量をかなり抑えている。・視覚的にも緑が爽やかで適度に風が通る為ウッドデッキも過ごしやすい。・今期は特に酷暑の為、室内では冷房の利用が欠かせなかったが緑のカーテンは癒し効果があるのでおすすめです。
---	---

育てる際の工夫・苦労

<ul style="list-style-type: none">・植物の選定・土づくり・水や肥料のやり方・病害虫への対策 などについて記入	<ul style="list-style-type: none">・虫食いの葉があり気にかかるものの、特に薬剤など散布せずに様子を見ています。蔓がいきおいよく伸び絡むので、手の届かないところに伸びると後で剪定などの手入れが大変かなと思います。自分がお世話出来る範囲で楽しんでいます。・水やりは、毎日していませんでしたが根がしっかり張っている為（鉢底を突き抜けています）元気に育っていました。
--	---

感想・楽しみ方など

<ul style="list-style-type: none">・花や収穫物の利用方法や楽しみ方・取組の感想 などについて記入	<ul style="list-style-type: none">・実は5房収穫・安心して新鮮な、ぶどうの葉をお料理の“かいしき”として利用・蔓は巻いてリース台としても利用・季節の移ろいや植物そのものの観察
--	---