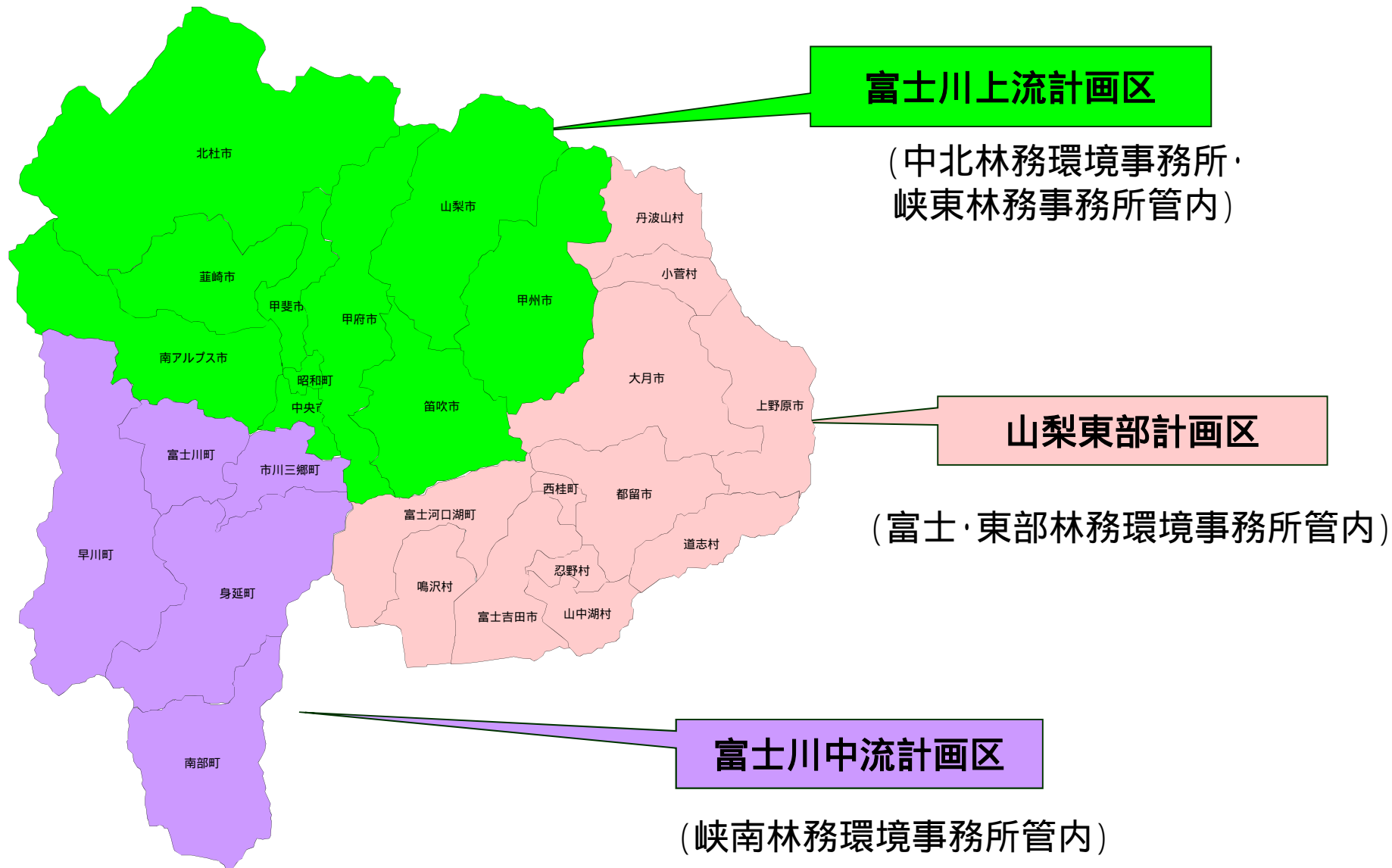


山梨東部地域森林計画 の概要について

山梨県森林審議会
平成25年12月20日

山梨県内の地域森林計画区





山梨東部森林計画区の概要

- 対象市町村

富士吉田市、都留市、大月市、上野原市、道志村、西桂町、忍野村、山中湖村、鳴沢村、富士河口湖町、小菅村、丹波山村の4市2町6村

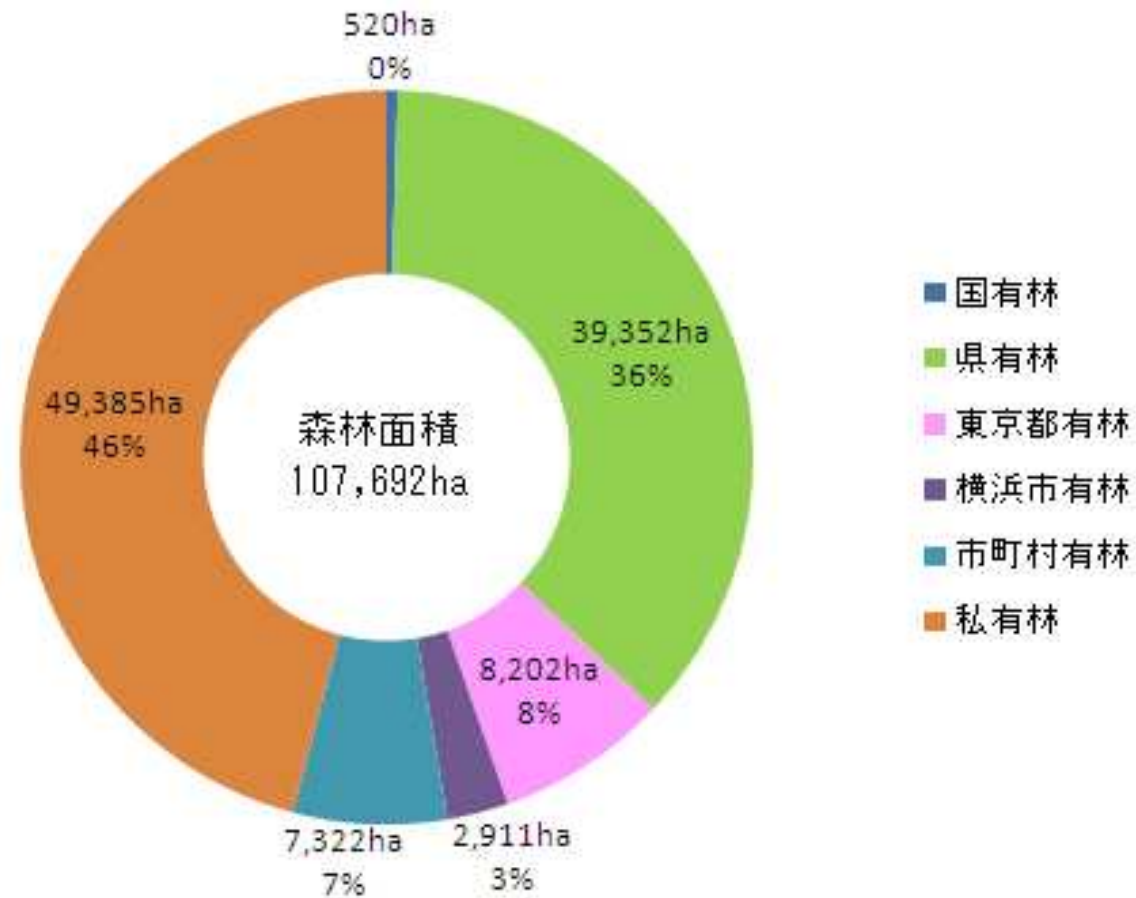
- 計画期間

平成26年4月1日～平成36年3月31日

- 対象森林面積

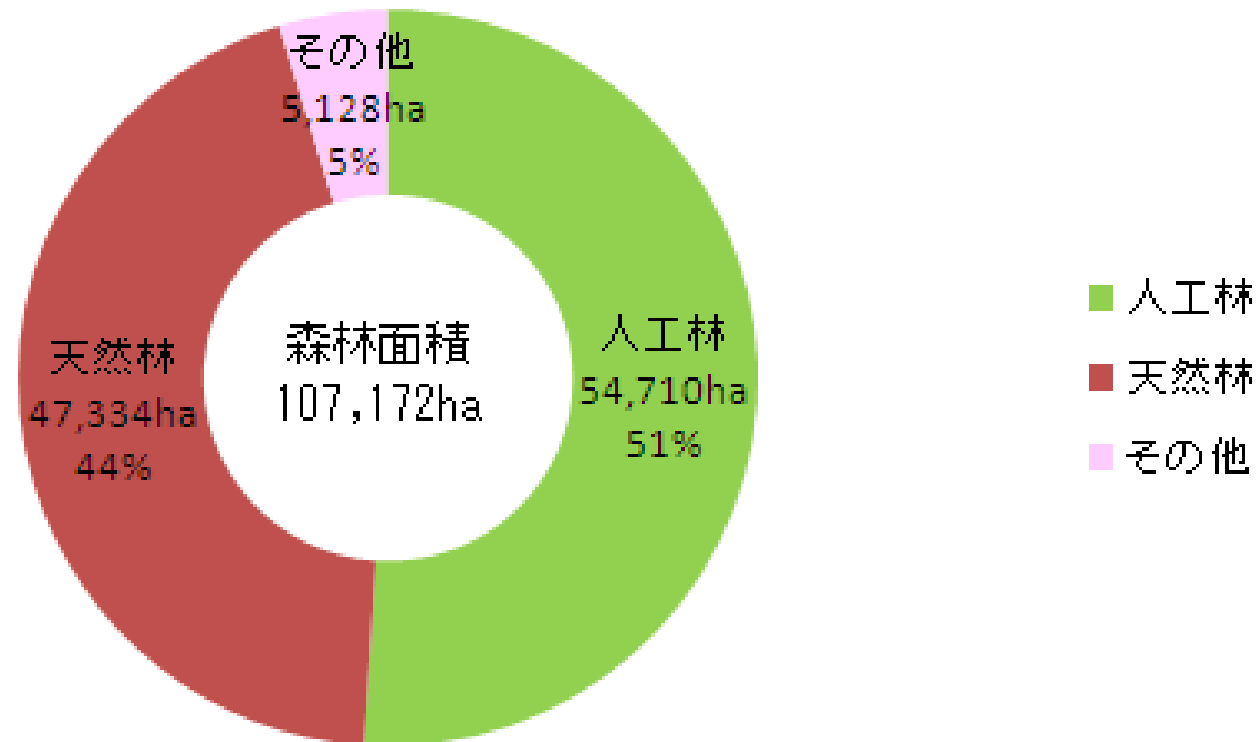
107,172ha

所有形態別面積比率



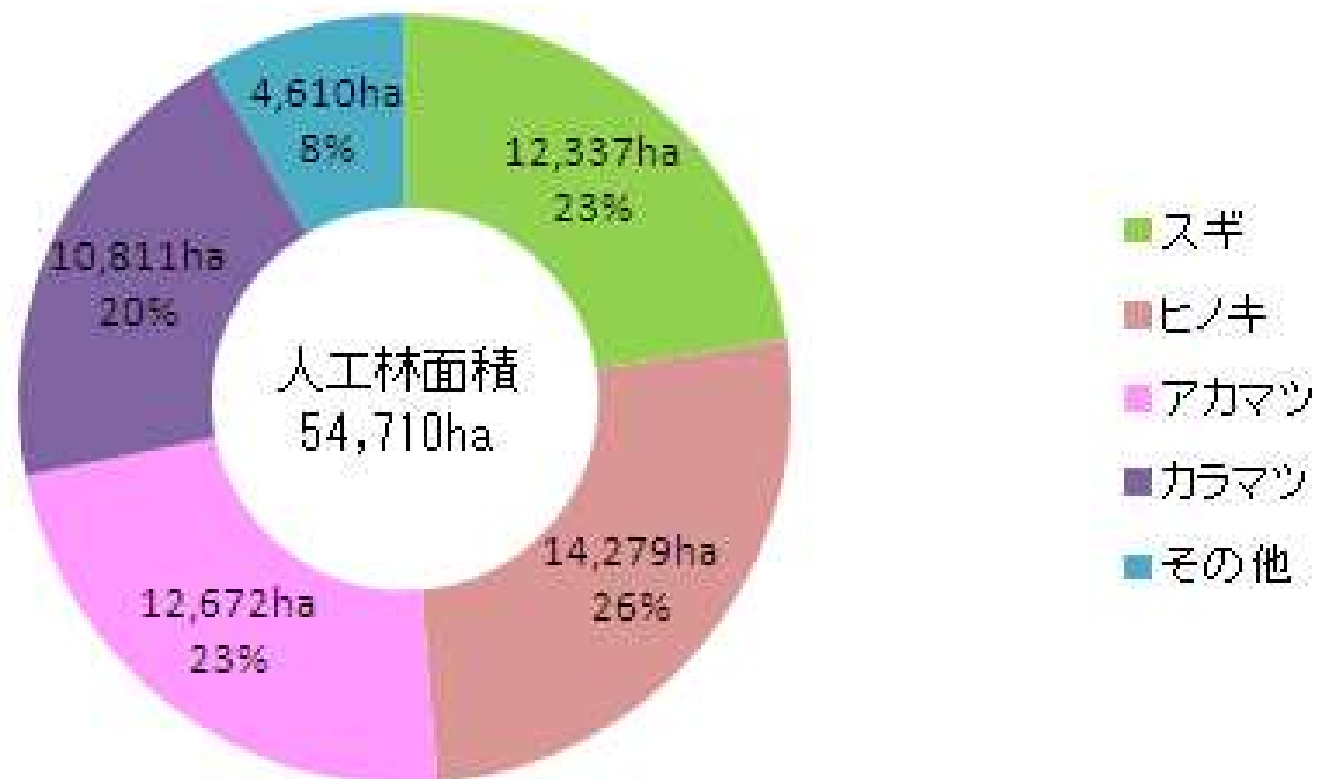
- ・私有林が46%
- ・東京都有林8%、横浜市有林3%

人工林・天然林別割合



- ・ 人工林が51%と過半を占める

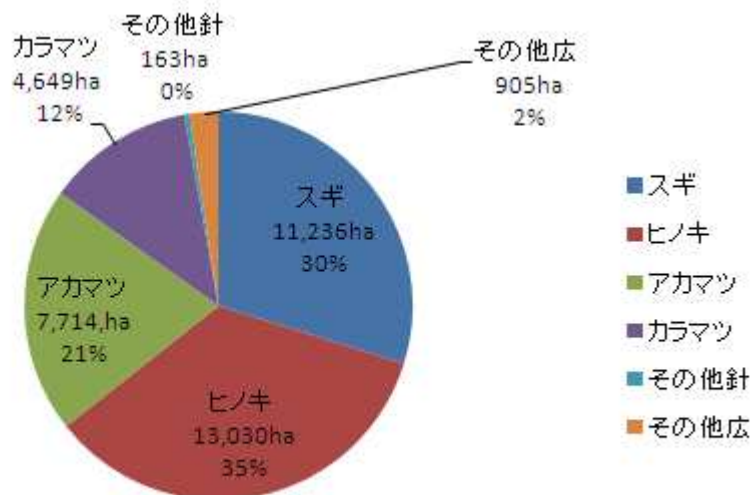
人工林の樹種別割合



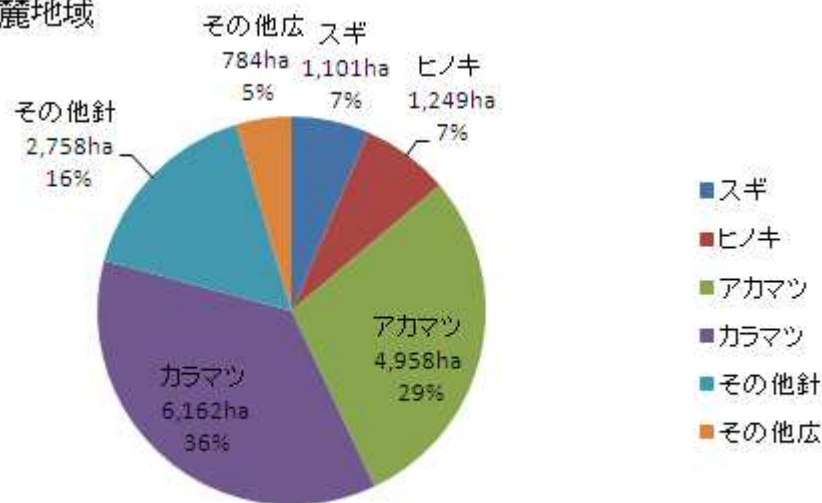
- ・ スギ、ヒノキが49%
- ・ アカ・カラマツが43%

人工林の地域別樹種別割合(ha)

東部地域

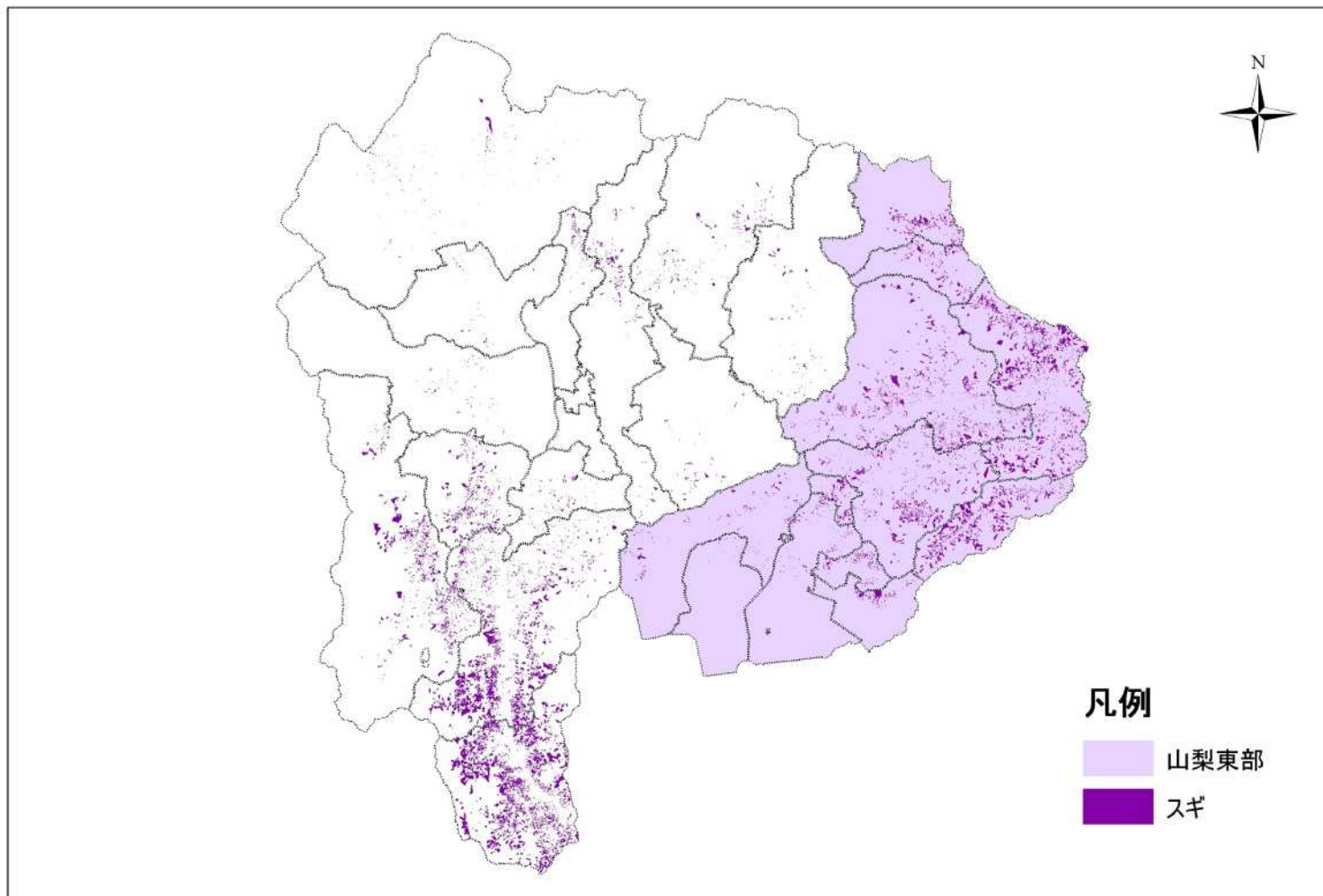


富士北麓地域

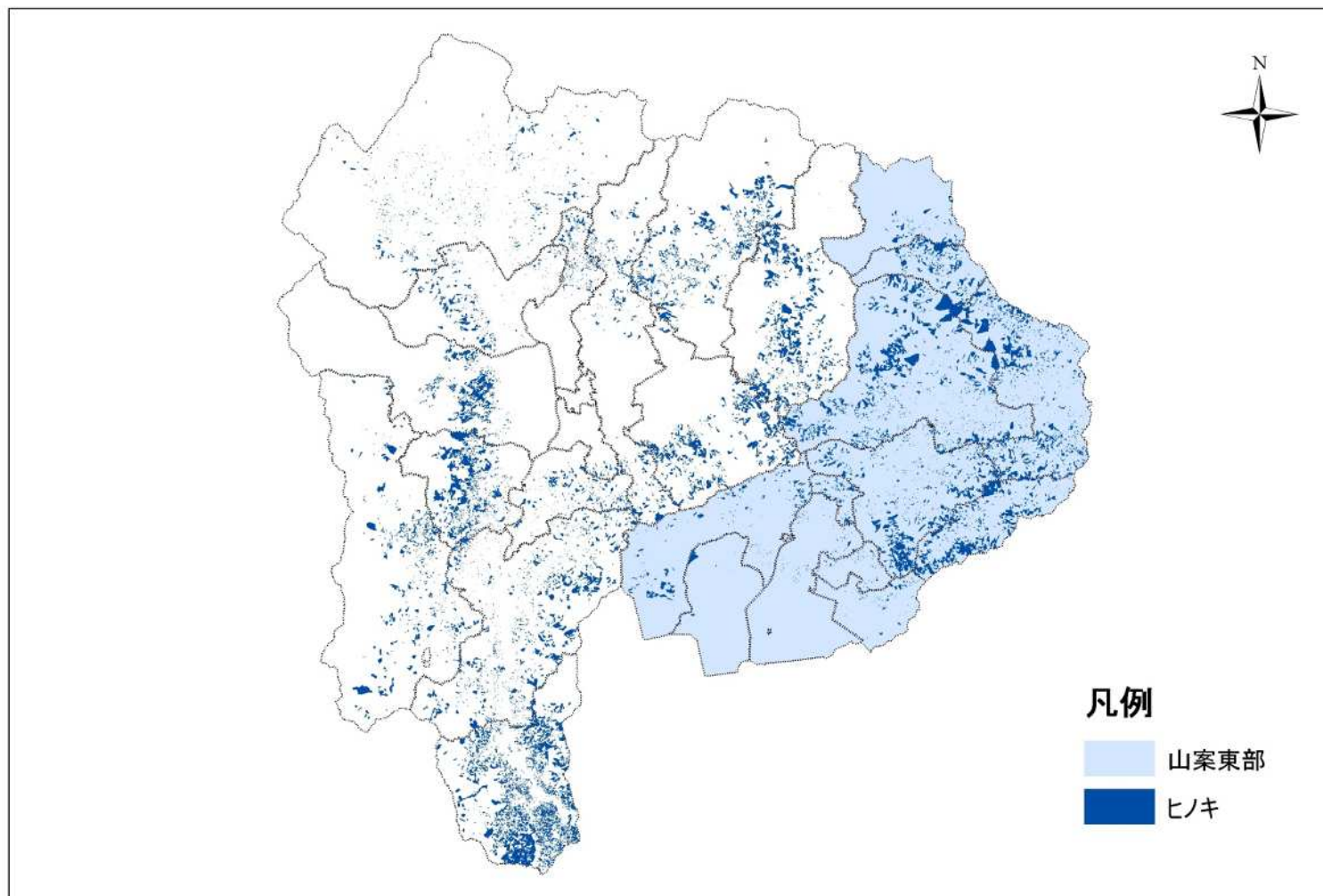


- ・ 東部地域はスギ・ヒノキが65%
- ・ 富士北麓地域はアカマツ・カラマツが65%

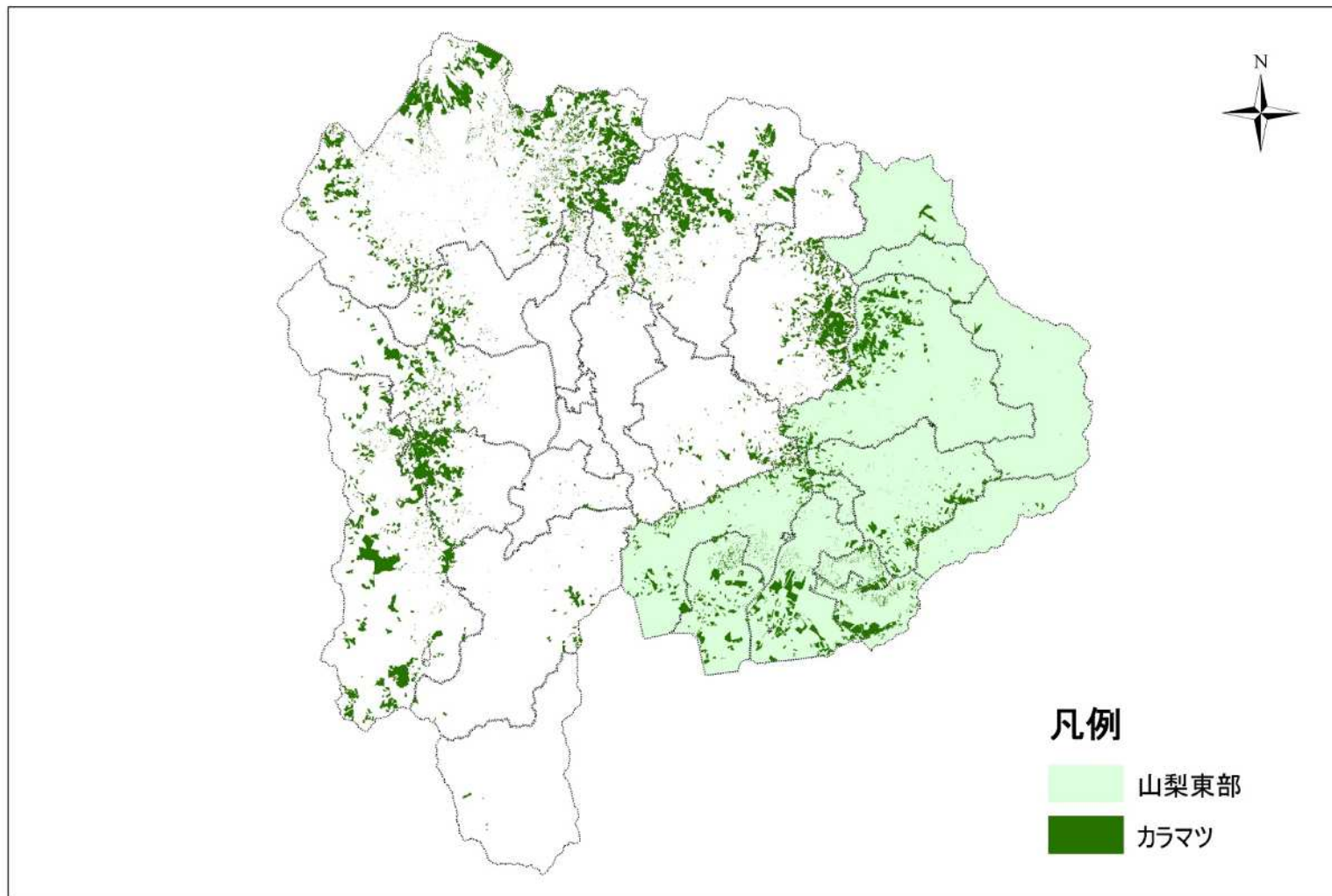
樹種別分布状況（スギ）



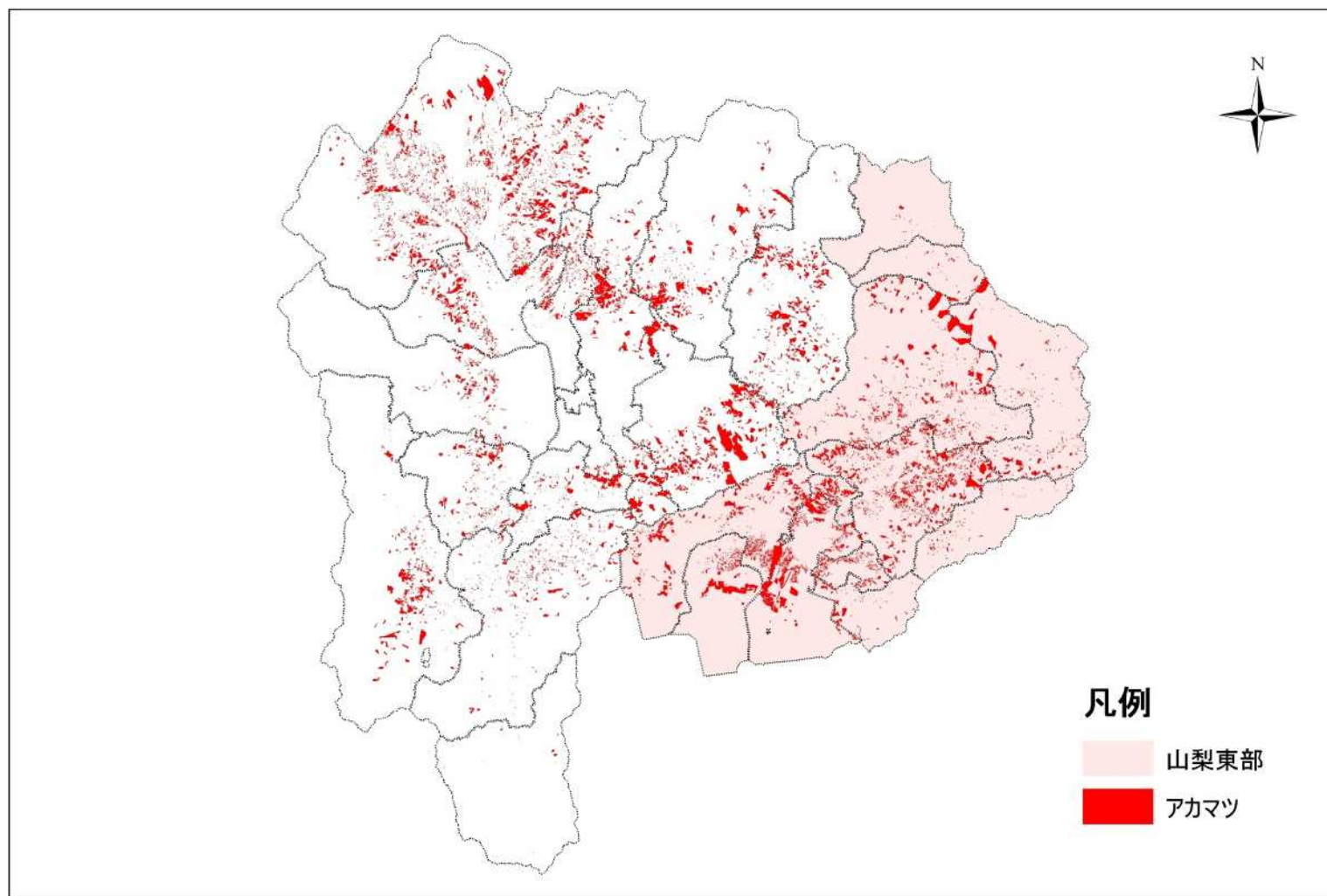
樹種別分布状況（ヒノキ）



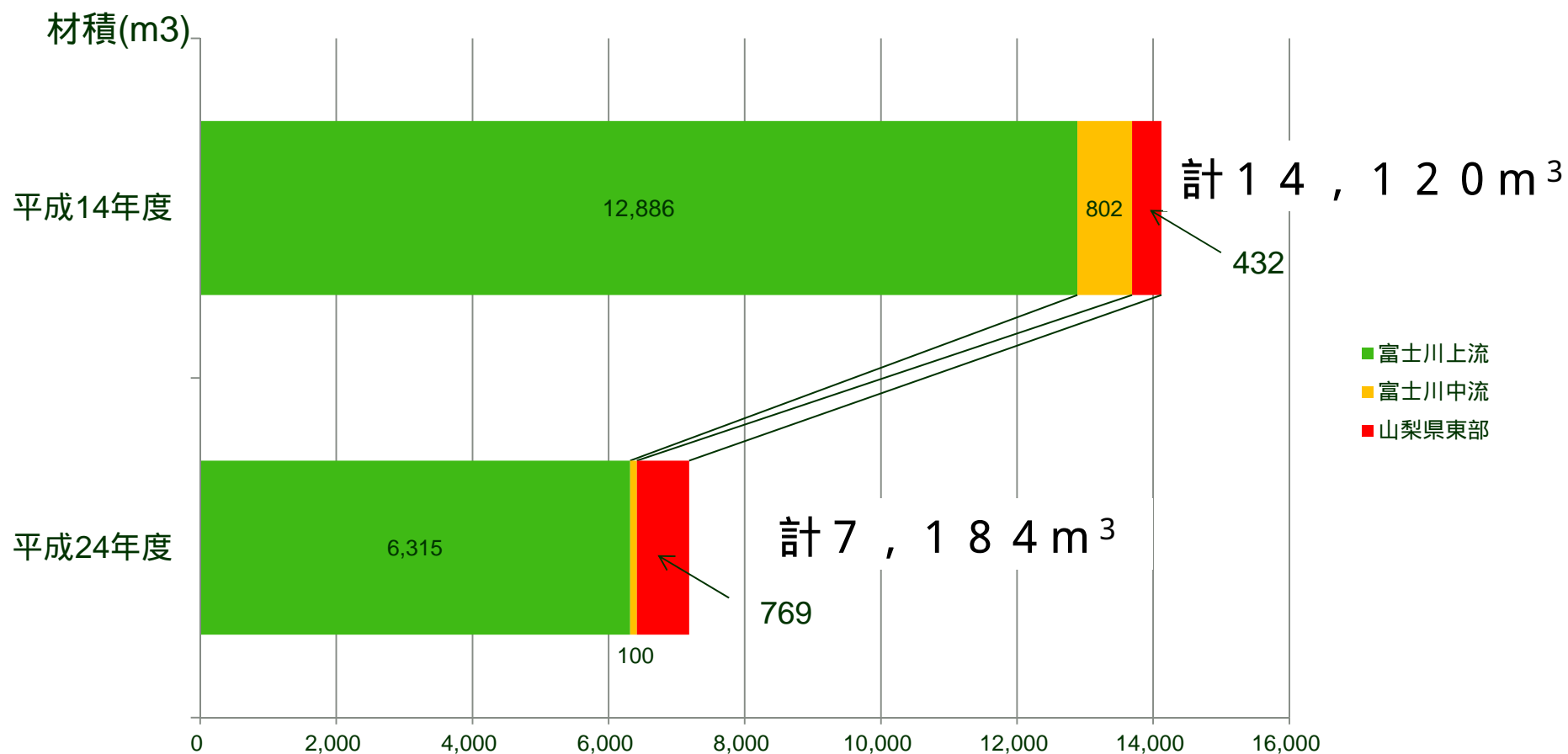
樹種別分布状況（カラマツ）



樹種別分布状況（アカマツ）

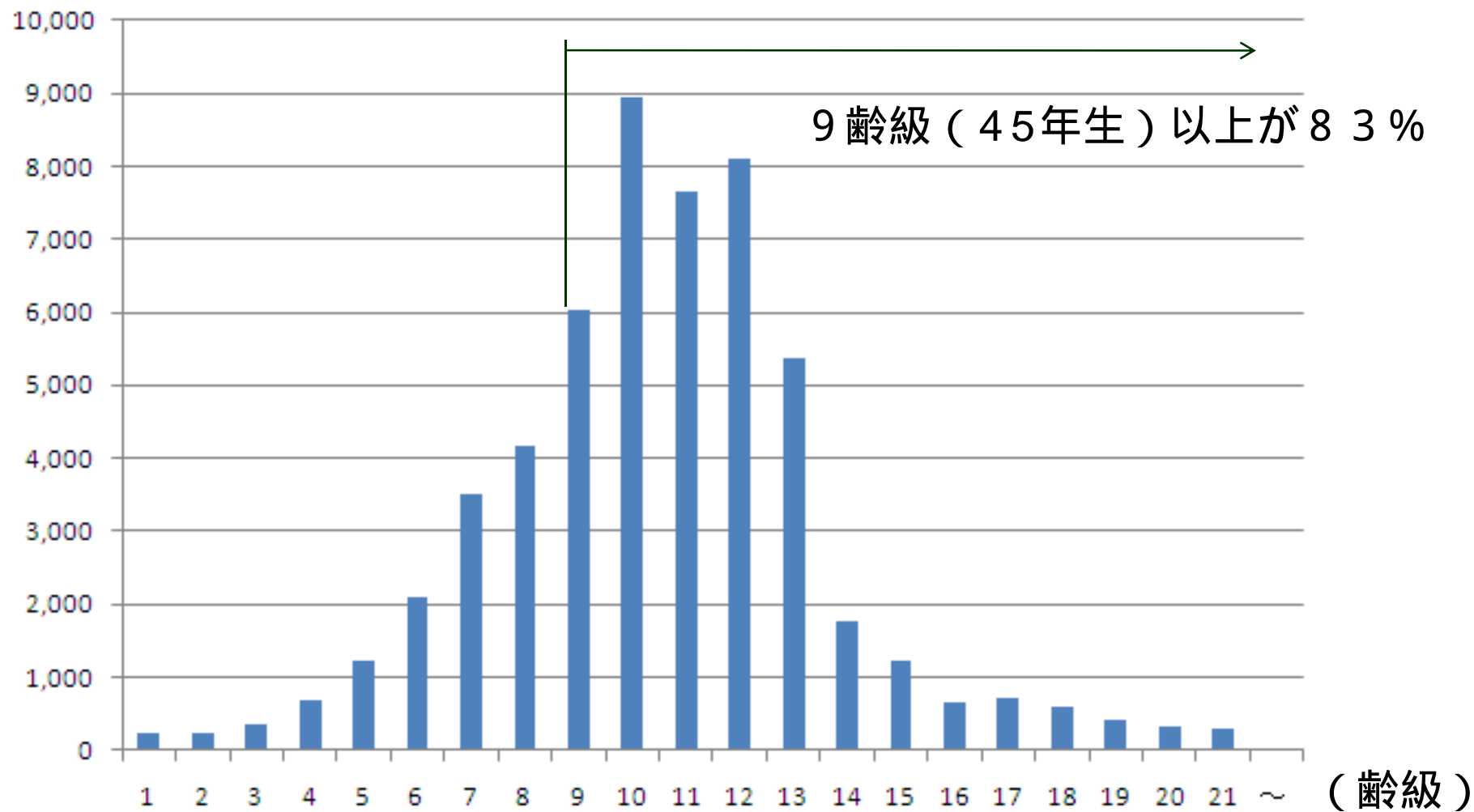


流域別松くい虫被害量の推移



山梨東部における人工林の齡級別面積

(ha)





山梨東部の森林施業の現況

前期計画数量（H21～H25）に対する実行歩合

| 項目 | 単位 | 計画 | 実行 | 実行歩合 |
|------------|-----------------|-------|-------|------|
| 主伐材積 | 百m ³ | 1,160 | 972 | 84% |
| 間伐材積 | 百m ³ | 4,336 | 3,886 | 90% |
| 更新面積(人工造林) | ha | 502 | 527 | 105% |
| 更新面積(天然更新) | ha | 1,719 | 893 | 52% |
| 林道開設 | km | 22 | 17 | 77% |
| 保安林指定面積 | ha | 429 | 250 | 58% |
| 治山事業施行地区数 | 地区数 | 43 | 67 | 156% |



計画区の課題 - 1

■ 多様な森林整備の促進

- ・ 水源涵養機能の維持増進
- ・ 公益的機能を重視する森づくり
- ・ 地球温暖化防止対策
- ・ 景観に配慮した施業

■ 森林の保全及び保護

- ・ 森林景観の保全
- ・ 松枯れなど森林病虫害等の未然防止
- ・ 林野火災防止のための啓発活動



計画区の課題 - 2

■ 人工林資源の循環利用の促進

- ・ 森林資源の充実
- ・ 人工林の高齢級化

■ 林業の振興

- ・ 施業の集約化
- ・ 路網と高性能林業機械による低コスト作業システムの普及
- ・ 意欲的な林業事業体の育成



計画区の課題 - 3

■ 里山地域の保全

- ・ 耕作放棄地や荒廃森林の整備
- ・ 野生鳥獣による被害防止

■ 県民参加の森林づくり

- ・ 様々な主体の連携による社会全体で支える森林づくりの推進
- ・ 下流住民との連携

基本的な考え方 - 1

■ 森林の整備に関する事項

森林の重視すべき機能に応じ、水源涵養機能、山地災害防止機能等の公益的機能及び木材生産機能に区分し、目的に応じた森林づくりを進める。

- ・利用間伐や長伐期施業の促進
- ・針広混交林化や広葉樹林化など、多様な森林整備の促進
- ・地球温暖化防止のための森林吸収源対策の促進
- ・原生的な森林などの適切な保全管理
- ・景観に配慮した森林整備及び管理



基本的な考え方 - 2

■ 森林の保全及び保護に関する事項

- ・ 計画的な保安林の指定
- ・ 森林整備、治山事業等の組み合わせによる効果的な林地保全
- ・ 世界遺産にふさわしい優れた森林景観の保全
- ・ 多様な森林生態系の維持・保全
- ・ 松くい虫の適切な防除と拡大防止

■ 人工林資源の循環利用に関する事項

- ・ 間伐の一層の推進
- ・ 間伐材の利用促進



基本的な考え方 - 3

■ 林業・木材産業の振興に関する事項

- ・ 森林経営計画の策定による施業集約化
- ・ 効率的な作業システムの普及
- ・ 県産材安定供給体制の整備

■ 森林の保健文化機能の維持増進に関する事項

- ・ 里山再生を図りながら体験活動や健康づくりの場としての利用を推進
- ・ 農山村の美しい景観の再生・保全



基本的な考え方 - 4

- 市町村森林整備計画との連携に関する事項
 - ・ 森林経営計画の作成支援
 - ・ 市町村森林整備計画の策定支援

山梨東部の計画量－1

単位：百m³(主伐、間伐) ha(造林)

| | 主伐 | 間伐 | 造林 | | |
|-----|-------|-------|-------|-------|-------|
| | | | 計 | 人工造林 | 天然更新 |
| | | | | | |
| 前計画 | 2,560 | 8,177 | 3,853 | 1,201 | 2,652 |
| 新計画 | 2,640 | 8,478 | 4,701 | 1,386 | 3,315 |
| 増減 | 80 | 301 | 848 | 185 | 663 |
| 増減率 | 103% | 104% | 122% | 115% | 125% |

山梨東部の計画量－2

単位: km(林道) ha(保安林の指定)

| | 林道 | | | 保安林の指定 | | |
|---------|------|-------|------|--------|----------|----------|
| | 開設 | 改良 | 舗装 | 計 | 水源 涵養 | 災害 防備 |
| 前 計画 | 96.2 | 123.9 | 92.0 | 856 | 275 | 581 |
| 新 計画 | 82.8 | 132.7 | 92.0 | 700 | 320 | 380 |
| 増減 | 13.4 | 8.8 | 0 | 156 | 45 | 201 |
| 増減率 | 86% | 107% | 100% | 82% | 116% | 65% |



地域森林計画の変更

■ 富士川上流森林計画区

・ 林道の改良路線の追加

荒川線 0 . 5 km、御庵沢線 0 . 5 km、

雨乞尾白川線 0 . 5 km

【追加理由】

既設路線における通行車両の安全確保



今後のスケジュール

- 12月20日 森林審議会
（樹立及び変更について審議）
農林水産大臣への協議
- 12月下旬 計画の決定
（農林水産大臣の同意）
- 1月上旬 計画の公表
（県公報への登載）



fin