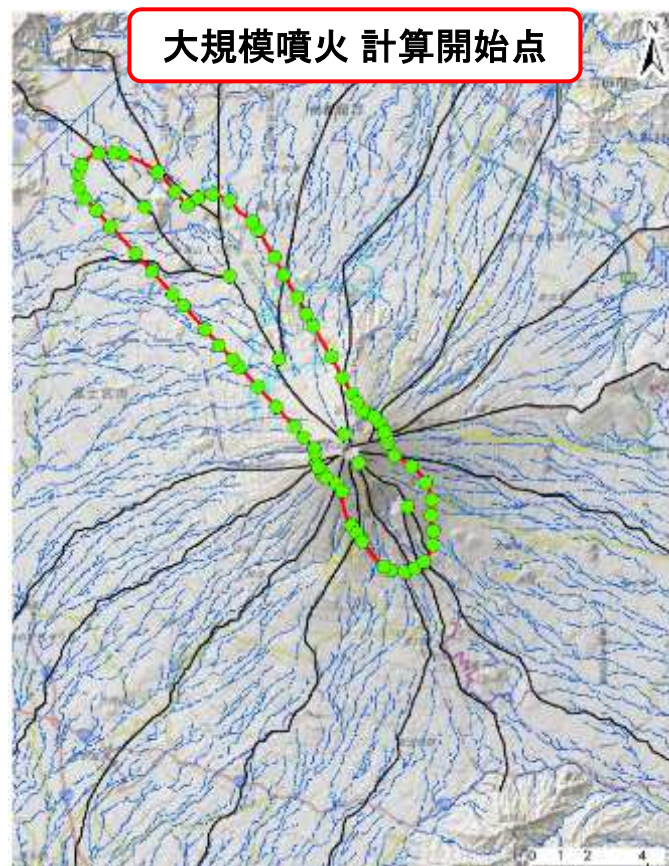


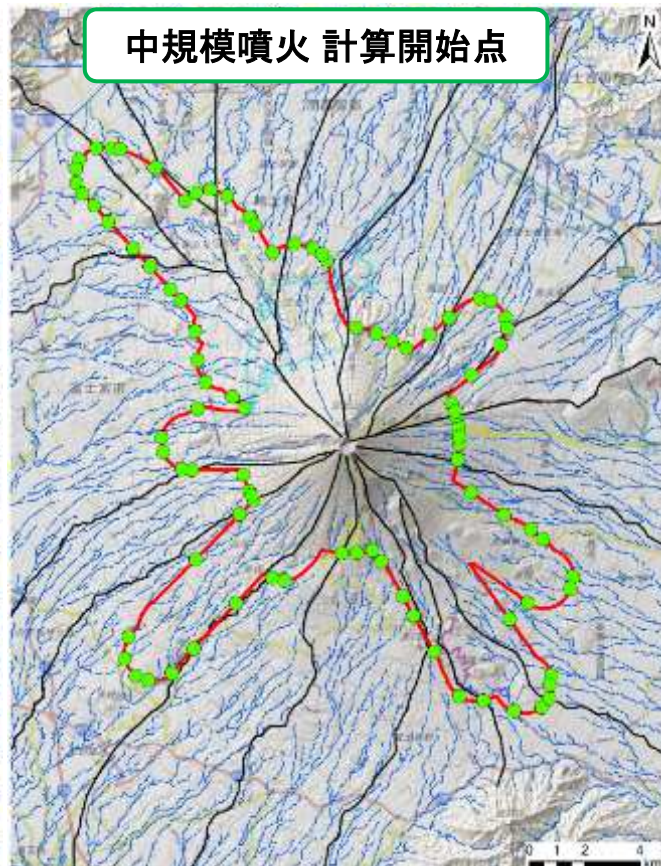
# 溶岩流のシミュレーションについて

# 計算開始点の設定

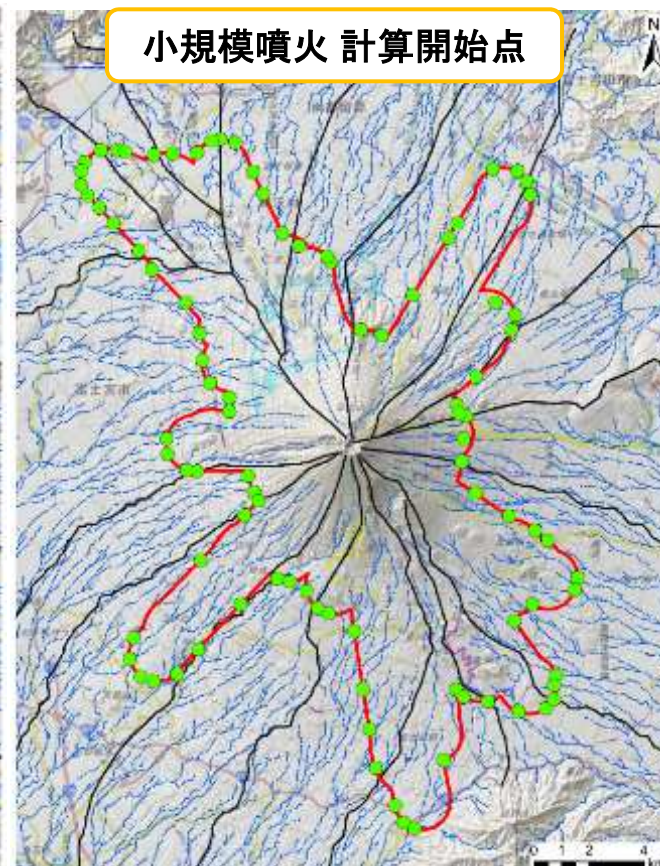
- ・火口にあたる計算開始点は、大規模・中規模・小規模合計でH16年度の約5倍となる**258箇所を設定**
- ・居住地へ早く到達し、影響範囲が広がる状況をシミュレーションするため、想定火口範囲の外縁で谷になっている地点（流れる速度が速くなる傾向）や、尾根・平坦地（広範囲に広がる傾向）など、全方位に設定



大規模噴火 計算開始点



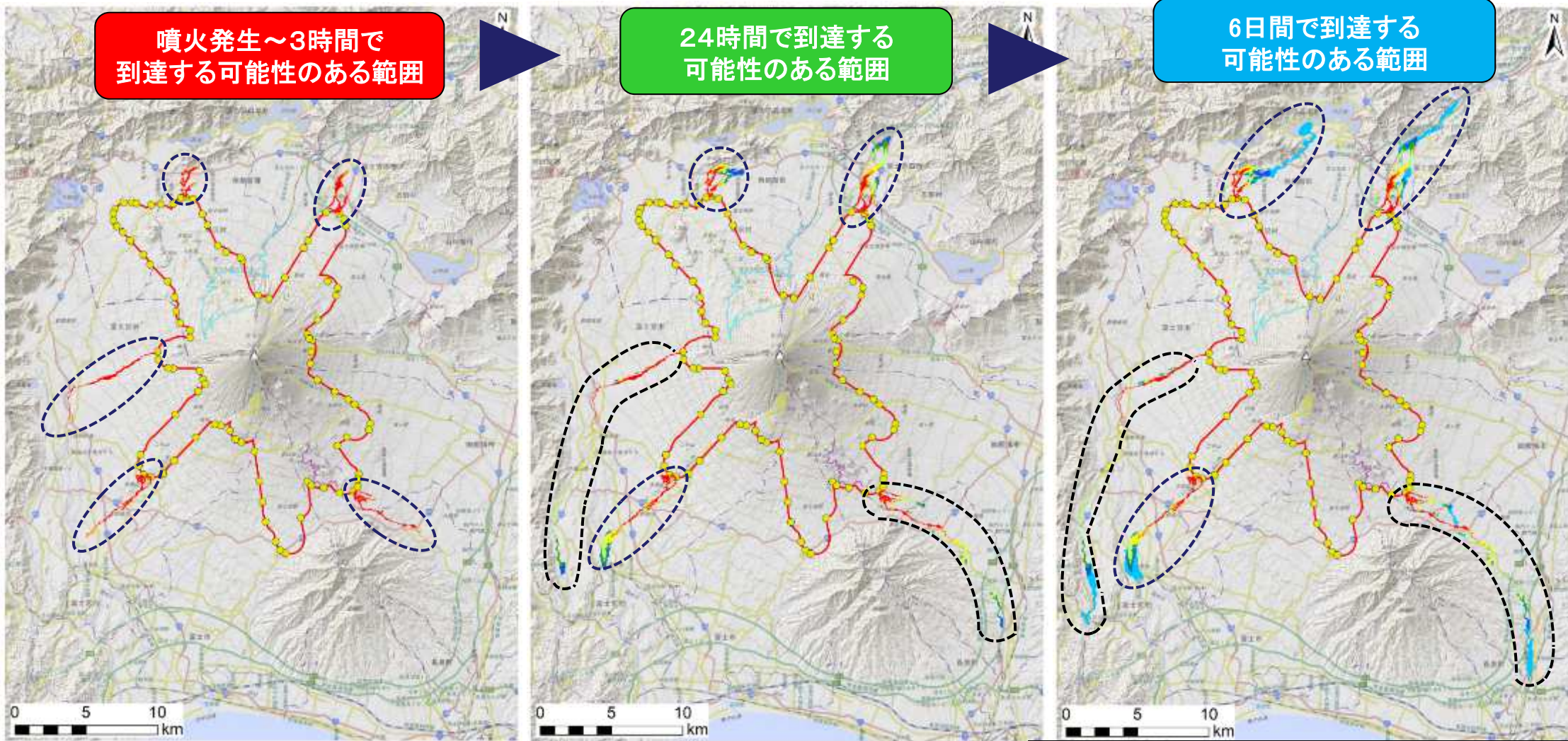
中規模噴火 計算開始点



小規模噴火 計算開始点

現行(H16)	13箇所	18箇所	13箇所
改定版	75箇所	91箇所	92箇所
進捗の状況	シミュレーション作業中	シミュレーション作業中	全シミュレーション作業が完了
対象とする 想定火口範囲	大規模	大規模+中規模	大規模+中規模+小規模

# 小規模噴火の溶岩流シミュレーション結果 (代表点)



※各方向の噴火は同時に発生するものではない

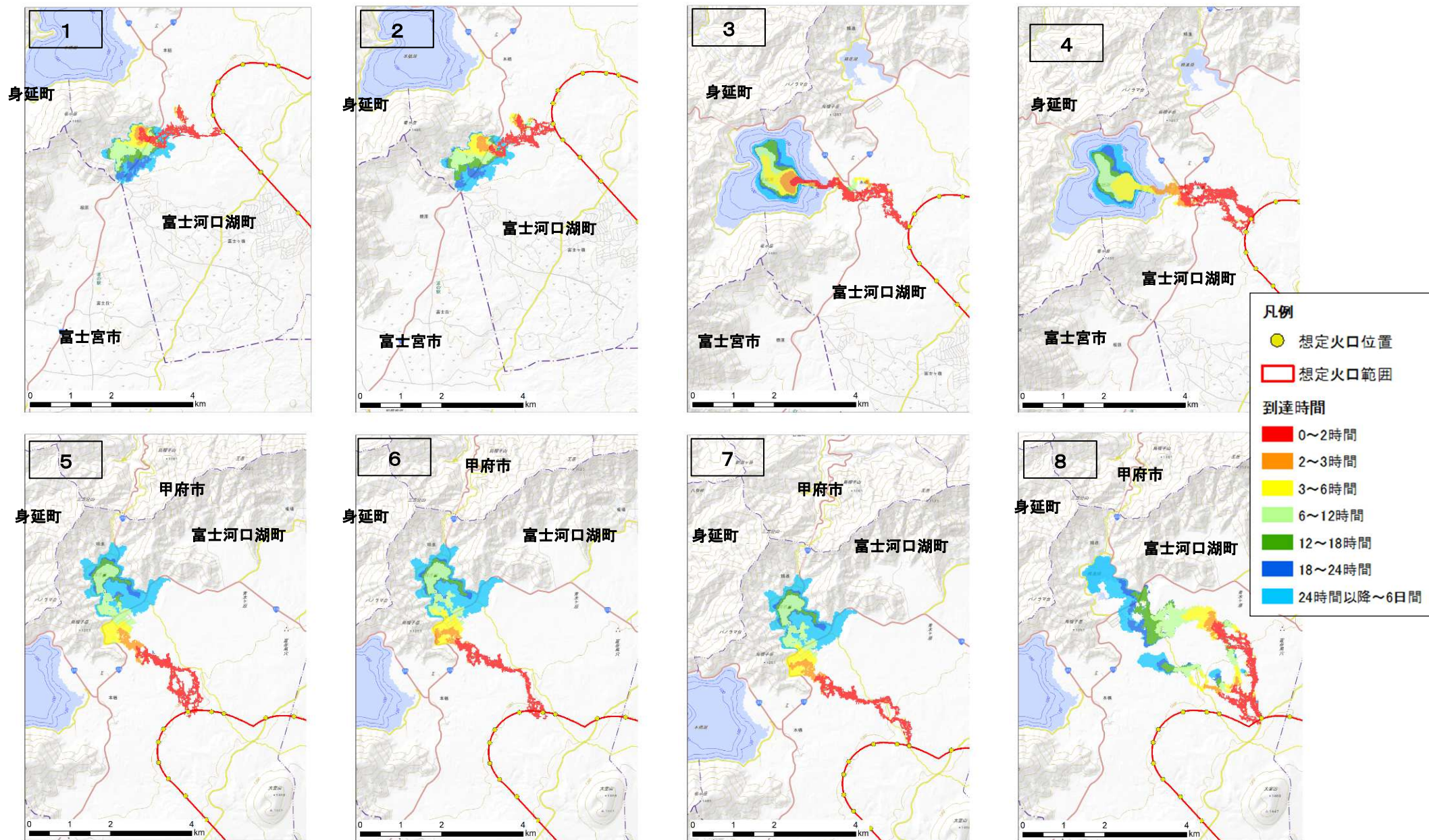
【H16からの主な変更点】地形のメッシュサイズ (200m→20m)

凡例		
●	想定火口位置	到達時間
△	山頂	6～12時間
□	想定火口範囲	0～2時間
		2～3時間
		3～6時間
		12～18時間
		18～24時間
		24時間以降～6日間

- ・時間の経過とともに溶岩流の影響範囲が拡大していく
- ・現行(H16)に比べて、細かな地形が反映され、一部で到達時間が早くなり、到達距離が長くなる傾向となる

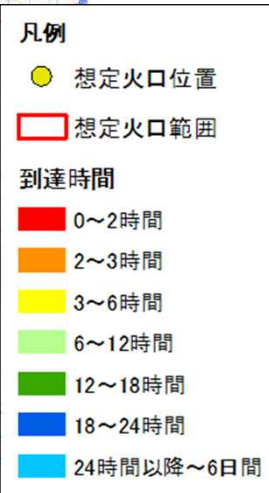
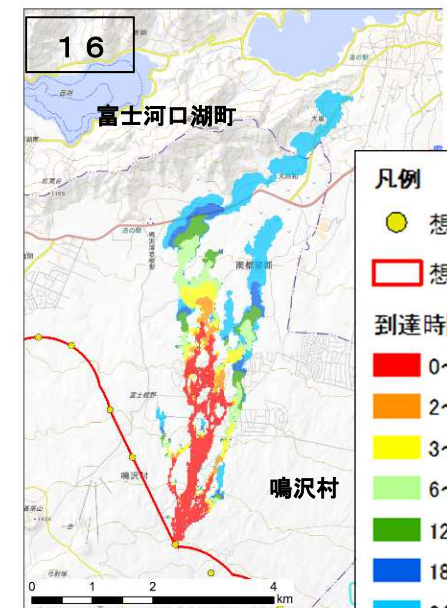
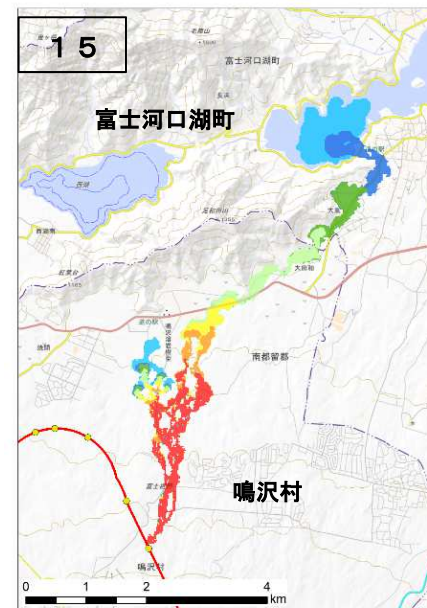
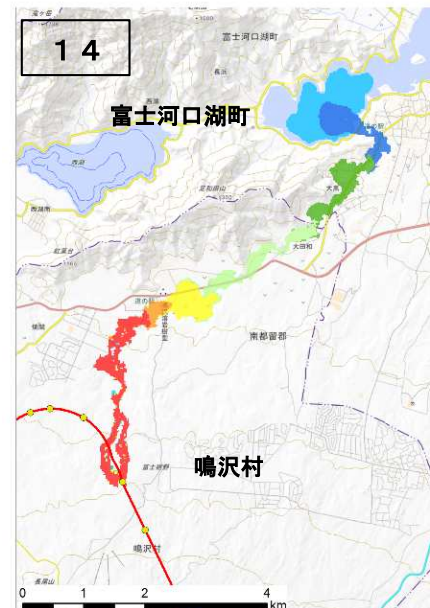
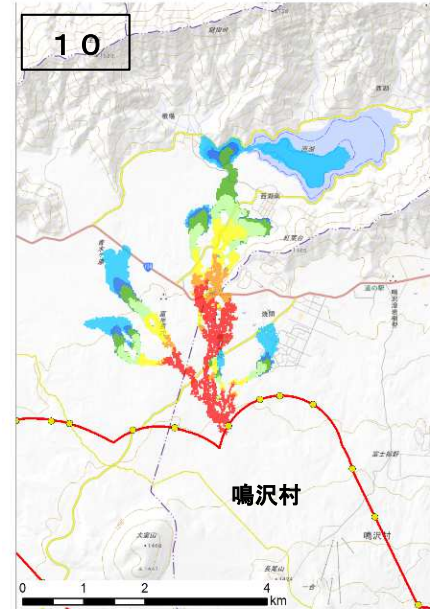
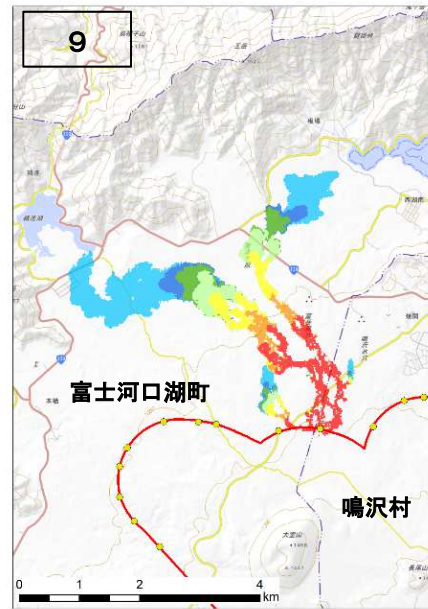


# 小規模噴火の溶岩流シミュレーション結果(1/12)



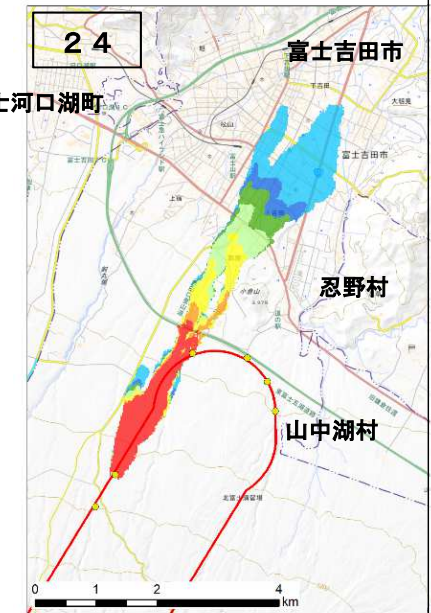
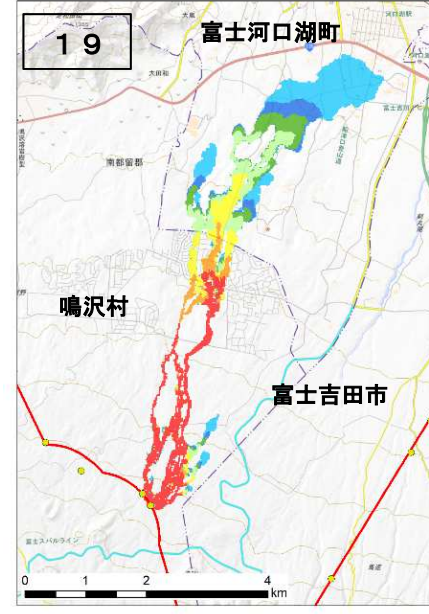
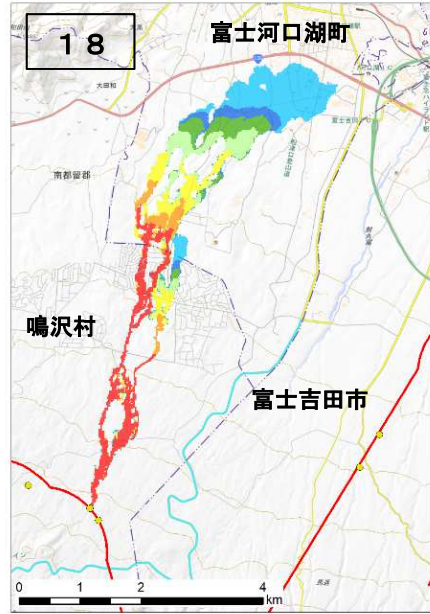
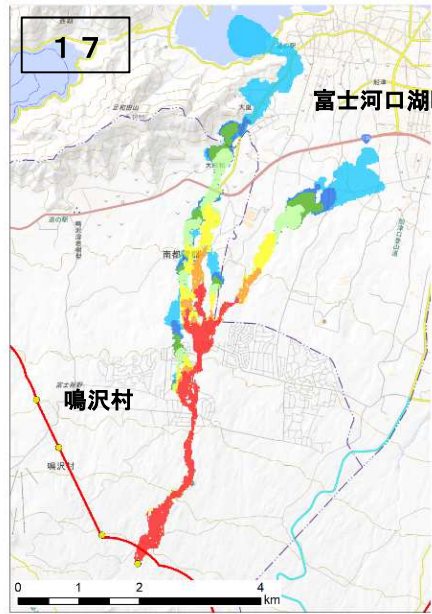
※計算開始点から溶岩流が発生した場合の計算結果であり、これら以外の場所で噴火が発生した場合は、異なる結果となる。

# 小規模溶岩流シミュレーション結果(2/12)



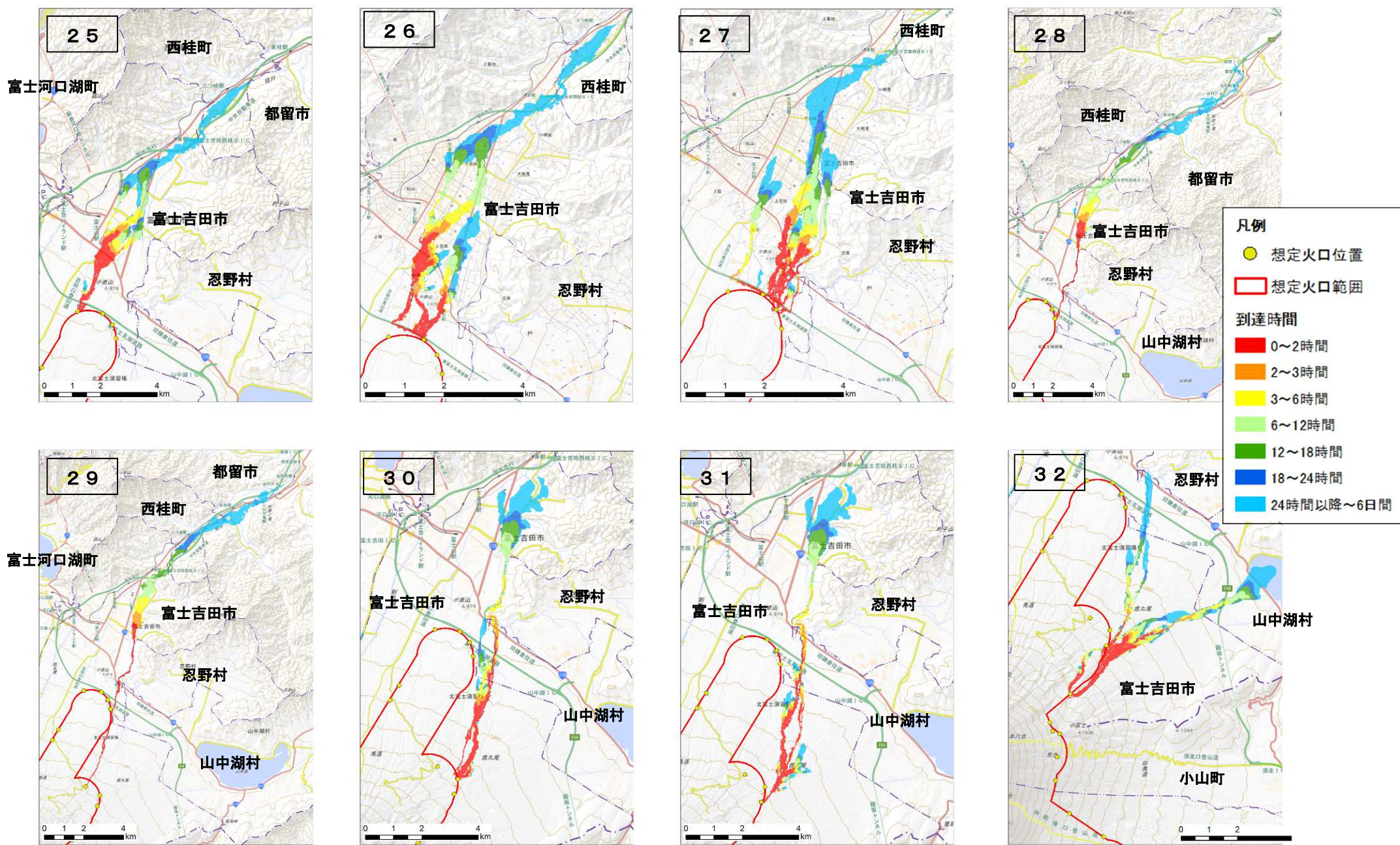
※計算開始点から溶岩流が発生した場合の計算結果であり、これら以外の場所で噴火が発生した場合は、異なる結果となる。15

# 小規模溶岩流シミュレーション結果(3/12)



※計算開始点から溶岩流が発生した場合の計算結果であり、これら以外の場所で噴火が発生した場合は、異なる結果となる。16

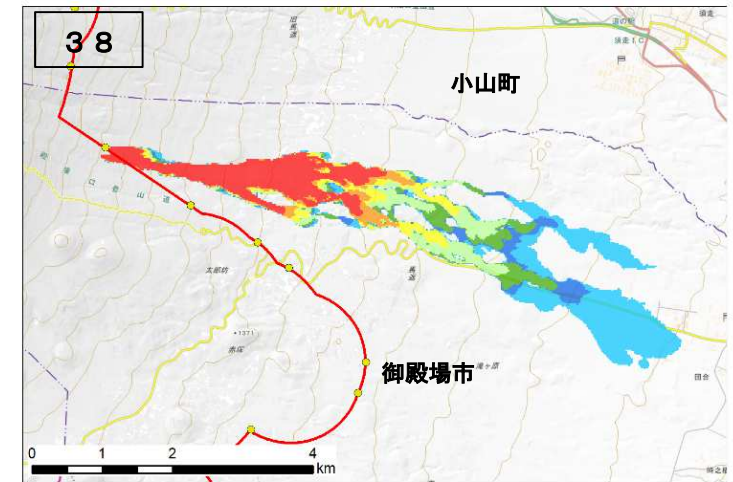
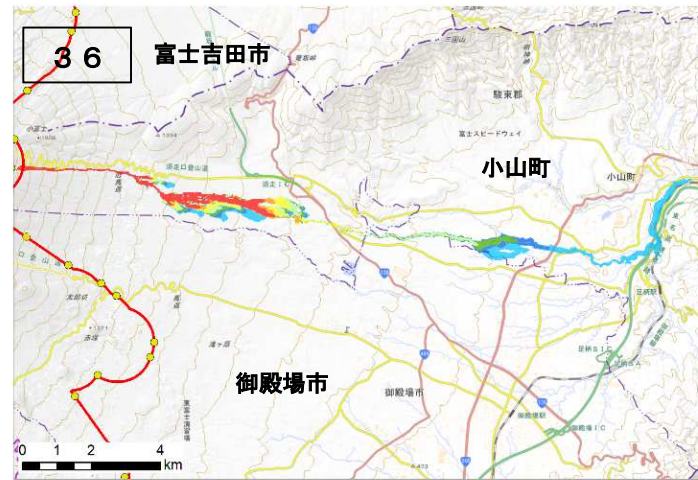
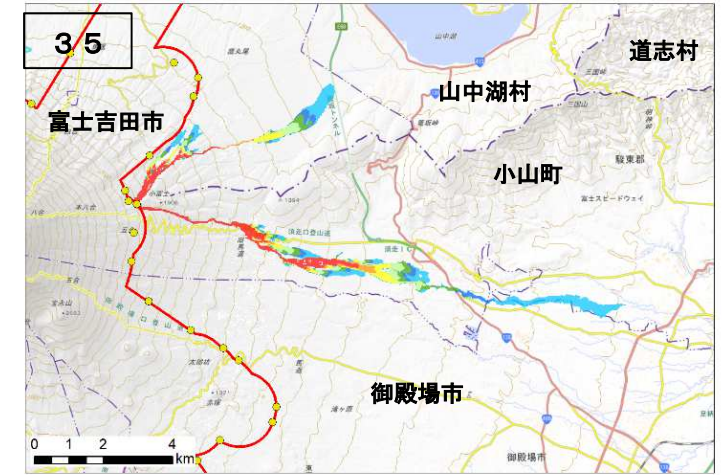
# 小規模溶岩流シミュレーション結果(4/12)



※計算開始点から溶岩流が発生した場合の計算結果であり、これら以外の場所で噴火が発生した場合は、異なる結果となる。



# 小規模溶岩流シミュレーション結果(5/12)

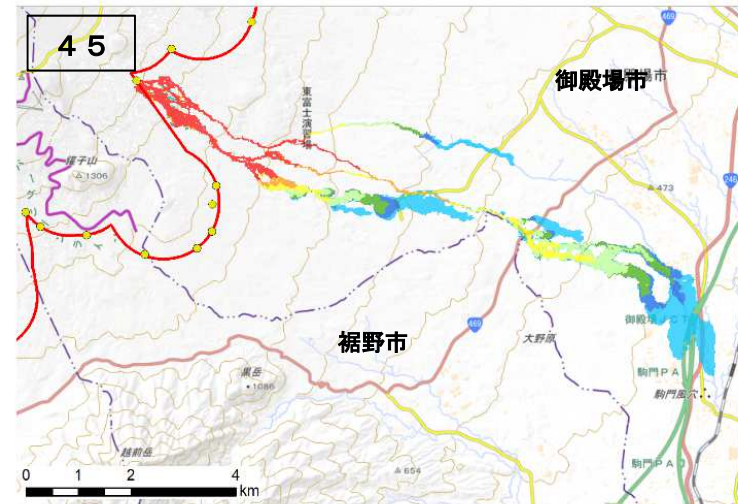
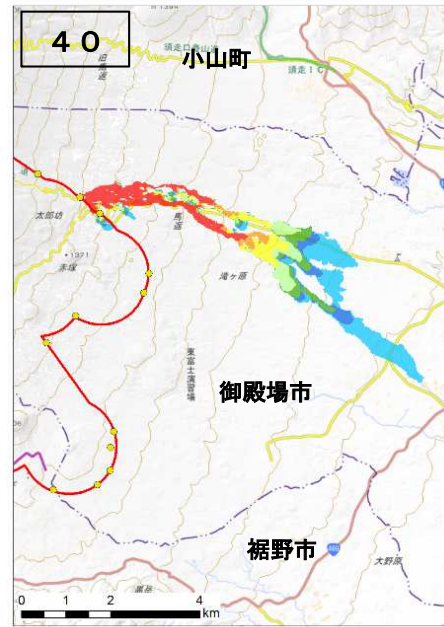


## 凡例

● 想定火口位置	到達時間	6~12時間
□ 想定火口範囲	0~2時間	12~18時間
	2~3時間	18~24時間
	3~6時間	24時間以降~6日間

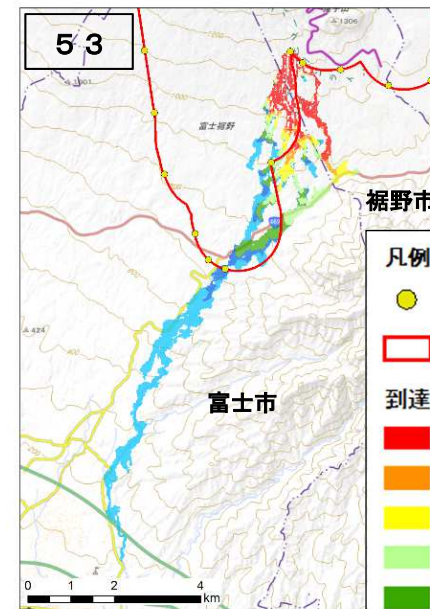
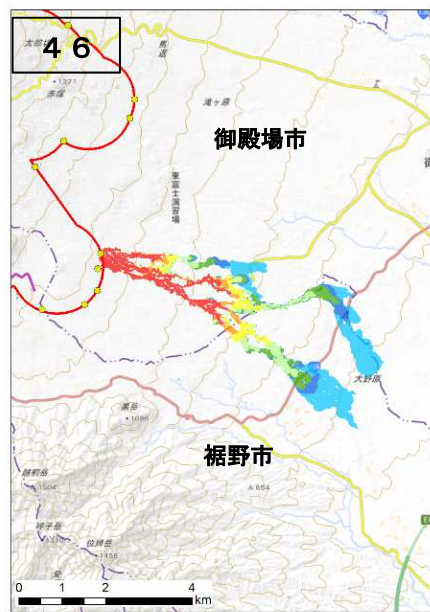
※計算開始点から溶岩流が発生した場合の計算結果であり、これら以外の場所で噴火が発生した場合は、異なる結果となる。

# 小規模溶岩流シミュレーション結果(6/12)



※計算開始点から溶岩流が発生した場合の計算結果であり、これら以外の場所で噴火が発生した場合は、異なる結果となる。

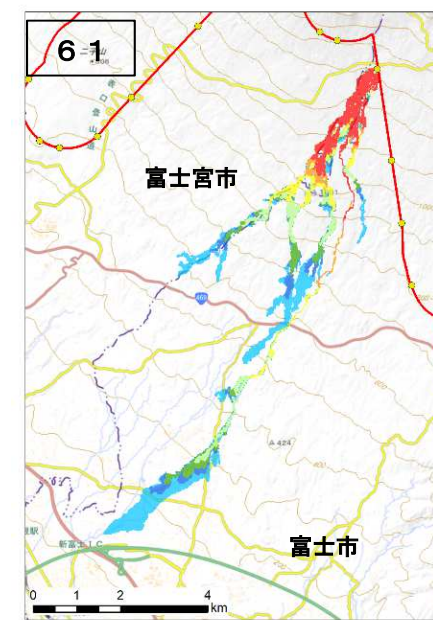
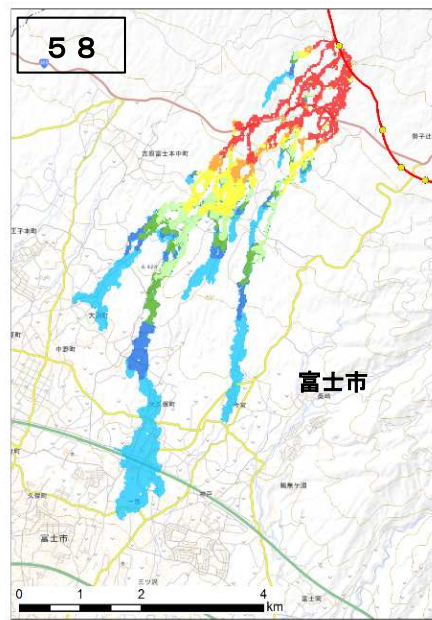
# 小規模溶岩流シミュレーション結果(7/12)



凡例	
	想定火口位置
	想定火口範囲
到達時間	
	0~2時間
	2~3時間
	3~6時間
	6~12時間
	12~18時間
	18~24時間
	24時間以降~6日間

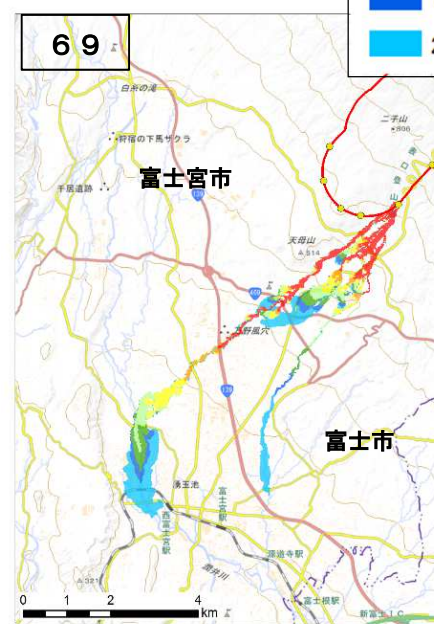
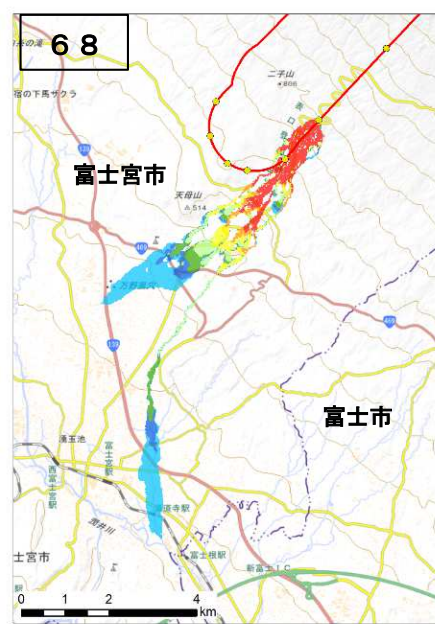
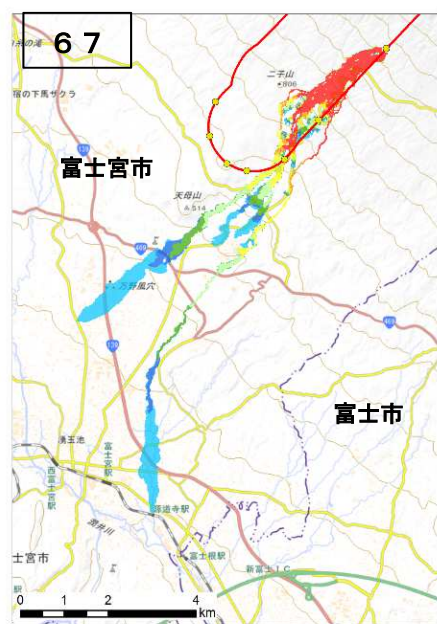
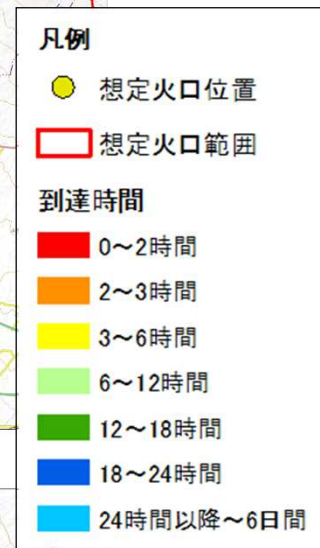
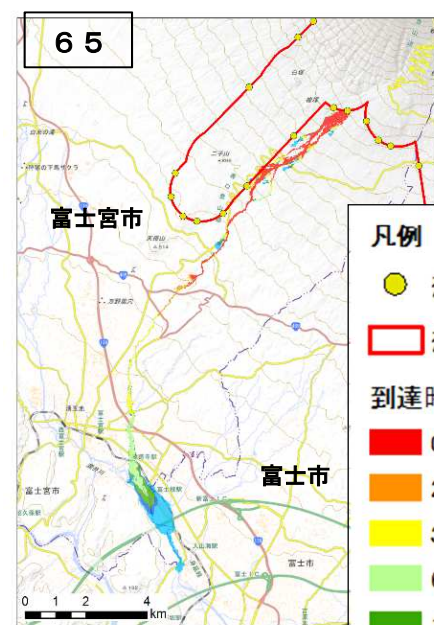
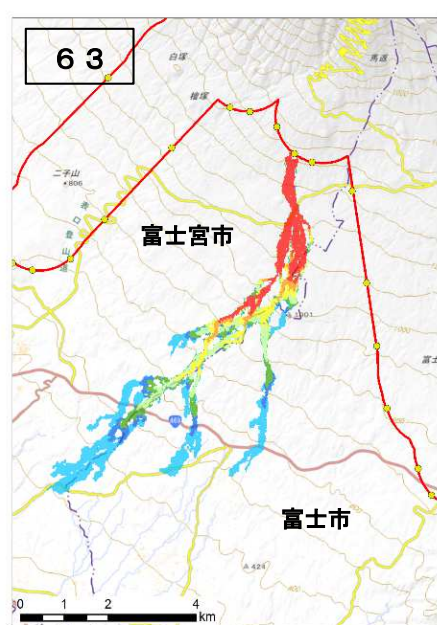
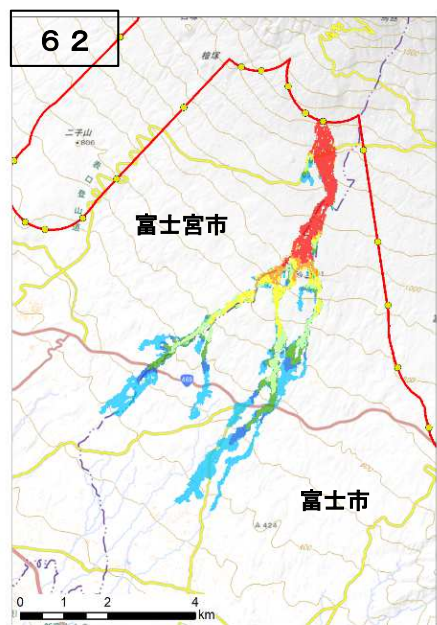
※計算開始点から溶岩流が発生した場合の計算結果であり、これら以外の場所で噴火が発生した場合は、異なる結果となる。

# 小規模溶岩流シミュレーション結果(8/12)



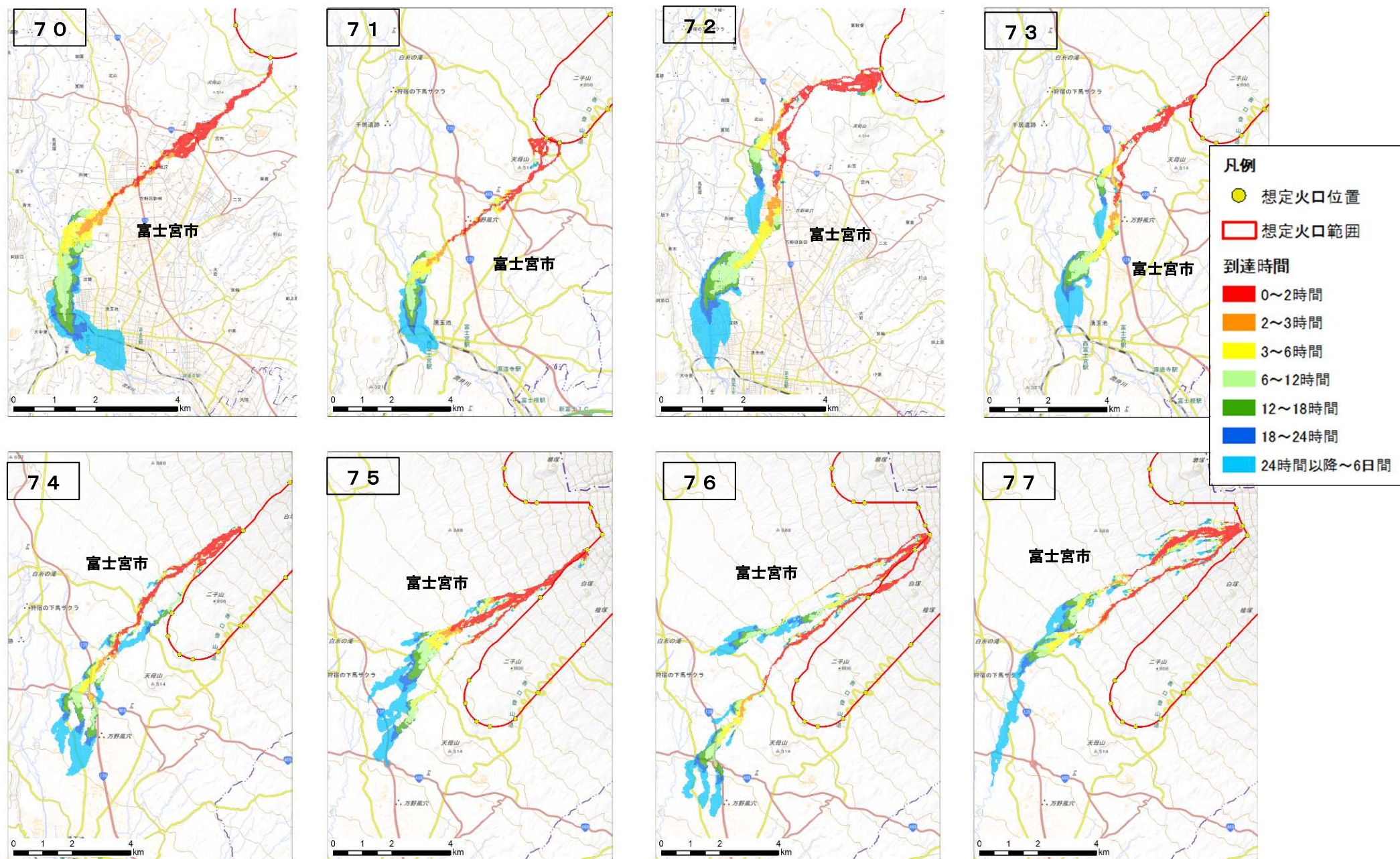
※計算開始点から溶岩流が発生した場合の計算結果であり、これら以外の場所で噴火が発生した場合は、異なる結果となる。

# 小規模溶岩流シミュレーション結果(9/12)



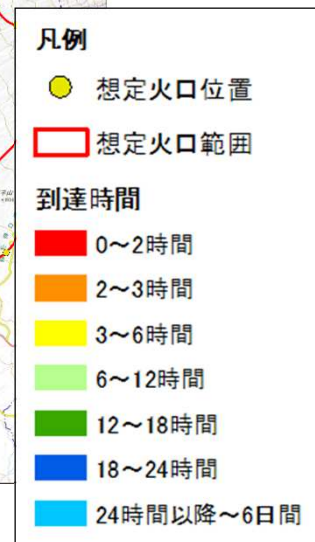
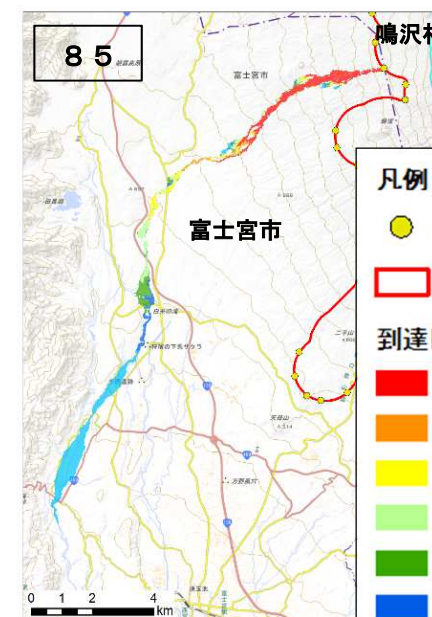
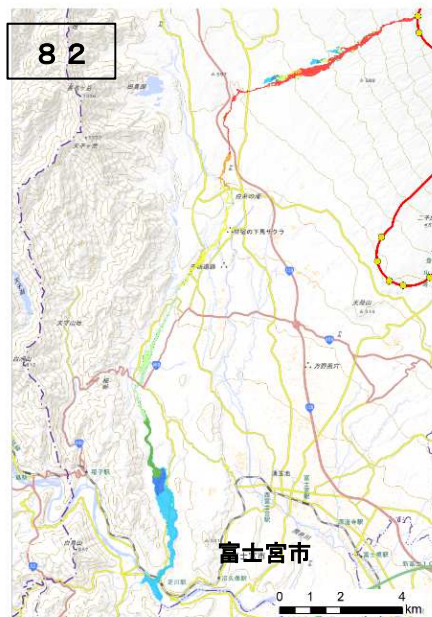
※計算開始点から溶岩流が発生した場合の計算結果であり、これら以外の場所で噴火が発生した場合は、異なる結果となる。 22

# 小規模溶岩流シミュレーション結果(10/12)



※計算開始点から溶岩流が発生した場合の計算結果であり、これら以外の場所で噴火が発生した場合は、異なる結果となる。

# 小規模溶岩流シミュレーション結果(11/12)



※計算開始点から溶岩流が発生した場合の計算結果であり、これら以外の場所で噴火が発生した場合は、異なる結果となる。24

# 小規模溶岩流シミュレーション結果(12/12)



※計算開始点から溶岩流が発生した場合の計算結果であり、これら以外の場所で噴火が発生した場合は、異なる結果となる。