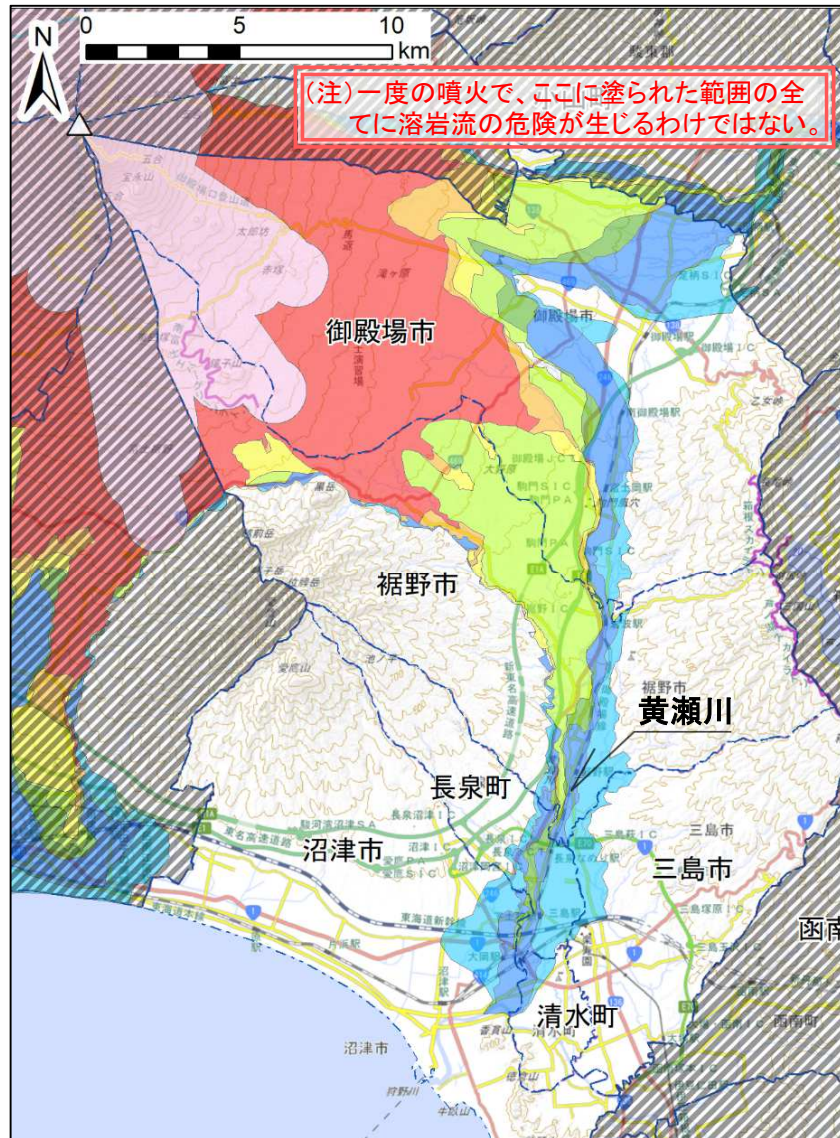


# 3. 溶岩流の可能性マップ

## 流下方向で区分して市町村境界を明示した例

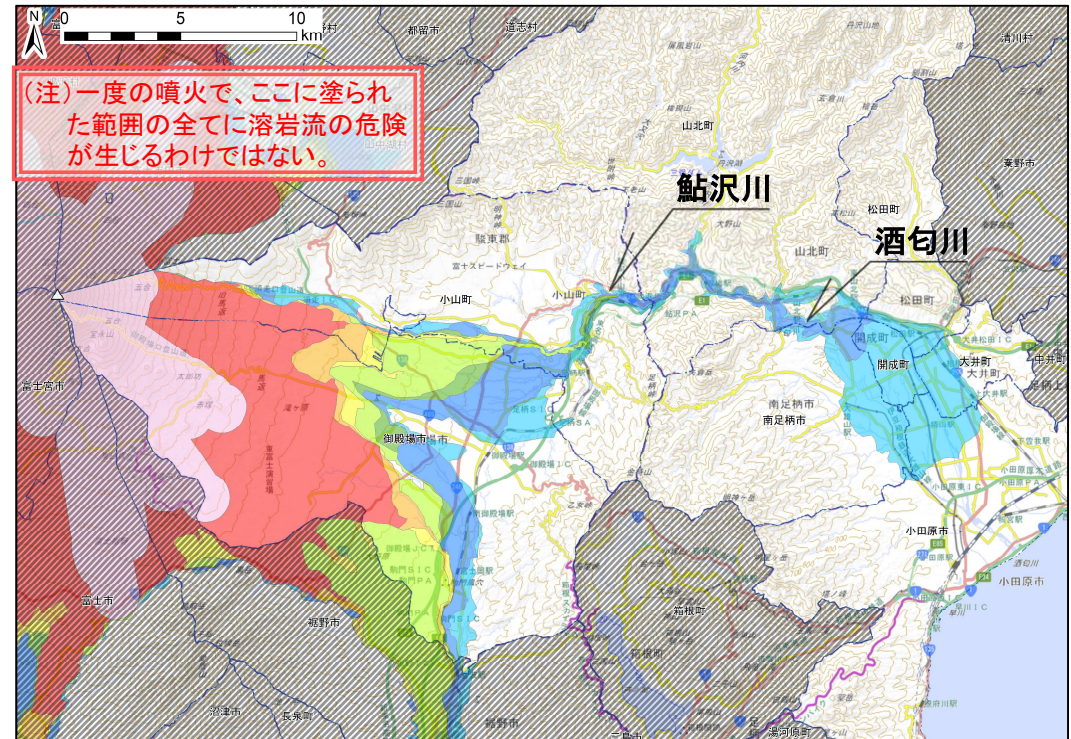
富士山南東麓(黄瀬川方面):

御殿場市・裾野市・長泉町・三島市・清水町・沼津市に流下した例



富士山東麓・鮎沢川方面:

小山町・御殿場市・山北町・南足柄市・松田町・開成町・大井町・小田原市に流下した例



- 凡例
- △ 山頂
  - 行政界
  - 噴火する可能性のある範囲
  - 溶岩流が2時間で到達する可能性のある範囲
  - 溶岩流が3時間で到達する可能性のある範囲
  - 溶岩流が6時間で到達する可能性のある範囲
  - 溶岩流が12時間で到達する可能性のある範囲
  - 溶岩流が24時間で到達する可能性のある範囲
  - 溶岩流が7日間で到達する可能性のある範囲
  - 溶岩流が最終的に到達する可能性のある範囲(最大で57日)