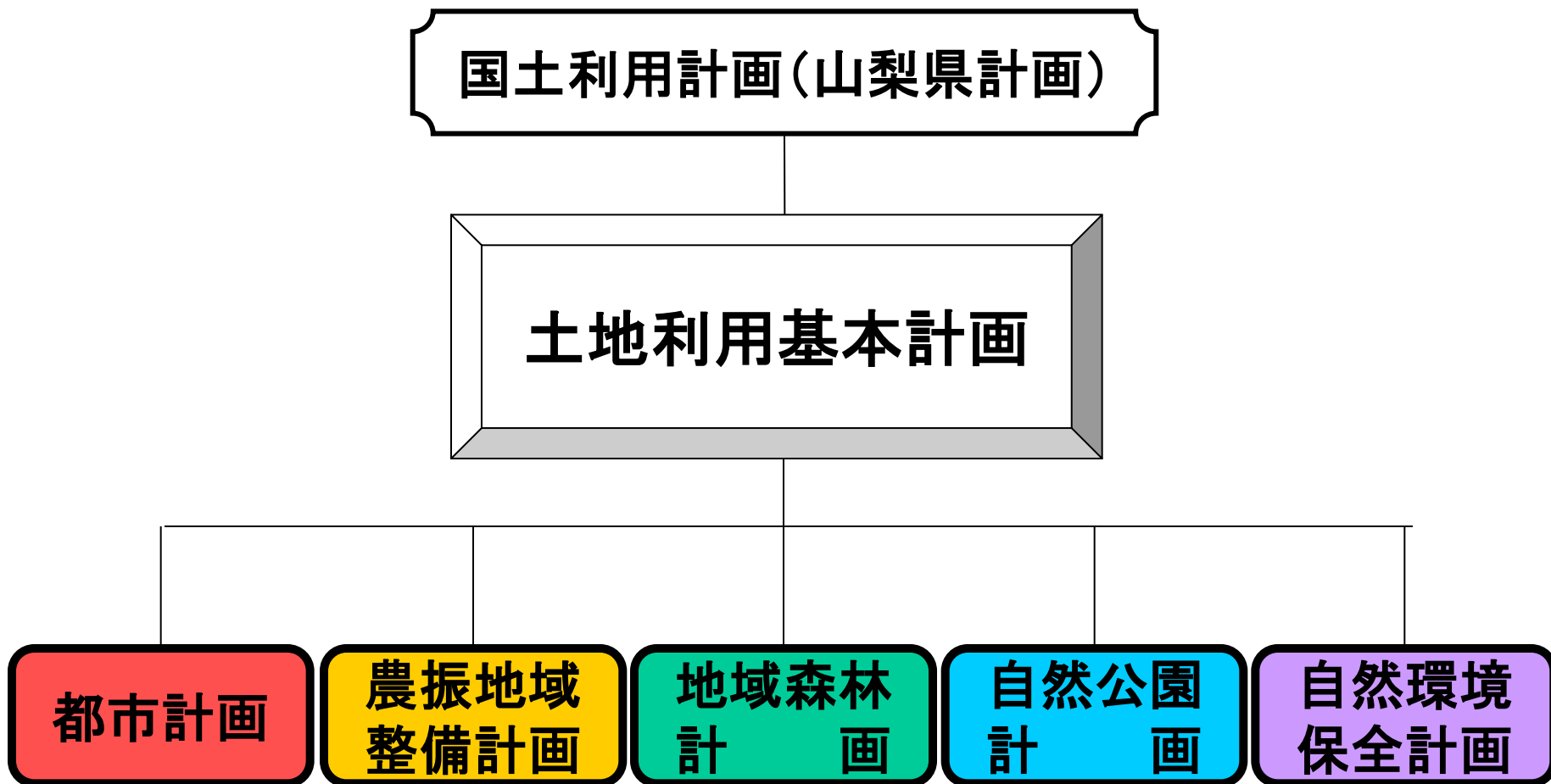


資料2

土地利用基本計画の概要説明資料

土地利用基本計画の位置づけ



土地利用基本計画の構成

計画図

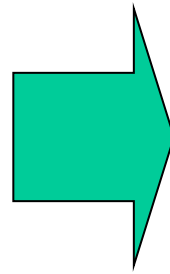
都市地域

農業地域

森林地域

自然公園地域

自然保全地域



5地域区分を地形図に表示

※重複地域有り

計画書

- ・ 5地域ごとの土地利用の原則
- ・ 5地域が重複する地域の土地利用調整指導方針等

計画図に表示する5地域の定義

個別規制法の地域、地区と対応

(5地域)

(個別規制法)

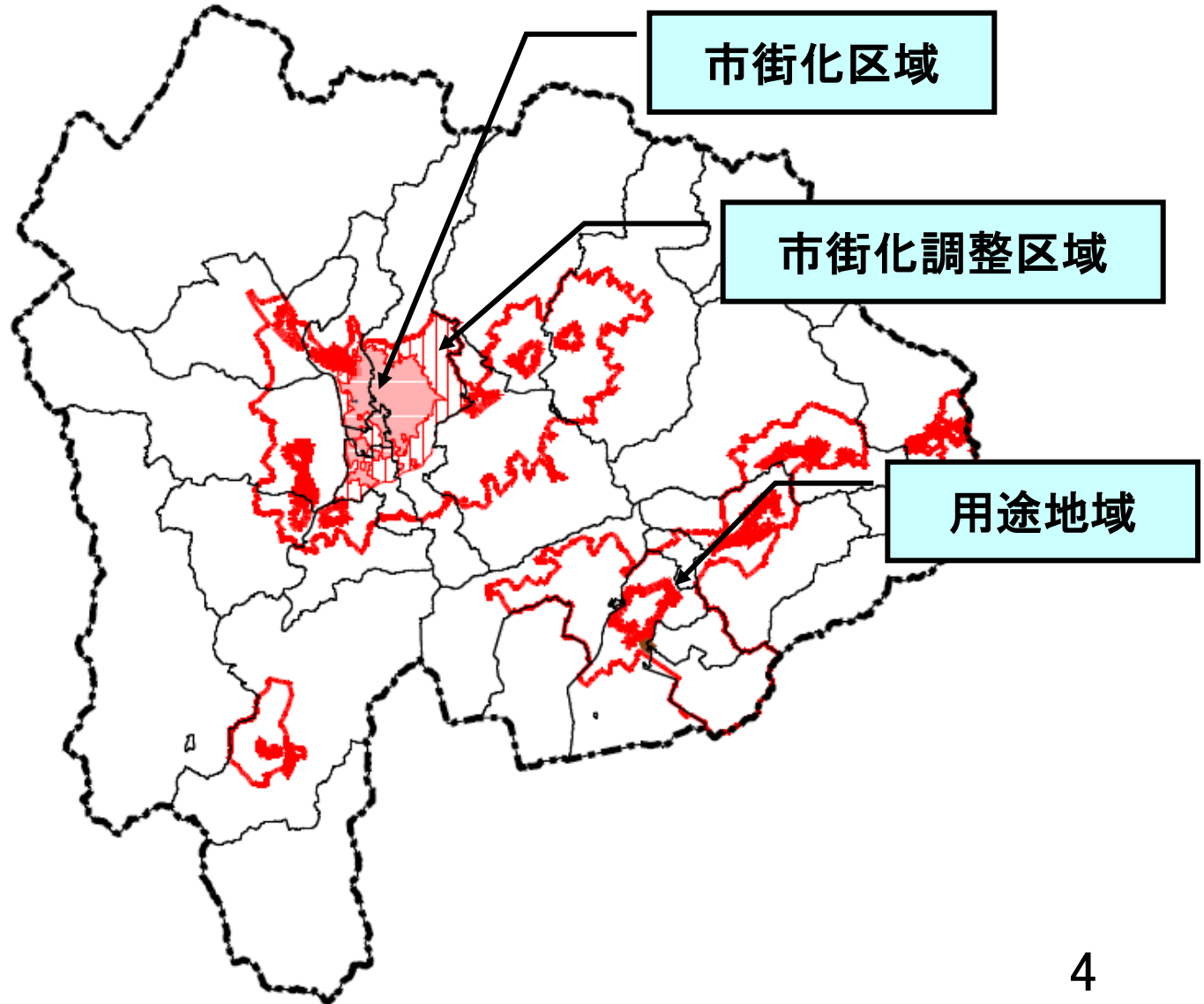
- 都市地域 ⇔ 都市計画法
- 農業地域 ⇔ 農振法(略称)
- 森林地域 ⇔ 森林法
- 自然公園地域 ⇔ 自然公園法
- 自然保全地域 ⇔ 自然環境保全法

都市地域

都市計画法により都市計画区域として指定されることが相当な地域

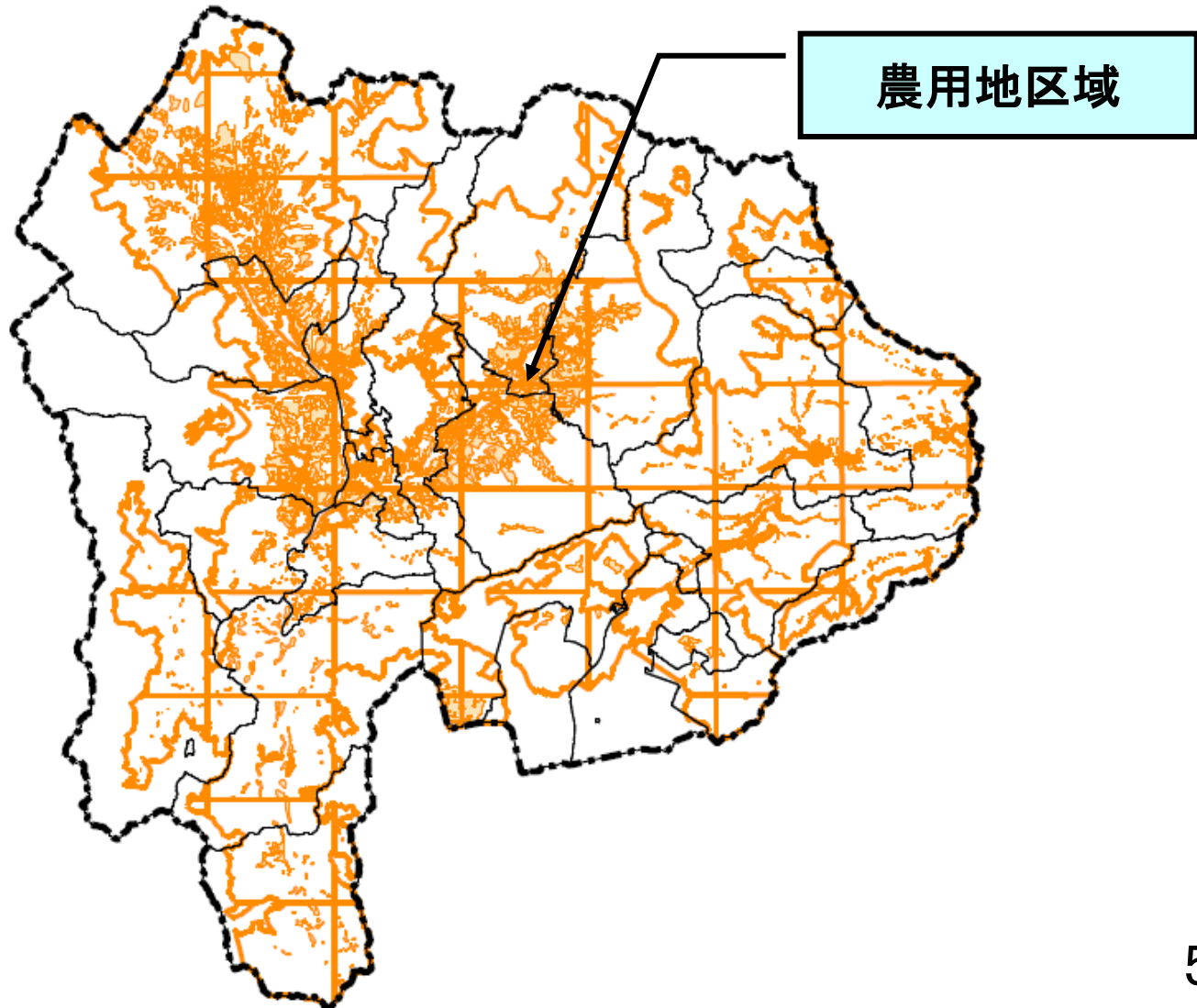
都市計画区域

- 甲府
- 富士北麓
- 峡東
- 都留
- 大月
- 韮崎
- 市川三郷
- 富士川
- 上野原
- 南アルプス
- 身延
- 笛吹川



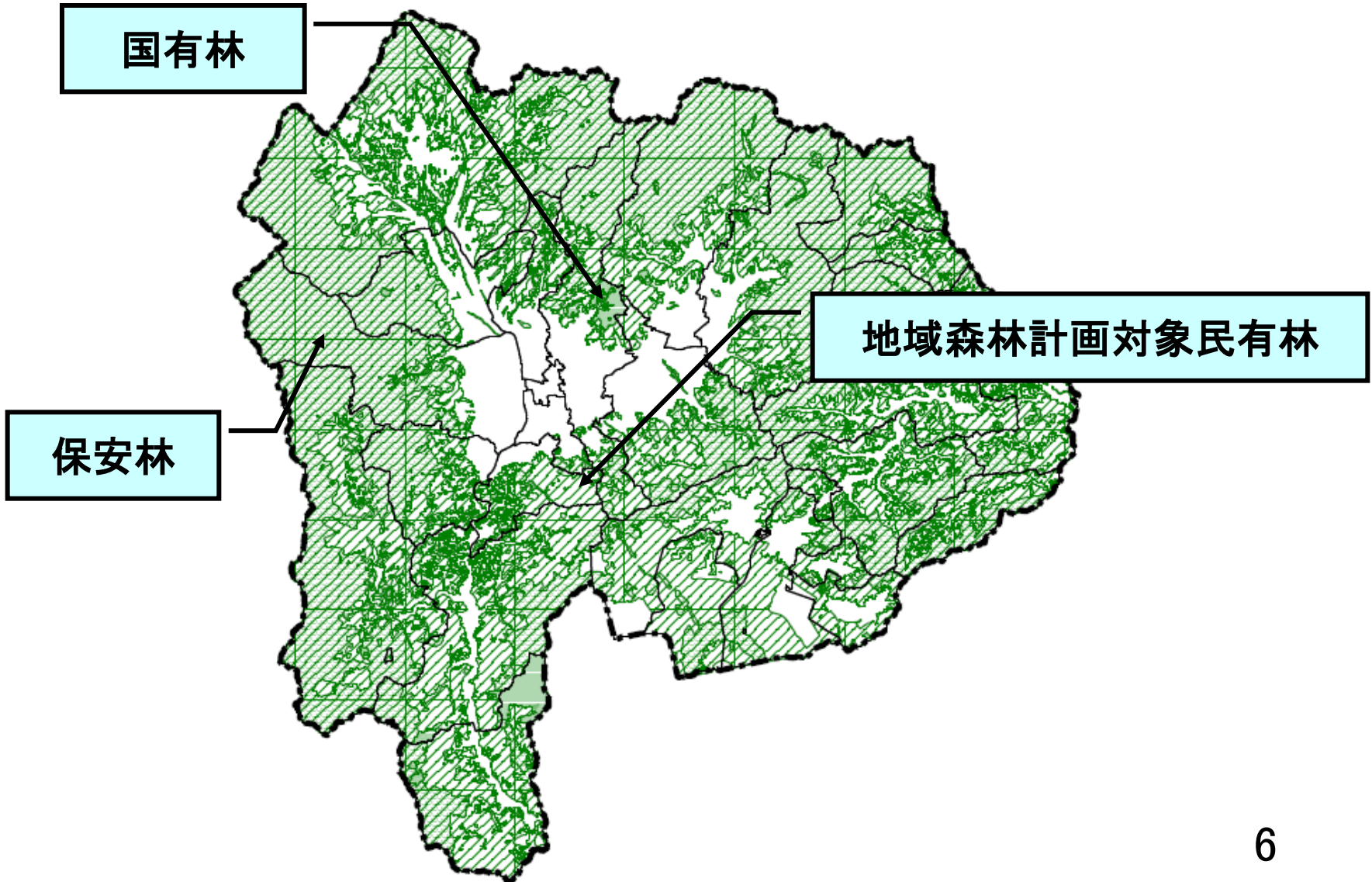
農業地域

農業振興地域の整備に関する法律により
農業振興地域として指定されることが相当な地域



森林地域

森林法により国有林及び地域森林計画対象民有林として
指定されることが相当な地域



自然公園地域

自然公園法により自然公園地域として指定されることが相当な地域

国立公園

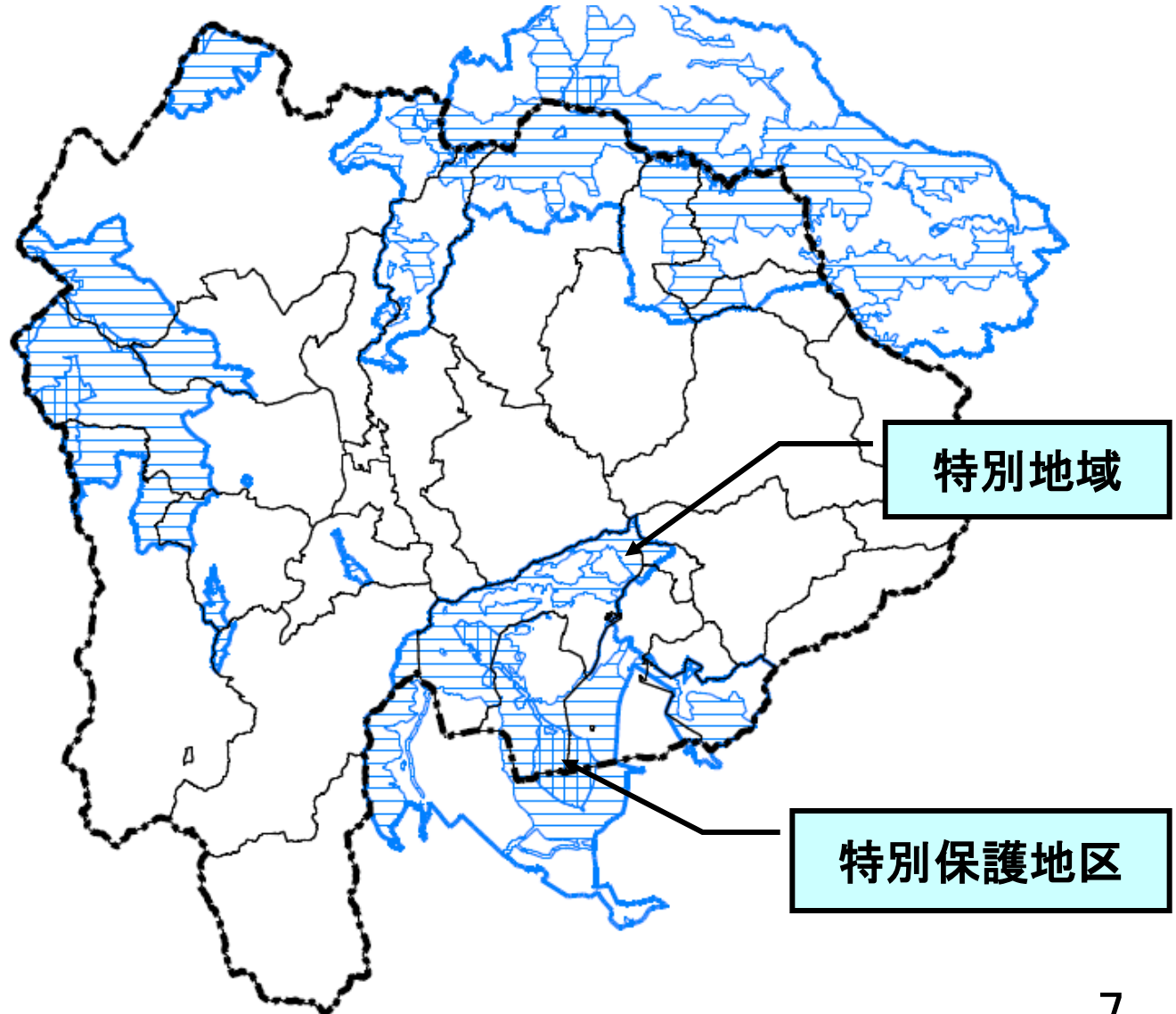
- ・富士箱根伊豆
- ・秩父多摩甲斐
- ・南アルプス

国定公園

- ・八ヶ岳中信高原

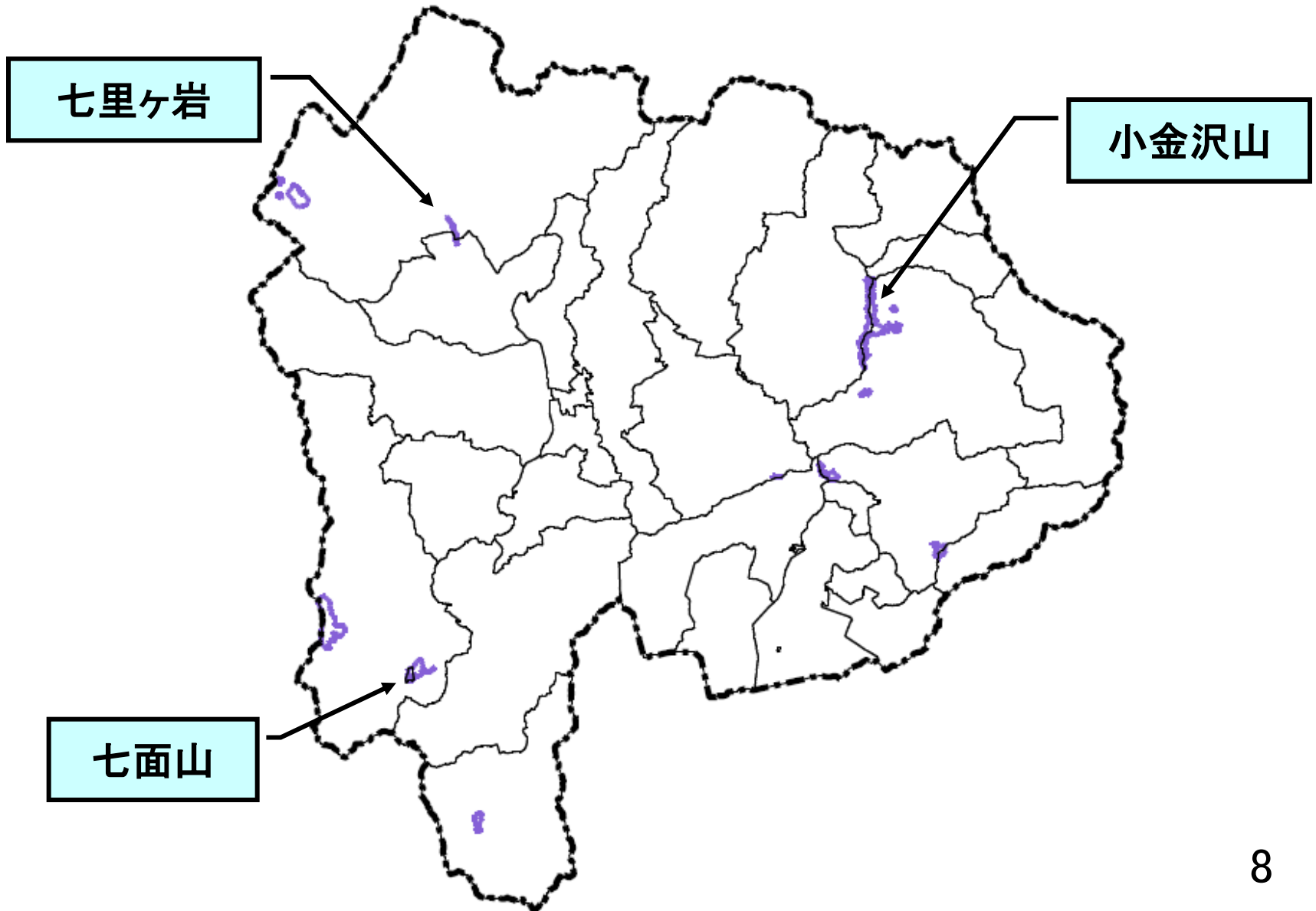
県立自然公園

- ・四尾連湖
- ・南アルプス巨摩

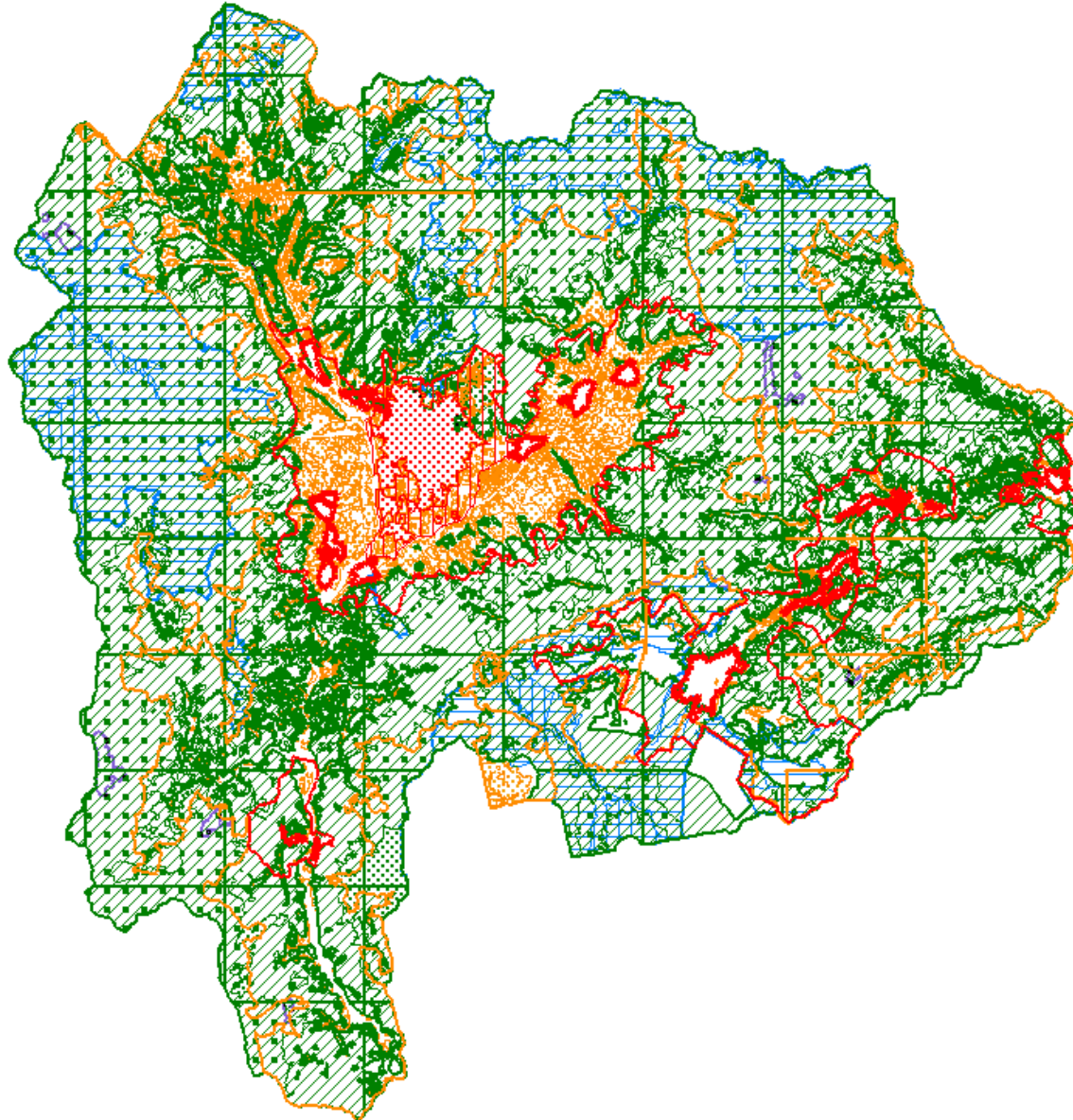


自然保全地域

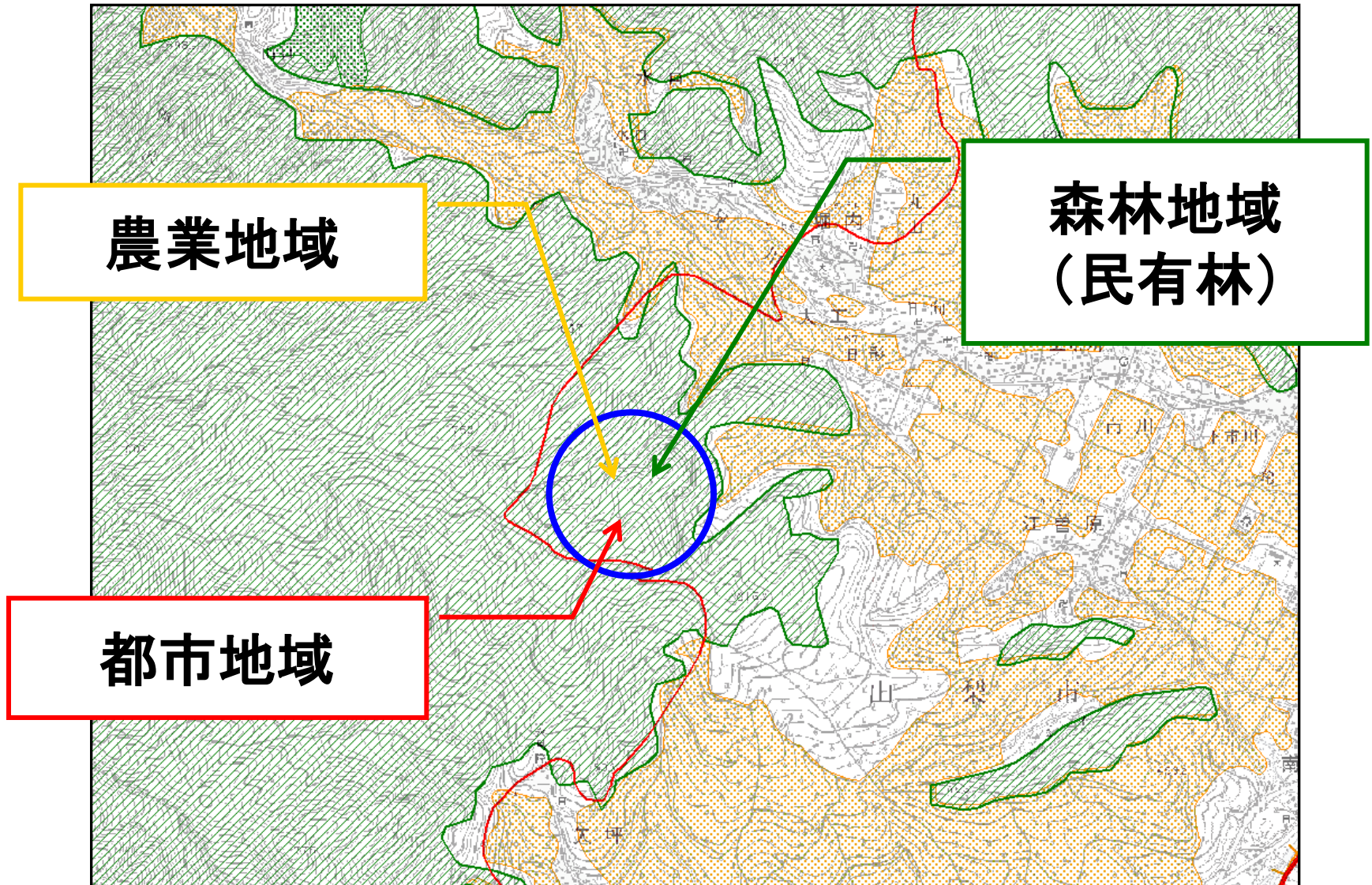
自然環境保全法により自然環境保全地域として指定されることが相当な地域



土地利用基本計画図



5地域の重複状況(例)



土地利用基本計画の変更手続き

