

第3回 美しい県土づくり大賞

(おしゃれな広告物賞・奨励賞)

各賞受賞作品集

山 梨 県



おしゃれな広告物賞

① 受賞者： I L P O G G I O (市川三郷町)



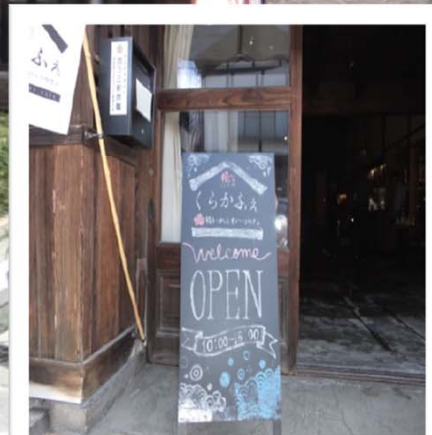
おしゃれな広告物賞

② 受賞者：丸藤葡萄酒工業株式会社（甲州市）



おしゃれな広告物賞

③ 受賞者：山梨銘醸株式会社（北杜市）



奨励賞

④受賞者：株式会社JS忍野八海店（忍野村）



奨励賞

⑤受賞者：東京大学富士癒しの森研究所
（山中湖村）



奨励賞

⑥受賞者：hair Akasaka (山梨市)



奨励賞

⑦受賞者：民宿 松籟荘 (忍野村)



奨励賞

⑧受賞者：かやぶき茶屋（忍野村）



奨励賞

⑨受賞者：富士急行株式会社（雲上閣）（鳴沢村）



受賞者一覧

番号	受賞	受賞者(広告主)	所在地	寸評
①	美しい県土づくり大賞 おしゃれな広告物賞	IL POGGIO	市川三郷町	看板類は自然素材の質感を生かし、落ち着きのある雰囲気形成されている。いずれもオーナーの手作りとのことだが、食材や調理方法にこだわりを持っている心意気が伝わってくる。屋外に置かれた薪からは店内に窯があることが想像され、思わず入ってみたいくなる(味わってみたいくなる)外観である。こうした素材も、店の雰囲気を伝える広告の一部である。照明も控えめで、大変洗練された印象が作り出されている。
②	美しい県土づくり大賞 おしゃれな広告物賞	丸藤葡萄酒工業株式会社	甲州市	緑の奥に見える白い壁にシンプルなロゴが映え、建物自体が看板としての役割を果たしている。窓辺に飾られた鮮やかな花の色もちょうど良いアクセントになっており、緑・赤・白の鮮やかな対比がバランスよく構成されている。自立の看板類も低い位置に設置され、歩行者や車両からの目線に効果的であると共に、閑静な周辺環境にも十分な配慮がなされている。
③	美しい県土づくり大賞 おしゃれな広告物賞	山梨銘醸株式会社	北杜市	風格ある日本家屋の外観にふさわしく、さっぱりとしたシンプルな色使いだが、手入れの行き届いた様子が清潔で清々しく、道ゆく人の視線を誘う設えとなっている。足元のA型看板など現代の要素もうまく取り込まれ、風や人の出入りにより揺れる暖簾などの動く要素がさりげない賑わいを演出している。落ち着きのある雰囲気は大変好ましいが、何かプラスする場合は季節の草花の鉢植えなど、季節を感じさせる彩りがあっても良いだろう。
④	奨励賞	株式会社JS忍野八海店	忍野村	柔らかく暖かみのある色調を使用したのれんで店先に彩りが与えられ、趣のある雰囲気が作りだされている。色とりどりの商品が店先に見え隠れする様子は、ちょっと店内を除いてみたいくなるような雰囲気づくりに役立っている。原料の蘗を飾るなどの工夫も、かつての村の歴史を物語る要素であり、観光客とのコミュニケーションのきっかけになりそうである。
⑤	奨励賞	東京大学癒しの森研究所	山中湖村	ウッドパネルを使用した銘板は周囲の木陰の中で明るく清々しい印象をつくりだしている。低い位置に設置されているが、十分な視認性を持ち、周辺環境と調和を図りつつしっかりと機能が果たされている。自然素材ゆえに、時間の経過と共に風化して行くことが予想されるが、味わいを感じさせるエイジングが老朽化と受け取られないよう、適切なメンテナンスが望まれる。
⑥	奨励賞	hair Akasaka	山梨市	シンプルなロゴと地色の組み合わせが大変洗練された印象をつくり出している。派手になりがちな赤色だが、建築や外構の現代的でニュートラルな雰囲気の中でちょうど良いアクセントとなっている。内照式の照明も控えめで、上品な雰囲気となっている。周辺が閑静な住宅地であることを考慮すると、緑化などの工夫により周辺環境との連続性(緑の繋がり)が育まれて行くことに期待する。
⑦	奨励賞	民宿 松籟荘	忍野村	景観形成モデル事業を活用し、外観と共に看板の整備が行われている。忍野の風景の中でどの程度の主張がふさわしいか、よく検討がなされており、穏やかながらも個性の感じられる景色となっている。外装の基調色に合わせて、濃淡の範囲でまとめた広告物は、周囲の自然景観にも穏やかに馴染んでいる。看板の足元に季節の草花が植えられ、彩りを添えているが、できれば華やかな園芸種よりも自生の草花の方が忍野の風景には馴染むかも知れない。
⑧	奨励賞	かやぶき茶屋	忍野村	いずれも手作りの看板が趣のある茅葺の日本家屋にとっても良く合っており、個性ある外観が作り出されている。やや数が多いという意見もあったが、木の素地を生かした看板が中心であるため統一感があり、自転車や樽など様々な雑貨を利用したディスプレイは楽しく、どこか懐かしい風情を感じさせる演出となっている。屋根を超えるような高い位置に看板は見当たらず、家屋越しに眺める富士山への眺望を阻害していない点は大変好感が持てる。
⑨	奨励賞	富士急行株式会社(雲上閣)	鳴沢村 (富士山五合目)	表示の面積基準を順守するため、煩雑になりがちな文字表示ではなくピクトサイン(絵文字)をうまく活用し、海外からの観光客にもわかりやすい表示方法が採用されている。外観の基調色の色相に合わせて濃淡でまとめられた表示は、穏やかで落ち着いた印象をもちながらも五合目駐車場や広場からの視認性は十分に確保されており、自然景観に十分な配慮がなされた表示となっている。