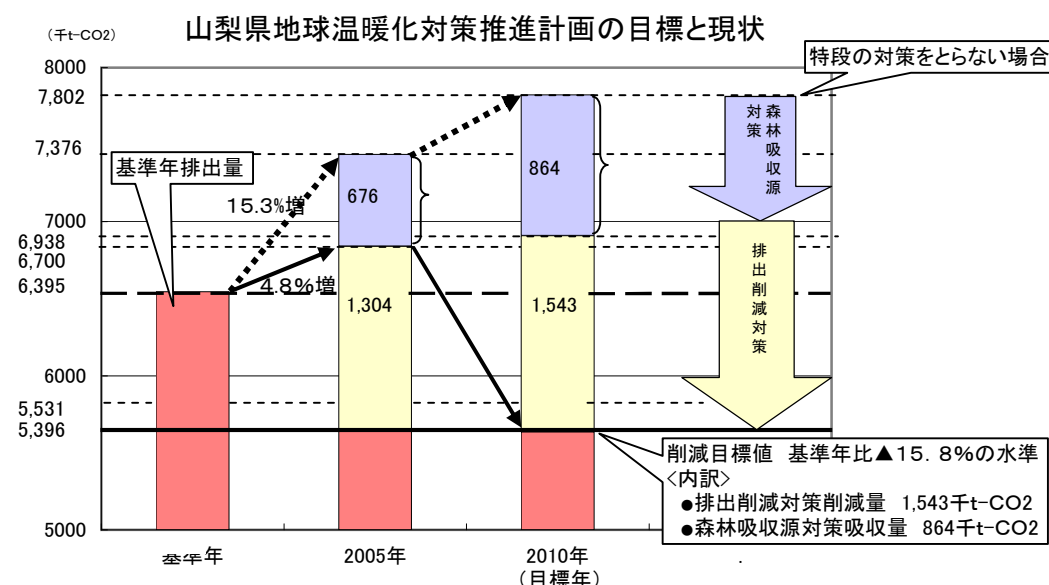
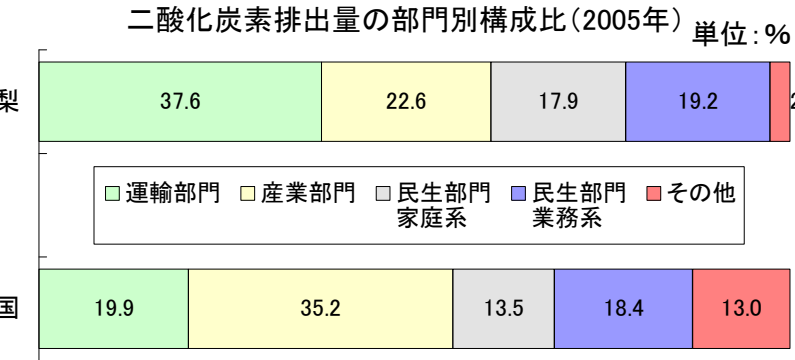
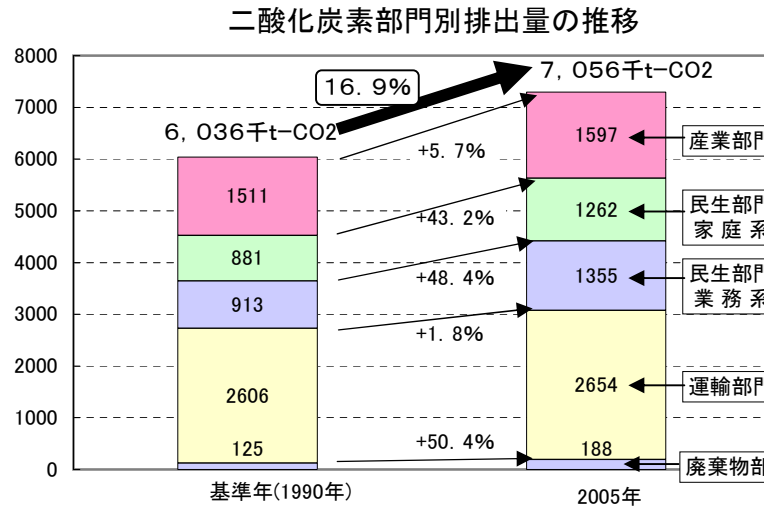
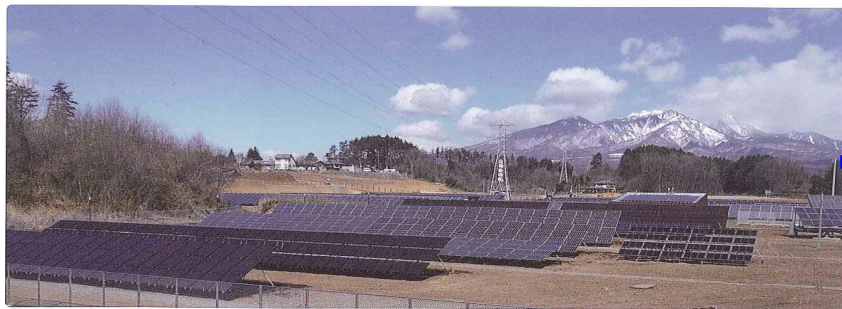


基本目標	項目	現状と課題	取り組みの方向
さわやか・やまなし	① 地球温暖化対策の推進	<p>■ 本県では、「県地球温暖化対策推進計画」に基づき温暖化対策を実施 ※2010年の温室効果ガス総排出量の目標水準……基準年(1990年)比▲15.8% ■ 2005年では基準年の15.3%増加(森林吸収量分を控除した場合4.8%増加) ■ 本県における二酸化炭素の排出の特徴は、次のとおり ▶ 運輸部門の排出量が全体の約4割を占め、全国平均の約2倍 ▶ 基準年に比べて、特に民生部門の増加率が著しい</p>    <p>※本項目掲載のグラフに用いた数値は、総合エネルギー統計等の資料から国の定めた算定式に基づいて山梨県が算定した。</p>	<p>◆ 産業、民生、運輸、廃棄物の部門ごとに実効ある排出抑制への取り組み ○ 地球温暖化対策条例の制定 ▶ 事業者による排出抑制計画の作成・提出 ▶ 事業者による自動車環境計画の作成・提出 ▶ 電気機器等の省エネルギー性能の表示、省エネ家電の使用 ▶ 再生可能エネルギーの利用の促進 など</p> <p>◆ 豊かな森林資源を活用した吸収源対策の推進 ▶ 計画的な間伐等の実施 ▶ やまなしの森づくり・CO2吸収量認証制度の活用</p> <p>【現在の主な取り組み】</p> <p>◇ 環境やまなし創造会議における総合的な環境政策の検討 ◇ 地球温暖化対策実行計画の策定 ◇ 排出抑制対策 ▶ エコドライブの推進 ▶ ノーレジ袋推進事業 ▶ 環境家計簿事業 ◇ 吸収源対策 ▶ 造林事業 ▶ 環境公益林整備事業 ▶ 保安林整備事業 など</p>

基本目標	項目	現状と課題	取り組みの方向
さわやか・やまなし	② 再生可能エネルギーの利用	<p>◆再生可能エネルギーの利用の現状</p> <ul style="list-style-type: none"> ○県内の一般水力発電所 総数:47カ所(合計385,640kW) うち県営18カ所(119,220kW) ○県内の小水力発電所(1,000kW以下) 総数:18カ所(合計8,247.8kW) うち10カ所は上記47カ所と重複計上 ○県内の太陽光発電導入状況 公共施設・事業者 61カ所 合計1,475.3kW 一般住宅 5,201カ所 合計18,910kW ※北杜市太陽光発電実証試験施設を除く <p>◆課題 ・二酸化炭素排出量抑制のため、より積極的な導入の取組が必要</p>	<p>◆県の率先導入、事業者、県民の利用の推進のための措置の実施</p> <p>【現在の主な取り組み】</p> <ul style="list-style-type: none"> ◇小水力発電 <ul style="list-style-type: none"> ○情報提供・普及啓発 ・小水力発電推進マップの作成 ○開発支援 ・「小水力発電開発支援室」の設置 ・小水力発電所の建設 ◇太陽光発電 <ul style="list-style-type: none"> ○大規模太陽光発電所の整備検討

山梨県内における主な再生可能エネルギー等施設



北杜市大規模太陽光発電実証試験施設



発電総合制御所(クリーンエネルギーセンター)太陽光発電施設(山梨県企業局)



琴川第三発電所(山梨県企業局)



都留市家中川小水力市民発電所「元気くん1号」

基本目標	項目	現状と課題	取り組みの方向
	③ 美しい県土づくり	<p>■ 本県ではH2年に景観条例を制定し、景観の保全と創造の取り組みを推進</p> <ul style="list-style-type: none"> ▶ 民間の建築物等に対する指導・助言 ▶ 景観に配慮した公共事業の実施 ▶ 住民の主体的な取り組みの促進 <p>■ 景観法(H16年)により、市町村主体による景観行政の枠組みが整備</p> <ul style="list-style-type: none"> ▶ 地域の特色に応じた景観形成は、市町村が担うことが望ましい ▶ 県内28市町村中、自ら景観行政を担う景観行政団体は12団体で、そのうち景観計画の策定に着手したのは5団体 <p>■ 公共事業における景観形成</p> <ul style="list-style-type: none"> ▶ 緑化やカラー歩道等の景観に配慮した公共事業の推進 ▶ 眺望景観の向上につながる電線類地中化事業の推進 	<p>◆ 市町村の景観計画策定の促進</p> <p>◆ 公共事業等を活用した景観形成の推進</p> <p>◆ 住民・事業者等へ普及・啓発</p> <p>【現在の主な取り組み】</p> <p>平成20年度、県土全体の景観形成の基本方針や地域の実情に応じた景観づくりの手法などを示す「美しい県土づくりガイドライン」を策定</p> <p>◇ 市町村の景観計画策定を支援</p> <ul style="list-style-type: none"> ▶ 景観計画策定講習会の開催 ▶ 市町村の景観計画策定委員会への参加 ▶ 富士北麓地域景観形成の勉強会の開催 <p>◇ 公共事業による景観形成の推進</p> <ul style="list-style-type: none"> ▶ 緑化やカラー歩道等の景観に配慮した公共事業の推進 ▶ 電線類地中化事業等の景観形成に資する事業の推進 <p>◇ 県民・事業者等へ普及啓発</p> <ul style="list-style-type: none"> ▶ 県政出張講座の実施や景観セミナーの開催
<p>美しい県土づくりの推進</p> <p>県</p> <ul style="list-style-type: none"> ○ 全県的な景観形成の基本方針を示すガイドラインの策定 ○ 市町村景観行政への支援 ○ 広域的な景観形成の推進 ○ 公共事業を通じた良好な景観形成 ○ 住民や事業者、NPO等の支援 <p>住民や事業者、NPO等</p> <ul style="list-style-type: none"> ○ 地域の良好な景観形成に積極的に取り組む ○ 県や市町村が実施する景観形成に関する施策に協力する。 <p>市町村</p> <ul style="list-style-type: none"> ○ 身近な景観形成の主体的推進 ○ 景観計画の策定 ○ 公共事業を通じた良好な景観形成 ○ 住民や事業者、NPO等の支援 			
<p>公共事業における景観形成</p> <div style="display: flex; justify-content: space-around;"> <div data-bbox="388 1108 878 1415"> <p>街路事業(地中化・カラー歩道)</p> </div> <div data-bbox="937 1108 1308 1436"> <p>電線類地中化事業</p> </div> <div data-bbox="1353 1108 1783 1398"> <p>緑化事業</p> </div> <div data-bbox="1828 1108 2258 1398"> <p>着色防護柵(ガードパイプ)</p> </div> <div data-bbox="2303 1108 2706 1423"> <p>景観に配慮した道路事業(橋梁)</p> </div> </div> <p>市町村の景観形成事業</p> <div style="display: flex; justify-content: space-around;"> <div data-bbox="403 1528 819 1864"> <p>民間広告物の集合化</p> </div> <div data-bbox="878 1528 1279 1864"> <p>廃屋の撤去</p> </div> <div data-bbox="1338 1528 1650 1864"> <p>生け垣への補助</p> </div> <div data-bbox="1709 1528 2674 1864"> <p>屋根と壁の色の統一</p> </div> </div>			