

To all Cyclists in Yamanashi Prefecture

A todos que utilizarão bicicleta em Yamanashi

야마나시현에서 자전거를 이용하시는 여러분께

山梨县内骑自行车出行的各位

山梨縣內騎單車出行的各位

山梨県で自転車を利用する皆さんへ



©HISHIMARU TAKEDA

Let's follow the rules and ride safely!

Vamos conduzir a bicicleta com segurança, obedecendo às regras de tráfego!

올바른 규칙에 따라 안전히 자전거를 이용합시다!

让我们共同遵守骑行规则,安全出行吧!

讓我們共同遵守騎行規則,安全出行吧!

正しいルールで、安全に自転車を利用しましょう!

In principle, ride on the road. Riding on sidewalk is allowed only in exceptional cases.

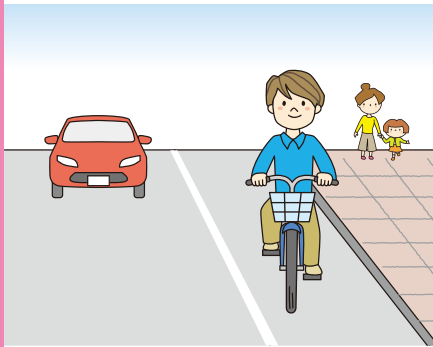
Como regra geral a bicicleta deve utilizar a rodovia. A calçada é a exceção.

자전거는 차도 통행이 원칙 이며, 인도는 예외

原则上自行车应在机动车道行驶,人行道为例外情况

原則上單車應在機動車道行駛,人行道為例外情況

自転車は車道が原則、歩道は例外



Keep to the left of the road.

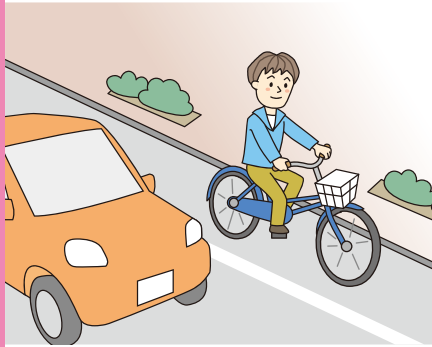
O tráfego se dá pelo lado esquerdo da via.

차도에서는 좌측통행

汽车靠左行驶

汽車靠左行駛

車道は左側を通行



On sidewalks, yield to pedestrians and proceed slowly on the side closest to the road.

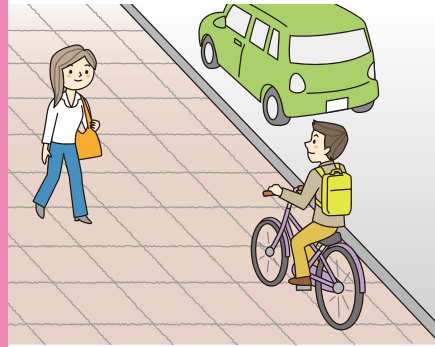
Na calçada a preferência é do pedestre. A bicicleta deve trafegar em velocidade baixa, no canto mais próximo da rodovia.

보도는 보행자 우선, 자전거는 차도쪽으로 서행

人行道行人优先,较于车道行驶速度,自行车要慢行

人行道行人優先,較于車道行駛速度,單車要慢行

歩道は歩行者優先、自転車は車道寄りを徐行



Obey traffic lights.

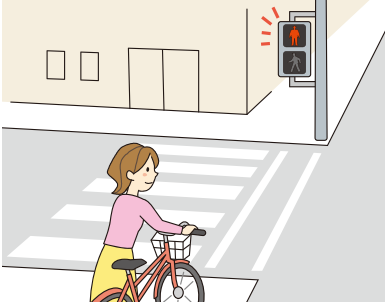
Respeite o semáforo.

신호를 지킵시다

按信号灯指示行驶

按信號燈指示行駛

信号を守る



Stop at intersections and check both ways for safety.

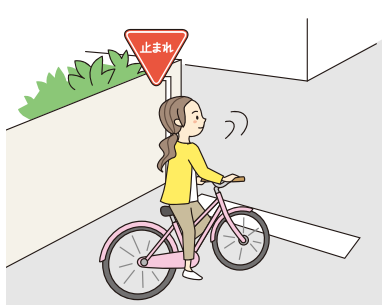
No cruzamento, parada obrigatória para a checagem do entorno.

교차로에서는 일시정지 및 안전확인

交叉路口要暂行并确认周围环境安全

交叉路口要暂行並確認週圍環境安全

交差点では一時停止と安全確認



Turn on headlights at night.

Utilize iluminação no período da noite.

야간에는 라이트를 점등

夜间骑行要打开电筒

夜間騎行要打開電筒

夜間はライトを点灯!



Do not drink and ride.

É proibido conduzir alcoolizado.

음주운전 금지

禁止饮酒骑行

禁止飲酒騎行

飲酒運転は禁止



Children should wear a helmet.

Crianças devem utilizar capacete.

어린이는 헬멧을 착용

小朋友骑行时要佩戴安全帽

小朋友騎行時要佩戴安全帽

子供はヘルメットを着用



No doble-riding.

É proibido trasportar outra pessoa na bicicleta.

2명이 타는 것은 금지

禁止后座载人

禁止後座載人

二人乗りは禁止



Do not ride in parallel.

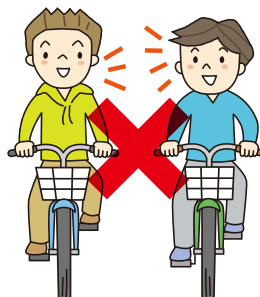
É proibido formar fila dupla.

나란히 주행 금지

禁止并行

禁止並行

並進は禁止



Using an umbrella while riding is prohibited.

Não conduza a bicicleta segurando o guarda-chuva.

우산을 쓰면서 자전거를 운전하지 마십시오

不要骑车打伞

不要騎車打傘

傘をさしながら自転車を運転しない

