

# 社会教育・文化・スポーツ

# Social Education, Culture and Sports

## 社会教育施設数

Number of Social Education Facilities

区分 Division	県立 Prefectural	市町村立 Municipal	その他 Others	計 Total
公民館 Public Halls (19.3月末現在)	—	551	—	551
図書館 Libraries (19.3月末現在)	1	50	—	51
博物館 (類似施設を含む) Museums(Including the Equivalent Facilities) (19.7.1現在)	13	67	73	153
青少年教育施設 Education Facilities for the Children and the Youth (19.3月末現在)	5	11	—	16

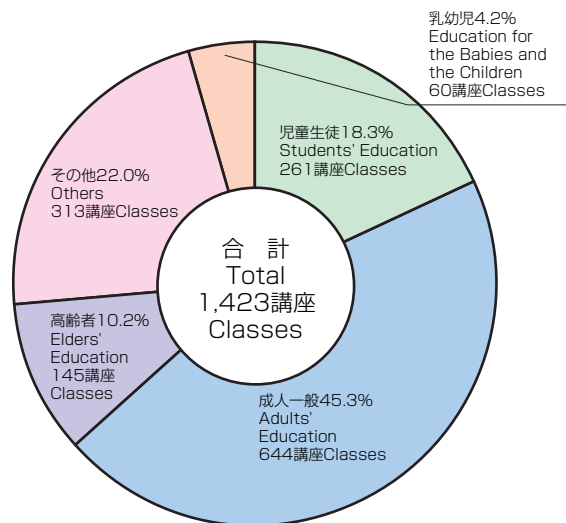
## 公共スポーツ施設数 (19.4.1現在)

Number of Public Sports Facilities (as of April 1, 2007)

区分 Division	県立 Prefectural	市町村立 Municipal	計 Total
陸上競技場 Athletic Stadiums	4	5	9
野球・ソフトボール場 Baseball and Softball Fields	3	15	18
運動広場 Playgrounds	6	150	156
プール Swimming Pools	4	51	55
体育館 Gymnasiums	7	89	96
柔道場・剣道場 Judo and Kendo Gyms	4	28	32
弓道場 Kyudo Courts	2	28	30
庭球場 Tennis Courts	7	73	80
キャンプ場 Campgrounds	8	18	26
オリエンテーリング パーマネントコース Orienteering Permanent Courses	0	1	1
ゲートボール Gateball Courts	1	74	75

## 社会教育学級開設状況 (平成19年度)

Classes and Courses for Social Education (Fiscal Year 2007)



## 文化財指定状況 (19.5.1現在)

Number of Designated Cultural Properties (as of May 1, 2007)

区分 Division	有形文化財 Tangible Cultural Assets								無形文化財 Intangible Cultural Assets	記念物 Monuments				民俗文化財 Folk-Cultural Assets			重要伝統的建造物群保存地区 Preservation for Groups of Historic Buildings	計 Total
	建造物 Structures	絵画 Pictures	彫刻 Sculptures	書跡 Early Handwriting	工芸品 Industrial Arts	考古資料 Archaeological Materials	歴史資料 Historical Materials	小計 Total		史跡 Historic Spots	景勝 Scenic Spots	天然記念物 Natural Monuments	小計 Total	有形 Tangible	無形 Intangible	小計 Total		
国指定 National	49 (2)	10 (2)	24	5	7 (1)	5	1	101 (5)	—	12	5 (2)	35 (3)	52 (5)	1	2	3	1	157 (10)
県指定 Prefectural	61	46	58	56	62	36	15	334	—	25	5	110	140	13	15	28	—	502
計 Total	110 (2)	56 (2)	82	61	69 (1)	41	16	435 (5)	—	37	10 (2)	145 (3)	192 (5)	14	17	31	1	659 (10)

※ ( )内は国宝、特別名勝、特別天然記念物(内数) The number in a parenthesis indicates that of National Treasures, inclusive.

# やまなしの教育基本計画

Master Plan for Education in Yamanashi

## 基本目標

- ・個性・創造性に富む たくましく心豊かな人づくり
- ・夢と潤いのある「学び」の環境づくり
- ・郷土への誇りと明日への活力を培う 文化づくり

## 重点施策

- 1 人間形成の基礎を培う 家庭の教育力の向上
- 2 確かな学力と伝え合う力を育てる 国語力の向上
- 3 豊かな人間性や社会性を培う 心の教育の充実
- 4 たくましいからだをつくる 体育・健康教育の充実
- 5 豊かな感性や潤いのある生活をはぐくむ  
「郷土学」・文化活動の推進

## Mission

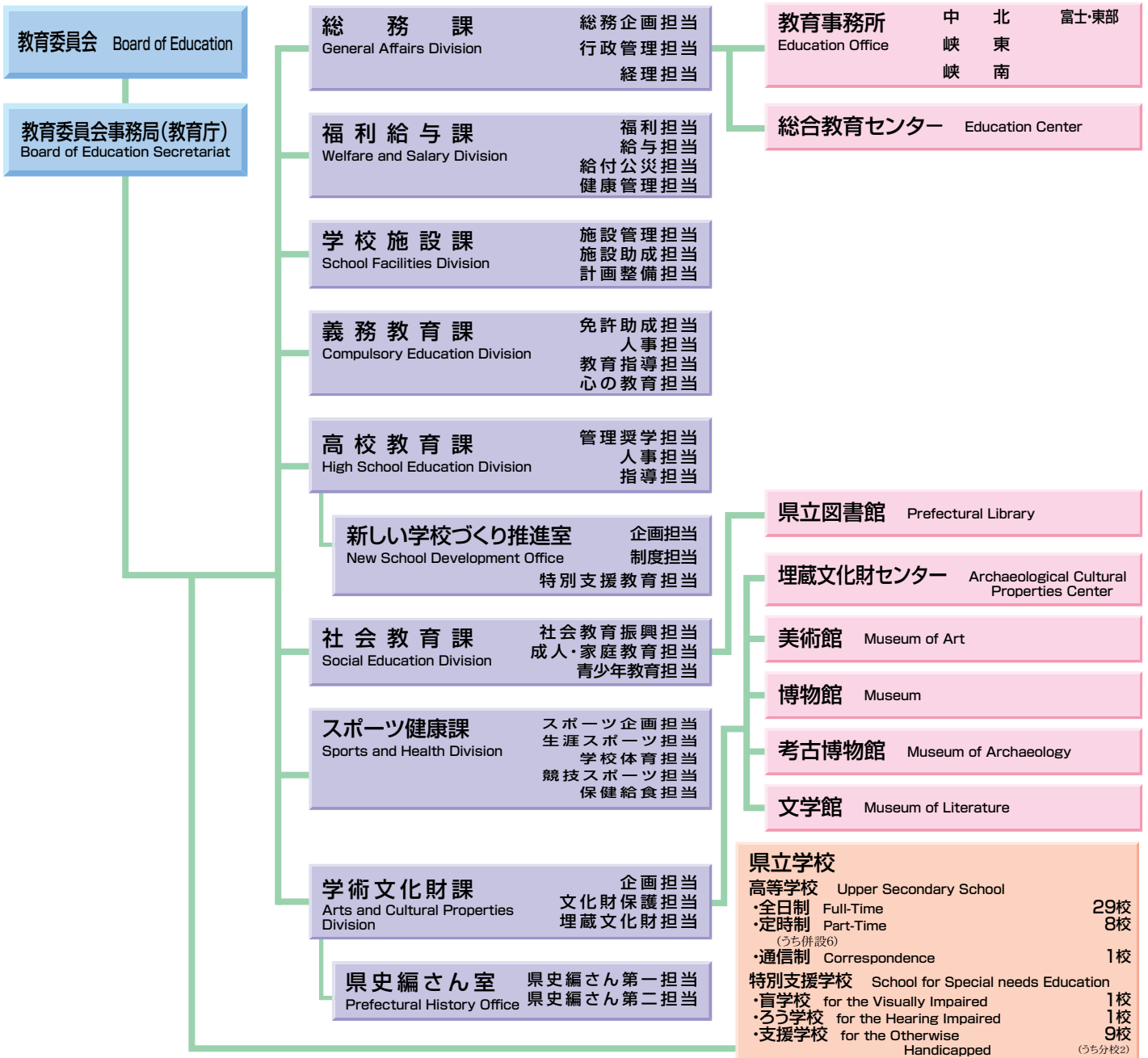
- ・Encouraging people to be strong, rich at heart, and full of individuality and creativity
- ・Creating an ideal and refined educational environment
- ・Promoting culture which develops pride in Yamanashi and hope for tomorrow

## Key Goals

- I Improving the educational influence of the home, which lays the foundation for character
- II Improving communicative ability in Japanese to foster academic ability
- III Enriching mental health education to develop a strong sense of humanity and sociability
- IV Improving physical education to develop physical strength
- V Promoting regional knowledge and cultural activities which support sensibility and rich life

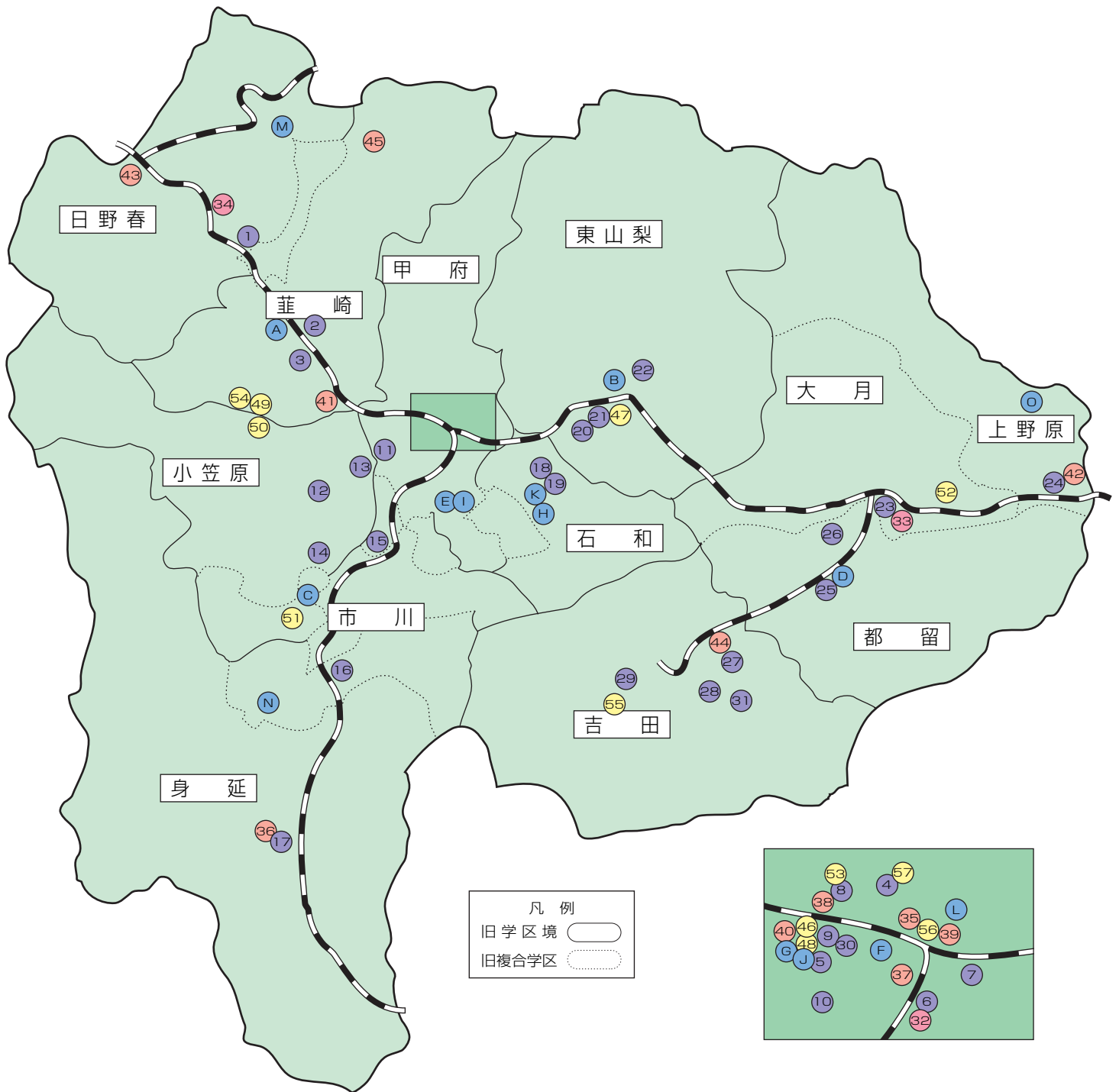
## 教育委員会の機構

Organization of Yamanashi Prefectural Board of Education (19.4.1現在) (as of April 1, 2007)

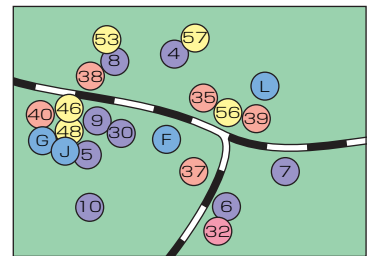


# 教育関係機関配置図

Location of Educational Facilities



凡例  
 旧学区境 (solid line)  
 旧複合学区 (dotted line)



記号	名称
A	中北教育事務所
B	峡東教育事務所
C	峡南教育事務所
D	富士・東部教育事務所
E	埋蔵文化財センター
F	県立図書館
G	美術館
H	博物館
I	考古博物館
J	文学館
K	総合教育センター
L	科学館
M	八ヶ岳少年自然の家
N	なかとみ青少年自然の里
O	ゆずりはら青少年自然の里

県立高等学校		
番号	学校名	学科
1	北杜	普・理・総合
2	葦崎	普・文理、(普)
3	葦崎工業	工
4	甲府第一	普・英
5	甲府西	普
6	甲府南	普・理
7	甲府東	普
8	甲府工業	工、(工)
9	甲府城西	総合
10	甲府昭和	普
11	農林	農
12	巨摩	普、(普)
13	白根	普
14	増穂商業	商
15	市川	普・英
16	峡南	工・商
17	身延	普・理
18	石和	普・国際教養
19	山梨園芸	農
20	日川	普
21	山梨	普、(普)

番号	学校名	学科
22	塩山	普・商
23	都留	普、(普)
24	上野原	普・理
25	谷村工業	工、(普)
26	桂	普・文理
27	吉田	普・理
28	富士北稜	総合
29	富士河口湖	普
30	中央	(普)・(商) <普>・<商>
31	ひばりが丘	(普)・(商)
市、組合立高等学校		
番号	学校名	学科
32	甲府商業	商
33	大月短大附属	普・商
34	甲陵	普

( )は定時制課程 < >は通信制課程

私立高等学校		
番号	学校名	学科
35	山梨英和	普
36	身延山	普
37	甲府湯田	普・情・音楽

番号	学校名	学科
38	駿台甲府	普・美・(普)
39	山梨学院大附属	普・英
40	東海大甲府	普・福
41	日本航空	普・工(備)・(工)
42	日大明誠	普
43	帝京第三	普・工
44	富士学苑	普
45	自然学園	普・(普)
特別支援学校		
番号	学校名	学科
46	盲	幼・小・中・高
47	ろろう	幼・小・中・高
48	甲府支援	小・中・高
49	あけぼの支援	小・中・高
50	わかば支援	小・中・高
51	わかば支援ふじかわ分校	小・中
52	やまびこ支援	小・中・高
53	富士見支援	小・中
54	富士見支援旭分校	小・中
55	ふじざくら支援	小・中・高
56	かえで支援	小・中・高
57	山梨大附属特別支援	小・中・高

# 学校概要

General Survey of Schools

(19.5.1現在) (as of May 1, 2007)

区 分 Division		学校数 Number of School			学級数 Number of Classes	幼児・児童・生徒数 Number of Students			本務教員数 Number of Teachers			本 務 職員数 Number of Non-teaching Staffs	
		本校 Principal	分校 Branch	計 Total		男 Male	女 Female	計 Total	男 Male	女 Female	計 Total		
幼 稚 園 Kindergarten	国立 National	1	-	1	4	56	36	92	-	6	6	-	
	公立 Public	5	-	5	21	193	203	396	1	30	31	8	
	私立 Private	69	-	69	352	3,739	3,556	7,295	40	536	576	140	
	計 Total	75	-	75	377	3,988	3,795	7,783	41	572	613	148	
小 学 校 Elementary School	国立 National	1	-	1	18	300	331	631	16	8	24	1	
	公立 Public	205	9	214	2,174	26,191	24,466	50,657	1,336	2,002	3,338	1,006	
	私立 Private	2	-	2	20	341	293	634	17	24	41	8	
	計 Total	208	9	217	2,212	26,832	25,090	51,922	1,369	2,034	3,403	1,015	
中 学 校 Lower Secondary School	国立 National	1	-	1	12	237	235	472	17	6	23	1	
	公立 Public	97	3	100	896	13,404	12,475	25,879	1,137	826	1,963	393	
	私立 Private	5	-	5	33	421	678	1,099	39	29	68	11	
	計 Total	103	3	106	941	14,062	13,388	27,450	1,193	861	2,054	405	
高等学校 Upper Secondary School	全 日 制 Full-Time	県立 Prefectural	29	-	29	523	10,205	8,992	19,197	971	482	1,453	340
		市・組合立 Municipal	3	-	3	48	659	982	1,641	87	44	131	26
		私立 Private	11	-	11	179	3,180	2,708	5,888	241	99	340	97
		計 Total	43	-	43	750	14,044	12,682	26,726	1,299	625	1,924	463
	定 時 制 Part-Time	県立 Prefectural	8	-	8	69	480	400	880	97	30	127	16
	通 信 制 Correspondence	県立 Prefectural	1	-	1	11	248	258	506	10	5	15	2
		私立 Private	3	-	3	-	1,664	1,052	2,716	26	17	43	11
		計 Total	4	-	4	11	1,912	1,310	3,222	36	22	58	13
計 Total		55	-	55	830	16,436	14,392	30,828	1,432	677	2,109	492	
特別支援学校 Schools for Special Needs Education	盲学校 School for the Visually Impaired	県立 Prefectural	1	-	1	21	35	10	45	21	25	46	19
	ろう学校 School for the Hearing Impaired	県立 Prefectural	1	-	1	18	24	24	48	17	29	46	18
	支援学校 School for the Otherwise Handicapped	国立 National	1	-	1	9	47	11	58	11	19	30	3
		県立 Prefectural	7	2	9	199	434	248	682	148	343	491	87
		計 Total	8	2	10	208	481	259	740	159	362	521	90
	計 Total		10	2	12	247	540	293	833	197	416	613	127