

山梨縣的教育

2020年度

山梨縣教育振興新計劃

基本理念

持續學習

共同生活

開拓未來

培養山梨人

● 基本目標 I

實現培育“社會生存能力”的高素質教育

● 基本方針

1. 知識、美德、以及身體的均衡養成
2. 培養以家鄉為榮，在地區和全世界活躍的人材
3. 促進學校、家庭以及社區的協同教育

● 基本目標 II

開展豐富人生，推動社會發展的終身學習

● 基本方針

1. 以學習和活用來促進不間斷的終身學習
2. 努力建立終身受益的學習系統

● 基本目標 III

營造人人皆可以安心的教育環境

● 基本方針

1. 努力營造高素質的教育環境
2. 提供以及充實多樣化的學習機會

山梨縣概要

截至2020年5月1日

人口數	807,725 人
戶數	341,142 戶
面積	4,465.27 km ²
市鎮村數	13市 8鎮 6村

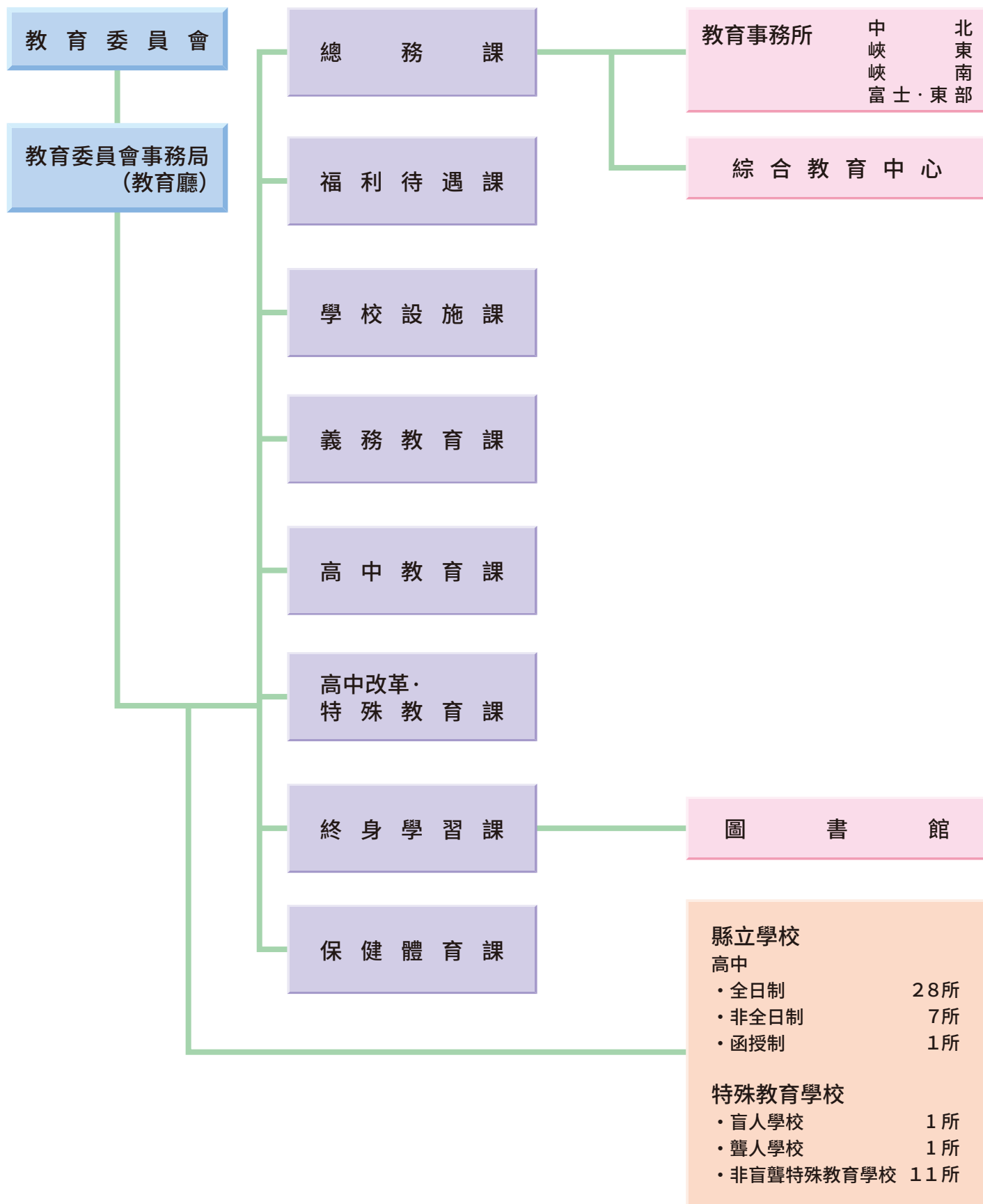
山梨縣教育委員會

地址 〒400-8504 甲府市丸之內1-6-1

TEL 055-223-1741

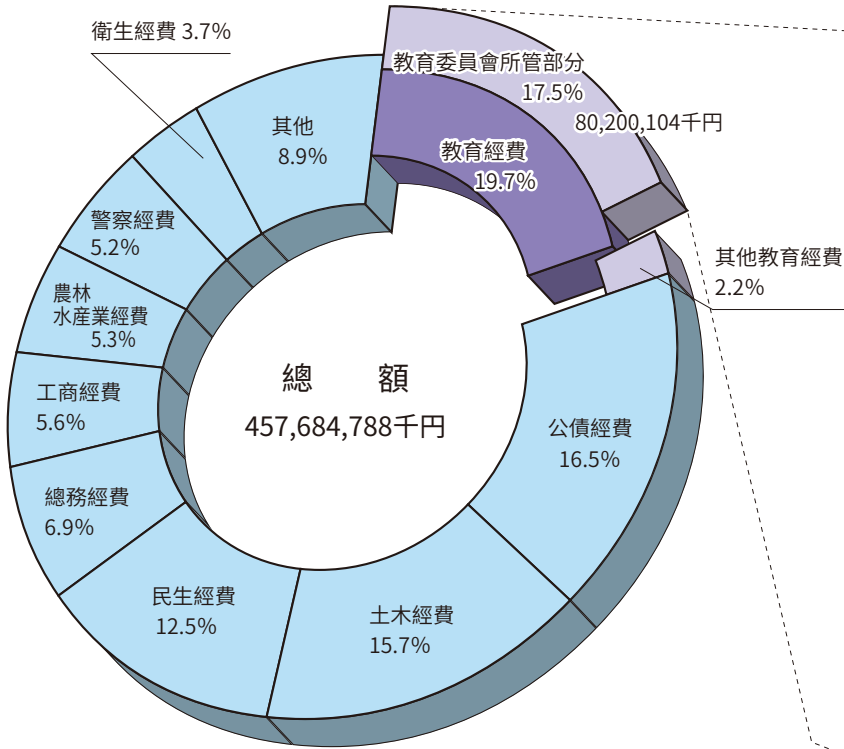
URL <http://www.pref.yamanashi.jp/kyouiku/top.html>

教育委員會的機構 (截至2020年4月1日)

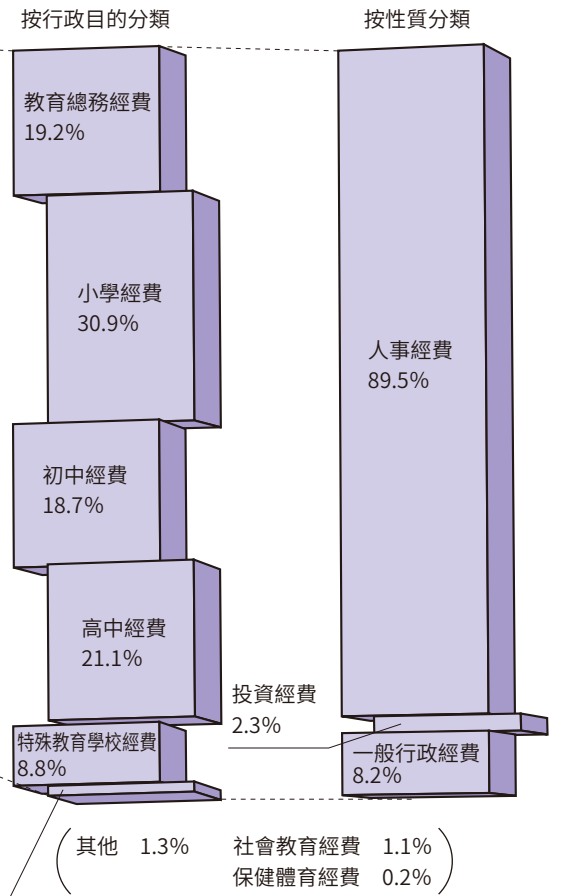


教育預算

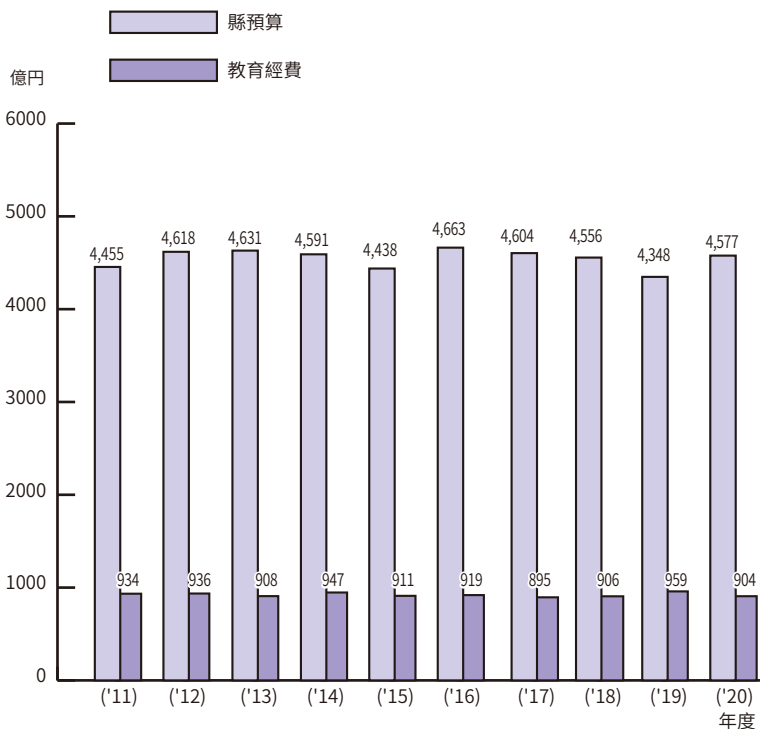
縣預算和教育經費細目(2020年度一般會計預算)



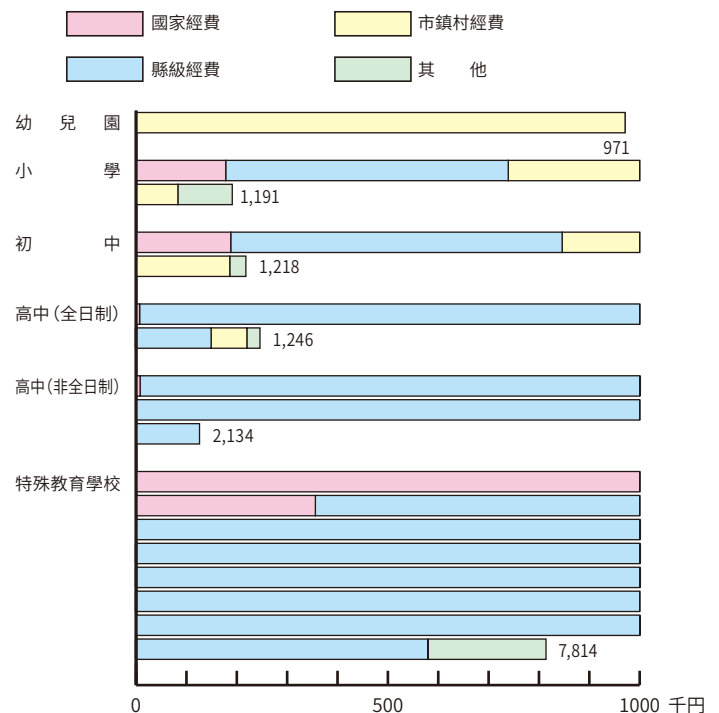
教育經費(教育委員會所管部分)細目



縣預算和教育經費的變化趨勢

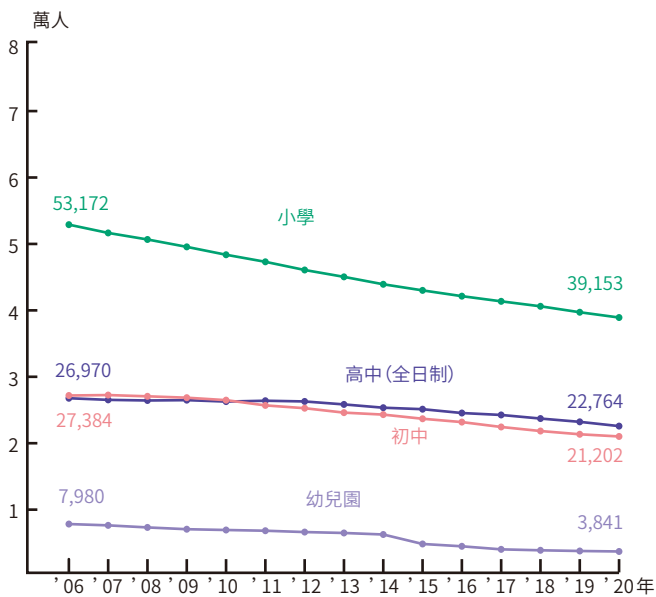


幼兒、兒童、學生人均教育經費(公立·公費)(2018年度)

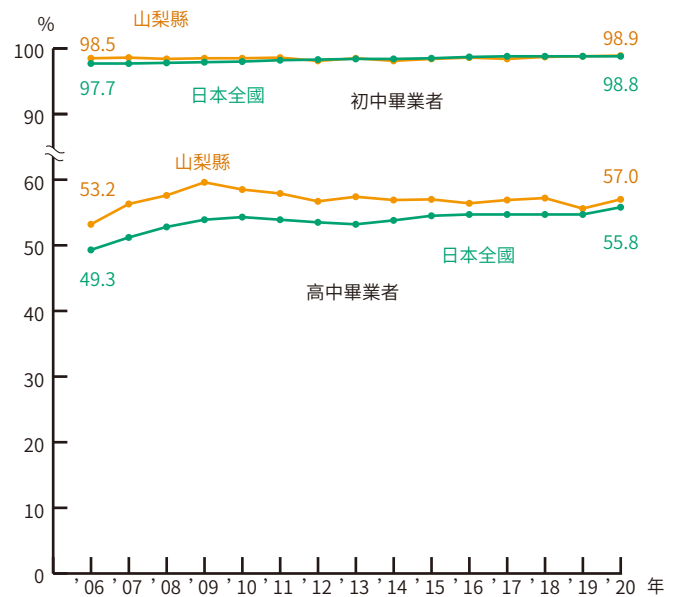


學校教育

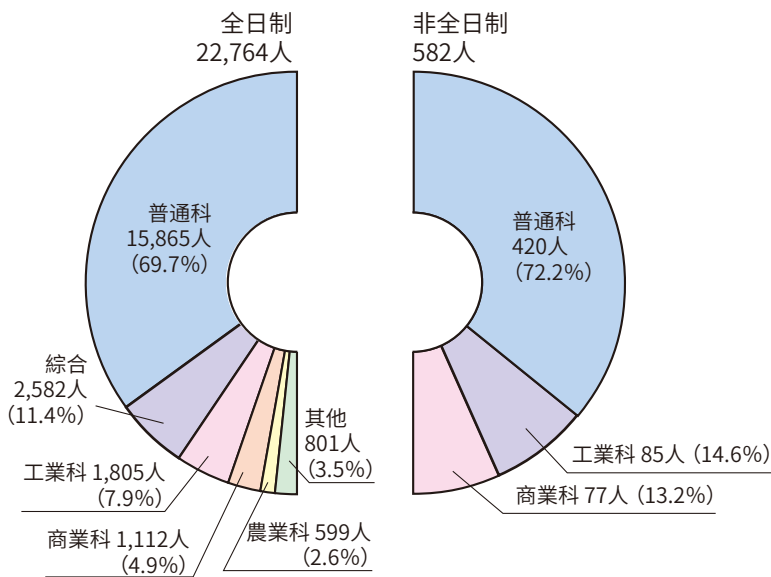
幼兒・兒童・學生數的變化趨勢(國立・公立・私立)(截至每年5月1日)



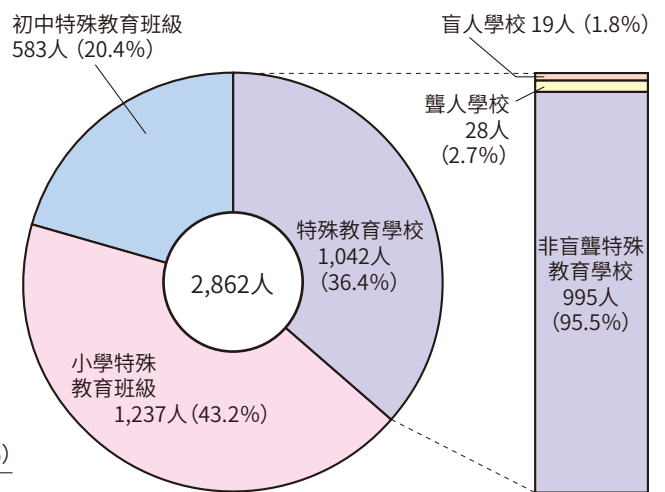
升學率的變化趨勢(國立・公立・私立)



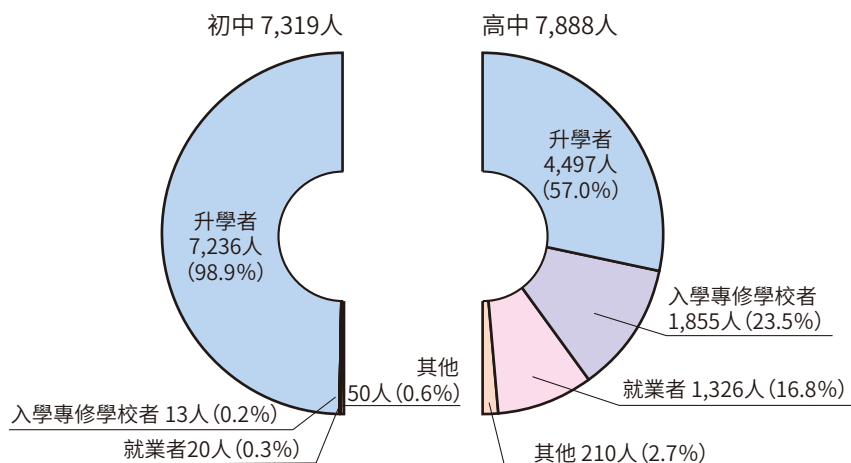
按高中學生學科分類的比例(公立・私立)(截至2020年5月1日)



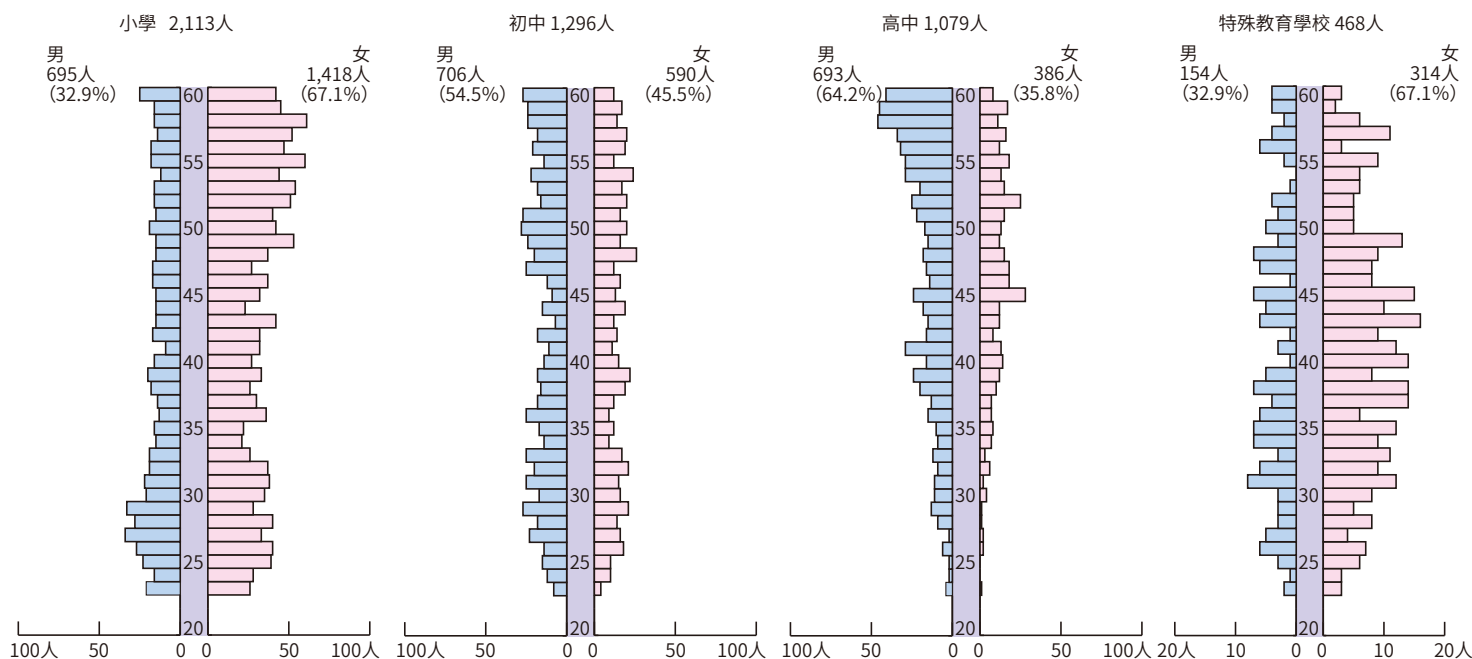
殘疾兒童、學生的上學狀況(國立・公立)(截至2020年5月1日)



畢業後的升學・就業情況(國立・公立・私立)(2020年3月畢業生)



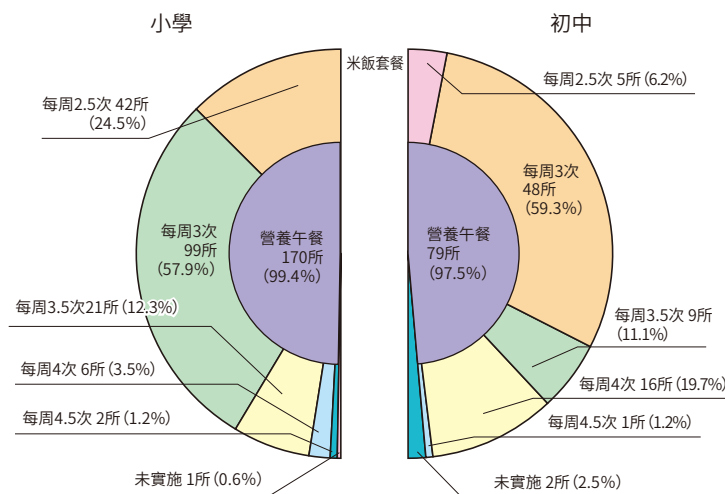
教師的年齡構成(公立)(截至2020年5月1日)



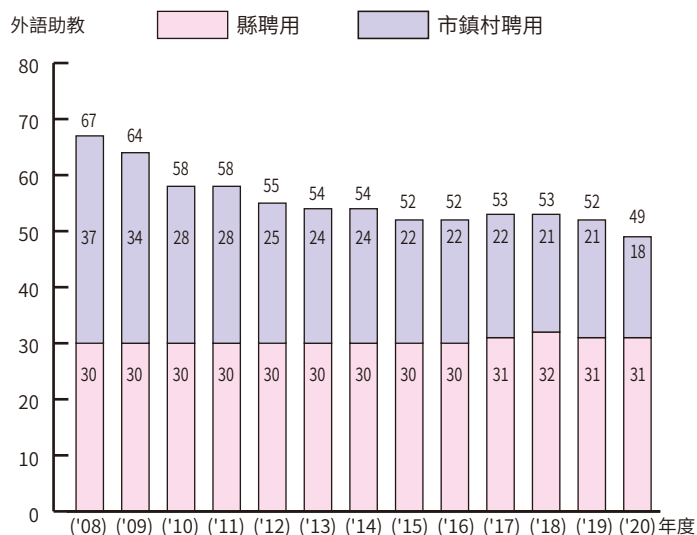
兒童・學生的體格(2019年度)

分類		身高(cm)	體重(kg)	
小學 (11歲)	男	山梨縣	146.0	39.1
		日本全國	145.2	38.7
	女	山梨縣	146.4	38.8
		日本全國	146.6	39.0
初中 (14歲)	男	山梨縣	165.4	55.6
		日本全國	165.4	54.1
	女	山梨縣	156.1	49.9
		日本全國	156.5	50.1
高中 (17歲)	男	山梨縣	170.5	63.0
		日本全國	170.6	62.5
	女	山梨縣	157.8	53.5
		日本全國	157.9	53.0

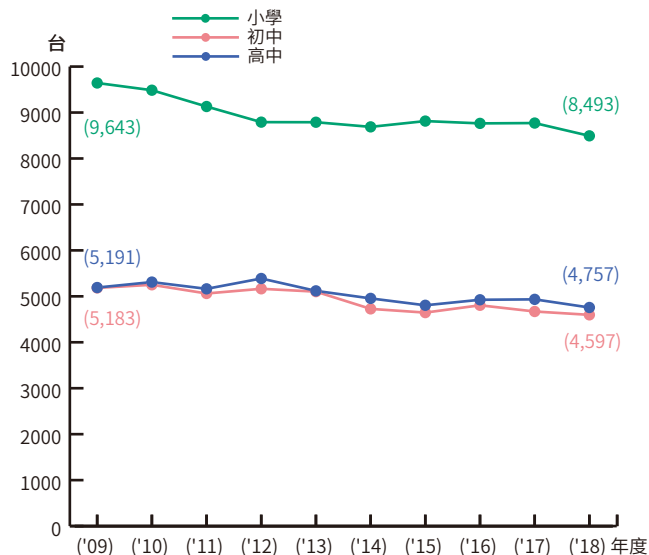
學校的學生營養餐實施情況(公立)(截至2018年5月1日)



外語助教逐年變化趨勢(源于JET計劃)(截至2020年5月1日)



電腦的配備情況(公立)



社會教育·文化·體育運動

社會教育設施數 (截至2020年4月1日)

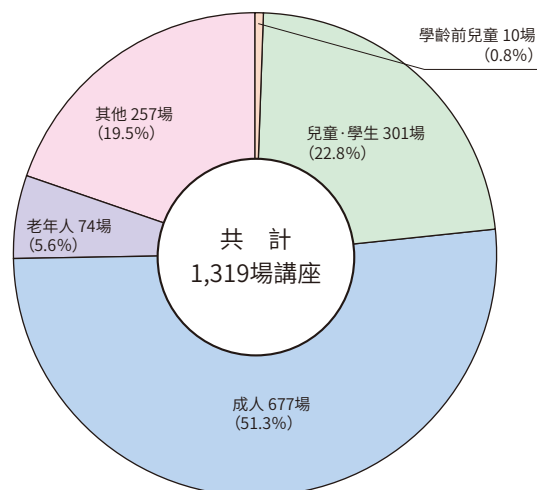
分類	縣立	※市鎮村立	其他	共計
公民館	—	285	—	285
圖書館	1	51	—	52
博物館 (基于考古館的博物館)	5	11	11	27
青少年教育設施	4	10	—	14

※青少年教育設施數值，來自「社會教育調查」(2018年10月1日現在)

公共體育運動設施數 (截至2020年4月1日)

分類	縣立	市鎮村立	共計
田徑運動場	2	6	8
棒球·壘球場	3	17	20
運動廣場	3	143	146
泳池	4	33	37
體育館	5	108	113
柔道場·劍道場	5	27	32
弓道場	2	24	26
網球場	7	67 (內2,外65)	74
露營場地	6	9	15
定向越野	0	0	0
門球	1	53 (內16,外37)	54

社會教育班級開設狀況 (2019年度)



文化財產指定狀況 (截至2020年5月1日)

分類	物質文化遺產								非物質文化遺產	紀念品				民俗文化財產			重要的傳統建造物群 保護地區	共計
	建築物	繪畫	雕刻	字跡	工藝品	考古資料	歷史資料	小計		史迹	名勝	天然紀念物	小計	有形	無形	小計		
國家指定	52 (2)	12 (2)	25	5	8 (1)	6	1	109 (5)	—	16	6 (2)	34 (3)	56 (5)	1	4	5	2	172 (10)
縣政府指定	66	48	64	58	66	46	17	365	—	27	5	106	138	13	20	33	—	536
總計	118 (2)	60 (2)	89	63	74 (1)	52	18	474 (5)	—	43	11 (2)	140 (3)	194 (5)	14	24	38	2	708 (10)

※()內是國寶、特別名勝、特別天然紀念物數目

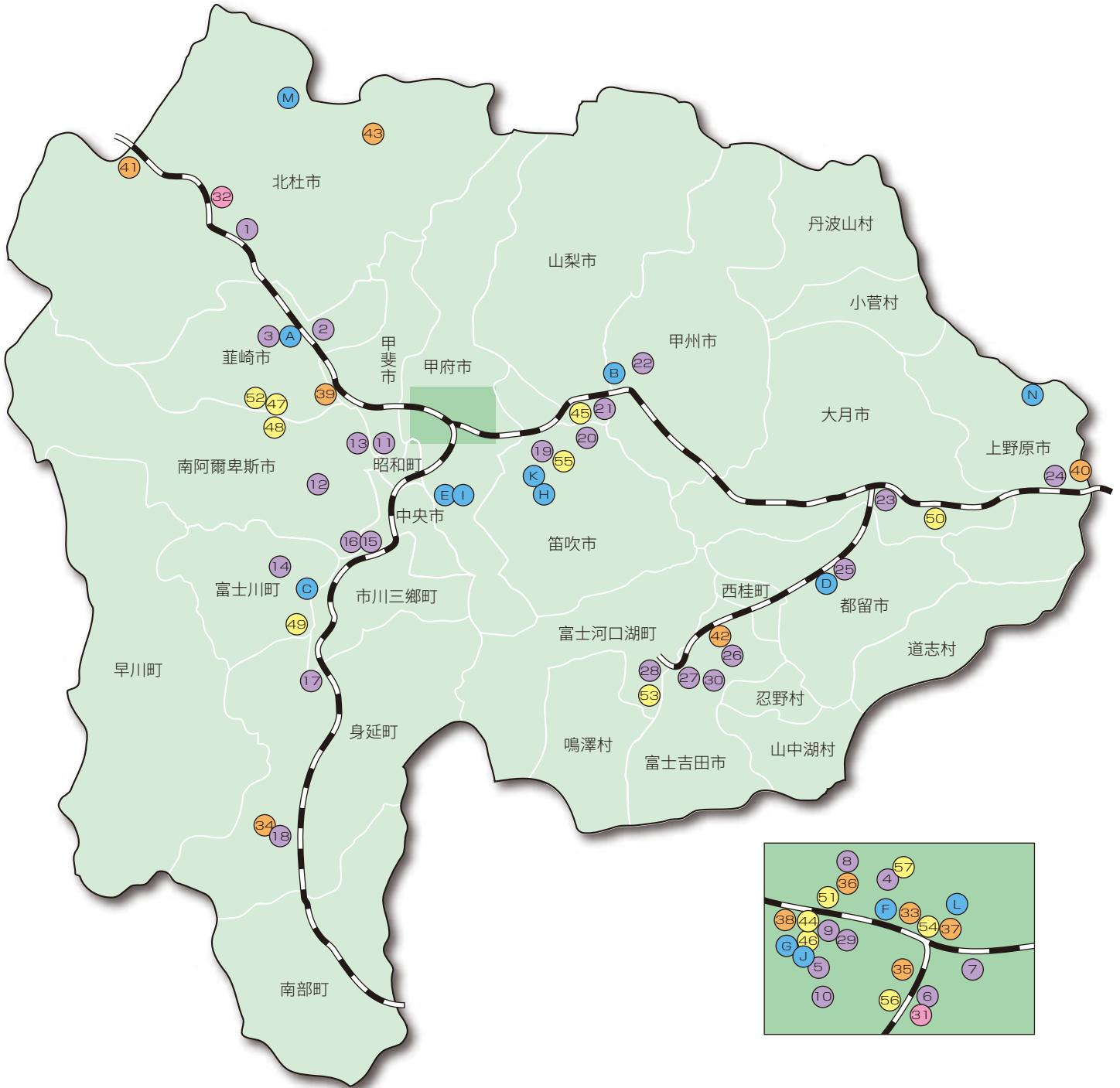
學校概要

(截至2020年5月1日)

分 類		學校數量			班級數量	幼兒·兒童·學生數量	專任教師數量	專任教輔人員數量	
		本校	分校	共計					
幼 兒 園	國立	1	—	1	4	96	6	—	
	公立	2	—	2	9	130	16	6	
	私立	53	—	53	203	3,615	477	128	
	共計	56	—	56	216	3,841	499	134	
小 學	國立	1	—	1	18	614	26	1	
	公立	167	5	172	1,942	37,477	3,047	183	
	私立	4	—	4	37	1,062	78	11	
	共計	172	5	177	1,997	39,153	3,151	195	
初 中	國立	1	—	1	12	446	24	1	
	公立	81	3	84	839	19,712	1,750	93	
	私立	8	—	8	37	1,044	73	14	
	共計	90	3	93	888	21,202	1,847	108	
高 中	全 日 制	縣立	28	—	28	451	15,188	1,226	229
		市立	2	—	2	36	1,128	97	11
		私立	11	—	11	193	6,448	377	133
		共計	41	—	41	680	22,764	1,700	373
	非全日制	縣立	7	—	7	71	582	127	13
	函 授 制	縣立	1	—	1	9	201	10	—
		私立	4	—	4	—	3,027	51	11
		共計	5	—	5	9	3,228	61	11
	共計	43	—	43	760	26,574	1,888	397	
	特殊教育學校	盲人學校	縣立	1	—	1	11	19	34
聾人學校		縣立	1	—	1	17	28	41	15
非盲聾特殊教育學校		國立	1	—	1	9	53	30	—
		縣立	9	2	11	244	942	650	92
		共計	10	2	12	253	995	680	92
共計		12	2	14	281	1,042	755	127	

※ 公立學校的職員數只表示由省費支付工資的職員人數。

教育機構配置圖



記號	名稱
A	中北教育事務所
B	峽東教育事務所
C	峽南教育事務所
D	富士・東部教育事務所
E	遺址遺物文化財產中心
F	圖書館
G	美術館
H	博物館
I	考古博物館
J	文學館
K	綜合教育中心
L	科學館
M	八嶽少年自然之家
N	桐原青少年自然之鄉

縣立高中	
序號	學校名
1	北杜
2	韮崎
3	韮崎工業
4	甲府第一
5	甲府西
6	甲府南
7	甲府東
8	甲府工業
9	甲府城西
10	甲府昭和
11	農林
12	巨摩
13	白根
14	增穂商業
15	青洲
16	市川
17	峽南
18	身延
19	笛吹
20	日川
21	山梨

序號	學校名
22	鹽山
23	都留
24	上野原
25	都留興讓館
26	吉田
27	富士北稜
28	富士河口湖
29	中央
30	雲雀丘

市立高中	
序號	學校名
31	甲府商業
32	甲陵

私立高中	
序號	學校名
33	山梨英和
34	山梨延山
35	甲斐清和
36	駿台甲府
37	山梨學院

序號	學校名
38	東海大附屬甲府
39	日本航空
40	日大明誠
41	帝京第三
42	富士學範
43	自然學園

特殊教育學校	
序號	學校名
44	盲
45	聾
46	甲府支援
47	曙光支援
48	若葉支援
49	若葉支援富士川分校
50	山彥支援
51	富士見支援
52	富士見支援旭分校
53	富士櫻支援
54	楓葉支援
55	高等支援桃花台學園
56	黃鸞之林學園
57	山梨大附屬特別支援

※詳細情況請諮詢山梨縣教育委員會。