



# やまなし労働

2024年  
春号  
No.693



山梨県 産業労働部 労政人材育成課



## YAMANASHI ワーキングスタイルアワード受賞企業を表彰!!

YAMANASHI ワーキングスタイルアワード表彰式を令和6年3月19日に行います。

### ■ 受賞企業 ■

- 優秀賞**
- 株式会社飯塚工業
  - 山梨トヨタ自動車株式会社
  - 富士山の銘水株式会社
  - 社会福祉法人富士吉田市社会福祉事業団
  - E P 山梨株式会社
- 優良賞**
- 株式会社イトウ・アット・ホーム
  - 山梨信用金庫
  - 公益財団法人やまなし文化学習協会
  - 株式会社アルプス
  - 社会福祉法人健輝会
  - 医療法人慶友会城東病院
- 奨励賞**
- 株式会社キムラ
  - 株式会社昭栄精機
  - 武山工業株式会社
  - 山梨ユニフォーム株式会社
  - テクト株式会社
- (順不同 敬称略)

\*受賞企業の取り組み事例は、労政人材育成課のホームページをご覧ください  
<https://www.pref.yamanashi.jp/rosei-jin/chijihyousyou.html>

### YAMANASHI ワーキングスタイル アワード

「働き方改革」の取り組みの普及啓発や意識の醸成を目的として、県が令和元年度に創設しました。“働きやすい職場環境づくり”や“育児・介護等に関する支援”“多様な人材の活用”などを積極的に進めている企業等を表彰します。

## 企業のみならず、みなさまへ スリーアップ推進宣言のお願い

山梨県では「豊かさ共創社会」の実現を目指し、地域経済の持続的な成長に向けて、労使の共生関係もと、働き手のスキルアップが企業の収益アップにつながり、働く人の賃金アップにつながる「スリーアップの好循環」に賛同する企業の皆様を募集しております。貴社でもこの趣旨に賛同していただき、「スリーアップ推進宣言」をお願いいたします。




宣言は協議会 HPから → [山梨県 スリーアップ](#) で検索  
スリーアップ推進宣言はこちらから →  **3UP**  
豊かさ共創スリーアップ推進協議会

### 宣言内容は 次の5項目

- 1** **経営者と従業員が経営方針等を共有**  
(企業の将来像について経営者と従業員が共通の理解を持つ場を設けている。)
- 2** **従業員の意見をくみ取る機会の設定**  
(従業員の意見や要望をくみ取る機会を設けている。)
- 3** **スキルアップへの取り組み**  
(やまなしキャリアアップ・ユニバーシティが提供する講座など生産性向上に資するリスキリングの機会に参加する意向がある。)
- 4** **収益アップへの取り組み**  
(働き手のスキルアップによる生産性向上や業務改善、働きやすい職場環境づくりに取り組んでいる。又は取り組む意向がある。)
- 5** **賃金アップへの取り組み**  
(適切な評価を行い、賃金アップなど就業環境の改善に取り組んでいる。又は取り組む意向がある。)

**豊かさ共創スリーアップ推進協議会 事務局**  
(山梨県産業労働部労政人材育成課労政担当) TEL055-223-1561 FAX055-223-1564

スリーアップ推進協議会  
サイトはこちらから → 

## 就職氷河期世代の安定雇用・正社員雇用の促進を図ります

### ○山梨県就職氷河期世代安定雇用助成金

国の「特定求職者雇用開発助成金（就職氷河期世代安定雇用実現コース）※」の支給決定を受けた事業主に助成金を上乗せ支給し、非正規雇用労働者と失業状態の方の正規雇用・定着を支援します。

※成長分野等人材確保・育成コース支給決定事業主のうち就職氷河期世代安定雇用実現コース支給対象事業主を含む。

支給額（上限） …… 中小企業事業者30万円／人、中小企業事業者以外25万円／人

### ○山梨県就職氷河期世代正社員化促進奨励金

国の「キャリアアップ助成金（正社員化コース）」の支給決定を受けた事業主に奨励金を上乗せ支給し、非正規雇用労働者の企業内でのキャリアアップを支援します。

支給額 …… 事業主10万円／人

◇ 令和5年度の受付期間は 令和6年3月8日(金)までとなります。

※国の支給決定後に県へ申請可能となりますので、早めの申請をお願い致します。

詳しくは、県ホームページをご覧ください。  
不明な点はお気軽にお問い合わせください。

山梨県 氷河期 助成金



問い合わせ先 山梨県産業労働部労政人材育成課 TEL：055-223-1562

## 新卒者就職応援企業ナビをご活用ください！

県では、「やまなしで働きたい」「ふるさとに帰って就職をしたい」と考えている学生などに、県内企業の魅力や採用情報を提供するサイト「新卒者就職応援企業ナビ」を運営しており、現在700社を超える企業情報を掲載しています。登録いただいた企業には、就職フェアの企業募集のご案内や各種お知らせをメールマガジンで配信します。今後採用予定のある企業は、ぜひ新卒者就職応援企業ナビをご活用ください。

◇ 掲載方法 やまなしくらしねっとから、掲載内容を電子申請してください。  
詳しくは、「新卒者就職応援企業ナビ」トップページ → 企業の方へ → 新規登録方法  
をご覧ください。



問い合わせ先 山梨県産業労働部労政人材育成課 TEL：055-223-1562

## 令和6年度技能検定(前期)のお知らせ

技能検定は「職業能力開発促進法」に基づいて、受検者の皆さんのもつ技能を一定の基準によって検定し、その技能の程度を、特級から3級及び単一等級に区分して公証する国家検定制度です。

### ◇ 実施日程（予定）

前期	受検申請受付	令和6年4月上旬から 4月中旬まで	学科試験日	令和6年7月から 9月までの指定日
	実技試験期間	令和6年6月から 9月までの指定日	合格発表	令和6年8月下旬、 10月上旬

※実施職種及び詳細の日程等は3月中旬に山梨県ホームページ等でお知らせします。

問い合わせ先 山梨県職業能力開発協会 TEL:055-243-4916 FAX:055-243-4919  
山梨県産業労働部労政人材育成課 TEL:055-223-1566 FAX:055-223-1564

## ユースエール認定を受けて 若者に貴社の魅力をアピールしませんか？

若者の採用・育成に  
積極的な  
中小企業の皆さま！

若者の雇用管理の状況などが優良な中小企業（常時雇用する労働者が300人以下の事業主）を、若者雇用促進法に基づき厚生労働大臣が「ユースエール認定企業」として認定しています。

ハローワーク・労働局では、認定した企業の情報発信などを後押しすることなどで、企業が求める人材の円滑な採用を支援し、求職中の若者とのマッチング向上を図ります！

### 認定企業のメリット

- ① ハローワーク・労働局などで重点的PRを実施
- ② 認定企業限定の就職面接会などへの参加が可能
- ③ 自社の商品、広告などに認定マークの使用が可能
- ④ 日本政策金融公庫による融資制度
- ⑤ 公共調達における加点評価

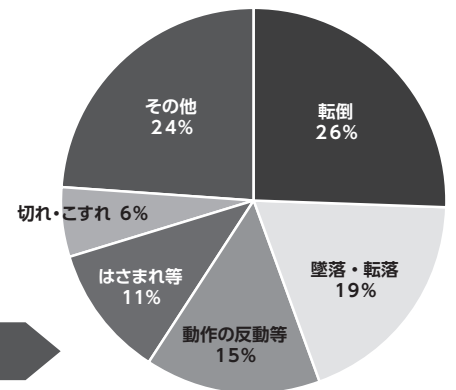


詳細は最寄りのハローワークまたは山梨労働局職業安定課（TEL：055-225-2857）へお問い合わせください

## 行動による労働災害を防止しましょう！

行動災害とは、「転倒」や腰痛等の「動作の反動、無理な動作」等、職場における労働者の作業行動を起因とする労働災害です。転倒災害は、労働災害の約4分の1を占め、事故の型別で最多となっているほか、動作の反動等は3番目に多くなっています。

行動災害は、高齢者による災害の増加とあいまって、全体の4割を占めていることから、各事業場では不安全行動防止に向けた基本的対策となる「安全衛生教育」や「職場環境の改善」等、一層の取組をお願いします。



事故の型別発生状況（R5年、11月末時点）

問い合わせ先 山梨労働局労働基準部健康安全課 TEL：055-225-2855

## 山梨県立中小企業人材開発センターをご活用ください

当センターは、企業や団体などが行う教育訓練、研修会、会議などの会場として、幅広くご利用いただけます。

部屋区分	定員(面積)	午前(9~12時)	午後(13~17時)	夜間(17~21時)
		一般	一般	一般
会議室	24人(81㎡)	2,670円	3,530円	4,370円
第1~6研修室	各20~30人(54㎡)	各1,820円	各2,350円	各2,890円
第7研修室	30~45人(74㎡)	2,460円	3,210円	3,960円
視聴覚室	96~120人(192㎡)	6,200円	8,220円	10,260円

※上記の部屋の他、OA実習室、実習室、多目的実習場があります。休館日は国民の祝日(日曜日にあたるときは翌日)、年末年始(12月28日~1月4日)です。

利用申込み・問い合わせ先 県職業能力開発協会 甲府市大津町2130-2  
TEL：055-243-4916 FAX：055-243-4919 URL：http://www.yavada.jp

## あなたの腎臓は大丈夫？～CKDを知ってますか？～

毎年3月第2木曜日は「世界腎臓デー」です。CKDとは、慢性腎臓病のことを言います。成人の8人に1人はCKDであると推計されており、「新たな国民病」と言われています。

CKDは初期の段階ではほとんど自覚症状がなく、知らず知らずのうちに進行します。

### CKDってどんな状態？

たんぱく尿が出たり、腎臓の機能低下が3ヶ月以上続いている状態です。自覚症状がないのが特徴です。

### 放っておくと……？

透析や腎臓移植が必要となってしまうことがあります。

### 早期発見が大切です！

年に一度は職場や各自自治体が行っている健康診断を受けましょう。



問い合わせ先 山梨県福祉保健部健康増進課 健康企画担当 TEL：055-223-1493

## 山梨県勤労者福祉資金融資制度

県では、勤労者が安定した生活を送れるよう、低利の生活資金融資を行っています。

- ◇対象者 県内に居住し、従業員300人未満の中小企業に1年以上雇用されている方など
- ◇資金用途 医療、慶弔、教育、住宅補修、災害、その他の資金
- ◇金利 年1.04% (別途保証料が必要)
- ◇融資限度額 100万円
- ◇返済期間 5年以内



融資の申込、ご相談は中央労働金庫までお願いいたします。

問い合わせ先 甲府支店：055-235-3431 富士吉田支店：0555-22-5262  
南アルプス支店：055-283-4231 甲府昭和ローンセンター：055-230-8660

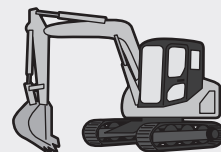
## 中小企業の生産性向上・労働環境整備を応援！補助金のご案内

### 山梨県賃金アップ環境改善事業費補助金

- ◇補助対象者 事業場内最低賃金を30円以上引き上げた事業者
- ◇補助内容 生産性向上や労働環境改善のための費用
- ◇補助金額 最大2,000万円 (賃金引き上げ額、対象人数などによって上限額があります)
- 補助金申請のための社会保険労務士報酬も10万円まで補助します

#### 補助金活用の例

建設業：ショベルカーの導入	製造業：高性能溶接機の導入
小売業：リフト付き車両の導入	宿泊業：接客研修の実施
飲食店：食器洗浄機の導入	介護事業：アシストスーツの導入
娯楽業：防犯カメラの設置	



▶ 詳細は県HPをご覧ください。

問い合わせ先 山梨県賃金アップ環境改善事業費補助金事務局 TEL：080-3731-0500

令和6年4月～  
令和6年6月 開講分

能力開発セミナーのご案内

本セミナーは、働く皆さんの能力開発や企業の人材育成をお手伝いするものです。職業に必要な知識や技能の向上、資格取得等を目的とした講座を実施しています。さらに、能力開発に関する相談も受け付けています。

※新型コロナウイルス感染症拡大防止のため、定員を減少しての実施や講座を中止とする場合がありますので、詳細につきましては、各実施施設にお問い合わせください。

※★のコースは、2講座を一括開講とします。

県立産業技術短期大学校塩山キャンパス		TEL0553-32-5202	
コース名	実施月	時間帯	受講料 (円) ※テキスト代別途
コミュニケーション英会話	4～6月	夜	2,200
新入社員研修	4月	昼	1,100
初心者のためのパソコン	4月	夜	2,200
ワード基礎 (第1回)	4月	夜	2,200
エクセル基礎 (第1回)	5月	夜	2,200
生産性向上による経営の合理化講座	5～6月	夜	2,200
経理・会計実務の基礎	6月	夜	2,200
観光ガイドのための英会話	6月	昼	2,200
ISO9000シリーズ内部監査員養成コース	6月	昼	2,200
県立峡南高等技術専門学校		TEL0556-22-3171	
コース名	実施月	時間帯	受講料 (円) ※テキスト代別途
新入社員講座	4月	昼	1,100
初心者のためのパソコン講座	4月	夜	2,200
ワード&エクセル	5月	夜	2,200
ワード基礎 (第1回)	5月	夜	2,200
松の芽摘み	6月	昼	2,200
エクセル基礎 (第1回)	6月	夜	2,200
ワード応用	6月	夜	2,200

県立産業技術短期大学校都留キャンパス		TEL0554-43-8911	
コース名	実施月	時間帯	受講料 (円) ※テキスト代別途
新入社員研修	4月	昼	1,100
初心者のためのパソコン	4月	夜	2,200
★第二種電気工事士筆記試験準備講座 [I] / [II]	4月/5月	夜	2,200 / 2,200
ウィンドウズ	5月	夜	2,200
シーケンス制御の基礎	5月	夜	2,200
ワード 基礎	5～6月	夜	2,200
シーケンス制御の実際	6月	夜	2,200
ワード 応用	6～7月	夜	2,200
県立就業支援センター		TEL055-251-3210	
コース名	実施月	時間帯	受講料 (円) ※テキスト代別途
新入社員講座 (第1回)	4月	昼	1,100
新入社員講座 (第2回)	4月	昼	1,100
★第二種電気工事士試験対策講座 (学科I) / (学科II)	4月/5月	夜	2,200 / 2,200
ワード基礎&エクセル基礎講座	4月	夜	2,200
パワーポイント基礎講座	5月	夜	2,200
パワーポイントビジネス活用講座	5月	夜	2,200
★商業簿記3級講座 I / II	5月/6月	夜	2,200 / 2,200
ワード基礎講座	6月	夜	2,200
ワードビジネス応用テクニック講座	6～7月	夜	2,200
第二種電気工事士試験対策講座 (実技)	6月	夜	2,200

※県立施設の申込受付は、講座開始日の2ヵ月前から14日前までです。あらかじめ、電話等で応募状況をご確認ください。


※時間帯については、原則として昼：9時～16時/夜：18時～21時ですが、施設・コースによって異なる場合がありますので、よくご確認ください。

※このほかの講座情報や、申込方法につきましては、山梨県産業労働部労政人材育成課のホームページをご覧ください。 <https://www.pref.yamanashi.jp/rosei-jin/>

ポリテクセンター山梨		TEL055-242-3066	
コース名	実施月	時間帯	受講料 (円) ※テキスト代別途
実践機械製図	4月	昼	14,000
実践建築設計 2次元CAD技術 (機器:Jw_cad)	4月	昼	8,500
低圧電気設備の保守点検技術	4月	昼	11,000
2次元CADによる機械製図技術	5月	昼	15,500
実践建築設計2次元CAD技術 (機器:AutoCAD)	5月	昼	8,500
精密平面研削加工技術	5月	昼	30,500
フライス盤加工技術	5月	昼	25,000
半自動アーク溶接技能クリニック (各種姿勢編)	5月	昼	18,000
有接点シーケンス制御の実践技術	5月	昼	13,500
オブジェクト指向による組み込みプログラム開発技術 (Python編)	5月	昼	17,000
精密測定技術	5月	昼	7,500
コース名	実施月	時間帯	受講料 (円) ※テキスト代別途
3次元CADを活用したソリッドモデリング技術	6月	昼	12,000
壁装施工の実践技術	6月	昼	13,500
精密平面研削加工技術	6月	昼	30,500
旋盤加工技術	6月	昼	24,000
フライス盤加工応用技術	6月	昼	38,000
旋盤加工応用技術	6月	昼	24,500
TIG溶接技能クリニック	6月	昼	17,000
シーケンス制御による電動機制御技術	6月	昼	13,000
基板製作に係る鉛フリーはんだ付け技術	6月	昼	29,000
マイコン制御システム開発技術 (Arduino)	6月	昼	16,000
生産現場に活かす品質管理技法	6月	昼	12,000

※ポリテクセンター山梨の申込、詳細につきましては、ポリテクセンター山梨にお問い合わせ下さい。※このほかの講座情報や申込方法につきましては、ポリテクセンター山梨のホームページをご覧ください。 <https://www3.jeed.go.jp/yamanashi/poly/>

経営者の  
皆様へ



**産業雇用安定センターは、出向・移籍のお手伝いをさせていただきます**  
**人材のご紹介、従業員の方々の新しい職場をご紹介・あっせんします**

無料

**豊富な人材情報**

**全国ネットでサービスを提供**


**きめ細やかな相談体制**

**「失業なき労働移動」**  
をめざして、以下の取り組みも行っていきます

**各種セミナー (人事労務管理など)**


**再就職のための委託訓練、講習会**

**25万人の  
支援実績**



公益財団法人  
**産業雇用安定センター 山梨事務所**

甲府市丸の内2-16-4 丸栄ビル5階  
TEL **055-235-6236** まずはお電話ください  
FAX 055-235-6252 <https://www.sangyokoyo.or.jp/>



## 「ダイバーシティ推進」研修動画をご活用ください！

多様な力が活きる社会に  
21世紀職業財団

階層や職種を問わず、どなたが視聴されても「ダイバーシティ&インクルージョン」について分かりやすく学んでいただける動画教材として、「ダイバーシティ推進研修動画」を制作しました。社内研修の教材として、また個人の学びの機会として、是非ご活用ください。★テキスト付★

動画は3つのチャプター(各13~19分)で構成されているので、業務の都合に合わせてチャプターごとにご視聴いただくことも可能です。

詳細・お問合せ

<https://jiwe.or.jp/seminar/d-video>

全国各拠点の  
社員に効率的に  
研修を実施したい

対面ワーク中心の  
研修の事前学習  
として活用したい

ダイバーシティ  
推進担当者として  
基本から学びたい



公益財団法人 21世紀職業財団 〒113-0033 東京都文京区本郷1-33-13 春日町ビル3F TEL.03-5844-1660 <https://www.jiwe.or.jp>

## 労働に関するトラブルの解決をお手伝いします！ ～ 労働委員会の「あっせん」制度のご案内 ～

山梨県労働委員会では、労働者と使用者との間に生じたパワハラ、労働条件の引き下げ、解雇、雇止めなどのトラブルに関して、話し合いにより解決するため「あっせん」を行っています。



Q：あっせんとは何ですか？

A：あっせん員が、労働者・使用者の双方からお話をお伺いし、問題点を整理し、お互いの歩み寄りによる解決をお手伝いするものです。

Q：どのようなトラブルがあった場合にあっせんを利用できますか？

A：パワハラ、解雇や雇止め、退職勧奨、出向・配置転換、労働条件の引き下げなど、労働者と使用者の間のあらゆるトラブルがあっせんの対象となります。

Q：あっせん員には誰がなるのですか？

A：労働委員会の、公益委員（弁護士等）、労働者委員（労働組合執行役員など）、使用者委員（会社経営者など）のそれぞれから各1名が選ばれます。

Q：あっせんは誰でも申請できますか？費用はかかりますか？

A：誰でも申請することができます。使用者の方も申請できます。費用はかかりません。

また、手続きは非公開で、秘密は厳守されます。なお、「やまなしくらしねっと」による電子申請もできます。



詳しくは、山梨県労働委員会事務局（TEL：055-223-1827）までお問い合わせください。

## ストップ大麻！大麻の使用は有害です！大麻の不正栽培は犯罪です!!!

- ・「大麻」は世界で最も乱用されている薬物で麻薬の一種です。無害な大麻はありません！
- ・覚醒剤や麻薬だけでなく、危険ドラッグも依存性が疑われる物質が含まれています。
- ・薬物乱用は、1回でもダメ。



(公財)麻薬・覚せい剤乱用防止センター

問い合わせ先 山梨県福祉保健部衛生薬務課 薬務担当 TEL：055-223-1491

### ■問い合わせ先■ 山梨県産業労働部労政人材育成課

TEL 055-223-1561 FAX 055-223-1564

E-mail [rosei-jin@pref.yamanashi.lg.jp](mailto:rosei-jin@pref.yamanashi.lg.jp)

ホームページでもご覧いただけます。

URL <https://www.pref.yamanashi.jp/rosei-jin/index.html>

「やまなし労働」は、今号をもって終了となります。  
長きに渡りご愛読いただき、誠にありがとうございました。