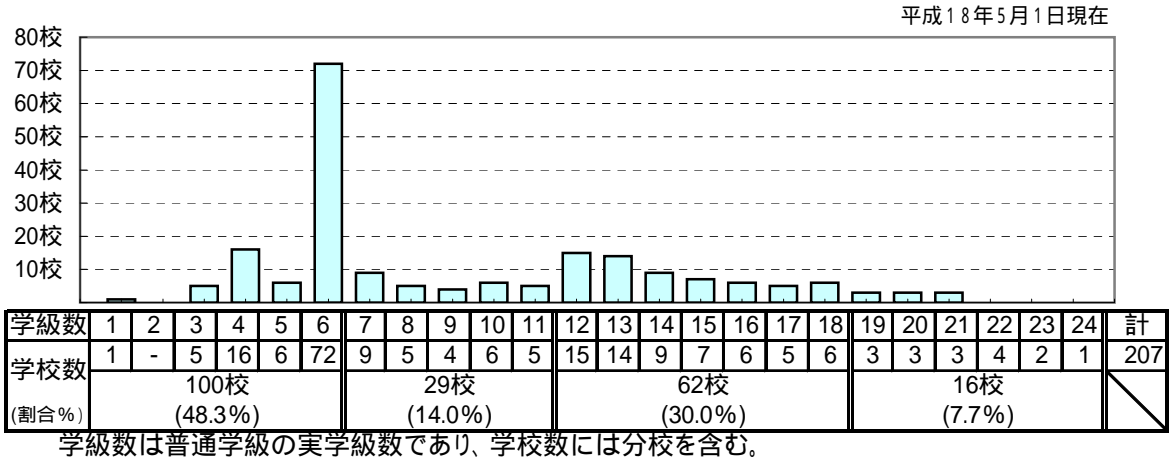


本県小中学校の学校規模の現状

小学校

[学級数別の学校数]



[児童・生徒数別の学級数]

平成18年5月1日現在

学年	1学級あたりの児童数				〔学級数全体に占める児童数別学級数割合 (単位:%)〕			
	1~10人	11~20人	21~30人	31人以上	1-10人	11-20人	21-30人	31-40人
1年生	37 学級	47 学級	252 学級	26 学級	10.2	13.0	69.6	7.2
2年生	38 学級	46 学級	245 学級	34 学級	10.5	12.7	67.5	9.4
3年生	14 学級	31 学級	126 学級	132 学級	4.6	10.2	41.6	43.6
4年生	35 学級	38 学級	121 学級	138 学級	10.5	11.4	36.4	41.6
5年生	18 学級	41 学級	121 学級	136 学級	5.7	13.0	38.3	43.0
6年生	26 学級	35 学級	144 学級	135 学級	7.6	10.3	42.4	39.7
全学年	168 学級	238 学級	1,009 学級	601 学級	8.3	11.8	50.0	29.8

学級数は普通学級の実学級数であり、学校数には分校を含む。

[他の都道府県との比較]

	学校数	学校総数に占める割合	全国との比較	
			学校総数に占める割合 (全国平均)	本県の位置
1から6学級	68	32.4%	25.8%	26番目
7から11学級	55	26.2%	23.5%	24番目
12学級以上	87	41.4%	50.6%	23番目
計	210	-	-	-

平成18年度学校基本調査(H18.5.1現在)による。

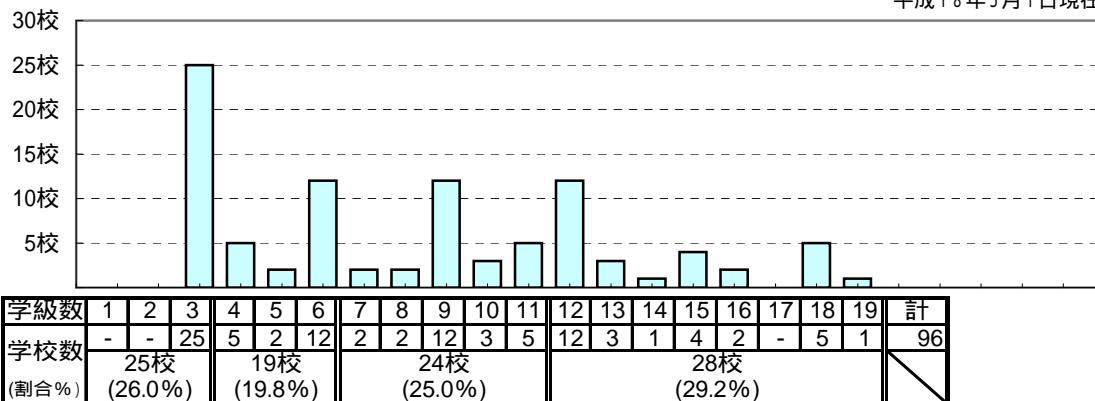
学級数は普通学級及び特殊学級の計であり、学校数は本校及び分校の計で、休校中のものを含まない。

「本県の位置」は、都道府県ごとの学校総数に占める割合を昇順に並べた場合の本県の順位

中学校

[学級数別の学校数]

平成18年5月1日現在



学級数は普通学級の実学級数であり、学校数には分校を含む。

[児童・生徒数別の学級数]

平成18年5月1日現在

[学級数全体に占める生徒数別学級数割合 (単位:%)]

学年	1学級あたりの生徒数				[学級数全体に占める生徒数別学級数割合 (単位:%)]		
	1~10人	11~20人	21~30人	31人以上	11-20人	21-30人	31-40人
1年生	7 学級	11 学級	42 学級	201 学級	2.7	4.2	16.1
2年生	8 学級	13 学級	52 学級	195 学級	3.0	4.9	19.4
3年生	6 学級	10 学級	65 学級	188 学級	2.2	3.7	24.2
全学年	21 学級	34 学級	159 学級	584 学級	2.6	4.3	19.9

学級数は普通学級の実学級数であり、学校数には分校を含む。

[他の都道府県との比較]

	学校数	学校総数に占める割合	全国との比較	
			学校総数に占める割合 (全国平均)	本県の位置
1から3学級	22	22.4%	13.0%	38番目
4から5学級	12	12.2%	9.2%	32番目
6から8学級	13	13.3%	16.3%	8番目
9から11学級	19	19.4%	17.2%	37番目
12学級以上	32	32.7%	44.3%	14番目
計	98	-	-	-

平成18年度学校基本調査(H18.5.1現在)による。

学級数は普通学級及び特殊学級の計であり、学校数は本校及び分校の計で、休校中のものを含まない。「本県の位置」は、都道府県ごとの学校総数に占める割合を昇順に並べた場合の本県の順位