

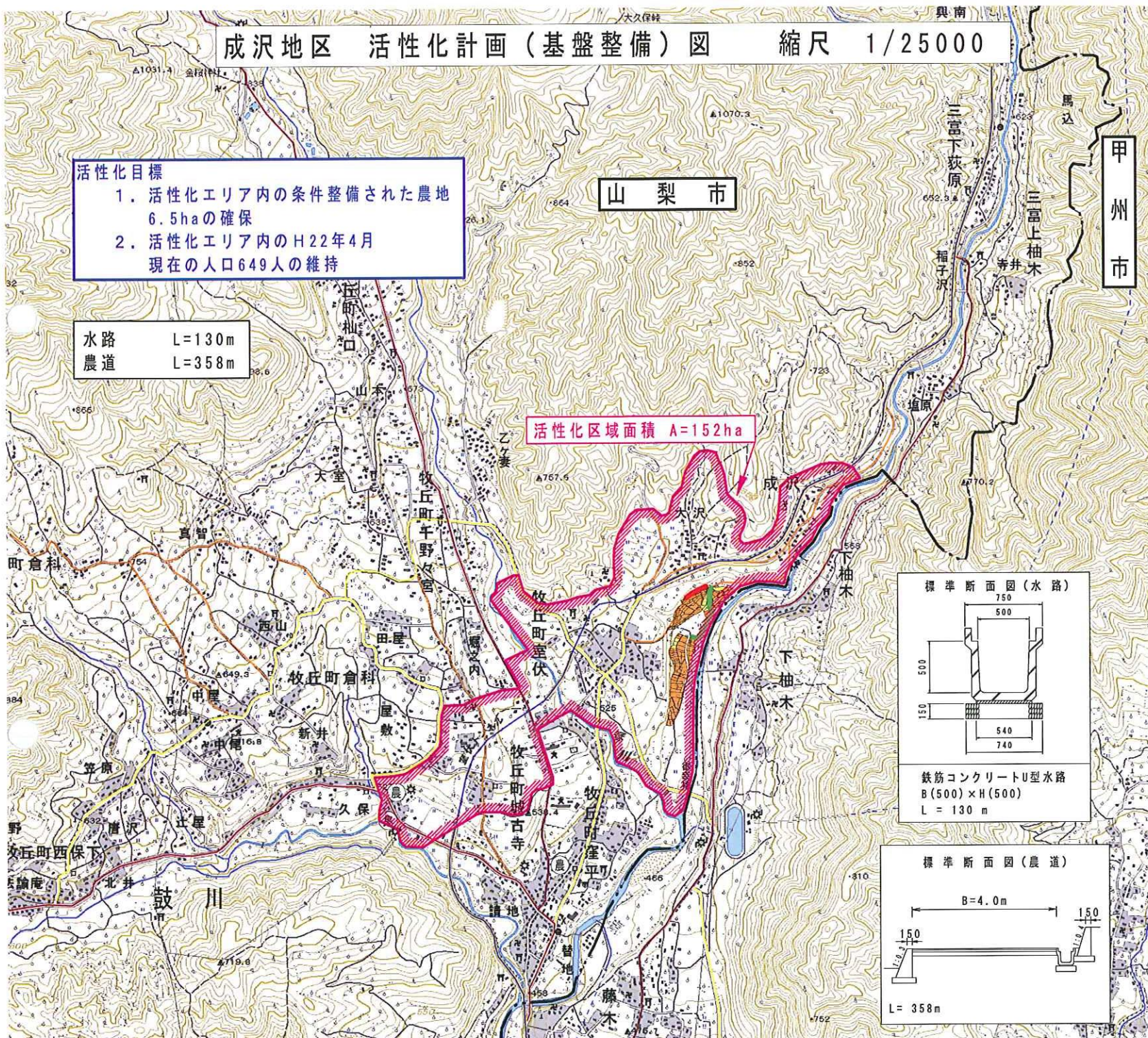
成沢地区 活性化計画（基盤整備）図 縮尺 1/25000

活性化目標

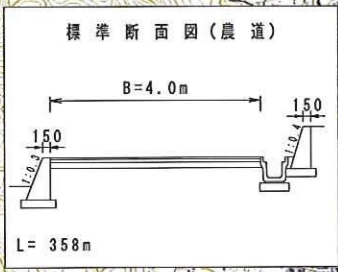
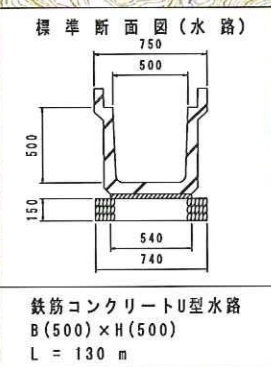
1. 活性化エリア内の条件整備された農地 6.5haの確保
2. 活性化エリア内のH22年4月現在の人口649人の維持

水路 L=130m
農道 L=358m

活性化区域面積 A=152ha



事業概要	
受益面積	6.5ha
主要工事	水路工 L=130m 鉄筋コンクリートU型水路工 底幅×高さ (500×500)
	農道工 L=358m アスファルト舗装 幅員(B=4.0m)
事業量	事業費
一式	70,000千円
関連事業	-
事業主体	山梨市



凡 例	
	市町村界
	国道
	一般県道
	市町村道
	農道
	農業施設
	計画路線(道路)
	計画路線(水路)
	受益地 畑 樹園地
	活性化区域