



すごーい



萌え～

ずっきゅん!

2020年2月9日(日)

13:00～17:00

会場：山梨県防災新館1階オープンスクエア

山梨の古墳の歴史や特徴・見どころなどを、古墳めぐりのプロ(コフニスト)がわかりやすく紹介します!

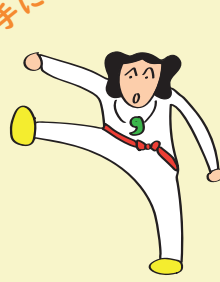
そして・・・

行きたくなった古墳めぐりに投票して、グランプリを決定しましょう!ステキな古墳を見に行こう♡みんなで山梨の古墳を盛り上げるのだ!

輝け!

やまなし

勝手にやまなし遺産シリーズ第2弾!



古墳

グランプリ

めぐり

わー



わいわい



KAMUNAZUKA KOFUN

甲府市の大きな石室 見に行きたい。

平塚 洋一 (甲府市教育委員会)



CHOSHIZUKA KOFUN

やまなし最大の前方後円墳を見ずにはられない・・・

北澤宏明 (山梨県埋蔵文化財センター)



HIRABAYASHI NO.2 KOFUN

笛吹市の春日居といえば古墳・古代の中心地!

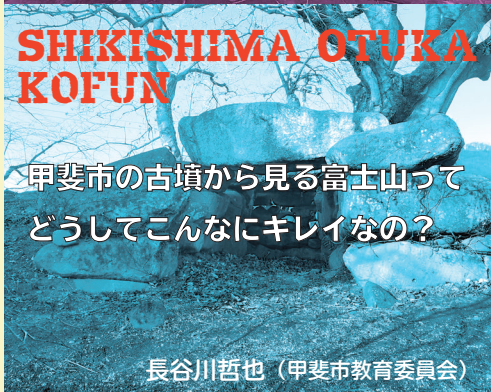
内田 裕一 (笛吹市教育委員会)



Hiamezuka Kofun

韮崎にある幻の古墳を見る

関間 俊明 (韮崎市教育委員会)



SHIKISHIMA OTUKA KOFUN

甲斐市の古墳から見る富士山って どうしてこんなにキレイなの?

長谷川哲也 (甲斐市教育委員会)



Monomizuka Kofun

子どもたちが伝える南アルプスの古墳をめぐりたい!

保阪 太一 (南アルプス市教育委員会)

参加 無料



解説・審査委員長

山梨の古墳の見どころ ～甲府盆地での古墳文化の広がり～ 末木 健 (山梨県考古学協会・会長)



スペシャルゲスト



てっ! すごいじゃん! 山梨の古墳 ～「甲斐」外事例との比較から～ 深澤 太郎 山梨が生んだアイドル考古学者 (國學院大學研究開発推進機構・准教授)

主催：山梨県埋蔵文化財センター 協力：甲府市教育委員会・韮崎市教育委員会・笛吹市教育委員会・南アルプス市教育委員会・甲斐市教育委員会

山梨県埋蔵文化財センター 〒400-1508 山梨県甲府市下曾根町923 電話：055-266-3016 ホームページ：https://www.pref.yamanashi.jp/maizou-bnk/

