

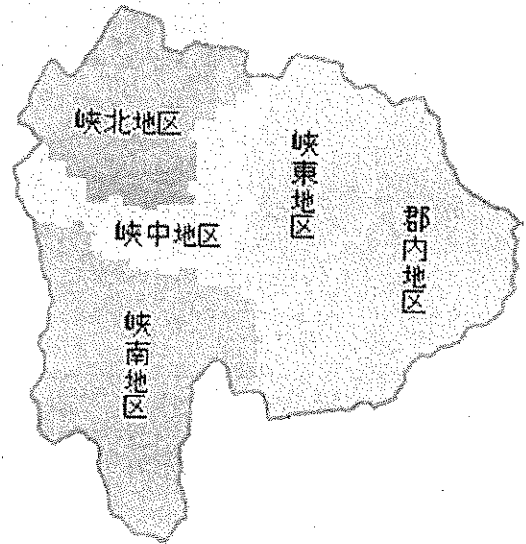
消防の業務について

峡南消防本部警防課
救急係長 村松武史
(指導救急救命士)

組織の説明

峡南広域行政組合消防本部
県内10消防本部の中の1本部
構成→市川三郷町・富士川町・早川町
身延町・南部町
人口→5.4万人
面積→1060平方キロメートル

- 構成町村は市川三郷町、富士川町、身延町、早川町そして南部町の5町です。人口は約5.4万人で山梨県人口の約6.8%。管轄面積は約1,060平方キロで山梨県の23.7%にも及びます。このことから
も人口密度の低い地域
に広範囲に複数の拠点
が必要となり、効率的な
人員や機材の配置は極
めて難しい地域です。



組織の説明

峡南(広)消防本部(総員 121名)

本部構成課(4課 28名)

(警防課・予防課・庶務課・通信指令課(119)

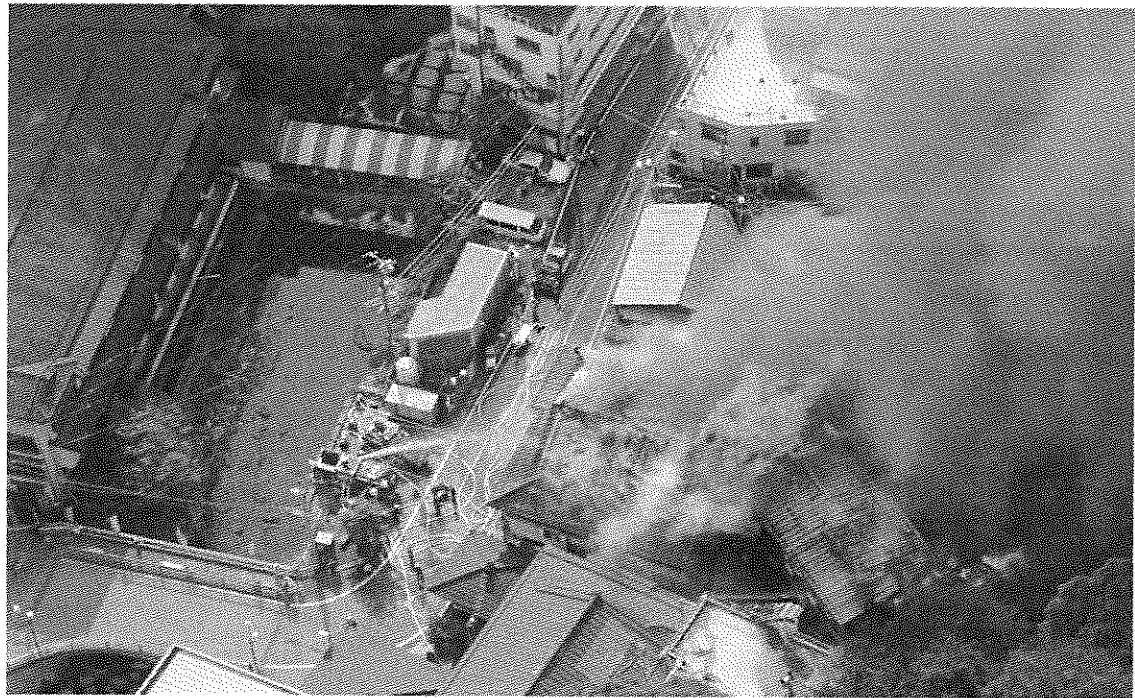
消防学校教官・入校生・消防航空隊)

消防署(2署1分署3分駐所 93名)

北部署 中部署 南分署

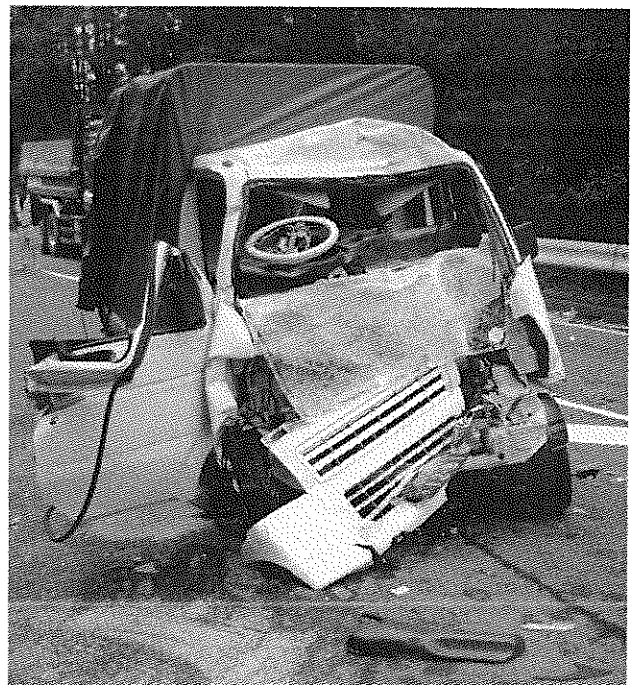
峡南地域の災害件数(平成28年)

火災件数 27件



峡南地域の災害件数(平成28年)

救急件数 2442件



峡南地域の災害件数(平成28年)

救助件数 47件



峡南地域の災害件数(平成28年)

その他災害(ヘリ誘導・救急支援等) 448件



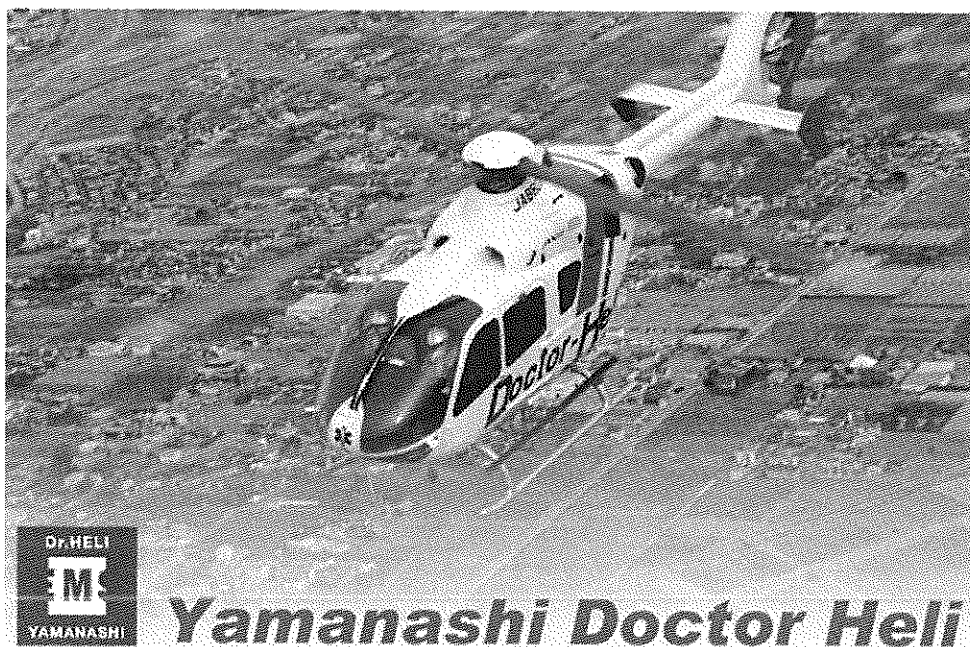
峡南地域の災害件数(平成28年)

消防防災ヘリ出動件数 12件



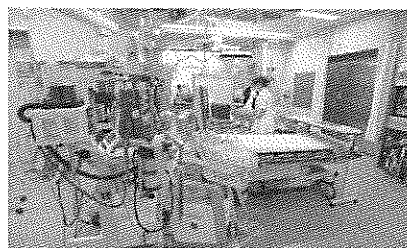
峡南地域の災害件数(平成28年)

ドクターヘリ出動件数 66件 県内年度493件



峡南地域の災害件数(平成28年)

ドクターカー出動件数 66件 県内年度606件



峡南広域行政組合本部の車両

消防ポンプ車 5台



救助工作車 2台



峡南広域行政組合本部の車両

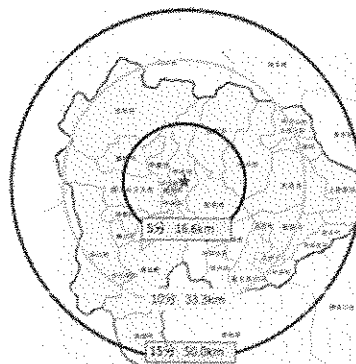
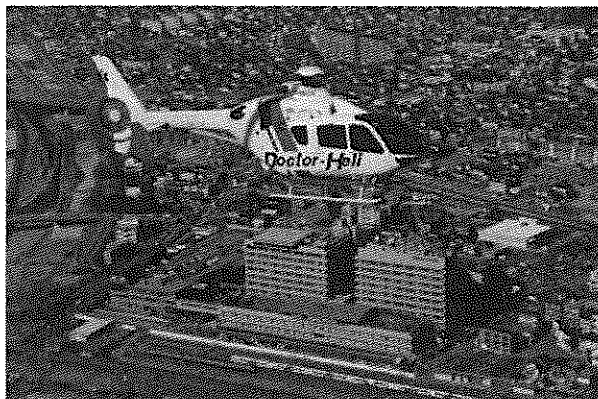
消防はしご車 1台



高規格救急車 6台



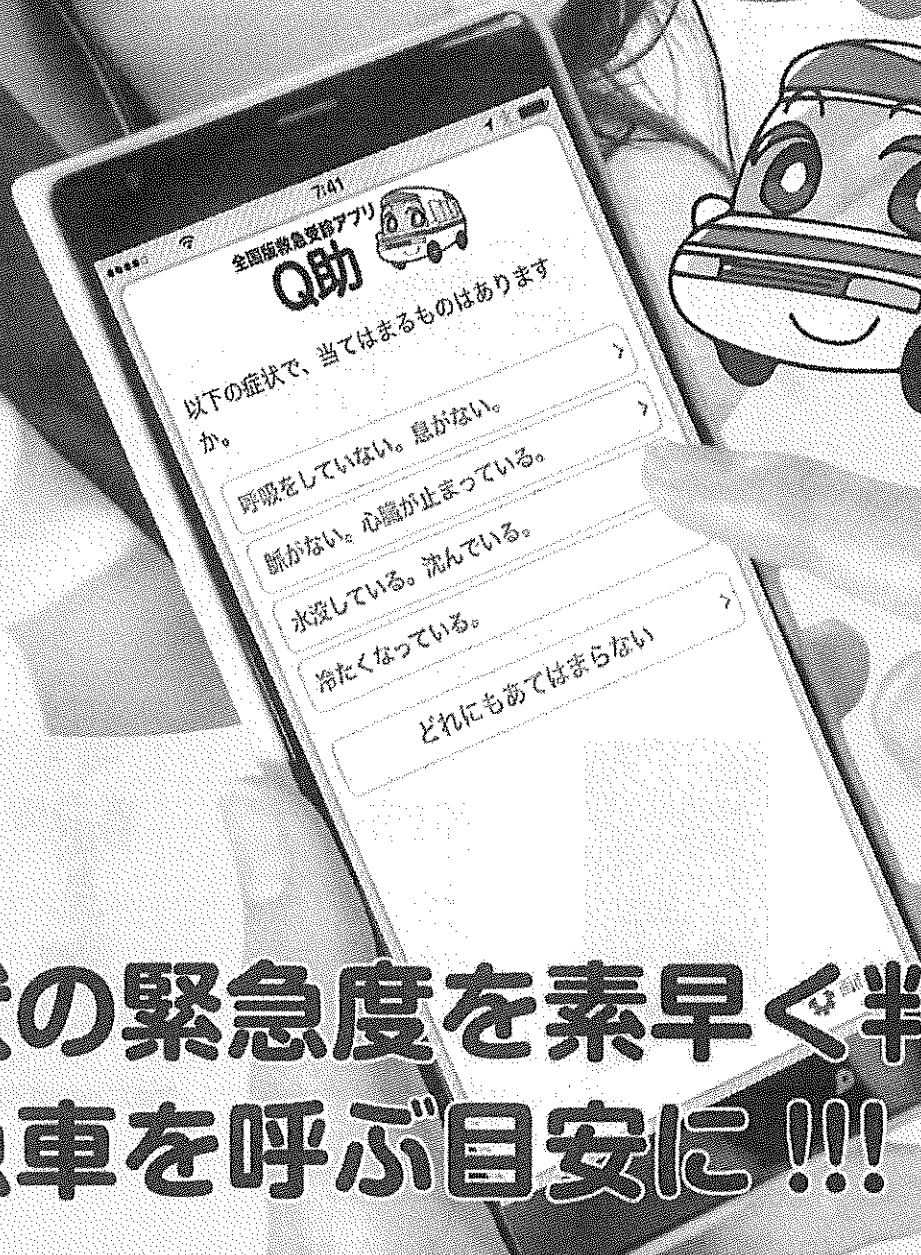
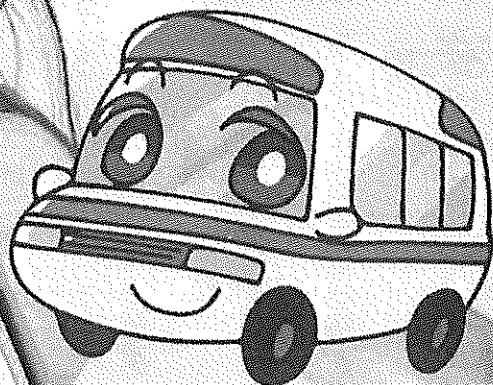
山梨県ドクターヘリ (県立中央病院救命救急センター)



全国版救急受診アプリ

Q助

きゅーすけ



症状の緊急度を素早く判定!!! 救急車を呼ぶ目安に!!!

消防庁では、住民の緊急度判定を支援し、利用できる医療機関や受診手段の情報を提供するため、緊急度判定プロトコルver.2（家庭自己判断）をもとに全国版救急受診アプリ「Q助 きゅーすけ」を作成しました。

スマートフォン用アプリ



総務省消防庁「Q助」案内サイト

https://www.fdma.go.jp/neuter/topics/filedList9_6/kyukyu_app.html



ご利用方法

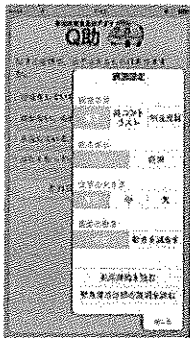
急な病気やけがをしたとき、該当する症状を画面上で選択していくと、緊急度に応じた必要な対応（「いますぐ救急車を呼びましょう」、「できるだけ早めに医療機関を受診しましょう」、「緊急ではありませんが医療機関を受診しましょう」又は「引き続き、注意して様子を見てください」）が表示されます。

その後、119番通報、医療機関の検索（厚生労働省の「医療情報ネット」にリンク）や、受診手段の検索（一般社団法人全国ハイヤー・タクシー連合会の「全国タクシーガイド」にリンク）を行うことができるようになっています。

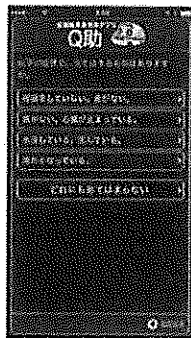
全国版救急受診アプリ



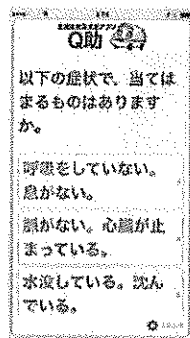
- 1 緊急度の高い症状選択**
 該当する症状を画面上で選択します。
- 2 年代選択**
 該当する年代を選択します。
- 3 症状選択**
 該当する症状を画面上で選択します。
- 4 結果画面**
 緊急度に応じた必要な対応が表示されます。
 「いますぐ救急車を呼びましょう」
 「できるだけ早めに医療機関を受診しましょう」
 「緊急ではありませんが医療機関を受診しましょう」
 「引き続き、注意して様子を見てください」



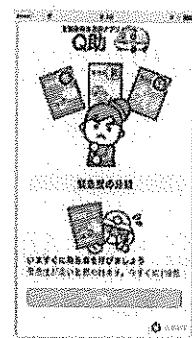
画面設定



視覚効果「明度反転」



文字の大きさ「大」



緊急度の分類説明

ご利用にあたっての注意点

- ・アプリは、iOS8以上のiPhone端末、Android4.4以上のスマートフォン・タブレット端末でご利用いただけます。
- ・アプリをご利用していただくための通信料は、ご利用者の負担となります。
- ・消防庁救急企画室は、お客様への事前の通知なく、理由の如何を問わず、アプリの内容、表示、操作方法、その他運営方法の変更、またはアプリの提供を中断、終了することができます。この場合、当室はこれにかかる中断・中止について一切責任を負いません。

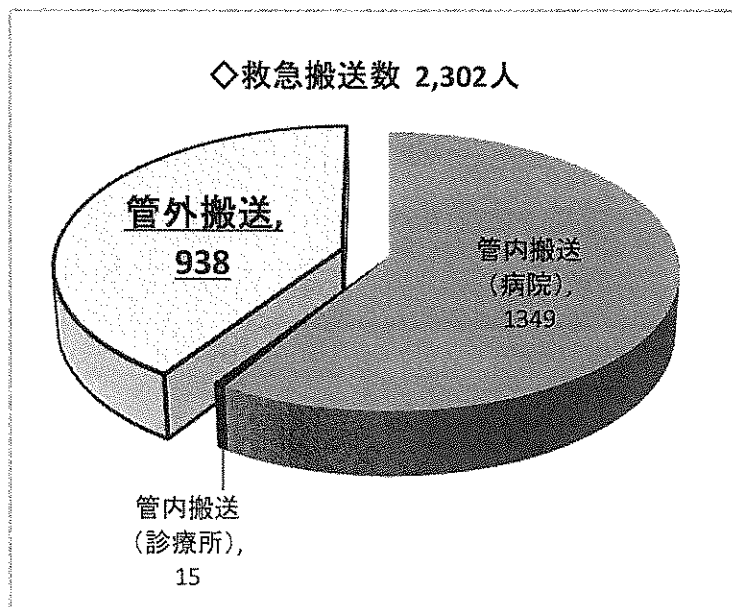
「iTunes」は、米国及びその他の国々で登録されている Apple Inc. の登録商標です。「iOS」ロゴは、Cisco の米国およびその他の国の登録商標であり、Apple Inc. がライセンスに基づき使用しています。「Google Play」は、Google Inc. の商標です。「Android」および「Android」ロゴは、Google Inc. の登録商標または商標です。

お問い合わせ・サポート

問い合わせメールアドレス kyukyukikaku-kyukyurenkei@soumu.go.jp
 サポートURL: 消防庁のHP <https://www.fdma.go.jp/>

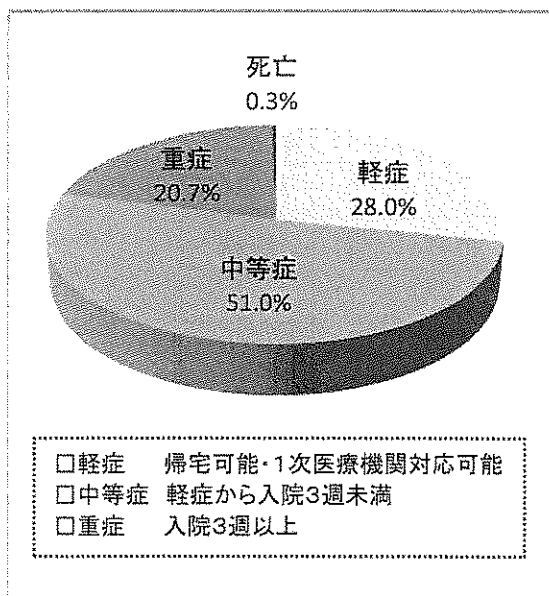
峡南広域行政組合消防本部の報告について

1. 平成28年峡南消防管内救急搬送人数

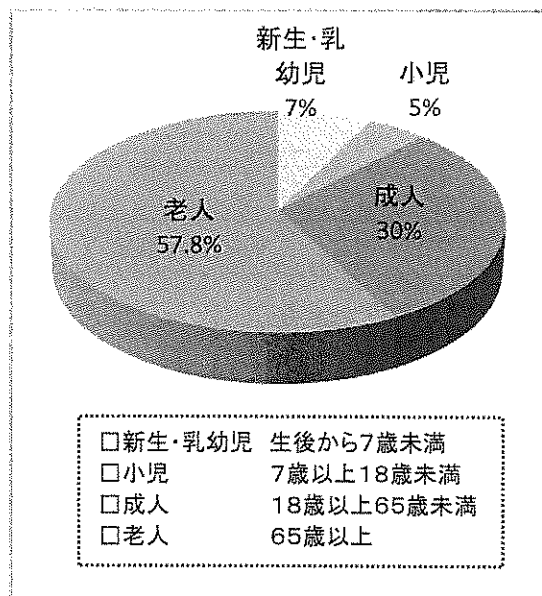


2. 管外搬送各種別内訳

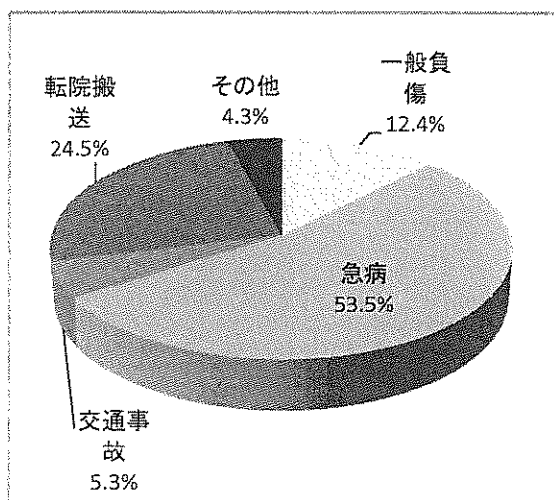
① 傷病程度別



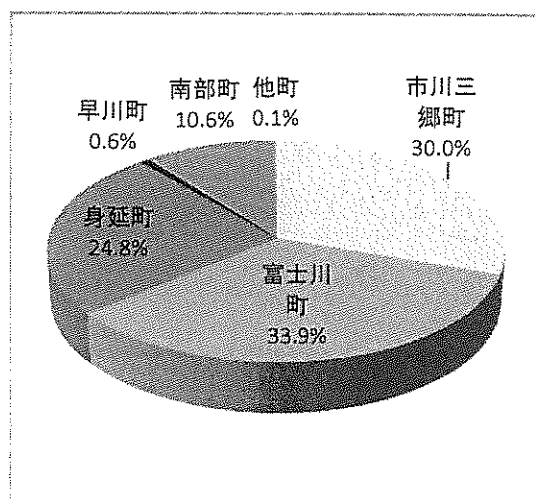
② 年齢構造別



③ 事故種別



④ 市町村別



平成28年度 峽南消防本部（救急法・普通救命講習）

北 部 署					
	児童・生徒	保育士・教員	保護者	合計	件数
保育所等		86	23	109	5
小学校	39	131	180	350	9
中学校	90	49	52	191	4
高校	322	22	0	344	2
児童館等		58		58	
合計	451	346	255	1052	20

中 部 署					
	児童・生徒	保育士・教員	保護者	合計	件数
保育所等		4	9	13	1
小学校	44	89	165	298	9
中学校	30	9	0	39	1
高校	128	88	10	226	4
児童館等		12	6	18	1
合計	202	202	190	594	16

南 分 署					
	児童・生徒	保育士・教員	保護者	合計	件数
保育所等					
小学校	57	71	90	218	10
中学校					
高校					
児童館等		12		12	12
合計	57	83	90	230	22