

山梨県森林総合研究所

創立70周年記念式典・関連行事



と き：平成17年10月2日（日）13：00～

ところ：山梨県森林総合研究所芝生広場ほか

主 催：山梨県森林総合研究所



# ごあいさつ

山梨県森林総合研究所長 牧村 隆幸

山梨県森林総合研究所は昭和10年、富士吉田市に林業試験場として開設されてから、本年で70周年の節目の年を迎えました。

そして、幾つかの変遷を経て、平成6年に当地の増穂町に移転し、名称も「山梨県森林総合研究所」に改称し現在に至っています。

この間、山梨県の森林・林業の発展・振興のための技術開発と普及活動に努めて参りました。

特に、当初の設立地である富士吉田市には、現在は富士吉田試験園として、高冷地等特殊な立地条件を生かした試験・研究を実施して成果をあげています。

また、最近社会問題化しているスギの花粉症につきましても、全国に先駆けて、花粉の少ない品種の開発に取り組んでいます。

今世紀は、まさしく環境の時代といえます。地球環境が悪化するなかで、森林に対する期待は、炭酸ガスの吸収・貯蔵や水源の涵養等の多面的機能の発揮など、ますます大きくなっています。

このような森林の多面的機能を発揮させるためには、健全かつ活力ある森林造りと資源の循環利用が重要であり、持続的な森林経営をより一層推進することが必要です。

このことから、当研究所で課題として取り組んできた、森林造成、優良品種の育成、森林病害虫等の防除・きのこや山菜等の特用林産の研究、県産材の生産・利用技術開発等の試験・研究がより重要となっています。

さらに、多様化している森林に対する県民のニーズに応えるため、広範かつ高度な課題にも柔軟に対応することも必要であります。

この70周年という節目の年を契機に、さらにこれまでの研究成果の実績を踏み台として、公立の試験研究機関としての役割を十分発揮できるよう、今後とも切磋琢磨して歩んで参りたいと考えています。

\*\*\*\*\*

## ○70周年記念式典

- 13:00～ ・開式のことば
- ・主催者あいさつ
- ・来賓祝辞
- ・来賓紹介
- ・研究所のあゆみ
- ・木製機関車授与式
- ・アルプホルン演奏
- ・閉式のことば
- ・マーチングバンド
- ・記念植樹（アルプホルン演奏）

～14:00

## ○関連行事

- 14:00～ ・きのこ鑑定（研究所）
- ・木工教室（森の教室）
- ・研究室見学（研究所）
- ・林業機械の展示（機材庫前）
- ・蔓籠づくり体験（研究所）
- ・丸太切り体験（研究所）
- ・綿菓子（出店）（研究所）
- ・昔の遊びコーナー（研究所）

～16:00

\*\*\*\*\*

## ～ 記念連続公開講座 ～

やまなし再発見講座（甲府市丸の内1-6-1 生涯学習推進センター及びサテライト会場）

10月13日（木）PM 森のきのこ

11月24日（木）PM 森の昆虫

11月10日（木）PM 森の魅力

12月8日（木）PM 森と草原

\*\*\*\*\*

---

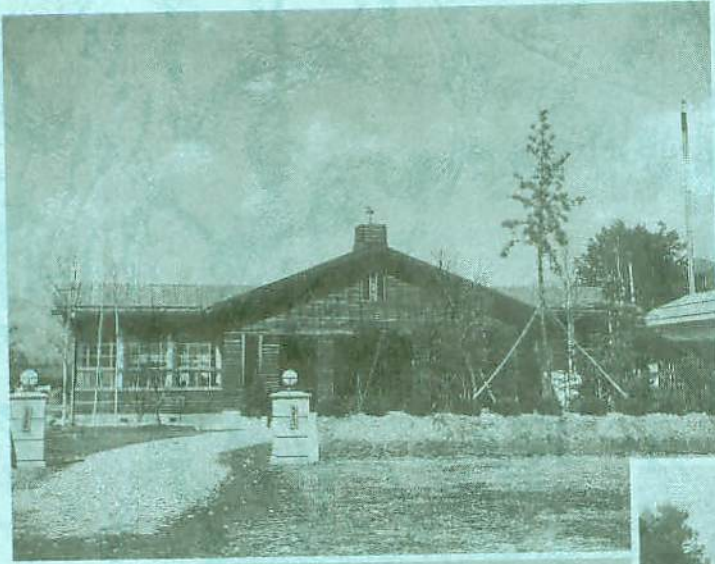
---

## 70年のあゆみ

---

---

- 昭和10年（1935） 10月1日山梨県林業試験場設置（山梨縣令第42号 昭和10年9月30日）  
造林部、治水および林産物製造部、木工部、庶務部の4部制  
（山梨縣訓令乙第230号 昭和10年10月1日）
- 昭和11年（1936） 2月20日南都留郡福地村（現富士吉田市上吉田）に庁舎竣工
- 昭和19年（1944） 10月25日林業試験場報告（現山梨県森林総合研究所研究報告）第1号発行
- 昭和37年（1962） 3月31日山梨県林業試験場報告第10号発行
- 昭和40年（1965） 10月1日創立30周年記念式典開催、試験場一般公開および山梨県林業試験場  
30年誌発行
- 昭和43年（1968） 4月1日林業指導所を合併し、甲府市飯田町に移転。併せて富士吉田市上吉田  
に林業試験場富士分場（現富士吉田試験園）および南巨摩郡富沢町福士に  
林業試験場峡南分場（現南部林木育種園）を設置
- 昭和44年（1969） 3月1日「山梨県の林業地図」発行
- 昭和45年（1970） 11月 甲府市岩窪町に林業試験場本場庁舎竣工し、甲府市飯田町から移転
- 昭和59年（1984） 4月1日林業試験場、林業研修所および林産事務所の三所を統合し、  
山梨県林業技術センター設置（中巨摩郡白根町および甲府市岩窪町）
- 平成6年（1994） 4月1日山梨県林業技術センターを改組し、南巨摩郡増穂町に  
山梨県森林総合研究所設置  
4月27日山梨県森林総合研究所竣工式挙
- 平成7年（1995） 7月12日皇太子殿下・雅子妃殿下御下臨
- 平成8年（1996） 3月25日富士吉田市新西原に山梨県森林総合研究所富士吉田支所を  
新築移転し竣工式挙
- 平成9年（1997） 5月28日北巨摩郡小淵沢町上笹尾に八ヶ岳薬用植物園（旧県営篠尾苗畑）開園
- 平成11年（1999） 2月1日山梨県森林総合研究所研究報告第20号発行
- 平成17年（2005） 10月2日創立70周年記念式典開催および研究所の一般公開
- 
-



林業試験場(富士吉田市)



林業試験場(富士吉田市)



林業試験場(甲府市)



林業技術センター(旧白根町)