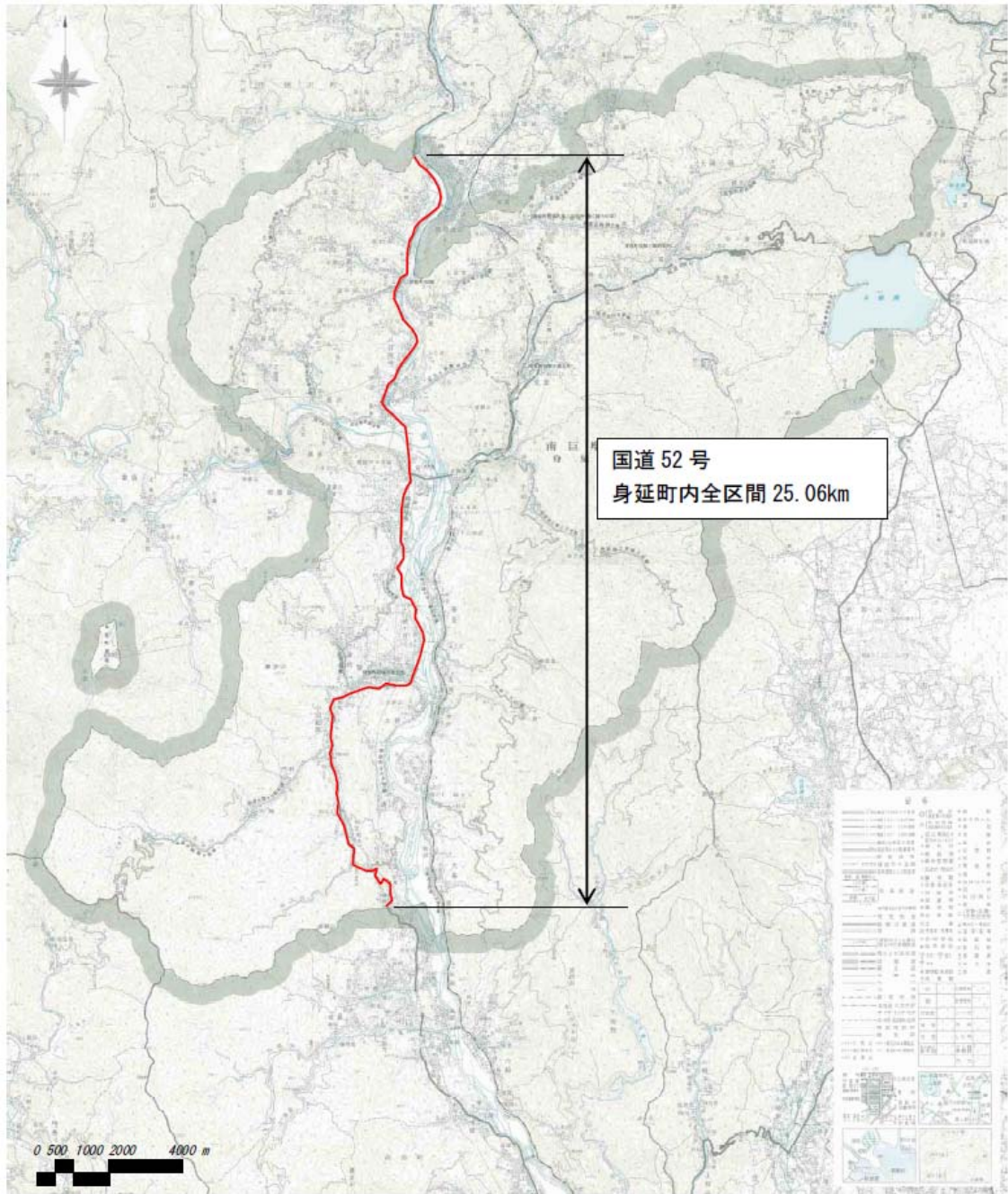


■表一 景観重要公共施設一覧

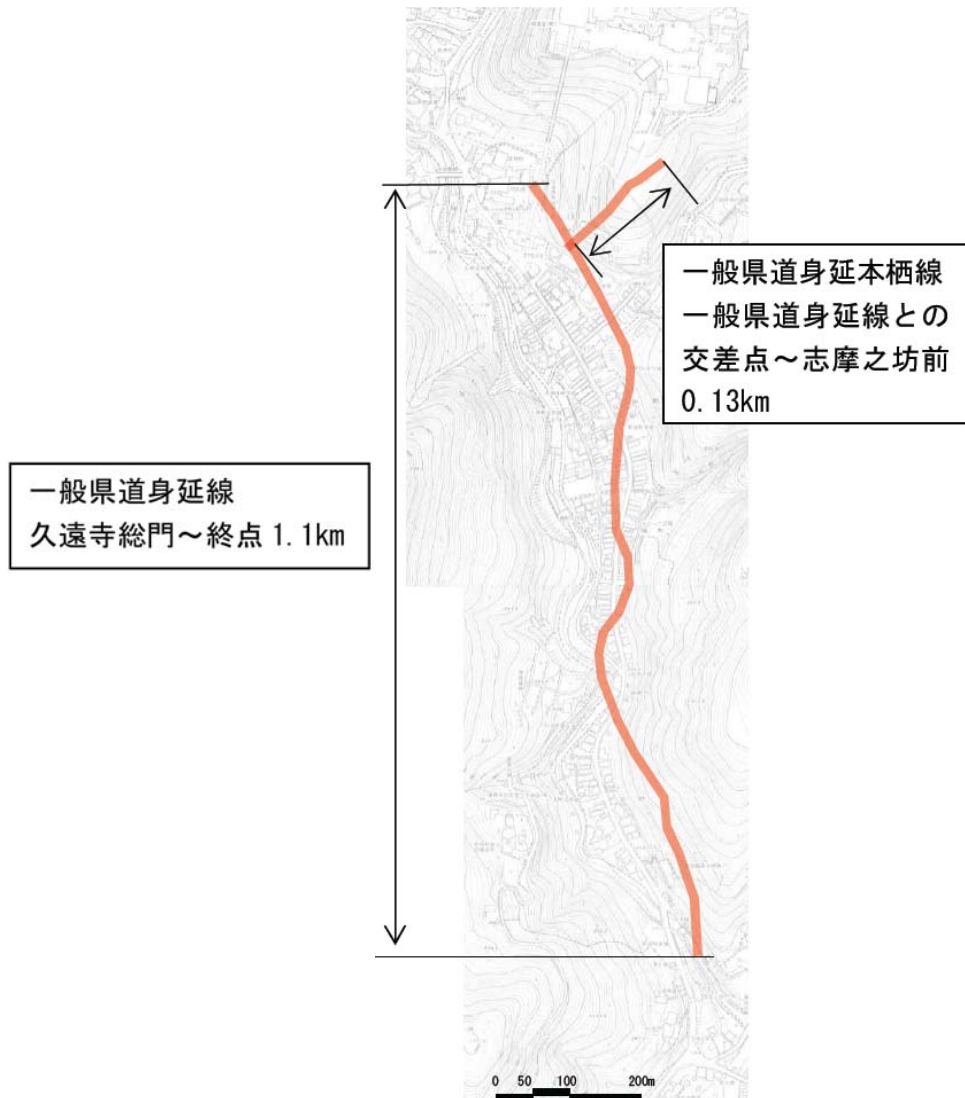
名 称	指定範囲（区間、住所）	施設管理者
■道路（橋梁）		
国道 52 号	身延町内全区間	国土交通省
国道 300 号	身延町内全区間（自然公園区域を除く）	山梨県
一般県道身延線 一般県道身延本栖線	一般県道身延線：久遠寺総門～終点 一般県道身延本栖線：一般県道身延線との交差点～志摩之坊前	山梨県
主要地方道富士川 身延線	身延橋東詰交差点～身延駅前通り地区 （土地区画整理事業区域内区間）	山梨県
月見橋	一般県道甲斐岩間停車場西島線	山梨県
峡南橋	主要地方道市川三郷身延線	山梨県
富士川橋	一般県道割子切石線	山梨県
飯富橋	一般県道下部飯富線	山梨県
富山橋	国道 300 号	山梨県
身延橋	主要地方道市川三郷身延線	山梨県
早川橋	一般県道栗倉飯富線	山梨県
■河川		
富士川	身延町内河川区域	国土交通省
身延川	門内駐在所西の砂防堰堤～町道昭和通り線と一般 県道身延線との交差点西方香雲橋間の河川区域	山梨県
一色川	旧中富町境～一色蛭橋間の河川区域	山梨県

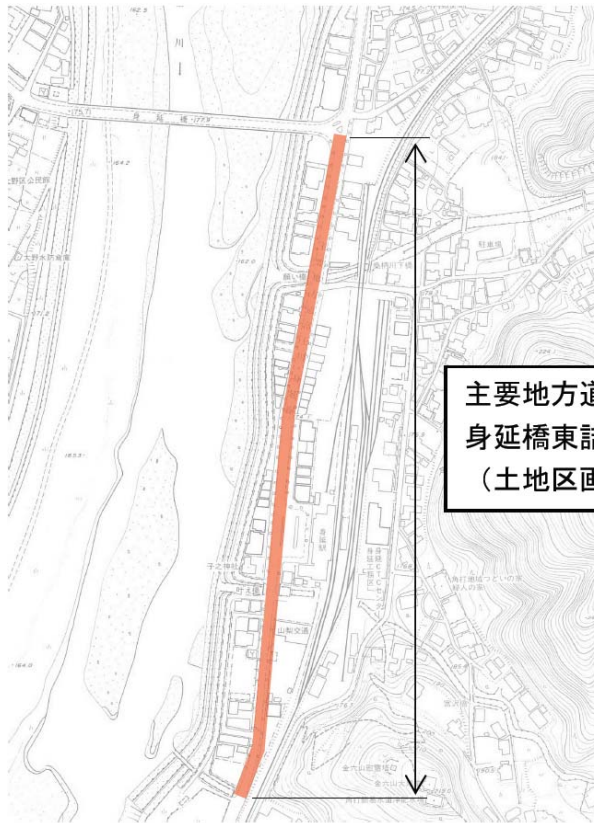


■ 図一 国道 52 号における景観重要公共施設に位置づける区間



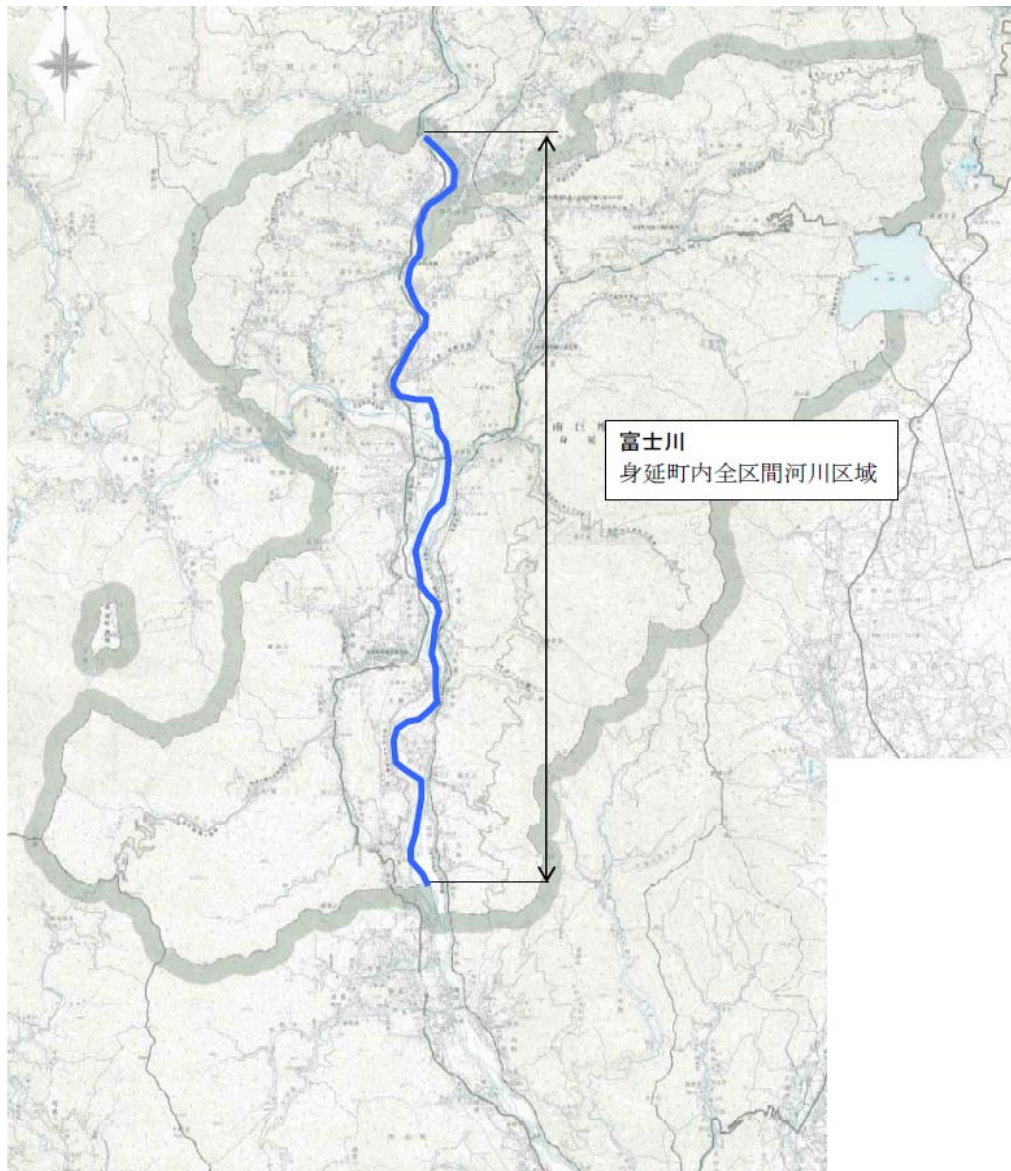
■図一 国道 300 号における景観重要公共施設に位置づける区間





主要地方道富士川身延線
身延橋東詰交差点～身延駅前通り地区
(土地区画整理事業区域内区間) 0.64km

■ 図一 主要地方道富士川身延線における景観重要公共施設に位置づける区間



■図一富士川における景観重要公共施設に位置づける区間

身延川
 門内駐在所西の砂防堰堤
 ～町道昭和通り線と一般県道身
 延線との交差点西方香雲橋間の
 河川区域



■ 図一 身延川における景観重要公共施設に位置づける区間



■ 図一 一色川における景観重要公共施設に位置づける区間