

# やまなしの森から生まれる FSC® 認証材製品



責任ある森林管理  
のマーク



FSC  
Products  
from  
Yamanashi

## 山梨県 森林環境部 県有林課

〒400-8501 山梨県甲府市丸の内1丁目6番1号  
電話：055-223-1623 FAX：055-223-1636



このパンフレットは、山梨県有林FSC®認証材からできた、  
やまなし森の印刷紙を使用しています。



やまなしの森林から生まれる  
FSC®認証材とその製品たち

人と森はつながっている  
森と未来はつながっている  
木から聴こえる命の響きに  
包まれて  
豊かな森とともに暮らす

# 山梨のFSC認証材を使うと

いいことがいっぱい。



日本で一番大きなFSC®認証の森  
やまなし県有林

## 1. 木の家は、冬はぽかぽか、夏涼しい

木材は、コンクリートに比べて高い断熱性をもっています。

だから、家を木質化すると、冬は暖かく、夏は涼しく感じられます。

## 2. 湿度を調整してくれる

木材は、湿度が高い時に水分を吸収し、湿度が低い時は水分を放出してくれるので、家の湿度調整に一役買ってくれます。結露を抑える働きも。

日本の風土には日本の木が一番です。

## 3. 木材は、気持ちいい

木のぬくもりや、音を適度に吸収したり、目に有害な紫外線を吸収するなどの木の特性は、心地よさを与えてくれます。

木の香りには、リフレッシュ効果や癒し効果などがあります。

## 4. 地球温暖化の防止に貢献します

木そのものが、地球温暖化の一因であるCO<sub>2</sub>を吸収し、貯蔵しています。

また、製品製造時のエネルギー消費が少ないエコ素材です。化石燃料を多く使う製品を木材製品に変えることで、地球温暖化の防止につながります。海を渡ってくる木材よりも輸送距離が短いことも山梨の木の魅力の一つです。

## 5. その木どこの木？

トレーサビリティはFSCにおまかせ

FSC®マークは、違法伐採などから森を守ろうとして生まれたもの。FSCのロゴマークがついた森の木は

しっかりとした流通管理がされ、どこからきた木材なのかはっきりと分かります。

## 6. 地球と人と生き物にやさしい「FSC材」

FSCの森の木は、環境を守るための厳しい規則にしたがい、そこで暮らす人や生き物を大切にしながら育てられています。FSCマークは、地球と人と生き物にやさしい木のしるしなのです。

## 7. 水源の森 やまなし県有林

山梨の森林は、水源の森です。県内はもとより県外の大都市へも水を供給しています。

適切に管理されたFSC認証材を使う事により森は若返り、多様な生き物が暮らす豊かな森になります。

私たちの命を支える森からの恵み、それがやまなし県有林のFSC認証材です。

## “大切に守り育てる” 適切な森林管理とは？

県有林は、その証として  
世界基準に照らした審査を受け、FSC® の認証を取得しました。



FSC 認証を維持することで、より良い森林管理を推進しています

FSC (Forest Stewardship Council®: 森林管理協議会) とは…

熱帯雨林の減少など、地球規模での環境問題を背景に環境団体、社会・経済団体などにより、1993年に設立された国際的な非営利団体であり、世界全体の森林を対象に、審査・認証業務を行っている唯一の団体です。(本部：ドイツ)

## 森林環境に配慮し

- ☑ すべての法律 国際的な取り決め FSC の原則を守っている
- ☑ 多くの生物が住む豊かな森である
- ☑ 貴重な森を守っている
- ☑ 人工林が自然の森に影響を及ぼしていない



## 地域の社会的な利益にかなない

- ☑ 所有や利用の権利が明確である
- ☑ 地域社会や労働者と良好な関係にある
- ☑ 豊かな収穫があり地域からも愛され利用される森である



## 経済的にも持続可能

- ☑ 調査された基礎データに基づき森林管理が計画的に実行されている
- ☑ 適切に森林管理を行っているかどうかを定期的にチェックしている



FSC では  
10 の原則と  
70 の基準に照らして  
適切な森の管理が  
なされているかチェックします。



## 県内に広がる県有林において FSC® 認証を取得

認証面積は日本一の 14 万 4 千 ha です

(貸地等を除くすべての県有林)

県有林 15 万 8 千 ha

山梨の森林率 78%

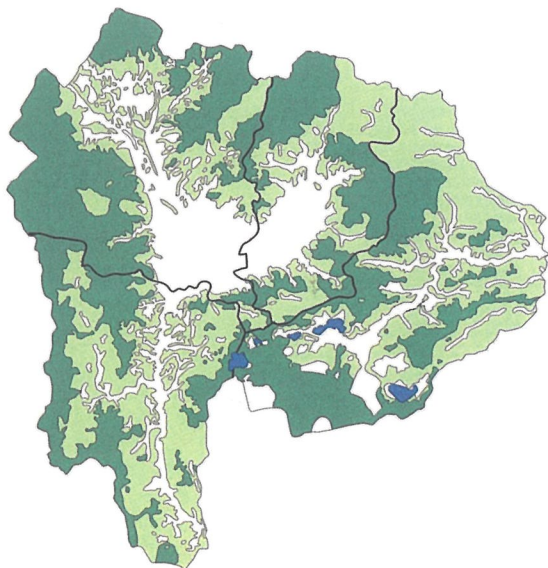
● 民有林外 54%

● 県有林 46%

(県土の約 3 分の 1)

※ 県土面積 44 万 7 千 ha

県森林面積 34 万 7 千 ha



県有林の役目は、大きく分けると 2 種類あります。

一つは、**経済林**といって、私たちの生活に欠かせない木材を効率的に生産する役割を果たしています。経済林では、成長が早く、真っすぐ育つ木を植えます。

もう一つは、**公益林**といって、広葉樹などの多様な樹種からなり、本来、森に備わっている水を蓄えたり、たくさんの動物のすみかとなったりする役割を果たしています。

FSC の基準では、この公益林をきちんと守りながら、経済林で効率的に木材を収穫するという 2 つの役割のバランスを保つことが重要です。



FSC の森から人へ



FSC の森から収穫された木材だけが  
FSC 認証材として、流通します。

FSC の認証には、森の管理 (Forest Management) に対する認証 (FM 認証) と、その先の加工・流通 (Chain of Custody) に対する認証 (COC 認証) の 2 種類あります。

COC 認証では、FSC の森の木材が、製品になるまでの過程で、確実な識別管理が行われていることを認証します。

製品には、FSC マークがつき、認証製品として販売されます。

だから

FSC マークのついた製品を使うこと



自然破壊につながる違法伐採などの木材を排除し  
適切な森林管理を支援する

つまり

やまなし県有林由来の FSC 製品を使えば  
身近な森の適切な森林管理を支援できるのです。



# 公共の建物で



武田の杜



集成材を使った建築  
〈武田の杜サービスセンター〉

■ 県有林では、カラマツ、ヒノキ、スギ、アカマツなど様々な種類の木を育てています。

角材や板などをつなぎ合わせて作る「集成材」や「LVL（単板積層材）」は強度もあり、大きさも自由自在。木造でも大規模な構造物を建築することができます。

● 集成材



● 構造用 LVL（単板積層材）

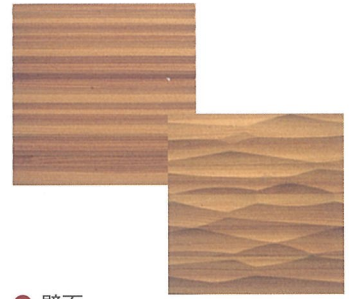


LVL を使った建築物（早川町役場）



● 本棚

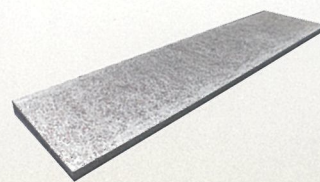
● デザインパネル



● 壁面



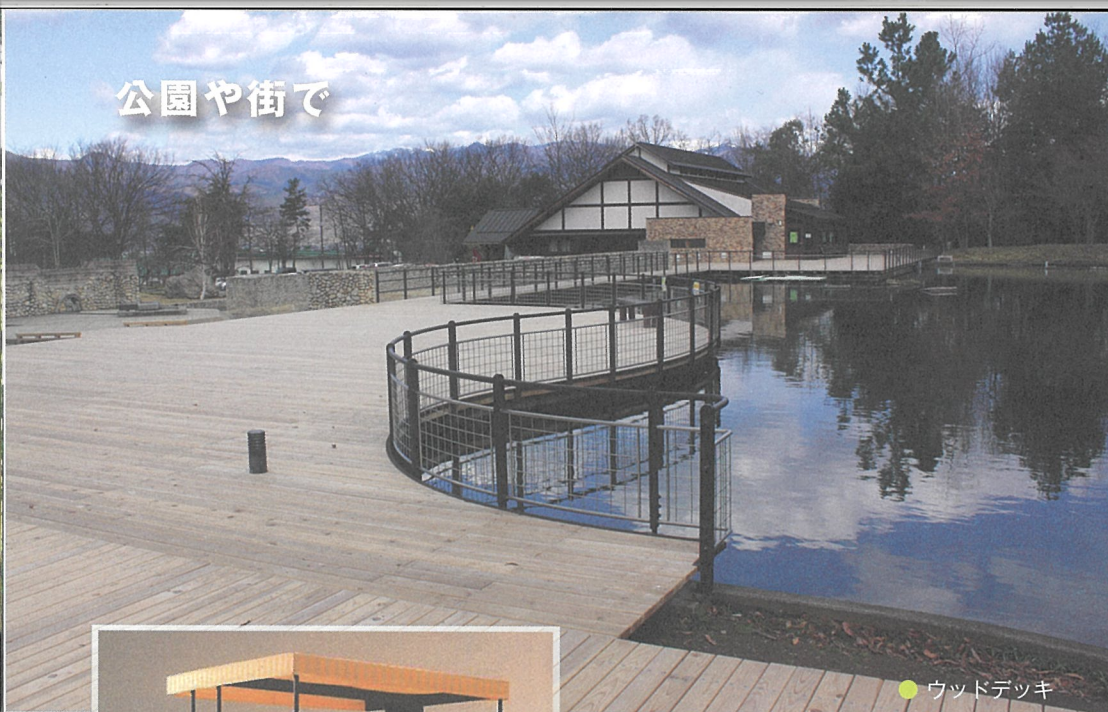
● スタッキングチェア



● 屋根下地材  
（木質セメントボード）



# 公園や街で



● ウッドデッキ



● 室内遊具



● 組立式屋台・ベンチ・テーブル



● 屋外用ベンチ



● 公園遊具



● 東屋



● ハーゴラ



● 木製看板



● 屋外用ベンチ



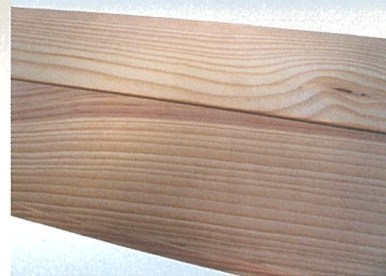
● ウッドチップ

ウッドチップの上で森林セラピー体験

# 住まいで



● 床やテーブル、キッチンカウンターなど



● 造作材 (フローリング・壁板など)



● 柱材



● 内装用 LVL (単板積層材)



● ストープ用ペレット



● キッズ用円卓とスタッキングチェア



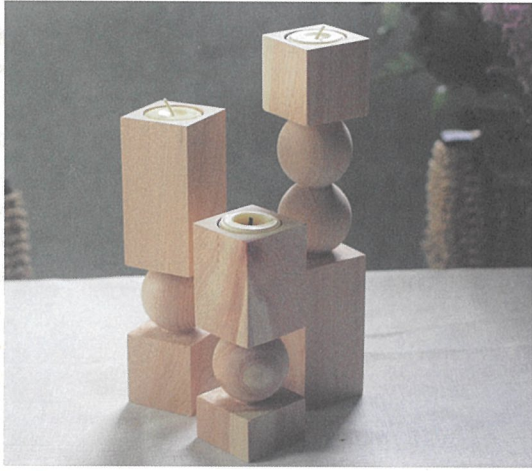
● キッズ用円卓



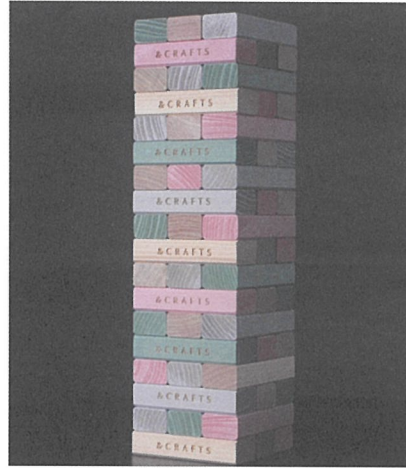
● 未満児用セット



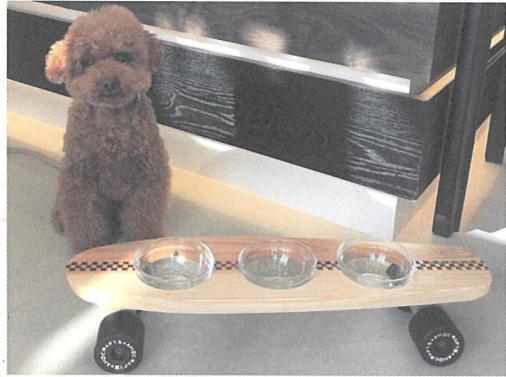
# くらしの中で



● 燭台



● バランスゲーム



● ペットフードスタンド



● 木製リース



● 紙ストロー



● 紙ハンガー

● 紙フック

## ● 木製食器



● コピー用紙 (グリーン購入適合商品) ● 印刷用紙  
 第17回グリーン購入大賞 優秀賞 第5回カーボンオフセット大賞 奨励賞  
 山梨環境団体 若宮賞受賞



## ● 山梨県有林 FSC® 認証材製品のお問い合わせ先

このパンフレットに掲載された製品については、下記の企業・団体にお問い合わせください。

製品の製造者は、各ページの中で (色) で表示されています。

### ● 飯島製材所



〒405-0042 山梨県山梨市南 305  
TEL.0553-22-0462 Fax.0553-23-2554  
ストーブ用ペレット・製材品・パレット・木箱

### ● 元旦ビューティ工業 (株)



〒252-0804 神奈川県藤沢市湘南台 1-1-21  
TEL.0466-45-8771 Fax.0466-45-3031  
木質セメントボード「元旦ボード」

### ● (株) キーテック



〒136-0082 東京都江東区新木場 1-7-22  
TEL.03-5534-3741 Fax.03-5534-3750  
木杭・針葉樹合板・構造用 LVL・内装用 LVL

### ● (株) サンニチ印刷



〒400-0024 山梨県甲府市北口 2-6-10  
TEL.055-241-1111 Fax.055-241-1220  
児童用学習机・ウッドデッキ・ベンチ  
ウッドウォール (木壁)・サイン (木製看板)・木製遊具  
枕木・公園用遊具・木製文具 (しおり・額縁)

### ● (株) 455studio (&CRAFTS)



〒405-0005 山梨県山梨市小原東 248-1  
TEL.0553-39-9781 Fax.0553-39-9782  
燭台「YURAGI」・バランスゲーム「balance game」・  
ペットフードスタンド「Pet bowls stand」・  
木製リース「Wooden wreath craft kit」

### ● (株) ティ・エス・シー



〒292-0838 千葉県木更津市潮浜 2-1-53  
TEL.0438-37-0206 Fax.0438-37-2349  
集成材 (造作材・カウンター・階段・玄関部材等)

### ● (株) 中村製材所



〒840-2102 佐賀県佐賀市諸富町為重 385-1  
TEL.0952-47-3100 Fax.0952-47-3742  
建築資材 (壁面材・集成材)・什器・机・椅子  
スツール・オフィス家具・ベッド・食器等

### ● (有) 古屋製材所



〒405-0005 山梨県山梨市小原東 269  
TEL.0553-22-0998 Fax.0553-22-0237  
ウッドチップ・造作材・幅ハギ集成材

### ● NPO 法人マイプラ対策室



〒400-0862 山梨県甲府市朝気 2-1-12  
TEL.055-288-8313 Fax.055-288-8812  
FSC 紙ストロー・FSC 紙ハンガー・フック

### ● やまなし水源地ブランド推進協議会



〒400-0016 山梨県甲府市武田 1-2-5 (山梨県治山林道協会会館 3 階)  
TEL.055-267-5951 Fax.055-267-5951  
木造モバイルボックス「Coya」・組立式屋台「マルシェ」  
組立式テーブル & ベンチ「バンコ」  
ベンチ「ソラティオ」「エンパティア」  
スタッキングチェア

### ● やまなし森の紙推進協議会



〒400-0048 山梨県甲府市貢川本町 5-23  
TEL.055-288-8313 Fax.055-288-8812  
コピー用紙「やまなし森の紙」・「やまなし森の印刷紙」  
木製食器・ネームプレート・木製しおり・スマホスタンド