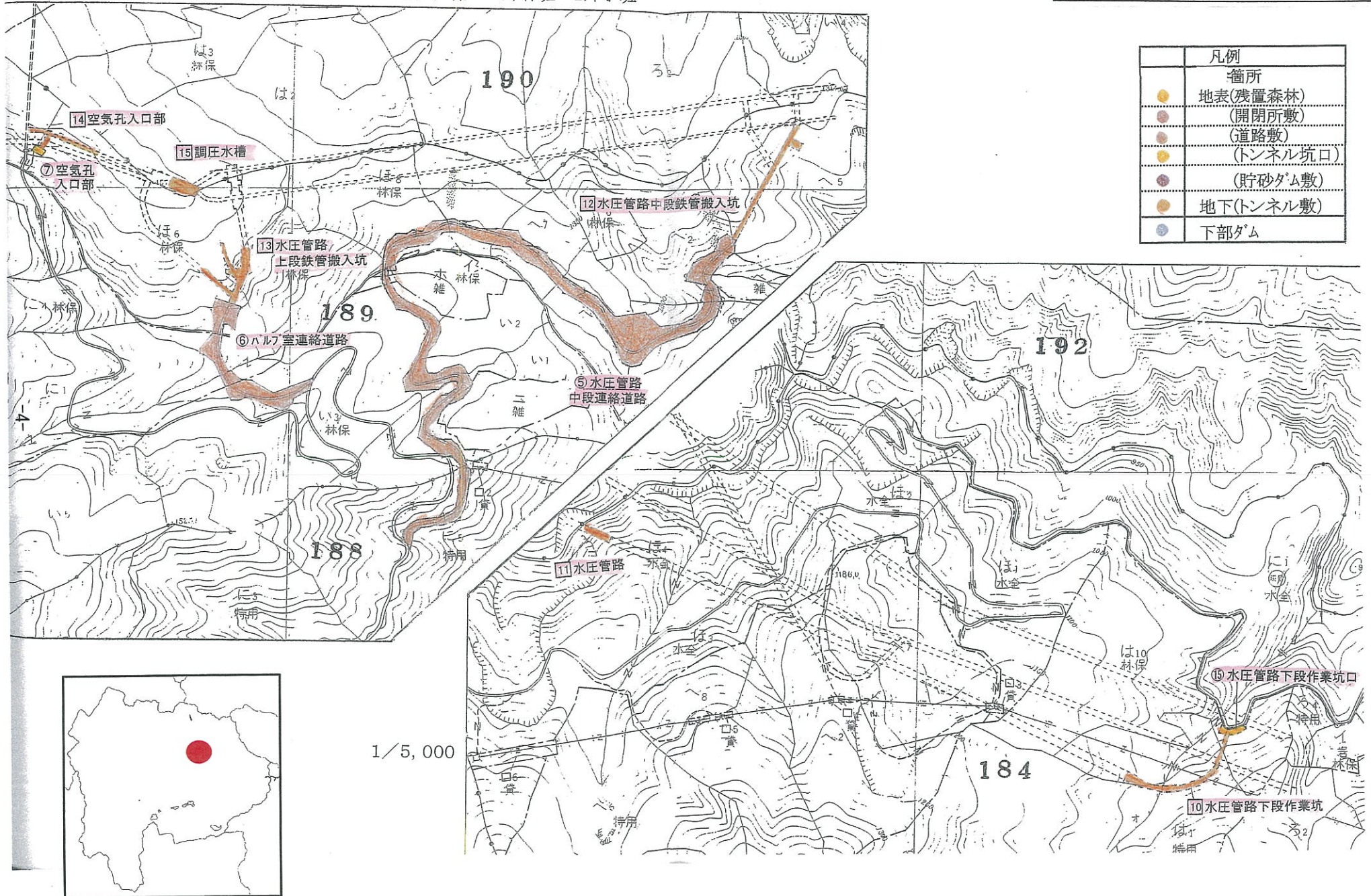


# 恩賜県有財産土地貸付

# 箇所実測(位置)図

箇所 大月市七保町瀬戸字小金沢土室3064-1  
恩賜県有財産第183外林班ハ1外小班

## 貸付箇所 3-1

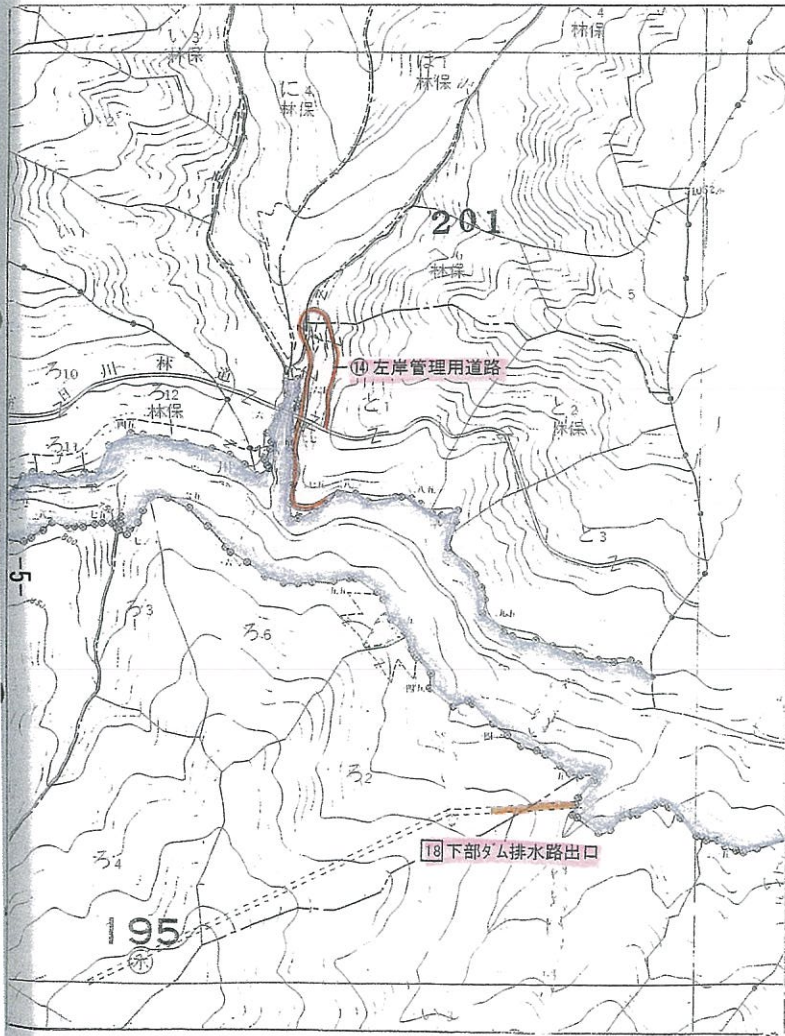


凡例	
●	箇所
●	地表(残置森林)
●	(開閉所敷)
●	(道路敷)
●	(トンネル坑口)
●	(貯砂ダム敷)
●	地下(トンネル敷)
●	下部ダム

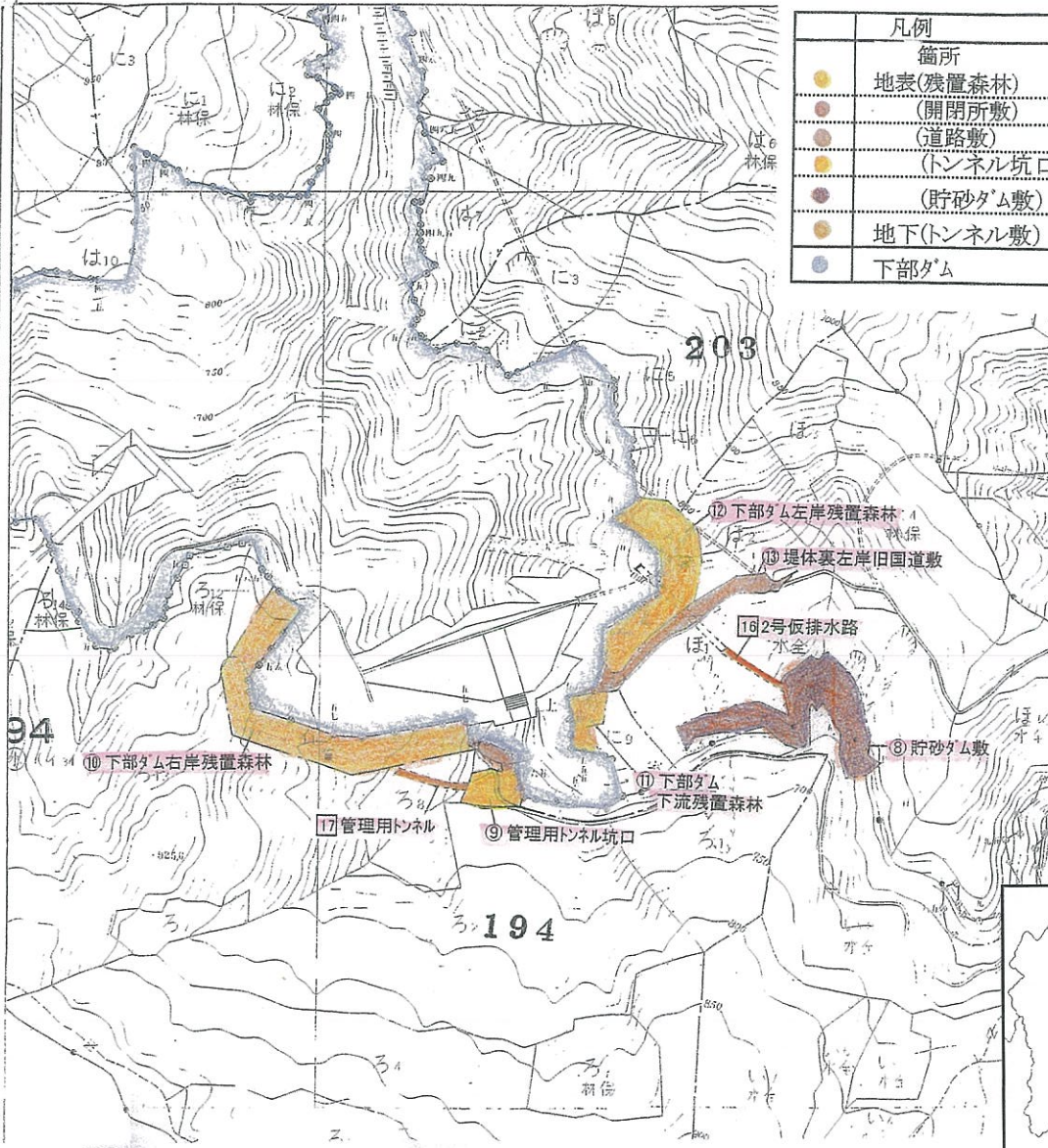
# 恩賜県有財産土地貸付申請箇所実測(位置)図

箇所 大月市七保町瀬戸字小金沢土室3064-1  
恩賜県有財産第183外林班ハ1外小班

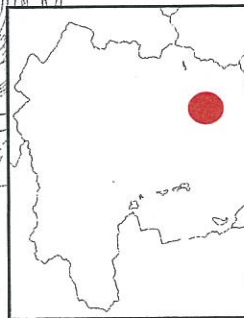
## 貸付箇所 3-2



1/5,000



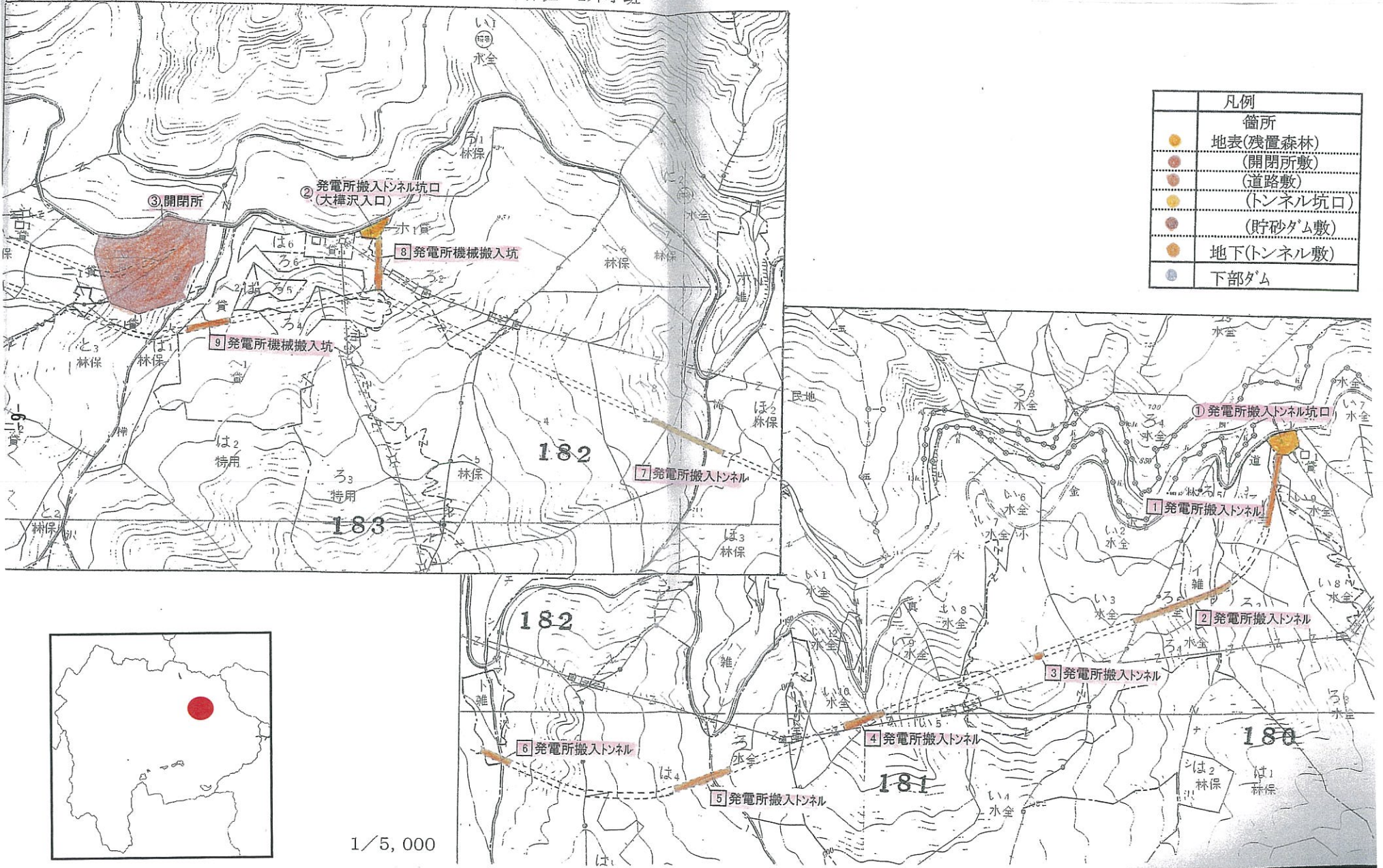
凡例	
●	箇所
●	地表(残置森林)
●	(閉鎖所敷)
●	(道路敷)
●	(トンネル坑口)
●	(貯砂ダム敷)
●	地下(トンネル敷)
●	下部ダム



恩賜県有財産土地貸付 箇所実測(位置)図

箇所 大月市七保町瀬戸字小金沢土室3064-1  
恩賜県有財産第183外林班ハ1外小班

貸付箇所 3-3

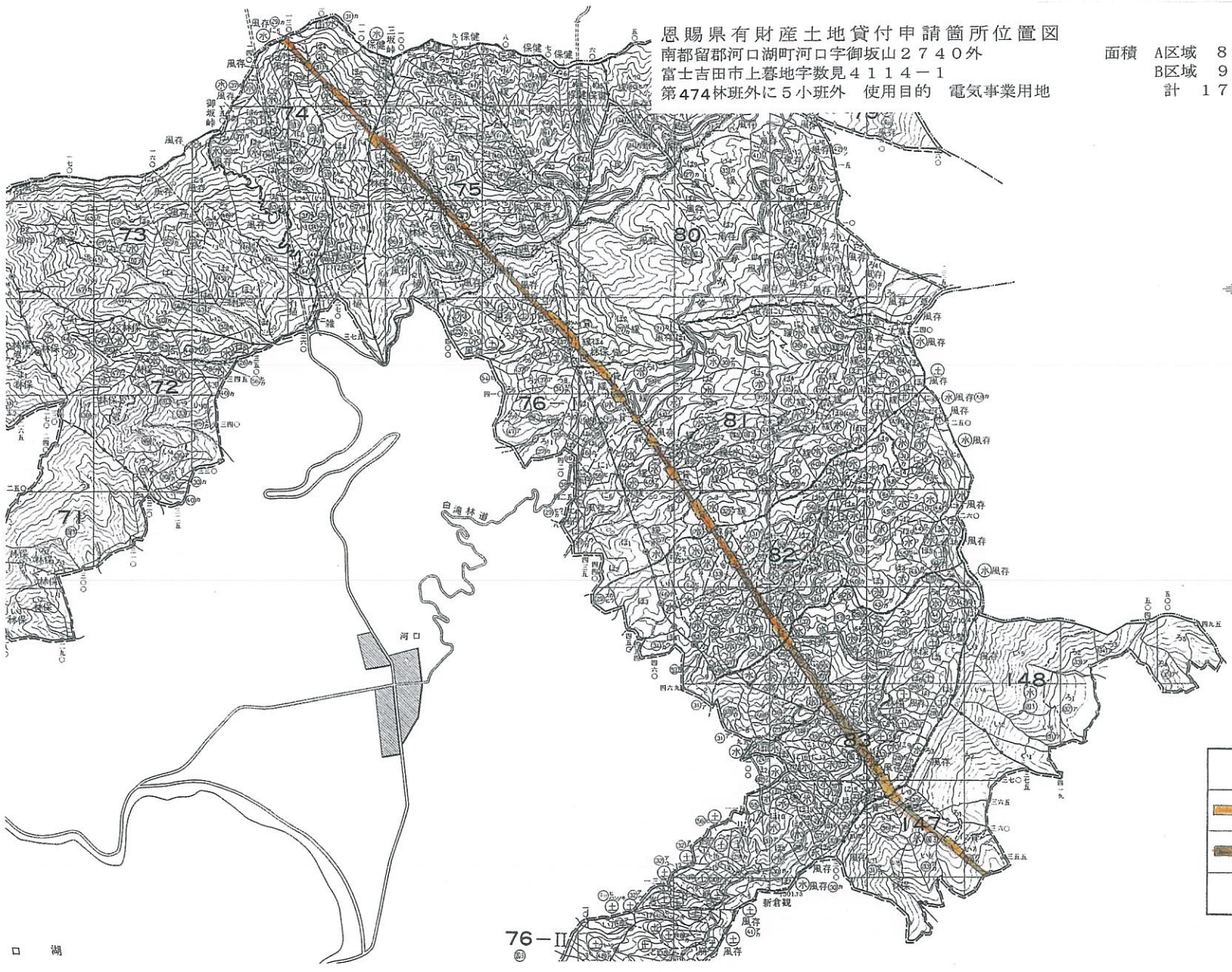


# 貸付箇所 4

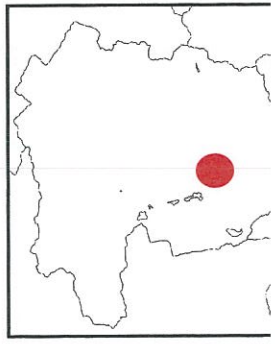
610040

恩賜県有財産土地貸付申請箇所位置図  
 南都留郡河口湖町河口字御坂山2740外  
 富士吉田市上暮地字数見4114-1  
 第474林班外に5小班外 使用目的 電気事業用地

面積 A区域 8.1124ha  
 B区域 9.3153ha  
 計 17.4277ha



1 : 20,000



凡 例	
	貸付箇所(A区域)
	貸付箇所(B区域)

□ 湖

76-II



貸付箇所 1 (葛野川発電所上ダム周辺施設)



貸付箇所 2 (小武川第3発電所)



貸付箇所 3 (葛野川発電所下ダム周辺施設)



貸付箇所 4 (特別高圧線下)