



## 2つの「2011年」問題に便乗した悪質商法にご用心!!

### 地上デジタルテレビ放送への移行

現在の地上アナログテレビ放送は、2001年(平成13年)の電波法の改正により、2011年(平成23年)7月24日までに地上デジタルテレビ放送へ完全移行し、終了することになっています。

#### 悪質商法の手口

ロゴマークやキャラクターなどを無断転載し、総務省やNHKなどを装い、架空工事の費用やアンテナ・チューナーの代金として、お金をだまし取ろうとします。

●ハガキや封書で、アンテナ受信端末の切替工事などと称して、全国の世帯で費用を負担する必要があるかのように書いて、お金を振り込ませようとします。

また、モデル地区に選ばれ、今なら助成が受けられて割安であるかのように勘違いさせて、工事費用やアンテナ・チューナーなどの代金の名目でお金を振り込ませる手口もあります。

●電話で「法律で決められた費用を振り込まないと、近所の人が見られなくなる」などと嘘を言ったり、電力会社をかたって訪問して、お金をだまし取る手口もあります。

#### 留意ポイント

地上デジタルテレビ放送を視聴するには、地上デジタルテレビ放送対応のテレビ(デジタルテレビ)に買い替えるか、現在のアナログテレビに地上デジタルチューナー等を購入して接続する必要があります。(現在のアンテナ設備の交換等が必要な場合あり)

ケーブルテレビの場合は、ケーブルテレビの電波の伝送方式に対応したデジタルテレビ等を購入するか、ケーブルテレビ専用チューナー(STB)を購入して接続するか、加入している事業者により必要な機器が異なりますので、ご確認ください。

※地上デジタルテレビ放送への移行に伴い、各世帯の状況により機器の購入等の費用を自己負担することになりますが、全世帯で一律に負担する費用はありませんので、不当な請求にはご注意ください。

### 住宅用火災警報器の設置義務化

2004年(平成16年)の消防法の改正により、戸建住宅や共同住宅について、住宅用火災警報器の設置が義務付けられました。

新築住宅 → 2006年(平成18年)6月1日から適用

既存住宅 → 2011年(平成23年)6月1日から適用(山梨県内の全市町村)

↳ 2011年5月31日までに設置が必要!

#### 悪質商法の手口

消防署や市役所・町村役場などをかたって訪問し、既存の住宅も今すぐ設置しなければならないかのように焦らせ、「周りみんな設置している」などと勧誘します。

価格の優位性を強調しますが、市価よりもはるかに高い金額で売りつけたり、強引に家に上がり込み、勝手に配線工事をして高額な費用を請求します。

#### 留意ポイント

一般的な2階建ての住宅で、2階に寝室がある場合には寝室と2階の階段(寝室が1階の場合には寝室のみ)に設置義務があります。その他、詳細は市町村担当課又は管轄消防署にご確認ください。

住宅用火災警報器は、ホームセンター等で販売しています。値段の相場は1個4,000円～9,000円が中心で、ご自身で設置することが可能です。日本消防検定協会の検査に合格した製品には「NSマーク」が入っていますので、購入の目安としてください。

※訪問販売で購入した住宅用火災警報器はクーリング・オフの対象になります。公的機関が直接販売又は委託販売をすることはありませんので、不当な訪問販売には十分注意してください。



# 「食の安全・安心を語る会」参加者募集!!

私たちが日頃食べている加工食品の多くには食品添加物が含まれています。  
「食品添加物のことはよく知らないけど、なんとなく不安」と思われている方も多いのではないのでしょうか。  
安全な食品の確保・安心できる食生活の実現のため、「食品添加物の安全性」をテーマとした講演、意見交換を行います。  
多くの方の参加をお待ちしています。

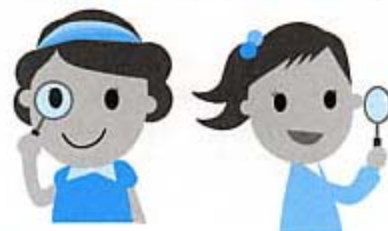
- 日 時 7月9日(月)午後1時30分～4時00分(受付1時～)  
場 所 山梨県自治会館(甲府市蓬沢1丁目15番35号 TEL. 055-237-5711)  
対 象 消費者、生産者、食品製造・流通・販売事業者、行政機関  
内 容 講演、情報提供、参加者との意見交換 講演「食品添加物の安全性評価について」(仮)  
講師 内閣府食品安全委員会事務局 次長 日野 明寛 氏(予定)
- 参 加 費 無料  
定 員 100名  
応 募 方 法 お住まいの市町村名とお名前を事前に電話でお申し込みください。  
応 募 関 係 食の安全・食育推進室 ☎055-223-1588 FAX055-223-1587



# 「食の安全・安心調べ隊」参加者募集!!

いつも食べている食品が、どのように生産(製造)されているのか、また、その過程でどのような安全対策が行われているのか、  
このような疑問を親子で理解していただくため、出荷現場や検査施設などを訪問し、見学や体験を行う「食の安全・安心調べ隊」  
への参加者を募集します。

- 開 催 日 7月26日(木)午前9時～ (集合場所:小瀬スポーツ公園)  
対 象 小学生(4年生以上)1名とその保護者1名(1組)  
内 容 桃の出荷の見学、ジャム作り、食肉検査施設等の見学など  
参 加 費 無料  
定 員 20組40名  
応 募 方 法 電話、ファックス又は電子メールで氏名、住所、電話番号、お子さんの学年をお知らせください。  
応 募 期 限 7月12日(木)必着(応募者多数の場合は抽選により決定。結果は7月18日(水)までにお知らせいたします)  
応 募 関 係 食の安全・食育推進室  
☎055-223-1588 FAX055-223-1587 shokuhin-st@pref.yamanashi.lg.jp



## 毎月19日は、「食育の日」です!

「食育」とは、様々な経験を通じて「食」に関する知識と「食」を選択する力を習得し、健全な食生活を実践することができる人間を育てることです。

誰もが日々忙しい生活を送る現在、朝食を欠食する人の増加や肥満や過度の痩身志向など、健全な食生活が失われつつあります。  
家族そろって食事を摂る機会を作るなどし、家族で「食」の大切さについて考えてみましょう。

## 食品安全110番

「食品安全110番」では、皆さんからの食品の表示や安全に関する相談や情報を受け付けていますので、お気軽にお電話ください。

☎055-223-1638 受付時間 平日午前8:30～午後5:00  
(土日、祝祭日、年末年始を除く毎日)



# ポジティブリスト制度に対応した 農薬の飛散防止対策

より一層食品の安全性を確保するため、食品衛生法の改正に基づき平成18年5月にポジティブリスト制度がスタートしました。

この制度により、原則、全ての農薬等について残留基準が設定され、基準値を超えた場合、その食品は販売禁止等の措置がとられることになりました。

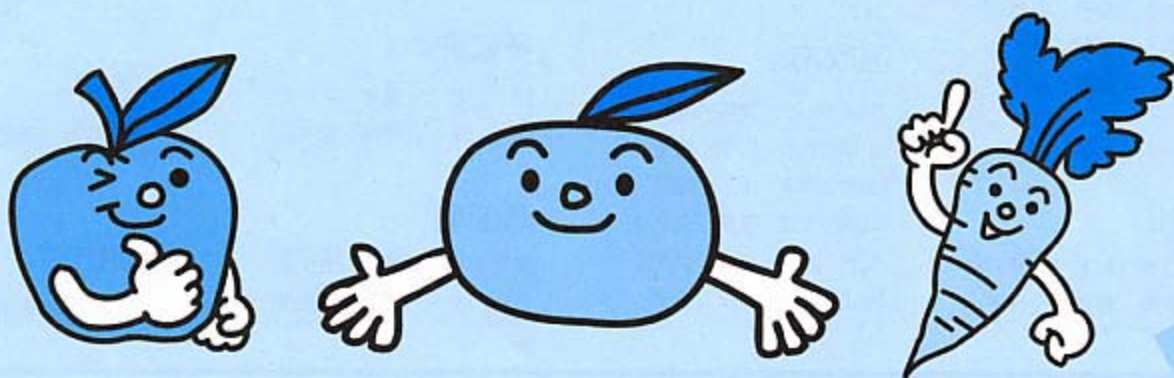
従来より、県では農薬の適正使用を農業使用者に指導しながら、消費者への安心・安全な農作物の供給を進めてきましたが、ポジティブリスト制度のスタートを機に、一層取り組みを強化しています。

農作物に登録のない農薬が飛散して付着したり、あるいは登録があっても濃度や使用時期の違いによって残留基準を超えるような農薬が付着した場合、ポジティブリスト制度のもとでは安全な農作物としての出荷ができなくなります。

このため県では、JAグループや市町村と協力して、農作物の栽培現場における農薬飛散防止技術の指導に力を入れています。その一環として、飛散防止ネットの効果確認やソルガム※のような草丈の長い植物を畑の周辺部に植えることで農薬飛散を防止する実証試験を行い、生産現場への普及を目指しています。あわせて、現地における農薬飛散防止指導の効果を確認するため、出荷前段階の農作物に対する残留農薬分析を実施しています。

県では、今後もこれらの取り組みを通じて、消費者の皆さんが安心して食べられる農産物の生産を積極的に推進していきます。

※ソルガム：イネ科一年草で草丈が長い品種だと3mを超える。わが国では主に飼料作物として栽培されている。



# 「山梨県消費生活相談員」をご存知ですか？

山梨県では、地域において消費者トラブルを未然に防ぐために啓発活動等を行うとともに、消費者の身近な相談窓口となる「山梨県消費生活相談員」を県内の全市町村で委嘱しています。

消費生活に関して、疑問に思っていることや行政に対する要望など、何かありましたらお気軽にご相談ください。

## 甲府市

下河原町 長谷部 晴美  
元紺屋町 砂原 俊一  
羽黒町 剣持 秀次  
太田町 時田 順子  
国玉町 都築 菊江  
中村町 丸山 順子  
屋形 望月 和茂  
川田町 堀井 富子  
山宮町 横森 久美子  
上阿原町 後藤 悦子  
武田 佐藤 晴美

## 韮崎市

神山町鍋山 樋口 浩子  
大草町下条中割 土橋 鈴子

## 上野原市

コモアしおつ 膽吹 恵子  
上野原 小林 京子  
上野原 山崎 きよみ

## 昭和町

築地新居 玉川 秀城  
西条 佐野 澄子  
西条新田 雨宮 あや子  
押越 下里 善江

## 南アルプス市

西野 手塚 彰男  
榎原 清水 めくみ  
百々 秋山 康子  
鏡中條 上田 なほみ  
下宮地 石川 恵美子

## 甲州市

塩山西広門田 那須 弥生  
塩山熊野 鮎澤 京子  
勝沼町勝沼 田中 眞理子

## 道志村

池谷 香苗

## 中央市

山之神 川阪 かね子  
東花輪 赤池 厚子  
白井阿原 仲村 みゆき

## 西桂町

小沼 渡辺 明美

## 富士吉田市

松山 渡辺 隆子  
小明見 舟久保 静江  
上吉田 高橋 佑慈  
下吉田 河野 淳子  
上暮地 野澤 恵子  
大明見 長田 かよ  
上吉田 川島 佐智子  
下吉田 小林 絹代

## 北杜市

武川町宮脇 小澤 文江  
高根町村山東割 齋藤 津多子  
高根町村山西割 高橋 治子  
須玉町比志 丸山 誼子  
武川町牧原 水石 きよ美

## 市川三郷町

市川大門 片山 由男  
上野 市瀬 百合子  
市川大門 村松 悦子  
落居 大柴 菊江

## 忍野村

内野 米山 廣子

## 都留市

田野倉 牛田 博子  
大幡 高部 かよ子

## 甲斐市

万才 神宮寺 光恵  
宇津谷 中沢 弥生  
西八幡 伊藤 雪子  
大久保 長田 純子  
下今井 長坂 美津子  
團子新居 中村 ひろ美

## 増穂町

小林 渡部 佐知子  
最勝寺 佐藤 勝子

## 山中湖村

山中 羽田 ひろ子

## 山梨市

上神内川 駒田 勝彦  
小原西 正岡 芳子  
一町田中 飯島 由己

## 鰍沢町

嶋田 敏  
志村 咲子

## 鳴沢村

渡辺 かね子

## 大月市

梁川町立野 杉本 恵子  
梁川町新倉 野崎 百合子

## 早川町

栗袋 笠井 有加

## 富士河口湖町

大石 水越 茂  
船津 梶原 経子  
船津 渡辺 菊美

## 笛吹市

春日居町小松 齊藤 文雄  
境川町小山 田中 富士子  
石和町四日市場 山下 徳江  
御坂町上黒駒 梶原 久美子  
八代町南 小林 ゆき江  
境川町藤笠 春田 美子

## 身延町

西嶋 笠井 スミ子  
中ノ倉 赤池 和美

## 小菅村

青柳 裕美

## 南部町

南部 芦沢 セツ子  
万沢 望月 八重子

## 丹波山村

木下 美佐