

# 参考資料 典型的な「大観」を望む 視点場に関する情報

## (1) 参考資料の内容

- 典型的な「大観」を望む視点場に関する情報として、以下の資料を次頁以降に掲載しています。

- ① 富士山、南アルプス連山、ハケ岳への大観が得られる視点場と大観の内容
  - 「山梨の大観」において、主な視対象となる、富士山、南アルプス連山、ハケ岳を望むことができる視点場の分布を示すものです。
- ② 山梨県、地域の歴史を物語る資源
  - 山梨県内の歴史・文化的資源（先土器時代の遺跡等、人間と地域との関わりの始めから、中世、近世の資源）の分布を示すものです。

## (2) 参考資料の使い方

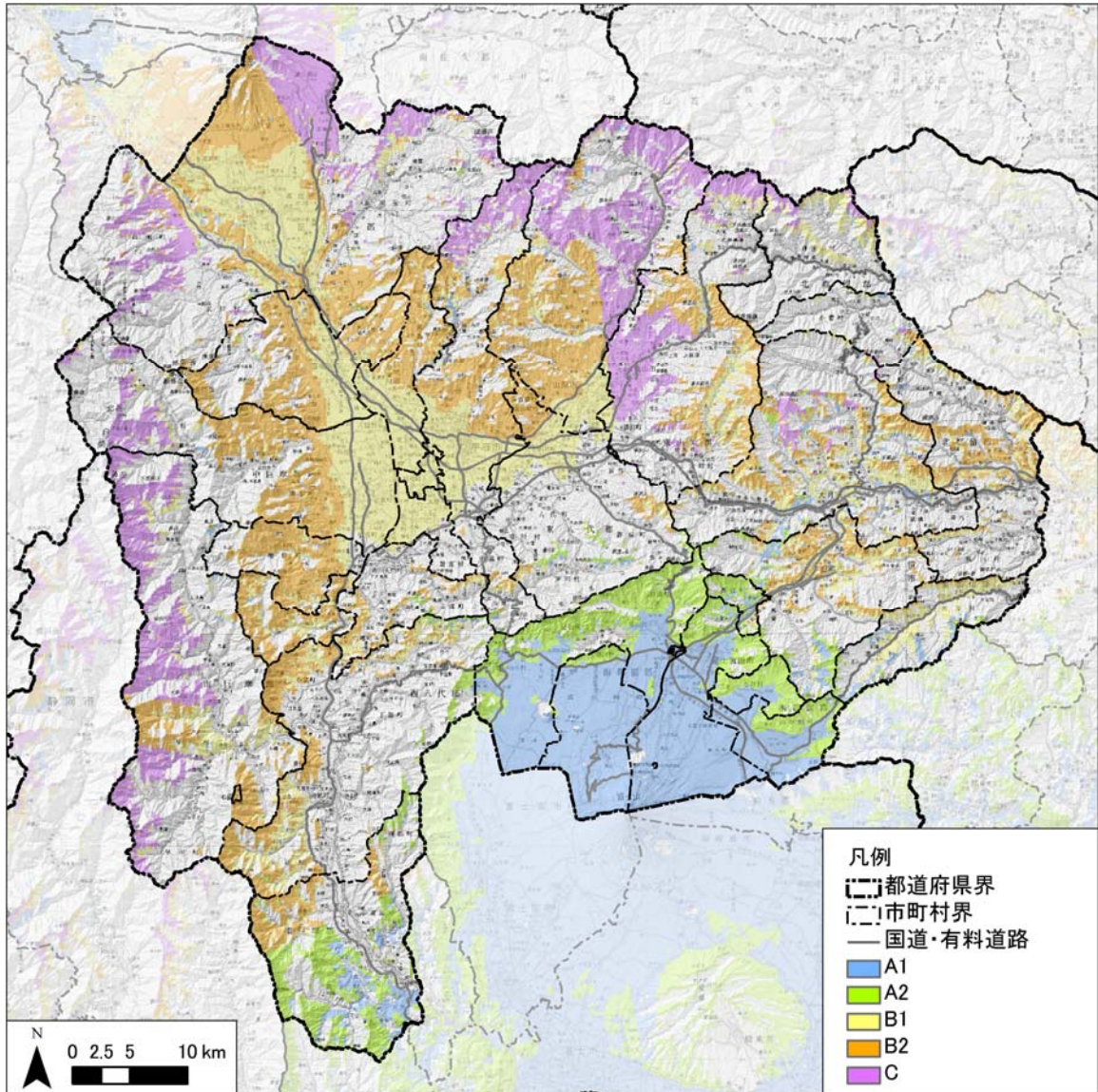
- 本資料は、各地域で美しい県土づくりを推進する上で、「山梨の大観」をどのように活用するかを検討する際に参考になります。
- 具体的には、「山梨の大観」を以下のように活用することを目指しており、本資料は下記の①、②の検討に役立ちます。
- ①については、P21～23を、②についてはP24以降を活用ください。

- ① 「① 富士山、南アルプス連山、ハケ岳への大観が得られる視点場と大観の内容」(P21～23)を参考に、地域内からの「山梨の大観」の状況を把握します。
- ② 上記の「② 山梨県、地域の歴史を物語る資源」(P24以降)に、現代の各地域における土地利用、産業資源、観光資源等を加え、①と重ねることで、「山梨の大観」を望むことができる山梨県、地域の歴史を物語る場所（視点場）を選定します。
- ③ ②で選定した特定の視点場からの「山梨の大観」の保全、活用および視点場における「身体座」の創出を図ります。

### (3) 参考資料

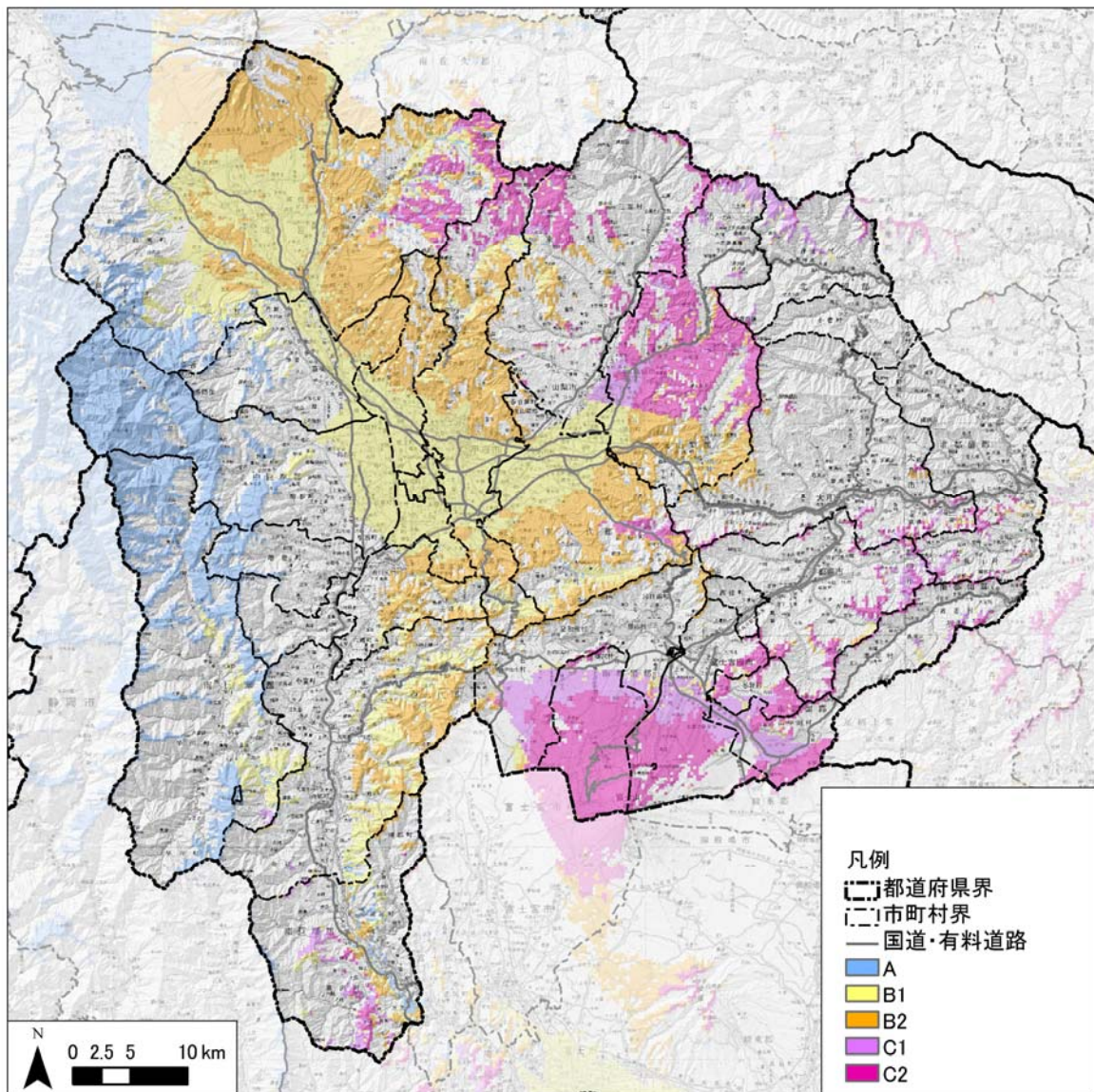
#### ① 富士山、南アルプス連山、ハケ岳への大観が得られる視点場と大観の内容

##### ■ 富士山への眺望の景観類型（視野構成）と視点場の分布



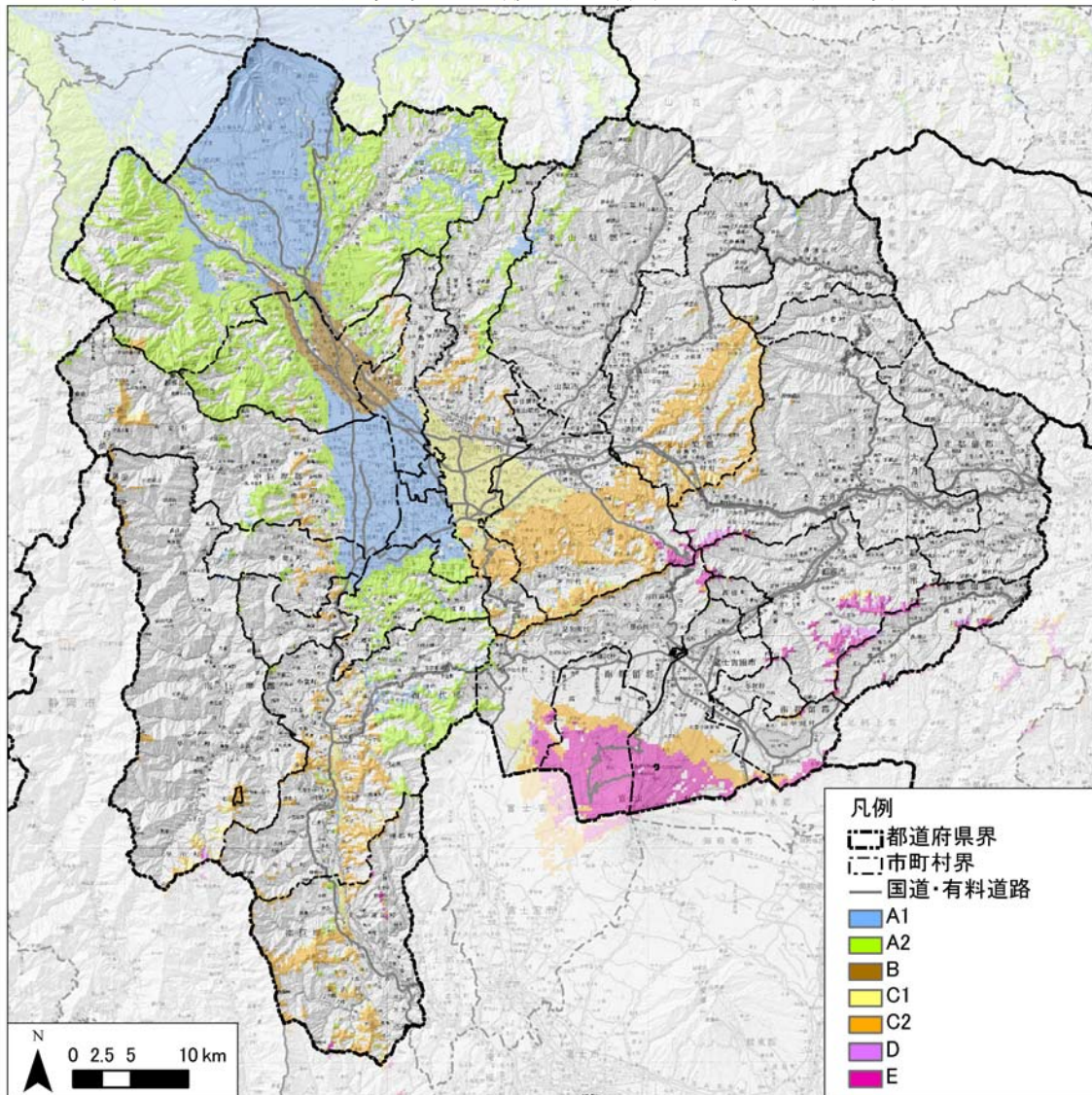
類型名（上図凡例記号と対応）	視野構成（模式図）	模式断面図・特性
A 1 単独眺望型		<p>視 点 対 象 A<sub>1</sub> A<sub>2</sub></p> <p>A 1 : 対象を直接に望む。 (富士北麓一帯) A 2 : 山麓を俯瞰しながら対象を直接に望む。 (御坂山地等周辺山地の対象側)</p>
A 2 コンケイブ単独眺望型		
B 1 山地前景眺望型		<p>前景山地 B<sub>1</sub> B<sub>2</sub></p> <p>B 1 : 対象を取り囲む山地を前景にして望む。 (甲府盆地、笛子峠、富士山地等) B 2 : 甲府盆地ハケ岳山麓を俯瞰しながら望む。 (秩父山地南部、ハケ岳等)</p>
B 2 コンケイブ山地前景眺望型		
C 山並前景眺望型		<p>重複する山並みを前景に対象を望む。 (南アルプス、関東山地、秩父山地等)</p>

■ 南アルプス連山への眺望の景観類型（視野構成）と視点場の分布



類型名（上図凡例記号と対応）	視野構成（模式図）	模式断面図・特性
A 1 直接眺望型		 対象を直接に望む。 (南アルプス及び周辺山地)
B 1 山地前景眺望型		 B 1 : 巨摩山地を前景にして対象を望む (甲府盆地、八ヶ岳南麓) B 2 : 甲府盆地や八ヶ岳南麓を俯瞰しながら望む。 (八ヶ岳、御坂山地、関東山地西側)
B 2 コンケイブ 山地前景眺望型		
C 1 山並前景眺望型		重複する山並みを前景に対象を望む。 (県周辺山地部)
C 2 コンケイブ 山並前景眺望型		 富士北麓を俯瞰しながら望む。(富士山)

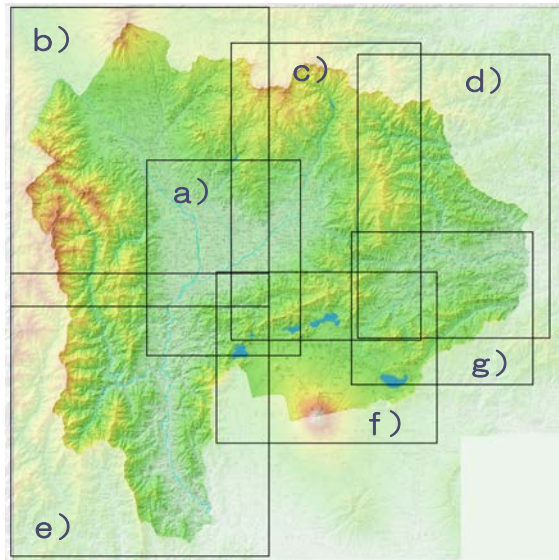
■ 八ヶ岳への眺望の景観類型（視野構成）と視点場の分布



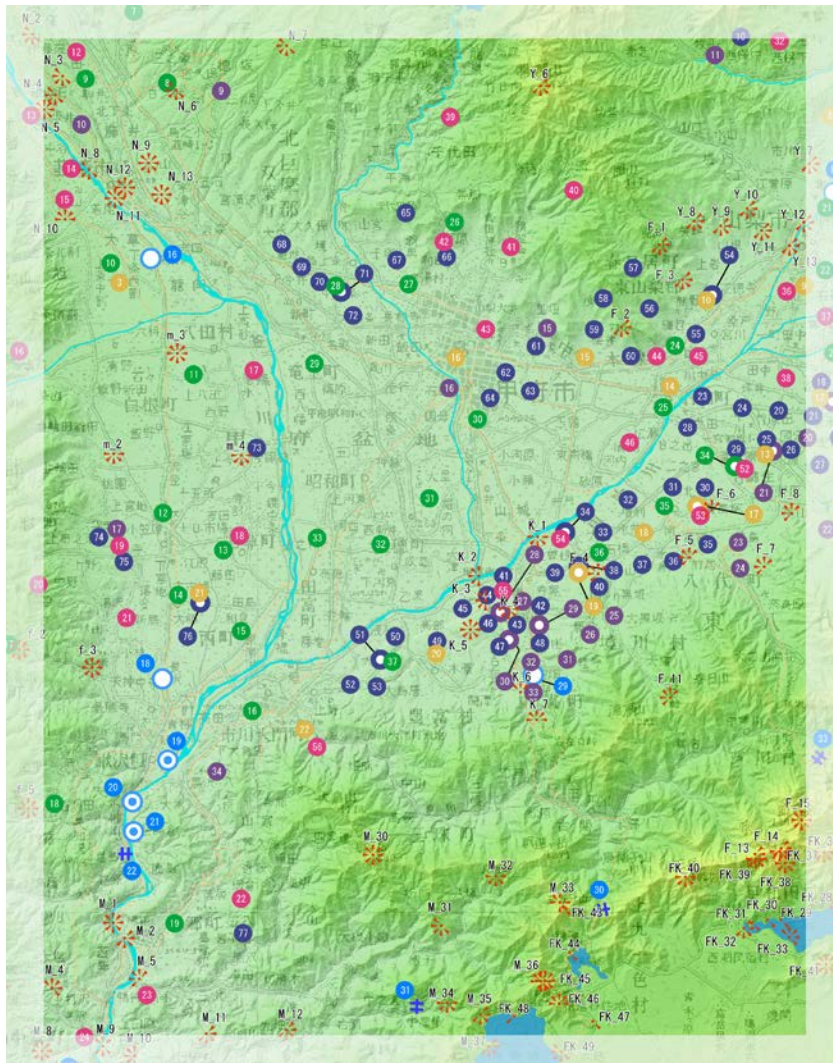
類型名（上図凡例記号と対応）	視野構成（模式図）	模式断面図・特性
A 1 単独眺望型		 A 1 : 対象を直接に望む。 (八ヶ岳南麓一帯)
A 2 コンケイブ単独眺望型		A 2 : 山麓を俯瞰しながら対象を直接に望む。 (巨摩山地北部、茅ヶ岳)
B 丘陵台地前景眺望型		 山麓端部の丘陵地や台地を前景に望む。 (釜無川右岸等)
C 1 山地前景眺望型		 C 1 : 山地を前景にして対象を望む。 (甲府盆地)
C 2 コンケイブ山地前景眺望型		C 2 : 甲府盆地を俯瞰しながら対象を望む。 (御坂山地)
D 山並前景眺望型		 重複する山並みを前景に対象を望む。 (富士山地、天子山地、秩父山地等)
E コンケイブ山並前景眺望型		 富士北麓や甲府盆地を俯瞰してパノラマ的に望む。(富士山)

## ② 山梨県、地域の歴史を物語る資源

• 資源図と併せリストを掲載しています。図中の番号とリスト中の資源番号が対応しています。



### a) 山梨県中央部（甲府盆地）



- 1 先土器・縄文時代遺跡
- 2 弥生・古墳時代遺跡
- 3 古代群郷
- 4 中世荘園
- 5 中世城郭
- 6 近世交通
- 7 宿場
- 8 河岸
- ⊥ 9 口留番所
- ※ 10 眺望点  
( ! は眺望の方向を表す)
- 11 近世道路  
( 概略のルートを示している)

### 【先土器・縄文時代遺跡】

No.	名称
9	飯米場
10	坂井
11	古宿道上
15	善光寺北
16	上石田
17	六科丘
19	田村
20	北堀
21	豆塚
23	花鳥山
24	三光
25	辻
26	在家
27	東山南
28	上の平
29	立石
30	下向山
31	村上
32	上の原
33	城越
34	宮の前

### 【弥生・古墳時代遺跡】

No.	名称
10	古宿道上
20	両の木神社
23	下成田
24	二の宮姥塚
25	四ツ塚古墳群
26	築地1号
28	下成田
29	二の宮姥塚
30	伊勢塚
31	狐塚
32	荘塚
33	八乙女古墳群
34	八乙女古墳群
35	岡銚子塚
36	竜塚
37	京原
38	馬栗山
39	明塚
40	馬栗山
41	大丸山
42	米倉山古墳群
43	米倉山古墳群
44	岩清水
45	王塚
46	小平沢
47	銚子塚
48	米倉山古墳群
49	大塚
50	伊勢塚
51	伊勢塚
52	エモン塚
53	一城林
54	天神のこし
55	大蔵経寺古墳群
56	春日井古墳群
57	笹原塚3号
58	大坪
59	横根古墳群
60	桜井古墳群
61	朝気
62	朝気
63	朝気
64	伊勢町
65	おてんぐさん
66	湯村古墳群
67	加牟那塚
68	双葉2号
69	二ツ塚1号
70	竜王2号
71	竜王3号
72	金の尾
73	おつき穴
74	六科丘
75	物見塚
76	住吉
77	石仏

### 【古代郡郷】

No.	名称
3	余戸郷
9	大野郷
10	山梨郷
12	林部郷
13	井上郷
14	石禾郷
15	表門郷
16	青沼郷
17	八代郷
18	長江郷
19	白井郷
20	沼尾郷
21	大井郷
22	市河郷

### 【中世荘園】

No.	名称
8	穂坂牧
9	藤井保
10	甘利荘
11	八田牧
12	原小笠原荘
13	加々美荘
14	大井荘
15	奈胡荘
16	市川荘
18	柚保
19	石間牧
24	石和荘
25	石和御厨
26	小松荘
27	塩戸荘
28	志摩荘
29	篠原荘
30	稲積荘
31	鎌田荘
32	小井川荘
33	布施荘
34	二宮荘
35	八代荘
36	石橋荘
37	青島荘

### 【中世城郭】

No.	名称
12	新府城
14	武田館
15	城山城
17	金丸氏屋敷
18	加賀見氏館
19	上野城
20	中野城
21	秋山氏館
22	寺所の烽火台
23	鴨狩の城山
24	青沼城
32	小田野城
36	大野の砦
38	岩崎氏館
39	平瀬の烽火台
40	要害城
41	武田氏館跡
42	湯村の烽火台
43	甲府城
44	川田城
45	八田御朱印屋敷
46	武田信重館
52	小山館
53	武田氏館
54	勝山城
55	下曾根氏屋敷
56	古城山の砦

### 【眺望点】

No.	名称
F_1	兜山
F_2	大蔵経寺山
F_3	東山広城農道
F_4	坊ヶ峯
F_5	八代ふるさと公園
F_6	小山城跡
F_7	花鳥山一本杉
F_8	みさか桃源郷公園
F_11	鶯宿峠
F_13	鍵掛峠
F_14	鬼ヶ岳
F_15	節刀ヶ岳
f_3	春米の棚田
FK_29	小ジラの鼻
FK_30	ノドッ首
FK_31	根場浜1
FK_32	根場浜2
FK_33	和田島
FK_37	鬼ヶ岳
FK_38	雪頭ヶ岳
FK_39	鍵掛峠
FK_40	王岳
FK_43	三方分山
FK_44	他手谷浜
FK_45	パノラマ台
FK_46	鳥帽子峠
FK_47	城山
FK_48	本栖みち1
K_1	笛吹川の河川敷(白井町)
K_2	下曾根橋のたもと
K_3	滝戸川の河川敷(下曾根町)
K_4	曾根丘陵公園
K_5	米倉山
K_6	右左口宿
K_7	右左口峠
M_1	西島トンネルを抜けた地点
M_2	月見橋
M_4	手打沢集落
M_5	峡南橋
M_11	市川三郷身延線
M_12	戦ヶ岳頂上
M_30	中之倉トンネル入口
M_31	八坂峠
M_32	折八古関線
M_33	三方分山
M_34	湯之奥道

### 【近世交通】

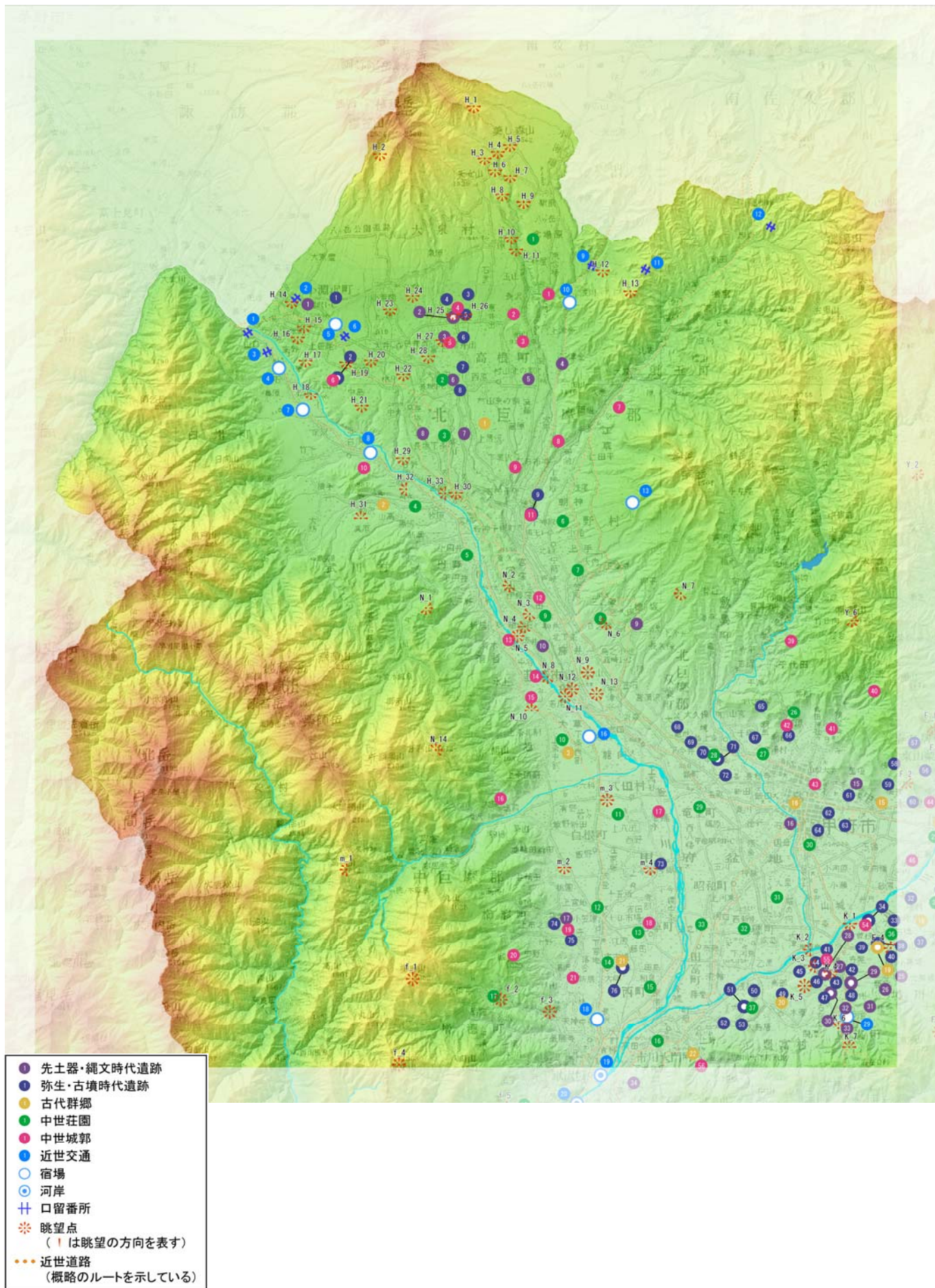
No.	名称
16	韭崎宿
18	荊沢村宿場
19	青柳河岸
20	鯉沢河岸
21	黒沢河岸
22	黒沢口留番所
29	右左口村宿
30	古関口留番所
33	上芦川口留番所
34	黒駒村宿場

No.	名称
M_35	本栖湖畔1
M_36	毛無山
m_2	桃花橋(ループ橋)
m_3	中部横断自動車道上下線(国道52号野牛島交差点直上付近)
m_4	県道下今諏訪交差点西進約600m付近
N_3	新府桃源郷
N_4	新府城(本丸)
N_5	桐沢橋
N_6	銀河鉄道展望公園
N_7	グリーンバレイ
N_8	駐車場
N_9	国道20号
N_10	道喜橋
N_11	わに塚南側付近
N_12	市役所(4階)
N_13	観音山公園
Y_6	更科橋
Y_7	帯那山
Y_8	荒神山
Y_9	永昌院
Y_10	東山梨広域農道フルーツライン
Y_11	笛吹川フルーツ公園
Y_12	富士塚通り
Y_13	差出の磯
	万力公園

資料：「角川日本地名大辞典 19 山梨県」(角川書店、1984)

※「古代郡郷」「中世荘園」の中には、位置が確認されていないものがあり、想定で表示されている場合があります。

b) 山梨県北西部



**【先土器・縄文時代遺跡】**

No.	名称
1	中原
2	天神
3	金生
4	御所前
5	青木
6	柳坪
7	頭無
8	長坂上条
9	飯米場
10	坂井
15	善光寺北
16	上石田
17	六科丘
25	辻
26	在家
27	東山南
28	上の平
29	立石
30	下向山
31	村上
32	上の原
33	城越

**【弥生・古墳時代遺跡】**

No.	名称
1	上平出
2	前田
3	東原
4	城下
5	原田
6	寺所
7	柳坪
8	柳坪
9	大豆生田
33	八乙女古墳群
34	八乙女古墳群
38	馬乗山
39	明塚
40	馬乗山
41	大丸山
42	米倉山古墳群
43	米倉山古墳群
44	岩清水
45	王塚
46	小平沢
47	銚子塚
48	米倉山古墳群
49	大塚
50	伊勢塚
51	伊勢塚
52	エモン塚
53	一城林
58	大塚
59	横根古墳群
61	朝気
62	朝気
63	朝気
64	伊勢町
65	おてんぐさん
66	湯村古墳群
67	加牟那塚
68	双葉2号
69	二ツ塚1号
70	竜王2号
71	竜王3号
72	金の尾
73	おつき穴
74	六科丘
75	物見塚
76	住吉

**【古代郡郷】**

No.	名称
1	速見郷
2	真衣郷
3	余戸郷
4	玉井郷
15	表門郷
16	青沼郷
19	白井郷
20	沼尾郷
21	大井郷
22	市河郷

**【中世荘園】**

No.	名称
1	柏前牧
2	大八幡荘
3	逸見荘
4	真衣野荘
5	武川牧
6	山小笠原荘
7	小笠原牧
8	穂坂牧
9	藤井保
10	甘利荘
11	八田牧
12	原小笠原荘
13	加々美荘
14	大井荘
15	奈胡荘
16	市川荘
17	鷹津名荘
26	小松荘
27	塩戸荘
28	志摩荘
29	篠原荘
30	稲積荘
31	鎌田荘
32	小井川荘
33	布施荘
36	石橋荘
37	青島荘

**【中世城郭】**

No.	名称
1	源太ヶ原
2	旭山砦
3	新井館
4	谷戸城
5	深草館
6	笹尾館
7	獅子吼城
8	中尾砦
9	若神子城
10	中山砦
11	大豆生日砦
12	新府城
13	青木氏屋敷
14	武田館
15	城山城
16	須沢城
17	金丸氏屋敷
18	加賀見氏館
19	上野城
20	中野城
21	秋山氏館
39	平瀬の烽火台
40	要害城
41	武田氏館跡
42	湯村の烽火台
43	甲府城
54	勝山城
55	下曾根氏屋敷
56	古城山の砦

**【眺望点】**

No.	名称
F_4	坊ヶ峯
f_1	楡形山
f_2	平林の棚田
f_3	春米の棚田
f_4	源氏山
H_1	牛首山
H_2	富士見平
H_3	東沢大橋
H_4	美し森の大ヤマツツジ
H_5	美し森
H_6	県立まきば公園
H_7	清泉寮
H_8	ポールラッシュ記念センター
H_9	吐竜の滝
H_10	甲斐大泉温泉パノラマの湯
H_11	八ヶ岳高原大橋
H_12	大滝
H_13	クリスタルライン
H_14	JR小海線
H_15	道の駅小淵沢
H_16	フィオーレ小淵沢
H_17	生涯学習センター小淵沢
H_18	馬場の里城山公園
H_19	三方の丘
H_20	八反歩水路・遊歩道
H_21	清春芸術村

No.	名称
H_22	神田の大イトザクラ
H_23	富士見坂
H_24	平山郁夫シルクロード美術館
H_25	レインボーライン1
H_26	レインボーライン2
H_27	谷戸城跡
H_28	金生遺跡
H_29	花水坂
H_30	若神子城趾
H_31	眞原桜並木
H_32	水車の里公園
H_33	オオムラサキセンター
K_1	笛吹川の河川敷(白井町)
K_2	下曾根橋のたもと
K_3	滝戸川の河川敷(下曾根町)
K_4	曾根丘陵公園
K_5	米倉山
K_6	右左口宿
K_7	右左口峠
m_1	夜叉神峠
m_2	桃花橋(ループ橋)
m_3	中部横断自動車道上下線(国道52号野牛島交差点直上付近)

**【近世交通】**

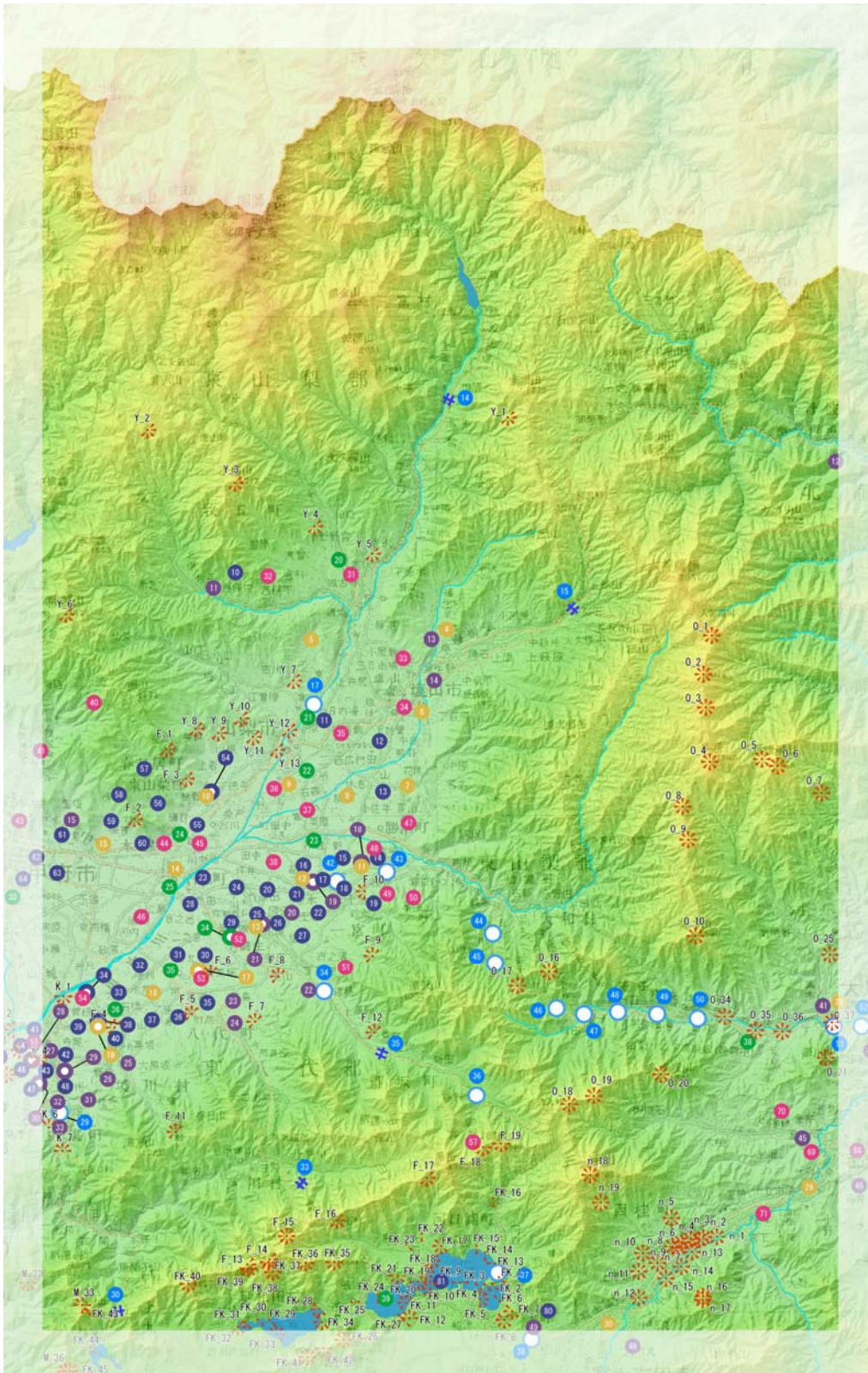
No.	名称
1	山口口留番所
2	小淵沢口留番所
3	教来石民部館跡
4	小淵沢村宿場
5	笹尾遠見番所
6	小荒間口留番所
7	教来石宿場
8	台ヶ原宿場
9	浅川口留番所
10	長沢村宿場
11	檜山口留番所
12	小尾口留番所
13	若神子村宿場
16	韭崎宿
18	荊沢村宿場
19	青柳河岸
29	右左口宿

資料 : 「角川日本地名大辞典 19 山梨県」(角川書店、1984)

※「古代郡郷」「中世荘園」の中には、位置が確認されていないものがあり、想定で表示されている場合があります。



c) 山梨県北東部（峡東地区）



- ① 先土器・縄文時代遺跡
- ② 弥生・古墳時代遺跡
- 古代群郷
- 中世荘園
- 中世城郭
- 近世交通
- 宿場
- 河岸
- ⊕ 口留番所
- ※ 眺望点  
( ! は眺望の方向を表す)
- 近世道路  
(概略のルートを示している)

【先土器・縄文時代遺跡】

No.	名称
11	古宿道上
12	高尾
13	重郎原
14	安道寺
15	善光寺北
18	寺平
19	田村
20	北堀
21	豆塚
22	桂野
23	花鳥山
24	三光
25	辻
26	在家
27	東山南
29	立石
30	下向山
31	村上
32	上の原
33	城越
41	沢中原
45	中石
49	池の元

【弥生・古墳時代遺跡】

No.	名称
10	古宿道上
11	日下部
12	西田
13	天神塚
14	寺平
15	田村
16	鞍掛
17	田村
18	田村
19	千米寺古墳群
20	両の木神社
21	松原
22	北堀
23	下成田
24	二の宮姥塚
25	四ツ塚古墳群
26	築地1号
27	稲荷塚
28	下成田
29	二の宮姥塚
30	伊勢塚
31	狐塚
32	荘塚
33	八乙女古墳群
34	八乙女古墳群
35	岡銚子塚
36	竜塚
37	京原
38	馬乗山
39	明塚
40	馬乗山
42	米倉山古墳群
43	米倉山古墳群
48	米倉山古墳群
54	天神のこし
55	大蔵経寺古墳群
56	春日井古墳群
57	笹原塚3号
58	大坪
59	横根古墳群
60	桜井古墳群
61	朝気

【中世城郭】

No.	名称
31	浄古寺城
32	小田野城
33	武田信春館
34	於曽屋敷
35	蓮方屋敷
36	大野の砦
37	栗原氏館
38	岩崎氏館
40	要害城
41	武田氏館跡
44	川田城
45	八田御朱印屋敷
46	武田信重館
47	勝沼氏館跡
48	岩崎氏館
49	蜂城
50	茶白山の烽火台
51	旭山の烽火台
52	小山館
53	武田氏館
54	勝山城
57	御坂城
69	勝山城
70	中津森館
71	古渡の烽火台

No.	名称
80	池の元
81	鶴の島
62	朝気
63	朝気

【古代郡郷】

No.	名称
4	玉井郷
5	加美郷
6	於曽郷
7	等力郷
8	栗原郷
9	大野郷
10	山梨郷
11	能呂郷
12	林部郷
13	井上郷
14	石禾郷
15	表門郷
17	八代郷
18	長江郷
19	白井郷
28	征茂郷
29	多良郷
30	加美郷

【中世荘園】

No.	名称
20	牧荘（高橋荘）
21	八幡荘（大八幡荘）
22	小原荘
23	一宮荘
24	石和荘
25	石和御厨
34	二宮荘
35	八代荘
36	石橋荘
38	波加利荘（本荘・新荘）
39	大原荘

【眺望点】

No.	名称
F_1	兜山
F_2	大蔵経寺山
F_3	東山広域農道
F_4	坊ヶ峯
F_5	八代ふるさと公園
F_6	小山城跡
F_7	花鳥山一本杉
F_8	みさか桃源郷公園
F_9	一宮花見台公園 一宮金沢憩いの森公園
F_10	釈迦堂遺跡博物館周辺
F_11	鶯宿峠
F_12	御坂路さくら公園
F_13	鍵掛峠
F_14	鬼ヶ岳
F_15	節刀ヶ岳
F_16	大石峠
F_17	新道峠
F_18	御坂峠
F_19	御坂山
FK_01	産屋ヶ崎1
FK_02	産屋ヶ崎2
FK_03	産屋ヶ崎3
FK_04	河口湖大橋
FK_05	大池公園
FK_06	小曲展望広場
FK_07	天上山展望台
FK_08	護国神社
FK_09	八木崎公園
FK_10	シッコゴ公園
FK_11	小海公園
FK_12	一湖台
FK_13	河口湖美術館

No.	名称
FK_14	河口湖円形ホール
	古賀政男記念公園
FK_15	梨川もみじ公園
FK_16	国道沿いの展望台
FK_17	明光山
FK_18	河口湖自然生活館
FK_19	大石公園
FK_20	桑崎
FK_21	扇崎
FK_22	黒岳
FK_23	新道峠
FK_24	奥河口湖さくら公園
FK_25	長浜地内
FK_26	足和田山
FK_27	一湖台
FK_28	西湖前浜
FK_29	小ヅラの鼻
FK_30	ノドッ首
FK_31	根場浜1
FK_32	根場浜2
FK_33	和田島
FK_34	津原
FK_35	毛無山
FK_36	十二ヶ岳
FK_37	鬼ヶ岳
FK_38	雪頭ヶ岳
FK_39	鍵掛峠
FK_40	王岳
FK_43	三方分山
K_1	笛吹川の河川敷（白井町）
K_6	右左口宿
K_7	右左口峠
M_33	三方分山
n_1	郷土地区の水田
n_2	柿園の農道
n_3	尾尻の田園
n_4	山角病院付近
n_5	競馬山
n_6	ドミールナガタ付近
n_7	三ッ峠線
n_8	三ッ峠駅
n_9	忠魂碑
n_10	富士見散策路
n_11	中野団地付近
n_12	月夜の平団地
n_13	富士見橋
n_14	桂川公園
n_15	桂川橋
n_16	倉見山山頂
n_17	倉見山見晴らし台
n_18	三ッ峠山
n_19	三ッ峠古道
0_1	石丸峠
0_2	小金沢山
0_3	牛奥ノ雁ヶ腹襷山
0_4	黒岳
0_5	大峠
0_6	雁ヶ腹襷山
0_7	姥子山
0_8	大蔵高丸
0_9	ハマイバ丸
0_10	滝子山

No.	名称
0_16	笹子雁ヶ腹襷山
0_17	笹子峠
0_18	清八峠
0_19	本社ヶ丸
0_20	鶴ヶ島屋山
0_21	高川山
0_25	大月富士見苑
0_34	船石橋
0_35	富士見沢橋
0_36	法雲寺橋
0_37	真木橋
Y_1	大平高原
Y_2	乙女高原周辺
Y_3	小橋山
Y_4	保健農園ホテル・フフ
Y_5	花かげの郷まきおか「彩甲斐公園」
Y_6	帯那山
Y_7	荒神山
Y_8	永昌院
Y_9	東山梨広域農道フルーツライン
Y_10	笛吹川フルーツ公園
Y_11	富士塚通り
Y_12	差出の磯
Y_13	万力公園

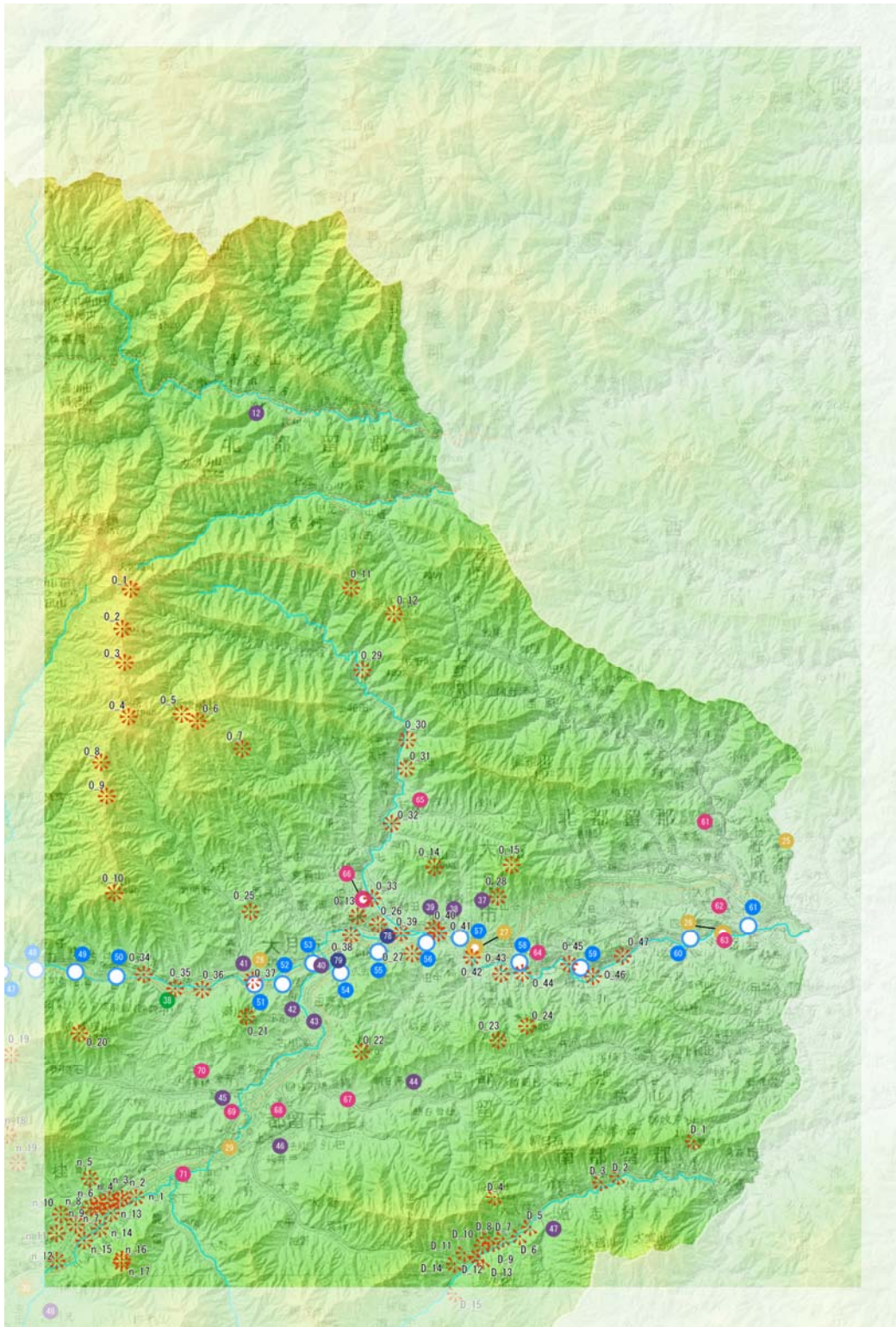
【近世交通】

No.	名称
14	川浦口留番所
15	萩原口留番所
17	小原村宿場
29	右左口宿
30	古関口留番所
33	上芦川口留番所
34	黒駒村宿場
35	駒木戸口留番所
36	藤木村宿場
37	川口村宿場
38	船津の関所（確認中）
42	栗原宿
43	勝沼宿
44	鶴瀬宿
45	駒飼宿
47	阿弥陀海道宿
48	白野宿
49	中初狩宿
50	下初狩宿
51	上花咲宿

資料：「角川日本地名大辞典 19 山梨県」（角川書店、1984）

※「古代郡郷」「中世荘園」の中には、位置が確認されていないものがあり、想定で表示されている場合があります。

d) 山梨県東部



- ① 先土器・縄文時代遺跡
- ② 弥生・古墳時代遺跡
- 古代群郷
- 中世荘園
- 中世城郭
- 近世交通
- 宿場
- 河岸
- 卍 口留番所
- ※ 眺望点  
( ! は眺望の方向を表す)
- 近世道路  
(概略のルートを示している)

【先土器・縄文時代遺跡】

No.	名称
12	高尾
37	袴着
38	袴着
39	宮谷
40	大月
41	沢中原
42	中谷
43	中溝
44	尾咲原
45	中石
46	法能住吉
47	池の原
12	高尾

【弥生・古墳時代遺跡】

No.	名称
78	強瀬子の神
79	大月

【古代郡郷】

No.	名称
25	古郡郷
26	都留郷
27	福地郷
28	征茂郷
29	多良郷

【中世荘園】

No.	名称
38	波加利荘 (本荘・新荘)

【中世城郭】

No.	名称
61	大倉砦
62	牧野砦
63	枳穴御前山砦
64	鎌田氏屋敷
65	駒宮砦
66	岩殿山城
67	与繩館
68	谷村の烽火台
69	勝山城
70	中津森館
71	古渡の烽火台

【眺望点】

No.	名称
D_1	巖道峠
D_2	椿大橋
D_3	三里塚
D_4	菜畑山
D_5	谷相
D_6	川原畑地内谷相
D_7	よろずや商店前
D_8	釜の前
D_9	唐沢のバス停
D_10	やまゆり センター
D_11	横浜市スポーツ 広場
D_12	旧唐沢小学校
D_13	四里塚
D_14	神地三ヶ瀬地区
n_01	郷土地区の水田
n_02	柿園の農道
n_03	尾尻の田園
n_04	山角病院付近
n_05	競馬山
n_06	ドミツカガ付近
n_07	三ヶ峠線
n_08	三ヶ峠駅
n_09	忠魂碑
n_10	富士見散策路
n_11	中野団地付近
n_12	月夜の平団地
n_13	富士見橋
n_14	桂川公園
n_15	桂川橋
n_16	倉見山山頂
n_17	倉見山見晴らし 台
0_1	石丸峠
0_2	小金沢山
0_3	牛奥ノ雁ヶ腹權 山
0_4	黒岳
0_5	大峠
0_6	雁ヶ腹權山
0_7	姥子山
0_8	大蔵高丸
0_9	ハマイバ丸
0_10	滝子山
0_11	松姫峠
0_12	奈良倉山
0_13	岩殿山
0_14	百蔵山
0_15	扇山
0_20	鶴ヶ島屋山
0_21	高川山
0_22	九鬼山
0_23	高畑山
0_24	倉岳山
0_25	大月富士見苑
0_26	ゆりヶ丘団地
0_27	桂台ニュータウ ン
0_28	大月カントリー クラブ
0_29	新竹の向橋
0_30	大寺橋
0_31	川津畑橋
0_32	新六ツ原橋
0_33	宮古橋
0_34	船石橋
0_35	富士見沢橋
0_36	法雲寺橋
0_37	真木橋
0_38	高月橋

No.	名称
0_39	宮下橋
0_40	名勝猿橋
0_41	新猿橋
0_42	曙橋
0_43	虹吹橋
0_44	下畑橋
0_45	梁川大橋
0_46	塩瀬大橋
0_47	新倉橋

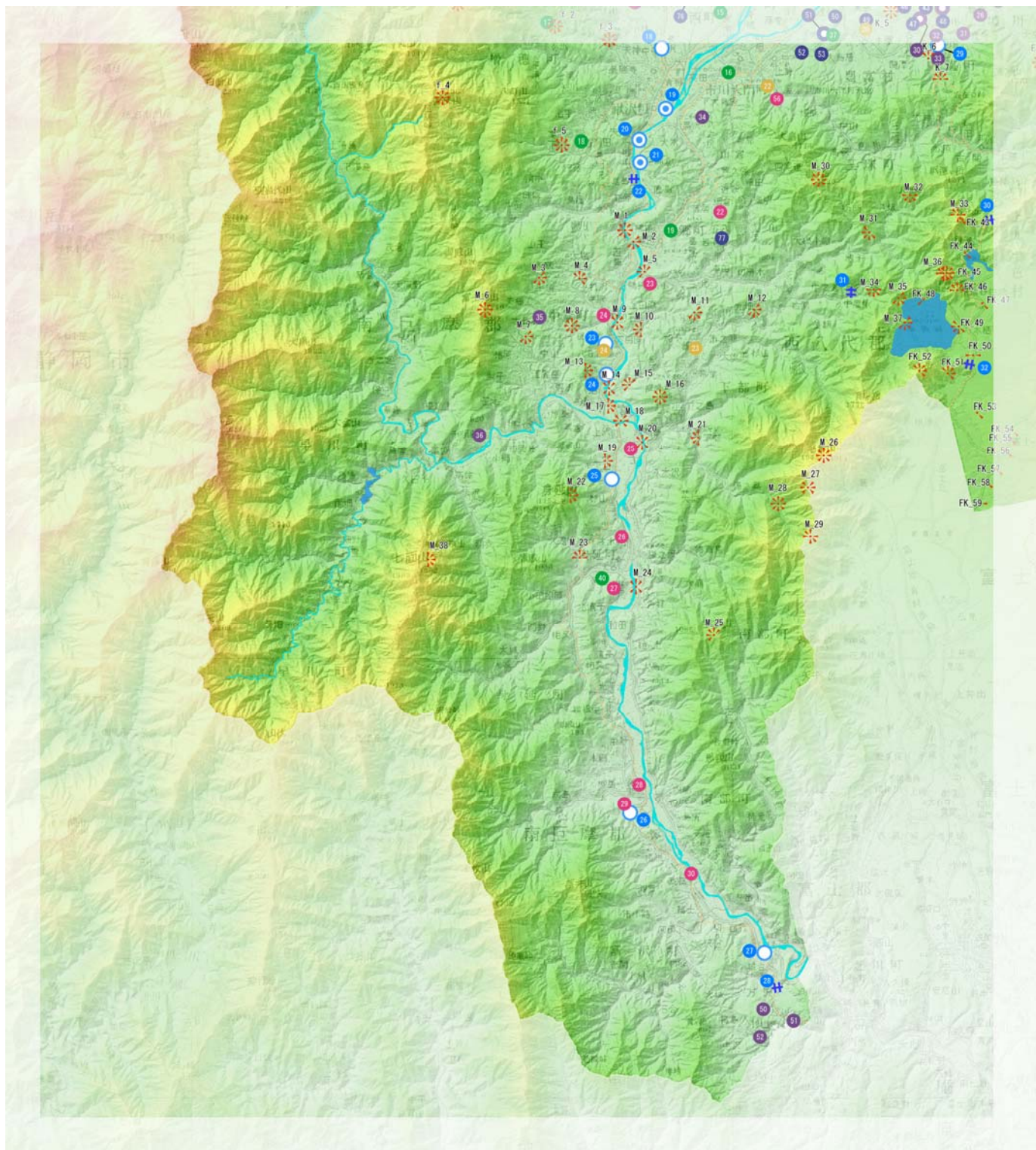
【近世交通】

No.	名称
49	中初狩宿
50	下初狩宿
51	上花咲宿
52	下花咲宿
53	大月宿
54	駒橋宿
55	猿橋宿
56	上鳥沢宿
57	下鳥沢宿
58	犬目宿
59	野田尻宿
60	鶴川塾宿場
61	上野原宿

資料：「角川日本地名大辞典 19 山梨県」（角川書店、1984）

※「古代郡郷」「中世荘園」の中には、位置が確認されていないものがあり、想定で表示されている場合があります。

e) 山梨県南西部



- ① 先土器・縄文時代遺跡
- ② 弥生・古墳時代遺跡
- 古代群郷
- 中世荘園
- 中世城郭
- 近世交通
- 宿場
- 河岸
- ⊕ 口留番所
- ※ 眺望点  
( | は眺望の方向を表す)
- 近世道路  
(概略のルートを示している)

【先土器・縄文時代遺跡】

No.	名称
30	下向山
33	城越
34	宮の前
35	平須
36	御科平
50	天神堂
51	権現堂
52	切久保

【弥生・古墳時代遺跡】

No.	名称
52	エモン塚
53	一城林
77	石仏

【古代郡郷】

No.	名称
22	市河郷
23	川合郷
24	川合郷

【中世荘園】

No.	名称
16	市川荘
18	柚保
19	石間牧
40	飯野牧

【中世城郭】

No.	名称
22	寺所の烽火台
23	鴨狩の城山
24	菅沼城
25	穴山氏館
26	波木井城
27	南部氏館
28	南部氏館
29	南部城山
30	真篠砦
56	古城山の砦

【眺望点】

No.	名称
f_3	春米の棚田
f_4	源氏山
f_5	ダイヤモンド富士撮影ポイント
FK_43	三方分山
FK_44	他手合浜
FK_45	パノラマ台
FK_46	烏帽子岳
FK_47	城山
FK_48	本栖みち1
FK_49	本栖みち2
FK_50	国道139号
FK_51	竜ヶ岳1
FK_52	竜ヶ岳
FK_53	富士ヶ嶺公園
FK_58	県道71号線5
FK_59	県道71号線6
K_6	右左口宿
K_7	右左口峠
M_1	西島トンネルを抜けた地点
M_2	月見橋
M_3	西島バイパス
M_4	手打沢集落
M_5	峡南橋
M_6	富士見山
M_7	林道富士見山線
M_8	夜子沢集落
M_9	富士川橋
M_10	下田原北の高所集落
M_11	市川三郷身延線
M_12	蛾ヶ岳頂上
M_13	烏森山
M_14	飯富橋
M_15	大谷津の集落
M_16	醍醐山
M_17	飯富集落高所
M_18	新早川橋
M_19	上沢の高所集落
M_20	富山橋
M_21	桃ヶ窪の高所集落
M_22	身延山
M_23	塩沢の高所集落
M_24	身延橋
M_25	大島峠
M_26	五宗山
M_27	三石山
M_28	湯之奥猪之頭線
M_29	湯之奥山神社の森
M_30	中之倉トンネル入り口
M_31	八坂峠
M_32	折八古関線
M_33	三方分山
M_34	湯之奥道
M_35	本栖湖畔1
M_36	毛無山
M_37	本栖湖畔2
M_38	七面山

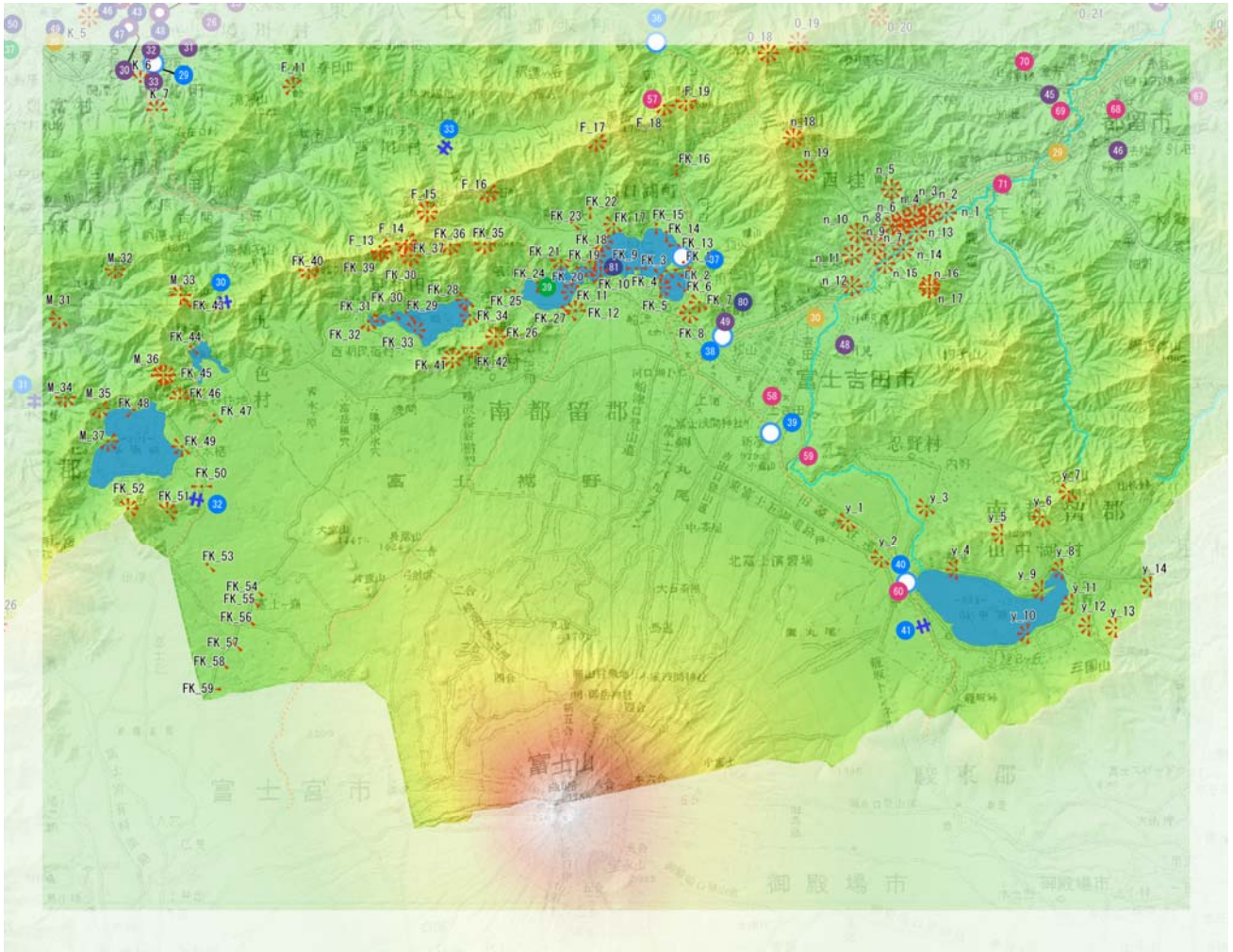
【近世交通】

No.	名称
18	荊沢村宿場
19	青柳河岸
20	鯉沢河岸
21	黒沢河岸
22	黒沢口留番所
23	切石村宿場
24	八日市場村宿場
25	下山村宿場
26	南部宿場
27	万沢村宿場
28	十島口留番所
29	右左口村宿
30	古関口留番所
31	古関の関所
32	本栖口留番所

資料：「角川日本地名大辞典 19 山梨県」（角川書店、1984）

※「古代郡郷」「中世荘園」の中には、位置が確認されていないものがあり、想定で表示されている場合があります。

f) 山梨県南部（富士山北麓）



- ① 先土器・縄文時代遺跡
- ② 弥生・古墳時代遺跡
- ③ 古代群郷
- ④ 中世荘園
- ⑤ 中世城郭
- ⑥ 近世交通
- ⑦ 宿場
- ⑧ 河岸
- ⑨ 口留番所
- ⑩ 眺望点  
( ! は眺望の方向を表す )
- ⑪ 近世道路  
( 概略のルートを示している )

【先土器・縄文時代遺跡】

No.	名称
30	下向山
31	村上
32	上の原
33	城越
45	中石
46	法能住吉
48	古屋敷
49	池の元

【弥生・古墳時代遺跡】

No.	名称
80	池の元
81	鶉の島

【古代郡郷】

No.	名称
20	沼尾郷
29	多良郷
30	加美郷

【中世荘園】

No.	名称
39	大原荘

【中世城郭】

No.	名称
57	御坂城
58	吉田の城山
59	忍野烽火台
60	山中氏屋敷
67	与繩館
68	谷村の烽火台
69	勝山城
70	中津森館
71	古渡の烽火台

【眺望点】

No.	名称
F_11	鶯宿峠
F_13	鍵掛峠
F_14	鬼ヶ岳
F_15	節刀ヶ岳
F_16	大石峠
F_17	新道峠
F_18	御坂峠
F_19	御坂山
FK_1	産屋ヶ崎1
FK_2	産屋ヶ崎2
FK_3	産屋ヶ崎3
FK_4	河口湖大橋
FK_5	大池公園
FK_6	小曲展望広場
FK_7	天上山展望台
FK_8	護国神社
FK_9	八木崎公園
FK_10	シッコゴ公園
FK_11	小海公園
FK_12	一湖台
FK_13	河口湖美術館
FK_14	河口湖円形 ホール 古賀政男記念 公園
FK_15	梨川もみじ公園
FK_16	国道沿いの展望 台
FK_17	明光山
FK_18	河口湖自然 生活館
FK_19	大石公園
FK_20	桑崎
FK_21	扇崎
FK_22	黒岳
FK_23	新道峠
FK_24	奥河口湖さくら 公園
FK_25	長浜地内
FK_26	足和田山
FK_27	一湖台
FK_28	西湖前浜
FK_29	小ジラの鼻
FK_30	ノドッ首
FK_31	根場浜1
FK_32	根場浜2
FK_33	和田島
FK_34	津原
FK_35	毛無山
FK_36	十二ヶ岳
FK_37	鬼ヶ岳
FK_38	雪頭ヶ岳
FK_39	鍵掛峠
FK_40	王岳
FK_41	紅富台
FK_42	三湖台
FK_43	三方分山
FK_44	他手合浜
FK_45	パノラマ台
FK_46	烏帽子岳
FK_47	城山
FK_48	本栖みち1
FK_49	本栖みち2
FK_50	国道139号
FK_51	竜ヶ岳1
FK_52	竜ヶ岳2
FK_53	富士ヶ嶺公園
FK_54	県道71号線1

No.	名称
FK_55	県道71号線2
FK_56	県道71号線3
FK_57	県道71号線4
FK_58	県道71号線5
FK_59	県道71号線6
K_6	右左口宿
K_7	右左口峠
M_31	八坂峠
M_32	折八古関線
M_33	三方分山
M_34	湯之奥道
M_35	本栖湖畔1
M_36	毛無山
M_37	本栖湖畔2
n_1	郷土地区の水田
n_2	柿園の農道
n_3	尾尻の田園
n_4	山角病院付近
n_5	競馬山
n_6	ドミールナガタ 付近
n_7	三ツ峠線
n_8	三ツ峠駅
n_9	忠魂碑
n_10	富士見散策路
n_11	中野団地付近
n_12	月夜の平田地
n_13	富士見橋
n_14	桂川公園
n_15	桂川橋
n_16	倉見山山頂
n_17	倉見山 見晴らし台
n_18	三ツ峠山
n_19	三ツ峠古道
0_18	清八峠
0_19	本社ヶ丸
y_1	東富士五湖道路
y_2	紅富士の湯
y_3	花の都公園
y_4	山中湖親水公園
y_5	大平山
y_6	平尾山
y_7	石割山
y_8	平野湖岸
y_9	ママの森見晴台
y_10	旭湖畔緑地公園
y_11	山中湖交流プラ ザ きらら
y_12	パノラマ台
y_13	明神山
y_14	切通峠

【近世交通】

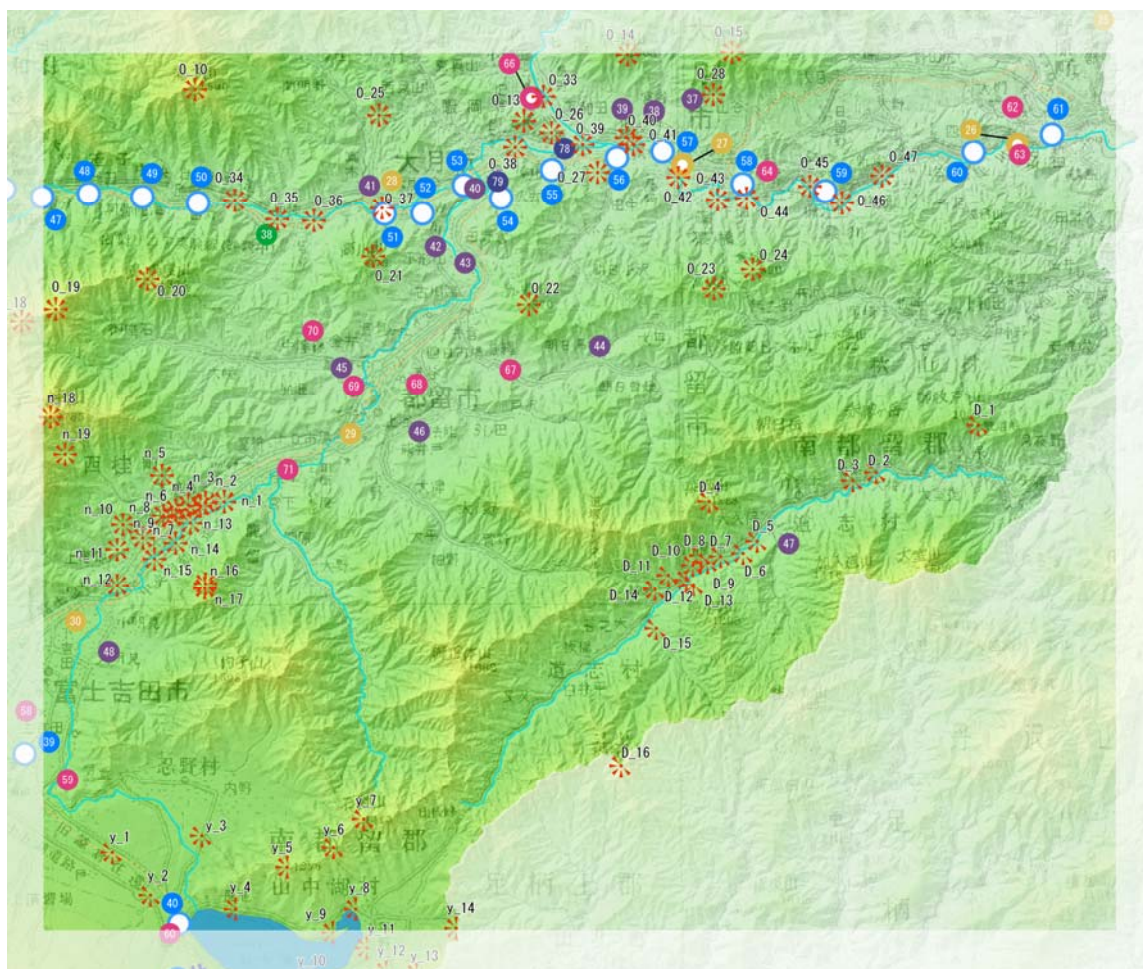
No.	名称
29	右左口村宿
30	古関口留番所
31	古関の関所
32	本栖口留番所
33	上芦川口留番所
36	藤木村宿場
37	川口村宿場
38	船津の関所 (確認中)
39	上吉田村宿場
40	山中村宿場
41	山中口留番所

資料：「角川日本地名大辞典 19 山梨県」(角川書店、1984)

※「古代郡郷」「中世荘園」の中には、位置が確認されていないものがあり、想定で表示されている場合があります。



g) 山梨県南東部



- ① 先土器・縄文時代遺跡
- ② 弥生・古墳時代遺跡
- ③ 古代群郷
- ④ 中世荘園
- ⑤ 中世城郭
- ⑥ 近世交通
- 宿場
- ⊙ 河岸
- ⊕ 口留番所
- ※ 眺望点  
( ↑ は眺望の方向を表す )
- 近世道路  
( 概略のルートを示している )

【先土器・縄文時代遺跡】

No.	名称
37	袴着
38	袴着
39	宮谷
40	大月
41	沢中原
42	中谷
43	中溝
44	尾咲原
45	中石
46	法能住吉
47	池の原
48	古屋敷

【弥生・古墳時代遺跡】

No.	名称
78	強瀬子の神
79	大月

【古代郡郷】

No.	名称
26	都留郷
27	福地郷
28	征茂郷
29	多良郷
30	加美郷

【中世荘園】

No.	名称
38	波加利荘 (本荘・新荘)

【中世城郭】

No.	名称
59	忍野烽火台
60	山中氏屋敷
62	牧野砦
63	枋穴御前山砦
64	鎌田氏屋敷
66	岩殿山城
67	与繩館
68	谷村の烽火台
69	勝山城
70	中津森館
71	古渡の烽火台

【眺望点】

No.	名称
D_1	厳道峠
D_2	樺大橋
D_3	三里塚
D_4	菜畑山
D_5	谷相
D_6	川原畑地内谷相
D_7	よろずや商店前
D_8	釜の前
D_9	唐沢のバス停
D_10	やまゆり センター
D_11	横浜市スポーツ 広場
D_12	旧唐沢小学校
D_13	四里塚
D_14	神地三ヶ瀬地区
D_15	三ヶ瀬
D_16	菰釣山
n_1	郷土地区の水田
n_2	柿園の農道
n_3	尾尻の田園
n_4	山角病院付近
n_5	競馬山
n_6	ドミールナガタ 付近
n_7	三ツ峠線
n_8	三ツ峠駅
n_9	忠魂碑
n_10	富士見散策路
n_11	中野団地付近
n_12	月夜の平地
n_13	富士見橋
n_14	桂川公園
n_15	桂川橋
n_16	倉見山山頂
n_17	倉見山 見晴らし台
n_18	三ツ峠山
n_19	三ツ峠古道
0_10	滝子山
0_13	岩殿山
0_14	百蔵山
0_15	扇山
0_19	本社ヶ丸
0_20	鶴ヶ島屋山
0_21	高川山
0_22	九鬼山
0_23	高畑山
0_24	倉岳山
0_25	大月富士見苑
0_26	ゆりヶ丘団地
0_27	桂台ニュー タウン
0_28	大月カントリー クラブ
0_33	宮古橋
0_34	船石橋
0_35	富士見沢橋
0_36	法雲寺橋
0_37	真木橋
0_38	高月橋
0_39	宮下橋
0_40	名勝猿橋
0_41	新猿橋
0_42	曙橋
0_43	虹吹橋
0_44	下畑橋
0_45	梁川大橋
0_46	塩瀬大橋
0_47	新倉橋

No.	名称
y_1	東富士五湖道路
y_2	紅富士の湯
y_3	花の都公園
y_4	山中湖親水公園
y_5	大平山
y_6	平尾山
y_7	石割山
y_8	平野湖岸
y_9	ママの森見晴台
y_14	切通峠

【近世交通】

No.	名称
40	山中村宿場
47	阿弥陀海道宿
48	白野宿
49	中初狩宿
50	下初狩宿
51	上花咲宿
52	下花咲宿
53	大月宿
54	駒橋宿
55	猿橋宿
56	上鳥沢宿
57	下鳥沢宿
61	上野原宿

資料：「角川日本地名大辞典 19 山梨県」（角川書店、1984）

※「古代郡郷」「中世荘園」の中には、位置が確認されていないものがあり、想定で表示されている場合があります。

---

## ■用語解説

- ※1) 景観 : それぞれの地域ごとの歴史や文化、地形や生態系などの自然、澄んだ空気やせせらぎの音、四季や時間の移り変わり、県民一人ひとりの暮らしや経済活動等と、技術の進歩や法律等の制度などが一体となって感じられるもの。
- ※2) 眺望 : 遠くを見わたした眺め。
- ※3) 河岸段丘 : 河岸に沿って、平坦地と急崖が階段状に形成されている地形。
- ※4) コンケイブ : 窪地。  
コンケイブ景観とは、コンケイブ地形によりもたらされる景観で、窪地の底部および底部から立ち上がる山体等の景観。
- ※5) 稜線 : 対象となる山並みの主要な山頂を結ぶ尾根線。
- ※6) スカイライン : 山体単独や山並み、建築群等と空との境界線。
- ※7) アウトライン : 建築物や工作物、道路等公共空間などの輪郭。
- ※8) 身体座 : 居心地の良い人間の居場所、「寄る辺」。

「山梨の大観」は、平成23年度～26年度に開催した「美しい県土づくり推進委員会」における意見を取りまとめて作成しました。

**【美しい県土づくり推進委員会 委員名簿】**

氏名	職名等	備考
中村 良夫	東京工業大学名誉教授	委員長
大山 勲	山梨大学大学院 医学工学総合研究部 教授	
小野 良平	東京大学大学院 農学生命科学研究科 准教授	
加藤 幸枝	色彩計画家	
北村 眞一	山梨大学大学院 医学工学総合研究部 教授	副委員長
北間 美穂 (H23年度)	国土交通省 関東地方整備局 建政部 計画管理課長	
宜保 佳子 (H24、25年度)		
朝津 陽子 (H26年度)		

**【美しい県土づくり推進委員会の開催経過（「山梨の大観」に関する事項）】**

日時	議題
平成23年 8月 9日	山梨県の県土景観の特性と課題について
平成23年 10月 14日	山梨県における全国、全県レベルの優れた景観について
平成23年 12月 12日	地形、歴史文化等を踏まえた山梨県の景観類型および景観形成の考え方について
平成24年 7月 31日	山梨県を代表する風景の保全方策について
平成24年 10月 10日	山梨の県土を認識できる大観（仮称）について
平成24年 12月 10日	山梨の県土を認識できる大観（仮称）について
平成25年 9月 17日	「山梨の大観」普及資料（素案）について
平成26年 2月 26日	「山梨の大観」（案）について
平成26年 5月 28日	「山梨の大観」について
平成26年 9月 8日	「山梨の大観」について
平成26年 11月 10日	「山梨の大観」について

山梨の大観

「山梨の大観」を活かした美しい県土づくり

平成26年12月

山梨県

---

美しい県土づくり推進委員会

山梨県県土整備部県土整備総務課 美しい県土づくり推進室

〒400-8501 山梨県甲府市丸の内1丁目6番1号

TEL 055-223-1325 FAX 055-223-1857