

平成28年度

地方教育行財政調査報告書

教育費調査 - 平成27会計年度

山梨県教育委員会

目 次

本書を利用される方に	1
調査の概要	2
結果の概要	3
1 教育費総額	3
2 学校教育費	7
3 社会教育費	8
4 教育行政費	10
統 計 表	12
第1表 県民所得と教育費総額の推移	13
第2表 財源別教育費総額の推移	14
第3表 分野別教育費総額の推移	16
第4表 学校種類別1人当たり教育費の推移	18
第5表 総行政費に対する教育費の割合の推移	20

本書を利用される方に

1 利用上の注意

(1) 教育費総額について

教育費総額は、市町村教育費の総額に県教育費を付加計上している。

(2) 表中の記号について

負数
- 該当なし、または零
… 不詳

(3) 端数の処理について

割合を示す数字は、小数点以下第2位(一部第3位)を四捨五入し、第1位(一部第2位)まで表示した。端数処理の関係上合計が100にならない場合もある。

(4) その他

数値は、後日文科科学大臣が公表する数値が確定数である。

2 用語の説明

(1) 公費

公費とは、国及び地方公共団体が租税、使用料、基金運用収入、公費に組み入れられた寄付金及び地方債等の財源から公教育のために支出した経費で次の項目に分類される。

ア 国庫補助金

国が地方公共団体に交付した補助金、負担金をいう。

イ 県支出金

県が、その設置する学校、社会教育機関及び教育行政のために支出した経費並びに市町村に交付した補助金、負担金及び市町村立学校等に直接支出した経費をいう。

ウ 市町村支出金

市町村が、その設置する学校、社会教育機関及び教育行政のために支出した経費並びに他の公共団体が設置する学校のために支出した経費をいう。

エ 地方債

地方公共団体が、教育施設の新設、災害復旧等のために起債した経費をいう。

オ 公費に組み入れられた寄付金

地方公共団体が収入した寄付金、贈与金のなかで、当該会計年度中に支出した経費をいう。

カ 公費に組み入れられない寄付金

社会教育・教育行政の分野において、団体・個人から収納した寄付金を原資として支出した経費をいう。公費ではないが調査対象とし、教育費総額に含む。

(2) 私費

私費とは、私的団体又は個人が教育のために支出した経費のうち、公費に組み入れられなかった経費をいう。

なお、平成21年度調査(平成20会計年度)から、私費は調査対象外となっている。

(3) 支出項目

支出項目は、消費的支出、資本的支出、債務償還費の3大項目に分類される。

ア 消費的支出

原則として、年々経常的に支出する経費をいう。

イ 資本的支出

土地・構造物及び設備・備品を取得するのに要した経費並びに前年度に存在していた設備・備品の老朽・損壊・紛失等のために、その取り替えや補充に要した経費をいう。

ウ 債務償還費

地方債の元金の返済及び利子の支払いに要した経費をいう。

調査の概要

1 調査の目的

この調査は、学校教育、社会教育及び教育行政のため地方公共団体が支出した経費並びに授業料等の教育関係収入の実態を明らかにして、教育諸施策を推進するための基礎資料を得ることを目的としている。

2 調査の対象

この調査の対象は、県・市町村(組合)教育委員会である。

3 調査の内容

この調査では、当該年度間に国・県及び市町村が公教育のために支出した経費(大学・短大等の高等教育に関する経費は除く)について、学校教育費、社会教育費、教育行政費の3分野に大別し、さらに各分野を次のとおり細分して調査している。

(1) 学校教育費

学校教育に要した一切の経費をいう。

学校教育のために、国・県・市町村が支出した経費から、幼稚園、小学校、中学校、特別支援学校、全日制高等学校、定時制高等学校、通信制高等学校及び専修学校の8分野に分けて調査している。

(2) 社会教育費

社会教育の施設と活動のために要した経費をいう。

公民館、図書館、博物館、体育施設、青少年教育施設、女性教育施設、文化会館、その他の社会教育施設、教育委員会が行った社会教育活動及び文化財保護の10分野に分けて調査している。

(3) 教育行政費

教育委員会の所管する事業に要した経費のうち、学校教育及び社会教育のために支出した経費以外の経費をいう。

ただし、大学・私立学校のために支出した経費は除外し、教育委員会単位に調査している。

4 調査の期日

平成27会計年度

結果の概要

1 教育費総額

(1) 教育費総額の推移

表1 教育費総額と行政費総額の推移

(単位:千円、%)

年度	教育費総額		左のうち公費		行政費総額		行政費総額に 占める教育費 総額の割合
	実額	対前年度 増加率	実額	対前年度 増加率	実額	対前年度 増加率	
18	144,220,331	2.2	143,628,549	2.4	823,242,871	2.9	17.5
19	137,732,200	4.5	137,341,757	4.4	804,553,254	2.3	17.1
20	135,678,655	1.5	135,678,655	1.2	835,692,882	3.9	16.2
21	137,330,974	1.2	137,330,974	1.2	869,830,587	4.1	15.8
22	144,197,815	5.0	144,197,815	5.0	887,099,711	2.0	16.3
23	132,660,327	8.0	132,660,327	8.0	878,063,829	1.0	15.1
24	132,360,062	0.2	132,360,062	0.2	870,831,231	0.8	15.2
25	125,951,168	4.8	125,951,168	4.8	895,086,013	2.8	14.1
26	132,445,064	5.2	132,445,064	5.2	894,558,251	0.1	14.8
27	130,533,498	1.4	130,533,498	1.4	900,819,029	0.7	14.5

(注) 教育費総額は、公費と私費(学校徴収金を除く)の合計額である。
平成20年度調査以降は教育費総額に私費を含まない。

表2 県民所得と教育費総額の推移

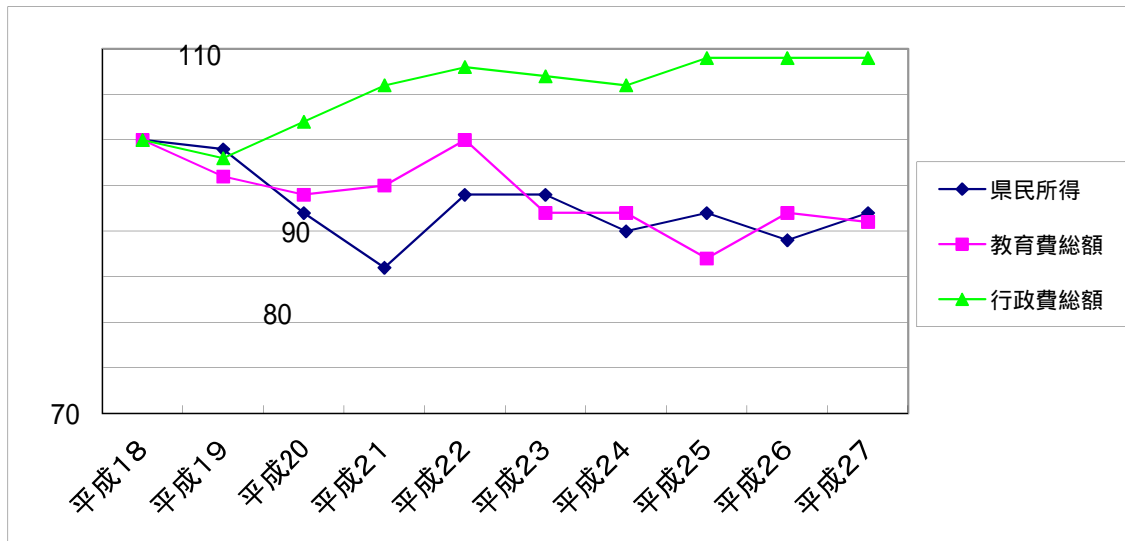
(単位:百万円、%)

年度	県民所得		教育費総額		県民所得に対 する教育費総 額の比率
	実額	対前年度 増加率	実額	対前年度 増加率	
18	2,525,754	1.7	144,220	2.2	5.71
19	2,501,881	0.9	137,732	4.5	5.51
20	2,323,039	7.1	135,679	1.5	5.84
21	2,171,945	6.5	137,331	1.2	6.32
22	2,371,360	9.2	144,198	5.0	6.08
23	2,384,968	0.6	132,660	8.0	5.56
24	2,284,246	4.2	132,360	0.2	5.79
25	2,327,433	1.9	125,951	4.8	5.41
26	2,252,437	3.2	132,445	5.2	5.88
27	2,325,256	3.2	130,533	1.4	5.61

(注) 県民所得は分配所得である。(県統計調査課調)
平成20年度調査以降は教育費総額に私費を含まない。

図1 県民所得・教育費総額・行政費総額の推移

(平成18年度を100とした場合)



(注) 平成20年度調査以降は教育費総額に私費を含まない。

(2) 財源別教育費

表3 財源別教育費

(単位:千円)

財源	総額	学校教育費	社会教育費	教育行政費
総額	130,533,498	107,969,252	14,021,833	8,542,413
国庫補助金	14,232,149	13,880,547	237,143	114,459
県支出金	74,368,702	65,754,940	4,833,602	3,780,160
市町村支出金	37,721,038	24,699,410	8,382,024	4,639,604
地方債	4,139,948	3,622,012	509,836	8,100
公費に組み入れられた寄付金	23,662	12,343	11,229	90
公費に組み入れない寄付金	47,999		47,999	

表4 財源別教育費の割合

(単位:%)

財 源	総 額			学校教育費			社会教育費			教育行政費		
	25	26	27	25	26	27	25	26	27	25	26	27
総 額	100.0	100.0	100.0	100.0	100.0	100.0	100.0	100.0	100.0	100.0	100.0	100.0
合 計	100.0	100.0	100.0	100.0	100.0	100.0	100.0	100.0	100.0	100.0	100.0	100.0
公 費												
国庫補助金	10.9	11.0	10.9	13.1	12.8	12.9	1.1	4.7	1.7	1.8	1.5	1.3
県支出金	56.2	57.1	56.9	61.5	62.5	60.9	26.9	26.7	34.5	44.0	48.5	44.2
市町村支出金	30.1	28.5	28.9	22.8	21.2	22.8	66.3	64.5	59.8	53.6	49.9	54.3
地方債	2.8	3.3	3.1	2.6	3.5	3.3	5.7	3.8	3.6	0.6	0.1	0.1
公費に組み入れられた寄付金	0.0	0.1	0.1	0.0	0.0	0.1	0.0	0.3	0.1	0.0	0.0	0.1
公費に組み入れられない寄付金	-	-	0.1	-	-	-	-	-	0.3	-	-	-
私 費												
合 計	-	-	-	-	-	-	-	-	-	-	-	-
PTA寄付金	-	-	-	-	-	-	-	-	-	-	-	-
その他の寄付金	-	-	-	-	-	-	-	-	-	-	-	-

(3) 分野別教育費

教育費総額について、教育分野別構成比でみると、学校教育費が82.7%を占めており、社会教育費10.8%、教育行政費6.5%の順となっている。

表5 分野別教育費

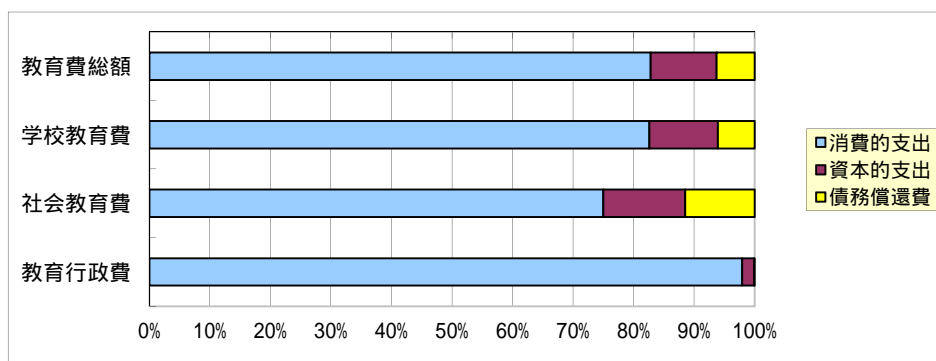
(単位:千円、%)

分 野	26年度		27年度		対前年度 増加率
	実 額	構成比	実 額	構成比	
教育費総額	132,445,064	100.0	130,533,498	100.0	1.4
合 計	107,277,230	81.0	107,969,252	82.7	0.6
学 校 教 育 費					
幼稚園	225,975	0.2	197,963	0.2	12.4
小学校	45,055,400	34.0	47,024,734	36.0	4.4
中学校	26,735,192	20.2	27,808,781	21.3	4.0
特別支援学校	9,195,783	6.9	7,725,543	5.9	16.0
全日制高等学校	23,025,114	17.4	22,587,631	17.3	1.9
定時制高等学校	2,172,920	1.6	1,825,739	1.4	16.0
通信制高等学校	160,668	0.1	128,555	0.1	20.0
専修学校	706,178	0.5	670,306	0.5	5.1
各種学校	-	-	-	-	-
社会教育費	16,316,445	12.3	14,021,833	10.8	14.1
教育行政費	8,851,389	6.7	8,542,413	6.5	3.5

表6 分野別構成比の推移

(単位:%)										
分野	18年度	19年度	20年度	21年度	22年度	23年度	24年度	25年度	26年度	27年度
総額	100.0	100.0	100.0	100.0	100.0	100.0	100.0	100.0	100.0	100.0
学校教育費	81.5	82.2	81.3	81.1	81.2	79.5	80.9	81.3	81.0	82.7
社会教育費	12.1	11.2	11.4	11.8	12.6	13.7	12.7	12.2	12.3	10.8
教育行政費	6.4	6.6	7.3	7.1	6.2	6.8	6.4	6.5	6.7	6.5

図2 分野別教育費の支出項目別構成比



	消費的支出	資本的支出	債務償還費
教育費総額	82.8	10.9	6.3
学校教育費	82.6	11.3	6.1
社会教育費	75.0	13.5	11.5
教育行政費	97.9	2.0	0.1

(4) 支出項目別教育費

教育費総額について、支出項目別構成比で見ると、消費的支出が全体の82.8%を占め、資本的支出10.9%、債務償還費6.3%の順となっている。支出額を前年度と比べてみると、消費的支出が13億4,100万円(1.3%)増加し、資本的支出は32億6,500万円(18.6%)減少、債務償還費は1,300万円(0.2%)増加している。

表7 支出項目別教育費

(単位:百万円、%)									
分野	消費的支出			資本的支出			債務償還費		
	26年度	27年度	対前年度増加率	26年度	27年度	対前年度増加率	26年度	27年度	対前年度増加率
総額	106,739	108,080	1.3	17,544	14,279	18.6	8,162	8,175	0.2
学校教育費	87,375	89,191	2.1	13,418	12,225	8.9	6,484	6,553	1.1
社会教育費	10,730	10,525	1.9	3,920	1,887	51.9	1,666	1,610	3.4
教育行政費	8,634	8,364	3.1	206	167	18.9	12	12	0.0

2 学校教育費

(1) 学校教育費総額

表8 支出項目別学校教育費の構成比

		(単位: %)								
支出項目	総額	幼稚園	小学校	中学校	特別支援学校	全日制高等学校	定時制高等学校	通信制高等学校	専修学校	
総額	100.0	100.0	100.0	100.0	100.0	100.0	100.0	100.0	100.0	
合計	82.6	99.2	82.9	79.9	89.3	81.9	87.3	99.9	96.3	
消費的支出	70.0	81.4	69.7	65.9	86.6	70.0	81.7	93.9	74.1	
人件費	3.3	3.1	3.5	4.6	4.8	1.1	0.5	0.6	8.2	
教育活動費	4.6	6.7	5.2	4.5	0.6	4.6	3.6	4.2	13.6	
管理費	4.5	6.5	4.3	4.5	1.2	6.1	1.5	1.1	0.3	
補助活動費	0.2	1.5	0.2	0.4	0.0	0.2	0.1	0.0	0.1	
所定支払金	11.3	0.8	12.2	14.9	7.3	6.9	12.7	0.1	0.9	
資本的支出	6.1	0.0	4.9	5.2	3.4	11.2	0.0	0.0	2.8	
債務償還費										

表9 児童・生徒一人当たり学校教育費(私費を除く)

(単位:円)

学校種類	総額 (消費的支出+資本的支出+債務償還費)			左のうち消費的支出のみ		
	25年度	26年度	27年度	25年度	26年度	27年度
幼稚園	727,176	766,017	818,029	655,461	747,956	811,260
小学校	1,021,392	1,056,845	1,127,746	869,507	890,606	935,571
中学校	1,166,776	1,162,754	1,241,962	951,138	958,455	992,030
特別支援学校	7,133,897	9,373,887	7,764,365	6,677,951	7,031,887	6,935,822
全日制高等学校	1,060,091	1,196,296	1,200,512	868,886	924,116	983,400
定時制高等学校	2,086,288	2,699,280	2,418,197	1,862,195	2,052,570	2,110,029
通信制高等学校	478,671	485,402	418,746	476,475	485,103	418,420
専修学校	1,628,855	1,796,891	1,778,000	1,565,663	1,654,565	1,712,090
各種学校	-	-	-	-	-	-

3 社会教育費

(1) 社会教育費総額

平成27年度の公民館・図書館・体育施設など、社会教育施設や文化財保護、社会教育活動のために要した支出額は、総額140億2,183万3千円と前年度より22億9,461万2千円(14.1%)減少している。また、県民一人当たりの支出額は、16,681円となっている。

表10 社会教育費の推移

年 度	総 額	対前年度 増加率	教育費総額 に占める割合	県民一人 当たり
	千円	%	%	円
平成 18	17,498,918	16.7	12.1	19,902 (14,647)
19	15,360,744	12.2	11.2	17,543 (14,192)
20	15,390,513	0.2	11.3	17,660 (13,466)
21	16,185,268	5.2	11.8	18,666 (13,607)
22	18,232,067	12.6	12.6	21,097 (12,914)
23	18,188,718	0.2	13.7	21,136 (12,472)
24	16,749,006	7.9	12.7	19,572 (12,263)
25	15,380,877	8.2	12.2	17,804 (12,486)
26	16,316,445	6.1	12.3	19,072 (12,710)
27	14,021,833	14.1	10.7	16,681 (12,604)

(注) 県民一人当たりの算定基礎となった県民人口は、当該年度の前年度末の住民基本台帳人口である。(統計調査課資料)
()内は、全国平均の数値である。

(2) 活動分野別社会教育費

社会教育費をその活動分野別構成比で見ると、博物館費22.2%と最も多く、体育施設費20.8%、図書館費16.3%の順となっている。

表11 活動分野別社会教育費

活動分野	26年度		27年度		対前年度 増加率
	実 額	構成比	実 額	構成比	
総 額	16,316,445	100.0	14,021,833	100.0	14.1
公民館費	1,642,358	10.0	1,503,069	10.7	8.5
図書館費	2,067,814	12.7	2,287,083	16.3	10.6
博物館費	4,087,975	25.0	3,113,028	22.2	23.8
体育施設費	4,007,717	24.6	2,924,139	20.8	27.0
青少年教育施設費	424,801	2.6	713,064	5.1	67.9
女性教育施設費					
文化会館費	939,929	5.8	918,090	6.5	2.3
その他の社会教育施設費	745,620	4.6	358,052	2.6	52.0
教委が行った社会教育活動費	1,275,435	7.8	1,256,080	9.0	1.5
文化財保護費	1,124,796	6.9	949,228	6.8	15.6

(3) 財源別社会教育費

社会教育費を財源別構成比で見ると、市町村支出金59.8%、県支出金34.5%、地方債3.6%、国庫補助金1.7%の順となっている。

表12 財源別社会教育費

(単位:千円、%)

活動分野	合計	国庫補助金	県支出金	市町村支出金	地方債	公費に組み入れられた寄付金	公費に組み入れられない寄付金
総額	14,021,833	237,143	4,833,602	8,382,024	509,836	11,229	47,999
公民館費	1,503,069	0	1,279	1,255,185	246,605	0	0
図書館費	2,287,083	0	573,536	1,508,581	200,806	1,050	3,110
博物館費	3,113,028	8,895	2,583,009	511,900	1,545	7,679	0
体育施設費	2,924,139	41,246	624,072	2,168,943	57,480	0	32,398
青少年教育施設費	713,064	0	643,784	69,280	0	0	0
女性教育施設費	-	-	-	-	-	-	-
文化会館費	918,090	0	0	918,090	0	0	0
その他の社会教育施設費	358,052	0	0	344,261	1,300	0	12,491
教委が行った社会教育活動費	1,256,080	13,140	288,481	951,959	0	2,500	0
文化財保護費	949,228	173,862	119,441	653,825	2,100	0	0
構成比	100.0	1.7	34.5	59.8	3.6	0.1	0.3

(4) 支出項目別社会教育費

社会教育費を支出項目別構成比で見ると、消費的支出75.0%、資本的支出13.5%、債務償還費11.5%となっている。

表13 支出項目別社会教育費

(単位:千円、%)

活動分野	消費的支出		資本的支出		債務償還費	
		構成比		構成比		構成比
総額	10,524,693	75.0	1,887,057	13.5	1,610,083	11.5
公民館費	1,090,922	72.6	293,751	19.5	118,396	7.9
図書館費	1,853,090	81.0	324,807	14.2	109,186	4.8
博物館費	2,298,516	73.8	58,220	1.9	756,292	24.3
体育施設費	1,893,870	64.8	597,948	20.4	432,321	14.8
青少年教育施設費	632,210	88.7	10,021	1.4	70,833	9.9
女性教育施設費	-	-	-	-	-	-
文化会館費	698,288	76.0	149,518	16.3	70,284	7.7
その他の社会教育施設費	244,896	68.4	67,701	18.9	45,455	12.7
教委が行った社会教育活動費	1,255,929	100.0	151	0.0	0	0.0
文化財保護費	556,972	58.7	384,940	40.5	7,316	0.8

4 教育行政費

(1) 教育行政費総額

平成27年度において、県及び市町村教育委員会事務局、教育事務所、教育センターなどの管理・運営・指導のために支出した経費は、総額85億4,241万3千円と前年度より3億897万6千円(3.5%)減少している。

また、県民一人当たりの支出額は、10,162円となっている。

表14 教育行政費の推移

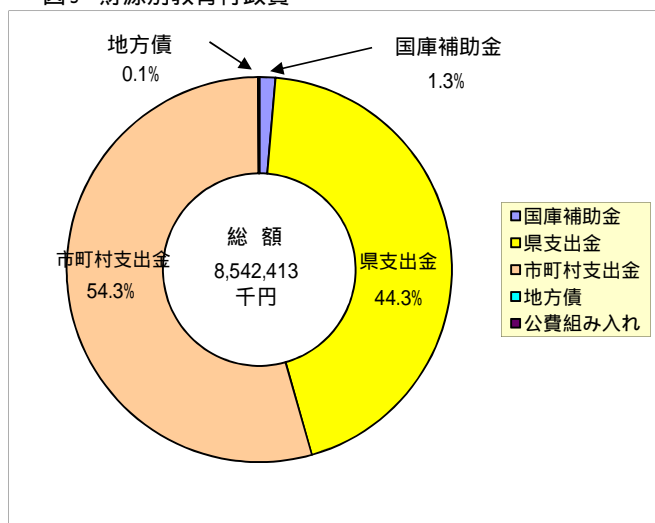
年 度	総 額	対前年度 増加率	教育費総額 に占める割合	県民一人 当たり
平成	千円	%	%	円
18	9,233,061	2.4	6.4	10,501 (7,700)
19	9,136,544	1.0	6.6	10,434 (7,508)
20	9,941,961	8.8	7.3	11,408 (7,467)
21	9,716,039	2.3	7.1	11,205 (7,631)
22	8,948,592	7.9	6.2	10,355 (7,459)
23	8,988,638	0.4	6.8	10,445 (7,398)
24	8,497,226	5.5	6.4	9,930 (7,356)
25	8,112,930	4.5	6.5	9,391 (7,116)
26	8,851,389	9.1	6.7	10,346 (7,437)
27	8,542,413	3.5	6.5	10,162 (7,468)

(注) 県民一人当たりの算定基礎となった県民人口は、当該年度の前年度末の住民基本台帳人口である。(統計調査課資料)
()内は、全国平均の数値である。

(2) 財源別教育行政費

教育行政費をその財源別構成比で見ると、県支出金44.3%、市町村支出金54.3%と、この2つで全体の98.6%を占めている。

図3 財源別教育行政費

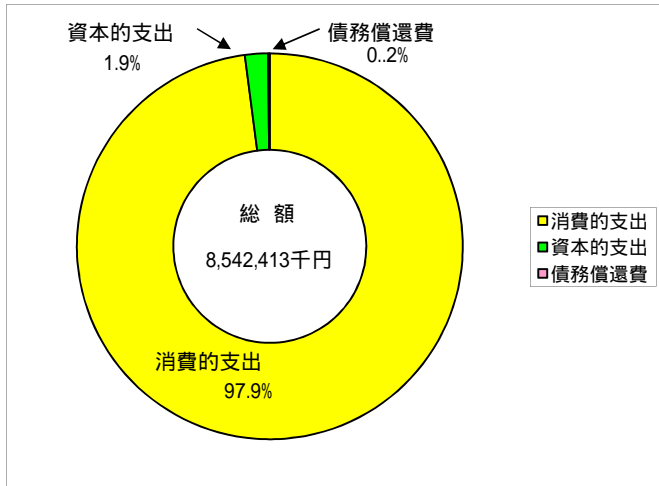


	支出額	構成比
国庫補助金	114,459	1.3
県支出金	3,780,160	44.3
市町村支出金	4,639,604	54.3
地方債	8,100	0.1
公費組み入れ	90	0.0
合 計	8,542,413	100

(3) 支出項目別教育行政費

教育行政費をその支出項目別構成比で見ると、教育行政職員の給与・旅費等を含む消費的支出が全体の97.9%を占めている。

図4 支出項目別教育行政費



	支出額	構成比
消費的支出	8,364,299	97.9
資本的支出	166,520	1.9
債務償還費	11,594	0.2
合計	8,542,413	100

統 計 表

(昭和55年度～平成27年度)

第1表 県民所得と教育費総額の推移

(単位：百万円、%)

年 度	県 民 所 得		教 育 費 総 額		県民所得に対 する教育費総 額の比率
	実 額	増加率	実 額	増加率	
昭和55	1,182,236	8.3	92,133	7.0	7.79
56	1,301,453	10.1	99,399	7.9	7.64
57	1,335,521	2.6	106,362	7.0	7.96
58	1,472,464	10.3	102,405	3.7	6.95
59	1,649,468	12.0	102,422	0.0	6.21
60	1,845,415	11.9	106,173	3.7	5.75
61	1,858,228	0.7	109,434	3.1	5.89
62	2,029,077	9.2	109,001	0.4	5.37
63	2,106,469	3.8	112,799	3.5	5.35
平成元	2,292,946	8.9	116,767	3.5	5.09
2	2,399,170	4.6	129,292	10.7	5.39
3	2,492,652	3.9	133,964	3.6	5.37
4	2,482,478	0.4	141,846	5.9	5.71
5	2,471,491	0.4	134,740	5.0	5.45
6	2,493,234	0.9	137,898	2.3	5.53
7	2,554,493	2.5	155,035	12.4	6.07
8	2,672,281	4.6	155,390	0.2	5.81
9	2,663,457	0.3	156,740	0.9	5.88
10	2,499,044	6.2	155,695	0.7	6.23
11	2,536,320	1.5	153,443	1.4	6.05
12	2,599,804	2.5	155,454	1.3	5.98
13	2,397,039	7.8	165,160	6.2	6.89
14	2,384,863	0.5	153,883	6.8	6.45
15	2,384,023	0.0	159,545	3.7	6.69
16	2,402,842	0.8	156,844	1.7	6.53
17	2,435,473	1.4	147,444	6.0	6.05
18	2,525,754	3.7	144,220	2.2	5.71
19	2,501,881	0.9	137,732	4.5	5.51
20	2,323,039	7.1	135,679	1.5	5.84
21	2,171,945	6.5	137,331	1.2	6.32
22	2,371,360	9.2	144,198	5.0	6.08
23	2,384,968	0.6	132,660	8.0	5.56
24	2,284,246	4.2	132,360	0.2	5.79
25	2,327,433	1.9	125,951	4.8	5.41
26	2,252,437	3.2	132,445	5.2	5.88
27	2,325,256	3.2	130,533	1.4	5.61

(注) 県民所得は分配所得である。(県統計調査課調)
平成20年度調査以降は教育費総額に私費を含まない。

第2表 財源別教育費総額の推移

a 実額

(単位：百万円)

年 度	教育費 総 額	公 費						公費に 組み入れ られない 寄付金	私 費
		公費合計	国 庫 補助金	県支出金	市町村 支出金	地方債	公費に組み 入れられた 寄付金		
昭和55	92,133	91,575	22,104	39,108	24,050	6,101	212	...	558
56	99,399	98,942	23,895	41,787	23,646	9,309	305	...	457
57	106,362	105,853	25,574	42,785	26,419	10,882	193	...	509
58	102,405	101,893	24,242	43,285	26,897	7,363	106	...	512
59	102,421	101,906	23,874	45,188	27,432	5,275	137	...	515
60	106,173	105,556	22,197	48,578	29,937	4,756	88	...	617
61	109,434	108,914	22,621	50,251	31,687	4,147	208	...	520
62	109,001	108,259	22,919	48,604	32,090	4,529	117	...	742
63	112,799	112,104	23,941	50,061	32,954	5,012	136	...	695
平成元	116,767	116,162	21,757	53,624	35,391	4,739	651	...	605
2	129,292	128,688	23,838	57,132	38,454	9,119	145	...	604
3	133,964	133,273	24,362	59,098	43,745	5,957	111	...	691
4	141,846	141,267	23,832	61,865	45,204	10,282	84	...	579
5	134,740	134,245	22,438	60,910	40,679	10,080	138	...	495
6	137,898	137,546	23,595	61,420	41,763	10,612	155	...	352
7	155,035	154,687	25,521	65,889	44,143	18,948	186	...	348
8	155,390	154,975	27,401	67,540	47,061	12,716	257	...	415
9	156,740	156,263	25,795	72,275	45,503	12,638	52	...	476
10	155,695	155,187	28,065	69,491	46,597	10,817	183	...	508
11	153,443	152,957	28,898	67,346	48,689	7,966	58	...	486
12	155,454	154,997	28,963	71,275	48,777	5,826	156	...	457
13	165,160	164,710	27,871	77,828	49,582	9,288	141	...	450
14	153,883	153,458	27,027	71,265	48,184	6,705	277	...	425
15	159,545	159,134	26,645	72,591	48,470	11,355	73	...	411
16	156,844	156,482	23,866	72,973	49,822	9,798	23	...	362
17	147,444	147,115	20,022	73,811	44,971	8,241	70	...	329
18	144,220	143,628	17,546	74,151	46,575	5,314	42	...	592
19	137,732	137,341	17,452	76,980	40,776	2,104	29	...	391
20	135,679	135,679	16,752	76,735	39,803	2,373	16
21	137,331	137,331	18,965	74,537	41,680	2,132	17
22	144,198	144,198	20,061	73,864	44,916	5,343	14
23	132,660	132,660	17,539	71,936	39,659	3,511	15
24	132,360	132,360	15,222	71,945	39,586	5,602	5
25	125,951	125,951	13,723	70,784	37,871	3,566	7
26	132,445	132,445	14,600	75,680	37,690	4,378	97
27	130,533	130,485	14,232	74,368	37,721	4,140	24	48	...

(注) 平成20年度調査以降の教育費総額には私費を含まない。

第2表 財源別教育費総額の推移

b 構成比

(単位：%)

年 度	教育費 総 額	公 費					公費に組み 入れられた 寄付金	公費に 組み入れ られない 寄付金	私費
		公費合計	国 庫 補助金	県支出金	市町村 支出金	地方債			
昭和55	100.0	99.4	24.0	42.4	26.1	6.6	0.2	...	0.6
56	100.0	99.5	24.0	42.0	23.8	9.4	0.3	...	0.5
57	100.0	99.5	24.0	40.2	24.8	10.2	0.2	...	0.5
58	100.0	99.5	23.7	42.3	26.3	7.2	0.1	...	0.5
59	100.0	99.5	23.3	44.1	26.8	5.2	0.1	...	0.5
60	100.0	99.4	20.9	45.8	28.2	4.5	0.1	...	0.6
61	100.0	99.5	20.7	45.9	29.0	3.8	0.2	...	0.5
62	100.0	99.3	21.0	44.6	29.4	4.2	0.1	...	0.7
63	100.0	99.4	21.2	44.4	29.2	4.4	0.1	...	0.6
平成元	100.0	99.5	18.6	45.9	30.3	4.1	0.6	...	0.5
2	100.0	99.5	18.4	44.2	29.7	7.1	0.1	...	0.5
3	100.0	99.5	18.2	44.1	32.7	4.4	0.1	...	0.5
4	100.0	99.6	16.8	43.6	31.9	7.2	0.1	...	0.4
5	100.0	99.6	16.7	45.2	30.2	7.5	0.1	...	0.4
6	100.0	99.7	17.1	44.5	30.3	7.7	0.1	...	0.3
7	100.0	99.7	16.4	42.5	28.5	12.2	0.1	...	0.3
8	100.0	99.7	17.6	43.4	30.3	8.2	0.2	...	0.3
9	100.0	99.7	16.5	46.1	29.0	8.1	0.0	...	0.3
10	100.0	99.7	18.0	44.6	29.9	7.0	0.1	...	0.3
11	100.0	99.7	18.8	43.9	31.7	5.2	0.1	...	0.3
12	100.0	99.7	18.6	45.9	31.3	3.8	0.1	...	0.3
13	100.0	99.7	16.9	47.1	30.0	5.6	0.1	...	0.3
14	100.0	99.7	17.6	46.3	31.3	4.3	0.2	...	0.3
15	100.0	99.7	16.7	45.5	30.4	7.1	0.0	...	0.3
16	100.0	99.8	15.2	46.5	31.8	6.2	0.0	...	0.2
17	100.0	99.8	13.6	50.1	30.5	5.6	0.0	...	0.2
18	100.0	99.6	12.2	51.4	32.3	3.7	0.0	...	0.4
19	100.0	99.7	12.7	55.9	29.6	1.5	0.0	...	0.3
20	100.0	100.0	12.3	56.6	29.3	1.7	0.0
21	100.0	100.0	13.8	54.3	30.4	1.6	0.0
22	100.0	100.0	13.9	51.2	31.2	3.7	0.0
23	100.0	100.0	13.2	54.2	29.9	2.7	0.0
24	100.0	100.0	11.5	54.4	29.9	4.2	0.0
25	100.0	100.0	10.9	56.2	30.1	2.8	0.0
26	100.0	100.0	11.0	57.1	28.5	3.3	0.1
27	100.0	99.9	10.9	56.9	28.9	3.1	0.1	0.1	...

(注) 平成20年度調査以降の教育費総額には私費を含まない。

第3表 分野別教育費総額の推移

a 実額

(単位：百万円)

年 度	教育費 総 額	学 校 教 育 (学 校 種 別)									社 会 教 育	教 育 行 政
		幼稚園	小学校	中学校	(盲・ ろう) 特別支 援学校	高等学 校全日 制課程	高等学 校定時 制課程	高等学 校通信 制課程	専 修 学 校	各 種 学 校		
昭和55	92,131	189	37,197	19,459	2,312	17,434	836	99	9,896	4,709
56	99,399	185	41,680	21,670	2,599	17,306	860	108	10,204	4,787
57	106,362	201	42,992	20,861	3,045	19,295	985	98	13,410	5,475
58	102,405	167	40,313	22,810	2,634	17,758	1,040	120	11,932	5,631
59	102,421	182	40,213	21,870	3,248	19,472	997	117	10,175	6,147
60	106,176	175	38,414	22,795	3,066	22,022	1,087	112	414	17	12,170	5,904
61	109,434	186	39,870	24,931	3,013	20,352	1,046	114	510	19	13,082	6,311
62	109,002	185	41,947	22,999	2,917	20,796	836	116	516	19	11,851	6,820
63	112,799	467	41,884	24,647	3,144	21,016	1,198	103	444	15	12,848	7,033
平成元	116,767	253	42,465	24,374	3,310	23,735	1,222	169	429	19	13,624	7,167
2	129,292	278	43,546	25,990	3,538	27,647	1,300	138	1,219	22	17,399	8,215
3	133,965	285	44,105	31,631	3,877	24,414	1,296	120	849	25	18,958	8,405
4	141,846	285	48,201	31,138	3,851	26,541	1,452	133	960	24	19,502	9,759
5	134,740	314	44,843	27,461	4,191	28,036	1,444	105	794	30	18,145	9,377
6	137,898	359	45,313	28,395	4,469	23,655	1,522	173	647	29	23,696	9,640
7	155,035	296	46,107	27,808	6,421	27,755	1,523	117	2,309	32	32,458	10,209
8	155,390	313	48,545	29,338	5,051	30,972	1,800	154	1,063	35	27,756	10,362
9	156,740	328	50,069	28,093	5,215	33,698	1,776	120	487	36	26,713	10,206
10	155,695	302	51,523	30,240	5,682	30,249	1,783	172	536	24	24,888	10,297
11	153,443	317	54,210	30,150	6,174	26,686	1,848	160	534	30	23,276	10,058
12	155,454	288	53,053	31,741	7,835	27,147	1,867	144	520	30	22,953	9,876
13	165,160	231	52,406	32,194	6,106	36,166	1,881	153	508	30	24,313	11,172
14	153,883	229	52,985	31,921	6,124	27,506	1,867	148	529	29	22,065	10,480
15	159,545	221	57,633	30,037	6,263	27,357	1,618	150	505	...	25,853	9,908
16	156,844	235	52,108	31,235	7,101	27,619	1,571	164	484	...	26,519	9,809
17	147,444	262	51,224	29,739	8,023	25,505	1,587	144	478	...	21,018	9,465
18	144,220	254	53,589	29,744	8,527	22,842	1,823	176	532	...	17,499	9,233
19	137,732	249	50,065	29,894	7,991	22,492	1,829	206	509	...	15,361	9,137
20	135,679	258	49,997	28,485	7,169	21,944	1,647	141	704	...	15,391	9,942
21	137,331	268	52,094	27,586	6,739	22,460	1,469	144	670	...	16,185	9,716
22	144,198	297	52,126	29,389	6,811	24,466	1,492	142	2,294	...	18,232	8,949
23	132,660	259	48,376	26,618	6,896	20,681	1,770	163	720	...	18,189	8,988
24	132,360	226	47,461	27,608	7,238	20,642	3,088	143	708	...	16,749	8,497
25	125,951	232	44,695	27,205	6,856	20,955	1,673	190	651	...	15,381	8,113
26	132,445	226	45,055	26,735	9,196	23,025	2,173	161	706	...	16,316	8,852
27	130,533	198	47,025	27,809	7,725	22,588	1,826	128	670	...	14,022	8,542

(注) 平成20年度調査以降の教育費総額には私費を含まない。

第3表 分野別教育費総額の推移

b 構成比

(単位：%)

年度	教育費 総額	学 校 教 育 (学 校 種 別)									社 会 教 育	
		幼稚園	小学校	中学校	(盲・ ろう) 特別支 援学校	高等学 校全日 制課程	高等学 校定時 制課程	高等学 校通信 制課程	専 修 学 校	各 種 学 校	教 育	行 政
昭和55	100.0	0.2	40.4	21.1	2.5	18.9	0.9	0.1	10.7	5.1
56	100.0	0.2	41.9	21.8	2.6	17.4	0.9	0.1	10.3	4.8
57	100.0	0.2	40.4	19.6	2.9	18.1	0.9	0.1	12.6	5.1
58	100.0	0.2	39.4	22.3	2.6	17.3	1.0	0.1	11.7	5.5
59	100.0	0.2	39.3	21.4	3.2	19.0	1.0	0.1	9.9	6.0
60	100.0	0.2	36.2	21.5	2.9	20.7	1.0	0.1	0.4	0.0	11.5	5.6
61	100.0	0.2	36.4	22.8	2.8	18.6	1.0	0.1	0.5	0.0	12.0	5.8
62	100.0	0.2	38.5	21.1	2.7	19.1	0.8	0.1	0.5	0.0	10.9	6.3
63	100.0	0.4	37.1	21.9	2.8	18.6	1.1	0.1	0.4	0.0	11.4	6.2
平成元	100.0	0.2	36.4	20.9	2.8	20.3	1.0	0.1	0.4	0.0	11.7	6.1
2	100.0	0.2	33.7	20.1	2.7	21.4	1.0	0.1	0.9	0.0	13.5	6.4
3	100.0	0.2	32.9	23.6	2.9	18.2	1.0	0.1	0.6	0.0	14.2	6.3
4	100.0	0.2	34.0	22.0	2.7	18.7	1.0	0.1	0.7	0.0	13.7	6.9
5	100.0	0.2	33.3	20.4	3.1	20.8	1.1	0.1	0.6	0.0	13.5	7.0
6	100.0	0.3	32.9	20.6	3.2	17.2	1.1	0.1	0.5	0.0	17.2	7.0
7	100.0	0.2	29.8	17.9	4.1	17.9	1.0	0.1	1.5	0.0	20.9	6.6
8	100.0	0.2	31.2	18.9	3.2	19.9	1.2	0.1	0.7	0.0	17.9	6.7
9	100.0	0.2	31.9	17.9	3.3	21.5	1.1	0.1	0.3	0.0	17.0	6.5
10	100.0	0.2	33.1	19.4	3.6	19.4	1.1	0.1	0.3	0.0	16.0	6.6
11	100.0	0.2	35.3	19.6	4.0	17.4	1.2	0.1	0.4	0.0	15.2	6.6
12	100.0	0.2	34.1	20.4	5.0	17.5	1.2	0.1	0.3	0.0	14.8	6.4
13	100.0	0.1	31.7	19.5	3.7	21.9	1.1	0.1	0.3	0.0	14.7	6.8
14	100.0	0.1	34.5	20.8	4.0	17.9	1.2	0.1	0.3	0.0	14.3	6.8
15	100.0	0.1	36.1	18.9	3.9	17.2	1.0	0.1	0.3	...	16.2	6.2
16	100.0	0.2	33.2	19.9	4.5	17.6	1.0	0.1	0.3	...	16.9	6.3
17	100.0	0.2	34.7	20.2	5.4	17.3	1.1	0.1	0.3	...	14.3	6.4
18	100.0	0.2	37.2	20.6	5.9	15.8	1.3	0.1	0.4	...	12.1	6.4
19	100.0	0.2	36.4	21.7	5.8	16.3	1.3	0.2	0.4	...	11.2	6.6
20	100.0	0.2	36.8	21.0	5.3	16.2	1.2	0.1	0.5	...	11.3	7.3
21	100.0	0.2	37.9	20.1	4.9	16.4	1.1	0.1	0.5	...	11.8	7.1
22	100.0	0.2	36.2	20.4	4.7	17.0	1.0	0.1	1.6	...	12.6	6.2
23	100.0	0.2	36.5	20.1	5.2	15.6	1.3	0.1	0.5	...	13.7	6.8
24	100.0	0.2	35.8	20.9	5.5	15.6	2.3	0.1	0.5	...	12.7	6.4
25	100.0	0.2	35.5	21.6	5.4	16.6	1.3	0.2	0.5	...	12.2	6.5
26	100.0	0.2	34.0	20.2	7.0	17.4	1.6	0.1	0.5	...	12.3	6.7
27	100.0	0.2	36.0	21.3	5.9	17.3	1.4	0.1	0.5	...	10.8	6.5

(注) 平成20年度調査以降の教育費総額には私費を含まない。

第4表 学校種別1人当たり教育費の推移（全国平均と山梨県の比較）

（単位：円）

年 度	幼 稚 園		小 学 校		中 学 校	
	全 国	山 梨	全 国	山 梨	全 国	山 梨
昭和55	279,922	423,454	433,730	479,593	529,696	547,367
56	305,605	386,864	448,380	541,545	549,456	589,784
57	327,432	437,965	445,976	560,864	532,966	546,565
58	333,641	372,129	455,853	531,959	551,985	597,180
59	352,947	426,916	459,695	540,113	573,800	574,584
60	375,051	388,427	482,781	528,561	579,421	590,757
61	405,431	412,509	509,029	564,650	562,394	638,953
62	424,719	399,835	540,192	612,272	572,911	595,889
63	436,450	1,017,179	578,909	630,929	599,117	652,755
平成元	482,131	473,606	615,501	654,208	641,535	670,121
2	541,178	512,441	668,175	683,308	723,824	733,338
3	605,195	529,258	711,338	701,640	792,639	919,217
4	658,738	549,641	752,326	775,776	844,369	930,539
5	669,321	569,677	766,907	733,147	857,525	851,124
6	707,426	645,926	776,047	741,864	881,029	910,751
7	715,998	529,211	816,383	767,331	906,945	910,257
8	736,990	553,722	843,914	825,404	917,920	967,035
9	743,040	594,468	860,011	867,756	938,057	927,747
10	747,454	591,029	879,584	908,159	949,072	1,014,036
11	751,626	593,071	892,252	966,057	962,423	1,041,499
12	738,829	587,699	904,615	963,932	974,324	1,111,713
13	750,390	511,095	919,922	954,597	1,002,240	1,157,137
14	738,624	485,208	923,566	970,703	1,027,678	1,170,636
15	705,766	498,845	909,892	1,062,862	1,028,802	1,138,114
16	705,534	538,154	901,573	973,451	1,032,028	1,194,304
17	698,606	627,421	894,799	971,395	1,036,623	1,141,265
18	700,544	643,587	889,404	1,030,236	1,033,857	1,150,148
19	718,379	629,793	892,064	988,323	1,036,342	1,155,150
20	738,492	660,430	880,948	1,007,643	1,035,473	1,108,415
21	785,441	691,881	905,251	1,075,362	1,056,624	1,080,391
22	797,948	861,510	908,184	1,103,823	1,072,875	1,176,955
23	813,214	817,514	898,918	1,048,370	1,045,548	1,090,016
24	795,768	749,674	912,818	1,058,719	1,054,908	1,152,474
25	831,893	727,176	912,044	1,021,392	1,043,471	1,166,776
26	869,847	766,017	939,593	1,056,845	1,072,523	1,162,754
27	872,942	818,029	947,269	1,127,746	1,086,126	1,241,962

(注) 公費と私費の合計額

平成20年度調査以降は教育費総額に私費を含まない。

第4表 学校種類別1人当たり教育費の推移（全国平均と山梨県の比較）

（単位：円）

年 度	(盲・ろう)特別支援学校		高等学校全日制課程		高等学校定時制課程	
	全 国	山 梨	全 国	山 梨	全 国	山 梨
昭和55	4,014,743	3,646,016	598,563	583,396	1,016,561	1,177,503
56	4,148,234	4,042,479	648,086	582,782	1,054,528	1,316,671
57	4,120,908	4,817,215	681,332	669,985	1,100,665	1,749,012
58	4,352,025	4,167,863	684,689	612,590	1,116,000	1,924,976
59	4,486,741	5,058,854	690,932	652,166	1,148,197	1,878,204
60	4,784,379	4,922,125	686,005	711,069	1,116,134	1,940,964
61	4,948,692	4,843,831	687,411	653,975	1,120,101	1,788,764
62	5,158,244	4,845,196	684,606	673,248	1,113,919	1,357,096
63	5,397,226	5,448,553	685,451	673,933	1,145,640	2,016,392
平成元	5,792,131	5,797,342	698,164	754,074	1,184,749	1,932,497
2	6,560,053	6,651,278	738,275	891,222	1,291,214	2,068,774
3	7,155,373	7,384,105	795,783	810,225	1,444,165	1,911,720
4	7,771,344	7,395,985	852,704	914,378	1,716,466	2,190,078
5	8,439,859	8,348,795	919,400	995,093	1,862,081	2,407,682
6	8,685,454	9,232,678	947,312	863,806	1,969,461	2,783,238
7	9,124,337	12,765,489	995,691	1,043,843	2,068,494	2,825,772
8	9,535,444	9,603,219	1,059,419	1,204,856	2,087,274	3,168,511
9	9,709,986	10,086,849	1,100,082	1,356,559	2,147,051	2,578,023
10	9,634,648	10,561,664	1,115,681	1,236,163	2,080,841	2,618,669
11	9,754,442	11,104,009	1,091,833	1,093,513	1,960,272	2,598,331
12	9,657,023	13,673,012	1,101,297	1,105,478	1,902,476	2,433,558
13	9,291,777	10,026,176	1,129,336	1,488,879	1,861,965	2,366,531
14	9,107,237	9,509,259	1,157,366	1,167,534	1,840,727	2,297,089
15	9,129,165	8,959,273	1,137,605	1,181,746	1,773,051	1,934,883
16	8,785,322	10,086,987	1,143,267	1,228,585	1,834,859	1,741,580
17	8,705,439	10,901,099	1,148,772	1,163,639	1,728,516	1,736,187
18	8,586,822	11,205,501	1,168,993	1,081,964	1,708,118	2,032,812
19	8,390,908	10,310,379	1,191,183	1,079,384	1,796,671	2,045,346
20	8,088,298	9,132,696	1,156,557	1,057,548	1,660,047	1,893,440
21	7,879,125	8,032,271	1,148,797	1,091,866	1,635,934	1,673,085
22	7,710,042	7,584,450	1,126,700	1,184,619	1,488,894	1,663,713
23	7,402,125	7,511,326	1,102,713	1,012,897	1,490,624	2,027,706
24	7,264,104	7,824,817	1,109,707	1,020,771	1,600,666	3,707,546
25	7,043,301	7,133,897	1,098,240	1,060,091	1,577,161	2,086,288
26	7,252,341	9,373,887	1,151,901	1,196,296	1,693,409	2,699,280
27	7,268,095	7,764,365	1,192,314	1,200,512	1,684,823	2,418,197

(注) 公費と私費の合計額

平成20年度調査以降は教育費総額に私費を含まない。

第5表 総行政費に対する教育費の割合の推移

(単位：千円、%)

年 度	県 分		割合(B)/(A)
	行政費総額 (A)	教育費総額 (B)	
昭和56	247,239,149	60,515,555	24.5
昭和57	281,494,026	64,566,634	22.9
昭和55	230,035,732	57,874,587	25.2
56	247,239,149	60,515,555	24.5
57	281,494,026	64,566,634	22.9
58	281,071,453	61,453,373	21.9
59	271,563,897	64,601,807	23.8
60	285,165,213	68,628,507	24.1
61	292,403,970	70,437,396	24.1
62	310,827,950	69,044,390	22.2
63	325,982,641	73,984,519	22.7
平成元	354,180,303	74,841,375	21.1
2	394,342,892	81,403,143	20.6
3	425,119,216	81,058,953	19.1
4	460,863,710	86,453,608	18.8
5	493,413,861	86,429,615	17.5
6	501,318,133	84,896,761	16.9
7	494,270,596	98,123,254	19.9
8	496,111,842	101,665,144	20.5
9	507,934,871	103,625,936	20.4
10	541,660,640	99,655,175	18.4
11	521,187,652	96,419,459	18.5
12	516,036,101	98,461,029	19.1
13	521,045,007	102,967,579	19.8
14	504,539,587	98,989,314	19.6
15	491,646,912	102,849,191	20.9
16	470,687,588	102,238,755	21.7
17	455,470,821	98,987,573	21.7
18	438,053,808	95,292,572	21.8
19	435,481,255	93,751,381	21.5
20	444,735,988	92,014,269	20.7
21	478,873,693	91,206,129	19.0
22	476,303,722	91,206,756	19.1
23	479,788,438	92,082,135	19.2
24	467,158,851	91,040,415	19.5
25	488,189,938	87,539,664	17.9
26	475,104,073	92,283,402	19.4
27	468,026,105	89,184,130	19.1

(注) ここでの「行政費総額」は、県の各年度の一般会計歳出決算総額を掲載しており、市町村の会計に属する支出を含んでいない。

同様に「教育費総額」についても、県の一般会計に属する分のみ(私費を除く)掲載している。これには、県立の施設の運営に要した経費に加え、県が市町村立学校のために支出した経費や、市町村教育委員会に勤務する教員身分の指導主事の給与並びに私学振興費も含まれている。