

令和3年度富士五湖水質補足調査結果

1. 目的

本調査は、富士五湖のより詳細な水質の把握等を目的に、水質汚濁防止法に基づく公共用水域水質測定を補うため、湖水質の水平分布、夏期の貧酸素層の水質等の調査を昭和55年から実施してきた。

近年の富士五湖では、公共用水域水質測定でCODの環境基準の超過が確認されており、当該超過の原因究明が喫緊の課題となっている。

そこで、令和3年度の調査項目にCOD、溶存態COD及び溶存態有機炭素を新たに追加し、既存の項目と併せて解析することで、CODの環境基準超過の原因について調査を行った。

加えて、湖内の水温躍層の形成・消滅が栄養塩等の水質と密接に関係しているため、水中の垂直方向の水温等の調査を実施した。

また、新たに環境基準として設定された底層溶存酸素量（以下、底層DO）の実態を把握するため、水中の垂直方向の溶存酸素量調査を実施した。

2. 調査方法

(1) 調査項目と分析方法

調査項目	略記号	測定・分析方法
水深	-	超音波センサ法
水温	-	多項目水質計 EX01 (YSI)
水色	-	フォーレル・ウーレ水色計
透明度	Tr	セッキ板法
電気伝導度	EC	多項目水質計 EX01 (YSI)
水素イオン濃度	pH	多項目水質計 EX01 (YSI)
溶存酸素濃度	DO	多項目水質計 EX01 (YSI)
浮遊物質	SS	ろ過法
全有機炭素	TOC	Sievers M5310C (セントラル科学)
溶存態有機炭素	DOC	Sievers M5310C (セントラル科学)
化学的酸素要求量	COD	過マンガン酸カリウム滴定法
溶存態化学的酸素要求量	D-COD	過マンガン酸カリウム滴定法
クロロフィル a	Chl-a	アセトン抽出法
全窒素濃度	TN	高压分解-紫外線吸光光度法
溶存態全窒素濃度	DTN	高压分解-紫外線吸光光度法
硝酸態窒素濃度	NO ₃ ⁻ -N	イオンクロマトグラフ法
亜硝酸態窒素濃度	NO ₂ ⁻ -N	イオンクロマトグラフ法
アンモニア態窒素濃度	NH ₄ ⁺ -N	イオンクロマトグラフ法
全リン濃度	TP	高压分解-モリブデン青法
溶存態全リン濃度	DTP	高压分解-モリブデン青法
リン酸態リン濃度	PO ₄ ³⁻ -P	モリブデン青法

※溶存態試料は、0.45μm メンブレンフィルターでろ過した

(2) 調査頻度

各湖の調査は、毎月1回の頻度で実施した。

(3) 調査地点

河口湖	4地点 (湖西域、湖央域、湖東域、湖北域)
山中湖	2地点 (湖東域、湖央域)
精進湖	1地点 (湖央域)
本栖湖	1地点 (湖央域)
西湖	1地点 (湖央域)
計	9地点



(4) 採取 (測定) 方法

各調査地点において、水深や透明度、水色を測定するとともに、水深約30cmの表層水を採取した。

採取した試料は、冷暗所で保存して当所に持ち帰り分析に供した。直ちに分析できない調査項目は約5℃の冷暗所で試料を保存し、速やかに分析に供した。

また、現場では多項目水質計を用いて水深別の水温、pH、EC、DOを測定した。

なお、湖底直上約10cmで測定したDOを底層DOとした。

3. 水質調査結果の概要

各湖のCOD、TN、TP及びChl-a濃度の傾向は以下のとおりであった(各湖の湖心データ)。

(1) COD

本栖湖は概ね環境基準(1mg/L)以下であったが秋季から冬季(10月~1月)に環境基準を超過した(最大値:1.1mg/L)。西湖(最大値:2.3mg/L)、河口湖(最大値:3.0mg/L)、山中湖(最大値:2.9mg/L)及び精進湖(最大値:3.0mg/L)は環境基準(3mg/L)を達成した。

(2) TN及びTP

本栖湖及び山中湖は年間通じて明確な季節変動は見られなかった。西湖、河口湖及び精進湖は夏季に低く冬季に高い傾向が見られた。夏季は水温躍層の形成により底層からの窒素やリンの供給が滞り、冬季は水温躍層が消滅し、湖水が全層にわたり循環して底層から窒素やリンが供給するためと考えられた。

(3) Chl-a

本栖湖と山中湖は、年間通じて大きな変化は見られなかった。西湖、河口湖及び精進湖は冬季に濃度は上昇する傾向が見られた。これは、湖水の循環により底層の窒素やリンが表層に供給され、これを栄養分とした植物プランクトンが増殖したためと考えられた。

(4) 形態別の COD について

各湖湖心の COD と D-COD の季節変化を図 1 に、D-COD/COD 比の年平均値の結果を表 1 にそれぞれ示した。

本栖湖と西湖の溶存態比は 88~89% で、懸濁態 COD の寄与率は低かった。一方で、河口湖と山中湖、精進湖の溶存態比は 77~80% で、懸濁態 COD の寄与率は本栖湖や西湖より高い傾向にあった。

COD と D-COD の季節変化は、本栖湖では春季から夏季にかけて緩やかに低下し、夏季の終わりに上昇したが、その後は冬季にかけてほとんど変動は見られなかった。西湖では秋季に上昇が見られ、河口湖と山中湖では夏季と冬季に上昇する傾向が見られた。また、精進湖では冬季から春季の始めにかけて上昇する傾向が見られた。

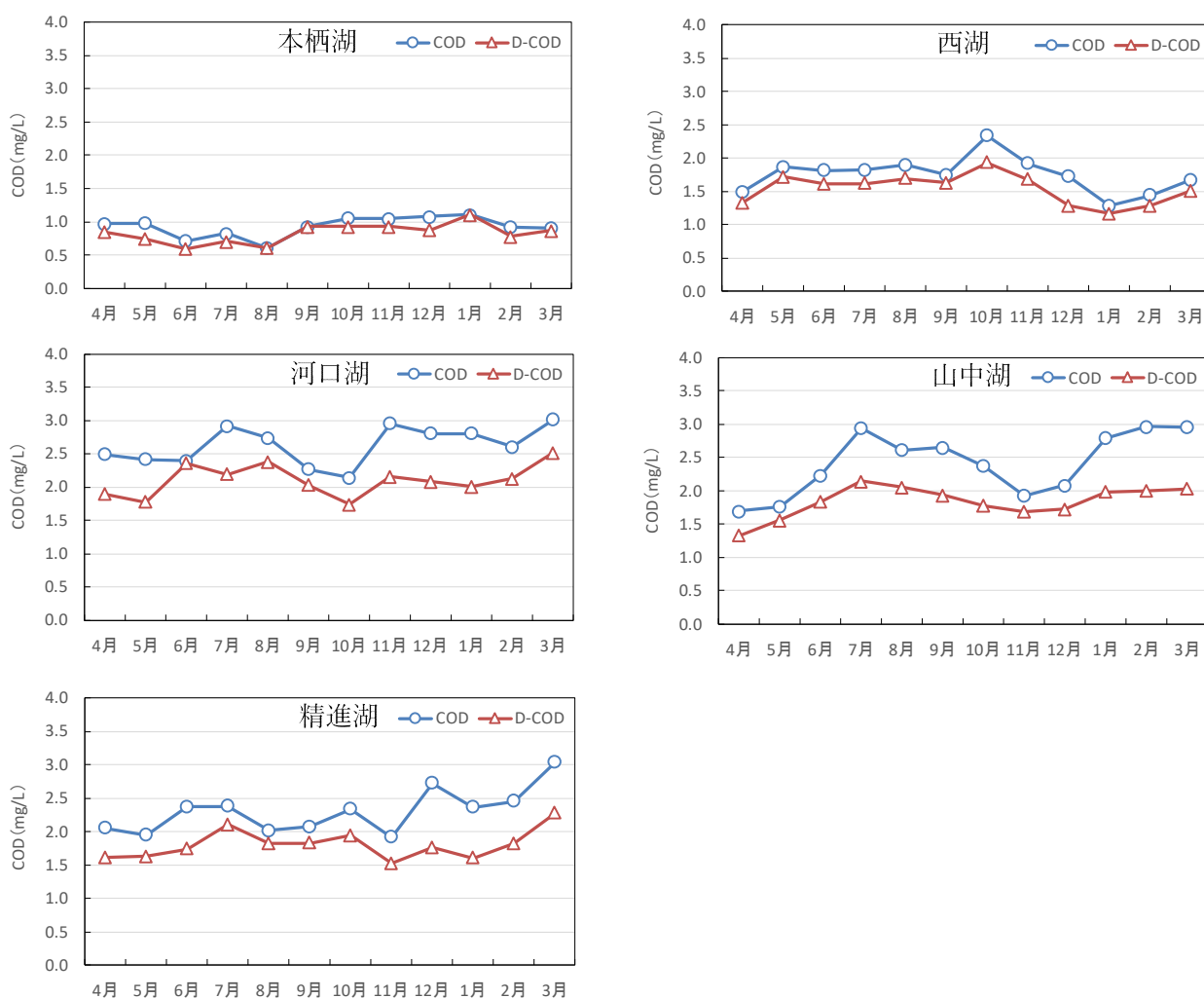


図 1 各湖の COD と D-COD の季節変化

表1 各湖の D-COD/COD 比の年平均値の結果

	平均	偏差	最大	最小
本栖湖	0.89	0.07	1.00	0.76
西湖	0.88	0.05	0.93	0.74
河口湖	0.80	0.07	0.98	0.71
山中湖	0.77	0.06	0.89	0.68
精進湖	0.80	0.08	0.91	0.65

(5) 懸濁態 COD と植物プランクトンの関係

閉鎖性水域の湖沼では、懸濁態 COD (P-COD) の多くは植物プランクトン由来であると考えられるため、P-COD と植物プランクトン量の指標である Chl-a との相関係数を表 2 に示した。

なお、本栖湖は Chl-a が報告下限値になる測定月があり、相関係数算出のための十分なデータ数を確保できなかった。

西湖と河口湖、精進湖は、双方の間に強い正の相関関係が得られ ($r=0.72\sim0.91$)、懸濁態 COD の多くは植物プランクトン由来であると考えられた。一方で、山中湖は双方の間に正の相関関係が得られたものの ($r=0.53$)、非植物プランクトン由来の寄与が他湖より大きいと考えられた。

表2 各湖の P-COD と Chl-a の相関係数

	P-CODとChl-a
本栖湖	—
西湖	0.88
河口湖	0.72
山中湖	0.53
精進湖	0.91

4. 多項目水質計による水質測定結果の概要

各湖の水温躍層水深、夏季底層 DO 最低値及び全循環の確認月を表 3 に示した。詳細な結果は、富士五湖水質補足調査資料を添付した。

表3 多項目水質計で得られた主な水質結果

湖沼名	水温躍層水深 (m)	夏季底層DO最低値 (mg/L)	湖水の全循環確認月*
本栖湖	7~20	8.4	2022年2月
西湖	3~16	0.8	2022年1月
河口湖	4~8	0.3	2021年11月
山中湖	3~9	0.2	2021年11月
精進湖	2~8	0.2	2021年12月

* 全水深の水温が等温になった月

(1) 本栖湖

8月に水温躍層（水深7～20m）を形成した。その後、2月に全層が等温になり全循環した。夏季の底層付近のD₀は最も低濃度で8.4mg/Lであった。本栖湖は水深が100m以上あり、正確な底層D₀の測定は困難であった。

(2) 西湖

8月に水温躍層（水深3～16m）を形成した。その後、1月に全層が等温になり全循環した。夏季の底層D₀は最も低濃度で0.8mg/Lであり貧酸素化していた。

(3) 河口湖

8月に水温躍層（水深4～8m）を形成した。その後、11月に全層が等温になり全循環した。夏季の底層D₀は最も低濃度で0.3mg/Lであり貧酸素化していた。

(4) 山中湖

8月に水温躍層（水深3～9m）を形成した。その後、11月に全層が等温になり全循環した。夏季の底層D₀は最も低濃度で0.2mg/Lであり貧酸素化していた。

(5) 精進湖

8月に水温躍層（水深2～8m）を形成した。その後、12月に全層が等温になり全循環した。夏季の底層D₀は最も低濃度で0.2mg/Lであり貧酸素化していた。

5. 調査結果の詳細

別紙のとおり。

令和3年4月 富士五湖水質補足調査結果

測定項目	単位	報告 下限値										
調査水域	—	—	本栖湖	西湖	河口湖	河口湖	河口湖	河口湖	河口湖	山中湖	山中湖	精進湖
調査地点	—	—	湖央	湖央	湖西	湖央	湖東	湖北	湖東	湖央	湖央	
検体番号	—	—	St. 1	St. 1	St. 1	St. 2	St. 3	St. 4	St. 1	St. 2	St. 1	
採水年月日	—	—	R3.4.14	R3.4.13	R3.4.13	R3.4.13	R3.4.13	R3.4.13	R3.4.13	R3.4.14	R3.4.14	R3.4.13
測定項目	浮遊物質量	mg/l	<1	1	1	1	2	2	2	3	2	3
	全有機炭素	mg/l	<0.5	0.6	1.1	1.4	1.4	1.4	1.4	1.2	1.2	1.6
	溶存態有機炭素	mg/l	<0.5	0.5	0.8	1.1	1.3	1.3	1.2	1.1	1.0	1.1
	化学的酸素要求量	mg/l	<0.5	0.9	1.4	2.2	2.4	2.2	2.4	1.3	1.6	2.0
	溶存態化学的酸素要求量	mg/l	<0.5	0.8	1.3	1.6	1.8	1.8	1.7	1.0	1.3	1.6
	クロロフィルa	mg/l	<0.001	0.001	0.002	0.004	0.007	0.006	0.006	0.003	0.003	0.008
	全窒素	mg/l	<0.05	0.13	0.37	0.19	0.22	0.23	0.22	0.11	0.10	0.18
	溶存態全窒素	mg/l	<0.05	0.11	0.20	0.11	0.13	0.13	0.12	< 0.05	0.05	0.07
	硝酸態窒素	mg/l	<0.02	0.11	0.19	0.06	0.05	0.05	0.07	< 0.02	< 0.02	< 0.02
	亜硝酸態窒素	mg/l	<0.02	< 0.02	< 0.02	< 0.02	< 0.02	< 0.02	< 0.02	< 0.02	< 0.02	< 0.02
	アンモニア態窒素	mg/l	<0.02	< 0.02	< 0.02	< 0.02	< 0.02	< 0.02	< 0.02	< 0.02	< 0.02	< 0.02
	全リン	mg/l	<0.003	0.003	0.009	0.009	0.014	0.014	0.012	0.014	0.010	0.019
	溶存態全リン	mg/l	<0.003	< 0.003	0.003	0.003	0.004	0.004	0.006	0.004	0.004	0.007
リン酸態リン	mg/l	<0.003	< 0.003	< 0.003	< 0.003	< 0.003	< 0.003	< 0.003	< 0.003	< 0.003	< 0.003	

令和3年5月 富士五湖水質補足調査結果

測定項目	単位	報告 下限値										
調査水域	—	—	本栖湖	西湖	河口湖	河口湖	河口湖	河口湖	河口湖	山中湖	山中湖	精進湖
調査地点	—	—	湖央	湖央	湖西	湖央	湖東	湖北	湖東	湖央	湖央	
検体番号	—	—	St. 1	St. 1	St. 1	St. 2	St. 3	St. 4	St. 1	St. 2	St. 1	
採水年月日	—	—	R3.5.12	R3.5.11	R3.5.11	R3.5.11	R3.5.11	R3.5.11	R3.5.11	R3.5.12	R3.5.12	R3.5.11
測定項目	浮遊物質量	mg/l	<1	1	1	1	2	1	2	2	1	1
	全有機炭素	mg/l	<0.5	0.5	1.1	1.6	1.7	1.6	1.7	1.3	1.2	1.4
	溶存態有機炭素	mg/l	<0.5	0.5	0.8	1.2	1.3	1.3	1.4	1.0	1.0	1.1
	化学的酸素要求量	mg/l	<0.5	0.9	1.8	2.3	2.4	2.2	2.5	2.2	1.7	1.9
	溶存態化学的酸素要求量	mg/l	<0.5	0.7	1.7	1.6	1.7	1.8	1.7	1.7	1.5	1.6
	クロロフィルa	mg/l	<0.001	< 0.001	0.001	0.005	0.003	0.003	0.004	0.003	0.001	0.002
	全窒素	mg/l	<0.05	0.12	0.25	0.20	0.18	0.17	0.21	0.10	0.09	0.12
	溶存態全窒素	mg/l	<0.05	0.11	0.15	< 0.05	0.06	0.07	0.08	< 0.05	< 0.05	< 0.05
	硝酸態窒素	mg/l	<0.02	0.11	0.12	< 0.02	< 0.02	< 0.02	< 0.02	< 0.02	< 0.02	< 0.02
	亜硝酸態窒素	mg/l	<0.02	< 0.02	< 0.02	< 0.02	< 0.02	< 0.02	< 0.02	< 0.02	< 0.02	< 0.02
	アンモニア態窒素	mg/l	<0.02	< 0.02	< 0.02	< 0.02	< 0.02	< 0.02	< 0.02	< 0.02	< 0.02	< 0.02
	全リン	mg/l	<0.003	< 0.003	0.007	0.016	0.014	0.015	0.018	0.013	0.014	0.012
	溶存態全リン	mg/l	<0.003	< 0.003	< 0.003	< 0.003	0.003	0.003	0.007	0.003	0.004	0.004
リン酸態リン	mg/l	<0.003	< 0.003	< 0.003	< 0.003	< 0.003	< 0.003	< 0.003	< 0.003	< 0.003	< 0.003	

令和3年6月 富士五湖水質補足調査結果

測定項目	単位	報告 下限値											
調査水域	—	—	本栖湖	西湖	河口湖	河口湖	河口湖	河口湖	河口湖	山中湖	山中湖	精進湖	
調査地点	—	—	湖央	湖央	湖西	湖央	湖東	湖北	湖東	湖央	湖央		
検体番号	—	—	St. 1	St. 1	St. 1	St. 2	St. 3	St. 4	St. 1	St. 2	St. 1		
採水年月日	—	—	R3.6.15	R3.6.1	R3.6.1	R3.6.1	R3.6.1	R3.6.1	R3.6.1	R3.6.2	R3.6.2	R3.6.1	
測定項目	浮遊物質量	mg/l	<1	1	1	1	1	1	1	2	1	2	
	全有機炭素	mg/l	<0.5	0.5	1.0	1.5	1.6	1.6	1.6	1.3	1.2	1.5	
	溶存態有機炭素	mg/l	<0.5	0.5	0.8	1.3	1.4	1.4	1.5	1.1	1.1	1.2	
	化学的酸素要求量	mg/l	<0.5	0.7	1.8	2.2	2.3	2.6	2.5	2.0	2.2	2.3	
	溶存態化学的酸素要求量	mg/l	<0.5	0.5	1.6	2.1	2.3	2.5	2.2	1.7	1.8	2.1	
	クロロフィルa	mg/l	<0.001	< 0.001	0.001	< 0.001	0.001	0.001	0.001	0.001	0.002	0.002	0.001
	全窒素	mg/l	<0.05	0.14	0.14	0.11	0.11	0.11	0.12	0.12	0.16	0.16	
	溶存態全窒素	mg/l	<0.05	0.12	0.07	0.06	0.06	0.07	0.08	< 0.05	0.05	0.08	
	硝酸態窒素	mg/l	<0.02	0.10	0.04	< 0.02	< 0.02	< 0.02	< 0.02	< 0.02	< 0.02	< 0.02	
	亜硝酸態窒素	mg/l	<0.02	< 0.02	< 0.02	< 0.02	< 0.02	< 0.02	< 0.02	< 0.02	< 0.02	< 0.02	
	アンモニア態窒素	mg/l	<0.02	< 0.02	< 0.02	< 0.02	< 0.02	< 0.02	< 0.02	< 0.02	< 0.02	< 0.02	
	全リン	mg/l	<0.003	< 0.003	< 0.003	0.007	0.007	0.007	0.007	0.013	0.010	0.010	
	溶存態全リン	mg/l	<0.003	< 0.003	< 0.003	< 0.003	< 0.003	< 0.003	< 0.003	0.004	0.004	0.004	
リン酸態リン	mg/l	<0.003	< 0.003	< 0.003	< 0.003	< 0.003	< 0.003	< 0.003	< 0.003	< 0.003	< 0.003		

令和3年7月 富士五湖水質補足調査結果

測定項目	単位	報告 下限値										
調査水域	—	—	本栖湖	西湖	河口湖	河口湖	河口湖	河口湖	河口湖	山中湖	山中湖	精進湖
調査地点	—	—	湖央	湖央	湖西	湖央	湖東	湖北	湖東	湖央	湖央	
検体番号	—	—	St.1	St.1	St.1	St.2	St.3	St.4	St.1	St.2	St.1	
採水年月日	—	—	R3.7.7	R3.7.6	R3.7.6	R3.7.6	R3.7.6	R3.7.6	R3.7.6	R3.7.7	R3.7.7	R3.7.6
測定項目	浮遊物質量	mg/l	<1	1	1	1	2	1	1	3	1	1
	全有機炭素	mg/l	<0.5	0.5	1.2	1.5	1.7	1.6	1.6	1.6	1.8	1.5
	溶存態有機炭素	mg/l	<0.5	0.5	1.1	1.3	1.4	1.4	1.4	1.3	1.4	1.3
	化学的酸素要求量	mg/l	<0.5	0.8	1.8	2.5	2.9	3.0	2.9	2.6	2.9	2.3
	溶存態化学的酸素要求量	mg/l	<0.5	0.7	1.6	1.9	2.1	2.7	2.6	1.9	2.1	2.1
	クロロフィルa	mg/l	<0.001	0.001	0.001	0.003	0.008	0.003	0.003	0.006	0.006	0.003
	全窒素	mg/l	<0.05	0.11	0.08	0.09	0.14	0.08	0.13	0.18	0.18	0.12
	溶存態全窒素	mg/l	<0.05	0.10	0.05	0.05	0.05	0.05	0.05	0.05	0.06	0.05
	硝酸態窒素	mg/l	<0.02	0.10	0.02	0.02	0.02	0.02	0.02	0.02	0.02	0.02
	亜硝酸態窒素	mg/l	<0.02	0.02	0.02	0.02	0.02	0.02	0.02	0.02	0.02	0.02
	アンモニア態窒素	mg/l	<0.02	0.02	0.02	0.02	0.02	0.02	0.02	0.02	0.02	0.02
	全リン	mg/l	<0.003	0.003	0.005	0.010	0.011	0.010	0.011	0.013	0.010	0.014
	溶存態全リン	mg/l	<0.003	0.003	0.003	0.003	0.003	0.003	0.003	0.004	0.004	0.003
リン酸態リン	mg/l	<0.003	0.003	0.003	0.003	0.003	0.003	0.003	0.003	0.003	0.003	

令和3年8月 富士五湖水質補足調査結果

測定項目	単位	報告 下限値										
調査水域	—	—	本栖湖	西湖	河口湖	河口湖	河口湖	河口湖	河口湖	山中湖	山中湖	精進湖
調査地点	—	—	湖央	湖央	湖西	湖央	湖東	湖北	湖東	湖央	湖央	
検体番号	—	—	St.1	St.1	St.1	St.2	St.3	St.4	St.1	St.2	St.1	
採水年月日	—	—	R3.8.4	R3.8.3	R3.8.3	R3.8.3	R3.8.3	R3.8.3	R3.8.3	R3.8.4	R3.8.4	R3.8.3
測定項目	浮遊物質量	mg/l	<1	1	1	1	1	1	1	2	1	1
	全有機炭素	mg/l	<0.5	0.5	1.2	1.5	1.7	1.7	1.7	1.9	1.8	1.5
	溶存態有機炭素	mg/l	<0.5	0.5	1.0	1.3	1.5	1.5	1.5	1.5	1.6	1.4
	化学的酸素要求量	mg/l	<0.5	0.6	1.8	2.3	2.7	2.4	2.4	2.6	2.6	2.0
	溶存態化学的酸素要求量	mg/l	<0.5	0.6	1.6	2.2	2.3	2.2	2.2	1.9	2.0	1.8
	クロロフィルa	mg/l	<0.001	0.001	0.001	0.001	0.001	0.001	0.001	0.003	0.001	0.001
	全窒素	mg/l	<0.05	0.11	0.10	0.10	0.14	0.12	0.13	0.19	0.15	0.11
	溶存態全窒素	mg/l	<0.05	0.11	0.05	0.05	0.07	0.06	0.08	0.08	0.08	0.10
	硝酸態窒素	mg/l	<0.02	0.10	0.02	0.02	0.02	0.02	0.02	0.02	0.02	0.02
	亜硝酸態窒素	mg/l	<0.02	0.02	0.02	0.02	0.02	0.02	0.02	0.02	0.02	0.02
	アンモニア態窒素	mg/l	<0.02	0.02	0.02	0.02	0.02	0.02	0.02	0.02	0.02	0.02
	全リン	mg/l	<0.003	0.003	0.003	0.003	0.004	0.004	0.006	0.012	0.004	0.009
	溶存態全リン	mg/l	<0.003	0.003	0.003	0.003	0.003	0.003	0.003	0.003	0.003	0.003
リン酸態リン	mg/l	<0.003	0.003	0.003	0.003	0.003	0.003	0.003	0.003	0.003	0.003	

令和3年9月 富士五湖水質補足調査結果

測定項目	単位	報告 下限値										
調査水域	—	—	本栖湖	西湖	河口湖	河口湖	河口湖	河口湖	河口湖	山中湖	山中湖	精進湖
調査地点	—	—	湖央	湖央	湖西	湖央	湖東	湖北	湖東	湖央	湖央	
検体番号	—	—	St.1	St.1	St.1	St.2	St.3	St.4	St.1	St.2	St.1	
採水年月日	—	—	R3.9.1	R3.9.7	R3.9.7	R3.9.7	R3.9.7	R3.9.7	R3.9.7	R3.9.1	R3.9.1	R3.9.7
測定項目	浮遊物質量	mg/l	<1	1	1	1	1	1	1	2	1	1
	全有機炭素	mg/l	<0.5	0.5	1.3	1.4	1.4	1.4	1.4	1.7	1.7	1.4
	溶存態有機炭素	mg/l	<0.5	0.5	1.0	1.1	1.2	1.2	1.2	1.2	1.2	1.2
	化学的酸素要求量	mg/l	<0.5	0.9	1.7	2.2	2.2	2.4	2.3	2.3	2.6	2.0
	溶存態化学的酸素要求量	mg/l	<0.5	0.9	1.6	1.9	2.0	1.9	1.9	1.8	1.9	1.8
	クロロフィルa	mg/l	<0.001	0.001	0.001	0.002	0.003	0.002	0.002	0.003	0.001	0.001
	全窒素	mg/l	<0.05	0.12	0.26	0.19	0.25	0.25	0.24	0.15	0.12	0.22
	溶存態全窒素	mg/l	<0.05	0.10	0.11	0.12	0.25	0.20	0.23	0.07	0.07	0.16
	硝酸態窒素	mg/l	<0.02	0.09	0.04	0.02	0.08	0.07	0.06	0.02	0.02	0.06
	亜硝酸態窒素	mg/l	<0.02	0.02	0.02	0.02	0.02	0.02	0.02	0.02	0.02	0.02
	アンモニア態窒素	mg/l	<0.02	0.02	0.02	0.02	0.02	0.02	0.02	0.02	0.02	0.02
	全リン	mg/l	<0.003	0.003	0.008	0.008	0.007	0.007	0.008	0.016	0.009	0.010
	溶存態全リン	mg/l	<0.003	0.003	0.003	0.003	0.003	0.003	0.003	0.003	0.003	0.003
リン酸態リン	mg/l	<0.003	0.003	0.003	0.003	0.003	0.003	0.003	0.003	0.003	0.003	

令和3年10月 富士五湖水質補足調査結果

測定項目	単位	報告 下限値										
調査水域	—	—	本栖湖	西湖	河口湖	河口湖	河口湖	河口湖	河口湖	山中湖	山中湖	精進湖
調査地点	—	—	湖央	湖央	湖西	湖央	湖東	湖北	湖東	湖央	湖央	
検体番号	—	—	St.1	St.1	St.1	St.2	St.3	St.4	St.1	St.2	St.1	
採水年月日	—	—	R3.10.6	R3.10.5	R3.10.5	R3.10.5	R3.10.5	R3.10.5	R3.10.5	R3.10.6	R3.10.6	R3.10.5
測定項目	浮遊物質量	mg/l	<1	1	1	1	2	1	2	2	2	1
	全有機炭素	mg/l	<0.5	0.6	1.2	1.3	1.4	1.4	1.4	1.4	1.4	1.4
	溶存態有機炭素	mg/l	<0.5	0.5	1.2	1.2	1.2	1.2	1.2	1.2	1.2	1.3
	化学的酸素要求量	mg/l	<0.5	1.0	2.3	2.1	2.1	2.0	2.1	2.2	2.3	2.3
	溶存態化学的酸素要求量	mg/l	<0.5	0.9	1.9	1.9	1.7	1.6	1.7	1.6	1.7	1.9
	クロロフィルa	mg/l	<0.001	0.001	0.003	0.003	0.006	0.001	0.005	0.005	0.004	0.001
	全窒素	mg/l	<0.05	0.09	0.15	0.07	0.15	0.12	0.15	0.16	0.12	0.10
	溶存態全窒素	mg/l	<0.05	0.09	0.08	0.05	0.09	0.08	0.08	<0.05	<0.05	<0.05
	硝酸態窒素	mg/l	<0.02	0.09	0.07	<0.02	0.04	0.04	0.05	<0.02	<0.02	<0.02
	亜硝酸態窒素	mg/l	<0.02	<0.02	<0.02	<0.02	<0.02	<0.02	<0.02	<0.02	<0.02	<0.02
	アンモニア態窒素	mg/l	<0.02	<0.02	<0.02	<0.02	<0.02	<0.02	<0.02	<0.02	<0.02	<0.02
	全リン	mg/l	<0.003	<0.003	0.006	0.005	0.006	0.005	0.009	0.012	0.010	0.009
	溶存態全リン	mg/l	<0.003	<0.003	0.003	0.003	0.003	<0.003	<0.003	<0.003	<0.003	<0.003
リン酸態リン	mg/l	<0.003	<0.003	<0.003	<0.003	<0.003	<0.003	<0.003	<0.003	<0.003	<0.003	

令和3年11月 富士五湖水質補足調査結果

測定項目	単位	報告 下限値										
調査水域	—	—	本栖湖	西湖	河口湖	河口湖	河口湖	河口湖	河口湖	山中湖	山中湖	精進湖
調査地点	—	—	湖央	湖央	湖西	湖央	湖東	湖北	湖東	湖央	湖央	
検体番号	—	—	St.1	St.1	St.1	St.2	St.3	St.4	St.1	St.2	St.1	
採水年月日	—	—	R3.11.10	R3.11.2	R3.11.2	R3.11.2	R3.11.2	R3.11.2	R3.11.2	R3.11.16	R3.11.16	R3.11.2
測定項目	浮遊物質量	mg/l	<1	1	1	1	3	2	1	2	1	1
	全有機炭素	mg/l	<0.5	0.6	1.2	1.2	1.6	1.4	1.4	1.3	1.2	1.1
	溶存態有機炭素	mg/l	<0.5	0.5	1.0	1.1	1.2	1.2	1.2	1.1	1.1	1.0
	化学的酸素要求量	mg/l	<0.5	1.0	1.9	2.1	2.9	2.5	2.3	2.1	1.9	1.9
	溶存態化学的酸素要求量	mg/l	<0.5	0.9	1.6	1.5	2.1	1.8	1.9	1.7	1.6	1.5
	クロロフィルa	mg/l	<0.001	<0.001	0.002	0.004	0.020	0.010	0.003	0.005	0.002	0.003
	全窒素	mg/l	<0.05	0.13	0.17	0.16	0.29	0.23	0.21	0.13	0.12	0.13
	溶存態全窒素	mg/l	<0.05	0.12	0.10	0.09	0.11	0.13	0.11	<0.05	<0.05	0.07
	硝酸態窒素	mg/l	<0.02	0.10	0.07	0.02	0.02	0.02	0.05	<0.02	<0.02	<0.02
	亜硝酸態窒素	mg/l	<0.02	<0.02	<0.02	<0.02	<0.02	<0.02	<0.02	<0.02	<0.02	<0.02
	アンモニア態窒素	mg/l	<0.02	<0.02	<0.02	0.03	0.02	0.07	<0.02	<0.02	<0.02	0.03
	全リン	mg/l	<0.003	<0.003	0.008	0.010	0.022	0.014	0.014	0.013	0.010	0.012
	溶存態全リン	mg/l	<0.003	<0.003	<0.003	0.003	0.004	<0.003	0.004	0.004	<0.003	<0.003
リン酸態リン	mg/l	<0.003	<0.003	<0.003	<0.003	<0.003	<0.003	<0.003	<0.003	<0.003	<0.003	

令和3年12月 富士五湖水質補足調査結果

測定項目	単位	報告 下限値										
調査水域	—	—	本栖湖	西湖	河口湖	河口湖	河口湖	河口湖	河口湖	山中湖	山中湖	精進湖
調査地点	—	—	湖央	湖央	湖西	湖央	湖東	湖北	湖東	湖央	湖央	
検体番号	—	—	St.1	St.1	St.1	St.2	St.3	St.4	St.1	St.2	St.1	
採水年月日	—	—	R3.12.1	R3.12.7	R3.12.7	R3.12.7	R3.12.7	R3.12.7	R3.12.7	濃霧のため欠測	R3.12.6	R3.12.7
測定項目	浮遊物質量	mg/l	<1	1	1	2	3	3	2	—	2	3
	全有機炭素	mg/l	<0.5	1.0	1.2	1.4	1.5	1.7	1.4	—	1.1	1.6
	溶存態有機炭素	mg/l	<0.5	0.7	機器不調で欠測	1.4	1.4	1.4	1.2	—	1.0	1.1
	化学的酸素要求量	mg/l	<0.5	1.0	1.7	2.1	2.8	2.8	2.7	—	2.0	2.7
	溶存態化学的酸素要求量	mg/l	<0.5	0.8	1.2	1.7	2.0	2.0	2.0	—	1.7	1.7
	クロロフィルa	mg/l	<0.001	<0.001	0.005	0.012	0.012	0.014	0.009	—	0.004	0.014
	全窒素	mg/l	<0.05	0.15	0.27	0.19	0.26	0.24	0.24	—	0.11	0.27
	溶存態全窒素	mg/l	<0.05	0.12	0.17	0.07	0.07	0.09	0.18	—	<0.05	0.21
	硝酸態窒素	mg/l	<0.02	0.10	0.14	<0.02	<0.02	<0.02	0.11	—	<0.02	<0.02
	亜硝酸態窒素	mg/l	<0.02	<0.02	<0.02	<0.02	<0.02	<0.02	<0.02	—	<0.02	<0.02
	アンモニア態窒素	mg/l	<0.02	<0.02	<0.02	<0.02	<0.02	<0.02	<0.02	—	<0.02	<0.02
	全リン	mg/l	<0.003	<0.003	0.009	0.014	0.020	0.026	0.015	—	0.013	0.028
	溶存態全リン	mg/l	<0.003	<0.003	<0.003	0.004	0.006	0.007	0.006	—	0.003	0.008
リン酸態リン	mg/l	<0.003	<0.003	<0.003	<0.003	<0.003	<0.003	<0.003	—	<0.003	<0.003	

令和4年1月 富士五湖水質補足調査結果

測定項目	単位	報告 下限値										
調査水域	—	—	本栖湖	西湖	河口湖	河口湖	河口湖	河口湖	河口湖	山中湖	山中湖	精進湖
調査地点	—	—	湖央	湖央	湖西	湖央	湖東	湖北	湖東	湖央	湖央	
検体番号	—	—	St.1	St.1	St.1	St.2	St.3	St.4	St.1	St.2	St.1	
採水年月日	—	—	R4.1.5	R4.1.11	R4.1.11	R4.1.11	R4.1.11	R4.1.11	R4.1.11	R4.1.5	R4.1.5	R4.1.11
測定項目	浮遊物質量	mg/l	<1	1	1	2	3	2	2	3	2	1
	全有機炭素	mg/l	<0.5	0.6	0.8	1.3	1.4	1.4	1.3	1.3	1.3	1.4
	溶存態有機炭素	mg/l	<0.5	0.5	0.7	1.2	1.2	1.3	1.2	1.1	1.1	1.1
	化学的酸素要求量	mg/l	<0.5	1.1	1.2	2.4	2.8	2.6	2.4	2.6	2.7	2.3
	溶存態化学的酸素要求量	mg/l	<0.5	1.1	1.1	2.0	2.0	2.0	2.0	2.0	1.9	1.6
	クロロフィルa	mg/l	<0.001	0.001	0.001	0.005	0.007	0.004	0.005	0.005	0.005	0.008
	全窒素	mg/l	<0.05	0.11	0.36	0.23	0.29	0.23	0.25	0.14	0.11	0.24
	溶存態全窒素	mg/l	<0.05	0.11	0.27	0.13	0.14	0.15	0.16	<0.05	<0.05	0.15
	硝酸態窒素	mg/l	<0.02	0.10	0.22	0.02	0.03	0.02	0.04	<0.02	<0.02	0.05
	亜硝酸態窒素	mg/l	<0.02	<0.02	<0.02	<0.02	<0.02	<0.02	<0.02	<0.02	<0.02	<0.02
	アンモニア態窒素	mg/l	<0.02	<0.02	<0.02	0.02	0.04	0.04	0.02	<0.02	<0.02	<0.02
	全リン	mg/l	<0.003	<0.003	0.005	0.012	0.017	0.016	0.016	0.016	0.011	0.017
	溶存態全リン	mg/l	<0.003	<0.003	<0.003	<0.003	0.005	0.005	0.004	<0.003	<0.003	0.005
リン酸態リン	mg/l	<0.003	<0.003	<0.003	<0.003	<0.003	<0.003	<0.003	<0.003	<0.003	<0.003	

令和4年2月 富士五湖水質補足調査結果

測定項目	単位	報告 下限値										
調査水域	—	—	本栖湖	西湖	河口湖	河口湖	河口湖	河口湖	河口湖	山中湖	山中湖	精進湖
調査地点	—	—	湖央	湖央	湖西	湖央	湖東	湖北	湖東	湖央	湖央	
検体番号	—	—	St.1	St.1	St.1	St.2	St.3	St.4	St.1	St.2	St.1	
採水年月日	—	—	R4.2.2	R4.2.1	R4.2.1	R4.2.1	R4.2.1	R4.2.1	R4.2.1	結果のため欠測	R4.2.2	R4.2.24
測定項目	浮遊物質量	mg/l	<1	1	1	2	2	2	2	-	4	1
	全有機炭素	mg/l	<0.5	0.5	0.8	1.5	1.5	1.6	1.5	-	1.5	1.5
	溶存態有機炭素	mg/l	<0.5	0.5	0.8	1.1	1.4	1.5	1.3	-	1.3	1.2
	化学的酸素要求量	mg/l	<0.5	0.9	1.4	2.7	2.6	2.5	2.6	-	2.9	2.4
	溶存態化学的酸素要求量	mg/l	<0.5	0.7	1.2	2.2	2.1	2.0	2.2	-	2.0	1.8
	クロロフィルa	mg/l	<0.001	0.001	0.001	0.005	0.005	0.006	0.003	-	0.004	0.005
	全窒素	mg/l	<0.05	0.17	0.32	0.21	0.26	0.27	0.26	-	0.14	0.22
	溶存態全窒素	mg/l	<0.05	0.14	0.28	0.13	0.15	0.17	0.16	-	0.06	0.12
	硝酸態窒素	mg/l	<0.02	0.13	0.26	0.03	0.07	0.05	0.07	-	<0.02	0.07
	亜硝酸態窒素	mg/l	<0.02	<0.02	<0.02	<0.02	<0.02	<0.02	<0.02	-	<0.02	<0.02
	アンモニア態窒素	mg/l	<0.02	<0.02	0.02	0.03	0.03	0.04	0.04	-	<0.02	0.02
	全リン	mg/l	<0.003	<0.003	0.006	0.014	0.014	0.015	0.013	-	0.014	0.014
	溶存態全リン	mg/l	<0.003	<0.003	<0.003	0.003	0.003	0.004	0.003	-	0.003	0.004
リン酸態リン	mg/l	<0.003	<0.003	<0.003	<0.003	<0.003	<0.003	<0.003	-	<0.003	<0.003	

令和4年3月 富士五湖水質補足調査結果

測定項目	単位	報告 下限値										
調査水域	—	—	本栖湖	西湖	河口湖	河口湖	河口湖	河口湖	河口湖	山中湖	山中湖	精進湖
調査地点	—	—	湖央	湖央	湖西	湖央	湖東	湖北	湖東	湖央	湖央	
検体番号	—	—	St.1	St.1	St.1	St.2	St.3	St.4	St.1	St.2	St.1	
採水年月日	—	—	R4.3.2	R4.3.1	R4.3.1	R4.3.1	R4.3.1	R4.3.1	R4.3.1	結果のため欠測	R4.3.2	R4.3.1
測定項目	浮遊物質量	mg/l	<1	1	1	3	2	2	2	-	2	1
	全有機炭素	mg/l	<0.5	0.5	0.8	1.6	1.5	1.5	1.4	-	1.5	1.5
	溶存態有機炭素	mg/l	<0.5	0.5	0.8	1.4	1.4	1.4	1.3	-	1.3	1.2
	化学的酸素要求量	mg/l	<0.5	0.9	1.6	3.1	3.0	3.1	3.1	-	2.9	3.0
	溶存態化学的酸素要求量	mg/l	<0.5	0.8	1.5	2.5	2.5	2.4	2.5	-	2.0	2.2
	クロロフィルa	mg/l	<0.001	0.001	0.001	0.007	0.006	0.004	0.005	-	0.003	0.004
	全窒素	mg/l	<0.05	0.13	0.30	0.23	0.25	0.23	0.24	-	0.09	0.23
	溶存態全窒素	mg/l	<0.05	0.12	0.28	0.09	0.15	0.14	0.15	-	<0.05	0.12
	硝酸態窒素	mg/l	<0.02	0.11	0.21	0.04	0.07	0.07	0.08	-	<0.02	0.06
	亜硝酸態窒素	mg/l	<0.02	<0.02	<0.02	<0.02	<0.02	<0.02	<0.02	-	<0.02	<0.02
	アンモニア態窒素	mg/l	<0.02	<0.02	<0.02	<0.02	<0.02	<0.02	<0.02	-	<0.02	<0.02
	全リン	mg/l	<0.003	<0.003	0.006	0.012	0.010	0.010	0.011	-	0.010	0.014
	溶存態全リン	mg/l	<0.003	<0.003	<0.003	<0.003	<0.003	<0.003	<0.003	-	0.004	0.004
リン酸態リン	mg/l	<0.003	<0.003	<0.003	<0.003	<0.003	<0.003	<0.003	-	<0.003	<0.003	

測定地点：本栖湖 St. 1 (湖心)

2021年 4月 14日(水)

水深	- (m)	天気	曇り	
透明度	16.0(m)	気温	14.5 (°C)	
水色	3	風波	弱	
水深(m)	水温(°C)	DO(mg/l)	pH	EC(μ S/cm)
0.1	9.9	10.4	-	46
0.9	9.8	10.5	-	46
1.4	9.8	10.5	-	46
3.0	9.8	10.5	-	46
4.8	9.6	10.5	-	46
8.3	9.4	10.5	-	46
10	9.4	10.5	-	46
12	9.3	10.5	-	46
14	9.3	10.6	-	46
15	9.2	10.5	-	46
17	9.2	10.6	-	46
19	9.1	10.6	-	46
20	8.9	10.6	-	46
22	8.8	10.7	-	46
26	8.5	10.6	-	46
30	7.4	10.7	-	46
34	7.0	10.3	-	47
39	6.9	10.1	-	47
43	6.8	10.0	-	47
48	6.8	10.0	-	47
52	6.8	9.9	-	47
57	6.7	9.9	-	47
61	6.7	9.9	-	47
65	6.6	9.8	-	47
70	6.6	9.8	-	47
74	6.6	9.7	-	47
79	6.5	9.7	-	47
83	6.5	9.7	-	47
88	6.5	9.7	-	47
92	6.5	9.6	-	47
97	6.5	9.6	-	47
101	6.5	9.6	-	47
106	6.5	9.6	-	47
111	6.5	9.6	-	47

2021年 5月 12日(水)

水深	- (m)	天気	曇り	
透明度	11.3(m)	気温	13.2 (°C)	
水色	4	風波	微	
水深(m)	水温(°C)	DO(mg/l)	pH	EC(μ S/cm)
0.0	12.9	9.8	-	47
0.5	12.9	9.8	-	47
1.3	12.9	9.8	-	47
2.1	12.9	9.8	-	47
3.0	12.8	9.8	-	47
3.8	12.8	9.8	-	47
4.7	12.7	9.8	-	46
5.7	12.6	9.8	-	46
6.4	12.6	9.8	-	47
7.3	12.6	9.9	-	46
8.2	12.4	9.9	-	47
9.1	12.2	10.0	-	46
10	12.0	10.0	-	46
11	11.8	10.1	-	46
12	11.7	10.1	-	46
13	11.5	10.2	-	46
14	11.5	10.2	-	46
15	11.3	10.2	-	46
16	11.1	10.3	-	46
17	11.1	10.3	-	46
19	10.5	10.4	-	46
21	10.1	10.5	-	46
25	8.6	10.8	-	46
30	8.0	11.1	-	46
34	7.4	10.8	-	46
38	7.1	10.3	-	47
43	6.9	10.0	-	47
47	6.8	9.9	-	47
52	6.7	9.8	-	47
56	6.7	9.7	-	47
61	6.6	9.7	-	47
65	6.6	9.7	-	47
70	6.6	9.6	-	47
74	6.5	9.6	-	47
79	6.5	9.6	-	47
83	6.5	9.6	-	47
88	6.5	9.5	-	47
92	6.5	9.5	-	47
97	6.5	9.5	-	47
101	6.5	9.4	-	47
106	6.5	9.4	-	47

DO：溶存酸素量

EC：導電率

測定地点：本栖湖 St. 1 (湖心)

2021年 6月 15日(火)

水深	- (m)	天気	晴れ		
透明度	16.5(m)	気温	20.0 (°C)		
水色	4	風波	なし		
水深(m)	水温(°C)	DO(mg/l)	pH	EC(μ S/cm)	
0.0	18.9	8.6	7.6	42	
0.8	18.6	8.6	7.6	44	
1.7	18.4	8.7	7.6	44	
2.5	18.3	8.7	7.6	44	
3.4	18.3	8.7	7.6	44	
4.3	18.2	8.7	7.5	44	
5.2	17.9	8.8	7.6	44	
6.0	17.8	8.9	7.6	44	
6.9	17.6	8.9	7.6	44	
7.9	17.3	9.0	7.6	44	
8.6	16.9	9.1	7.6	44	
9.5	16.8	9.1	7.6	44	
10	16.6	9.2	7.7	44	
11	16.4	9.2	7.7	44	
12	16.0	9.3	7.7	44	
13	15.6	9.4	7.8	45	
14	15.1	9.6	7.8	45	
15	14.9	9.7	7.9	45	
16	14.2	9.9	8.0	45	
17	13.2	10.3	8.2	45	
19	12.3	10.5	8.2	45	
21	11.3	10.8	8.3	45	
22	10.2	11.0	8.2	45	
24	9.6	11.1	8.0	45	
26	8.9	11.0	7.8	45	
30	8.1	10.9	7.6	45	
35	7.6	10.8	7.4	45	
37	7.5	10.5	7.3	45	
43	7.0	10.2	7.2	45	
52	6.8	10.0	7.1	45	
61	6.7	9.7	7.0	45	
70	6.6	9.5	7.0	45	
79	6.5	9.4	6.9	45	
88	6.5	9.3	6.9	45	
97	6.5	9.1	6.9	45	
102	6.4	9.1	6.8	45	
106	6.4	9.0	6.8	45	

2021年 7月 7日(水)

水深	- (m)	天気	曇り		
透明度	18.0(m)	気温	21.0 (°C)		
水色	4	風波	なし		
水深(m)	水温(°C)	DO(mg/l)	pH	EC(μ S/cm)	
0.0	19.9	8.2	7.6	43	
0.7	19.9	8.2	7.6	43	
1.6	19.9	8.2	7.6	43	
2.4	19.9	8.2	7.6	43	
3.3	19.9	8.2	7.6	43	
4.1	19.8	8.2	7.6	44	
5.0	19.7	8.3	7.7	44	
5.9	19.7	8.3	7.6	44	
6.8	19.6	8.3	7.7	44	
7.6	19.6	8.3	7.7	44	
8.5	19.5	8.3	7.7	44	
9.4	19.4	8.3	7.7	44	
10	19.1	8.4	7.7	44	
11	18.6	8.6	7.7	44	
12	17.5	8.9	7.9	45	
13	16.7	9.3	8.1	45	
14	16.4	9.5	8.2	45	
15	15.6	9.8	8.3	45	
16	15.0	9.9	8.3	45	
17	14.0	10.2	8.3	45	
19	12.9	10.4	8.3	45	
21	11.9	10.6	8.3	45	
22	11.3	10.8	8.3	45	
24	10.4	10.9	8.2	45	
26	9.4	11.0	8.0	45	
30	8.5	10.9	7.7	45	
35	7.8	10.7	7.5	45	
39	7.3	10.5	7.4	45	
43	7.1	10.2	7.2	45	
44	7.1	9.9	7.2	45	
48	7.0	9.8	7.1	45	
52	6.9	9.6	7.1	45	
61	6.7	9.5	7.0	45	
70	6.6	9.3	6.9	45	
71	6.6	9.2	6.9	45	
79	6.5	9.2	6.9	45	
87	6.5	9.1	6.9	45	
94	6.5	9.0	6.8	45	
96	6.5	8.9	6.8	45	
105	6.4	8.9	6.8	45	

DO：溶存酸素量

EC：導電率

測定地点：本栖湖 St. 1 (湖心)

2021年 8月 4日(水)

水深	- (m)	天気	晴れ		
透明度	19.0(m)	気温	31.0 (°C)		
水色	4	風波	なし		
水深(m)	水温(°C)	DO(mg/l)	pH	EC(μ S/cm)	
0.0	25.1	7.5	7.7	44	
0.5	24.8	7.5	7.7	44	
1.3	24.6	7.5	7.7	44	
2.2	24.6	7.5	7.7	44	
3.0	24.5	7.5	7.7	44	
3.9	24.4	7.5	7.7	44	
4.7	24.4	7.5	7.7	44	
5.7	24.4	7.5	7.7	44	
6.5	24.4	7.5	7.7	44	
7.4	23.8	7.6	7.7	45	
8.3	23.0	7.9	7.8	45	
9.1	22.1	8.3	7.9	45	
10	21.7	8.5	8.0	45	
11	20.9	8.8	8.1	45	
12	20.4	9.0	8.2	45	
13	19.3	9.3	8.3	46	
14	17.7	9.8	8.4	46	
15	17.0	9.9	8.5	46	
16	16.0	10.1	8.5	46	
17	15.1	10.3	8.5	46	
19	13.8	10.5	8.5	46	
20	12.7	10.7	8.4	45	
22	11.9	10.8	8.3	45	
26	10.4	10.9	8.0	45	
30	8.8	11.0	7.8	45	
35	8.1	10.8	7.6	45	
39	7.5	10.5	7.4	45	
43	7.2	10.2	7.3	45	
48	7.0	9.9	7.2	45	
52	6.8	9.7	7.1	45	
57	6.7	9.5	7.0	45	
61	6.6	9.3	6.9	45	
66	6.6	9.2	6.9	45	
70	6.6	9.1	6.9	45	
75	6.5	9.0	6.8	45	
79	6.5	8.9	6.8	45	
84	6.5	8.8	6.8	45	
88	6.5	8.8	6.8	45	
93	6.5	8.7	6.8	45	
97	6.4	8.7	6.7	45	
102	6.4	8.6	6.7	45	
107	6.4	8.5	6.7	45	
111	6.4	8.4	6.7	45	

2021年 9月 1日(水)

水深	- (m)	天気	曇り		
透明度	10.0(m)	気温	22.9 (°C)		
水色	4	風波	中		
水深(m)	水温(°C)	DO(mg/l)	pH	EC(μ S/cm)	
0.1	24.3	7.7	7.7	43	
0.6	24.3	7.7	7.7	43	
1.3	24.3	7.7	7.7	43	
2.1	24.3	7.7	7.7	43	
2.9	24.2	7.7	7.7	43	
3.8	24.2	7.7	7.7	43	
4.8	24.1	7.7	7.7	43	
5.6	24.0	7.7	7.7	43	
6.4	23.9	7.8	7.7	43	
7.2	23.6	7.8	7.7	43	
8.1	23.3	7.9	7.7	43	
9.0	22.8	8.0	7.7	43	
9.6	22.6	8.0	7.7	43	
11	22.4	8.0	7.7	43	
12	22.2	8.1	7.7	43	
13	22.0	8.1	7.7	44	
15	18.7	9.0	7.9	46	
17	16.5	9.7	8.1	46	
18	15.1	10.1	8.1	46	
20	13.8	10.4	8.1	46	
22	12.8	10.6	8.0	45	
24	11.7	10.7	7.9	45	
26	11.1	10.8	7.8	45	
30	9.6	10.9	7.7	45	
34	8.3	10.9	7.5	45	
39	7.7	10.7	7.4	45	
43	7.3	10.4	7.2	45	
48	7.1	10.0	7.1	45	
52	6.9	9.8	7.0	45	
57	6.8	9.6	7.0	45	
61	6.7	9.5	6.9	45	
65	6.6	9.3	6.9	45	
70	6.6	9.2	6.9	45	
75	6.5	9.1	6.8	45	
79	6.5	9.1	6.8	45	
79	6.5	9.0	6.8	45	
84	6.5	8.9	6.8	45	
88	6.5	8.8	6.7	45	
強風のため途中で中止					

DO：溶存酸素量

EC：導電率

測定地点：本栖湖 St. 1 (湖心)

2021年 10月 6日(水)

水深	- (m)	天気	晴れ		
透明度	17.5(m)	気温	23.4 (°C)		
水色	5	風波	微		
水深(m)	水温(°C)	DO(mg/l)	pH	EC(μ S/cm)	
0.0	20.2	8.1	7.7	42	
0.8	20.2	8.1	7.6	43	
1.6	20.2	8.1	7.6	43	
2.5	20.2	8.1	7.6	43	
3.4	20.2	8.1	7.6	43	
4.2	20.2	8.1	7.7	43	
5.1	20.2	8.1	7.7	43	
5.9	20.2	8.1	7.7	43	
6.7	20.2	8.1	7.7	43	
7.6	20.2	8.1	7.7	43	
8.5	20.2	8.0	7.7	43	
9.3	20.1	8.0	7.7	43	
10	20.1	8.0	7.7	43	
11	20.1	8.0	7.7	43	
12	20.1	8.0	7.7	43	
13	20.0	8.0	7.7	44	
14	19.9	8.0	7.7	44	
15	19.4	8.3	7.7	44	
16	17.9	8.9	7.8	46	
17	16.6	9.4	7.8	46	
18	15.3	9.7	7.9	46	
20	13.5	10.0	7.8	46	
22	12.5	10.1	7.8	46	
24	11.4	10.3	7.8	46	
26	10.7	10.5	7.7	46	
30	9.2	10.5	7.5	45	
34	8.2	10.3	7.3	45	
39	7.6	10.1	7.2	45	
43	7.3	9.9	7.1	45	
52	6.9	9.6	7.0	45	
56	6.8	9.4	7.0	45	
61	6.7	9.2	6.9	45	
70	6.6	9.0	6.8	45	
74	6.5	8.9	6.8	45	
79	6.5	8.8	6.8	45	
88	6.5	8.7	6.8	45	
92	6.5	8.6	6.7	45	
97	6.4	8.4	6.7	45	
101	6.4	8.3	6.7	45	
106	6.4	8.1	6.7	45	

2021年 11月 10日(水)

水深	- (m)	天気	晴れ		
透明度	17.5(m)	気温	11.0 (°C)		
水色	4	風波	微		
水深(m)	水温(°C)	DO(mg/l)	pH	EC(μ S/cm)	
0.0	15.2	8.9	7.7	44	
0.6	15.2	9.0	7.7	44	
1.5	15.2	9.0	7.7	44	
3.2	15.2	9.0	7.6	44	
4.9	15.2	8.9	7.7	44	
6.6	15.2	8.9	7.7	44	
8.4	15.2	8.9	7.7	44	
10	15.2	8.9	7.7	44	
12	15.2	8.9	7.6	44	
13	15.2	8.9	7.7	44	
15	15.1	8.9	7.7	44	
17	15.1	8.9	7.7	44	
19	15.1	8.9	7.7	44	
20	15.1	8.9	7.7	44	
22	12.4	9.7	7.8	46	
26	10.4	10.2	7.8	46	
30	8.9	10.3	7.6	45	
34	8.0	10.2	7.5	45	
39	7.6	10.0	7.4	45	
43	7.3	9.7	7.3	45	
47	7.2	9.4	7.2	45	
52	7.0	9.2	7.1	45	
56	6.8	9.1	7.1	45	
61	6.7	9.0	7.0	45	
65	6.6	8.9	7.0	45	
70	6.6	8.8	7.0	45	
74	6.6	8.7	6.9	45	
79	6.5	8.7	6.9	45	
83	6.5	8.7	6.9	45	
88	6.5	8.6	6.9	45	
92	6.5	8.5	6.9	45	
96	6.5	8.4	6.8	45	
100	6.5	8.3	6.8	45	
104	6.5	8.1	6.8	45	

DO：溶存酸素量

EC：導電率

測定地点：本栖湖 St. 1 (湖心)

2021年 12月 1日(水)

水深	- (m)	天気	晴れ		
透明度	17.0(m)	気温	11.0 (°C)		
水色	5	風波	微		
水深(m)	水温(°C)	DO(mg/l)	pH	EC(μS/cm)	
0.0	12.1	9.7	7.6	44	
0.7	12.1	9.7	7.6	44	
1.6	12.1	9.7	7.6	44	
2.5	12.1	9.7	7.6	44	
3.4	12.1	9.7	7.6	44	
4.2	12.1	9.7	7.6	44	
5.1	12.1	9.7	7.6	44	
5.9	12.1	9.7	7.6	44	
6.8	12.1	9.7	7.6	44	
7.7	12.1	9.7	7.6	44	
8.6	12.1	9.7	7.6	44	
9.4	12.1	9.7	7.6	44	
10	12.1	9.6	7.6	44	
11	12.1	9.6	7.6	44	
12	12.1	9.6	7.6	44	
13	12.1	9.6	7.6	44	
15	12.1	9.6	7.5	44	
16	12.1	9.6	7.6	44	
18	12.1	9.6	7.5	44	
20	12.1	9.6	7.5	44	
22	12.1	9.5	7.5	44	
26	11.6	9.6	7.5	45	
30	8.9	10.2	7.4	45	
35	7.9	10.1	7.2	45	
39	7.5	9.9	7.0	45	
44	7.3	9.5	6.9	45	
52	6.9	9.3	6.8	45	
61	6.7	9.0	6.7	45	
69	6.6	8.9	6.7	45	
76	6.5	8.8	6.7	45	
80	6.5	8.8	6.7	45	
86	6.5	8.5	6.6	45	
95	6.5	8.2	6.6	45	
105	6.5	7.9	6.5	45	

2022年 1月 5日(水)

水深	- (m)	天気	晴れ		
透明度	14.5(m)	気温	-3.2 (°C)		
水色	6	風波	弱		
水深(m)	水温(°C)	DO(mg/l)	pH	EC(μS/cm)	
0.4	8.2	10.4	7.5	44	
1.6	8.1	10.4	7.5	44	
3.1	8.2	10.4	7.5	44	
4.9	8.2	10.4	7.5	44	
4.5	8.2	10.4	7.5	44	
6.9	8.2	10.3	7.5	44	
8.2	8.2	10.3	7.5	44	
10	8.2	10.3	7.5	44	
12	8.2	10.3	7.5	44	
13	8.2	10.3	7.5	44	
15	8.2	10.3	7.5	44	
17	8.2	10.2	7.5	44	
18	8.2	10.2	7.5	44	
21	8.1	10.2	7.5	44	
25	8.1	10.1	7.5	44	
30	8.1	10.1	7.5	44	
34	8.1	10.1	7.5	44	
38	8.0	10.1	7.5	45	
43	7.3	9.8	7.4	45	
48	7.1	9.4	7.3	45	
52	7.0	9.2	7.2	45	
57	6.8	9.0	7.1	45	
61	6.7	8.9	7.1	45	
65	6.7	8.8	7.0	45	
70	6.6	8.7	7.0	45	
74	6.6	8.6	7.0	45	
78	6.5	8.5	6.9	45	
82	6.5	8.4	6.9	45	
87	6.5	8.3	6.9	45	
92	6.5	8.2	6.8	45	
97	6.5	8.1	6.8	45	
102	6.5	8.0	6.7	45	
106	6.5	7.9	6.7	45	
110	6.5	7.7	6.6	45	

DO：溶存酸素量

EC：導電率

測定地点：本栖湖 St. 1 (湖心)

2022年 2月 2日(水)

水深	- (m)	天気	晴れ		
透明度	18.0(m)	気温	6.0 (°C)		
水色	6	風波	なし		
水深(m)	水温(°C)	DO(mg/l)	pH	EC(μS/cm)	
0.0	6.5	10.7	7.2	45	
0.8	6.5	10.5	7.2	45	
1.6	6.5	10.3	7.2	45	
2.5	6.5	10.1	7.1	45	
3.3	6.5	10.0	7.1	45	
4.2	6.5	9.9	7.1	45	
5.1	6.5	9.8	7.1	45	
5.9	6.5	9.8	7.1	45	
6.8	6.5	9.8	7.1	45	
7.7	6.5	9.7	7.1	45	
8.5	6.5	9.7	7.1	45	
9.3	6.5	9.7	7.1	45	
10	6.5	9.7	7.1	45	
11	6.5	9.7	7.1	45	
12	6.5	9.6	7.1	45	
13	6.5	9.6	7.1	45	
14	6.5	9.6	7.1	45	
15	6.5	9.6	7.1	45	
16	6.5	9.6	7.1	45	
17	6.5	9.6	7.1	45	
19	6.5	9.6	7.1	45	
21	6.5	9.5	7.1	45	
22	6.5	9.5	7.1	45	
24	6.5	9.5	7.1	45	
26	6.5	9.5	7.1	45	
30	6.5	9.5	7.1	45	
34	6.5	9.4	7.1	45	
44	6.5	9.4	7.1	45	
51	6.5	9.4	7.1	45	
59	6.5	9.4	7.1	45	
69	6.5	9.4	7.1	45	
76	6.5	9.4	7.1	45	
85	6.5	9.3	7.1	45	
94	6.5	9.3	7.1	45	
98	6.5	9.3	7.1	45	
105	6.5	9.3	7.2	45	

2022年 3月 2日(水)

水深	- (m)	天気	晴れ		
透明度	16.0(m)	気温	11.9 (°C)		
水色	5	風波	弱		
水深(m)	水温(°C)	DO(mg/l)	pH	EC(μS/cm)	
0.6	6.3	10.3	7.4	45	
1.6	6.3	10.3	7.3	45	
3.3	6.2	10.3	7.3	45	
5.1	6.2	10.3	7.3	45	
6.7	6.2	10.2	7.3	45	
8.4	6.2	10.2	7.3	45	
10	6.2	10.2	7.3	45	
12	6.2	10.2	7.3	45	
14	6.2	10.2	7.3	45	
15	6.2	10.2	7.3	45	
17	6.2	10.1	7.3	45	
19	6.2	10.1	7.3	45	
21	6.1	10.1	7.3	45	
22	6.1	10.1	7.3	45	
26	6.1	10.1	7.2	45	
30	6.1	10.1	7.2	45	
34	6.1	10.0	7.2	45	
38	6.1	10.0	7.2	45	
43	6.1	9.9	7.2	45	
47	6.1	9.9	7.2	45	
52	6.0	9.9	7.2	45	
56	6.0	9.9	7.2	45	
59	6.0	9.8	7.2	45	
64	6.0	9.8	7.2	45	
69	6.0	9.8	7.2	45	
74	6.0	9.8	7.2	45	
78	6.0	9.8	7.2	45	
82	6.0	9.7	7.2	45	
86	6.0	9.7	7.2	45	
89	6.0	9.7	7.2	45	
99	6.0	9.7	7.1	45	
101	6.0	9.7	7.2	45	

強風により途中で中止

DO：溶存酸素量
EC：導電率

測定地点：西湖 St. 1 (湖心)

2021年 4月 13日 (火)

水深	74.3 (m)	天気	雨		
透明度	6.5(m)	気温	10.0 (°C)		
水色	7	風波	弱		
水深(m)	水温(°C)	DO(mg/l)	pH	EC(μ S/cm)	
0.0	11.0	10.8	-	93	
0.5	11.0	10.8	-	93	
1.4	11.0	10.8	-	93	
2.2	11.0	10.8	-	93	
3.1	11.0	10.8	-	92	
4.0	11.0	10.8	-	92	
4.9	11.0	10.8	-	92	
5.7	10.9	10.9	-	92	
6.6	10.7	10.9	-	92	
7.3	10.3	11.1	-	92	
8.3	9.8	11.2	-	91	
10	8.5	11.3	-	91	
12	7.8	11.0	-	91	
13	7.5	10.8	-	91	
15	7.1	10.6	-	91	
17	7.0	10.5	-	91	
19	6.8	10.3	-	91	
21	6.6	10.1	-	91	
22	6.4	10.1	-	92	
26	6.0	9.7	-	92	
30	5.9	9.7	-	92	
35	5.7	9.5	-	92	
39	5.6	9.4	-	92	
43	5.6	9.3	-	92	
48	5.6	9.3	-	92	
53	5.6	9.2	-	92	
57	5.5	9.2	-	92	
61	5.5	9.1	-	92	
66	5.5	9.0	-	92	
70	5.5	1.8	-	96	

2021年 5月 11日 (火)

水深	73.0(m)	天気	曇り		
透明度	7.0(m)	気温	12.5 (°C)		
水色	7	風波	なし		
水深(m)	水温(°C)	DO(mg/l)	pH	EC(μ S/cm)	
0.1	14.2	10.0	-	87	
1.5	14.2	10.0	-	87	
2.3	14.2	10.0	-	87	
3.2	14.2	10.0	-	87	
4.2	14.0	10.0	-	87	
5.1	13.9	10.1	-	87	
5.9	13.6	10.2	-	87	
6.8	13.3	10.1	-	87	
7.7	13.0	10.4	-	87	
8.6	12.5	10.7	-	87	
9.4	12.1	10.7	-	87	
10	11.7	10.8	-	86	
11	10.8	10.9	-	87	
12	9.8	10.9	-	87	
13	9.2	10.9	-	87	
14	8.6	11.0	-	87	
15	8.2	11.0	-	87	
16	7.6	10.7	-	87	
17	7.3	10.6	-	87	
19	7.0	10.4	-	87	
21	6.8	10.2	-	87	
22	6.7	9.9	-	87	
24	6.4	9.6	-	87	
26	6.3	9.3	-	87	
30	6.0	9.1	-	87	
35	5.9	8.9	-	87	
39	5.7	8.8	-	87	
44	5.7	8.6	-	87	
48	5.6	8.5	-	87	
52	5.6	8.5	-	87	
57	5.6	8.4	-	87	
61	5.6	8.2	-	88	
66	5.5	8.1	-	88	
69	5.6	4.5	-	90	

DO：溶存酸素量
EC：導電率

測定地点：西湖 St. 1 (湖心)

2021年 6月 1日(火)

水深	73.1(m)	天気	晴れ		
透明度	4.7(m)	気温	23.0 (°C)		
水色	9	風波	なし		
水深(m)	水温(°C)	DO(mg/l)	pH	EC(μ S/cm)	
0.3	17.6	9.3	9.0	85	
1.1	17.4	9.4	9.0	85	
1.4	17.4	9.4	9.0	85	
2.5	17.3	9.4	9.0	85	
3.3	17.2	9.5	9.0	85	
4.2	17.2	9.5	9.0	85	
5.1	17.1	9.6	9.0	85	
5.9	17.0	9.6	9.0	85	
6.8	16.7	9.8	9.0	85	
7.6	16.3	10.1	9.1	85	
8.5	15.8	10.4	9.1	85	
9.4	14.0	10.8	9.0	86	
10	13.3	11.0	9.0	85	
11	13.1	11.1	9.0	85	
12	11.8	11.1	8.8	85	
13	11.0	10.9	8.6	86	
14	10.4	10.8	8.5	85	
15	9.8	10.6	8.3	85	
16	9.1	10.4	8.1	85	
17	8.1	10.2	7.8	85	
21	7.0	9.9	7.6	85	
26	6.4	9.3	7.4	85	
30	6.1	8.7	7.3	85	
35	5.9	8.3	7.2	85	
39	5.7	8.0	7.2	85	
43	5.6	7.7	7.1	85	
48	5.6	7.5	7.1	86	
52	5.6	7.4	7.1	85	
57	5.6	7.3	7.1	85	
61	5.5	7.2	7.1	85	
65	5.5	7.1	7.1	86	
69	5.5	3.5	6.9	89	

2021年 7月 6日(火)

水深	73.9	天気	曇り		
透明度	5.8(m)	気温	21.0(°C)		
水色	8	風波	なし		
水深(m)	水温(°C)	DO(mg/l)	pH	EC(μ S/cm)	
0.3	20.3	8.9	9.0	82	
1.1	20.2	8.9	9.0	83	
1.6	20.2	9.0	9.0	83	
2.5	20.1	9.0	9.0	83	
3.3	20.1	9.0	9.0	83	
4.2	19.9	9.1	9.0	83	
5.0	19.7	9.2	9.0	83	
5.9	19.3	9.4	9.0	83	
6.8	18.7	10.0	9.1	83	
7.7	17.7	11.4	9.4	85	
8.5	15.6	12.7	9.4	88	
9.4	14.1	12.7	9.1	87	
10	13.0	12.2	8.8	87	
11	12.0	11.5	8.5	87	
12	10.7	10.8	8.0	86	
13	9.9	10.4	7.7	86	
14	9.1	9.7	7.5	86	
15	8.6	9.4	7.4	86	
16	7.9	8.9	7.3	86	
17	7.7	8.7	7.2	86	
22	6.8	8.5	7.1	86	
26	6.3	8.2	7.1	86	
30	6.0	8.0	7.0	86	
35	5.8	7.7	7.0	86	
39	5.7	7.5	7.0	86	
43	5.6	7.3	6.9	86	
48	5.6	7.1	6.9	86	
52	5.6	6.9	6.9	86	
57	5.6	6.8	6.9	86	
61	5.6	6.7	6.9	86	
65	5.5	6.3	6.8	86	
70	5.6	1.3	6.7	94	

DO : 溶存酸素量
EC : 導電率

測定地点：西湖 St. 1 (湖心)

2021年 8月 3日(火)

水深	74.1(m)	天気	曇り		
透明度	7.5(m)	気温	24.8 (°C)		
水色	9	風波	微		
水深(m)	水温(°C)	DO(mg/l)	pH	EC(μ S/cm)	
0.2	24.6	8.2	8.9	84	
1.7	24.5	8.2	8.9	84	
2.5	24.5	8.3	8.9	84	
3.4	24.5	8.3	8.9	84	
4.3	22.1	10.2	9.3	85	
5.1	20.9	11.9	9.5	86	
6.0	19.7	12.9	9.5	87	
6.9	17.9	13.5	9.6	88	
7.7	16.2	14.0	9.6	88	
8.6	14.6	14.4	9.6	88	
9.4	12.9	13.9	9.3	87	
10	11.7	12.7	8.9	85	
11	10.9	11.7	8.5	86	
12	10.0	10.8	8.0	86	
13	9.5	9.8	7.8	86	
14	9.0	9.0	7.6	86	
15	8.5	8.5	7.5	86	
16	8.2	8.1	7.4	86	
17	7.7	7.7	7.3	87	
18	7.5	7.6	7.2	87	
19	7.2	7.5	7.2	87	
20	7.0	7.4	7.2	86	
21	6.9	7.1	7.1	87	
22	6.7	7.1	7.1	86	
26	6.2	7.2	7.1	86	
30	6.0	7.1	7.0	86	
35	5.8	7.0	7.0	86	
39	5.7	6.9	7.0	86	
44	5.6	6.8	6.9	86	
48	5.6	6.6	6.9	86	
52	5.6	6.4	6.9	86	
57	5.6	6.1	6.8	86	
61	5.6	5.9	6.8	86	
66	5.6	5.4	6.8	87	
70	5.6	1.5	6.7	103	

2021年 9月 7日(火)

水深	74.5 (m)	天気	曇り		
透明度	5.6(m)	気温	16.2 (°C)		
水色	8	風波	微		
水深(m)	水温(°C)	DO(mg/l)	pH	EC(μ S/cm)	
0.3	19.7	8.9	8.7	79	
0.8	19.7	8.9	8.7	79	
1.6	19.7	8.9	8.7	79	
2.4	19.6	8.9	8.7	79	
3.3	19.6	8.9	8.7	79	
4.2	19.5	8.9	8.7	79	
5.0	18.4	9.2	8.8	79	
6.0	17.9	9.2	8.6	79	
6.8	17.3	9.1	8.5	79	
7.7	16.8	9.0	8.4	80	
8.5	15.6	9.1	8.4	82	
9.5	13.6	9.7	8.6	86	
10	12.7	10.0	8.2	86	
11	11.3	9.5	7.9	87	
12	10.6	8.9	7.7	87	
13	9.9	8.3	7.5	87	
14	9.3	7.7	7.4	86	
15	8.8	7.1	7.3	86	
16	8.3	6.4	7.2	87	
17	8.1	6.4	7.2	87	
21	7.0	6.5	7.1	87	
26	6.5	6.5	7.1	88	
30	6.1	6.5	7.1	86	
35	5.9	6.5	7.0	87	
39	5.7	6.4	7.0	87	
43	5.7	6.3	7.0	86	
48	5.6	6.2	7.0	87	
52	5.6	6.0	6.9	87	
56	5.6	5.8	6.9	87	
61	5.6	5.5	6.9	87	
65	5.6	4.9	6.9	88	
70	5.6	0.8	6.8	102	

DO：溶存酸素量
EC：導電率

測定地点：西湖 St. 1 (湖心)

2021年 10月 5日(火)

水深	74.4(m)	天気	晴れ		
透明度	6.2(m)	気温	20.8 (°C)		
水色	9	風波	なし		
水深(m)	水温(°C)	DO(mg/l)	pH	EC(μ S/cm)	
0.1	18.6	9.4	9.0	80	
0.8	18.5	9.4	9.0	80	
1.6	18.4	9.5	9.0	80	
2.5	18.4	9.5	9.0	80	
3.3	18.3	9.5	9.0	80	
4.3	18.3	9.5	9.0	80	
5.1	17.7	9.6	9.0	81	
6.0	17.0	9.8	9.0	81	
6.9	15.5	9.9	8.9	83	
7.7	14.2	10.2	8.9	85	
8.6	12.8	10.2	8.4	87	
9.5	11.7	9.5	8.0	87	
10	11.0	9.0	7.8	87	
11	10.1	8.3	7.7	86	
12	9.4	7.5	7.5	86	
13	9.0	7.0	7.4	86	
14	8.7	6.7	7.4	86	
15	8.4	6.4	7.3	87	
16	8.0	6.1	7.2	87	
17	7.8	6.0	7.2	87	
22	6.8	6.0	7.1	88	
26	6.3	6.1	7.1	87	
30	6.0	6.1	7.1	87	
35	5.8	6.0	7.0	87	
39	5.7	5.9	7.0	87	
44	5.7	5.9	7.0	87	
48	5.6	5.7	6.9	87	
53	5.6	5.5	6.9	87	
57	5.6	5.3	6.9	87	
61	5.6	5.0	6.9	88	
66	5.6	4.3	6.8	88	
70	5.6	0.3	6.8	106	

2021年 11月 2日(火)

水深	73.3(m)	天気	晴れ		
透明度	5.5(m)	気温	12.0 (°C)		
水色	9	風波	なし		
水深(m)	水温(°C)	DO(mg/l)	pH	EC(μ S/cm)	
0.2	13.7	10.0	8.8	82	
0.8	13.7	10.0	8.8	82	
1.7	13.7	10.0	8.8	82	
2.6	13.7	10.0	8.8	82	
3.5	13.7	10.0	8.8	82	
4.3	13.6	10.1	8.8	82	
5.2	13.5	10.1	8.8	82	
6.0	13.3	10.0	8.7	83	
6.9	13.0	9.9	8.6	83	
7.8	12.6	9.6	8.3	84	
8.7	11.2	9.0	8.0	85	
9.6	10.3	8.4	7.8	86	
10	9.8	7.9	7.6	86	
11	9.3	7.4	7.5	86	
12	9.0	6.9	7.4	86	
13	8.8	6.4	7.3	86	
14	8.3	6.0	7.2	87	
15	8.1	5.7	7.1	87	
16	7.8	5.5	7.1	87	
17	7.4	5.4	7.0	87	
22	6.7	5.4	6.9	88	
26	6.2	5.5	6.9	87	
31	6.0	5.5	6.9	88	
35	5.8	5.5	6.8	87	
39	5.7	5.4	6.8	87	
44	5.7	5.3	6.8	87	
48	5.7	5.1	6.8	87	
53	5.6	4.9	6.7	87	
57	5.7	4.4	6.7	88	
61	5.6	3.9	6.7	88	
66	5.6	3.0	6.6	89	
69	5.6	0.6	6.6	95	

DO：溶存酸素量
EC：導電率

測定地点：西湖 St. 1 (湖心)

2021年 12月 7日 (火)

水深(m)	水温(℃)	DO(mg/l)	pH	EC(μ S/cm)
0.3	8.5	9.7	7.7	84
0.9	8.5	9.7	7.7	84
1.5	8.5	9.7	7.7	84
3.3	8.5	9.7	7.7	84
5.1	8.4	9.6	7.7	84
6.8	8.4	9.6	7.7	84
8.5	8.4	9.6	7.7	84
10	8.4	9.6	7.7	84
12	8.4	9.5	7.7	84
14	8.4	9.5	7.7	84
15	8.4	9.5	7.7	84
17	8.4	9.4	7.7	84
21	7.2	8.9	7.5	87
26	6.5	7.4	7.3	88
30	6.1	6.5	7.2	88
35	5.9	6.0	7.1	87
39	5.8	5.6	7.0	87
43	5.8	5.2	7.0	87
48	5.7	4.8	6.9	87
52	5.7	4.5	6.9	87
56	5.7	4.0	6.9	88
61	5.7	3.5	6.8	88
65	5.7	3.0	6.8	88
69	5.7	1.7	6.7	94

2022年 1月 11日 (火)

水深(m)	水温(℃)	DO(mg/l)	pH	EC(μ S/cm)
0.3	5.6	8.5	7.3	86
1.6	5.6	8.4	7.3	86
3.3	5.6	8.3	7.2	86
5.0	5.6	8.3	7.2	86
6.7	5.6	8.2	7.2	86
8.5	5.6	8.2	7.2	86
10	5.6	8.2	7.2	86
12	5.6	8.1	7.2	86
14	5.6	8.1	7.2	86
15	5.6	8.1	7.2	86
17	5.6	8.0	7.2	86
21	5.6	8.0	7.2	86
26	5.6	8.0	7.2	86
30	5.6	8.0	7.2	86
34	5.6	7.9	7.2	86
39	5.6	7.9	7.2	86
43	5.6	7.8	7.2	86
47	5.6	7.8	7.2	86
52	5.6	7.8	7.2	86
56	5.6	7.8	7.2	86
61	5.6	7.8	7.2	86
65	5.6	7.8	7.2	86

DO：溶存酸素量
EC：導電率

測定地点：西湖 St. 1 (湖心)

2022年 2月 1日(火)

水深	73.4(m)	天気	晴れ		
透明度	8.5(m)	気温	0.0(°C)		
水色	10	風波	微		
水深(m)	水温(°C)	DO(mg/l)	pH	EC(μ S/cm)	
0.3	4.8	9.2	7.5	86	
1.6	4.8	9.2	7.4	86	
3.3	4.8	9.1	7.4	86	
5.0	4.8	9.1	7.4	87	
6.7	4.8	9.1	7.4	87	
8.5	4.8	9.0	7.3	86	
10	4.8	9.0	7.3	87	
12	4.8	9.0	7.3	86	
14	4.8	9.0	7.3	87	
15	4.8	8.9	7.3	86	
17	4.8	8.9	7.3	87	
21	4.8	8.9	7.3	86	
26	4.8	8.9	7.3	87	
30	4.8	8.8	7.3	87	
35	4.8	8.8	7.3	87	
39	4.8	8.8	7.3	87	
43	4.8	8.8	7.3	87	
48	4.8	8.8	7.3	87	
52	4.8	8.7	7.3	87	
56	4.8	8.8	7.3	87	
61	4.8	8.7	7.3	87	
65	4.8	8.7	7.3	87	
69	4.8	8.3	7.1	87	

2022年 3月 1日(火)

水深	73.6(m)	天気	晴れ		
透明度	9.0(m)	気温	6.0(°C)		
水色	8	風波	弱		
水深(m)	水温(°C)	DO(mg/l)	pH	EC(μ S/cm)	
0.1	4.5	10.5	7.4	87	
0.8	4.5	10.5	7.3	87	
3.4	4.5	10.5	7.3	87	
5.1	4.4	10.5	7.3	87	
6.9	4.4	10.4	7.3	87	
8.6	4.4	10.4	7.3	87	
10	4.4	10.4	7.3	87	
12	4.4	10.4	7.3	87	
14	4.4	10.4	7.3	87	
15	4.4	10.4	7.3	87	
17	4.4	10.3	7.3	87	
19	4.4	10.3	7.3	87	
21	4.4	10.3	7.3	87	
26	4.4	10.2	7.3	87	
30	4.4	10.2	7.3	87	
35	4.4	10.2	7.3	87	
39	4.4	10.1	7.3	87	
43	4.4	10.1	7.2	87	
48	4.4	10.1	7.2	87	
52	4.4	10.1	7.2	87	
57	4.4	10.1	7.2	87	
61	4.3	10.0	7.2	87	
65	4.3	10.0	7.2	87	
69	4.4	9.6	7.0	88	

DO：溶存酸素量
EC：導電率

測定地点：山中湖 St. 1 (湖東)

2021年 4月 14日(水)

水深	3.2(m)	天気	曇り		
透明度	2.7(m)	気温	17.0 (°C)		
水色	13	風波	微		
水深(m)	水温(°C)	DO(mg/l)	pH	EC(μ S/cm)	
0.0	12.8	9.2	-	93	
0.7	12.6	9.2	-	93	
1.8	12.1	9.2	-	94	
2.6	11.7	9.4	-	93	

2021年 6月 2日(水)

水深	3.3(m)	天気	曇り		
透明度	2.8(m)	気温	20.0 (°C)		
水色	13	風波	微		
水深(m)	水温(°C)	DO(mg/l)	pH	EC(μ S/cm)	
0.7	18.2	8.5	8.1	92	
1.7	17.3	8.7	8.0	91	
2.8	17.0	8.6	7.9	91	

2021年 8月 4日(水)

水深	3.0(m)	天気	晴れ		
透明度	2.4(m)	気温	29.0 (°C)		
水色	12	風波	微		
水深(m)	水温(°C)	DO(mg/l)	pH	EC(μ S/cm)	
0.0	27.3	8.3	9.0	93	
0.8	26.3	8.4	9.0	94	
1.8	26.0	8.2	8.9	94	
2.7	25.8	7.7	8.7	96	

2021年 5月 12日(水)

水深	3.1(m)	天気	曇り		
透明度	2.9(m)	気温	16.0 (°C)		
水色	12	風波	微		
水深(m)	水温(°C)	DO(mg/l)	pH	EC(μ S/cm)	
0.0	14.5	9.0	-	93	
0.8	14.5	9.1	-	93	
1.7	14.5	9.1	-	93	
2.6	14.1	8.7	-	93	

2021年 7月 7日(水)

水深	3.1(m)	天気	晴れ		
透明度	2.0(m)	気温	23.0 (°C)		
水色	13	風波	微		
水深(m)	水温(°C)	DO(mg/l)	pH	EC(μ S/cm)	
0.1	21.3	8.8	8.9	87	
0.6	20.9	9.0	9.0	87	
1.8	20.7	9.1	9.0	88	
2.1	20.5	9.2	8.9	88	
2.6	20.2	9.0	8.4	91	

2021年 9月 1日(水)

水深	3.8(m)	天気	曇り		
透明度	3.0(m)	気温	22.0 (°C)		
水色	12	風波	微		
水深(m)	水温(°C)	DO(mg/l)	pH	EC(μ S/cm)	
0.0	24.7	8.4	8.4	97	
0.6	24.3	8.8	8.6	95	
1.7	24.0	9.0	8.6	95	
2.7	23.7	9.2	8.5	95	
3.5	23.3	8.7	8.0	98	

DO：溶存酸素量

EC：導電率

測定地点：山中湖 St. 1 (湖東)

2021年 10月 6日(水)

水深	3.8(m)	天気	晴れ		
透明度	2.6(m)	気温	26.0 (°C)		
水色	11	風波	微		
水深(m)	水温(°C)	DO(mg/l)	pH	EC(μS/cm)	
0.0	20.8	9.0	8.5	96	
0.7	20.7	9.1	8.4	96	
1.7	20.1	9.3	8.4	96	
2.8	19.9	9.2	8.2	97	
3.5	19.7	3.9	7.4	164	

2021年 11月 16日(火)

水深	3.8(m)	天気	晴れ		
透明度	2.7(m)	気温	11.5 (°C)		
水色	14	風波	微		
水深(m)	水温(°C)	DO(mg/l)	pH	EC(μS/cm)	
0.0	12.7	9.5	8.3	98	
0.7	12.5	9.6	8.3	98	
1.8	12.3	9.5	8.3	99	
2.6	12.0	9.4	8.1	101	
3.2	11.9	9.3	7.9	100	

2021年 12月 6日(月)

水深	- (m)	天気	-		
透明度	- (m)	気温	- (°C)		
水色	-	風波	-		
水深(m)	水温(°C)	DO(mg/l)	pH	EC(μS/cm)	
※濃霧のため測定不可					

2022年 1月 5日(水)

水深	4.0(m)	天気	晴れ		
透明度	2.2(m)	気温	1.5 (°C)		
水色	15	風波	微		
水深(m)	水温(°C)	DO(mg/l)	pH	EC(μS/cm)	
0.4	3.9	11.4	8.0	101	
1.2	3.9	11.4	8.0	101	
2.2	3.9	11.4	8.0	101	
3.2	3.9	11.4	7.9	102	
3.9	3.9	11.3	7.9	102	
4.0	4.0	11.3	7.9	102	

2022年 2月 2日(水)

水深	- (m)	天気	-		
透明度	- (m)	気温	- (°C)		
水色	-	風波	-		
水深(m)	水温(°C)	DO(mg/l)	pH	EC(μS/cm)	
※結氷のため測定不可					

2022年 3月 2日(水)

水深	- (m)	天気	-		
透明度	- (m)	気温	- (°C)		
水色	-	風波	-		
水深(m)	水温(°C)	DO(mg/l)	pH	EC(μS/cm)	
※結氷のため測定不可					

DO : 溶存酸素量
EC : 導電率

測定地点：山中湖 St. 2 (湖心)

2021年 4月 14日(水)

水深	11.7(m)	天気	曇り		
透明度	4.2(m)	気温	17.0 (°C)		
水色	8	風波	微		
水深(m)	水温(°C)	DO(mg/l)	pH	EC(μ S/cm)	
0.8	11.9	9.2	-	92	
1.7	11.9	9.2	-	92	
2.8	11.7	9.2	-	92	
3.8	11.7	9.2	-	92	
4.7	11.6	9.2	-	92	
5.8	11.4	9.1	-	92	
6.8	11.3	9.1	-	92	
7.8	11.2	9.1	-	92	
8.8	11.1	9.1	-	92	
9.8	11.1	9.1	-	92	
11	11.0	8.8	-	92	

2021年 5月 12日(水)

水深	11.5(m)	天気	曇り		
透明度	4.1(m)	気温	17.5 (°C)		
水色	9	風波	微		
水深(m)	水温(°C)	DO(mg/l)	pH	EC(μ S/cm)	
0.1	14.7	9.3	-	91	
0.8	14.7	9.3	-	91	
1.8	14.7	9.3	-	91	
2.8	14.7	9.3	-	91	
3.8	14.5	9.3	-	91	
4.8	14.4	9.3	-	91	
5.8	14.4	9.2	-	91	
6.9	14.2	9.0	-	91	
7.8	13.9	8.5	-	91	
8.8	13.7	8.1	-	91	
9.8	13.3	7.4	-	92	

2021年 6月 2日(水)

水深	11.3(m)	天気	曇り		
透明度	4.4(m)	気温	18.2 (°C)		
水色	12	風波	微		
水深(m)	水温(°C)	DO(mg/l)	pH	EC(μ S/cm)	
0.5	18.3	8.5	8.2	89	
0.7	18.2	8.6	8.2	89	
1.8	18.0	8.6	8.2	89	
2.7	17.8	8.6	8.2	89	
3.8	17.6	8.6	8.1	89	
4.8	17.6	8.5	8.1	89	
5.8	17.5	8.5	8.1	89	
6.8	17.4	8.5	8.1	90	
7.8	17.2	8.4	8.0	89	
8.8	16.8	8.2	7.8	90	
10	16.6	7.9	7.6	90	
11	16.5	7.6	7.6	90	

2021年 7月 7日(水)

水深	11.9(m)	天気	曇り		
透明度	2.8(m)	気温	24.0 (°C)		
水色	12	風波	微		
水深(m)	水温(°C)	DO(mg/l)	pH	EC(μ S/cm)	
0.0	22.0	8.9	9.1	86	
0.2	21.5	9.0	9.1	86	
1.7	21.1	9.2	9.1	86	
2.8	20.4	9.3	9.0	86	
3.8	20.1	9.0	8.8	86	
4.9	20.0	8.5	8.7	86	
5.8	19.9	8.2	8.6	86	
6.8	19.5	7.9	8.3	87	
7.9	18.3	6.9	7.6	92	
8.9	17.6	5.6	7.3	95	
9.8	17.1	4.2	7.1	99	
11	16.7	1.9	6.9	104	

2021年 8月 4日(水)

水深	11.3(m)	天気	晴れ		
透明度	4.0(m)	気温	29.8 (°C)		
水色	10	風波	微		
水深(m)	水温(°C)	DO(mg/l)	pH	EC(μ S/cm)	
0.1	26.7	7.6	9.0	89	
0.7	26.6	7.7	9.0	89	
1.8	26.1	7.7	9.0	89	
2.8	25.9	7.8	9.0	89	
3.7	25.7	7.8	9.0	89	
4.7	24.9	8.3	9.1	90	
5.7	21.3	8.5	8.9	89	
6.7	19.8	6.1	7.7	90	
7.7	18.7	3.2	7.2	95	
8.7	17.8	1.5	7.0	99	
9.7	17.4	0.8	6.9	104	
11	17.1	0.2	7.0	111	

2021年 9月 1日(水)

水深	12.0(m)	天気	曇り		
透明度	4.9 (m)	気温	21.2 (°C)		
水色	9	風波	微		
水深(m)	水温(°C)	DO(mg/l)	pH	EC(μ S/cm)	
0.7	25.0	8.4	8.7	88	
1.7	25.0	8.4	8.7	88	
2.7	25.0	8.4	8.7	88	
3.8	24.9	8.5	8.7	88	
4.8	23.2	9.1	8.7	89	
5.8	22.1	8.2	7.9	87	
6.8	21.7	7.0	7.6	86	
7.8	21.4	5.6	7.3	87	
8.8	21.1	4.8	7.2	90	
9.8	20.4	3.3	7.0	93	
11	19.8	1.6	6.9	98	
12	19.6	0.2	7.1	102	

DO：溶存酸素量
EC：導電率

測定地点：山中湖 St. 2 (湖心)

2021年 10月 6日(水)

水深	11.6(m)	天気	晴れ		
透明度	3.1(m)	気温	25.0 (°C)		
水色	11	風波	微		
水深(m)	水温(°C)	DO(mg/l)	pH	EC(μ S/cm)	
0.0	20.9	8.7	8.5	-	
0.7	20.8	9.0	8.5	-	
1.9	20.2	9.1	8.5	-	
2.6	20.0	9.1	8.5	94	
3.8	19.9	8.8	8.3	94	
4.7	19.7	7.9	7.8	94	
5.9	19.5	7.2	7.6	94	
7.9	19.5	6.7	7.5	94	
9.8	19.3	6.1	7.4	95	
11	19.3	5.9	7.3	95	

2021年 11月 16日(火)

水深	10.8(m)	天気	曇り		
透明度	3.5(m)	気温	13.0 (°C)		
水色	14	風波	微		
水深(m)	水温(°C)	DO(mg/l)	pH	EC(μ S/cm)	
0.0	13.0	9.2	8.0	96	
0.7	12.8	9.2	8.1	96	
1.7	12.7	9.2	8.1	96	
2.7	12.7	9.2	8.1	96	
3.7	12.6	9.1	8.0	96	
4.7	12.6	9.1	8.0	96	
5.7	12.6	9.0	8.0	96	
6.7	12.6	9.0	8.0	96	
7.8	12.5	9.0	8.0	96	
8.7	12.5	9.0	8.0	96	
9.7	12.5	9.0	8.0	96	
10	12.5	8.9	8.0	96	

2021年 12月 6日(月)

水深	10.5(m)	天気	雨		
透明度	2.9(m)	気温	5.0 (°C)		
水色	14	風波	微		
水深(m)	水温(°C)	DO(mg/l)	pH	EC(μ S/cm)	
0.0	9.0	10.2	7.9	96	
0.7	9.0	10.1	8.0	96	
1.7	9.0	10.1	8.0	96	
2.7	9.0	10.1	8.0	96	
3.8	9.0	10.1	8.0	96	
4.8	9.0	10.1	8.0	96	
5.8	9.0	10.0	8.0	96	
6.8	9.0	10.0	8.0	96	
7.7	9.0	10.0	8.0	96	
8.8	9.0	10.0	8.0	96	
9.7	9.0	10.0	8.0	96	
10	9.0	10.0	8.0	96	

2022年 1月 5日(水)

水深	11.6(m)	天気	晴れ		
透明度	2.4(m)	気温	0.8 (°C)		
水色	12	風波	微		
水深(m)	水温(°C)	DO(mg/l)	pH	EC(μ S/cm)	
0.3	4.3	11.3	8.0	98	
1.2	4.2	11.3	8.0	98	
2.3	4.2	11.3	8.0	98	
3.2	4.2	11.3	8.0	98	
4.3	4.2	11.2	8.0	98	
5.3	4.2	11.2	8.0	98	
6.3	4.1	11.2	8.0	98	
7.3	4.2	11.2	8.0	98	
8.2	4.1	11.2	8.0	98	
9.2	4.1	11.2	8.0	98	
10	4.1	11.2	8.0	98	
11	4.1	11.1	7.9	98	

2022年 2月 2日(水)

水深	12.7(m)	天気	晴れ		
透明度	2.3(m)	気温	5.0 (°C)		
水色	12	風波	微		
水深(m)	水温(°C)	DO(mg/l)	pH	EC(μ S/cm)	
0.0	2.6	12.5	8.1	99	
0.5	2.6	12.5	8.1	99	
1.7	2.6	12.5	8.1	99	
2.7	2.6	12.5	8.1	99	
3.8	2.6	12.5	8.1	99	
4.7	2.5	12.5	8.1	99	
5.8	2.5	12.5	8.1	99	
6.7	2.5	12.5	8.1	99	
7.7	2.5	12.5	8.1	99	
8.7	2.5	12.5	8.1	99	
9.7	2.5	12.5	8.1	99	
11	2.5	12.5	8.1	99	
12	2.5	12.4	8.0	99	

2022年 3月 2日(水)

水深	13.0(m)	天気	曇り		
透明度	2.6(m)	気温	5.5 (°C)		
水色	12	風波	弱		
水深(m)	水温(°C)	DO(mg/l)	pH	EC(μ S/cm)	
0.0	3.2	11.9	8.0	100	
0.6	3.2	11.9	8.0	100	
1.7	3.2	12.0	8.0	100	
2.6	3.2	12.0	8.0	100	
3.5	3.2	12.1	8.0	100	
4.4	3.2	12.1	8.0	100	
4.9	3.2	12.1	7.9	100	
5.6	3.2	12.1	7.9	100	
11	3.2	12.1	7.9	100	
強風により途中で中止					

DO：溶存酸素量
EC：導電率

測定地点：河口湖 St. 1 (湖西)

2021年 4月 13日(火)

水深	12.7(m)	天気	曇り	
透明度	5.5(m)	気温	13.0 (°C)	
水色	7	風波	中	
水深(m)	水温(°C)	DO(mg/l)	pH	EC(μ S/cm)
0.6	12.5	10.6	-	105
1.5	12.5	10.6	-	105
2.9	12.4	10.6	-	105
4.1	12.2	10.8	-	103
4.9	12.2	10.7	-	103
6.5	11.6	10.5	-	103
7.2	10.9	10.1	-	103
7.7	10.8	10.0	-	103
強風により測定中止				

2021年 5月 11日(火)

水深	12.8(m)	天気	曇り	
透明度	4.0(m)	気温	13.0 (°C)	
水色	12	風波	なし	
水深(m)	水温(°C)	DO(mg/l)	pH	EC(μ S/cm)
0.1	15.5	9.5	-	103
1.2	15.4	9.5	-	103
2.2	15.3	9.5	-	103
3.3	15.0	9.5	-	103
4.3	14.8	9.4	-	103
5.3	14.6	9.4	-	103
6.3	14.5	9.3	-	103
7.4	14.1	9.1	-	102
8.3	13.9	8.9	-	103
9.3	13.7	8.7	-	102
10	13.5	8.3	-	103
11	13.4	8.0	-	103
12	13.2	4.1	-	108

2021年 6月 1日(火)

水深	12.7(m)	天気	晴れ	
透明度	3.5(m)	気温	23.0 (°C)	
水色	10	風波	微	
水深(m)	水温(°C)	DO(mg/l)	pH	EC(μ S/cm)
0.5	19.3	9.2	8.5	103
1.4	18.5	9.4	8.6	103
2.3	18.2	9.5	8.7	102
3.3	18.0	9.5	8.7	102
4.3	17.9	9.5	8.6	102
5.5	17.4	9.5	8.5	102
6.4	17.2	9.3	8.4	102
7.3	17.2	9.1	8.2	102
8.4	16.7	8.6	7.9	102
9.3	15.4	7.4	7.5	103
10	14.5	5.7	7.2	105
11	14.1	3.7	7.0	109
12	13.7	0.9	7.0	115

2021年 7月 6日(火)

水深	13.6(m)	天気	曇り	
透明度	4.2(m)	気温	22.2 (°C)	
水色	9	風波	なし	
水深(m)	水温(°C)	DO(mg/l)	pH	EC(μ S/cm)
0.2	21.7	9.4	9.1	97
1.3	21.6	9.5	9.2	97
2.2	21.5	9.5	9.2	97
3.3	21.3	9.4	9.0	97
4.3	21.2	9.0	8.9	99
5.3	20.8	8.6	8.5	99
6.3	20.3	7.4	7.9	100
7.3	19.7	6.3	7.5	101
8.3	18.1	4.5	7.1	104
9.3	16.5	2.3	6.9	105
10	15.5	1.2	6.8	110
11	14.8	0.7	6.8	114
12	14.1	0.5	6.9	130
13	13.8	0.4	7.1	141

2021年 8月 3日(火)

水深	13.1(m)	天気	曇り	
透明度	5.8(m)	気温	25.5 (°C)	
水色	9	風波	微	
水深(m)	水温(°C)	DO(mg/l)	pH	EC(μ S/cm)
0.3	26.0	7.9	8.6	99
1.3	26.0	7.9	8.6	99
2.1	26.0	7.9	8.6	99
3.4	25.9	7.9	8.7	99
4.4	25.6	7.9	8.7	98
5.3	25.2	7.9	8.6	98
6.3	23.2	7.9	8.2	102
7.3	21.5	7.4	7.8	103
8.1	20.2	5.6	7.4	104
8.7	19.4	3.6	7.1	105
10	15.8	1.8	6.9	114
12	14.5	0.4	7.0	135

2021年 9月 7日(火)

水深	13.2(m)	天気	曇り	
透明度	5.0(m)	気温	18.0 (°C)	
水色	10	風波	微	
水深(m)	水温(°C)	DO(mg/l)	pH	EC(μ S/cm)
0.3	22.0	7.4	7.7	96
0.7	22.0	7.4	7.7	96
1.2	22.0	7.4	7.7	96
2.3	22.0	7.4	7.7	96
3.3	22.0	7.5	7.8	96
4.3	21.9	7.5	7.8	96
5.4	21.9	7.5	7.8	96
6.4	21.9	7.5	7.8	95
7.4	21.7	7.1	7.6	96
8.3	21.3	5.2	7.2	101
9.3	20.1	2.6	7.0	103
10	18.0	1.2	6.9	114
11	16.6	0.7	6.9	124
13	14.9	0.2	7.1	152

DO : 溶存酸素量

EC : 導電率

測定地点：河口湖 St. 1 (湖西)

2021年 10月 5日(火)

水深	13.0(m)	天気	晴れ		
透明度	3.5(m)	気温	24.5 (°C)		
水色	13	風波	なし		
水深(m)	水温(°C)	DO(mg/l)	pH	EC(μ S/cm)	
0.3	20.8	8.5	8.1	96	
1.3	20.5	8.6	8.2	95	
2.3	20.4	8.6	8.2	94	
3.3	20.4	8.6	8.2	94	
4.4	20.3	8.5	8.1	94	
5.3	20.3	8.5	8.1	94	
6.4	20.3	8.5	8.1	93	
7.3	20.2	8.4	8.1	93	
8.4	19.7	7.4	7.6	94	
9.3	19.6	6.2	7.3	95	
10	19.4	5.1	7.2	96	
11	17.4	2.6	6.9	128	
12	15.7	0.3	7.1	167	

2021年 11月 2日(火)

水深	13.5(m)	天気	晴れ		
透明度	3.5(m)	気温	15.0 (°C)		
水色	10	風波	なし		
水深(m)	水温(°C)	DO(mg/l)	pH	EC(μ S/cm)	
0.3	16.0	7.9	7.6	99	
1.1	15.9	7.9	7.7	99	
2.2	15.8	7.8	7.6	98	
3.2	15.8	7.6	7.6	98	
4.3	15.8	7.5	7.6	98	
5.4	15.8	7.4	7.5	98	
6.3	15.8	7.3	7.5	97	
7.3	15.8	7.3	7.5	97	
8.4	15.7	7.2	7.5	97	
9.4	15.7	7.2	7.5	97	
10	15.7	7.2	7.5	97	
11	15.6	7.1	7.5	97	
12	15.6	6.8	7.4	98	
13	15.6	6.4	7.4	98	

2021年 12月 7日(火)

水深	13.5(m)	天気	曇り		
透明度	3.0(m)	気温	8.8 (°C)		
水色	12	風波	微		
水深(m)	水温(°C)	DO(mg/l)	pH	EC(μ S/cm)	
0.2	9.9	9.9	7.8	101	
1.0	9.8	9.9	7.8	101	
2.0	9.8	9.8	7.8	101	
3.3	9.8	9.7	7.8	101	
5.3	9.8	9.7	7.8	101	
7.3	9.8	9.6	7.8	101	
9.3	9.8	9.6	7.8	101	
11	9.8	9.6	7.8	101	
12	9.6	9.5	7.8	104	

2022年 1月 11日(火)

水深	12.7(m)	天気	曇り		
透明度	3.5(m)	気温	3.0 (°C)		
水色	12	風波	微		
水深(m)	水温(°C)	DO(mg/l)	pH	EC(μ S/cm)	
0.4	4.5	10.7	7.6	103	
1.3	4.5	10.6	7.6	103	
2.2	4.4	10.6	7.6	103	
3.2	4.4	10.6	7.6	103	
4.3	4.4	10.5	7.6	103	
5.3	4.4	10.5	7.6	103	
6.3	4.4	10.5	7.6	103	
7.3	4.4	10.5	7.6	103	
8.3	4.4	10.4	7.6	103	
9.3	4.4	10.4	7.5	103	
10	4.4	10.4	7.5	103	
11	4.4	10.4	7.5	103	

2022年 2月 1日(火)

水深	12.9(m)	天気	晴れ		
透明度	3.8(m)	気温	1.5 (°C)		
水色	13	風波	弱		
水深(m)	水温(°C)	DO(mg/l)	pH	EC(μ S/cm)	
0.5	3.2	11.3	7.7	103	
1.2	3.2	11.3	7.7	104	
2.3	3.2	11.3	7.7	104	
3.2	3.2	11.3	7.7	103	
4.2	3.2	11.3	7.7	103	
5.2	3.2	11.3	7.7	103	
6.3	3.2	11.3	7.7	104	
7.3	3.2	11.2	7.7	104	
8.2	3.2	11.2	7.6	104	
9.2	3.2	11.2	7.6	103	
10	3.2	11.2	7.6	103	
11	3.3	11.1	7.6	103	
12	3.4	10.6	7.5	103	

2022年 3月 1日(火)

水深	12.7(m)	天気	晴れ		
透明度	3.2(m)	気温	6.2 (°C)		
水色	13	風波	中		
水深(m)	水温(°C)	DO(mg/l)	pH	EC(μ S/cm)	
0.4	4.3	11.9	7.9	103	
1.2	4.3	12.0	7.9	103	
2.1	4.3	12.0	7.9	103	
2.8	4.3	12.0	7.9	103	
3.6	4.3	12.0	7.9	103	
4.6	4.3	12.0	7.9	103	
5.5	4.3	12.0	7.9	103	
6.4	4.2	12.0	7.9	103	
7.5	4.2	12.0	7.8	103	
9.2	4.2	12.0	7.8	103	

DO : 溶存酸素量
EC : 導電率

測定地点：河口湖 St. 2 (湖心)

2021年 4月 13日(火)

水深	8.8(m)	天気	曇り		
透明度	4.0(m)	気温	13.0 (°C)		
水色	8	風波	中		
水深(m)	水温(°C)	DO(mg/l)	pH	EC(μS/cm)	
0.2	12.9	10.5	-	104	
0.7	12.9	10.5	-	104	
1.6	12.9	10.5	-	104	
2.5	12.9	10.5	-	104	
3.0	12.8	10.5	-	104	
3.6	12.9	10.5	-	104	
4.6	12.6	10.4	-	104	
5.2	12.8	10.4	-	104	
5.6	12.6	10.3	-	104	
強風により測定中止					

2021年 5月 11日(火)

水深	9.2(m)	天気	曇り		
透明度	4.0(m)	気温	12.5 (°C)		
水色	12	風波	なし		
水深(m)	水温(°C)	DO(mg/l)	pH	EC(μS/cm)	
0.3	16.4	9.5	-	106	
1.2	16.4	9.5	-	106	
2.2	16.4	9.5	-	106	
3.3	16.2	9.4	-	106	
4.3	16.0	9.4	-	106	
5.3	15.7	9.2	-	106	
6.3	15.0	8.8	-	106	
7.3	14.8	8.2	-	107	
8.3	14.6	7.6	-	107	
8.9	14.5	2.0	-	119	

2021年 6月 1日(火)

水深	8.9(m)	天気	晴れ		
透明度	3.5(m)	気温	28.5 (°C)		
水色	10	風波	なし		
水深(m)	水温(°C)	DO(mg/l)	pH	EC(μS/cm)	
0.4	19.6	9.2	8.5	103	
1.2	19.0	9.3	8.6	103	
2.3	18.7	9.4	8.6	103	
3.3	18.6	9.3	8.6	103	
4.3	18.4	9.2	8.5	104	
5.3	18.1	9.1	8.3	104	
6.4	17.8	8.7	8.0	104	
7.3	17.4	8.0	7.7	106	
8.4	17.1	5.7	7.3	112	

2021年 7月 6日(火)

水深	9.5(m)	天気	雨		
透明度	3.4(m)	気温	23.0 (°C)		
水色	12	風波	微		
水深(m)	水温(°C)	DO(mg/l)	pH	EC(μS/cm)	
0.3	21.9	10.3	9.3	102	
1.2	21.7	10.4	9.3	102	
2.3	21.5	10.2	9.2	103	
3.3	21.0	9.1	8.8	102	
4.3	20.6	8.1	8.1	102	
5.2	20.2	6.9	7.6	101	
6.0	19.7	6.3	7.5	99	
7.3	18.5	3.2	7.0	117	
8.3	17.1	1.5	6.9	128	
9.1	16.2	0.4	7.0	149	

2021年 8月 3日(火)

水深	9.2(m)	天気	曇り		
透明度	5.0(m)	気温	26.0 (°C)		
水色	10	風波	微		
水深(m)	水温(°C)	DO(mg/l)	pH	EC(μS/cm)	
0.3	26.4	8.2	8.8	105	
1.2	26.3	8.2	8.8	105	
2.3	26.2	8.2	8.8	105	
3.3	26.2	8.2	8.8	105	
4.4	25.1	8.5	8.7	108	
5.4	24.0	8.8	8.6	109	
6.4	21.6	7.3	7.7	114	
7.4	19.2	3.1	7.1	125	
8.4	16.7	1.5	7.0	141	
8.7	16.2	0.3	7.0	147	

2021年 9月 7日(火)

水深	9.6(m)	天気	曇り		
透明度	4.0(m)	気温	21.8 (°C)		
水色	10	風波	微		
水深(m)	水温(°C)	DO(mg/l)	pH	EC(μS/cm)	
0.7	22.1	7.9	7.9	104	
1.2	22.1	8.0	7.9	104	
2.3	22.0	7.9	7.9	104	
3.3	22.0	7.9	7.8	104	
4.3	22.0	7.9	7.8	105	
5.3	21.9	7.8	7.8	105	
6.3	21.0	7.1	7.5	120	
7.3	19.7	3.8	7.0	118	
8.4	17.7	1.6	6.9	141	
9.0	16.2	0.3	6.9	137	

DO：溶存酸素量
EC：導電率

測定地点：河口湖 St. 2 (湖心)

2021年 10月 5日(火)

水深	9.5(m)	天気	晴れ		
透明度	3.7(m)	気温	26.6 (°C)		
水色	13	風波	なし		
水深(m)	水温(°C)	DO(mg/l)	pH	EC(μ S/cm)	
0.4	20.8	8.6	8.1	107	
1.2	20.5	8.6	8.1	107	
2.3	20.4	8.6	8.1	107	
3.3	20.3	8.5	8.0	107	
4.3	20.3	8.4	8.0	107	
5.3	20.3	8.3	7.9	107	
6.4	20.2	8.0	7.8	108	
7.4	19.5	6.4	7.4	115	
8.3	18.3	3.6	7.0	130	
9.0	16.7	0.5	7.0	149	

2021年 11月 2日(火)

水深	9.6(m)	天気	晴れ		
透明度	2.5(m)	気温	15.5 (°C)		
水色	15	風波	弱		
水深(m)	水温(°C)	DO(mg/l)	pH	EC(μ S/cm)	
0.2	15.8	8.7	7.9	109	
1.2	15.6	8.4	7.7	109	
2.2	15.6	8.2	7.7	109	
3.2	15.6	8.0	7.7	109	
4.3	15.5	7.8	7.6	108	
5.3	15.5	7.8	7.6	107	
6.3	15.5	7.7	7.6	107	
7.3	15.5	7.6	7.6	106	
8.3	15.4	7.2	7.5	107	
9.2	15.4	5.8	7.3	111	

2021年 12月 7日(火)

水深	9.2(m)	天気	曇り		
透明度	2.5(m)	気温	9.0 (°C)		
水色	15	風波	微		
水深(m)	水温(°C)	DO(mg/l)	pH	EC(μ S/cm)	
0.3	9.4	10.3	8.0	105	
1.1	9.4	10.3	8.0	105	
3.2	9.3	10.3	8.0	105	
5.3	9.3	10.3	8.0	105	
7.4	9.3	10.2	7.9	105	
8.7	9.3	10.0	7.9	105	

2022年 1月 11日(火)

水深	9.3(m)	天気	曇り		
透明度	2.8(m)	気温	3.0 (°C)		
水色	12	風波	微		
水深(m)	水温(°C)	DO(mg/l)	pH	EC(μ S/cm)	
0.4	4.2	10.9	7.5	106	
1.2	4.1	10.8	7.5	106	
2.3	4.0	10.7	7.5	106	
3.3	4.0	10.7	7.5	106	
4.3	4.0	10.7	7.5	106	
5.3	4.0	10.6	7.5	106	
6.2	4.0	10.6	7.5	106	
7.3	4.0	10.6	7.4	106	
8.3	4.0	10.6	7.4	106	
8.7	4.1	10.4	7.4	106	

2022年 2月 1日(火)

水深	9.0(m)	天気	晴れ		
透明度	3.2(m)	気温	2.0 (°C)		
水色	14	風波	微		
水深(m)	水温(°C)	DO(mg/l)	pH	EC(μ S/cm)	
0.4	3.0	11.3	7.6	106	
1.2	3.0	11.3	7.6	106	
2.2	3.1	11.2	7.6	106	
3.3	3.2	11.2	7.6	106	
4.3	3.2	11.1	7.6	106	
5.3	3.2	11.1	7.6	106	
6.2	3.2	11.0	7.6	106	
7.3	3.2	11.0	7.6	106	
8.3	3.2	10.8	7.6	106	

2022年 3月 1日(火)

水深	8.7(m)	天気	晴れ		
透明度	3.2(m)	気温	8.5 (°C)		
水色	13	風波	中		
水深(m)	水温(°C)	DO(mg/l)	pH	EC(μ S/cm)	
0.4	4.5	11.7	7.8	104	
1.2	4.5	11.7	7.8	104	
2.2	4.5	11.7	7.8	104	
3.3	4.3	11.8	7.8	104	
4.3	4.3	11.7	7.8	104	
5.3	4.2	11.7	7.8	104	
6.3	4.2	11.7	7.7	104	
7.3	4.2	11.6	7.7	104	
8.4	4.2	11.3	7.5	104	

DO：溶存酸素量
EC：導電率

測定地点：河口湖 St. 3 (湖東)

2021年 4月 13日(火)

水深	9.9(m)	天気	曇り	
透明度	4.4(m)	気温	13.0(°C)	
水色	8	風波	弱	
水深(m)	水温(°C)	DO(mg/l)	pH	EC(μ S/cm)
0.1	12.5	10.5	-	104
0.7	12.5	10.5	-	104
1.5	12.5	10.5	-	104
3.3	12.5	10.5	-	104
4.9	12.4	10.5	-	104
6.4	12.1	10.3	-	104
8.2	10.6	8.1	-	105
9.3	10.1	5.6	-	106

2021年 5月 11日(火)

水深	10.2(m)	天気	曇り	
透明度	4.0(m)	気温	12.8(°C)	
水色	12	風波	微	
水深(m)	水温(°C)	DO(mg/l)	pH	EC(μ S/cm)
0.1	16.8	9.4	-	106
1.2	16.9	9.4	-	106
2.2	16.8	9.4	-	106
3.3	16.2	9.5	-	106
4.3	15.9	9.6	-	106
5.3	15.5	9.5	-	106
6.3	14.8	9.1	-	106
7.4	14.4	8.4	-	107
8.3	13.7	6.9	-	108
9.3	13.1	5.1	-	109
9.9	12.4	2.2	-	117
10	12.3	1.6	-	117

2021年 6月 1日(火)

水深	10.3(m)	天気	晴れ	
透明度	3.5(m)	気温	27.0(°C)	
水色	10	風波	なし	
水深(m)	水温(°C)	DO(mg/l)	pH	EC(μ S/cm)
0.4	19.1	9.2	8.6	104
1.3	18.7	9.2	8.6	104
2.3	18.5	9.3	8.7	104
3.3	18.4	9.4	8.7	104
4.3	18.2	9.2	8.5	105
5.3	17.9	8.9	8.2	105
6.4	17.4	8.4	7.8	106
7.3	15.9	7.4	7.5	108
8.3	15.0	6.2	7.3	109
9.3	12.9	3.4	7.0	136
10	12.6	0.3	7.1	148

2021年 7月 6日(火)

水深	10.5(m)	天気	曇り	
透明度	4.0(m)	気温	23.0(°C)	
水色	10	風波	なし	
水深(m)	水温(°C)	DO(mg/l)	pH	EC(μ S/cm)
0.3	22.2	9.3	9.1	103
1.3	21.8	9.6	9.2	103
2.2	21.7	9.7	9.1	103
3.3	21.1	9.3	9.0	102
4.3	20.5	7.7	7.9	100
5.3	20.2	5.9	7.4	103
6.3	19.5	4.0	7.1	108
7.3	18.2	1.9	6.9	113
8.3	16.3	1.0	6.8	106
9.3	14.3	0.6	6.8	132
10	14.2	0.3	6.9	137

2021年 8月 3日(火)

水深	11.0(m)	天気	曇り	
透明度	5.0(m)	気温	26.0(°C)	
水色	10	風波	微	
水深(m)	水温(°C)	DO(mg/l)	pH	EC(μ S/cm)
0.3	26.2	8.2	8.8	106
1.3	26.2	8.2	8.8	106
2.3	26.0	8.2	8.8	106
3.4	25.9	8.3	8.9	106
4.3	25.4	8.6	8.8	108
5.4	23.6	8.5	8.4	110
6.4	21.3	6.7	7.6	114
7.4	19.4	3.9	7.1	119
8.4	17.3	1.8	7.0	127
9.3	15.4	1.0	6.8	118
10	13.7	0.2	7.3	220

2021年 9月 7日(火)

水深	11.0(m)	天気	晴れ	
透明度	4.4(m)	気温	21.8(°C)	
水色	10	風波	微	
水深(m)	水温(°C)	DO(mg/l)	pH	EC(μ S/cm)
0.3	21.9	7.7	7.8	105
1.3	21.9	7.7	7.8	105
2.3	21.9	7.6	7.8	105
3.3	21.8	7.6	7.8	105
4.3	21.8	7.6	7.7	105
5.3	21.7	7.5	7.7	106
6.3	21.3	6.0	7.3	111
7.3	19.8	2.7	7.0	119
8.4	18.4	1.2	6.9	127
9.3	16.2	0.7	6.8	141
10	15.0	0.2	7.0	202

DO: 溶存酸素量
EC: 導電率

測定地点：河口湖 St. 3 (湖東)

2021年 10月 5日(火)

水深	10.9(m)	天気	晴れ		
透明度	3.7(m)	気温	25.5 (°C)		
水色	13	風波	なし		
水深(m)	水温(°C)	DO(mg/l)	pH	EC(μ S/cm)	
0.3	21.0	8.5	8.0	107	
1.2	20.7	8.5	8.1	107	
2.2	20.5	8.5	8.1	107	
3.3	20.4	8.5	8.0	107	
4.3	20.3	8.4	8.0	107	
5.4	20.3	8.3	8.0	107	
6.4	20.2	8.1	7.8	107	
7.4	20.0	7.5	7.6	108	
8.4	18.5	3.9	7.0	122	
9.4	16.9	1.9	6.8	150	
10	15.2	0.3	7.2	252	

2021年 11月 2日(火)

水深	11.3(m)	天気	晴れ		
透明度	2.8(m)	気温	15.0 (°C)		
水色	14	風波	微		
水深(m)	水温(°C)	DO(mg/l)	pH	EC(μ S/cm)	
0.3	15.6	7.6	7.6	110	
1.2	15.5	7.4	7.5	111	
2.2	15.5	7.2	7.5	111	
3.3	15.5	7.1	7.5	111	
4.3	15.5	7.1	7.5	111	
5.3	15.5	7.1	7.5	111	
6.3	15.5	7.0	7.5	111	
7.3	15.5	6.9	7.5	111	
8.3	15.5	6.8	7.4	111	
9.3	15.5	6.8	7.4	112	
10	15.5	6.7	7.4	112	
11	15.5	6.4	7.4	113	

2021年 12月 7日(火)

水深	10.5(m)	天気	曇り		
透明度	2.5(m)	気温	9.0 (°C)		
水色	14	風波	微		
水深(m)	水温(°C)	DO(mg/l)	pH	EC(μ S/cm)	
0.3	9.5	10.3	8.1	105	
1.2	9.5	10.3	8.1	105	
3.3	9.5	10.3	8.1	105	
5.3	9.4	10.2	8.0	105	
7.3	9.4	10.1	7.9	105	
9.3	9.4	10.0	7.9	105	
9.6	9.4	9.9	7.9	105	

2022年 1月 11日(火)

水深	11.2(m)	天気	雨		
透明度	2.8(m)	気温	3.0 (°C)		
水色	12	風波	なし		
水深(m)	水温(°C)	DO(mg/l)	pH	EC(μ S/cm)	
0.4	4.1	10.9	7.5	106	
1.3	4.1	10.8	7.5	106	
2.2	4.1	10.8	7.5	106	
3.2	4.0	10.7	7.5	106	
4.3	4.0	10.7	7.5	106	
5.3	4.0	10.7	7.5	106	
6.3	4.0	10.6	7.5	106	
7.3	4.0	10.6	7.5	106	
8.2	4.0	10.6	7.5	106	
9.3	4.0	10.6	7.5	106	
10	4.0	9.9	7.4	106	

2022年 2月 1日(火)

水深	10.6(m)	天気	晴れ		
透明度	3.5(m)	気温	2.0 (°C)		
水色	13	風波	なし		
水深(m)	水温(°C)	DO(mg/l)	pH	EC(μ S/cm)	
0.4	3.1	11.4	7.7	106	
1.2	3.0	11.4	7.7	106	
2.2	3.0	11.3	7.7	106	
3.2	3.0	11.3	7.7	106	
4.2	3.0	11.3	7.7	106	
5.3	3.0	11.2	7.7	106	
6.3	3.0	11.2	7.7	106	
7.3	3.1	11.2	7.7	106	
8.3	3.1	11.2	7.7	106	
9.2	3.1	11.1	7.7	106	
9.4	3.1	10.8	7.6	106	

2022年 3月 1日(火)

水深	10.6(m)	天気	晴れ		
透明度	3.5(m)	気温	8.5 (°C)		
水色	13	風波	弱		
水深(m)	水温(°C)	DO(mg/l)	pH	EC(μ S/cm)	
0.4	5.1	11.9	7.8	104	
1.2	5.0	12.0	7.9	104	
2.2	4.7	12.0	7.9	105	
3.3	4.5	12.1	7.9	104	
4.3	4.5	12.1	7.9	104	
5.3	4.4	12.1	7.9	104	
6.3	4.3	12.1	7.9	105	
7.3	4.2	12.1	7.9	105	
8.3	4.1	12.0	7.8	105	
9.3	4.1	11.9	7.8	105	
9.5	4.1	11.3	7.7	105	

DO : 溶存酸素量
EC : 導電率

測定地点：河口湖 St. 4 (湖北)

2021年 4月 13日(火)

水深	7.1(m)	天気	曇り		
透明度	3.8(m)	気温	13.0 (°C)		
水色	8	風波	弱		
水深(m)	水温(°C)	DO(mg/l)	pH	EC(μ S/cm)	
0.0	13.2	10.4	-	104	
0.7	13.2	10.4	-	104	
1.8	13.2	10.4	-	104	
2.7	13.2	10.5	-	104	
3.7	13.0	10.5	-	104	
4.5	12.9	10.4	-	104	
5.7	12.8	10.4	-	104	
6.5	12.7	9.8	-	105	
6.8	12.7	9.4	-	105	

2021年 5月 11日(火)

水深	4.7(m)	天気	曇り		
透明度	3.6(m)	気温	12.5 (°C)		
水色	13	風波	なし		
水深(m)	水温(°C)	DO(mg/l)	pH	EC(μ S/cm)	
0.0	16.4	9.4	-	106	
1.2	16.3	9.4	-	106	
2.2	16.3	9.4	-	106	
3.2	16.3	9.4	-	106	
4.3	16.3	9.4	-	106	
5.0	16.2	9.3	-	106	

2021年 6月 1日(火)

水深	6.1(m)	天気	晴れ		
透明度	3.5(m)	気温	27.8 (°C)		
水色	10	風波	なし		
水深(m)	水温(°C)	DO(mg/l)	pH	EC(μ S/cm)	
0.5	20.0	9.1	8.4	106	
1.3	19.6	9.1	8.4	106	
2.3	18.8	9.1	8.3	107	
3.3	18.5	9.1	8.5	105	
4.3	18.2	9.0	8.3	106	
5.3	17.7	8.2	7.7	108	
5.4	17.7	7.4	7.5	109	

2021年 7月 6日(火)

水深	5.5(m)	天気	雨		
透明度	4.2(m)	気温	22.2 (°C)		
水色	9	風波	なし		
水深(m)	水温(°C)	DO(mg/l)	pH	EC(μ S/cm)	
0.3	21.8	9.6	9.1	102	
1.2	21.7	9.7	9.2	102	
2.2	21.6	9.6	9.1	102	
3.2	21.3	9.3	9.0	103	
4.4	20.5	8.1	8.1	103	
4.9	20.4	7.0	7.8	102	

2021年 8月 3日(火)

水深	4.9(m)	天気	曇り		
透明度	4.9(m)	気温	26.0 (°C)		
水色	10	風波	なし		
水深(m)	水温(°C)	DO(mg/l)	pH	EC(μ S/cm)	
0.2	26.5	8.1	8.7	105	
1.3	26.5	8.1	8.7	105	
2.4	26.4	7.9	8.5	106	
3.3	26.1	7.4	8.2	108	
3.9	25.7	7.6	8.5	106	

2021年 9月 7日(火)

水深	4.0(m)	天気	曇り		
透明度	4.0(m)	気温	20.5 (°C)		
水色	10	風波	なし		
水深(m)	水温(°C)	DO(mg/l)	pH	EC(μ S/cm)	
0.3	22.0	7.8	7.8	101	
0.8	22.0	7.8	7.8	101	
1.2	22.0	7.8	7.8	101	
2.3	21.9	7.8	7.8	101	
3.3	21.7	8.0	7.8	102	

DO：溶存酸素量

EC：導電率

測定地点：河口湖 St. 4 (湖北)

2021年 10月 5日(火)

水深	6.7(m)	天気	晴れ		
透明度	3.5(m)	気温	26.8 (°C)		
水色	13	風波	なし		
水深(m)	水温(°C)	DO(mg/l)	pH	EC(μ S/cm)	
0.2	20.8	8.3	7.9	106	
1.3	20.7	8.3	7.9	106	
2.3	20.4	8.4	8.0	106	
3.3	20.3	8.4	8.0	106	
4.4	20.3	8.3	7.9	106	
5.3	20.3	8.3	7.9	106	
6.1	20.2	8.3	8.0	106	

2021年 11月 2日(火)

水深	4.7(m)	天気	晴れ		
透明度	3.0(m)	気温	15.0 (°C)		
水色	13	風波	なし		
水深(m)	水温(°C)	DO(mg/l)	pH	EC(μ S/cm)	
0.4	15.9	9.0	7.9	109	
1.1	15.7	8.9	7.8	110	
2.2	15.6	8.7	7.8	109	
3.3	15.5	7.8	7.6	110	
4.3	15.5	6.8	7.4	110	

2021年 12月 7日(火)

水深	6.1(m)	天気	曇り		
透明度	2.0(m)	気温	8.8 (°C)		
水色	13	風波	なし		
水深(m)	水温(°C)	DO(mg/l)	pH	EC(μ S/cm)	
0.4	9.3	10.3	8.0	106	
1.2	9.4	10.3	8.0	106	
3.3	9.3	10.2	7.9	106	
5.3	9.3	10.1	7.9	106	

2022年 1月 11日(火)

水深	6.1(m)	天気	曇り		
透明度	2.8(m)	気温	3.0 (°C)		
水色	13	風波	微		
水深(m)	水温(°C)	DO(mg/l)	pH	EC(μ S/cm)	
0.4	4.2	10.7	7.5	105	
1.2	4.2	10.7	7.5	105	
2.3	4.1	10.6	7.5	105	
3.2	4.1	10.6	7.5	105	
4.2	4.1	10.5	7.5	105	
5.3	4.1	10.5	7.5	106	

2022年 2月 1日(火)

水深	4.3(m)	天気	晴れ		
透明度	3.2(m)	気温	2.0 (°C)		
水色	14	風波	微		
水深(m)	水温(°C)	DO(mg/l)	pH	EC(μ S/cm)	
0.4	2.9	11.3	7.6	106	
1.2	2.9	11.3	7.6	106	
2.2	2.9	11.2	7.6	106	
3.2	2.9	11.2	7.6	106	
4.0	2.9	11.2	7.6	106	

2022年 3月 1日(火)

水深	6.3(m)	天気	晴れ		
透明度	3.0(m)	気温	8.5 (°C)		
水色	14	風波	弱		
水深(m)	水温(°C)	DO(mg/l)	pH	EC(μ S/cm)	
0.4	4.8	11.4	7.7	104	
1.3	4.7	11.5	7.7	104	
2.2	4.6	11.5	7.7	104	
3.3	4.6	11.5	7.7	104	
4.3	4.6	11.5	7.7	104	
5.3	4.5	11.5	7.7	105	
5.8	4.6	11.3	7.7	104	

DO：溶存酸素量

EC：導電率

測定地点：精進湖 St. 1 (湖心)

2021年 4月 13日(火)

水深	8.3(m)	天気	曇り/雨		
透明度	2.5(m)	気温	10.0 (°C)		
水色	12	風波	微		
水深(m)	水温(°C)	DO(mg/l)	pH	EC(μ S/cm)	
0.1	12.9	10.5	-	80	
0.7	12.9	10.5	-	80	
1.8	12.9	10.5	-	80	
2.8	12.9	10.5	-	80	
3.8	12.8	10.5	-	80	
4.8	12.8	10.5	-	80	
5.8	11.3	10.6	-	80	
6.8	10.2	8.9	-	81	
7.8	9.9	6.4	-	83	

2021年 5月 11日(火)

水深	8.8(m)	天気	曇り		
透明度	3.1(m)	気温	14.0 (°C)		
水色	12	風波	微		
水深(m)	水温(°C)	DO(mg/l)	pH	EC(μ S/cm)	
0.2	16.2	9.4	-	81	
1.2	16.0	9.4	-	81	
2.2	15.9	9.4	-	81	
3.3	15.8	9.3	-	81	
4.4	14.5	9.5	-	81	
5.3	14.0	9.2	-	81	
6.4	13.5	8.1	-	81	
7.4	12.9	6.2	-	82	
8.1	12.5	3.8	-	84	

2021年 6月 1日(火)

水深	9.5(m)	天気	晴れ		
透明度	3.2(m)	気温	21.8 (°C)		
水色	13	風波	弱		
水深(m)	水温(°C)	DO(mg/l)	pH	EC(μ S/cm)	
0.4	20.4	9.1	8.6	79	
1.3	20.3	9.1	8.6	79	
2.3	19.4	9.3	8.7	79	
3.3	19.1	9.3	8.7	79	
4.3	18.0	9.1	8.4	79	
5.3	16.4	8.1	7.6	80	
6.3	13.7	5.6	7.1	83	
7.3	12.8	3.0	6.9	83	
8.3	12.2	1.7	6.8	86	
8.8	11.9	1.0	6.9	89	
8.9	11.8	0.5	6.8	89	

2021年 7月 6日(火)

水深	9.7(m)	天気	雨		
透明度	3.8(m)	気温	21.0 (°C)		
水色	10	風波	なし		
水深(m)	水温(°C)	DO(mg/l)	pH	EC(μ S/cm)	
0.2	21.5	9.5	8.9	76	
1.2	21.3	9.7	9.0	76	
2.3	20.8	10.0	9.0	77	
3.3	20.3	9.2	8.4	77	
4.3	19.6	8.7	7.9	78	
5.3	18.1	7.1	7.4	82	
6.3	15.6	3.9	7.0	87	
7.3	14.5	2.2	6.8	87	
8.3	13.0	1.3	6.8	90	
9.3	12.3	0.8	6.7	94	
9.5	12.2	0.6	6.8	108	

2021年 8月 3日(火)

水深	7.8(m)	天気	晴れ		
透明度	4.5(m)	気温	25.5 (°C)		
水色	11	風波	微		
水深(m)	水温(°C)	DO(mg/l)	pH	EC(μ S/cm)	
0.3	26.3	8.0	8.6	79	
1.2	26.2	8.1	8.6	79	
2.2	26.2	8.1	8.6	79	
3.2	24.8	8.7	8.8	81	
4.3	21.2	9.8	8.9	84	
5.5	17.7	9.9	8.5	86	
6.3	16.5	9.5	8.3	87	
7.4	14.3	5.6	7.4	90	
8.3	13.0	2.8	7.0	92	
9.0	12.6	0.7	7.0	143	

2021年 9月 7日(火)

水深	10.8(m)	天気	晴れ		
透明度	4.4(m)	気温	22.6 (°C)		
水色	11	風波	なし		
水深(m)	水温(°C)	DO(mg/l)	pH	EC(μ S/cm)	
0.4	21.3	8.2	8.1	75	
1.2	21.1	8.2	8.2	75	
2.3	20.8	8.2	8.2	75	
3.2	20.7	8.3	8.2	75	
4.3	20.6	8.2	8.1	76	
5.3	19.0	7.5	7.6	79	
6.4	17.4	5.2	7.2	84	
7.3	16.2	3.3	7.0	89	
8.4	14.6	2.0	6.8	92	
9.3	13.3	1.2	6.8	96	
10	12.6	0.3	6.8	96	

DO：溶存酸素量
EC：導電率

測定地点：精進湖 St. 1 (湖心)

2021年 10月 5日(火)

水深	10.5(m)	天気	晴れ		
透明度	3.9(m)	気温	24.0 (°C)		
水色	12	風波	微		
水深(m)	水温(°C)	DO(mg/l)	pH	EC(μ S/cm)	
0.5	21.0	8.8	8.7	77	
1.2	20.5	8.9	8.7	77	
2.6	19.9	9.0	8.8	77	
3.3	19.8	9.2	8.9	77	
5.3	18.6	8.4	8.1	81	
6.3	16.3	5.2	7.4	88	
7.3	15.4	2.7	7.0	89	
8.3	13.7	1.5	6.9	97	
9.3	12.4	1.0	6.8	114	
10	12.0	0.2	6.9	131	

2021年 11月 2日(火)

水深	8.6(m)	天気	晴れ		
透明度	3.0(m)	気温	16.0 (°C)		
水色	13	風波	微		
水深(m)	水温(°C)	DO(mg/l)	pH	EC(μ S/cm)	
0.3	14.8	8.2	7.5	82	
1.2	14.3	8.4	7.6	82	
2.0	14.0	8.5	7.6	82	
3.3	13.7	8.1	7.5	83	
4.2	13.7	7.5	7.4	82	
5.3	13.7	7.1	7.3	82	
6.3	13.6	6.9	7.3	83	
7.4	13.6	6.6	7.2	84	
8.2	13.5	4.9	7.1	86	

2021年 12月 7日(火)

水深	8.2(m)	天気	曇り		
透明度	2.2(m)	気温	9.2 (°C)		
水色	12	風波	微		
水深(m)	水温(°C)	DO(mg/l)	pH	EC(μ S/cm)	
0.5	8.4	10.1	7.8	81	
1.2	8.3	10.1	7.8	81	
3.2	8.3	10.1	7.8	81	
5.3	8.2	10.0	7.7	81	
7.3	8.1	9.8	7.7	81	
8.0	8.1	9.6	7.6	81	

2022年 1月 11日(火)

水深	8.0(m)	天気	雨		
透明度	3.0(m)	気温	3.0 (°C)		
水色	13	風波	中		
水深(m)	水温(°C)	DO(mg/l)	pH	EC(μ S/cm)	
0.6	3.3	11.4	7.7	81	
1.3	3.3	11.5	7.7	81	
2.2	3.3	11.4	7.7	81	
3.2	3.2	11.5	7.7	81	
4.2	3.4	11.4	7.6	81	
5.3	3.4	11.4	7.6	81	
6.3	3.4	11.4	7.5	81	
7.4	3.4	10.3	7.4	82	

2022年 2月 24日(木)

水深	8.1(m)	天気	晴れ		
透明度	3.7(m)	気温	-1.0 (°C)		
水色	11	風波	中		
水深(m)	水温(°C)	DO(mg/l)	pH	EC(μ S/cm)	
0.1	3.4	11.3	7.4	80	
0.7	3.4	11.3	7.4	80	
1.7	3.4	11.4	7.4	80	
2.6	3.4	11.4	7.4	80	
3.7	3.4	11.4	7.4	80	
4.7	3.4	11.4	7.4	80	
5.7	3.4	11.4	7.4	80	
6.7	3.4	11.4	7.4	80	
8.0	3.4	11.4	7.4	80	

2022年 3月 1日(火)

水深	7.8(m)	天気	晴れ		
透明度	3.8(m)	気温	7.8 (°C)		
水色	12	風波	中		
水深(m)	水温(°C)	DO(mg/l)	pH	EC(μ S/cm)	
0.3	4.5	11.3	7.7	79	
1.2	4.5	11.4	7.7	79	
2.3	4.5	11.5	7.7	79	
3.2	4.5	11.5	7.7	79	
4.2	4.5	11.5	7.7	79	
5.3	4.5	11.5	7.7	79	
6.0	4.5	11.5	7.7	79	
7.6	4.5	11.5	7.6	80	

DO : 溶存酸素量
EC : 導電率