

平成29年度

# 業務概況

(平成28年度実績)



山梨県峡東保健福祉事務所

山梨県峡東保健福祉事務所  
( 峡東保健所 )

〒405-0003 山梨県山梨市下井尻 1 2 6 - 1  
( 東山梨合同庁舎 1階 )

TEL 0553-20-2750 FAX 0553-20-2754

福祉課	TEL 0553-20-2750
長寿介護課	TEL 0553-20-2796
衛生課	TEL 0553-20-2751
地域保健課	TEL 0553-20-2752
健康支援課	TEL 0553-20-2753

# 目 次

<b>峡東保健福祉事務所の現況</b> -----	1
1. 福祉事務所と保健所のあゆみ-----	1
(1) 福祉事務所の沿革-----	1
(2) 石和保健所の沿革-----	1
(3) 日下部保健所の沿革-----	2
(4) 峡東地域振興局健康福祉部の沿革-----	3
(5) 峡東保健福祉事務所の沿革-----	3
2. 組織と職員数-----	4
(1) 組織図-----	4
(2) 職種別職員数-----	4
(3) 建物の平面図-----	5
(4) 峡東保健福祉事務所(東山梨合同庁舎)アクセス-----	6
3. 主な業務-----	7
<b>管内の概況</b> -----	11
1. 管内の面積、人口、世帯数、高齢者人口、高齢化率-----	11
2. 峡東保健福祉事務所管内図-----	12
<b>各課の業務</b> -----	13
<b>福祉課</b>	
1. 障害者福祉-----	13
(1) 身体障害者・知的障害者福祉-----	13
身体障害者・知的障害者数-----	13
障害者への助成・補助状況-----	13
(2) 発達障害児(者)の支援-----	13
2. 児童・母子福祉-----	14
(1) 母子・寡婦・父子福祉-----	14
福祉資金等の状況-----	14
(2) 母子・父子自立支援員相談指導結果報告書-----	15
母子家庭・寡婦-----	15
父子家庭-----	16
非常勤母子・父子自立支援員の勤務状況等-----	16
(3) 保育所等の状況-----	17
3. 民生委員・児童委員-----	19
(1) 管内民生委員・児童委員の活動状況-----	19
<b>長寿介護課</b>	
1. 高齢者福祉-----	20
(1) 高齢者福祉の状況-----	20
(2) 老人福祉施設等入所者数-----	21
(3) 介護保険運営状況-----	22
(4) 介護保険施設等に対する指定状況及び実地指導状況-----	23
(5) 峡東圏域地域包括支援センター等連絡会議-----	24
(6) 市町村認知症連絡会(地域連絡会) 峡東圏域キャラバン・メイト研修会-----	24

## 衛生課

1. 食品衛生業務	25
(1) 許可を要する施設数及び監視状況	25
(2) 市別営業許可施設数	26
(3) 許可を要しない施設数及び監視状況	27
(4) 各種届出状況等一覧	27
(5) 食品行商届数	27
(6) 集団食中毒発生状況	27
(7) 散发食中毒発生件数状況	27
(8) 食品別・不良(違反)・苦情状況	28
(9) その他の食品衛生対策状況	28
2. 薬務業務	29
(1) 薬事関係施設及び監視状況	29
(2) 薬事関係市別許可状況	30
(3) 毒物劇物関係施設及び監視状況	31
(4) 毒物劇物関係市別登録状況	31
(5) 麻薬・向精神薬関係施設及び立入検査件数	31
(6) 麻薬・向精神薬関係市別許可(施設)状況	32
(7) 薬物乱用防止運動	32
(8) ケシ・大麻等不正栽培	32
(9) 献血推進業務	33
3. 狂犬病予防及び動物愛護管理業務	34
(1) 犬の登録及び狂犬病予防注射実施数	34
(2) 咬傷犬件数	34
(3) 動物愛護管理業務	34
野犬等の捕獲・返還及び犬、猫の引取り状況	34
動物関係苦情等受付数	35
動物取扱業登録等数	35
特定動物の飼養状況	35
犬猫の多頭飼養の届出状況	35
動物愛護事業実施状況	35
4. 水道業務	36
(1) 施設数、監視指導状況等	36
(2) 市別施設数	36
5. 生活衛生業務	37
(1) 生活衛生営業関係	37
施設数及び監視状況	37
市別施設数	37
(2) その他の生活衛生関係	38
施設数及び監視状況	38
ビル管理法に基づく登録数	38
市別施設数	38
衛生害虫相談関係	38

## 地域保健課

1. 医務業務	39
(1) 立入検査(医療監視指導)	39
(2) 管内医療機関数	39
(3) 医療従事者関係	39
医療従事者等免許取扱件数	39
市別医療従事者一覧	40
(4) 医療安全相談	40
(5) 地域保健医療推進委員会	40
(6) 救急医療	42
初期救急医療	42
二次救急医療体制	42
(7) 災害医療体制	43
情報伝達訓練	43
災害発生時等の情報伝達手段調査の実施	43
災害発生時等の非常時のライフラインの確保状況調査の実施	43
災害拠点病院の訓練への参加	43
(8) 人口動態	43
人口動態取扱件数	43
人口動態年次推移	43
平成 27 年各市別選択死因別死亡数と率	44
(9) 臓器移植普及・啓発	45
(10) がん対策	45
がんの早期発見	45
がん登録	45
2. 感染症対策	46
(1) 発生対応	46
一～五類感染症患者発生届状況	46
法第 15 条による積極的疫学調査	46
学校等における休業措置等実施数	46
(2) 新型インフルエンザ対策	47
(3) 発生予防への対応	47
感染症対策研修会等の実施状況	47
病院及び介護保険事業所等への感染症予防対策	48
(4) 結核対策事業	48
健康診断、予防接種実施状況	48
市町村別 新結核感染者	48
活動性結核分類、受療状況	49
患者管理検診及び患者接触者等実施状況	49
結核定期病状調査事業	50
地域 DOTS 事業等実施状況	50
結核診査協議会の状況	51
(5) エイズ対策・特定感染症対策	51
AIDS 及び性感染症相談件数	51
検査件数	51
知識普及啓発活動	52
(6) 肝炎対策	53
山梨県肝炎患者治療助成事業	53
重症化予防事業	53
3. 精神保健福祉事業	54
(1) 市別措置入院数	54
(2) 精神障害者通報等件数	54
(3) 相談、訪問指導	54
新規者の経路別	54
内容別相談件数	54
訪問指導	54

医師による相談及び巡回相談	55
(4) 組織育成	55
(5) いのちのセーフティネット体制整備事業	55
峡東地域セーフティネット連絡会議	55
出張メンタルヘルス講座	55
(6) 学生実習指導	56
(7) 精神障害者社会適応訓練事業	56
(8) 精神障害者地域移行支援事業	56

## 健康支援課

1. 地域看護推進事業	57
(1) 保健師現任教育研修会	57
全体研修会	57
階層別研修会	57
(2) 助産師定例研修会	59
(3) 在宅医療広域連携推進事業	60
峡東地域在宅医療広域連携会議	60
在宅医療多職種人材育成事業	61
(4) 病院看護管理者会議	61
継続看護窓口担当者会議（オピニオンリーダーとの合同会議）	62
病院・地域看護関係者連絡会議	62
(5) 地域看護就業促進事業	62
(6) 看護協会峡東地区支部への支援	62
(7) 看護の心普及啓発事業	63
一日看護師事業	63
看護の心普及キャンペーン	64
一日まちの保健室	64
看護師等再就業窓口相談事業	64
2. 母子保健事業	64
(1) 小児慢性特定疾病児童等自立支援事業	64
療育相談事業	64
支援関係機関（者）連絡会議	65
発達等母子保健専門相談	65
乳幼児すこやかセーフティー事業実施状況	65
(2) 母子保健推進事業	66
(3) 母子保健地域組織関係	67
(4) 小児医療給付事業	68
(5) 不妊に悩む方への特定治療支援事業	68
3. 看護学生等実習指導	69
(1) 看護学生実習	69
(2) 医師臨床研修	69
(3) 栄養学生臨地実習	69
4. 健康づくり推進事業	69
(1) 地域・職域保健連携推進協議会	69
(2) 特定健診における個別医療機関健診導入のための検討会議	70
(3) 特定健診・保健指導等担当者会議	70
(4) 健康・食育まつり	70
(5) 健康増進普及運動	70
(6) 禁煙・分煙推進事業	70
認定事業	70
(7) 出前（出張）講座	71
(8) 栄養改善対策	72
栄養指導の実施状況	72
給食施設指導	76
栄養調査等	77
組織の運営支援	78

市町村に対する支援	78
免許関係事務の状況	79
5. 歯科保健事業	79
（1）歯の無料健康相談	79
6. 難病対策	79
（1）特定医療費（指定難病）支給認定	79
（2）難病（特定疾患）に関する相談等の状況	82
（3）難病患者地域支援対策推進事業	82
在宅療養支援計画策定・評価事業	82
医療相談事業	82
（4）在宅人工呼吸器使用患者支援事業	82

# 峡東保健福祉事務所の現況

## 1 福祉事務所と保健所のあゆみ

### (1) 福祉事務所の沿革

- 昭和26.3 社会福祉事業法第13条の規定に基づき、同年9月に東山梨及び東八代地方事務所に「福祉課」として設置された。
- 昭和30.1.1 地方事務所が廃止され、両事務所の福祉課を統合して峡東福祉事務所が新設された。
- 昭和34  
昭和43.4 組織改正があり、東山梨と東八代の2カ所の福祉事務所に分かれる。両者が統合され峡東福祉事務所となる。

### (2) 石和保健所の沿革

- 昭和13.6.1 保健所法に基づき、県下に先がけて旧日下部町から県へ用地が寄附され庁舎が完成、峡東地方(東山梨、東八代両郡)の住民の体位を向上するため、保健上必要な指導をする施設として発足した。
- 昭和22.4.1 機構改革に伴い、甲府保健所の管内に移管された。
- 昭和25.3.1 東八代郡下住民の要望により、東八代郡石和町市部458番地に、東八代郡を管轄区域として石和保健所が設置された。  
(庁舎及び敷地は、石和町から県に寄附されたので、これに多少の整理を加えるとともに、同年6月、234.3㎡の増築を行い、本格的に業務を開始した。)
- 昭和25.7.1 性病診療所が併設された。
- 昭和27.11.1 優性保護相談所が併設された。
- 昭和33.7.1 出先機関設置規程(山梨県訓令甲第23号)の公布により、庶務係、予防係、衛生係及び普及係が設置され、係長制となる。
- 昭和34.3.31 併設の性病診療所が廃止された。
- 昭和36.9.2 保健所の型別、人口別基準によりR5型となる。
- 昭和37.5.1 出先機関等設置規程の一部改正、附則(山梨県訓令甲第36号)により、従来の次長制が廃止され、課制となる。
- 所長 総務課 ... 庶務係、普及係  
衛生課 ... 衛生係、予防係
- 昭和37.12.21 衛生課が3係となる。衛生係、予防係、と畜検査係
- 昭和38.3.10 有限会社山梨県枝肉センターが石和町に設置され、同年4月1日から当所と畜検査係もその一室に入り、検査に当たる。
- 昭和38.6 石和保健所新庁舎建築予算が山梨県議会6月定例議会で議決された。
- 昭和38.11.15 新庁舎敷地決定、地元石和町の配慮によって東八代郡石和町市部448番地に、1,487.60㎡を町が購入し、ここに新庁舎を建設して、完成と同時に従来の保健所の敷地、建物と上記の敷地で、等価交換の契約が成立した。
- 昭和38.12.25 新庁舎の起工式が行われた。
- 昭和39.8.6 新庁舎の竣工式が行われた。
- 昭和39.8.12 新庁舎に引越し、業務を開始した。
- 昭和40.10 精神衛生相談所が併設された。
- 昭和42.10.16 保健所施行30周年記念式が挙行された。
- 昭和43.4.1 山梨県行政組織規則(山梨県規則12号)施行により、3課7係制となる。
- 所長 総務課 ... 庶務係、医薬係  
衛生課 ... 食品衛生係、環境衛生係、と畜検査係  
保健予防課 ... 予防係、普及係
- 昭和46.4.1 山梨県行政組織規則(山梨県規則第12号)により次長制となる。食品衛生検査所の新設に伴い、と畜検査係が廃止される。
- 昭和49.4.1 山梨県行政組織規則(山梨県規則第12号)により  
1. 保健婦室新設、室長、副主査制となる。  
2. 総務課、試験検査係が予防課に業務分掌換え。



	3 . 総務課、医務温泉係が医薬係と名称変更。
	4 . 衛生課、環境衛生係に公害事務が加わり、環境衛生公害係となる。
昭和 4 9 . 8 . 1	総務課、医薬係分掌中、温泉関係事務が町村に移管された。
昭和 5 5 . 4 . 1	山梨県行政組織規則の一部改正（山梨県規則第 7 号）により、係制度が廃止となり、3 課 1 室制となる。なお、総務課薬務業務が衛生課に分掌換えとなる。
昭和 5 8 . 4 . 1	山梨県行政組織規則の一部改正（山梨県規則第 1 9 号）により保健予防課が地域保健課となる。
昭和 5 9 . 4 . 1	山梨県行政組織規則の一部改正（山梨県規則第 8 号）により保健婦室が保健指導課となる。
昭和 6 2 . 2	結核、感染症サーベイランス事業実施。
平成 3 . 4 . 1	山梨県行政組織規則の一部改正（山梨県規則 6 号）により食鳥業務が衛生課業務に加わる。
平成 4 . 4 . 1	山梨県行政組織規則の一部改正（山梨県規則第 1 1 号）により衛生課が衛生・環境課となる。
平成 1 3 . 4 . 1	山梨県行政組織規則の一部改正（山梨県規則第 4 1 号）により衛生課となる。

### （ 3 ） 日下部保健所の沿革

昭和 1 3 . 6	旧日下部町より用地の寄付（ 4 8 2 坪）を受け、庁舎着工開設（総面積 1 3 9 坪 予算 2 0 , 0 0 0 円）所管区域、東山梨、東八代両郡 4 0 ヶ町村
昭和 2 3 . 5	所管区域変更、東山梨郡 2 3 ヶ町村
昭和 2 3 . 7	モデル保健所の指定を受ける
昭和 2 6 . 3	火災により庁舎焼失
昭和 2 6 . 1 0	新庁舎着工（ 予算 5 , 1 0 0 , 0 0 0 円）
昭和 2 7 . 4	庁舎落成
昭和 2 8 . 6	所長公舎、新築落成
昭和 3 7 . 5	保健所の次長制を廃止、課長制設置
昭和 4 2 . 1 1	保健所法制定 3 0 周年記念式典挙行
昭和 4 3 . 4	機構改革により（総務課・衛生課・保健予防課）
昭和 4 6 . 4	機構改革により、次長制設置
昭和 4 8 . 4	機構改革により、総務課に試験検査係設置
昭和 4 9 . 4	機構改革により、保健婦室設置 総務課医薬温泉係が医薬係に変更 総務課試験検査係が保健予防課に移管
昭和 5 5 . 4	衛生課、環境衛生係が、環境衛生公害係に変更
昭和 5 8 . 4	機構改革により、係制が廃止された
昭和 5 9 . 4	機構改革により、保健予防課を地域保健課に改称
平成 4 . 4	機構改革により、保健婦室を保健指導課に改称 東山梨合同庁舎に移転
平成 9 . 4	機構改革により衛生課が衛生・環境課に課名変更
平成 1 3 . 4	地域保健法全面施行 機構改革により峡東地域振興局健康福祉部日下部保健所となり、環境業務の一部を林務環境部へ移管 1 スタッフ 3 課体制（総務医務スタッフ、衛生課、地域保健課、保健指導課）

#### (4) 峡東地域振興局健康福祉部の沿革

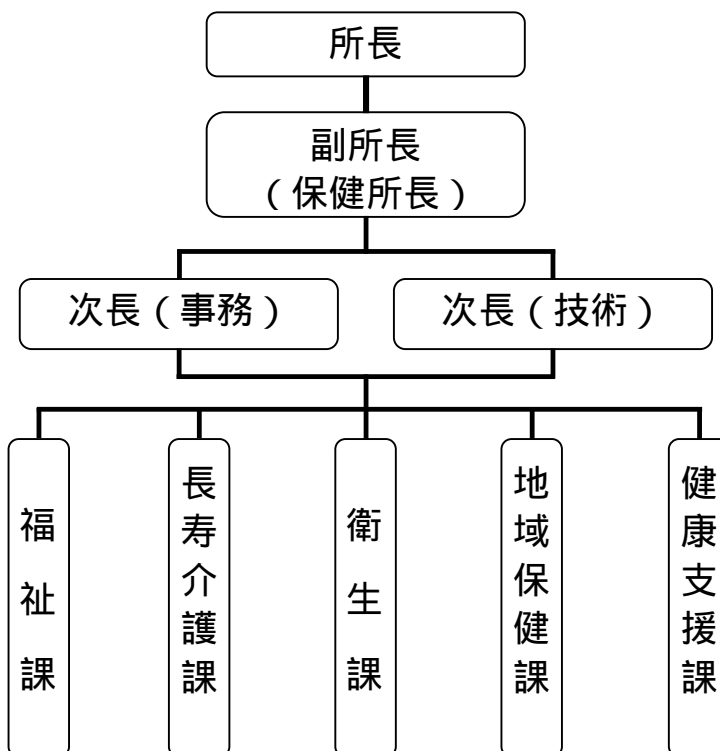
- 平成13.4.1 機構改革により局部制に移行、福祉事務所と保健所が統合され、峡東地域振興局健康福祉部と改称6課体制(保健福祉企画課、長寿健康課、障害福祉課、家庭福祉課、衛生課、健康支援課)
- 平成16.4.1 5課体制(保健福祉企画課、長寿健康課、障害・家庭福祉課、衛生課、健康支援課)
- 平成16.10.12 5町1村(春日居町・石和町・御坂町・一宮町・八代町・境川村)が合併し、笛吹市誕生
- 平成17.3.22 1市1町1村(山梨市・牧丘町・三富村)が合併し、新山梨市誕生
- 平成17.4.1 笛吹市春日居町の所管が、日下部保健所から石和保健所に変更
- 平成17.11.1 1市1町1村(塩山市・勝沼町・大和村)が合併し、甲州市誕生

#### (5) 峡東保健福祉事務所の沿革

- 平成18.4.1 機構改革により局部制を廃止、峡東地域振興局健康福祉部(石和保健所)と健康福祉部日下部保健所が統合され、峡東保健福祉事務所(峡東保健所)と改称
- 豊富村は合併により中央市となり(H18.2.20)、中道町は合併により甲府市となった(H18.3.1)ため、中北保健福祉事務所に管轄が変更
- 平成18.8.1 笛吹市と芦川村が合併し、新笛吹市が誕生

## 2 組織と職員数

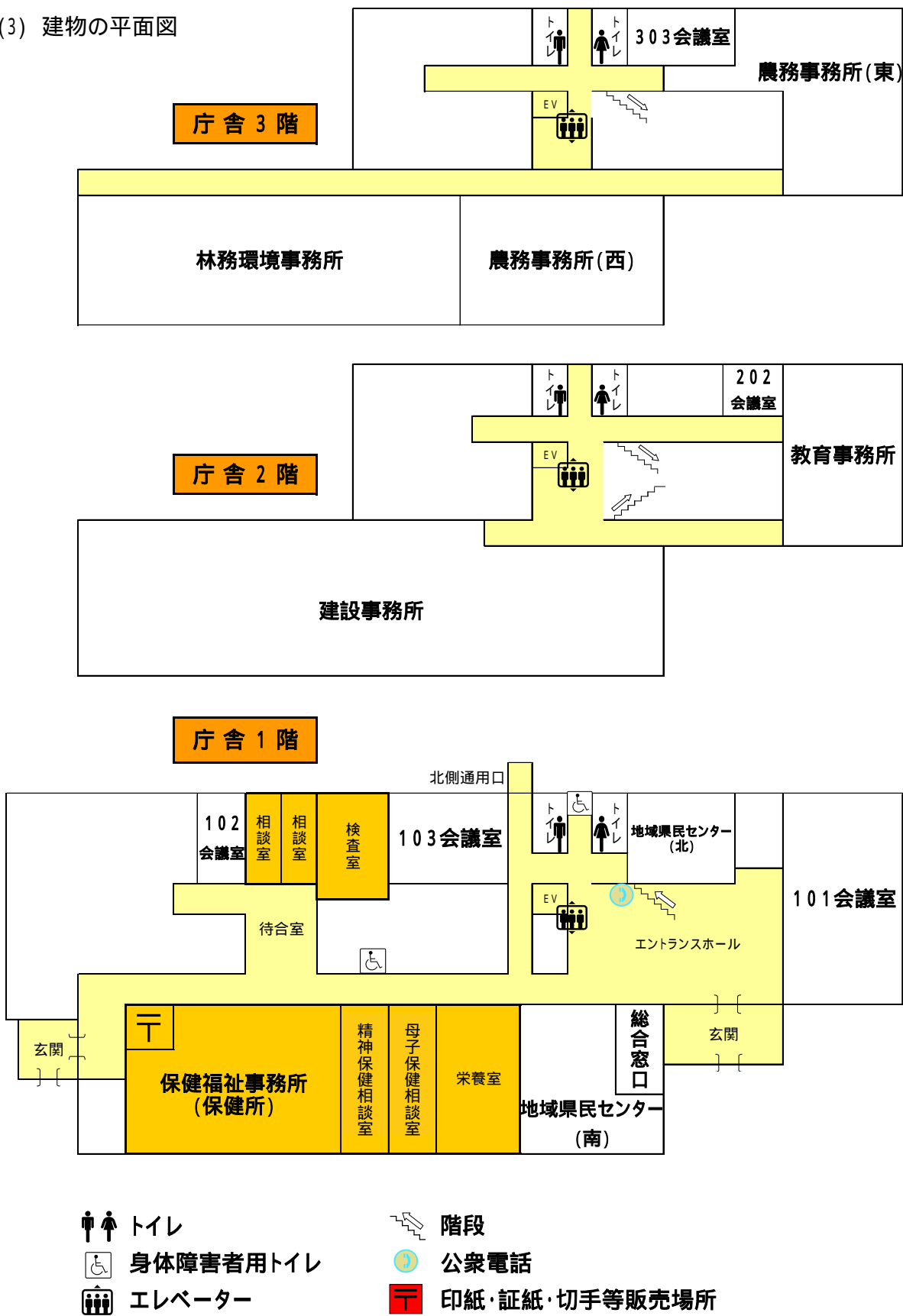
### (1) 組織図



### (2) 職種別職員数 (平成 29 年 4 月 1 日) ( )内の数字は臨時・非常勤職員数(内数)

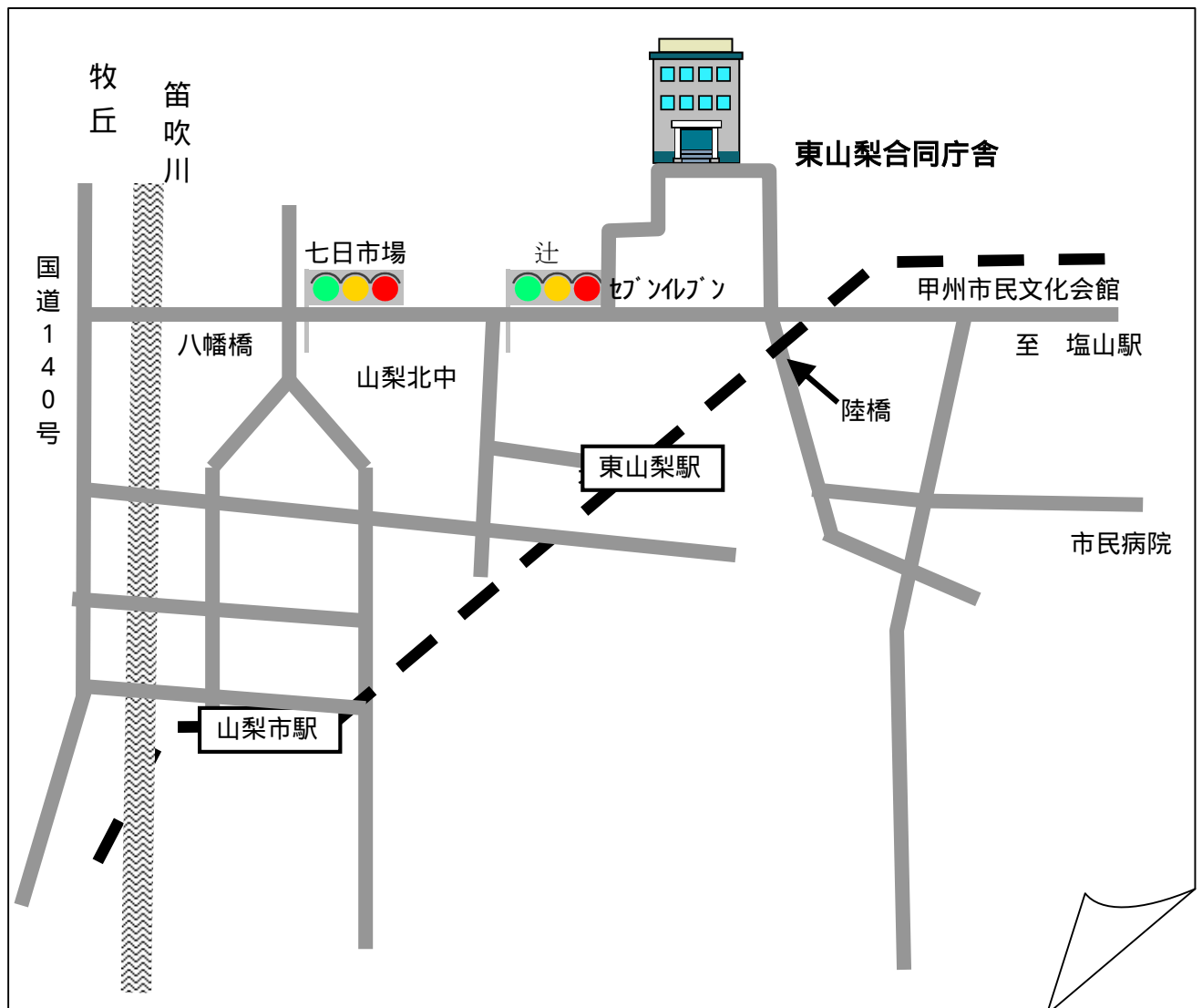
	所長	副所長	次長(事務)	次長(技)	福祉課	長寿介護課	衛生課	地域保健課	健康支援課	合計
事務職員	1		1		4(1)	3		1		10(1)
技術職員	医師	1						1(1)		2(1)
	獣医師						2			2
	薬剤師						3	2		5
	保健師				1	1		2	4	8
	放射線技師									
	臨床検査技師							1		1
	管理栄養士								2	2
	精神保健福祉士							2		2
	作業療法士						1			1
小計		1		1		2	5	8(1)	6	23(1)
母子父子自立支援員					2(2)					2(2)
臨時職員										
合計	1	1	1	1	6(3)	5	5	9(1)	6	35(4)

(3) 建物の平面図



(3) 建物の平面図

(4) 峡東保健福祉事務所(東山梨合同庁舎)アクセス



### 3 主な業務

#### 福祉課

障害者支援	心身障害者の自動車燃料費助成
	介助用自動車購入費等助成
	重度心身障害者居室整備費の補助
	発達障害児（者）の支援
	高次脳機能障害者の支援
児童虐待防止対策関係業務	
民生委員・児童委員関係業務	
子育て支援	認可外保育施設の指導監督
	助産施設入所措置費支弁
	子どものための教育・保育給付費等
ひとり親支援	母子・父子・寡婦福祉資金貸付
	母子・父子自立支援員による指導相談・情報提供
	ひとり親家庭医療費助成事業
	国家資格等取得応援給付金支給事業

#### 長寿介護課

高齢福祉対策	介護保険	介護保険居宅サービス事業者等の指定・更新等
		指定介護保険居宅サービス事業者等の指導監督、監査
		介護支援専門員への支援
		地域包括支援センター支援
		地域包括ケアの推進
	認知症高齢者対策	管内3市の認知症施策の支援 「認知症の人と家族の会」の支援 高齢者虐待防止対策
	敬老思想の普及	百歳長寿褒状贈呈
在宅福祉対策	ことぶきマスター制度の推進	
施設福祉対策	軽費老人ホーム運営費の補助	
戦没者慰霊	県及び地区戦没者慰霊祭、地区遺族大会	

## 衛生課

食品衛生	営業の許可及び監視指導	
	食中毒防止対策	
	峡東地区食品衛生協会、食品衛生推進員の指導育成	
薬務	薬事関係	薬局等の許可及び監視指導
	毒物・劇物取締関係	毒物劇物の販売登録及び監視指導
	麻薬・あへん・覚せい剤取締関係	麻薬の施用等管理の監視指導 薬物乱用防止の推進
	献血関係	移動献血車による献血業務実施のための協力及び献血思想の普及啓発
動物愛護	動物愛護管理関係	動物愛護の普及啓発、犬及び猫の適正飼養の指導、市と連携した野犬対策、動物取扱業の登録等及び監視指導、特定動物飼養保管の許可及び監視指導
	狂犬病予防関係	狂犬病予防啓発及び指導
	団体等の指導育成	山梨県動物愛護及び管理連絡協議会峡東支部、動物愛護推進員
生活衛生	旅館業	営業に係る許可及び監視指導
	理・美容業	営業前の検査及び監視指導
	クリーニング業	営業前の検査及び監視指導
	公衆浴場	営業に係る許可及び監視指導 公衆浴場施設改善費補助金 レジオネラ症防止対策
	興行場	営業に係る許可及び監視指導
	水道	水道事業者への助言・施設巡回指導
	特定建築物	届出受理・事業の登録及び監視指導
	プール	届出受理及び監視指導
	生活衛生相談	相談対応及び調査指導

## 地域保健課

医 務	医療法第 25 条の規定による病院、一般診療所及び歯科診療所の立ち入り検査	
	医療機関及び施術所、助産所、歯科技工所の開設・廃止・変更許可等	
	医療従事者等免許事務	
	医療安全相談	
地域保健医療推進	峡東地域保健医療推進委員会の開催	
災害医療	山梨県大規模災害時医療救護マニュアルによる訓練、関係者会議	
救急医療	休日及び夜間の救急医療体制の円滑な運営（病院群輪番制・在宅当番医制）	
人口動態統計	衛生行政報告例・国民生活基礎調査・医療施設動態調査・患者調査など	
臓器移植	臓器移植普及月間街頭キャンペーンの実施	
がん対策	がんの早期発見と地域がん登録事業	
感染症対策	感染症予防及び感染症法関係	感染症法に関わる措置、感染症診査協議会の開催
	感染症発生動向調査	感染症流行情報の収集・還元・情報提供
	予防知識の普及	感染症に対する知識の普及及び情報提供
	結核対策	発生届等の受理、疫学調査
		結核医療公費負担等事務
		保健指導、直接服薬確認療法（DOTS）
		管理検診・接触者健診の実施
		結核定期病状調査事業
		定期健診の実施状況把握・指導
	インフルエンザ対策	サーベイランス、予防対策の実施
エイズ・特定感染症対策	正しい知識の普及啓発	
	相談・検査	
肝炎対策	肝炎治療助成事業、陽性者フォローアップ事業	
予防接種対策	相談	
精神保健福祉対策	精神科救急医療等	警察官通報等に関する対応・調査・診察の立会い
		入退院届等の受理
	相談・訪問指導事業	医師・相談員・保健師等対応
		訪問指導
	社会復帰対策	精神障害者社会適応訓練事業
		精神障害者社会復帰施設への支援
		精神障害者地域移行支援事業
	いのちのセーフティネット体制整備事業	地域セーフティネット連絡会議の開催
出張メンタルヘルス講座の開催		



## 健康支援課

母子保健対策	母子保健推進事業	母子保健担当者会議
		母子保健推進会議
		母子保健関係者研修会
	小児慢性特定疾病 児童等自立支援事業 (H26までは長期療養児等療育相談事業)	療育相談事業(遺伝等母子保健専門相談)
		養育者等支援事業
		支援関係機関(者)連絡会議
	乳幼児すこやかセーフティー事業	
	不妊に悩む方への特定治療支援事業	
	医療給付対策	療育医療
		小児慢性特定疾病医療費支給認定 (H26までは小児慢性特定疾患治療研究事業)
先天性代謝異常等検査(医療機関への委託事業)		
母子保健地域組織育成		
難病対策	特定医療費(指定難病)支給認定	医療費の助成(申請窓口・所内相談)
	難病患者地域支援対策推進事業	在宅療養支援計画策定・評価事業
		訪問相談事業
		医療相談事業
		災害時支援体制の整備
	在宅人工呼吸器使用特定疾患患者訪問看護治療研究事業	
在宅人工呼吸器使用患者等支援事業	一時入院支援事業	
	介助人派遣事業	
地域看護対策	地域看護推進事業	保健師現任教育推進事業
		助産師定例研究会
		在宅医療推進事業
		病院総看護師長(看護部長)会議
		病院・地域看護関係者連絡会議
		看護学生等実習指導
		医師の卒後研修
	看護師等確保対策	看護の心普及啓発事業
		看護師等再就業相談窓口
健康づくり推進	健やか山梨21(第2次)推進事業	喫煙対策
	地域・職域保健連携推進事業	
	市特定健診体制整備支援	
歯科保健対策	歯科疾患予防啓発事業・8020運動推進事業	
栄養改善対策事業	特定給食施設指導	給食施設巡回栄養管理指導
		給食施設従事者研修会
	病態別栄養指導	
	組織育成指導	栄養士研修会・業務検討会、調理師研修会
		食生活改善推進員研修会
	調理師試験関係事務	
	栄養学生臨地実習指導	
栄養調査(国民・県民)		
石綿による健康被害救済		

## 管内の概況

当事務所は、甲州市を境とする山梨市の東部に位置し、山梨市、笛吹市、甲州市の3市を所管している。

平成18年4月1日の機構改革により峡東地域振興局健康福祉部（石和保健所）と健康福祉部日下部保健所が統合され、行政の広域化と効率化を目指した峡東保健福祉事務所（峡東保健所）として、福祉課、長寿介護課、衛生課、地域保健課、健康支援課の5課体制で、保健と福祉が一体となって、県民の健康と福祉の向上を目指して業務を推進している。

管内人口は、138,525人（H29.4）で県全体の16.5%を占めており、総面積は、755.8km<sup>2</sup>で県全体の16.9%を占めている。

当地域は、本県を代表する温泉郷や果樹地帯、多くの名所・旧跡を有しており、県内有数の観光地として県内外に知られている。なかでも、管内全域にわたる葡萄や桃などの果樹栽培は盛んで、全国に誇る果樹生産地である。

### 1 管内の面積、人口、世帯数、高齢者人口、高齢化率

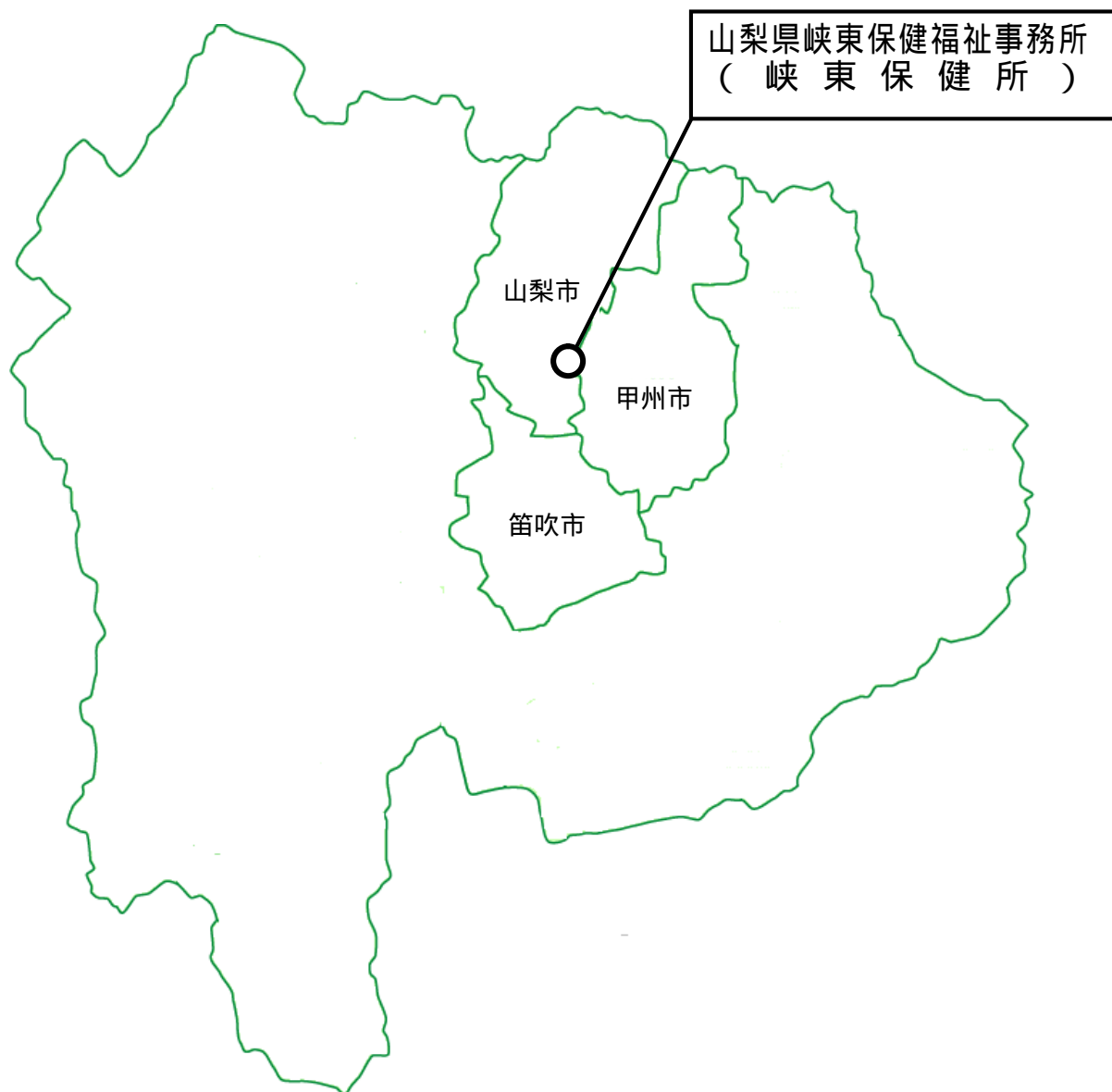
市	項目	面積(km <sup>2</sup> )	人口(人)	世帯数	高齢者人口 (65歳以上)	高齢化率(%)
山梨市		289.80	35,739	14,639	11,267	31.5
笛吹市		201.92	70,136	28,898	19,940	28.4
甲州市		264.11	32,650	13,119	10,906	33.4
合計		755.83	138,525	56,656	42,113	30.4
県計		4,465.27	839,750	355,129	242,065	28.8

注)

1. 面積：国土地理院「全国都道府県市区町村別面積調(平成28年10月1日時点)」による。
2. 人口・世帯数・高齢者人口・高齢化率：平成29年度高齢者福祉基礎調査による。

2 峡東保健福祉事務所管内図

所管区域：山梨市、笛吹市及び甲州市の区域



# 各課の業務

## 福 祉 課

### 1. 障害者福祉

#### (1) 身体障害者・知的障害者福祉

身体障害者・知的障害者数（H29.3.31 現在）

	身体障害者数 (身体障害者手帳交付数)	知的障害者数 (療育手帳交付数)
山梨市	1,572人	283人
笛吹市	3,391人	521人
甲州市	1,357人	237人
合 計	6,320人	1,041人
(参考)山梨県	35,875人	6,330人

障害者への助成・補助状況

	自動車燃料費助成		居室整備費への補助		介助用自動車 購入費への補助	
	件数	助成額(円)	件数	補助額(円)	件数	補助額(円)
山梨市	139	2,873,944	0	0	0	0
笛吹市	263	5,232,066	0	0	3	491,000
甲州市	105	2,144,826	0	0	0	0
合 計	507	10,250,836	0	0	3	491,000

#### (2) 発達障害児(者)の支援

峡東地域発達障害者支援検討会議の開催

開催日	内 容	出席者数
H28.8.1	<ul style="list-style-type: none"> <li>これまでの取組み状況について</li> <li>発達障害者支援法一部改正及び山梨県の発達障害者支援に向けた取組みについて</li> <li>各機関の発達障害者支援に対する課題把握</li> </ul>	39名
H28.11.28 (実務者会議)	<ul style="list-style-type: none"> <li>関係機関の発達障害者支援に係る課題について</li> <li>療育機関・相談支援等の充実について</li> <li>「峡東圏域の児童サービスの現状と課題及びライフステージごとの資源と連携」について</li> </ul>	34名
H29.2.27 (実務者会議)	<ul style="list-style-type: none"> <li>管外の発達障害者支援の取組みについて (南アルプス市)</li> <li>社会適応訓練事業について ～コンビニを活用した取組～</li> </ul>	35名

2. 児童・母子福祉

(1) 母子・寡婦・父子福祉

福祉資金等の状況

	母子父子寡婦福祉資金貸付						母子父子寡婦福祉資金未納状況 (H29.5.1 現在)					
	母子		寡婦		父子		母子		寡婦		父子	
	件数	金額	件数	金額	件数	金額	件数	金額	件数	金額	件数	金額
山梨市	0	0	0	0	0	0	2	164,339	0	0	0	0
笛吹市	11	3,908,000	0	0	0	0	21	6,646,781	1	1,097,400	0	0
甲州市	0	0	0	0	0	0	1	257,800	0	0	0	0
合計	11	3,908,000	0	0	0	0	24	7,068,920	1	1,097,400	0	0

	ひとり親家庭医療費補助金			国家資格等取得応援給付金事業		母子寡婦父子 世帯数 (H26.8.1 現在)			
	助成事業費	支給事務費	対策事業費	件数	金額	母子	寡婦	父子	計
山梨市	9,734,131	332,302	1,080,944	0	0	448	322	63	833
笛吹市	24,778,720	811,530	3,016,948	0	0	786	282	93	1,161
甲州市	10,239,807	356,215	1,098,901	0	0	409	280	39	728
合計	44,752,658	1,500,047	5,196,793	0	0	1,643	884	195	2,722
(参考) 県計						8,296	3,867	985	13,148

山梨県ひとり家庭等実態調査による。

# 母子自立支援員相談指導結果報告書(H28年度合計)

1 母子家庭・寡婦

岐阜保健福祉事務所

区 分		前年度(月)から	今年度(月)の	合 計	解決件数	翌年度(月)への	相談回数	
		の繰越件数	新規相談件数			繰越件数		
		A	B	C (A + B)	D	E (C - D)		
生活一般	住 宅	0	0	0	0	0	0	
	医 療・健康	病気	2	2	4	3	1	3
		障害	0	0	0	0	0	0
		その他	0	0	0	0	0	0
	家 庭 紛 争	夫等の暴力	1	0	1	1	0	0
		そ の 他	1	1	2	2	0	1
	就 労	求職・転職	1	1	2	2	0	1
		資格取得・職業訓練	0	1	1	0	1	3
		職場の悩み	0	0	0	0	0	0
		その他	1	4	5	4	1	4
結 婚	0	1	1	1	0	1		
養 育 費	1	0	1	0	1	0		
借 金	2	0	2	2	0	0		
そ の 他	2	8	10	10	0	11		
小 計	11	18	29	25	4	24		
児 童	養 育	保育所入所	0	0	0	0	0	
		虐待	0	0	0	0	0	
		その他	2	1	3	2	1	1
	教 育	1	2	3	2	1	10	
	非 行	1	0	1	0	1	0	
	就 職	0	2	2	1	1	13	
	そ の 他	0	2	2	2	0	6	
小 計	4	7	11	7	4	30		
経 済 的 支 援 ・ 生 活 援 護	母子福祉資金	貸付	6	117	123	112	11	206
		償還	23	334	357	334	23	787
	寡婦福祉資金	貸付	0	2	2	2	0	4
		償還	1	12	13	12	1	16
	公的年金	0	2	2	1	1	1	
	児童扶養手当	0	0	0	0	0	0	
	生活保護	0	0	0	0	0	0	
	税	2	0	2	2	0	0	
	そ の 他	1	1	2	1	1	1	
小 計	33	468	501	464	37	1,015		
そ の 他	売店設置(法第25条)	0	1	1	0	1	2	
	たばこ販売(法第26条)	0	0	0	0	0	0	
	母子世帯向公営住宅(法第27条)	0	0	0	0	0	0	
	母子福祉施設の利用	0	0	0	0	0	0	
	母子生活支援施設(児童福祉法第38条)	0	0	0	0	0	0	
小 計	0	1	1	0	1	2		
合 計	48	494	542	496	46	1,071		
区 分		実件数		延件数				
訪問調査指導		177		255				

2 父子家庭

区 分		前年度(月)から の繰越件数 A	今年度(月)の 新規相談件数 B	合 計 C (A + B)	解決件数 D	翌年度(月)への 繰越件数 E(C - D)	相談回数	
生活一般	住 宅	0	0	0	0	0	0	
	医 療・健 康	病気	0	0	0	0	0	0
		障害	0	0	0	0	0	0
		その他	0	0	0	0	0	0
	家 庭 紛 争	夫等の暴力	0	0	0	0	0	0
		そ の 他	0	0	0	0	0	0
	就 労	求職・転職	0	0	0	0	0	0
		資格取得・職業訓練	0	0	0	0	0	0
		職場の悩み	0	0	0	0	0	0
		その他	0	0	0	0	0	0
	結 婚	0	0	0	0	0	0	
養 育 費	0	0	0	0	0	0		
借 金	0	0	0	0	0	0		
そ の 他	0	1	1	1	0	1		
小 計	0	1	1	1	0	1		
児 童	養 育	保育所入所	0	0	0	0	0	
		虐待	0	0	0	0	0	
		その他	0	0	0	0	0	
	教 育	0	0	0	0	0	0	
	非 行	0	0	0	0	0	0	
	就 職	0	0	0	0	0	0	
	そ の 他	0	0	0	0	0	0	
小 計	0	0	0	0	0	0		
経 済 的 支 援・生 活 援 護	父 子 福 祉 資 金	貸付	0	0	0	0	0	
		償還	0	0	0	0	0	
	公 的 年 金	0	0	0	0	0	0	
	児 童 扶 養 手 当	0	0	0	0	0	0	
	生 活 保 護	0	0	0	0	0	0	
	税	0	0	0	0	0	0	
	生 活 福 祉 資 金	0	0	0	0	0	0	
	そ の 他	1	12	13	13	0	36	
小 計	1	12	13	13	0	36		
そ の 他	父 子 世 帯 向 公 営 住 宅 (法 3 1 条 の 8)	0	0	0	0	0	0	
	母 子 ・ 父 子 福 祉 施 設 の 利 用		0	0		0		
	小 計	0	0	0	0	0	0	
合 計		1	13	14	14	0	37	
区 分		実 件 数		延 件 数				
訪 問 調 査 指 導		0		0				

3 非常勤母子自立支援員の勤務状況等

区 分	関係機関連絡(件)	会議出席(回)	非常勤母子自立支援員の勤務状況	
実 件 数	145		非常勤者全員の年(月)間勤務日数(日)	429.0
延 件 数	269	51	非常勤者1人1日平均の勤務時間(時間)	6.0

(記載要領)

- 1 指導を必要としない軽微な事項については計上しないこと。
- 2 一世帯の相談であっても、2種以上の事項を含んでいる場合は、それぞれの欄に件数を計上すること。
- 3 大区分の「その他」中「母子福祉施設の利用」欄には、施設の利用に関する相談の件数を計上するものであり、施設利用者の数を計上するものではないこと。
- 4 「相談回数」欄には、当該期間内に取り扱ったケースに対し接した延べ回数を計上すること。
- 5 「非常勤母子自立支援員の勤務状況」については、非常勤の母子自立支援員についてのみ記載すること。  
なお、「一人一日平均の勤務時間」については、小数点以下第2位を四捨五入して記載すること。
- 6 表中の「(月)」とは、各母子自立支援員から都道府県知事又は指定都市若しくは中核市の市長あて提出される月報について「年度」あるいは「年」を「月」と書き換えるものであること。

## (3) 保育所等の状況

(H29.4.1現在)

区分	保育所施設数、及び利用定員				認定こども園施設数、及び利用定員				計		
	公立		私立		公立		私立				
	施設数	利用定員	施設数	利用定員	施設数	利用定員	施設数	利用定員			
山梨市	6	540	5	500	0	0	1	75			
笛吹市	14 (1)	1,340 (30)	7	590	0	0	5	560			
甲州市	4	285	6	540	0	0	3	320			
合計	24 (1)	2,165 (30)	18	1,630	0	0	9	955			
区分	幼稚園施設数、及び利用定員				小規模保育事業施設数、及び利用定員				計		
	公立		私立		公立		私立				
	施設数	利用定員	施設数	利用定員	施設数	利用定員	施設数	利用定員			
山梨市	1	105	1	114	0	0	0	0	14	1,334	
笛吹市	0	0	1	200	0	0	1	10	28 (1)	2,700 (30)	
甲州市	0	0	0	0	0	0	0	0	13	1,145	
合計	1	105	2	314	0	0	1	10	55 (1)	5,179 (30)	
									(参考) 県計	301 (6)	33,961 (220)

( )内はへき地保育所



峡東管内保育所・認定こども園・幼稚園一覧

H29.4.1

公-公立保育所 私-私立保育所 認-認定こども園 公幼-公立幼稚園 私幼-私立幼稚園 小-小規模保育事業

	施設名	定員	所在地	設置主体
山梨市	公 後屋敷保育園	90	山梨市三ヶ所317-1	
	公 岩手保育園	40	山梨市東1693	
	公 山梨保育園	160	山梨市落合43-1	
	公 八日市場保育園	70	山梨市小原東238-1	
	公 八幡保育園	90	山梨市北977	
	公 窪平保育園	90	山梨市牧丘町窪平527	
	私 日下部保育園	120	山梨市小原西389-7	社会福祉法人日下部福祉会
	私 光明保育園	110	山梨市上神内川945	社会福祉法人 光明福祉会
	私 加納岩保育園	135	山梨市下神内川522	社会福祉法人 加納岩福祉会
	私 よいこ保育園	45	牧丘町窪平1166	社会福祉法人 よいこ福祉会
	私 風の子保育園	90	山梨市歌田27	社会福祉法人 光風会
	認 くさかべ幼稚園	75	山梨市小原東356	学校法人和光学園
	私幼 双葉幼稚園	114	山梨市小原西733-4	学校法人双葉幼稚園
公幼 つつじ幼稚園	105	山梨市上神内川187-5		
笛吹市	公 石和第一保育所	90	笛吹市石和町八田249	
	公 石和第二保育所	120	笛吹市石和町四日市場2210	
	公 石和第三保育所	120	笛吹市石和町中川330	指定管理 宮前保育園
	公 石和第四保育所	200	笛吹市石和町小石和1	
	公 石和第五保育所	80	笛吹市石和町松本135-1	指定管理 すみよし愛児園
	公 御坂東保育所	40	笛吹市御坂町下黒駒2122	
	公 御坂西保育所	100	笛吹市御坂町夏目原870	
	公 御坂北保育所	70	笛吹市御坂町金川原380	指定管理 岩崎保育園
	公 御坂菱保育所	100	笛吹市御坂町大野寺667	
	公 八代花鳥保育所	30	笛吹市八代町竹居2127	
	公 八代御所保育所	80	笛吹市八代町米倉37	指定管理 博愛保育園
	公 かすがい西保育所	130	笛吹市熊野堂243-3	
	公 かすがい東保育所	150	笛吹市加茂311	指定管理 あら川保育園
	公 芦川へき地保育所	30	笛吹市芦川町上芦川133-2	
	私 英保育園	60	笛吹市御坂町成田692	社会福祉法人 英保育園
	私 木の花保育園	60	笛吹市一宮町一ノ宮964-1	社会福祉法人 このはな
	私 一宮保育園	70	笛吹市一宮町東原410	社会福祉法人 一宮福祉会
	私 相興保育園	60	笛吹市一宮町中尾949	社会福祉法人 北福祉会
	私 あさま保育園	50	笛吹市一宮町金沢227-36	社会福祉法人 南福祉会
	私 博愛保育園	130	笛吹市八代町北999-1	社会福祉法人 博愛保育園
	私 境川保育園	160	笛吹市境川町小黑坂1640-1	社会福祉法人 境川福祉会
	認 石和あら川保育園	130	笛吹市石和町井戸236-1	社会福祉法人 城西福祉会
	認 都保育園	95	笛吹市一宮町本都塚82-1	社会福祉法人 みやこ福祉会
	認 八代保育園	100	笛吹市八代町南931	社会福祉法人 八代保育園
	認 認定こども園山梨英和プレストこども園	140	笛吹市石和町窪中島190-2	学校法人山梨英和学院
	認 わかば保育園	95	笛吹市石和町小石和601	社会福祉法人 わかば福祉会
	私幼 石和誠心幼稚園	200	笛吹市石和町河内505	学校法人石和誠心幼稚園
小 Olive保育園	10	笛吹市石和町市部1084(〒417) №202	NPO法人Hope笛吹	
甲州市	公 松里保育所	70	甲州市塩山小屋敷1403	
	公 奥野田保育所	80	甲州市塩山熊野597	
	公 東雲保育所	90	甲州市勝沼町小佐手410	
	公 大和保育所	45	甲州市大和町初鹿野1685-6	
	私 塩山愛育園	120	甲州市塩山上於曾1217	社会福祉法人 光塩福祉会
	私 みいづ保育園	50	甲州市塩山上井尻692-1	社会福祉法人 神苑福祉会
	私 千野保育園	90	甲州市塩山千野3653	社会福祉法人 千野保育園
	私 泉保育園	90	甲州市塩山上塩後10-3	社会福祉法人 泉福祉会
	私 赤尾保育園	110	甲州市塩山赤尾713-1	社会福祉法人 赤尾福祉会
	私 勝沼保育園	80	甲州市勝沼町等々力1457-1	社会福祉法人 啓徳会
	認 たんぼこども園	115	甲州市塩山上於曾445-1	社会福祉法人 塩山福祉会
	認 岩崎保育園	125	甲州市勝沼町下岩崎1731-3	社会福祉法人 さくら福祉会
	認 塩山カトリック幼稚園	80	甲州市塩山上於曾1351	学校法人聖カタリナ学園

3. 民生委員・児童委員

(1) 管内民生委員・児童委員の活動状況

( )内は主任児童委員数(主任児童委員取扱件数)で内数 H29.3.31 現在

	委員定数	問題別相談・指導件数														計
		在宅福祉	介護保険	健康医療	子育て母子保健	子供の地域生活	子供の学校生活	生活費	年金・保険	仕事	家族関係	住居	生活環境	日常的な支援	その他	
山梨市	129 (17)	269 (2)	90 (1)	443 (44)	94 (57)	324 (119)	236 (188)	70 (0)	13 (3)	42 (0)	73 (13)	12 (0)	249 (5)	1,039 (266)	627 (124)	3,581 (822)
笛吹市	205 (15)	503 (7)	268 (5)	140 (4)	111 (39)	347 (80)	300 (178)	89 (2)	16 (0)	35 (0)	188 (10)	88 (4)	216 (7)	1,731 (30)	1,998 (14)	6,030 (380)
甲州市	127 (16)	189 (1)	100 (0)	97 (5)	61 (58)	288 (48)	174 (45)	31 (0)	14 (0)	26 (0)	79 (0)	39 (0)	116 (1)	392 (2)	661 (11)	2,267 (171)
峡東計	461 (48)	961 (10)	458 (6)	680 (53)	266 (154)	959 (247)	710 (411)	190 (2)	43 (3)	103 (0)	340 (23)	139 (4)	581 (13)	3,162 (298)	3,286 (149)	11,878 (1,373)
県計	2,525 (248)	6,720 (89)	2,142 (60)	4,170 (115)	1,434 (606)	4,562 (1,082)	3,075 (1,634)	1,748 (67)	443 (9)	705 (70)	1,839 (136)	947 (48)	3,407 (121)	18,780 (990)	16,425 (658)	66,397 (5,685)
	分野別相談・支援件数					その他の活動件数						訪問回数		連絡調整回数		活動日数
	高齢者に関すること	障害者に関すること	子供に関すること	その他	計	把握調査・実態	協議・参加	行事・事業	地域福祉活動・自主活動	研修	民児協運営	証明事務	要保護児童の発見の通告・仲介	事項訪問・連絡	その他	
山梨市	1,899 (79)	130 (3)	1,026 (715)	526 (25)	3,581 (822)	325 (55)	1,817 (181)	1,485 (107)	1,345 (122)	302 (2)	3 (0)	6,216 (228)	2,290 (303)	1,994 (202)	1,095 (125)	9,140 (725)
笛吹市	3,375 (51)	457 (3)	1,353 (312)	845 (14)	6,030 (380)	1,656 (193)	3,842 (292)	5,792 (367)	2,837 (190)	924 (2)	135 (8)	9,999 (368)	4,433 (263)	4,581 (364)	3,246 (274)	20,615 (1,135)
甲州市	1,263 (7)	75 (0)	486 (152)	443 (12)	2,267 (171)	602 (8)	1,558 (235)	1,671 (386)	1,953 (322)	410 (51)	6 (1)	7,923 (129)	2,748 (89)	2,774 (913)	2,137 (430)	11,409 (1,249)
峡東計	6,537 (137)	662 (6)	2,865 (1,179)	1,814 (51)	11,878 (1,373)	2,583 (256)	7,217 (708)	8,948 (860)	6,135 (634)	1,636 (55)	144 (9)	24,138 (725)	9,471 (655)	9,349 (1,479)	6,478 (829)	41,164 (3,109)
県計	38,951 (581)	3,609 (178)	11,119 (4,407)	12,718 (519)	66,397 (5,685)	29,909 (1,102)	56,727 (5,181)	78,194 (8,122)	44,489 (4,541)	4,901 (195)	610 (96)	185,011 (4,331)	77,002 (2,195)	61,531 (8,349)	39,666 (3,620)	269,258 (22,607)

## 長寿介護課

### 1. 高齢者福祉

#### (1) 高齢者福祉の状況

(H29.4.1 現在)

	総人口	高齢者人口 (65歳以上)		総世帯数	高齢者世帯		ひとり暮らし 高齢者数		寝たきり 高齢者数	
		人数	高齢 化率 (%)		世帯数	割合 (%)	人数	割合 (%)	人数	割合 (%)
山梨市	35,739	11,267	31.5	14,639	1,861	12.7	2,288	20.3	386	3.4
笛吹市	70,136	19,940	28.4	28,898	3,283	11.4	4,369	21.9	875	4.4
甲州市	32,560	10,906	33.4	13,119	1,864	14.2	2,368	21.7	500	4.6
管内 合計	138,435	42,113	30.4	56,656	7,008	12.4	9,025	21.4	1,761	4.2
県計	839,750	242,065	28.8	355,129	42,703	12.0	52,580	21.7	8,277	3.4

	知事褒状等贈呈者数		ことぶきマスター認定者数	
	100歳	県内最高齢者	H28 新規認定者数 (グループ別)	延人数 (グループ数)
山梨市	21	0	2	743(2)
笛吹市	25	0	0	1,176(1)
甲州市	15	0	0	1,069(3)
管内 合計	62	0	2	2,988(6)
県計	303	1	27(4)	13,015(6)

- 注) 1.人口、世帯数は、平成29年度高齢者福祉基礎調査による。  
 2.ひとり暮らし高齢者、寝たきり高齢者の割合は、65歳以上人口比率。  
 3.ことぶきマスター認定者数は、ことぶきマスター活動手引書による。

## (2) 老人福祉施設等入所者数

種別	施設名		現員 利用率	平成28年度 峡東保健福祉事務所管内 入所者数												
	[市町村]	定員		4月分	5月分	6月分	7月分	8月分	9月分	10月分	11月分	12月分	1月分	2月分	3月分	月平均
養護老人ホーム	晴風園	現員	42	44	44	43	45	45	44	43	43	43	43	41	43	
	[山梨市]	75	利用率	56.0%	58.7%	58.7%	57.3%	60.0%	60.0%	58.7%	57.3%	57.3%	57.3%	54.7%	57.8%	
	青い鳥老人ホーム	現員	45	45	45	45	46	46	45	45	45	44	44	42	45	
	[笛吹市]	50	利用率	90.0%	90.0%	90.0%	90.0%	92.0%	92.0%	90.0%	90.0%	88.0%	88.0%	84.0%	89.5%	
	光珠荘	現員	46	46	45	45	47	47	47	47	47	47	46	45	46	
	[笛吹市]	50	利用率	92.0%	92.0%	90.0%	90.0%	94.0%	94.0%	94.0%	94.0%	94.0%	92.0%	90.0%	92.5%	
	養護計	現員	133	135	134	133	138	138	136	135	135	134	133	128	134	
	[峡東区域]	175	利用率	76.0%	77.1%	76.6%	76.0%	78.9%	78.9%	77.7%	77.1%	77.1%	76.6%	76.0%	73.1%	76.6%
	養護計	現員	536	532	527	522	530	532	520	512	511	506	503	490	518	
[山梨県]	725	利用率	73.9%	73.4%	72.7%	72.0%	73.1%	73.4%	71.7%	70.6%	70.5%	69.8%	69.4%	67.6%	71.5%	
特別養護老人ホーム	桃源荘	現員	101	29	29	30	30	29	29	30	30	29	29	29	35	
	[山梨市]	104	利用率	97.1%	96.7%	96.7%	100.0%	100.0%	96.7%	96.7%	100.0%	100.0%	96.7%	96.7%	97.7%	
	壽ノ家	現員	64	64	64	64	64	64	64	64	64	64	63	63	64	
	[笛吹市]	64	利用率	100.0%	100.0%	100.0%	100.0%	100.0%	100.0%	100.0%	100.0%	100.0%	98.4%	98.4%	99.7%	
	小山荘	現員	122	120	124	129	129	128	127	126	123	121	123	127	125	
	[笛吹市]	140	利用率	87.1%	85.7%	88.6%	92.1%	92.1%	91.4%	90.7%	90.0%	87.9%	86.4%	87.9%	89.2%	
	春日居荘	現員	49	50	47	49	49	49	48	50	49	49	47	50	49	
	[笛吹市]	50	利用率	98.0%	100.0%	94.0%	98.0%	98.0%	98.0%	96.0%	100.0%	98.0%	98.0%	94.0%	100.0%	97.7%
	光風園	現員	49	49	52	52	52	52	52	50	49	48	49	47	50	
	[甲州市]	52	利用率	94.2%	94.2%	100.0%	100.0%	100.0%	100.0%	96.2%	94.2%	92.3%	94.2%	90.4%	96.3%	
	笛吹荘	現員	60	59	60	60	59	60	60	60	60	60	60	59	60	
	[山梨市]	60	利用率	100.0%	98.3%	100.0%	100.0%	98.3%	100.0%	100.0%	100.0%	100.0%	100.0%	98.3%	99.6%	
	恵信ロジエ	現員	50	50	50	50	50	50	50	50	50	50	50	50	50	
	[山梨市]	50	利用率	100.0%	100.0%	100.0%	100.0%	100.0%	100.0%	100.0%	100.0%	100.0%	100.0%	100.0%	100.0%	
	緑風苑	現員	57	56	59	58	60	59	59	60	58	59	60	60	59	
	[甲州市]	60	利用率	95.0%	93.3%	98.3%	96.7%	100.0%	98.3%	98.3%	100.0%	96.7%	98.3%	100.0%	97.9%	
	ヒルズ勝沼	現員	69	70	70	70	70	70	70	70	70	70	69	70	70	
	[甲州市]	70	利用率	98.6%	100.0%	100.0%	100.0%	100.0%	100.0%	100.0%	100.0%	100.0%	98.6%	100.0%	99.8%	
	個室ユニット型桃源荘	現員	72	74	74	74	73	74	74	74	74	74	74	74	74	
	[山梨市]	74	利用率	97.3%	100.0%	100.0%	100.0%	98.6%	100.0%	100.0%	100.0%	100.0%	100.0%	100.0%	99.6%	
特養計	現員	621	619	629	636	637	634	633	634	627	624	624	629	629		
[峡東区域]	650	利用率	95.5%	95.2%	96.8%	97.8%	98.0%	97.5%	97.4%	97.5%	96.5%	96.0%	96.0%	96.8%	96.8%	
特養計	現員	4,568	4,548	4,579	4,600	4,600	4,587	4,571	4,579	4,573	4,571	4,548	4,592	4,576		
[山梨県]	4,675	利用率	97.7%	97.3%	97.9%	98.4%	98.4%	98.1%	97.7%	97.9%	97.7%	97.7%	97.2%	97.5%	97.8%	
定員	4,675	4,675	4,675	4,675	4,675	4,675	4,675	4,679	4,679	4,679	4,679	4,679	4,708	4,679		
軽費老人ホーム	サンリバー塩山	現員	46	45	44	44	44	44	45	45	46	46	46	44	45	
	[甲州市]	50	利用率	92.0%	90.0%	88.0%	88.0%	88.0%	88.0%	90.0%	90.0%	92.0%	92.0%	88.0%	89.8%	
	サンテいちのみや	現員	46	44	44	46	46	45	45	44	45	46	49	48	46	
	[笛吹市]	50	利用率	92.0%	88.0%	88.0%	92.0%	92.0%	90.0%	88.0%	90.0%	92.0%	98.0%	96.0%	91.3%	
	エレガローザ・イサワ	現員	44	44	44	44	44	45	45	46	45	45	44	44	45	
	[笛吹市]	50	利用率	88.0%	88.0%	88.0%	88.0%	88.0%	90.0%	90.0%	92.0%	90.0%	90.0%	88.0%	89.0%	
	軽費計	現員	136	133	132	134	134	134	135	135	136	137	139	136	135	
	[峡東区域]	150	利用率	90.7%	88.7%	88.0%	89.3%	89.3%	89.3%	90.0%	90.0%	90.7%	91.3%	92.7%	90.7%	90.0%
軽費計	現員	667	660	664	669	668	670	666	657	662	661	661	663	664		
[山梨県]	750	利用率	88.9%	88.0%	88.5%	89.2%	89.1%	89.3%	88.8%	87.6%	88.3%	88.1%	88.4%	88.5%		
介護老人保健施設	甲州ケアホーム	現員	112	113	106	113	112	108	114	103	112	115	116	113	111	
	[笛吹市]	120	利用率	93.3%	94.2%	88.3%	94.2%	93.3%	90.0%	95.0%	85.8%	93.3%	95.8%	96.7%	94.2%	92.8%
	ふじ苑	現員	70	69	68	69	67	66	64	64	62	59	64	67	66	
	[笛吹市]	100	利用率	70.0%	69.0%	68.0%	69.0%	67.0%	66.0%	64.0%	64.0%	62.0%	59.0%	64.0%	65.8%	
	いちのみやケアセンター	現員	99	96	99	100	100	99	99	98	100	100	95	98	99	
	[笛吹市]	100	利用率	99.0%	96.0%	99.0%	100.0%	100.0%	99.0%	99.0%	98.0%	100.0%	100.0%	95.0%	98.6%	
	恵信ケアセンター	現員	100	100	100	99	100	99	100	100	100	100	100	99	100	
	[甲州市]	100	利用率	100.0%	100.0%	100.0%	99.0%	100.0%	99.0%	100.0%	100.0%	100.0%	100.0%	99.0%	99.8%	
	勝沼ナーシングセンター	現員	90	89	90	90	88	89	87	88	87	89	89	90	89	
	[甲州市]	90	利用率	100.0%	98.9%	100.0%	100.0%	97.8%	98.9%	96.7%	97.8%	96.7%	98.9%	98.9%	100.0%	98.7%
老人保健施設計	現員	471	467	463	471	467	461	464	453	461	463	464	467	464		
[峡東区域]	510	利用率	92.4%	91.6%	90.8%	92.4%	91.6%	90.4%	91.0%	88.8%	90.4%	90.8%	91.0%	91.6%	91.0%	
老人保健施設計	現員	2,558	2,575	2,560	2,574	2,597	2,574	2,567	2,558	2,598	2,588	2,583	2,588	2,577		
[山梨県]	2,819	利用率	90.7%	91.3%	90.8%	91.3%	92.1%	91.3%	91.1%	90.7%	92.2%	91.8%	91.6%	91.4%		

(3) 介護保険運営状況 (平成28年度)

：平成29年3月31日現在

	第1号被保険者数			要介護(要支援)認定者数													
	第1号被保険者数			第2号被 保 險 者 数	認 定 者 計	出 現 率	要介護度別認定者数										
	65～74歳	75歳以上	計				65～74歳	75歳以上	計	要支援1	要支援2	経過的要介護	要介護1	要介護2	要介護3	要介護4	要介護5
山 梨 市	5,199	6,039	11,238	150	1,804	1,954	31	1,985	17.7%	96	286	0	374	379	375	290	185
笛 吹 市	9,926	9,901	19,827	353	2,825	3,178	76	3,254	16.4%	102	339	0	484	733	674	557	365
甲 州 市	4,983	5,877	10,860	144	1,656	1,800	21	1,821	16.8%	127	199	0	281	379	344	328	163
峡東区域計	20,108	21,817	41,925	647	6,285	6,932	128	7,060	16.8%	325	824	0	1,139	1,491	1,393	1,175	713
県 計	117,442	124,070	241,512	3,517	33,849	37,366	737	38,103	15.8%	1,817	3,805	0	6,405	8,549	7,560	5,880	4,087

	居宅介護(介護予防)サービス受給者数 (H29.3月利用)									地域密着型(介護予防)サービス受給者数 (H29.3月利用)										
	要支援1	要支援2	経過的要介護	要介護1	要介護2	要介護3	要介護4	要介護5	居宅サービス受給者数計	利用率	要支援1	要支援2	経過的要介護	要介護1	要介護2	要介護3	要介護4	要介護5	地域密着サービス受給者数計	利用率
山 梨 市	63	203	0	306	322	219	148	69	1,330	65.0%	0	4	0	93	101	86	58	34	376	18.4%
笛 吹 市	68	270	0	364	594	424	254	142	2,116	65.4%	0	2	0	84	144	156	129	77	592	18.3%
甲 州 市	77	151	0	221	303	207	133	59	1,151	65.7%	0	1	0	35	66	70	89	34	295	16.8%
峡東区域計	208	624	0	891	1,219	850	535	270	4,597	65.4%	0	7	0	212	311	312	276	145	1,263	18.0%
県 計	813	2,300	0	4,950	6,745	4,814	2,807	1,633	24,062	63.3%	7	28	0	1,476	2,004	1,881	1,208	760	7,364	19.4%

	施設サービス受給者数 (H29.3月利用)					受給者数	
	介護老人福祉施設	介護老人保健施設	介護療養型医療施設	施設サービス受給者数計	利用率	計	受給率
山 梨 市	206	129	5	340	16.6%	2,046	103.1%
笛 吹 市	309	207	11	527	16.3%	3,235	99.4%
甲 州 市	163	141	3	307	17.5%	1,753	96.3%
峡東区域計	678	477	19	1,174	16.7%	7,034	99.6%
県 計	3,604	2,782	215	6,601	17.4%	38,027	99.8%

## ( 4 ) 介護保険施設等に対する指定状況及び実地指導状況 (平成 28 年度)

介護保険施設等の区分	指定等の状況				実施指導 の状況
	指定・許可	廃止・失効	休止	H28 年度末 事業所数	
訪問介護	3	1		28	10
訪問入浴				3	1
訪問看護	1			11	3
訪問リハビリテーション		1		11	7
居宅療養管理指導				6	
通所介護	3			35	14
通所リハビリテーション		1		6	3
福祉用具貸与				5	1
特定福祉用具販売				5	1
居宅介護支援	7	2	2	63	19
峡東計	14	5	2	173	59
県計	50	37	23	1,093	323
介護予防訪問介護	3	1		26	10
介護予防訪問入浴介護				3	1
介護予防訪問看護	1			11	3
介護予防訪問リハビリテーション		1		11	7
介護予防居宅管理指導				5	
介護予防通所介護	2	2		72	28
介護予防通所リハビリテーション		1		5	3
介護予防福祉用具貸与				5	1
介護予防特定福祉用具販売				5	1
峡東計	6	5		143	54
峡東合計	20	10	2	316	113
県計	36	42	15	932	251
県合計	86	79	38	2,025	574

\* 事業所への集団指導については、平成 28 年 6 月 22、23 日に実施した (居宅療養管理指導事業を除く)

\* 事業所への監査については、訪問介護 1 件 (2 事業) に実施した

( 5 ) 峡東圏介護保険担当者等連絡会議 ( 会議 2 回・作業部会 8 回 )

回	開催日	内 容
1	8/31	・新しい介護予防・日常生活支援総合事業、生活支援体制整備事業、在宅医療・介護連携推進事業について他
2	2/20	・新しい介護予防・日常生活支援総合事業、在宅医療・介護連携推進事業、第7期介護保険事業計画について他
3	4/21 5/23 6/24 8/22 10/17 11/21 1/26 3/24	介護予防・生活支援サービス事業作業部会 ・緩和した基準によるサービス ( 訪問型サービス A、通所型サービス A ) の内容、作業スケジュールについて ・県内先行市の状況の情報提供 ・国保連との勉強会等

( 6 ) 市町村認知症連絡会 ( 地域連絡会 )

会議名	開催日	内 容
峡東圏域認知症 地域連絡会	3/6	意見交換 1 認知症初期集中支援チームの活動について ( 1 ) 検討事例となるポイント ( 2 ) 地域包括支援センターとの連携 ( 3 ) 他部署との連携 2 認知症ケアパスの活用について

# 衛 生 課

## 1. 食品衛生業務

飲食に起因する衛生上の危害の発生を防止するため、食品関連施設の監視指導を実施するとともに、食品衛生協会と連携を図り、営業施設の自主管理体制による衛生管理の徹底及び消費者の食品衛生の意識向上に努めた。

### (1) 許可を要する施設数及び監視状況

業種	項目	(参考)県全体の営業施設数	営業施設数	許可件数		廃業件数	監視回数
				継続	新規		
飲食店営業	一般食堂・レストラン	5,123	656	86	21	53	167
	仕出し屋・弁当屋	404	50	10	1	3	36
	旅館	1,519	171	30	7	5	134
	その他	4,889	740	114	62	63	242
菓子製造業		1,401	205	24	15	15	97
乳処 理 業		3					
特別牛乳さく取処理業							
乳製品製造業		24	3			1	3
集 乳 業							
魚介類販売業		1,138	179	40	9	12	72
魚介類せり売営業		2					
魚肉ねり製品製造業		5					
食品の冷凍又は冷蔵業		43	4	1			3
かん詰又はびん詰食品製造業		35	15	5	1	1	11
喫茶店営業		1,179	146	15	8	6	59
あ ん 類 製 造 業		11					
アイスクリーム類製造業		239	42	3	2		33
乳類販売業		1,720	272	60	12	15	108
食肉処 理 業		32	6	1			5
食肉販売業		1,170	198	38	8	12	82
食肉製品製造業		17					
乳酸菌飲料製造業		5					
食用油脂製造業		6	1		1		1
マーガリン又はショートニング製造業		1					
みそ製造業		82	10	2	2	2	4
醤油製造業		9					
ソース類製造業		34	6	1	1		7
酒類製造業		109	70	21	1	2	34
豆腐製造業		49	11	1		1	7
納豆製造業		10	1				1
めん類製造業		139	14	3		1	8
そうざい製造業		274	28	2		2	12
添加物製造業		9					
食品の放射線照射業							
清涼飲料水製造業		125	46	13	2		34
氷雪製造業		11					
氷雪販売業		7	1			1	
合 計		19,824	2,875	470	153	195	1,160



## ( 2 ) 市別営業許可施設数

業種	山 梨 市	笛 吹 市	甲 州 市	合 計
飲 食 店 営 業	3 0 8	9 0 2	3 7 8	1,5 8 8
菓 子 製 造 業	5 0	9 5	5 9	2 0 4
乳 処 理 業				
特 別 牛 乳 さ く 取 処 理 業				
乳 製 品 製 造 業	1	2		3
集 乳 業				
魚 介 類 販 売 業	4 0	8 8	3 8	1 6 6
魚 介 類 せ り 売 り 営 業				
魚 肉 ね り 製 品 製 造 業				
食 品 の 冷 凍 又 は 冷 蔵 業	1	2	1	4
か ん 詰 又 は び ん 詰 食 品 製 造 業	2	7	6	1 5
喫 茶 店 営 業	3 2	8 1	3 2	1 4 5
あ ん 類 製 造 業				
ア イ ス ク リ ー ム 類 製 造 業	1 8	1 6	8	4 2
乳 類 販 売 業	6 6	1 4 5	5 1	2 6 2
食 肉 処 理 業	1	4	1	6
食 肉 販 売 業	4 5	1 0 1	4 4	1 9 0
食 肉 製 品 製 造 業				
乳 酸 菌 飲 料 製 造 業				
食 用 油 脂 製 造 業		1		1
マ ー ガ リ ン 又 は シ ョ ー ト ニ ン グ 製 造 業				
み そ 製 造 業	3	7		1 0
醤 油 製 造 業				
ソ ー ス 類 製 造 業	1	2	3	6
酒 類 製 造 業	1 3	1 7	4 0	7 0
豆 腐 製 造 業	2	5	4	1 1
納 豆 製 造 業		1		1
め ん 類 製 造 業	3	8	3	1 4
そ う ざ い 製 造 業	7	1 4	7	2 8
添 加 物 製 造 業				
食 品 の 放 射 線 照 射 業				
清 涼 飲 料 水 製 造 業	8	1 2	2 6	4 6
氷 雪 製 造 業				
氷 雪 販 売 業			1	1
食 品 営 業 自 動 車				6 2
合 計	6 0 1	1, 5 1 0	7 0 2	2, 8 7 5

( 3 ) 許可を要しない施設数及び監視状況

業 種		区 分	(参考) 県全体の施設数	施 設 数	監 視 回 数
給 食 施 設	学	校	155	33	0
	病 院 ・ 診 療 所		84	18	11
	事 業 所		93	1	
	そ の 他		436	85	38
乳	さ く 取 業		64	1	
食 品 製 造 業		331	72	11	
野 菜 ・ 果 物 販 売 業		1,458	277	128	
そ う ざ い 販 売 業		1,241	162	108	
菓 子 ( 含 む パ ン ) 販 売 業		1,591	202	341	
上 記 以 外 の 食 品 販 売 業		1,436	349	316	
添 加 物 製 造 業		1			
添 加 物 販 売 業		382	107		
氷 雪 採 取 業		2			
器 具 容 器 包 装 玩 具 販 売 業		274	78	211	
合		計	7,548	1,385	1,164

( 4 ) 各種届出状況等一覧

項 目	申請事項 変更届	食品衛生責任者 選 任 届	イベント 開 催 届	承 継 届	証 明 願	食品衛生監 視 票
件 数	142	130	181	13	11	37

( 5 ) 食品行商届数

種 別	魚介及びその加工品
件 数	1

( 6 ) 集団食中毒発生状況

平成28年度は、1件の集団食中毒の発生があった。

発生年月日 発生場所	摂食者数 患者数	死亡者数 原因食品	病因物質	原因施設 摂取場所	措置内容
H28.11.28 飲食店	7名 4名	0名 生カキ(推定)	ノロウイルス	飲食店	営業停止

( 7 ) 散発食中毒発生件数状況

月別		4～6月	7～9月	10～12月	1～3月	合計
件 数		12	11	11	7	41

## ( 8 ) 食品別・不良 ( 違反 )

	規格違反	表示違反	異物混入	発カビ生の	腐敗・変敗	その他	計
穀類・加工品・弁当類			1				1
魚介類・加工品							
食肉・食肉製品		1				1	2
乳・乳製品							
菓子		2					2
そうざい							
アイスクリーム類・氷菓							
酒類							
野菜・果物・加工品							
冷凍食品							
めん類							
漬物							
その他		1	1				2
合計		4	2			1	7

## ( 9 ) その他の食品衛生対策状況

	事業内容	実施回数	施設数等
監視	1 集中監視	2回	89施設
	2 食品衛生月間		112施設
	3 夏期一斉取締り		461施設
	4 年末一斉取締り		255施設
指導	5 収去及びふきとり検査の実施	収去	27検体 27施設
		A T P	412検体 87施設
		ふきとり	125検体 27施設
6 食品表示合同調査	19回	37施設	
講習会	1 食品衛生責任者実務講習会	10回	602人
	2 食品衛生指導員講習会	4回	103人
	3 食品衛生推進員講習会	0回	0人
	4 行商講習会	0回	0人
	5 きのこ食毒鑑別相談	0件	0人
	6 給食従事者講習会	3回	123人
	7 その他の講習会	16回	1,121人
その他	1 食品従事者の検便指導	49回	2,321件
	2 製品検査 ( 自主検査 ) 指導		583件
	3 他保健所等への応援	集中監視	5回
観光果実園巡回指導		0回	0人

## 2. 薬務業務

管内の薬局、医薬品等の販売業、毒物劇物取扱業者及び麻薬取扱者等に対して、保管、管理記載状況及び構造設備等について、監視指導し事故発生防止に努めており、その状況は、次のとおりである。

### (1) 薬事関係施設及び監視状況

業 種		区 分	(参考) 県全体の 施設数	施設数	新 規 許 可 数	更 新 許 可 数	廃止数	監視 回数
医             品	薬 局		4 4 3	6 1	5	6	4	5 4
	製 造 業	専 業	9					
		薬 局	3 1	1				2
	製 造 販 売 業	第 1 種						
		第 2 種	2					
		薬 局	3 1	1				2
	店 舗 販 売 業		2 1 9	4 2	3	1 3	2	3 6
	一 般 販 売 業							
	卸 売 販 売 業		7 9	3		1		2
	薬 種 商 販 売 業		2					
	特 例 販 売 業		1 2	1				
	配 置	販 売 業 (既 存)		7 5	3		2	2
		販 売 業 (新)			2			1
		従 事 者 ( 既 存 )		1 0 5	2			
従 事 者 (新)		2			1			
化 粧 品	製 造 業		2 5					
	製 造 販 売 業		2 2					
医     療   機  器	製 造 業		3 3	2	1		2	1
	修 理 業		4 1	1				1
	製 造 販 売 業	第 1 種	2					
		第 2 種	1 0	1				
		第 3 種	1					
	販 売 業	高度管理医療機器等	4 0 8	4 8	1 0	1 2	5	3 3
管理医療機器		2, 2 2 9	2 5 5	5		2	6 8	
賃 貸 業	高度管理医療機器等	1 9 1	1 8	5	1 1	2	5	
	管理医療機器	7 5	9					
合 計			4, 0 6 3	4 5 2	2 9	4 6	1 7	2 0 7

## ( 2 ) 薬事関係市別許可状況

業 種		市		山梨市	笛吹市	甲州市	合 計	
		山梨市	笛吹市					
医 薬 品	薬 局			2 0	2 7	1 4	6 1	
	製 造 業	専 業						
		薬 局					1	1
	製造販売業	第 1 種						
		第 2 種						
		薬 局					1	1
	店 舗 販 売 業			7	2 1	1 4	4 2	
	一 般 販 売 業							
	卸 売 販 売 業				2	1	3	
	薬 種 商 販 売 業							
	特 例 販 売 業				1		1	
配 置	販売業(既存)				3		3	
	販売業(新)				2		2	
	従事者(既存)				2		2	
	従事者(新)				2		2	
化 粧 品	製 造 業							
	製 造 販 売 業							
医 療	製 造 業				1	1	2	
	修 理 業					1	1	
製 造 販 売 業	第 1 種							
	第 2 種				1		1	
	第 3 種							
機 器	販 売 業	高度管理医療機器等	1 4	2 3	1 1	4 8		
		管 理 医 療 機 器	7 8	1 0 8	6 9	2 5 5		
賃 貸 業	管 理 医 療 機 器	高度管理医療機器等	6	6	6	1 8		
		管 理 医 療 機 器	3	4	2	9		
合 計			1 2 8	2 0 3	1 2 1	4 5 2		

(3) 毒物劇物関係施設及び監視状況

業種	区分	(参考) 県全体の 施設数	施設数	新規登録数	更新登録数	廃止数	監視回数
製造業		4	1				1
一般販売業		327	45	2	12	5	29
農業用品目販売業		162	49	1	8	1	8
特定品目販売業		11					
電気めっき事業		24	1				
金属熱処理事業		2					
合計		530	96	3	20	6	38

(4) 毒物劇物関係市別登録状況

業種	市	山梨市	笛吹市	甲州市	合計
製造業		1			1
一般販売業		10	24	11	45
農業用品目販売業		11	18	20	49
特定品目販売業					
電気めっき事業			1		1
金属処理事業					
合計		22	43	31	96

(5) 麻薬・向精神薬関係施設及び立入検査件数

業種	区分	施設数	新規許可数	更新許可数	廃止 (返納)数	立入検査 件数
麻薬卸売業者						
麻薬小売業者		53	7	24	3	38
麻薬診療施設	病院	14				6
	一般診療所	37				8
	歯科診療所					
	家畜診療所	8				
	計	59				14
麻薬管理者		19	3	8	3	
麻薬施用者		208	9	95	10	
麻薬研究者		2				
向精神薬卸売業者						
合計		341	19	127	16	52

( 6 ) 麻薬・向精神薬関係市別許可（施設）状況

業種		市			合 計
		山 梨 市	笛 吹 市	甲 州 市	
麻薬卸売業者					
麻薬小売業者		16	24	13	53
麻薬診療施設	病 院	4	8	2	14
	一 般 診 療 所	10	16	11	37
	歯 科 診 療 所				
	家 畜 診 療 所	2	5	1	8
	計	16	29	14	59
合 計		32	53	27	112

( 7 ) 薬物乱用防止運動

薬物乱用を許さぬ社会環境づくりを進めるため、薬物乱用防止指導員を中心に薬物に関する正しい知識の啓発に努めた。

平成28年 6月25日	6.26ヤング街頭キャンペーン (イオン石和店、石和温泉駅、オキノ山梨店)
平成28年 7月 4日	薬物乱用防止教室(山梨県立盲学校)
平成28年 7月 7日	薬物乱用防止教室(山梨県立山梨高等学校)
平成28年 7月25日	薬物乱用防止教室(山梨県立塩山高等学校)
平成28年11月16日	薬物乱用防止教室(笛吹市立境川小学校)
平成29年 2月 6日	薬物乱用防止教室(甲州市立勝沼中学校)
平成29年 2月 8日	薬物乱用防止指導員研修会(東山梨合同庁舎)
平成29年 2月 9日	薬物乱用防止教室(甲州市立大藤小学校)
平成29年 2月16日	薬物乱用防止教室(山梨市立八幡小学校)

( 8 ) ケシ・大麻等不正栽培

平成28年4月1日～8月31日の間、ケシ・大麻の不正栽培を撲滅するため、ポスター等の啓発宣伝資料を警察、市等に配布し、不正栽培の監視を行った。その結果、ケシ17箇所1,518本の不正栽培を発見し、除去及び指導を行った。

( 9 ) 献血推進業務

平成 2 8 年度は、事業所・高等学校等の協力を得ながら、計画的採血が実施できた。管内総献血者数は、2,092 人(内訳：200ml 163 人、400ml 1,929 人)だった。

< 移動献血実施団体数 >

国・県 関係	市	高 校	大学 校・専 門 学校	企 業	ライオン クラブ・ 商工会	病 院	その他	合 計
1	3	4	1	13	4	3	4	33

安全・安定的な血液の確保のため、地域住民や若年層への献血の協力を呼びかけ、普及啓発を行った。

平成 2 8 年 1 1 月 1 6 日	献血感謝のつどい in 山梨 ( 山梨県防災新館 ) 献血功労者 ( 団体 ) の表彰
----------------------	--



### 3. 狂犬病予防及び動物愛護管理業務

各市及び(公社)山梨県獣医師会の協力を得て、狂犬病予防法に基づく登録と予防接種を実施しており、その状況は次のとおりである。

なお、平成7年4月1日から登録は犬の生涯1回となり、また平成12年4月1日から登録・注射に係る事務は市町村の自治事務となっている。

#### (1) 犬の登録及び狂犬病予防注射実施数

	山梨市	笛吹市	甲州市	合計
新規登録数	146	260	121	527
登録総数	2,355	4,778	2,653	9,786
注射頭数	1,926	3,837	1,708	7,471

#### (2) 咬傷犬件数

区分	飼い主			野犬	合計
	飼い主判明		飼い主不明		
	登録	未登録			
咬傷事故等の件数	12	3			15

#### (3) 動物愛護管理業務

野犬等の捕獲・返還及び犬、猫の引取り状況

山梨県動物の愛護及び管理に関する条例及び各市の犬取締等の条例に基づき人畜への危害防止のため野犬等の捕獲や、飼えなくなった犬及び猫の引取り業務を行った。

野犬等の捕獲・引取り数及び所有者の判明しない猫の引取り数

		山梨市	笛吹市	甲州市	合計
犬	所有者の判明しない引取り等	25	91	42	158
	(再掲) 薬捕頭数	0	1	0	1
	返還頭数	17	64	29	110
	譲渡等頭数	7	6	4	17
	引取り合計	1	21	9	31
猫	所有者の判明しない引取り	24	106	43	173
	返還匹数	1	0	0	1
	引取り合計	23	106	43	172

飼い主からの引取り数(有料)

	山梨市	笛吹市	甲州市	合計
犬	3	3	3	9
猫	12	22	20	54

### 動物関係苦情等受付数

捕獲 依頼	引取 依頼	不 明 犬・猫 の問い 合わせ	放し 飼い	咬傷事 件関係	家畜・ 農産物 被害	糞尿 被害	鳴き声	その他	計
40	43	241	24	15	1	32	22	52	470

### 動物取扱業登録等数

動物の愛護及び管理に関する法律に基づき、動物取扱業者の申請等を受け、監視・指導を行った。

	登録（届出）数	監視・指導回数
第一種動物取扱業	52	24
第二種動物取扱業	3	5

### 特定動物の飼養状況

動物の愛護及び管理に関する法律に基づき、特定動物を飼養又は保管する許可施設の監視を行った。

区 分	施 設 数	種類（頭数）	監視回数
展 示	1	ニホンザル（16）	3

### 犬猫の多頭飼養の届出状況

山梨県動物の愛護及び管理に関する条例に基づく、犬猫の多頭飼養の届出の状況は次のとおり。

	山梨市	笛吹市	甲州市	合 計
犬のみ				
猫のみ	2	4	4	10
犬及び猫	1	2	2	5

### 動物愛護事業実施状況

動物愛護及び適正な飼養の啓発のための事業を行った。

実 施 日	事 業 名	場 所	参加者数
平成28年8月21日	犬のしつけ方教室	山梨市夢わーく山梨 2階講習室	19名
平成28年9月23日	動物慰霊祭	峡東保健福祉事務所	8名
平成29年2月24日	峡東支部連絡協議会	山梨市役所	7名

#### 4. 水道業務

各事業者等が安全な水道水の供給を行うよう、水道法の遵守等の必要な指導・助言を行った。

##### (1) 施設数、監視指導状況等

(平成28年3月31日現在)

	(参考) 県全体の 施設数	施設数	監視指導	
			施設検査	維持管理検査
上水道	17	4	9	9
簡易水道	242	33		
専用水道	34	1		
簡易専用水道	1,470	158		
用水供給	2	1	2	2
合計	1,765	197	11	11

##### (2) 市別施設数

(平成28年3月31日現在)

種別		山梨市	笛吹市	甲州市	合計
人口(人)		36,089	70,599	33,112	139,800
上水道	箇所数(箇所)	1	1	2	4
	給水人口(人)	29,938	68,354	19,541	117,833
簡易水道	箇所数(箇所)	15	8	10	33
	給水人口(人)	5,507	1,680	12,207	18,395
専用水道	箇所数(箇所)		1		1
	給水人口(人)		160		160
合計	箇所数(箇所)	16	10	12	38
	給水人口(人)	35,445	70,034	31,748	136,387
普及率(%)		98.2	99.2	95.9	97.6

## 5. 生活衛生業務

生活衛生関係法令及び関係条例に基づき、必要な許可及び届出を行うとともに、監視指導を実施し、快適な生活環境を保持して公衆衛生の向上に寄与するものである。

### (1) 生活衛生営業関係

旅館業法、公衆浴場法、興行場法、理容師法、美容師法、クリーニング業法及び山梨県コインオペレーションクリーニング（以下「コインクリーニング」という。）営業施設衛生指導要綱に基づき、営業許可及び検査確認並びに監視指導等を行っており、その状況は次のとおりである。

#### 施設数及び監視状況

業種	区分	(参考) 県全体の 施設数	施設数	新規数	変更数	廃止数	監視回数
興行場	常設	32	4				
	仮設						
旅館		2,675	220	9	19	7	160
公衆浴場		311	52	1	5	1	20
理容所		1,037	146	1	5	2	1
美容所		2,325	320	12	9	4	16
クリーニング店		898	125	1	5	7	27
コインクリーニング			12				
合計		7,278	879	24	43	21	224

#### 市別施設数

業種		市	山梨市	笛吹市	甲州市	合計
興行場			1	1	2	4
旅館	ホテル			11		11
	旅館		17	93	18	128
	簡易宿所		20	19	42	81
	下宿					
公衆浴場	一般			1	1	2
	特殊	個室なし	12	26	11	49
		個室付		1		1
		その他				
理容所		40	72	34	146	
美容所		92	158	78	328	
クリーニング所	一般		18	25	14	57
	貸しおしぼり			1		1
	取次所		18	32	17	67
コインクリーニング		3	7	2	12	
合計			221	447	219	887

(2) その他の生活衛生関係

建築物における衛生的環境の確保に関する法律、墓地、埋葬等に関する法律、化製場に関する法律に基づく許可、届出、監視並びに衛生病害虫に関する相談を行っており、その状況は次のとおりである。

施設数及び監視状況

業種	区分	(参考) 県全体の施設数	施設数	許可届出数	変更数	廃止数	監視回数
特定建築物		263	38	1	5	1	
火葬場		13	1				
墓地・納骨堂		2,558	427				
プール		89	17				6

ビル管理法に基づく登録数

登録区分	登録数	変更数	監視回数
建築物清掃業	5		
建築物空気環境測定業	1		1
建築物飲料水水質検査業	1		
建築物飲料水貯水槽清掃業	5		
建築物ねずみ昆虫等防除業	1		
建築物総合管理業	1		
建築物空気調和用ダクト清掃業			
建築物排水管清掃業	1		
合計	15		1

市別施設数

業種	市	山梨市	笛吹市	甲州市	合計
特定建築物		6	27	5	38
ビル管理登録			12	3	15
火葬場		1			1
墓地・納骨堂		125	181	121	427
プール		4	10	3	17
合計		136	230	132	498

衛生害虫相談関係

区分	ハチ類	ダニ類	シラミ	ノミ	ネズミ	アリ類	その他	合計
衛生害虫相談数			1	1		1	1	4

## 地域保健課

### 1. 医務業務

#### (1) 立入検査(医療監視指導)

施設種別	施設数	25条立入	新規立入	変更に伴う立入
病院	15	14	-	1
一般診療所	25	25	-	-
歯科診療所	13	12	-	1
助産所	1	-	1	-

医療法 25 条の規定による病院、一般診療所及び歯科診療所に立入り、医療廃棄物の処理の状況、清潔保持の状況、構造整備、診療録、その他帳簿書類について検査及び指導を行った。

#### (2) 管内医療機関数

区分 市名	総数	病院数	診療所		歯科 診療所	助産 所	施 術 所	歯科 技工所
			有床	無床				
山梨市	91	4	1	22	15	2	38	9
笛吹市	171	8	3	39	30	4	72	15
甲州市	76	2	0	24	14	0	29	7
合計	338	14	4	85	59	6	139	31
山梨県	2,173	60	43	608	448	25	790	199

#### (3) 医療従事者関係

医療従事者等免許取扱件数 339 件

職種 種類	医師	歯科 医師	薬剤師	保健師	助産師	看護師	准看護 師	歯科 技工士	診療放射 線技師
籍登録	9		16	4	1	67	8		5
書換	1	1	2	6	2	39	7		
再交付			1			7	3		
抹消	1								

職種 種類	臨床 検査技師	衛生 検査技師	理学 療法士	作業 療法士	視能 訓練士	管理 栄養士	栄養士	調理師
籍登録	6		24	18		7	27	46
書換			2	5		2	7	6
再交付				1			1	6
抹消								

## 市別医療従事者一覧

平成 26 年 12 月 31 日現在

区分 市名	医 師	歯 科 医 師	薬 剤 師	保 健 師	助 産 師	看 護 師	准 看 護 師	歯 科 衛 生 士	歯 科 技 工 士
山 梨 市	123	26	95	42	9	579	149	56	7
笛 吹 市	104	41	104	51	2	607	255	58	19
甲 州 市	39	19	49	23	1	169	76	29	11
合 計	266	86	248	116	12	1,355	480	143	37
山 梨 県	1,936	599	1,637	589	232	7,344	2,282	937	259

平成 26 年度医療従事者届（隔年）による

（市・保健所の保健師含む）

## （４）医療安全相談

医療に関する患者家族等からの苦情や相談等への対応及び医療機関への情報提供・指導を行っている。

苦情		相談	
医療行為・医療内容	2	健康や病気に関すること	
医療機関従事者の接遇	1	医療機関の紹介・案内	
医療機関の施設		薬（品）に関すること	
カルテ開示		その他	3
医療費（診療報酬等）			
セカンドオピニオン			
その他	2		
合 計	5	合 計	3

## （５）地域保健医療推進委員会

地域住民の健康や適切な医療供給体制を確保するとともに、これらを総合的、計画的に推進することを目的に設置されている。

## 第 1 回

日 時 平成 28 年 6 月 2 日（木）  
場 所 東山梨合同庁舎 101 会議室  
主な内容

- ・平成 28 年度病院群輪番制病院運営事業
- ・県地域保健医療計画峡東医療圏域行動計画（アクションプラン）
- ・地域医療構想

## 第 2 回

日 時 平成 29 年 2 月 9 日（木）  
場 所 東山梨合同庁舎 101 会議室  
主な内容

- ・県地域保健医療計画峡東医療圏域行動計画（アクションプラン）
- ・峡東地域の広域的課題の検討状況
- ・病院群輪番制病院運営事業

峡東地域保健医療推進委員会委員名簿

1	山梨市長	12	山梨県東山梨薬剤師会
2	笛吹市長	13	山梨県笛吹市薬剤師会
3	甲州市長	14	山梨県看護協会峡東地区支部長
4	東山梨医師会長	15	東山梨消防本部消防長
5	笛吹市医師会長	16	笛吹市消防本部消防長
6	山梨厚生病院長	17	峡東保健所管内食生活改善推進員協議会長
7	加納岩総合病院長	18	峡東保健所管内愛育連合会長
8	笛吹中央病院長	19	山梨県栄養士会峡東支部長
9	一宮温泉病院長	20	峡東保健所管内養護教諭代表
10	山梨県歯科医師会東山梨地区歯科医師会長	21	峡東地区介護支援専門員連絡協議会長
11	山梨県歯科医師会笛吹地区歯科医師会長		



(6) 救急医療

地域保健医療計画に基づき、夜間および休日に軽症患者の外来診療を行う初期救急医療と入院等が必要な重症患者に対応する二次救急医療体制が整備されている。

初期救急医療

ア 協力医療機関数

	休 日		夜 間	
	自 院	つめる方式	自 院	つめる方式
東 山 梨 地 区	70	2	0	120
笛 吹 市	72	0	104	261

夜間の初期救急医療体制は在宅当番医が病院に出向き診療を行う「つめる方式」または自院で診療を行う2つの方式で対応している。

イ 利用患者数

	休 日		夜 間	
	自 院	つめる方式	自 院	つめる方式
東 山 梨 地 区	1,103	38	0	269
笛 吹 市	627	-	961	692

二次救急医療体制

	区 分	当 番 日 数	患 者 数	一日平均患者数
東 山 梨 地 区 (休日1,夜間2)	休日	72日	2,926人	40.6人
	夜間	730日	6,007人	8.2人
笛 吹 市 (休日1,夜間1)	休日	72日	1,496人	20.8人
	夜間	365日	2,579人	7.1人

平成28年度実績報告・救急医療体制現況調査より

(7) 災害医療体制

情報伝達訓練

山梨県大規模災害時医療救護マニュアルに基づき、災害時の情報伝達訓練を実施した。

実施日	内容	参加機関数
平成28年9月26日	訓練前関係者会議 ・情報伝達訓練の詳細打ち合わせ	27
平成28年10月21日	訓練実施	44
平成29年1月12日	訓練後関係者会議 ・情報伝達訓練の反省・評価	25

災害発生時等の情報伝達手段調査の実施 (9月)

災害発生時等のライフラインの確保状況調査の実施 (9月)

災害拠点病院の訓練への参加

笛吹中央病院 平成28年11月12日

平成28年度大規模地震時医療活動訓練 平成28年8月6日

甲州市災害時医療救護活動研修会 平成28年11月26日

平成28年度山梨県災害医療従事者研修会 平成28年12月10日

(8) 人口動態

人口動態取扱件数

	出生	婚姻	離婚	死亡	死産
山梨市	222	137	58	477	7
笛吹市	542	325	154	775	8
甲州市	162	114	47	443	0
合計	926	576	259	1695	15

人口動態年次推移

種別	平成25年		平成26年		平成27年	
	数	率(%)	数	率(%)	数	率(%)
人口	138,191		136,886		135,486	
出生	969	7.0	972	6.8	950	7.0
死亡	1,733	12.5	1,760	13.4	1,681	12.4
自然増加数	-764	-5.5	-788	-6.5	-731	-5.4
死産	25	25.2	32	30.5	25	25.6
婚姻	642	4.6	548	3.9	541	4.0
離婚	237	1.7	235	1.7	251	1.85

各年の人口動態統計表第2表より

率は人口1,000人対(各年の10月1日現在推計)

平成 27 年各市別選択死因別死亡数と率

		人 口	死 亡 総 数	結 核	新 悪 生 物 性	糖 尿 病	疾 高 血 圧 性 患	心 疾 患	疾 脳 血 管 患	及 大 動 脈 瘤 解 離
山梨市	実数	34,997	465	-	121	3	2	63	43	6
	率		1,082.9	-	345.7	8.6	5.7	180.0	122.9	17.1
笛吹市	実数	68,941	778	-	224	6	4	95	71	10
	率		915.3	-	324.9	8.7	5.8	137.8	103.0	14.5
甲州市	実数	31,548	438	-	111	6	1	71	43	5
	率		1,163.3	-	351.8	19.0	3.2	225.1	136.3	15.8
合計	実数	135,486	1,681	-	456	15	7	229	157	21
	率		1,016.3	-	336.6	11.1	5.2	169.0	115.9	15.5
山梨県	実数	823,723	9,636	9	2,526	120	40	1,306	918	140
	率		923.4	1.1	306.7	14.6	4.9	158.5	111.4	17.0

		肺 炎	性 慢 性 肺 疾 患 閉 塞	喘 息	肝 疾 患	腎 不 全	老 衰	事 不 慮 の 故	自 殺
山梨市	実数	31	7	-	4	11	60	17	11
	率	88.6	20.0	-	11.4	31.4	171.4	48.6	31.4
笛吹市	実数	65	6	-	8	9	77	43	13
	率	94.3	8.7	-	11.6	13.1	111.7	62.4	18.9
甲州市	実数	30	10	-	5	4	60	16	5
	率	95.1	31.7	-	15.8	12.7	190.2	50.7	15.8
合計	実数	126	23	-	17	24	197	76	29
	率	93.0	17.0	-	12.5	17.7	145.4	56.1	21.4
山梨県	実数	865	135	8	129	175	884	365	138
	率	105.0	16.4	1.0	15.7	21.2	107.3	44.3	16.8

各市下段の率は人口 10 万対人数。

平成 27 年人口動態統計表第 28 表より

( 9 ) 臓器移植普及・啓発

臓器移植に関する正しい理解と臓器提供意思表示カードの普及を目的として、キャンペーンを実施した。

- ・「臓器移植普及啓発推進月間」街頭キャンペーン

日程 平成28年10月1日(土)

会場 第63回甲州市かつぬまぶどうまつり

内容 普及啓発グッズ、臓器提供意思表示カードの配布

( 10 ) がん対策

山梨県がん対策推進計画(第2次)アクションプランに基づき、保健所では次のような事業を行っている。

がんの予防・早期発見

- ・がん検診受診率50%達成に向けた集中キャンペーン月間に啓発ちらしの配布
- ・峡東地域がん検診担当者会議の開催

(第1回:平成28年7月29日、第2回:平成28年10月5日)

がんの教育・普及啓発

- ・出前講座の実施(平成28年9月9日 山梨県立山梨高等学校 定時制)

その他

- ・がん医療の充実
- ・がんに関する相談支援と情報提供
- ・がん患者の就労を含めた社会的な問題への取組

がん登録

山梨県では、平成19年4月から「地域がん登録事業」を実施している。保健所からの人口動態調査死亡小票の死亡や死因の情報を収集し、死亡小票のうち地域がん登録に不要な情報を削除して、県に提供している。(平成27年12月まで)

2. 感染症対策

(1) 発生対応

一～五類感染症患者発生届状況

類 型	疾 病 名	患者届出数
一類		-
二類	結 核	13
三類		-
四類	レジオネラ症	2
	デング熱	2
五類	梅毒	3
	アメーバ赤痢	1
	後天性免疫不全症候群	1
	クロイツフェルト・ヤコブ病	1
	カルバペネム耐性腸内細菌感染症	2

法第 15 条による積極的疫学調査

類 型	疾 病 名	対応件数	患者届出数
二類	結 核	11	13
四類	レジオネラ症	4	4
	デング熱	1	2
五類	麻しん（疑）	4	0
	麻しん	1	0
	侵襲性肺炎球菌感染症	1	1
その他	感染性胃腸炎等	8	163

学校等における休業措置等実施数

ア インフルエンザ様疾患（集団風邪）発生状況

報告数 40 校（延べ数）

	休校	学年閉鎖	学級閉鎖	授業短縮	合計
保 育 所	0	0	0	0	0
幼 稚 園	0	0	0	0	0
小 学 校	0	18	14	12	44
中 学 校	0	4	13	8	25
高 等 学 校	0	0	2	0	2
そ の 他	0	0	0	0	0
合 計	0	22	29	20	71

イ ウイルスサーベイランス、重症者、死亡者サーベイランスの実施

- ・ インフルエンザウイルス病原体サーベイランス（1 定点） 43 件
- ・ 入院サーベイランス（入院医療機関 2 病院の報告） 23 件

( 2 ) 新型インフルエンザ対策

新型インフルエンザ等対策として、関係者会議及び訓練を実施した。

No	開催日	研修会内容
1	平成 29 年 2 月 9 日	峡東地区新型インフルエンザ等対策会議
2	平成 28 年 6 月 16 日	健康危機管理対応(新型インフルエンザ等対策)研修
3	平成 28 年 11 月 8 日 平成 28 年 11 月 15 日	健康危機管理対応(新型インフルエンザ等対策)研修

( 3 ) 発生予防への対応

感染症対策研修会等の実施状況

No	開催日	研修会内容	対象者	参加者
1	平成 28 年 5 月 16 日、23 日	院内感染対策について	病院職員	191 名
2	平成 28 年 5 月 31 日	院内感染対策について	病院職員	30 名
3	平成 28 年 6 月 22 日、23 日	介護サービス事業者集団指導 4 回	介護事業所職員	254 名
4	平成 28 年 9 月 28 日	介護施設の感染症予防	介護事業所職員	25 名
5	平成 28 年 10 月 13 日	介護施設の感染症予防	介護事業所職員	13 名
6	平成 28 年 10 月 14 日	介護施設の感染症予防	介護事業所職員	17 名
7	平成 28 年 10 月 11 日、18 日	院内感染対策について	病院職員	200 名
8	平成 28 年 11 月 4 日	介護施設の感染症予防	介護事業所職員	50 名
9	平成 28 年 11 月 9 日	介護施設の感染症予防	介護事業所職員	25 名
10	平成 28 年 11 月 16 日	感染症・感染症対策について	高齢者学級	15 名
11	平成 28 年 12 月 26 日	感染症・感染対策について	支援センター職員	10 名
12	平成 29 年 1 月 16 日	感染症・感染対策について	市役所職員	8 名
合計	述べ 17 回			838 名

病院及び介護保険事業所等への感染症予防対策

ウイルスの施設内持ち込み防止策、嘔吐物・排泄物の適切な処理の徹底、利用者や職員の健康管理の徹底、初発患者発生時の対応方法、施設内消毒の徹底などの指導を関係各課と共に実施した。併せて、診療所、高齢者が利用する介護保険事業所等についても実施した。

区 分	実施施設数
病 院	14
診 療 所	37
介 護 保 険 事 業 所	28
特 定 給 食 施 設	23

(4) 結核対策事業

結核に対する関心が低下する傾向にあるため、正しい知識の普及啓発に努めるとともに、感染予防対策及び患者管理に万全を期した。

健康診断、予防接種実施状況

平成 28 年分

	定期健康診断実施者別					定 期 健 診 外		計
	事業 者	学 校 長	施 設 の 長	市町村長		接 触 者 等	集 団 感 染 事 例	
				65 歳 以 上	乳幼児 6ヶ月まで (BCG 接種)			
受診者数(人)	7,453	973	1,170	10,801	953	95	0	21,445
再 掲	間接撮影者数	1,268	973	248	6,846	0	0	9,335
	直接撮影者数	6,185	0	922	3,955			26
	QFT 検査	0	0	0	0	0	73	0
診 断 結 核 感 染 者 数	結核患者	0	0	0	0	0	0	0
	LTBI	0	0	0	0	0	0	0
	発病のおそれがあると 診断された者	0	0	0	0	0	0	0

市町村別 新結核感染者

登録者数及び除外者数状況(潜在性結核感染者を除く)

市 名	27 年 末 数	新 規		除 外							28 年 末 数
		新 登 録	転 入	死 亡		経 過 観 察 不 要	転 出	転 症	そ の 他		
				肺 結 核	他 の 要 因						
山 梨 市	7	4	1	0	0	2	0	0	0	0	8
笛 吹 市	10	5	0	1	1	1	1	0	0	0	8
甲 州 市	8	4	0	0	1	1	0	0	0	0	9
合 計	37	13	1	1	2	4	1	0	0	0	25
山 梨 県	169	-	-	-	-	-	-	-	-	-	-

活動性結核分類、受療状況

平成 28 年末

		総 数	活 動 性 結 核							肺 外 結 核 活 動 性	不 活 動 性 結 核	活 動 性 不 明	潜 在 性 結 核 感 染 症 (別掲)	
			小 計	登 録 時					そ の 他					菌 陰 性 そ の 他
				肺 結 核 活 動 性			塗 抹 陽 性	再 治 療						
				総 数	初 回 治 療	再 治 療								
総 数	入 院	2	2	2	1	1	0	1	0	0	0	0	0	
	外 来 治 療	7	7	4	2	2	0	1	1	3	0	0	1	
	治 療 な し	16	0	0	0	0	0	0	0	0	10	6	7	
	不 明	0	0	0	0	0	0	0	0	0	0	0	0	
	総 数	25	9	6	3	3	0	2	1	3	10	6	8	
山 梨 市	入 院	1	1	1	0	0	0	1	0	0	0	0	0	
	外 来 治 療	2	2	1	1	1	0	0	0	1	0	0	0	
	治 療 な し	5	0	0	0	0	0	0	0	0	5	0	2	
	不 明	0	0	0	0	0	0	0	0	0	0	0	0	
	総 数	8	3	2	1	1	0	1	0	1	5	0	2	
笛 吹 市	入 院	0	0	0	0	0	0	0	0	0	0	0	0	
	外 来 治 療	3	3	2	1	1	0	0	1	1	0	0	0	
	治 療 な し	5	0	0	0	0	0	0	0	0	3	2	4	
	不 明	0	0	0	0	0	0	0	0	0	0	0	0	
	総 数	8	3	2	1	1	0	0	1	1	3	2	4	
甲 州 市	入 院	1	1	1	1	1	0	0	0	0	0	0	0	
	外 来 治 療	2	2	1	0	0	0	1	0	1	0	0	1	
	治 療 な し	6	0	0	0	0	0	0	0	0	2	4	1	
	不 明	0	0	0	0	0	0	0	0	0	0	0	0	
	総 数	9	3	2	1	1	0	1	0	1	2	4	2	

患者管理検診及び患者接触者等実施状況

ア. 管理検診

対象者数	受診者	直接撮影	喀痰検査		断層撮影	特殊撮影
			塗抹	培養		
18	24	24	4	4	0	0

(のべ人数)

イ. 接触者等健診

対象者数	受診者	ツベルチン反応	直接 撮影	喀痰検査		QFT 検査	断層 撮影	特殊 撮影
				塗抹	培養			
73	95	1	26	2	2	73	0	0

(のべ人数)



結核定期病状調査事業

区 分		報告書 受理件数
要医療者	医療費公費負担の申請を行っていない者	0
	医療費公費負担承認期間を終了した後、再申請を行わなかった者	0
	その他治療の中断が考えられる者	0
経過観察者	管理検診を要する対象者であって、保健所において検診結果が把握できていない者	3
合 計		3

地域 DOTS 事業等実施状況

ア.山梨県立中央病院内 DOTS カンファレンスへの参加

年間 17 回

イ.地域 DOTS カンファレンス実施状況

回数	年 月 日	開催場所	検討患者数	参加者数
1	平成 28 年 4 月 12 日	峡東保健福祉事務所	10	10
2	平成 28 年 5 月 17 日	〃	10	7
3	平成 28 年 6 月 21 日	〃	9	8
4	平成 28 年 7 月 27 日	〃	9	5
5	平成 28 年 8 月 30 日	〃	10	5
6	平成 28 年 9 月 20 日	〃	11	7
7	平成 28 年 10 月 18 日	〃	11	7
8	平成 28 年 11 月 16 日	〃	14	8
9	平成 28 年 12 月 21 日	〃	13	8
10	平成 29 年 2 月 1 日	〃	12	5
11	平成 29 年 3 月 13 日	〃	11	5

ウ. 地域 DOTS 実施者数

保健所では、確実な抗結核薬の服用と多剤耐性結核の発生を予防するため退院時に治療中断リスク評価を行い、服薬支援方法を検討し、支援を行っている。

平成 28 年新登録患者 18 名の内訳（潜在性結核含む）

DOTS レベル		初期の内訳（人数）
A	治療中断リスクが高い患者	0
B1	服薬支援が必要な患者	0
B2	服薬支援が必要な患者	2
C1	A ~ B2 以外の患者	14
C2	A ~ C1 以外の患者	0
その他（転症除外のため未実施）		2
合 計		18

結核診査協議会の状況

ア 報告状況

	報告件数
法 18 条関係	8

イ 諮問及び答申状況

	諮問件数	答申件数		
		決定件数	否決件数	保留件数
法 20 条関係	4	4	0	0
法 37 条の 2 関係	21	21	0	0

(5) エイズ対策・特定感染症対策

住民からの HIV 感染不安者や検査希望者に対して、電話や来所による相談及び匿名無料の即日（迅速）検査を実施した。

AIDS 及び性感染症相談件数

	男	女
電 話	2	1
来 所	1	0

検査件数

	男	女	合計	山梨県
AIDS	102	35	137	515
クラミジア	82	28	110	449
梅毒	83	30	113	452
B 型肝炎	88	33	121	465
C 型肝炎	87	31	118	458
合 計	442	157	599	2339

夜間検査は毎月 1 回実施している。

知識普及啓発活動

ア.エイズ知識普及啓発活動

開催日	開催場所	対象・人数	内容等
平成 28 年 6 月 10 日	笛吹市立御坂中学校	第 2 学年 89 名	講演： みんなで考え ようエイズ・性 感染症のこと
平成 28 年 6 月 15 日	甲州市立勝沼中学校	第 3 学年 108 名	
平成 28 年 7 月 20 日	山梨県立笛吹高等学校	第 1 学年 281 名	
平成 28 年 7 月 25 日	山梨県立塩山高等学校	第 2 学年 156 名	
平成 28 年 10 月 24 日	帝京福祉専門学校	第 1 学年 37 名	
平成 28 年 11 月 24 日	笛吹市立一宮中学校	第 3 学年 103 名	
平成 28 年 11 月 28 日	甲州市立塩山北中学校	第 3 学年 34 名	
平成 28 年 12 月 5 日	甲州市立塩山中学校	第 3 学年 143 名	
平成 29 年 1 月 16 日	甲州市立大和中学校	第 3 学年 10 名	
平成 29 年 3 月 17 日	山梨県立日川高等学校	第 3 学年 232 名	
平成 29 年 3 月 22 日	山梨県立日川高等学校	第 3 学年 236 名	
計 11 回		1429 名	

イ.エイズ知識普及啓発キャンペーン

12月1日を中心にエイズに関する正しい知識等についての啓発活動を行い、エイズのまん延防止及び患者・感染者に対する差別・偏見の解消等を図るため、キャンペーンを実施した。

日 時 平成 28 年 10 月 1 日(土)～12 月 9 日(金)

場 所 管内の中学校、高等学校、専門学校、市町村、保健所

実施内容 エイズ知識普及啓発講習会、啓発用チラシの配布、峡東保健福祉事務所ホームページ掲載等

(6) 肝炎対策

山梨県肝炎患者治療助成事業

ア インターフェロン治療助成

審査月	新規申請 2回目、3剤併用療法も含む										不承認	6ヶ月延長	2ヶ月延長	山梨市	笛吹市	甲州市
	計	性別		年齢別						(72週治療)		(副作用延長)				
		男	女	20代	30代	40代	50代	60代	70代	80代~						
合計	1	0	1	1	0	0	0	0	0	0	0	0	0	0	0	1

イ 核酸アナログ製剤治療助成

審査月	計	性別		年齢別						不承認	更新	
		男	女	20代	30代	40代	50代	60代	70代			80代~
合計	78	49	29	0	5	9	13	35	15	1	0	67

平成28年6月1日より核酸アナログ製剤治療の更新の申請に際しては、チェックリストに直近の認定・更新時以降に行われた検査内容及び治療内容が分かる資料を添えることで医師の診断書に代えることを可能とした。平成29年2月15日付けで「ベムリディ錠」がB型慢性肝疾患の核酸アナログ製剤治療が医療費助成の対象となった。

ウ インタフェロンフリー治療助成

審査月	計	性別		年齢別							不承認	再治療	
		男	女	10代	20代	30代	40代	50代	60代	70代			80代~
合計	74	35	39	1	0	4	5	17	35	7	5	0	1

平成28年9月28日付けで、インターフェロンフリー治療にセログループ2(ジェノタイプ2)のC型慢性肝炎に対する「ヴィキラックス配合錠」およびリバビリンの併用療法による治療が医療費助成の対象となった。平成28年11月18日付けで、セログループ1(ジェノタイプ1)のC型慢性肝炎又はC型代償性肝硬変に対する「エレルサ錠」「グラジナ錠」による併用療法が医療費助成の対象となった。平成29年2月15日付けで、セログループ1(ジェノタイプ1)のC型慢性肝炎又はC型代償性肝硬変に対する「ジメンシー配合錠」が医療費助成の対象となった。

重症化予防事業

平成26年度より山梨県ウイルス性肝炎患者等重症化予防推進事業実施要綱に基づき、陽性者フォローアップ事業が市町村及び保健所で行われることとなった。また初回精密検査及び定期健診の費用助成が開始された。

28年度は保健所の検査でフォローアップの対象となった者が1名おり、初回精密検査費用助成を利用した。また、保健所のフォローアップに同意し定期検査費用助成制度を年2回利用した者が1名いた。

3. 精神保健福祉事業  
 (1) 管内措置入院数

	合計
件数	2件

(2) 精神障害者通報等件数

	申請通報件数	診察不要と認められた者	措置入院した者	措置入院に該当しない者
診察及び保護申請	0	0	0	0
警察官通報	11	1	2	8
検察官通報	0	0	0	0
保護観察所長の通報	0	0	0	0
矯正施設長の通報	0	0	0	0
精神病院管理者の通報	0	0	0	0
合計	11	1	2	8

(3) 相談、訪問指導  
 新規者の経路別

市	医療機関	その他	合計
59	14	102	175

内容別相談件数

実人員	延人数									計の再掲		
	老人精神保健	社会復帰	アルコール	薬物	思春期	心の健康づくり	その他	計	ひきこもり	自殺関連	犯罪被害	
												258

訪問指導

実人員	延人数									計の再掲		
	老人精神保健	社会復帰	アルコール	薬物	思春期	心の健康づくり	その他	計	ひきこもり	自殺関連	犯罪被害	
												118

医師による相談及び巡回相談

	実 人 員	延人数		
		医 師 相 談	巡 回 相 談	計
一 般	0	0	0	0
老 人	0	0	0	0

(4) 組織育成

	患者会	家族会	断酒会	職親会	その他	計
支 援 回 数	0	1	0	0	0	1

(5) いのちのセーフティネット体制整備事業

峡東地域セーフティネット連絡会議

地域における自殺対策の課題について、関係機関及び関係団体が情報を共有するとともに、地域での自殺対策の取組みを促進し、地域住民の心の健康維持・向上及び自殺者の減少につなげることを目的に実施した。

月 日	会 場	内 容
H28.6.16	峡東保健福祉事務所 精神保健福祉相談室	管内3市自殺防止対策担当者会議 県の自殺対策 管内3市の今年度の取り組み セーフティネット連絡会議について
H28.9.2	峡東保健福祉事務所 精神保健福祉相談室	管内3市自殺防止対策担当者会議 「第1回地域自殺対策推進企画研修」の内容について 市の自殺対策に関する計画について
H28.9.16	東山梨合同庁舎 101会議室	平成28年度 地域セーフティネット連絡会議 県の自殺対策に関する条例 峡東地域の自殺対策の目標 妊産婦のうつ 高齢男性への対応について
H28.9.28	東山梨合同庁舎 101会議室	【研修会】 「アルコール依存症患者、家族への対応」 ・講師 山梨県立大学 山中達也 准教授

出張メンタルヘルス講座

事業所等におけるこころの健康づくりを推進するため、保健所と事業所等の共催による出張メンタルヘルス講座を実施し、うつ病等精神疾患や自殺予防についての知識の普及啓発及びこころの健康相談を行う。

月 日	対 象 者	内 容
H28.7.21	笛吹市介護保険事業者連絡会 80名	保健所職員、外部講師による こころの健康に関する講義 ・こころの健康 ・介護職のメンタルヘルス ・ストレスとアルコールについて ・働く人のメンタルヘルス ・メンタルヘルスとアセスメント等
H28.9.16	やさしい手笛吹 15名	
H28.9.20	やさしい手笛吹 14名	
H28.10.3	JAフルーツ山梨 60名	
H28.11.21	山梨市社会福祉協議会 35名	
H28.12.8	笛吹市食生活改善推進員 20名	
H29.1.10	山梨市介護支援専門員連絡会 18名	
計7回	計 242名	

(6) 学生実習指導

精神保健福祉士の活動の実際を理解することを目的に、学生を受け入れた。

学 校 名	実 習 期 間	学 生 数
健康科学大学 健康科学部 福祉心理学科	平成 28 年 9 月 12 日 ~ 10 月 4 日	1
山梨県立大学 人間福祉学部 福祉コミュニティ学科	平成 28 年 8 月 1 日 ~ 16 日	1
合 計		2

(7) 精神障害者社会適応訓練事業

精神障害者に一定期間仕事の場を提供し、働くことを通して社会適応訓練を行い、再発防止と社会的自立を促進する。

対象者	協力事業所	支援機関(訪問指導者)
9名	4事業所	5機関

(8) 精神障害者地域移行支援事業

精神障害者が住み慣れた地域を拠点とし、本人の意向に即して、本人が充実した生活を送ることができるよう、関係機関の連携の下で、医療、福祉等の支援を行うという観点から、統合失調症を始めとする入院患者の減少及び地域生活への移行に向けた支援並びに地域生活を継続するための支援を推進する。

・事務局：山梨市社会福祉協議会

月 日	会 議 名	備 考
H28.5.31	峡東圏地域移行・地域定着推進協議会	地域移行・地域定着推進協議会 ・事業進捗状況報告 ・取組について検討 ピアサポーター連絡会議 ・ピアサポーター活動内容について検討 ・活動の振り返り ピアサポーター活動 ・精神科病院にて交流会 退院後生活環境相談員及び地域援助事業者向け研修会 ・事例検討
	ピアサポーター連絡会議	
H28.8.9	ピアサポーター連絡会議	
H28.8.26	退院後生活環境相談員及び地域援助事業者向け研修会	
H28.9.23	ピアサポーター連絡会議	
H28.11.7	ピアサポーター連絡会議	
H28.11.24	ピアサポーター活動	
H28.12.20	ピアサポーター連絡会議	
H29.1.31	ピアサポーター連絡会議	
H29.3.6	ピアサポーター連絡会議	

・ピアサポーター：7名(実動員5名)(平成28年度末)

## 健康支援課

### 1. 地域看護推進事業

保健師現任教育研修会の開催、看護研究活動の支援等により地域保健看護従事者の資質向上を図った。

#### (1) 保健師現任教育研修会

目標：山梨県保健師現任教育マニュアルに基づき、市町村が行う職場内研修を支援するとともに、階層別の実践能力目標に応じた研修を実施し、保健師の資質向上を図った。

##### 全体研修会

開催年月日	会場	内 容	出席者数
平成 28 年 5 月 13 日	峡東保健所	<ul style="list-style-type: none"> <li>・ H28 年度活動方針と主要事業 各所属における業務方針（目標） 及び重点事業の説明</li> <li>・ H28 年度の保健師現任教育研修会 の説明</li> </ul>	36

##### 階層別研修会

開催年月	会場	内 容	出席者数
平成 29 年 3 月 1 日	峡東保健所	<p>新任研修</p> <p>対 象：新任保健師 テーマ：個別支援のスキルアップ を目指す</p> <p>内 容：・事例検討 ・グループワーク</p>	7
平成 28 年 7 月 28 日	峡東保健所	<p>管理期研修</p> <p>対象：管理期保健師 内容： ・平成 28 年度の保健師現任教育に ついて ・山梨県保健師現任教育マニュアル に基づく自己評価結果報告 ・情報交換と情報提供</p>	13



開催年月	会場	内容	出席者数
平成 28 年 11 月 11 日	峡東保健所	<p>中堅・リーダー期研修 対象：中堅期・リーダー期保健師</p> <p>&lt; 1 回目 &gt;</p> <ul style="list-style-type: none"> <li>・ 講義「保健師の経験を磨く」 講師：山梨大学 山崎洋子教授</li> <li>・ 話題提供「甲州市保健師キャリアラダーを活用して」 甲州市 雨宮久美子保健師</li> <li>・ 演習「私のあゆみ～仕事編～」 グループで意見交換 グループ発表</li> </ul>	14
平成 29 年 2 月 10 日		<p>&lt; 2 回目 &gt;</p> <ul style="list-style-type: none"> <li>・ 講義「保健師のキャリアをデザインする」 講師：山梨大学 山崎洋子教授</li> <li>・ 演習「住民の健康を守る保健師として～今後取り組みたいこと、今後目指すこと～」 グループで意見交換 グループ発表</li> </ul>	13
平成 29 年 3 月 15 日	峡東保健所	<p>保健師現任教育マニュアル（改訂版）周知研修</p> <p>内容：</p> <ul style="list-style-type: none"> <li>・ 山梨県保健師現任教育マニュアル（改訂版）の説明</li> <li>・ 情報提供 「新キャリアラダーを活用した現任教育の取り組み」 甲州市 山本千夏保健師</li> <li>・ キャリアラダーを確認してみよう</li> <li>・ グループワーク 「平成 29 年度からの人材育成を考える」</li> </ul>	28

(2) 助産師定例研修会

看護の質の向上を目指し、自主活動を行っている助産師定例研究会を側面的に支援する。

開催年月日	会場	内 容	参加人数
平成 28 年 5 月 11 日	峡東保健所	<ul style="list-style-type: none"> <li>・事例検討</li> <li>・情報提供 (HTLV-1研修会の伝達、特定不妊治療費助成事業について)</li> <li>・情報交換</li> </ul>	3
平成 28 年 9 月 7 日		<ul style="list-style-type: none"> <li>・事例検討</li> <li>・情報提供 (研修会「母子支援におけるアセスメントの重要性について」の伝達)</li> <li>・情報交換</li> </ul>	3
平成 29 年 1 月 11 日		<ul style="list-style-type: none"> <li>・28年度の反省及び次年度計画</li> <li>・事例検討</li> <li>・情報提供 (研修会「母と子のメンタルケア」「山梨県における出生前診断の現状と課題」の伝達)</li> <li>・情報交換</li> </ul>	3

(3) 在宅医療広域連携等推進事業

峡東地域在宅医療広域連携会議

住み慣れた生活の場において必要な医療・介護サービスが受けられる社会の実現に向け、在宅医療の推進を図る。また、市町村圏域を越えた在宅医療・介護関係者の連携・調整等を支援し、広域的な連携体制の構築を図ることを目的とし、在宅医療と介護の連携推進及び多職種のネットワーク形成を推進するための協議を行う。

開催年月日	会場	内容	参加人数
平成 28 年 7 月 7 日	峡東保健所	平成 28 年度からの在宅医療・介護連携の推進について 峡東保健所管内における在宅医療に関する調査結果について (第 1 回) 峡東 3 市における医療・介護連携の推進について その他 ・ 広域連携会議 ・ 在宅医療人材育成事業	22
平成 28 年 10 月 6 日		峡東 3 市における在宅医療・介護連携の推進について 在宅療養者の急変時の対応について ・ 峡東保健所管内における在宅医療に関する調査(第 2 回)結果報告 ・ 意見交換 その他 1) サポート薬局について 2) 多職種連携研修会について	25
平成 29 年 2 月 16 日		峡東 3 市における在宅医療・介護連携の取り組みについて 在宅療養者の急変時の対応について ・ 峡東保健所管内における在宅医療に関する調査(第 3 回)結果報告 ・ 意見交換 その他 1) 峡東地域在宅医療多職種人材育成研修会の報告 2) 次年度の在宅医療広域連携会議について	22

在宅医療多職種人材育成事業

医療・保健・福祉・介護等関係職種がお互いの専門的な知識を活かしながらチームとなって患者・家族をサポートしていく体制を構築するため、各専門職の役割を理解し顔の見える関係づくり及び資質向上を図る。

開催年月日	会場	内 容	参加人数
平成 28 年 12 月 14 日	峡東保健所	<p>実践報告 「施設で看取るための取り組み～職員研修の実際と家族への説明・支援について～」 特別養護老人ホーム笛吹荘 施設長 武藤岳人氏 看護師 柴田愛美氏</p> <p>実践報告 「在宅で看取るための取り組み～患者・家族への説明と精神的支援、他職種との連携について～」 甲州市訪問看護ステーション 訪問看護師・介護支援専門員 松本令子氏</p> <p>グループワーク</p>	75

(4) 病院看護管理者会議

管内看護職員の資質の向上および継続看護の推進等地域住民に有効な看護の提供を図ることを目的に実施している。

開催年月日	開催場所	内 容	参加人数
平成 28 年 7 月 22 日	峡東保健所	<p>1 管内における看護職員確保対策の推進</p> <ul style="list-style-type: none"> <li>・各病院における取り組み</li> <li>・峡東地区看護職就職説明会の検討</li> <li>・峡東地区就業支援（継続）研修会</li> </ul> <p>2 保健所事業等周知</p>	13
平成 29 年 1 月 20 日		<p>1 管内における看護職員確保対策の推進</p> <ul style="list-style-type: none"> <li>・峡東地区看護職就職説明会の反省及び今後に向けて</li> <li>・看護就業支援（就業継続）のための研修会について</li> </ul> <p>各病院における取り組み</p> <p>2 多職種連携について</p> <p>看護職とケアマネの連携について 今後の取り組みなど</p>	13

継続看護窓口担当者会議（オピニオンリーダーとの合同会議）  
管内の看護職が連携を取り継続看護の推進が図れるよう、山梨県看護協会峡東地区支部と共催で研修会（会議）を実施している。

病院・地域看護関係者連絡会議

高齢化が進み、在宅療養者の増加が見られている現状において、病院・地域・施設等の看護関係者が連携を取ることで、必要なケアが必要なときに受けられる支援ネットワークを地域の中に位置づけていくために実施した。

施設名	開催回数	参加市	参加施設
山梨厚生病院	年 6 回	1	山梨市地域包括支援センター、山梨市ハートフル塩山訪問看護ステーション ハートフル塩山居宅介護支援事業所 山梨厚生病院、保健所
加納岩総合病院	年 6 回	1	山梨市地域包括支援センター 山梨市 加納岩総合病院、保健所
塩山市民病院	年 12 回	1	甲州市地域包括支援センター 甲州市、甲州市訪問看護ステーション 塩山市民病院、保健所

（５）地域看護就業促進事業

医療・介護施設への就業が可能である未就業看護職の再就業を支援するため、各地域において看護職と医療機関との就職相談会を開催し、円滑な職場復帰を促すとともに、地域において就業継続に繋がる課題解決のための研修会を開催し、地域における看護職員の確保の強化を図る。

地域就業支援相談会（峡東地域看護職就職説明会）

管内病院看護管理者会、山梨県看護協会と共催で、管内の看護師確保対策の一環として潜在看護師等を対象とした就職説明会を開催した。

日 時：平成 28 年 11 月 30 日（水）10 時～13 時

会 場：東山梨合同庁舎 101 会議室

参加医療機関：14 医療機関、管内訪問看護ステーション（9 施設一括）

及び山梨県看護協会ナースセンター

求職者：15 名

就業支援（就業継続）のための研修会（看護管理者研修会）

地域の看護管理者等を対象に、地域において就業継続につながる課題解決のための研修会を開催し、看護職員の就業継続に繋げる。

日 時：平成 28 年 12 月 10 日（金）13 時 30 分～16 時 30 分

会 場：東山梨合同庁舎 101 会議室

内 容： 講義：看護の見える化～看護の概念化とポートフォリオの活用～

講師：山梨県立大学看護学部 看護管理学 山田光子教授

演習「こころに残る看護場面」

発表

個人ワーク、まとめ

出席者：54 名

( 6 ) 看護協会峡東地区支部への支援

保健師、助産師、看護師の会員相互の連携と親睦を図り、地域住民の適正な看護、健康の増進及び福祉の向上に寄与することを目的とした活動に支援している。

- ・会員数 1,167 人 (平成 28 年 8 月 19 日現在)
- ・理事会及び役員 11 回
- ・定期総会 1 回
- ・教育・研修 4 回 (認知症看護ケア、退院支援等、アドラー心理学等)
- ・継続看護推進委員会 9 回 (継続看護マニュアルの見直し・継続看護研修会の実施)
- ・会報委員会  
機関誌「輪音」の発行

( 7 ) 看護の心普及啓発事業

一日看護師事業

高校生を対象に、看護に対する正しい認識と理解を深めるとともに看護職選択への動機づけの一助とすることを目的に実施する。

実施年月日	実習病院名	参加高校名	参加人数
平成 28 年 6 月 1 日	甲州リハビリテーション病院	山梨高等学校	6
	山梨リハビリテーション病院		6
	富士温泉病院		6
	春日居サイバーナイフ・リハビリテーション病院		5
	塩山市民病院	塩山高等学校	10(4)
平成 28 年 6 月 17 日	石和温泉病院	笛吹高等学校	6
	笛吹中央病院		10
	加納岩総合病院		6
平成 28 年 6 月 21 日	石和共立病院	日川高等学校	4
	山梨厚生病院		22 ( 2 )
	病院数 10 病院	参加高等学校数 4 校	81(6)

( ) 男子再掲

### 看護の心普及キャンペーン

「フェスタ看護」事業の一環として「看護の日」の啓発を図るとともに、看護についての正しい理解と関心を深めてもらうために実施する。

実施年月日	実施場所	内容	参加者数
平成 28 年 5 月 10 日	笛吹高等学校 日川高等学校 山梨高等学校 塩山高等学校	白衣・ナースキャップを着用し、たすきをかけ、高校生に看護普及品を渡し、看護の PR を行った。	41 地区支部 保健所

### 一日まちの保健室

「フェスタ看護」事業の一環として、看護についての正しい理解と関心を深めて貰うために実施する。

実施年月日	実施場所	内容	参加者数
平成 28 年 10 月 23 日	甲州市役所	健康相談 ニコチン測定 ストレスチェック	相談者 85 地区支部 8

### 看護師等再就業窓口相談事業

看護師等の人材確保の促進に関する法律第 11 条に基づき、看護師等就業協力員制度がつけられ、保健所で「看護師等再就業相談窓口」を開設し潜在看護力の活用を図る中で看護師等の確保を推進している。

再就業相談	ナースセンター等の紹介	悩みごと相談
実 人 員 15 回 数 1	実 人 員 15 回 数 1	実 人 員 15 回 数 1

## 2. 母子保健事業

### (1) 小児慢性特定疾病児童等自立支援事業

慢性的な病気にかかっていることにより、長期にわたり療養を必要とする児童等の健全育成及び自立促進を図るため、小児慢性特定疾病児童等及びその家族からの相談に応じ、必要な情報の提供及び助言を行うとともに、関係機関との連絡調整その他の事業を行うことを目的とする。

#### 療育相談事業

#### 開催回数

		相談児実人員	相談児延人員
開催回数 3 回	乳児	1	1
	幼児	10	10
	その他	38	38
計		49	49

#### 科目別・相談状況

	小児科	小児神経	整形外科	心理	言語	精神科	計
実施回数	0	0	0	0	0	0	0
相談児延人員	0	0	0	0	0	0	0
		保健師による保健指導		栄養士による栄養指導			
相談児延人員	49			0			

相談理由と相談結果

相談理由	相談 件数 (実数)	相談 件数 (延べ数)	相談結果			
			指導 済み	経過観察 (療育相談管理)	他機関紹介 (要医療含む)	その他
低 体 重 児						
未 熟 児						
身体に障害のある児童						
疾病により長期療養の必要な児	49	49		49		
等 (市町村) の二次健診 で (相談) や経過観察 対応困難事例	運動発達の遅れ					
	精神発達の遅れ					
	精神運動発達の遅れ					
	言語発達の遅れ					
	自閉症(疑い含む)					
	多 動					
	そ の 他					
軽度発達障害児(疑い含む)						
虐待の疑い						
親の養育不足						
そ の 他						
計	49	49		49		
養育医療給付児(再掲)						
育成医療給付児(再掲)						
小児慢性特定疾患医療給付児	107	107		107		

支援関係機関(者)連絡会議

日時	参加者		処遇検討した ケース数	内 容
	職種等	人数		
開催せず				

発達等母子保健専門相談

疾病をもっていることへの不安や将来の子供の発達面への影響等不安を抱えている相談者に対し、専門医師が正しい情報の提供と併せてカウンセリングを実施する。

相談 実件数	相談内訳		相談延件数	相談来所延人数	医師との相談紹介 実件数
	来所相談	電話相談			
2	1	1	3	1	0

(相談内容)複数該当含む

相談内容	相談件数
子どもの発達に関する相談	1
疾患に関する相談	2
出生前診断に関する相談	0
その他	1

乳幼児すこやかセーフティー事業実施状況

・人形貸出件数 0件



(2) 母子保健推進事業

母子保健事業の円滑かつ効果的な推進を図るため、母子保健関係者の連絡調整及び研修会等を実施する。

母子保健推進会議

実施日	構成員	内容	出席者数
H28.9.27	管内各市の母子保健事業、乳幼児健診等に従事する医師 管内各市母子保健担当者 保健所長、技術次長、健康支援課職員	母子保健関係者会議 各市の乳幼児健診や支援体制の現状把握と課題の明確化 ・各種健診や園訪問での“発達の気になる子”の拾い上げ状況 ・健診から支援開始までの現状と課題 ・支援開始後の二次相談等のフォローの現状と課題	14名

母子保健研修会

実施日	対象者	内容	出席者数
H29.3.10	峡東保健所管内3市に所属する保健師	(1)山梨市3歳児健診問診票についての検討 (2)講義「幼児健診後のフォローのあり方について」 講師：山梨県立こころの発達総合支援センター 片山 知哉所長	21名

母子保健担当者会議

実施日	対象者	内容	出席者数
H28.9.27	峡東保健所管内3市に所属する保健師	1. シンポジウムの伝達 (テーマ「妊娠から子育てを地域で支える！～産後ケアを中心に～」) 2. H28年度母子保健事業に関する取り組みと課題について 3. 子育て世代包括支援センターについて 4. 母子保健統計の分析について 5. 情報交換等	11名
H29.2.7	峡東保健所管内3市に所属する保健師	1. 山梨市の3歳児健診問診票改訂版について 2. 山梨市立産婦人科について 3. 情報提供・情報交換 助産師定例会の内容の情報提供 各市における未受診者、要支援児の追跡・対応に関する工夫について 母子手帳の電子化や電子データによる保護者への母子保健情報の提供の予定について 4. 来年度の事業について	12名

## (3) 母子保健地域組織関係

## 愛育会組織状況

(平成28年6月30日現在)

市	組織名	結成年月	分班数	班員数	会員数
笛吹市	御坂愛育班	平成17年5月	< 休 会 >		
	一宮愛育班	平成17年5月	11	79	1,686
	八代愛育班	平成17年5月	9	65	2,164
	境川愛育班	平成17年5月	8	67	962
	春日居愛育班	平成17年5月	13	113	3,107
小 計			41	324	7,919
山梨市	山梨愛育班	平成17年5月	< 休 会 >		
	牧丘愛育会	平成17年5月			
	三富愛育会	平成17年5月			
合 計			41	324	7,919
(参考)山梨県			855	8,214	162,095

(4) 小児医療給付事業

小児慢性特定疾病医療費支給認定

平成29年3月31日現在

	悪性 新生物		慢性 腎疾患		慢性呼 吸 器疾患		慢性心 疾患		内分泌 疾患		膠原病		糖尿病		先天性 代謝 異常		血液 疾患		免疫 疾患		神経・筋 疾患		慢性消 化器 疾患		染色体又 は遺伝子 に変化を 伴う症候 群		皮膚 疾患		計		
	受給者数	新規申請 (再掲)	受給者数	新規申請 (再掲)	受給者数	新規申請 (再掲)	受給者数	新規申請 (再掲)	受給者数	新規申請 (再掲)	受給者数	新規申請 (再掲)	受給者数	新規申請 (再掲)	受給者数	新規申請 (再掲)	受給者数	新規申請 (再掲)	受給者数	新規申請 (再掲)	受給者数	新規申請 (再掲)	受給者数	新規申請 (再掲)	受給者数	新規申請 (再掲)	受給者数	新規申請 (再掲)	受給者数	新規申請 (再掲)	
山梨市	4	1	4	0	1	0	2	0	13	2	3	0	2	0	0	0	3	0	1	0	0	0	3	1	0	0	0	0	0	36	4
笛吹市	5	0	3	0	2	1	5	0	8	1	3	0	3	0	0	0	2	0	0	0	4	0	5	0	1	1	1	0	42	4	
甲州市	1	0	7	1	0	0	0	0	16	1	0	0	0	0	0	0	0	0	1	0	2	0	2	0	0	0	0	0	29	2	
計	10	1	14	1	3	1	7	0	39	4	6	0	5	0	0	0	5	0	2	0	6	0	10	3	1	1	1	0	107	10	

(参考)山梨県 582

(5) 不妊に悩む方への特定治療支援事業

不妊治療のうち体外受精及び顕微受精について、治療に要する費用の一部を助成することにより、経済的負担の軽減を図る。

	山梨市	笛吹市	甲州市	合計	山梨県
助成件数(延べ)	61	95	18	174	874
実人数	40	56	11	107	542

### 3. 看護学生等実習指導

地域保健活動の実際を理解することを目的に看護学生等を受け入れた。

#### (1) 看護学生実習

大 学 名	実 習 期 間	学 生 数
山梨大学医学部看護学科	平成 28 年 5 月 24 日～5 月 26 日	7
	平成 28 年 6 月 14 日～6 月 16 日	6
	平成 28 年 11 月 29 日～12 月 1 日	5
合 計		18

#### (2) 医師臨床研修

平成 28 年度実績なし

#### (3) 栄養学生臨地実習

学 校 名	実 習 期 間	学 生 数
山梨学院大学 健康栄養学部	平成 28 年 10 月 6 日～13 日 12 月 3 日	4
合 計		4

### 4. 健康づくり推進事業

平成 20 年度から新たに始まった生活習慣病予防に重点をおいた医療保険者の義務である特定検診（40 歳以上 75 歳未満）や保健相談指導等を実施している。

当所では「運動」「食生活」「禁煙」等の指導（ポピュレーションアプローチ）や健康を意識した生活改善の普及啓発を積極的に推進し、「健やか山梨 21」の 5 年後の数値目標の達成に向けた取組を展開していく。

#### (1) 地域・職域保健連携推進協議会

	日 時	メインテーマ
第 1 回	平成 28 年 7 月 7 日 13:30～15:00	特定健診・保健指導実施等の情報交換会と情報提供 1. これまでの協議会における検討状況 2. 国・県の動き 3. 28 年度の取り組みと協議 特定健診受診率・特定保健指導実施率、がん検診の向上 たばこ対策の強化、健康づくり対策 メンタルヘルス対策 歯科保健対策 糖尿病対策
第 2 回	平成 29 年 2 月 16 日 13:30～15:00	特定健診・保健指導実施等の情報交換会と情報提供 1. 国・県の動き 2. 今年度の取り組みと課題、来年度の取り組みについて 検討・協議 特定健診・特定保健指等受診率向上について たばこ対策、健康づくり対策 メンタルヘルス対策 歯科保健対策 糖尿病対策 3. 来年度に向けて 課題の整理と方向性

( 2 ) 特定健診における個別医療機関健診導入のための検討会議

	日 時	内容
甲州市 未受診者 対策会議	平成 28 年 8 月 2 日 9:30 ~ 11:30	1 回目 ・平成 27 年度特定健診実施状況 ・特定保健指導等前年度実績 ・健診希望調査の集計状況 ・平成 28 年度未受診者対策事業
	平成 28 年 11 月 24 日 14:00 ~ 16:00	2 回目 ・平成 27 年度特定健診・特定保健指導法定報告 ・平成 28 年度特定健診等実施状況 ・未受診者対策事業
	平成 29 年 3 月 22 日 9:30 ~ 11:30	3 回目 ・特定健診実施状況 ・特定保健指導実施状況 ・未受診者対策事業

( 3 ) 特定健診・保健指導等担当者的会議

日 時	内容
平成 28 年 12 月 6 日 9:30 ~ 11:30	保健事業実施計画（データヘルス計画）の事業実施状況と中間評価について 糖尿病性腎症重症化予防事業について 保険者努力支援制度について（保険者へのインセンティブについて） 情報交換・情報共有

( 4 ) 健康・食育まつり

市町村名	名称	実施日	会場
山梨市	山梨市 JA まつり	平成 28 年 10 月 16 日	山梨市立笛川小学校 グラウンド

( 5 ) 健康増進普及運動

市 町 村 名	実 施 内 容
山 梨 市	健康寿命の延伸と健康格差の縮小のために 10 月に行うやまなし健康ウォーキング及び 11 月に行うセラピー体験教室の周知、成人健康診査において生活習慣病の発症予防と重症化予防の徹底
笛 吹 市	生活習慣病予防のために、禁煙・野菜 1 皿、運動について周知し、広報に季節の野菜を使用したレシピを掲載
甲 州 市	生活習慣の改善のために、チャレンジプラス 1,000 歩事業の周知や、食育出前を実施。糖尿病発症予防のための教室を実施。

( 6 ) 禁煙・分煙推進事業  
認定事業

禁煙・分煙を推進し、受動喫煙の防止を図るため、県内の公共機関、事業所等において受動喫煙対策を実施している施設を「禁煙・分煙認定施設」として認定している。

また平成 23 年 4 月からは時間帯禁煙や特定日禁煙を実施している飲食店を対象とした禁煙推進店普及事業を行っている。

区 分	H28年度 認 定 数	県全体認定数
敷地内禁煙	4	797
屋内禁煙（建物全体）	7	855
屋内禁煙（テナント等の一部）	1	94
完全分煙	0	1
禁煙推進店	1	-

（7）出前（出張）講座

医療制度改革に伴い生活習慣病対策が強化され、住民への生涯を通じた健康づくりについて普及・啓発・支援をすることになった。

住民、職場、学校等を対象に、無料で出前（出張）講座を実施している。

項 目	対 象 者	内 容	
1.総合課題	実施無し		
2.栄養・食生活	〃		
3.身体活動・運動	〃		
4.休養・こころの健康	〃		
5.たばこ対策	笛吹市立境川小学校 6年生 43名	たばこ＋薬物乱用防止 (H28.11.16)	
	甲州市立大藤小学校 4.5.6年生 35名	たばこ＋薬物乱用防止 (H29.2.9)	
6.アルコール対策	甲州市立大藤小学校 4.5.6年生 35名	たばこ＋お酒＋薬物乱用防止 (H29.2.9)	
7.歯及び口の健康	実施無し		
8.生活習慣病	笛吹市経済懇親会 36名	健康的な生活 (H28.4.19)	
	飯田鉄鋼株式会社 160名	生活習慣病(H28.10.3)	
9.がん	山梨高校 定時制 全学年 20名	がんについて (H28.9.9)	
11.その他	感染症関係	山梨県民間病院協会 栄養士部会 病院勤務の栄養士 30名	感染症予防＋食中毒 (H28.5.31)
		山梨リハビリテーション病院 職員 191名	院内感染予防 (H28.5.16) (H28.5.23)
		リブズ笛吹 職員 15名	感染症対策(H28.9.28)
		加納岩総合病院 院内感染対策委員会 職員 200名	感染症対策 (H28.10.11) (H28.10.19)
		特別養護老人ホーム エール二之宮 職員 13名	感染症対策 (H28.10.13)
		地域密着型特別養護老人ホーム 緑と風 職員 17名	感染症対策 (H28.10.14)
		特別養護老人ホーム 光風園 職員 50名	感染症対策(H28.11.4)

		特別養護老人ホーム ひかり屋形 職員 25名	感染症対策 (H28.11.9)
		山梨市日下部公民館 高齢者学級の生徒 15名	感染症対 (H28.11.16)
		地域子育て支援センター あっぷ っぷ スタッフ 10名	感染症対策 (H28.12.16)
		山梨市役所 子育て支援課 公立保育園長、子育て支援課保 育・児童担当者 8名	感染症対策 (H29.1.16)
	食品衛生関係	グループホーム 山崎荘 職員 5名	食品衛生、手洗い (H28.6.13)
		山梨市役所 子育て支援課 保育園調理師 30名	食品衛生・食中毒 (H28.6.21)
		桃源荘 職員 30名	食中毒予防 (H28.6.27)
	薬物乱用 防止	県立ろう学校 生徒・職員 23名	薬物乱用防(H28.7.4)
		山梨高校 全校生徒、教職員 599名	薬物乱用防止 (H28.7.7)
		笛吹市立境川小学校 6年生 43名	たばこ + 薬物乱用防止 (H28.11.16)
		甲州市立勝沼中学校 3年生 108名	薬物乱用防止 (H29.2.6)
		山梨市立八幡小学校 6年生、保護者 38名	薬物乱用防止 (H29.2.16)
	その他	山梨高校 3年生 182名	母子保健(赤ちゃんと ふれあい、命の大切さ) (H28.5.31)(H28.6.7)
		御坂町 PTA 連絡協議会 小・中学生の保護者 14名	母子・思春期における 健康作り (H28.6.16)
		山梨市立八幡小学校 4年生 24名	母子保健(いのちのは じまり) (H29.3.16)

(8) 栄養改善対策

食生活の在り方と密接な関連のある生活習慣病対策のうえから、食生活の偏りの改善や減塩の推進等、正しい食生活と健康作りのための運動の普及啓発に努めた。

特に地域の食生活改善の担い手である栄養士、食生活改善推進委員及び調理師組織の育成や資質向上のための研修会等を開催した。

また、健康増進法に基づく特定給食施設の把握及び栄養管理指導を実施した。

栄養指導の実施状況

ア. 個別及び集団指導 (20歳以上 (妊産婦を除く))

個別指導延べ人数		集団指導延べ人数	
栄養指導	(再掲) 病態別栄養指導	栄養指導	(再掲) 病態別栄養指導
2	2	0	0

イ. 病態別栄養相談事業

生活習慣病等の疾患を有する者や家族に対し、その病態の改善を支援するため、市町村や医療機関との連携のもとに、個々に応じた専門的な栄養・食生活指導を行った。

	実人数	延人数	主な疾病名
生活習慣病関係	0	0	
難病関係	2	2	全身性エリテマトーデス 原発性高リン脂質抗体症候群 高血糖
その他	0	0	
合計	2	2	

ウ. 生活習慣改善・疾病重症化予防事業

平成 26 年度に実施した県民栄養調査結果及び子どもの食生活状況調査結果から抽出した課題に応じた対策に取り組んだ。

年 月 日	会 場	参加人数	内 容
平成 28 年 11 月 28 日	東山梨合同庁舎	7	第 2 回管内行政栄養士業務検討会 健康・栄養課題解決に向けた事業企画について 助言者 山梨県立大学 講師 本間 隆之氏
平成 28 年 1 月 19 日、 20 日	対象高校 各教室	190	管内高校生への食育教室 高校生の望ましい食習慣や食生活について 講師 山梨大学大学院総合研究部 健康・生活支援看護学講座 地域看護学 教授 山崎 洋子氏
延 開 催 回 数	2	延 参 加 者 数	197

エ. 栄養士研修会

	年 月 日	会 場	内 容	受講者数
行政栄養士業務検討会	平成 28 年 6 月 15 日	東山梨合同庁舎	・平成 28 年度業務執行計画について ・食生活改善推進員協議会の活動について ・災害時の栄養・食生活支援マニュアルについて ・情報交換	7 人
	平成 28 年 11 月 28 日	〃	・健康・栄養課題の解決に向けた事業企画について 助言者 山梨県立大学 講師 本間 隆之氏 ・情報交換	7 人



	平成 29 年 1 月 23 日	〃	<ul style="list-style-type: none"> <li>・乳幼児検診で使用している媒体について</li> <li>・食生活改善推進員協議会の活動について</li> <li>・人材育成について</li> <li>・情報交換</li> </ul>	7 人
	平成 29 年 3 月 2 日	〃	<ul style="list-style-type: none"> <li>・平成 28 年度の振り返り及び平成 29 年度への計画</li> <li>・災害時の栄養・食生活支援マニュアルについて</li> <li>・情報交換</li> </ul>	5 人
病院栄養士業務検討会	平成 28 年 5 月 25 日	東山梨 合同庁舎	<ul style="list-style-type: none"> <li>・講演「がんと栄養」</li> <li>・情報交換</li> <li>・その他</li> </ul>	15 人
	平成 28 年 8 月 25 日	〃	<ul style="list-style-type: none"> <li>・講演「低栄養について」</li> <li>・情報交換</li> <li>・その他</li> </ul>	12 人
	平成 28 年 11 月 29 日	〃	<ul style="list-style-type: none"> <li>・講演「嚥下食ピラミッドについて」</li> <li>・情報交換</li> <li>* 各病院における食形態一覧表について</li> <li>・その他</li> </ul>	13 人
	平成 29 年 2 月 13 日	〃	<ul style="list-style-type: none"> <li>・とろみ調整食品の比較</li> <li>・情報交換</li> <li>* 各病院における行事食</li> <li>・その他</li> </ul>	11 人
	延開催回数	8 回	延参加者数	77 人

才.管理栄養士・栄養士就業状況

管 理 栄 養 士								栄 養 士								合 計
学 校	病 院	児 童 福 祉 会	社 会 福 祉 会	介 護 老 人 保 健 福 祉 会	老 人 福 祉 会	事 業 所	小 計	学 校	病 院	児 童 福 祉 会	社 会 福 祉 会	介 護 老 人 保 健 福 祉 会	老 人 福 祉 会	事 業 所	小 計	
7	35	3	2	8	16	1	72	27	44	36	8	10	25	0	150	222

カ.市町村行政栄養士配置状況

市 町 村 名	人 数
山 梨 市	7
笛 吹 市	6
甲 州 市	5
合 計	18

キ.食生活改善推進員研修会

年 月 日	会 場	参加人数	内 容
平成 28 年 4 月 21 日	東山梨合同庁舎	21	理事研修会 平成 26 年度県民栄養調査結果について
平成 28 年 5 月 11 日	東山梨合同庁舎	104	全体研修会 各市活動発表
平成 28 年 11 月 18 日	いちのみや桃の里ふれあい文化館	219	峡東保健所管内食生活改善推進員協議会創立 10 周年記念事業 記念講演 「おいしい減塩食で循環器病予防 ～国循のかるしおプロジェクトに おける取組み～」 講師 国立研究開発法人 国立循環器病 研究センター 臨床栄養部 栄養管理室長 平野 和保氏 各市活動発表
平成 29 年 1 月 26 日	東山梨合同庁舎	10	理事研修会 ・平成 27 年国民健康・栄養調査結果について ・やまなししぼルトメニュー販売整備事業 について ・受動喫煙防止対策の強化について
延 開 催 回 数	4	延 参 加 者 数	354

ク.調理師研修会

年 月 日	会 場	参加人数	内 容
平成 28 年 10 月 4 日	峡東保健所	12	< 新人並びに一般調理師研修会 > 新人調理師研修会（免許交付式） 講義「県民の健康と栄養の現状～平成 26 年度県民栄養調査結果から～」 講義「食品衛生について」 情報提供（資料配布） ・「禁煙分煙推進事業」
		17	調理実技 あじのさばき方、扱い方 講師 峡東保健所地区調理師会
平成 29 年 2 月 23 日	峡東保健所	19	< 給食施設調理従事者、調理師会員 > 調理実技 「ほうとう」 「甲斐サーモンの竜田揚げ」 「青菜とコーンのごま和え」 「スキムミルクで作る杏仁豆腐」 講師 峡東保健所地区調理師会
延開催回数	2 回	延参加者数	48 人

給食施設指導

ア.給食施設指導の状況

	特 定 給 食 施 設	特定給食施設		その 他 の 給 食 施 設	計 (件)
	1 回 100 食 以上又は 250 食 以上	1 回 100 食以上又は 1 日 250 食以上	1 回 300 食以上又は 1 日 750 食以上		
指 導 対 象 施 設 数		45	5	54	104
給食管理指導実施延施設数		25	4	15	44
喫食者への栄養・運動指導 ( 延 人 員 )					
集 団 指 導	回 数				1
	延 施 設 数				76

イ.給食施設数

(平成28年3月31日現在)

		管理栄養士のみの施設		管理栄養士・栄養士どちらもある施設			栄養士のみの施設		管理栄養士・栄養士どちらもない施設	
		施設数	管理栄養士数	施設数	管理栄養士数	栄養士数	施設数	栄養士数		
峡東保健所管内	特定給食施設	学 校	3	3	3	3	4	15	21	7
		病 院			12(4)	33	41			
		介護老人保健施設			4(1)	5	9			
		老人福祉施設			6	10	12	1	1	
		児童福祉施設			1	1	1	14	21	10
		社会福祉施設						2	4	
		事業所								
		寄宿舎								
		矯正施設								
		自衛隊								
		一般給食センター								
		その他								
	計	3	3	26(5)	52	67	32	47	17	
	その他の給食施設	学 校	1	1				2	2	7
		病 院			2	2	3			
		介護老人保健施設			1	3	1			
		老人福祉施設	4	5	1	1	1	9	11	
		児童福祉施設	2	2				11	14	13
		社会福祉施設	1	2				3	4	2
		事業所	1	1						
		寄宿舎								
		矯正施設								
		自衛隊								
一般給食センター										
その他	1	1				2	2	1		
計	10	12	4	6	5	27	33	23		
合 計	13	15	30(5)	58	72	59	80	40		

( )内は管理栄養設置指定施設数

栄養調査等

ア.国民健康・栄養調査(拡大調査)

1地区42世帯107名

- ・身体状況調査(身長・体重・腹囲・血圧等)
- ・栄養摂取状況調査(各世帯ごと)
- ・生活習慣調査(20歳以上)

イ.県民栄養調査

結果について各種研修会等で周知。

組織の運営支援  
 地域住民の健康づくりのため、食生活に関する地域組織の育成を行った。

組 織 名	会 員 数	会 議 開 催 回 数
栄 養 士 会	90	3 回
食 生 活 改 善 推 進 員 会	800	12 回
調 理 師 会	160	4 回

市町村に対する支援

ア. 栄養改善活動支援市町村における地域栄養改善活動が円滑かつ適切に実施できるように、技術的支援や連絡調整を行った。(回数)

	山 梨 市	笛 吹 市	甲 州 市	小 計
食 生 活 改 善 推 進 員 組 織 の 育 成	3	2	2	7
栄 養 指 導				
運 動 指 導				
業 務 検 討	4	4	4	12
そ の 他				

参考

市町村が実施した食生活改善推進員の養成

市 町 村 名	会 場	講 習 日 数	受 講 者 数	修 了 者 数	支 援 回 数
山 梨 市	夢わーく山梨 東山梨合同庁舎	10 日	29 人	29 人	3 回
笛 吹 市	石和スコレーセンター	6 日	26 人	26 人	2 回
甲 州 市	甲州市役所 甲州市民文化会館	6 日	23 人	23 人	2 回

イ.食生活改善推進員の養成

(平成29年3月31日現在)

市町村名	世帯数	養成目標数	養成済者数	組織加入者数	充足率
山 梨 市	14,639	293	667	216	73.7
笛 吹 市	28,940	579	1,266	373	64.4
甲 州 市	13,196	264	679	211	79.9
合 計	56,775	1,136	2,612	800	

免許関係事務の状況

区 分	免 許 申 請	書 換 訂 正	再 交 付	照 合 証 明
管 理 栄 養 士	12	7	0	5
栄 養 士	26	12	5	
調 理 師	33	7	5	
調理師試験受験願書受理者数			37	

5. 歯科保健事業

(1) 歯の無料健康相談

歯と口の健康に関する正しい知識の普及啓発のために、歯科医師会等が開催する「歯と口の健康の祭典」事業に協力した。

参加団体：歯科医師会、歯科衛生士会、栄養士会、歯科技工士会等

開 催 月 日	会 場	歯 科 相 談 件 数
平成28年6月4日	イオン石和店	86人
	いちやまマート山梨店	51人

6. 難病対策

(1) 特定医療費(指定難病)支給認定

特定疾患対策は、国の特定疾患治療研究事業実施要綱に基づき調査研究の推進、医療費の自己負担分の公費助成などを実施してきたところであるが、制度発足(昭和48年4月)から40年が経過する中で、医療水準の向上等により患者の実態は大きく変化し、患者数は大幅に増加している。

平成27年1月から「難病の患者に対する医療等に関する法律」が施行された。平成29年4月から、対象疾患は330疾患へ拡大された。

指定難病医療費受給者数

平成 29 年 3 月 15 日現在

疾患群	男	女	計	うち新規申請
筋萎縮性側索硬化症	3	5	8	3
進行性核上性麻痺	3	1	4	3
パーキンソン病	34	61	95	24
大脳皮質基底核変性症	1	2	3	1
ハンチントン病	1	1	2	
重症筋無力症	9	14	23	
多発性硬化症 / 視神経脊髄炎	4	10	14	2
慢性炎症性脱髄性多発神経炎 / 多巣性運動ニューロパチー	1	1	2	
多系統萎縮症	9	8	17	6
脊髄小脳変性症(多系統萎縮症を除く)	17	16	33	3
ライソゾーム病	1		1	
副腎白質ジストロフィー	2		2	1
ミトコンドリア病	1		1	1
もやもや病	6	12	18	2
全身性アミロイドーシス	1	2	3	3
神経線維腫症	2		2	
天疱瘡	2	3	5	1
膿疱性乾癬	1	1	2	
高安動脈炎		2	2	
巨細胞性動脈炎		1	1	1
結節性多発動脈炎		1	1	
顕微鏡的多発血管炎	4	11	15	1
多発血管炎性肉芽腫症		1	1	
悪性関節リウマチ	2	5	7	
バージャー病	4	1	5	1
全身性エリテマトーデス	3	49	52	2
皮膚筋炎 / 多発性筋炎	5	15	20	1
全身性強皮症	4	12	16	2
混合性結合組織病		14	14	
成人スチル病		1	1	1
再発性多発軟骨炎	1		1	1
ベーチェット病	10	9	19	1
特発性拡張型心筋症	27	9	36	2
再生不良性貧血	5	4	9	4
発作性夜間ヘモグロビン尿症		1	1	1

疾患群	男	女	計	うち新規申請
特発性血小板減少性紫斑病	6	14	20	3
原発性免疫不全症候群	2		2	
IgA 腎症	1	6	7	4
多発性嚢胞腎	4	2	6	
黄色靱帯骨化症	3	1	4	1
後縦靱帯骨化症	13	7	20	6
広範脊柱管狭窄症	7	4	11	
特発性大腿骨頭壊死症	11	3	14	3
下垂体性 ADH 分泌異常症	1	1	2	
下垂体性 TSH 分泌亢進症	1		1	
下垂体性 PRL 分泌亢進症	1	1	2	
下垂体性 ACTH 分泌亢進症		1	1	
下垂体性成長ホルモン分泌亢進症	2	1	3	1
下垂体前葉機能低下症	6	4	10	
先天性副腎皮質酵素欠損症		1	1	
サルコイドーシス	4	2	6	
特発性間質性肺炎	6	5	11	3
肺動脈性肺高血圧症	2	3	5	
リンパ脈管筋腫症		1	1	
網膜色素変性症	7	12	19	
原発性胆汁性肝硬変	2	10	12	1
クローン病	22	11	33	3
潰瘍性大腸炎	61	49	110	16
筋ジストロフィー	1	1	2	2
結節性硬化症	1	1	2	
類天疱瘡（後天性表皮水疱症を含む。）	1		1	1
マルファン症候群		1	1	
心室中隔欠損を伴わない肺動脈閉鎖症	1		1	1
ファロー四徴症	1		1	
アルポート症候群		1	1	
一次性ネフローゼ症候群	3	1	4	1
紫斑病性腎炎	1	1	2	1
偽性副甲状腺機能低下症		1	1	1
好酸球性副鼻腔炎	1		1	
<b>合計</b>	<b>335</b>	<b>419</b>	<b>754</b>	<b>116</b>
<b>(参考) 山梨県</b>			<b>4,616</b>	

笛吹市：385人 山梨市：202人 甲州市：167人

表の値は、H29.3.15 現在「難病医療システム」による値です。

(参考) 山梨県の値は H29.3.31 現在の値です。



(2) 指定難病に関する相談等の状況

実人員	相談内容（数は延人員）									
	申請等	医療	家庭看護	福祉制度	就労	就学	食事・栄養	歯科	その他	計
556	556	150	92	18	9	1	3		200	915

機能訓練		訪問指導		電話相談 延人員
実人員	延人員	実人員	延人員	
1	1	41	51	

(3) 難病患者地域支援対策推進事業

在宅療養支援計画策定・評価事業

関係者によるカンファレンス 参加回数 4回 支援検討事例 4件  
 母子・難病カンファレンス 開催回数 12回 支援検討事例 114件

医療相談事業

ア．膠原病学習会

開催日 平成 28 年 5 月 11 日  
 参加者 患者・家族・医療関係者 73 名  
 テーマ 「膠原病の基礎と治療、合併症について」  
 講師 山梨大学医学部附属病院第 3 内科・春日居皮膚科クリニック  
 中込 大樹 医師

イ．ピア相談会（難病相談・支援センターと共催）

【網膜色素変性症】

開催日 平成 28 年 7 月 11 日  
 参加者 患者及び家族 1 組 1 名  
 講師 網膜色素変性症ピアサポーター 1 名

【後縦靭帯骨化症】

開催日 平成 28 年 7 月 15 日  
 参加者 患者及び家族 1 組 1 名  
 講師 後縦靭帯骨化症ピアサポーター 1 名

ウ．医療受給者証更新申請時の個別相談 6 会場 個別相談 442 件

エ．系統別医療相談会

開催日 平成 28 年 10 月 16 日  
 参加者 患者及び家族 26 組延べ 34 件  
 講師 各専門領域(医療・栄養・リハビリ・各種制度)

オ．峡東地域難病患者・家族交流会

開催日 平成 28 年 11 月 4 日  
 参加者 患者・家族 15 組 18 名 支援者 6 名

( 4 ) 在宅人工呼吸器使用患者支援事業

1 . 一時入院支援事業

遷延性意識障害者：1名(3回使用)

2 . 介助人派遣事業

利用なし