

平成27年度

# 業 務 概 況

(平成26年度実績)



山梨県峡東保健福祉事務所

山梨県峡東保健福祉事務所  
(峡東保健所)

〒405-0003 山梨県山梨市下井尻126-1  
(東山梨合同庁舎 1階)

TEL 0553-20-2750 FAX 0553-20-2754

福祉課	TEL 0553-20-2750
長寿介護課	TEL 0553-20-2796
衛生課	TEL 0553-20-2751
地域保健課	TEL 0553-20-2752
健康支援課	TEL 0553-20-2753

# 目 次

<b>I 峡東保健福祉事務所の現況</b> .....	1
1. 福祉事務所と保健所のあゆみ .....	1
(1) 福祉事務所の沿革 .....	1
(2) 石和保健所の沿革 .....	1
(3) 日下部保健所の沿革 .....	2
(4) 峡東地域振興局健康福祉部の沿革 .....	3
(5) 峡東保健福祉事務所の沿革 .....	3
2. 組織と職員数 .....	4
(1) 組織図 .....	4
(2) 職種別職員数 .....	4
(3) 建物の平面図 .....	5
(4) 峡東保健福祉事務所（東山梨合同庁舎）アクセス .....	6
3. 主な業務 .....	7
<b>II 管内の概況</b> .....	11
1 管内の面積、人口、世帯数、高齢者人口、高齢化率 .....	11
2 峡東保健福祉事務所管内図 .....	12
<b>III 各課の業務</b> .....	13
<b>福祉課</b>	
1. 障害者福祉 .....	13
(1) 身体障害者・知的障害者福祉 .....	13
①身体障害者・知的障害者数 .....	13
②障害者への助成・補助状況 .....	13
(2) 発達障害児(者)の支援 .....	13
2. 児童・母子福祉 .....	14
(1) 母子・寡婦・父子福祉 .....	14
①福祉資金等の状況 .....	14
(2) 母子・父子自立支援員相談指導結果報告書 .....	15
①母子家庭・寡婦 .....	15
②父子家庭 .....	16
③非常勤母子・父子自立支援員の勤務状況等 .....	16
(3) 保育所等の状況 .....	17
3. 民生委員・児童委員 .....	19
(1) 管内民生委員・児童委員の活動状況 .....	19
<b>長寿介護課</b>	
1. 高齢者福祉 .....	20
(1) 高齢者福祉の状況 .....	20
(2) 老人福祉施設等入所者数 .....	21
(3) 介護保険運営状況 .....	22
(4) 介護保険施設等に対する指定状況及び実地指導状況 .....	23
(5) 峡東圏域地域包括支援センター等連絡会議 .....	24
(6) 市町村認知症連絡会（地域連絡会）、峡東圏域キャラバン・メイト研修会 .....	24
(7) その他 .....	24

## 衛生課

1. 食品衛生業務	25
(1) 許可を要する施設数及び監視状況	25
(2) 市別営業許可施設数	26
(3) 許可を要しない施設数及び監視状況	27
(4) 各種届出状況等一覧	27
(5) 食品行商届数	27
(6) 集団食中毒発生状況	27
(7) 散発食中毒発生件数状況	27
(8) 食品別・不良（違反）・苦情状況	28
(9) その他の食品衛生対策状況	28
2. 薬務業務	29
(1) 薬事関係施設及び監視状況	29
(2) 薬事関係市別許可状況	30
(3) 毒物劇物関係施設及び監視状況	31
(4) 毒物劇物関係市別登録状況	31
(5) 麻薬・向精神薬関係施設及び立入検査件数	31
(6) 麻薬・向精神薬関係市別許可（施設）状況	32
(7) 薬物乱用防止運動	32
(8) ケシ・大麻等不正栽培	32
(9) 献血推進業務	33
3. 狂犬病予防及び動物愛護管理業務	34
(1) 犬の登録及び狂犬病予防注射実施数	34
(2) 咬傷犬件数	34
(3) 動物愛護管理業務	34
① 野犬等の捕獲・返還及び犬、猫の引取り状況	34
② 動物関係苦情等受付数	35
③ 動物取扱業登録等数	35
④ 特定動物の飼養状況	35
⑤ 犬猫の多頭飼養の届出状況	35
⑥ 動物愛護事業実施状況	35
4. 水道業務	36
(1) 施設数、監視指導状況等	36
(2) 市別施設数	36
5. 生活衛生業務	37
(1) 生活衛生営業関係	37
① 施設数及び監視状況	37
② 市別施設数	37
(2) その他の生活衛生関係	38
① 施設数及び監視状況	38
② ビル管理法に基づく登録数	38
③ 市別施設数	38
④ 衛生害虫相談関係	38

## 地域保健課

1. 医務業務	39
(1) 立入検査（医療監視指導）	39
(2) 管内医療機関数	39
(3) 医療従事者関係	39
①医療従事者等免許取扱件数	39
②市別医療従事者一覧	40
(4) 医療安全相談	40
(5) 地域保健医療推進委員会	40
(6) 救急医療	41
①初期救急医療	41
②二次救急医療体制	41
(7) 災害医療体制	42
①情報伝達訓練	42
②災害発生時等の情報伝達手段調査の実施	42
③災害発生時等の非常時のライフラインの確保状況調査の実施	42
④災害拠点病院の訓練への参加	42
(8) 人口動態	42
①人口動態取扱件数	42
②人口動態年次推移	42
③平成 25 年各市別選択死因別死亡数と率	43
(9) 臓器移植普及・啓発	43
(10) がん対策	44
①がんの早期発見	44
②がん登録	44
2. 感染症対策	45
(1) 発生対応	45
①一～五類感染症患者発生届状況	45
②法第 15 条による積極的疫学調査	45
③学校等における休業措置等実施数	45
(2) 新型インフルエンザ対策	46
(3) 感染症診査協議会	46
(4) 発生予防への対応	46
①感染症対策研修会等の実施状況	46
②病院及び介護保険事業所等への感染症予防対策	47
(5) 結核対策事業	47
①健康診断、予防接種実施状況	47
②市町村別 新結核感染者	47
③活動性結核分類、受療状況	48
④患者管理検診及び患者接触者等実施状況	48
⑤結核定期病状調査事業	49
⑥地域 DOTS 事業等実施状況	49
⑦結核診査協議会の状況	50
(6) エイズ対策・特定感染症対策	50
①AIDS 及び性感染症相談件数	50
②検査件数	50
③エイズ検査・H I V 抗体検査及び特定感染症検査数	51
④知識普及啓発活動	51
(7) 肝炎対策	52
①山梨県肝炎患者治療助成事業	52
②重症化予防事業	52
3. 精神保健福祉事業	53
(1) 市別措置入院数	53
(2) 精神障害者通報等件数	53
(3) 相談、訪問指導	53
①新規者の経路別	53



⑥免許関係事務の状況	80
5. 歯科保健事業	80
(1) 歯の無料健康相談	80
6. 特定疾患対策事業	80
(1) 特定疾患治療研究事業	80
(2) 難病（特定疾患）に関する相談等の状況	84
(3) 難病患者地域支援対策推進事業	84
①在宅療養支援計画策定・評価事業	84
②医療相談事業	84
(4) 在宅人工呼吸器使用患者支援事業	84







	3. 総務課、医務温泉係が医薬係と名称変更。
	4. 衛生課、環境衛生係に公害事務が加わり、環境衛生公害係となる。
昭和49. 8. 1	総務課、医薬係分掌中、温泉関係事務が町村に移管された。
昭和55. 4. 1	山梨県行政組織規則の一部改正（山梨県規則第7号）により、係制度が廃止となり、3課1室制となる。なお、総務課薬務業務が衛生課に分掌換えとなる。
昭和58. 4. 1	山梨県行政組織規則の一部改正（山梨県規則第19号）により保健予防課が地域保健課となる。
昭和59. 4. 1	山梨県行政組織規則の一部改正（山梨県規則第8号）により保健婦室が保健指導課となる。
昭和62. 2	結核、感染症サーベイランス事業実施。
平成3. 4. 1	山梨県行政組織規則の一部改正（山梨県規則6号）により食鳥業務が衛生課業務に加わる。
平成4. 4. 1	山梨県行政組織規則の一部改正（山梨県規則第11号）により衛生課が衛生・環境課となる。
平成13. 4. 1	山梨県行政組織規則の一部改正（山梨県規則第41号）により衛生課となる。

### (3) 日下部保健所の沿革

昭和13. 6	旧日下部町より用地の寄付（482坪）を受け、庁舎着工開設（総面積139坪 予算20,000円）所管区域、東山梨、東八代両郡40ヶ町村
昭和23. 5	所管区域変更、東山梨郡 23ヶ町村
昭和23. 7	モデル保健所の指定を受ける
昭和26. 3	火災により庁舎焼失
昭和26. 10	新庁舎着工（予算5,100,000円）
昭和27. 4	庁舎落成
昭和28. 6	所長公舎、新築落成
昭和37. 5	保健所の次長制を廃止、課長制設置
昭和42. 11	保健所法制定30周年記念式典挙行
昭和43. 4	機構改革により（総務課・衛生課・保健予防課）
昭和46. 4	機構改革により、次長制設置
昭和48. 4	機構改革により、総務課に試験検査係設置
昭和49. 4	機構改革により、保健婦室設置 総務課医薬温泉係が医薬係に変更 総務課試験検査係が保健予防課に移管
昭和55. 4	衛生課、環境衛生係が、環境衛生公害係に変更
昭和58. 4	機構改革により、係制が廃止された
昭和59. 4	機構改革により、保健予防課を地域保健課に改称
平成4. 4	機構改革により、保健婦室を保健指導課に改称 東山梨合同庁舎に移転
平成9. 4	機構改革により衛生課が衛生・環境課に課名変更
平成13. 4	地域保健法全面施行 機構改革により峡東地域振興局健康福祉部日下部保健所となり、環境業務の一部を林務環境部へ移管1スタッフ3課体制（総務医務スタッフ、衛生課、地域保健課、保健指導課）

#### (4) 峡東地域振興局健康福祉部の沿革

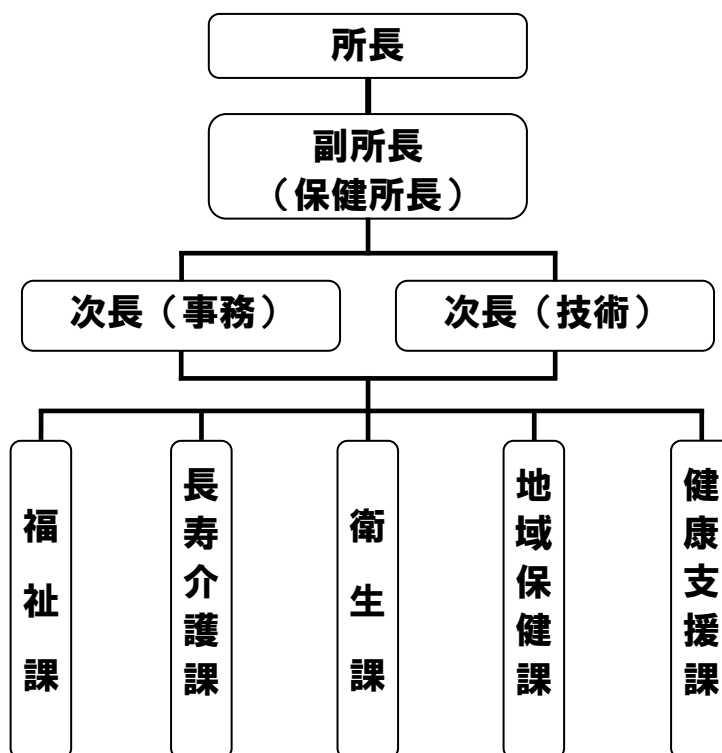
- 平成13. 4. 1 機構改革により局部制に移行、福祉事務所と保健所が統合され、峡東地域振興局健康福祉部と改称6課体制（保健福祉企画課、長寿健康課、障害福祉課、家庭福祉課、衛生課、健康支援課）
- 平成16. 4. 1 5課体制（保健福祉企画課、長寿健康課、障害・家庭福祉課、衛生課、健康支援課）
- 平成16. 10. 12 5町1村（春日居町・石和町・御坂町・一宮町・八代町・境川村）が合併し、笛吹市誕生
- 平成17. 3. 22 1市1町1村（山梨市・牧丘町・三富村）が合併し、新山梨市誕生
- 平成17. 4. 1 笛吹市春日居町の所管が、日下部保健所から石和保健所に変更
- 平成17. 11. 1 1市1町1村（塩山市・勝沼町・大和村）が合併し、甲州市誕生

#### (5) 峡東保健福祉事務所の沿革

- 平成18. 4. 1 機構改革により局部制を廃止、峡東地域振興局健康福祉部（石和保健所）と健康福祉部日下部保健所が統合され、峡東保健福祉事務所（峡東保健所）と改称
- 豊富村は合併により中央市となり（H18. 2. 20）、中道町は合併により甲府市となった（H18. 3. 1）ため、中北保健福祉事務所に管轄が変更
- 平成18. 8. 1 笛吹市と芦川村が合併し、新笛吹市が誕生

## 2 組織と職員数

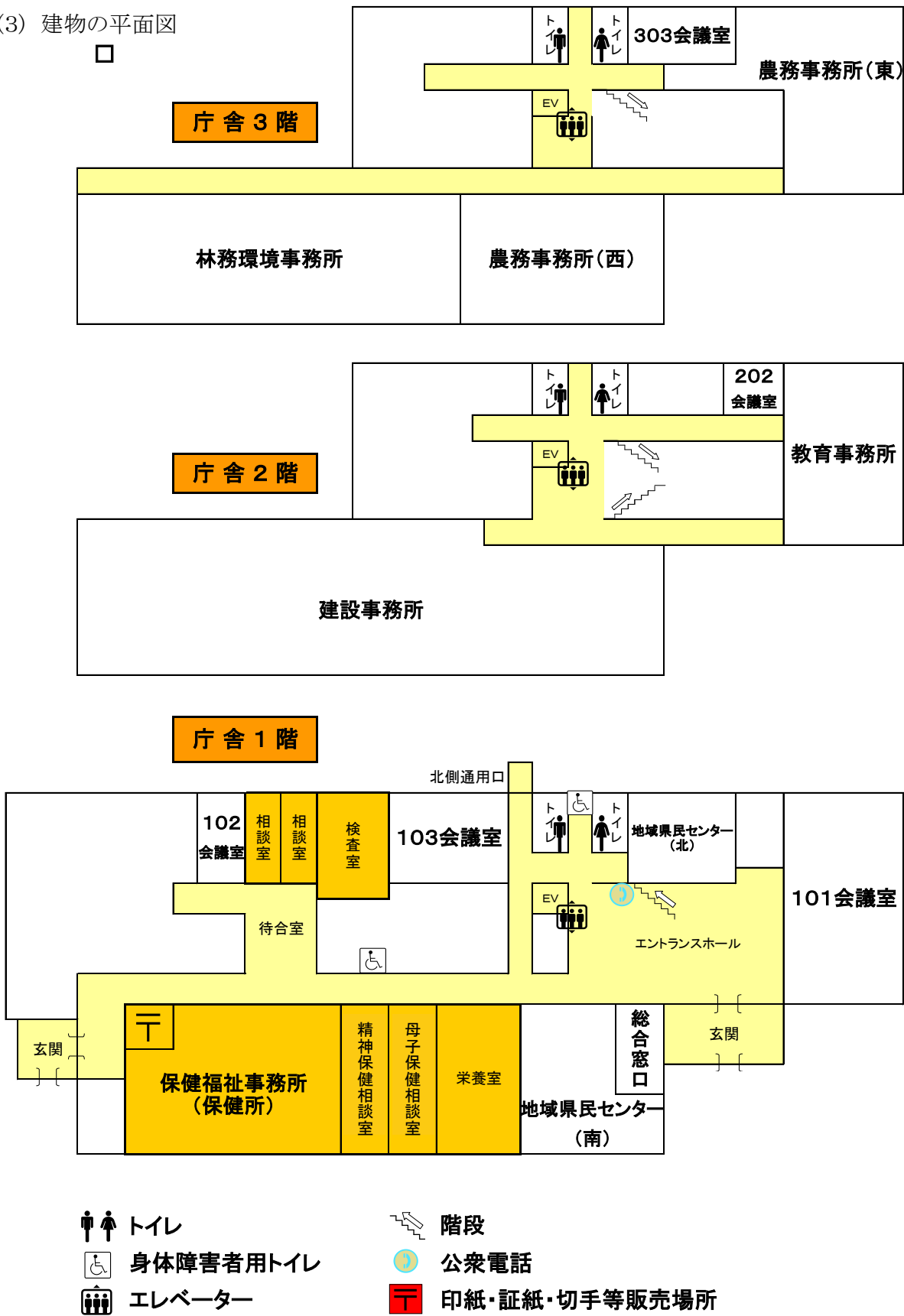
### (1) 組織図



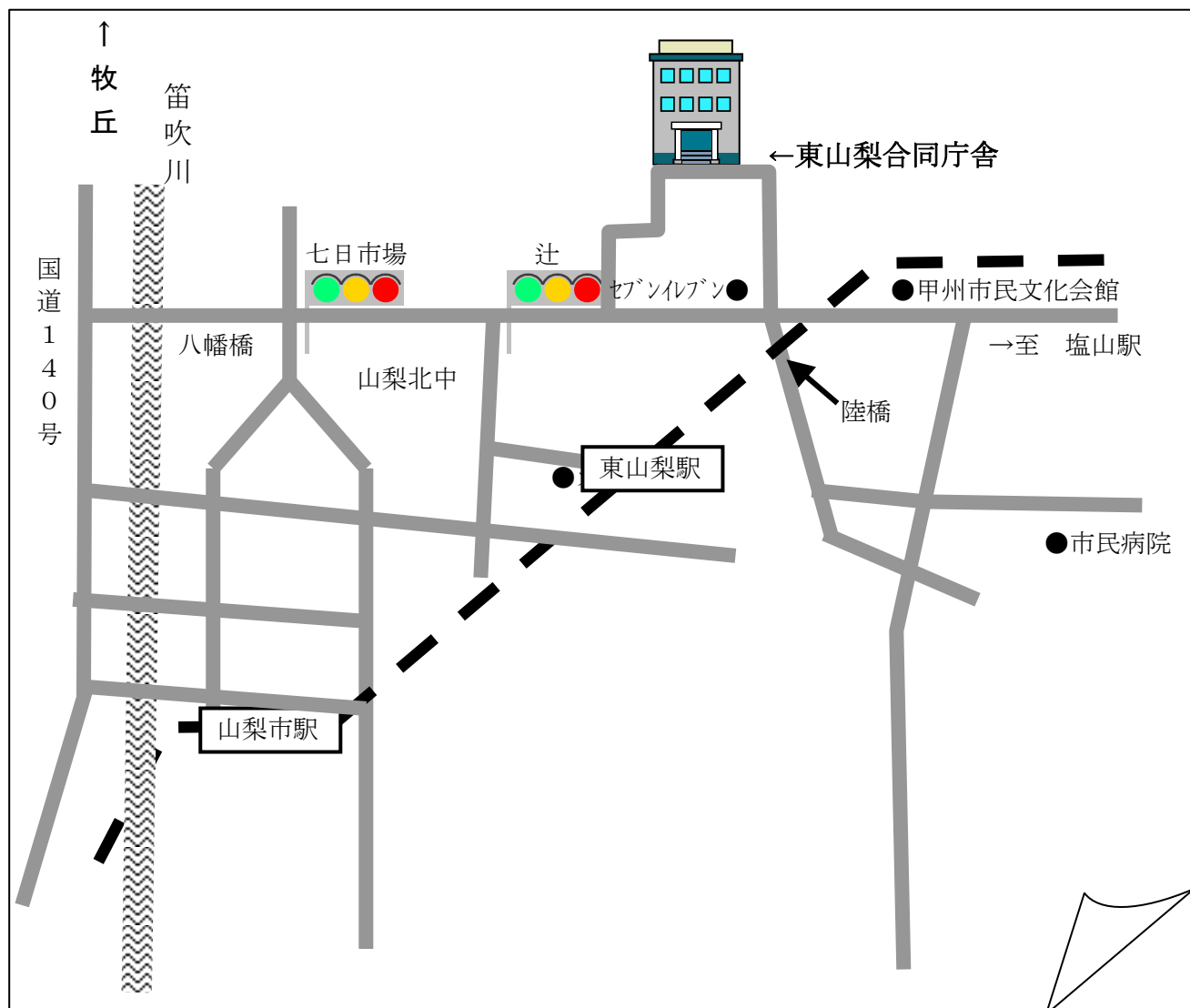
### (2) 職種別職員数 (平成27年4月1日) ※ ()内の数字は臨時・非常勤職員数 (内数)

	所長	副所長	次長(事務)	次長(技術)	福祉課	長寿介護課	衛生課	地域保健課	健康支援課	合計
事務職員	1		1		4	4		1		11
技術職員	医師	1						1(1)		2(1)
	獣医師						2			2
	薬剤師						4	2		6
	保健師				1	1		2	3	7
	放射線技師									
	臨床検査技師							1		1
	管理栄養士								2	2
	畜産									
	精神保健福祉士							2		2
小計		1		1		1	6	8(1)	5	22(1)
母子自立支援員					2(2)					2(2)
臨時職員								1		1(1)
合計	1	1	1	1	6(2)	5	6	9(1)	6	36(4)

(3) 建物の平面図



(4) 峡東保健福祉事務所（東山梨合同庁舎）アクセス



### 3 主な業務

#### 福祉課

障害者支援	心身障害者の自動車燃料助成
	介助用自動車購入費等助成
	重度心身障害者居室整備の補助
	発達障害児（者）の支援
	高次脳機能障害者の支援
児童虐待防止対策関係業務	
民生委員・児童委員関係業務	
子育て支援	認可外保育施設の指導監督
	助産施設入所措置費支弁
	保育所運営費
ひとり親支援	母子・父子・寡婦福祉資金貸付
	母子・父子自立支援員による指導相談・情報提供
	ひとり親家庭医療費助成事業
	ひとり親家庭小中学校入進学支度金支給事業

#### 長寿介護課

高齢福祉対策	介護保険	介護保険居宅サービス事業者等の指定・更新等
		指定介護保険居宅サービス事業者等の指導監督、監査
		介護支援専門員への支援
		地域包括支援センター支援
		地域包括ケアの推進
	認知症高齢者対策	管内3市の認知症施策の支援 「認知症の人と家族の会」の支援 高齢者虐待防止対策
	敬老思想の普及	百歳長寿褒状贈呈
	在宅福祉対策	ことぶきマスター制度の推進
施設福祉対策	軽費老人ホーム運営費の補助	
戦没者慰霊	県及び地区戦没者慰霊祭、地区遺族大会	

## 衛生課

食品衛生	営業の許可及び監視指導	
	食中毒防止対策	
	峡東地区食品衛生協会、食品衛生推進員の指導育成	
薬務	薬事関係	薬局等の許可及び監視指導
	毒物・劇物取締関係	毒物・劇物の販売・登録及び農薬の取扱監視指導
	麻薬・あへん・覚せい剤取締関係	薬物乱用防止の推進
	献血関係	移動献血車による献血業務実施のための協力及び普及
動物愛護	動物愛護管理関係	動物愛護の普及啓発、犬及び猫の飼い方指導、市役所と連携した野犬対策、動物取扱業の登録等及び監視指導、特定動物飼養又は保管の許可及び監視指導
	狂犬病予防関係	狂犬病予防啓発・指導
	団体等の指導育成	山梨県動物愛護及び管理連絡協議会峡東支部、動物愛護推進員
生活衛生	旅館業	営業に係る許可及び監視指導
	理・美容業	営業前の検査及び監視指導
	クリーニング業	営業前の検査及び監視指導
	公衆浴場	営業に係る許可及び監視指導 公衆浴場施設改善費補助金 レジオネラ症防止対策
	興行場	営業に係る許可及び監視指導
	水道	水道事業者への助言・施設巡回指導
	特定建築物	届出受理・事業の登録及び監視指導
	プール	届出受理及び監視指導
	生活環境相談	相談対応及び監視指導



## 地域保健課

医 務	医療法第 25 条の規定による病院、一般診療所及び歯科診療所の立ち入り検査	
	医療機関及び施術所の開設・廃止・変更許可等	
	医療従事者等免許事務	
	医療安全相談	
峡東地域保健医療推進委員会の開催		
災害医療	山梨県大規模災害時医療救護マニュアルによる訓練、関係者会議	
救急医療	休日及び夜間の救急医療体制の円滑な運営（病院輪番制・在宅当番医制）	
人口動態統計	衛生行政報告例・国民生活基礎調査・医療施設調査・患者調査など	
臓器移植	臓器移植普及月間街頭キャンペーン	
がん対策	地域がん登録事業	
感染症対策	感染症予防及び感染症法関係	感染症法に関わる措置、感染症診査協議会
	感染症発生動向調査	感染症流行情報の収集・還元・情報提供
	予防知識の普及	感染症に対する知識の普及及び情報提供
	結核対策	管理検診・接触者健診
		結核定期病状調査事業
		定期健診
		結核公費負担事業
	直接服薬確認療法（DOTS）	
	インフルエンザ対策	サーベイランス、予防対策の実施
	エイズ・特定感染症対策	正しい知識の普及啓発
		相談・検査
肝炎対策	肝炎治療助成事業	
予防接種対策	相談	
精神保健福祉対策	精神科救急医療等	警察官通報に関する対応・調査・診察の立会い
		入退院届等の受理
	相談・訪問指導事業	医師・相談員・保健師等対応
		訪問指導
	社会復帰対策	社会適応訓練事業
		社会復帰施設への支援
		精神障害者地域移行支援事業
	いのちのセーフティネット体制整備事業	地域セーフティネット連絡会議の開催
出張メンタルヘルス講座の開催		

## 健康支援課

母子保健対策	母子保健推進事業	母子保健担当者会議
		母子保健推進会議
		母子保健関係者研修会
	小児慢性特定疾病 児童等自立支援事業 (H26までは長期療養児等療育相談事業)	療育相談事業(遺伝等母子保健専門相談)
		養育者等支援事業
		支援関係機関(者)連絡会議
	乳幼児すこやかセーフティー事業	
	不妊に悩む方への特定治療支援事業	
	医療給付対策	療育医療
		小児慢性特定疾病医療費支給認定 (H26までは小児慢性特定疾患治療研究事業)
先天性代謝異常等検査(医療機関への委託事業)		
母子保健地域組織育成		
難病対策	特定医療費(指定難病) 支給認定	医療費の助成(申請窓口・所内相談)
	難病患者地域支援対策推進事業	在宅療養支援計画策定・評価事業
		訪問相談事業
		医療相談事業
		災害時支援体制の整備
	在宅人工呼吸器使用特定疾患患者訪問看護治療研究事業	
在宅人工呼吸器使用患者等支援事業	一時入院支援事業	
	介助人派遣事業	
地域看護対策	地域看護推進事業	保健師現任教育推進事業
		助産師定例研究会
		在宅医療推進事業
		病院総看護師長(看護部長)会議
		病院・地域看護関係者連絡会議
		看護学生等実習指導
		医師の卒後研修
	看護師等確保対策	看護の心普及啓発事業
		看護師等再就業相談窓口
健康づくり推進	健やか山梨21(第2次)推進事業	喫煙対策
	地域・職域保健連携推進事業	
	市特定健診体制整備支援	
歯科保健対策	歯科疾患予防啓発事業・8020運動推進事業	
栄養改善対策事業	特定給食施設指導	給食施設巡回栄養管理指導
		給食施設従事者研修会
	病態別栄養指導	
	組織育成指導	栄養士研修会・業務検討会、調理師研修会
		食生活改善推進員研修会
	調理師試験関係事務	
	栄養学生臨地実習指導	
栄養調査(国民・県民)		
石綿による健康被害救済		

## Ⅱ管内の概況

当事務所は、甲州市を境とする山梨市の東部に位置し、山梨市、笛吹市、甲州市の3市を所管している。

平成18年4月1日の機構改革により峡東地域振興局健康福祉部（石和保健所）と健康福祉部日下部保健所が統合され、行政の広域化と効率化を目指した峡東保健福祉事務所（峡東保健所）として、福祉課、長寿介護課、衛生課、地域保健課、健康支援課の5課体制で、保健と福祉が一体となって、県民の健康と福祉の向上を目指して業務を推進している。

管内人口は、140,860人（H27.4）で県全体の16.5%を占めており、総面積は、755.8km<sup>2</sup>で県全体の16.9%を占めている。

当地域は、本県を代表する温泉郷や果樹地帯、多くの名所・旧跡を有しており、県内有数の観光地として県内外に知られている。なかでも、管内全域にわたる葡萄や桃などの果樹栽培は盛んで、全国に誇る果樹生産地である。

### 1 管内の面積、人口、世帯数、高齢者人口、高齢化率

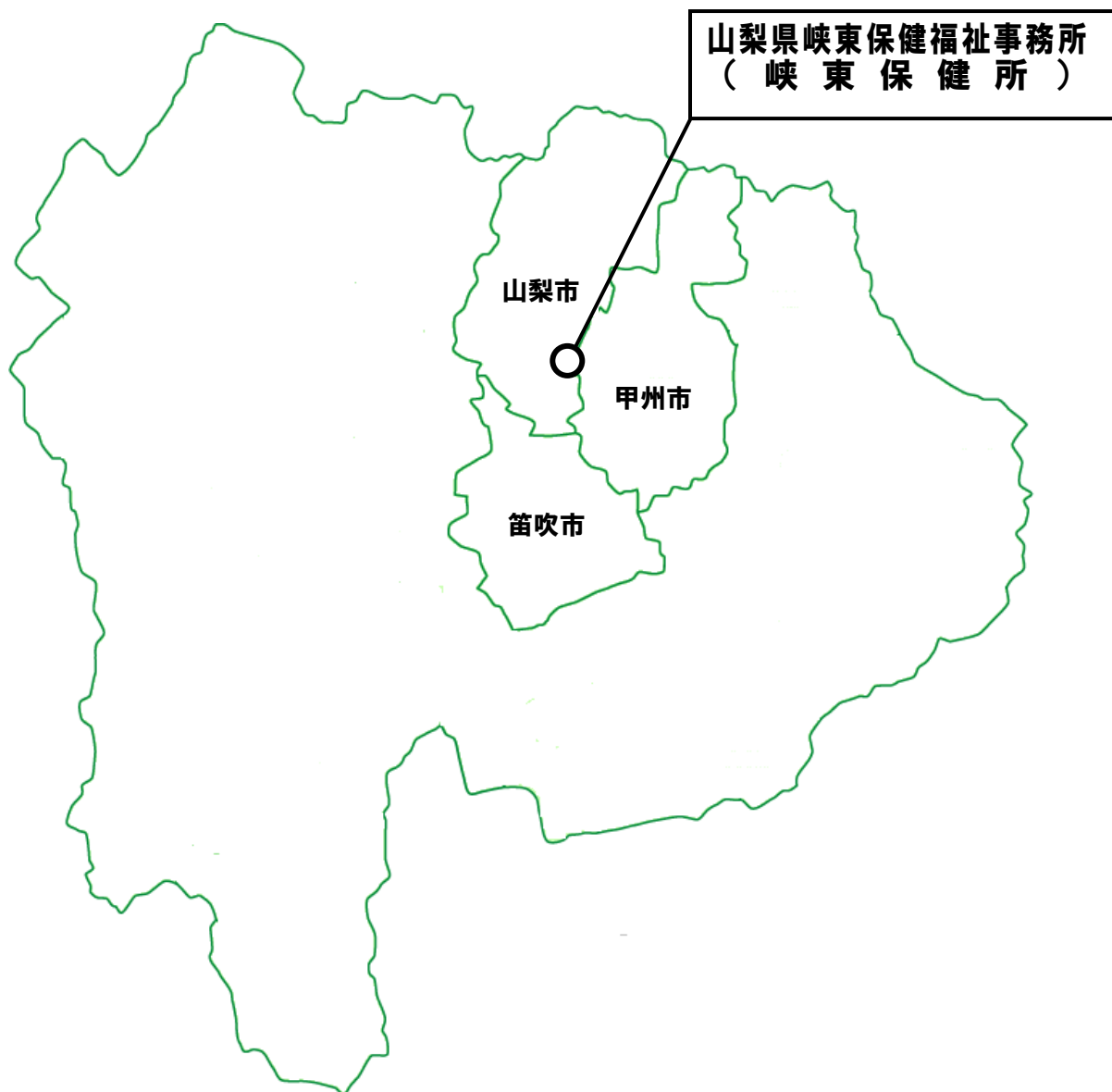
市	項目	面積(km <sup>2</sup> )	人口(人)	世帯数	高齢者人口 (65歳以上)	高齢化率(%)
山梨市		289.80	36,588	14,599	10,983	30.0
笛吹市		201.92	70,768	28,426	19,168	27.1
甲州市		264.11	33,504	13,224	10,617	31.7
	合計	755.83	140,860	56,249	40,768	28.9
	県計	4,464.99	851,205	351,659	233,649	27.4

注)

1. 面積：国土地理院「全国都道府県市区町村別面積調(平成26年10月1日時点)」による。
2. 人口・世帯数・高齢者人口・高齢化率：平成27年度高齢者福祉基礎調査による。

2 峡東保健福祉事務所管内図

所管区域：山梨市、笛吹市及び甲州市の区域



### Ⅲ各課の業務

#### 福 祉 課

##### 1. 障害者福祉

##### (1) 身体障害者・知的障害者福祉

##### ①身体障害者・知的障害者数 (H27. 3. 31 現在)

	身体障害者数 (身体障害者手帳交付数)	知的障害者数 (療育手帳交付数)
	県計 39,189 人	県計 5,908 人
山梨市	1,745 人	247 人
笛吹市	3,648 人	470 人
甲州市	1,438 人	233 人
合 計	6,831 人	950 人

##### ②障害者への助成・補助状況

	自動車燃料費助成		居室整備費への補助		介助用自動車 購入費への補助	
	件数	助成額(円)	件数	補助額(円)	件数	補助額(円)
山梨市	143	2,979,655	0		0	
笛吹市	277	5,541,516	0		1	200,000
甲州市	105	2,143,141	1	540,000	0	
合 計	525	10,664,312	1	540,000	1	200,000

##### (2) 発達障害児(者)の支援

##### 峡東地域発達障害者支援検討会議の開催

開催日	内 容	出席者数
H26. 7. 18	<ul style="list-style-type: none"> <li>・昨年度の取り組み状況について報告</li> <li>・モデル市町村支援体制サポート強化事業  笛吹市の取り組みについて</li> <li>・思春期における県の発達障害者就労支援について</li> </ul>	32名
H26. 11. 21	<ul style="list-style-type: none"> <li>・発達障害者就労支援の取り組みについて  「(株)キトーにおける発達障害者就労現場での取り組み」</li> </ul>	32名
H27. 2. 16	<ul style="list-style-type: none"> <li>・障害者就業・生活支援センターについて</li> </ul>	32名

2. 児童・母子福祉

(1) 母子・寡婦・父子福祉

①福祉資金等の状況

	母子父子寡婦福祉資金貸付						母子父子寡婦福祉資金未納状況 (H27.5.1現在)					
	母子		寡婦		父子		母子		寡婦		父子	
	件数	金額	件数	金額	件数	金額	件数	金額	件数	金額	件数	金額
山梨市	0	0	0	0	0	0	1	15,000	0	0	0	0
笛吹市	10	4,215,000	1	1,308,000	0	0	30	9,290,852	2	1,544,954	0	0
甲州市	1	410,000	0	0	0	0	2	31,584	0	0	0	0
合計	11	4,625,000	1	1,308,000	0	0	33	9,337,436	2	1,544,954	0	0

	ひとり親家庭入進学支度金		ひとり親家庭医療費補助金			母子寡婦父子 世帯数 ※ (H26.8.1現在)		
	件数	金額	助成事業費	支給事務費	対策事業費	母子	寡婦	父子
山梨市	30	300,000	9,209,424	332,709	1,020,360	448	322	63
笛吹市	89	890,000	23,041,697	813,430	2,859,317	786	282	93
甲州市	29	290,000	9,638,112	344,280	1,155,560	409	280	39
合計	148	1,480,000	41,889,233	1,490,419	5,035,237	1,643	884	195

※山梨県ひとり家庭等実態調査による。

## (2) 母子・父子自立支援員相談指導結果報告書(平成26年度)

## 1 母子家庭・寡婦

峡東保健福祉事務所

区 分		前年度(月)から の繰越件数	今年度(月)の 新規相談件数	合 計	解決件数	翌年度(月)への 繰越件数	相談回数	
		A	B	C (A+B)	D	E(C-D)		
生活一般	住 宅	0	0	0	0	0	0	
	医 療・健康	病気	0	2	2	2	0	4
		障害	0	1	1	1	0	1
		その他	0	3	3	3	0	4
	家 庭 紛 争	配偶者等の暴力	2	0	2	1	1	0
		その 他	0	1	1	1	0	1
	就 労	求職・転職	3	20	23	21	2	39
		資格取得・職業訓練	0	7	7	4	3	7
		職場の悩み	0	0	0	0	0	0
		その他	1	4	5	3	2	4
	結 婚	0	3	3	1	2	5	
養 育 費	1	0	1	0	1	0		
借 金	1	2	3	3	0	4		
そ の 他	4	34	38	34	4	56		
小 計	12	77	89	74	15	125		
児 童	養 育	保育所入所	0	2	2	2	0	2
		虐待	0	0	0	0	0	0
		その他	0	1	1	0	1	1
	教 育	0	2	2	1	1	4	
	非 行	1	0	1	0	1	0	
	就 職	1	5	6	6	0	11	
	そ の 他	0	1	1	1	0	1	
小 計	2	11	13	10	3	19		
経 済 的 支 援 ・ 生 活 援 護	母子福祉資金貸付金	貸付	4	48	52	47	5	145
		償還	32	320	352	322	30	567
	寡婦福祉資金貸付金	貸付	0	1	1	1	0	3
		償還	2	23	25	23	2	25
	公的年金	0	0	0	0	0	0	
	児童扶養手当	0	4	4	4	0	4	
	生活保護	0	1	1	1	0	1	
	税	0	0	0	0	0	0	
そ の 他	0	21	21	21	0	22		
小 計	38	418	456	419	37	767		
そ の 他	売店設置(法第25条)	0	0	0	0	0	0	
	たばこ販売(法第26条)	0	0	0	0	0	0	
	母子世帯向公営住宅(法第27条)	0	0	0	0	0	0	
	母子・父子福祉施設の利用	0	0	0	0	0	0	
	母子生活支援施設(児童福祉法第38条)	0	0	0	0	0	0	
	小 計	0	0	0	0	0	0	
合 計	52	506	558	503	55	911		
区 分		実件数		延件数				
訪問調査指導		121		158				

2 父子家庭

区 分		前年度(月)からの繰越件数 A	今年度(月)の新規相談件数 B	合 計 C (A+B)	解決件数 D	翌年度(月)への繰越件数 E(C-D)	相談回数	
生活一般	住 宅	0	0	0	0	0	0	
	医 療・健康	病気	0	0	0	0	0	0
		障害	0	0	0	0	0	0
		その他	0	0	0	0	0	0
	家庭紛争	配偶者等の暴力	0	0	0	0	0	0
		その他	0	0	0	0	0	0
	就 労	求職・転職	0	0	0	0	0	0
		資格取得・職業訓練	0	0	0	0	0	0
		職場の悩み	0	0	0	0	0	0
		その他	0	0	0	0	0	0
	結 婚	0	0	0	0	0	0	
養 育 費	0	0	0	0	0	0		
借 金	0	0	0	0	0	0		
そ の 他	0	0	0	0	0	0		
小 計	0	0	0	0	0	0		
児 童	養 育	保育所入所	0	0	0	0	0	
		虐待	0	0	0	0	0	
		その他	0	0	0	0	0	
	教 育	0	0	0	0	0	0	
	非 行	0	0	0	0	0	0	
	就 職	0	0	0	0	0	0	
	そ の 他	0	0	0	0	0	0	
小 計	0	0	0	0	0	0		
経済的支援・生活保護	父子福祉資金貸付金	貸付	0	3	3	3	0	4
		償還	0	0	0	0	0	0
	公 的 年 金	0	0	0	0	0	0	
	児 童 扶 養 手 当	0	0	0	0	0	0	
	生 活 保 護	0	0	0	0	0	0	
	税	0	0	0	0	0	0	
	生 活 福 祉 資 金	0	0	0	0	0	0	
	そ の 他	1	12	13	12	1	33	
小 計	1	15	16	15	1	37		
そ の 他	父子世帯向公営住宅(法31条の8)	0	0	0	0	0	0	
	母子・父子福祉施設の利用	0	0	0	0	0	0	
合 計		1	15	16	15	1	37	
区 分		実件数		延件数				
訪問調査指導				1				

3 非常勤母子・父子自立支援員の勤務状況等

区 分	関係機関連絡(件)	会議出席(回)	非常勤母子・父子自立支援員の勤務状況	
実 件 数	134	62	非常勤者全員の年(月)間勤務日数(日)	458
延 件 数	282		非常勤者1人1日平均の勤務時間(時間)	6

(記載要領)

- 1 指導を必要としない軽微な事項については計上しないこと。
- 2 一世帯の相談であっても、2種以上の事項を含んでいる場合は、それぞれの欄に件数を計上すること。
- 3 大区分の「その他」中「母子・父子福祉施設の利用」欄には、施設の利用に関する相談の件数を計上するものであり、施設利用者の数を計上するものではないこと。
- 4 「相談回数」欄には、当該期間内に取り扱ったケースに対し接した延べ回数を計上すること。
- 5 「非常勤母子・父子自立支援員の勤務状況」については、非常勤の母子・父子自立支援員についてのみ記載すること。  
なお、「一人一日平均の勤務時間」については、小数点以下第2位を四捨五入して記載すること。
- 6 表中の「(月)」とは、各母子・父子自立支援員から都道府県知事又は指定都市若しくは中核市の市長あて提出される月報について「年度」あるいは「年」を「月」と書き換えるものであること。



## (3) 保育所等の状況

(H27.4.1現在)

区分	保育所施設数、及び利用定員				認定こども園施設数、及び利用定員		施設型給付幼稚園施設数、及び利用定員				計	
	公立		私立		施設数	利用定員	公立		私立		施設数	利用定員
	施設数	利用定員	施設数	利用定員			施設数	利用定員	施設数	利用定員		
山梨市	6	530	5	500	0	0	1	105	2	159	14	1,294
笛吹市	14 (1)	1,260 (30)	11	1,010	1	135	0	0	0	0	26 (1)	2,405 (30)
甲州市	4	285	8	810	1	65	0	0	0	0	13	1,160
合計	24 (1)	2,075 (30)	24	2,320	2	200	1	105	2	159	53 (1)	4,859 (30)

( )内はへき地保育所

公-公立保育所  私-私立保育所  認-認定こども園  公幼-公立幼稚園  私幼-私立幼稚園（施設型給付）

	施設名	定員	所在地	設置主体
山梨市	公 後屋敷保育園	90	山梨市三ヶ所317-1	
	公 岩手保育園	40	山梨市東1693	
	公 山梨保育園	150	山梨市落合43-1	
	公 八日市場保育園	70	山梨市小原東238-1	
	公 八幡保育園	90	山梨市北977	
	公 窪平保育園	90	山梨市牧丘町窪平527	
	私 日下部保育園	120	山梨市小原西389-7	社会福祉法人 日下部福祉会
	私 光明保育園	110	山梨市上神内川945	社会福祉法人 光明福祉会
	私 加納岩保育園	135	山梨市下神内川522	社会福祉法人 加納岩福祉会
	私 よいこ保育園	45	牧丘町窪平1166	社会福祉法人 よい子福祉会
	私 風の子保育園	90	山梨市歌田27	社会福祉法人 光風会
	私幼 くさかべ幼稚園	45	山梨市小原東356	学校法人和光学園
	私幼 双葉幼稚園	114	山梨市小原西733-4	学校法人双葉幼稚園
	公幼 つつじ幼稚園	105	山梨市上神内川187-5	
笛吹市	公 石和第一保育所	90	笛吹市石和町八田249	
	公 石和第二保育所	120	笛吹市石和町四日市場2210	
	公 石和第三保育所	120	笛吹市石和町中川330	指定管理 宮前保育園
	公 石和第四保育所	200	笛吹市石和町小石和 1	
	公 石和第五保育所	80	笛吹市石和町松本135-1	指定管理 すみよし愛児園
	公 御坂東保育所	40	笛吹市御坂町下黒駒2122	
	公 御坂西保育所	90	笛吹市御坂町夏目原870	
	公 御坂北保育所	70	笛吹市御坂町金川原380	指定管理 岩崎保育園
	公 御坂美保育所	80	笛吹市御坂町大野寺667	
	公 八代花鳥保育所	30	笛吹市八代町竹居2127	
	公 八代御所保育所	60	笛吹市八代町米倉37	指定管理 博愛保育園
	公 かすがい西保育所	130	笛吹市熊野堂243-3	
	公 かすがい東保育所	120	笛吹市加茂311	指定管理 あら川保育園
	公 芦川へき地保育所	30	笛吹市芦川町上芦川133-2	
	私 わかば保育園	90	笛吹市石和町小石和601	社会福祉法人 わかば福祉会
	私 英保育園	70	笛吹市御坂町成田692	社会福祉法人 英保育園
	私 木の花保育園	70	笛吹市一宮町一ノ宮964-1	社会福祉法人 このはな
	私 一宮保育園	70	笛吹市一宮町東原410	社会福祉法人 一宮福祉会
	私 都保育園	90	笛吹市一宮町本都塚82-1	社会福祉法人 みやこ福祉会
	私 相興保育園	60	笛吹市一宮町中尾949	社会福祉法人 北福祉会
	私 あさま保育園	50	笛吹市一宮町金沢227-36	社会福祉法人 南福祉会
	私 博愛保育園	140	笛吹市八代町北999-1	社会福祉法人 博愛保育園
	私 八代保育園	100	笛吹市八代町南931	社会福祉法人 八代保育園
	私 境川保育園	160	笛吹市境川町小黒坂1640-1	社会福祉法人 境川福祉会
私 石和あら川保育園	110	笛吹市石和町井戸236-1	社会福祉法人 城西福祉会	
認 認定こども園山梨英和プレストンこども園	135	笛吹市石和町窪中島190-2	学校法人山梨英和学院	
甲州市	公 松里保育園	70	甲州市塩山小屋敷1403	
	公 奥野田保育所	80	甲州市塩山熊野597	
	公 東雲保育所	90	甲州市勝沼町小佐手410	
	公 大和保育所	45	甲州市大和町初鹿野1685-6	
	私 塩山愛育園	120	甲州市塩山上於曾1217	社会福祉法人 光塩福祉会
	私 みいづ保育園	50	甲州市塩山上井尻692-1	社会福祉法人 神苑福祉会
	私 千野保育園	100	甲州市塩山千野3653	社会福祉法人 千野保育園
	私 泉保育園	90	甲州市塩山上塩後10-3	社会福祉法人 泉福祉会
	私 赤尾保育園	110	甲州市塩山赤尾713-2	社会福祉法人 赤保福祉会
	私 たんぼぼ保育園	110	甲州市塩山上於曾442-5	社会福祉法人 塩山福祉会
	私 勝沼保育園	100	甲州市勝沼町等々力1457-1	社会福祉法人 啓徳会
	私 岩崎保育園	130	甲州市勝沼町下岩崎1731-3	社会福祉法人 さくら福祉会
	認 塩山カトリック幼稚園	65	甲州市塩山上於曾1351	学校法人聖リジィア学園

3. 民生委員・児童委員

(1) 管内民生委員・児童委員の活動状況

※ ( ) 内は主任児童委員数(主任児童委員取扱件数)で内数 H27.3.31 現在

	委員定数	問題別相談・指導件数															計		
		在宅福祉	介護保険	保健医療	母子保健	子供の地域生活	子供の教育・学校生活	生活費	年金・保険	仕事	家族関係	住居	生活環境	日常的な支援	その他				
山梨市	129 (17)	568 (6)	95 (31)	208 (18)	59 (39)	195 (161)	199 (27)	36 (0)	10 (6)	54 (1)	77 (17)	23 (1)	261 (9)	1,197 (277)	904 (90)	3,886 (683)			
笛吹市	205 (15)	545 (8)	246 (2)	263 (3)	85 (33)	312 (73)	295 (173)	134 (2)	35 (0)	32 (0)	220 (3)	70 (5)	206 (6)	1,762 (28)	1,682 (6)	5,887 (342)			
甲州市	127 (16)	132 (0)	81 (0)	86 (2)	153 (81)	531 (79)	122 (63)	39 (0)	15 (0)	13 (0)	73 (0)	68 (0)	110 (0)	418 (0)	576 (0)	2,417 (225)			
合計	461 (48)	1,245 (14)	422 (33)	557 (23)	297 (153)	1,038 (313)	616 (263)	209 (2)	60 (6)	99 (1)	370 (20)	161 (6)	577 (15)	3,377 (305)	3,162 (96)	12,190 (1,250)			
	分野別相談・支援件数					その他の活動件数						訪問回数		連絡調整回数		活動日数			
	高齢者に関すること	障害者に関すること	子供に関すること	その他	計	把握調査・実態	協力	会議への参加	行事・事業	地域福祉活動・自主活動	研修	民児協運営	証明事務	要保護児童の発見の通告・仲介	事項		訪問・連絡	その他	委員相互
山梨市	2,502 (125)	177 (9)	680 (488)	527 (61)	3,886 (683)	568 (38)	2,131 (298)	2,248 (118)	1,332 (169)	307 (1)	10 (0)	8,612 (404)	2,648 (172)	1,906 (194)	1,213 (200)	11,147 (967)			
笛吹市	3,807 (29)	452 (6)	1,075 (295)	553 (12)	5,887 (342)	1,162 (248)	4,188 (320)	4,624 (277)	2,288 (171)	793 (5)	106 (0)	11,536 (290)	5,192 (228)	4,265 (608)	2,976 (415)	19,585 (839)			
甲州市	1,153 (0)	95 (0)	783 (225)	386 (0)	2,417 (225)	709 (5)	1,738 (329)	1,998 (356)	2,132 (301)	380 (21)	11 (1)	8,716 (154)	2,458 (55)	3,387 (636)	2,272 (337)	12,605 (1,266)			
合計	7,462 (154)	724 (15)	2,538 (1,008)	1,466 (73)	12,190 (1,250)	2,439 (291)	8,057 (947)	8,870 (751)	5,752 (641)	1,480 (27)	127 (1)	28,864 (848)	10,298 (455)	9,558 (1,438)	6,461 (952)	43,337 (3,072)			

# 長寿介護課

## 1. 高齢者福祉

### (1) 高齢者福祉の状況

(H27. 4. 1 現在)

	総人口	高齢者人口 (65歳以上)		総世帯数	高齢者世帯		ひとり暮らし 高齢者数		寝たきり 高齢者数	
		人数	高齢 化率 (%)		世帯数	割合 (%)	人数	割合 (%)	人数	割合 (%)
山梨市	36,588	10,983	30.0	14,599	1,712	11.7	2,046	18.6	450	4.1
笛吹市	70,768	19,168	27.1	28,426	2,987	10.5	3,885	20.3	856	4.5
甲州市	33,504	10,617	31.7	13,224	1,781	13.5	2,201	20.7	404	3.8
管内 合計	140,860	40,768	28.9	56,249	6,480	11.5	8,132	19.9	1,710	4.2

	知事褒状等贈呈者数		ことぶきマスター認定者数	
	100歳	県内最高齢者	H26 新規認定者数 (グループ別)	延人数 (グループ数)
山梨市	13	0	1	743 (0)
笛吹市	23	0	0	1,175 (1)
甲州市	19	0	1	1,068 (3)
管内 合計	55	0	2	2,986 (4)

- 注) 1. 人口、世帯数は、平成 27 年度高齢者福祉基礎調査による。  
 2. ひとり暮らし高齢者、寝たきり高齢者の割合は、65 歳以上人口比率。  
 3. ことぶきマスター認定者数は、ことぶきマスター活動手引書による。

(2) 老人福祉施設等入所者数

種別	施設名		現員	平成26年度 峡東保健福祉事務所管内 入所者数												
	[市町村]	<定員>		利用率	4月分	5月分	6月分	7月分	8月分	9月分	10月分	11月分	12月分	1月分	2月分	3月分
養護老人ホーム	晴風園		現員	54	53	53	55	54	53	52	51	50	50	50	49	52
	[山梨市]	75	利用率	72.0%	70.7%	70.7%	73.3%	72.0%	70.7%	69.3%	68.0%	66.7%	66.7%	66.7%	65.3%	69.3%
	青い鳥老人ホーム		現員	50	49	49	49	49	49	49	49	49	50	49	49	49
	[笛吹市]	50	利用率	100.0%	98.0%	98.0%	98.0%	98.0%	98.0%	98.0%	98.0%	100.0%	98.0%	98.0%	98.0%	98.3%
	光珠荘		現員	47	48	47	47	47	47	46	46	45	46	46	46	46
	[笛吹市]	50	利用率	94.0%	96.0%	94.0%	94.0%	94.0%	94.0%	92.0%	92.0%	90.0%	92.0%	92.0%	92.0%	92.8%
	養護計		現員	151	150	149	151	150	148	147	145	146	145	145	144	148
	[峡東区域]	175	利用率	86.3%	85.7%	85.1%	86.3%	85.7%	84.6%	84.0%	82.9%	83.4%	82.9%	82.9%	82.3%	84.6%
	養護計		現員	615	612	611	608	605	596	594	591	591	586	582	583	598
[山梨県]	725	利用率	84.8%	84.4%	84.3%	83.9%	83.4%	82.2%	81.9%	81.5%	81.5%	80.8%	80.3%	80.4%	82.5%	
特別養護老人ホーム	桃源荘		現員	101	104	104	104	105	104	104	104	103	103	102	103	103
	[山梨市]	104	利用率	97.1%	100.0%	100.0%	100.0%	101.0%	100.0%	100.0%	100.0%	99.0%	99.0%	98.1%	99.0%	99.4%
	壽ノ家		現員	84	64	64	64	64	63	64	64	63	64	64	64	66
	[笛吹市]		定員	84	64	64	64	64	64	64	64	64	64	64	64	66
	[笛吹市]		利用率	100.0%	100.0%	100.0%	100.0%	100.0%	98.4%	100.0%	100.0%	98.4%	100.0%	100.0%	100.0%	99.7%
	小山荘		現員	134	133	133	133	133	133	137	133	132	130	131	132	133
	[笛吹市]	140	利用率	95.7%	95.0%	95.0%	95.0%	95.0%	95.0%	97.9%	95.0%	94.3%	92.9%	93.6%	94.3%	94.9%
	春日居荘		現員	50	49	50	50	49	50	50	50	49	50	49	50	50
	[笛吹市]	50	利用率	100.0%	98.0%	100.0%	100.0%	98.0%	100.0%	100.0%	100.0%	98.0%	100.0%	98.0%	100.0%	99.3%
	光風園		現員	43	43	43	47	49	47	49	45	49	47	50	49	47
	[甲州市]	52	利用率	82.7%	82.7%	82.7%	90.4%	94.2%	90.4%	94.2%	86.5%	94.2%	90.4%	96.2%	94.2%	89.9%
	笛吹荘		現員	60	60	60	60	60	59	60	60	60	60	60	60	60
	[山梨市]	60	利用率	100.0%	100.0%	100.0%	100.0%	100.0%	98.3%	100.0%	100.0%	100.0%	100.0%	100.0%	100.0%	99.9%
	恵信ロジエ		現員	50	50	50	50	50	49	50	50	50	50	50	50	50
	[山梨市]	50	利用率	100.0%	100.0%	100.0%	100.0%	100.0%	98.0%	100.0%	100.0%	100.0%	100.0%	100.0%	100.0%	99.8%
	緑風苑		現員	58	60	58	59	59	58	58	59	59	60	60	58	59
	[甲州市]	60	利用率	96.7%	100.0%	96.7%	98.3%	98.3%	96.7%	96.7%	98.3%	98.3%	100.0%	100.0%	96.7%	98.1%
	ヒルズ勝沼		現員	69	70	70	70	69	70	70	70	70	70	70	70	70
	[甲州市]	70	利用率	98.6%	100.0%	100.0%	100.0%	98.6%	100.0%	100.0%	100.0%	100.0%	100.0%	100.0%	100.0%	99.8%
特養計		現員	580	563	562	567	569	563	572	565	635	634	636	636	590	
[峡東区域]	586	利用率	99.0%	96.1%	95.9%	96.8%	97.1%	96.1%	97.6%	96.4%	108.4%	108.2%	108.5%	108.5%	100.7%	
特養計		現員	4,108	4,164	4,198	4,234	4,241	4,272	4,287	4,291	4,286	4,308	4,374	4,398	4,263	
[山梨県]		利用率	97.2%	97.4%	97.5%	98.3%	98.5%	97.9%	98.2%	98.3%	98.2%	95.7%	97.2%	97.7%	97.7%	
		定員	4,228	4,277	4,306	4,306	4,306	4,364	4,364	4,364	4,364	4,502	4,502	4,502	4,365	
軽費老人ホーム	サンリパー塩山		現員	42	41	42	42	42	43	43	42	44	43	43	43	43
	[甲州市]	50	利用率	84.0%	82.0%	84.0%	84.0%	84.0%	86.0%	86.0%	84.0%	88.0%	86.0%	86.0%	86.0%	85.0%
	サンテいちのみや		現員	50	50	50	50	50	50	50	49	50	50	48	48	50
	[笛吹市]	50	利用率	100.0%	100.0%	100.0%	100.0%	100.0%	100.0%	100.0%	98.0%	100.0%	100.0%	96.0%	96.0%	99.2%
	エレガローザ・イサワ		現員	43	44	45	43	43	43	44	42	44	44	46	47	44
	[笛吹市]	50	利用率	86.0%	88.0%	90.0%	86.0%	86.0%	86.0%	88.0%	84.0%	88.0%	88.0%	92.0%	94.0%	88.0%
	軽費計		現員	135	135	137	135	135	136	137	133	138	137	137	138	136
	[峡東区域]	150	利用率	90.0%	90.0%	91.3%	90.0%	90.0%	90.7%	91.3%	88.7%	92.0%	91.3%	91.3%	92.0%	90.7%
	軽費計		現員	690	688	688	675	681	683	684	678	683	685	685	679	683
[山梨県]	750	利用率	92.0%	91.7%	91.7%	90.0%	90.8%	91.1%	91.2%	90.4%	91.1%	91.3%	91.3%	90.5%	91.1%	
介護老人保健施設	甲州ケアホーム		現員	112	113	109	111	120	109	106	107	113	112	110	112	111
	[笛吹市]	120	利用率	93.3%	94.2%	90.8%	92.5%	100.0%	90.8%	88.3%	89.2%	94.2%	93.3%	91.7%	93.3%	92.6%
	ふじ苑		現員	77	75	76	74	78	76	77	78	81	81	77	76	77
	[笛吹市]	100	利用率	77.0%	75.0%	76.0%	74.0%	78.0%	76.0%	77.0%	78.0%	81.0%	81.0%	77.0%	76.0%	77.2%
	いちのみやケアセンター		現員	99	100	100	99	100	95	97	97	98	97	96	95	98
	[笛吹市]	100	利用率	99.0%	100.0%	100.0%	99.0%	100.0%	95.0%	97.0%	97.0%	98.0%	97.0%	96.0%	95.0%	97.8%
	恵信ケアセンター		現員	98	97	99	100	100	99	98	99	98	99	100	100	99
	[甲州市]	100	利用率	98.0%	97.0%	99.0%	100.0%	100.0%	99.0%	98.0%	99.0%	98.0%	99.0%	100.0%	100.0%	98.9%
	勝沼ナーシングセンター		現員	90	90	89	90	89	89	88	90	89	89	87	88	89
	[甲州市]	90	利用率	100.0%	100.0%	98.9%	100.0%	98.9%	98.9%	97.8%	100.0%	98.9%	98.9%	96.7%	97.8%	98.9%
老人保健施設計		現員	476	475	473	474	487	468	466	471	479	478	470	471	474	
[峡東区域]	510	利用率	93.3%	93.1%	92.7%	92.9%	95.5%	91.8%	91.4%	92.4%	93.9%	93.7%	92.2%	92.4%	92.9%	
老人保健施設計		現員	2,621	2,602	2,606	2,635	2,669	2,626	2,612	2,626	2,633	2,610	2,581	2,617	2,620	
[山梨県]	2,819	利用率	93.0%	92.3%	92.4%	93.5%	94.7%	93.2%	92.7%	93.4%	92.6%	91.6%	92.8%	92.9%		

(3) 介護保険運営状況(平成26年度)

※平成27年3月31日現在

	第1号被保険者数※			要介護(要支援)認定者数※													
				第1号被保険者数			第2号被保険者数	認定者数計	出現率	要介護度別認定者数※							
	65～74歳	75歳以上	計	65～74歳	75歳以上	計				要支援1	要支援2	経過的要介護	要介護1	要介護2	要介護3	要介護4	要介護5
山梨市	5,163	5,782	10,945	151	1,682	1,833	38	1,871	17.1	94	234	0	369	338	320	294	222
笛吹市	9,681	9,385	19,066	363	2,682	3,045	81	3,126	16.4	136	343	0	570	635	598	477	367
甲州市	4,819	5,761	10,580	134	1,591	1,725	31	1,756	16.6	104	187	0	293	367	338	310	157
峡東地区計	19,663	20,928	40,591	648	5,955	6,603	150	6,753	16.6	334	764	0	1,232	1,340	1,256	1,081	746
県計	114,371	118,708	233,079	3,646	33,011	36,657	800	37,457	16.1	2,175	4,196	0	6,628	7,832	6,922	5,547	4,157

	居宅介護(介護予防)サービス受給者数(H27.3利用)										地域密着型(介護予防)サービス受給者数(H27.3月利用)									
	要支援1	要支援2	経過的要介護	要介護1	要介護2	要介護3	要介護4	要介護5	居宅サービス受給者数計	利用率	要支援1	要支援2	経過的要介護	要介護1	要介護2	要介護3	要介護4	要介護5	地域密着サービス受給者数計	利用率
山梨市	60	169	0	294	271	215	142	93	1,244	73.2	1	0	0	14	20	33	31	19	118	6.9
笛吹市	91	253	0	399	454	383	210	157	1,947	72.0	0	0	0	25	48	46	45	28	192	7.1
甲州市	56	147	0	234	281	208	123	59	1,108	70.8	0	0	0	16	16	47	51	17	147	9.4
峡東区域計	207	569	0	927	1,006	806	475	309	4,299	72.0	1	0	0	55	84	126	127	64	457	7.7
県計	1,338	3,028	0	4,915	5,926	4,395	2,650	1,766	24,018	72.4	9	19	0	289	498	782	572	393	2,562	7.7

	介護老人福祉施設	介護老人保健施設	介護療養型医療施設	施設サービス受給者数計	利用率	計	受給率
山梨市	207	123	7	337	19.8	1,699	90.8
笛吹市	343	213	11	567	21.0	2,706	86.6
甲州市	164	144	2	310	19.8	1,565	89.1
峡東区域計	714	480	20	1,214	20.3	5,970	88.4
県計	3,602	2,737	238	6,577	19.8	33,157	88.5

## (4) 介護保険施設等に対する指定状況及び実地指導状況（平成26年度）

介護保険施設等の区分	指定等の状況				実施指導 の状況
	指定・許可	廃止・失効	休止	H26年度末 事業所数 (休止数)	
訪問介護				24	8
訪問入浴				2	
訪問看護	1	1		11(1)	3
訪問リハビリテーション				11	1
居宅療養管理指導				4	
通所介護	7	1		67	25
通所リハビリテーション				7	2
福祉用具貸与	1			7(1)	3
特定福祉用具販売	1			7(1)	3
居宅介護支援	4	2	1	49(3)	17
小計	14	4	1	189(6)	62
介護予防訪問介護				24	8
介護予防訪問入浴介護				2	
介護予防訪問看護	1	1		11(1)	3
介護予防訪問リハビリテーション				11	1
介護予防居宅管理指導				4	
介護予防通所介護	6	1		64	23
介護予防通所リハビリテーション				5	1
介護予防福祉用具貸与	1			7(1)	3
介護予防特定福祉用具販売	1			7(1)	3
小計	9	2		135(3)	42
合計	23	6	1	324(9)	104

\* 事業所への集団指導については、平成26年6月18、19日に実施した（居宅療養管理指導事業を除く）

\* 事業所への監査については該当なし

(5) 峡東圏域地域包括支援センター等連絡会議（4回開催）

回	開催日	内 容
1	4/25	・各地域包括支援センターにおける重点課題・事業及び長寿社会課関係事業説明会を受けての各市の問題点・課題について等
2	7/7	・峡東圏域地域包括ケアシステム研修会
3	10/8	第6期介護保険事業計画担当者等意見交換会 ・地域包括ケアシステム実現への取り組み及び新しい地域支援事業の取り組みについての第6期介護保険事業計画への反映について
4	1/5	第6期介護保険事業計画担当者等意見交換会 ・第6期介護保険事業計画への取り組み状況について ・地域支援事業についての取り組み状況について

(6) 市町村認知症連絡会（地域連絡会）、峡東圏域キャラバン・メイト研修会

会議名	開催日	内 容
峡東圏域キャラバン・メイト研修会	9/19	・講義 若年性認知症及び認知症に関する最近の知見について （講師：日下部記念病院 院長 久保田正春） ・活動事例報告 PTA 活動により広がる認知症支援の輪 （山梨県 PTA 協議会 副会長 植村武彦） ・グループワーク
市町村認知症連絡会（地域連絡会）	3/6	・「認知症に係わる法律問題について」講義及びケーススタディ （講師：あいおい法律事務所 松本成輔弁護士）

(7) その他

会議名	開催日	内 容
認知症ケアパス勉強会	6/9	・管内三市担当者職員による認知症ケアパス勉強会



# 衛 生 課

## 1. 食品衛生業務

飲食に起因する衛生上の危害の発生を防止するため、食品関連施設の監視指導を実施するとともに、食品衛生協会と連携を図り、営業施設の自主管理体制による衛生管理の徹底及び消費者の食品衛生の意識向上に努めた。

### (1) 許可を要する施設数及び監視状況

業種	項目	営 業 施 設 数	許 可 件 数		廃業件数	監視回数
			継 続	新 規		
飲食店 営業	一般食堂・レストラン	696	39	51	44	124
	仕出し屋・弁当屋	58	5	2	6	28
	旅 館	170	13	6	13	104
	そ の 他	733	67	54	63	155
菓 子 製 造 業		195	20	27	21	68
乳 処 理 業						
特別牛乳さく取処理業						
乳 製 品 製 造 業		4				1
集 乳 業						
魚 介 類 販 売 業		186	18	18	16	43
魚 介 類 せ り 売 営 業						
魚 肉 ね り 製 品 製 造 業						
食 品 の 冷 凍 又 は 冷 蔵 業		4				2
かん詰又はびん詰食品製造業		15	1			3
喫 茶 店 営 業		128	16	9	10	26
あ ん 類 製 造 業						
アイスクリーム類製造業		38	5	7	2	24
乳 類 販 売 業		287	40	20	20	97
食 肉 処 理 業		5		2		4
食 肉 販 売 業		199	17	19	18	41
食 肉 製 品 製 造 業						
乳 酸 菌 飲 料 製 造 業						
食 用 油 脂 製 造 業						
マーガリン又はショートニング 製 造 業						
み そ 製 造 業		10	2			1
醬 油 製 造 業						
ソ ー ス 類 製 造 業		5			1	1
酒 類 製 造 業		70	2	2		9
豆 腐 製 造 業		13	1			4
納 豆 製 造 業		1				1
め ん 類 製 造 業		15	1		1	3
そ う ざ い 製 造 業		31	4	1	1	7
添 加 物 製 造 業		1				
食 品 の 放 射 線 照 射 業						
清 涼 飲 料 水 製 造 業		44	1		1	5
氷 雪 製 造 業						
氷 雪 販 売 業		2				
合 計		2,910	252	218	217	751

## (2) 市別営業許可施設数

業種	山 梨 市	笛 吹 市	甲 州 市	合 計
飲 食 店 営 業	3 2 4	9 2 1	3 8 6	1, 6 3 1
菓 子 製 造 業	4 5	9 2	5 7	1 9 4
乳 処 理 業				
特 別 牛 乳 さ く 取 処 理 業				
乳 製 品 製 造 業	1	3		4
集 乳 業				
魚 介 類 販 売 業	3 7	9 3	3 6	1 6 6
魚 介 類 せ り 売 り 営 業				
魚 肉 ね り 製 品 製 造 業				
食 品 の 冷 凍 又 は 冷 蔵 業	1	2	1	4
か ん 詰 又 は び ん 詰 食 品 製 造 業	2	7	6	1 5
喫 茶 店 営 業	2 9	7 2	2 7	1 2 8
あ ん 類 製 造 業				
ア イ ス ク リ ー ム 類 製 造 業	1 9	1 2	7	3 8
乳 類 販 売 業	6 8	1 5 5	4 9	2 7 2
食 肉 処 理 業	1	4		5
食 肉 販 売 業	4 2	1 0 3	4 5	1 9 0
食 肉 製 品 製 造 業				
乳 酸 菌 飲 料 製 造 業				
食 用 油 脂 製 造 業				
マ ー ガ リ ン 又 は シ ョ ー ト ニ ン グ 製 造 業				
み そ 製 造 業	3	7		1 0
醬 油 製 造 業				
ソ ー ス 類 製 造 業	1	2	2	5
酒 類 製 造 業	1 3	1 7	4 0	7 0
豆 腐 製 造 業	3	5	5	1 3
納 豆 製 造 業		1		1
め ん 類 製 造 業	3	8	4	1 5
そ う ざ い 製 造 業	9	1 5	7	3 1
添 加 物 製 造 業	1			1
食 品 の 放 射 線 照 射 業				
清 涼 飲 料 水 製 造 業	8	1 2	2 4	4 4
氷 雪 製 造 業				
氷 雪 販 売 業	1		1	2
食 品 営 業 自 動 車				7 1
合 計	6 1 1	1, 5 3 1	6 9 7	2, 9 1 0

(3) 許可を要しない施設数及び監視状況

業 種		区 分	施 設 数	監 視 回 数
給 食 施 設	学 校		38	2
	病 院 ・ 診 療 所		14	2
	事 業 所		1	
	そ の 他		98	21
乳 さ く 取 業			1	
食 品 製 造 業			40	
野 菜 ・ 果 物 販 売 業			232	48
そ う ざ い 販 売 業			142	43
菓 子 ( 含 む パ ン ) 販 売 業			182	119
上 記 以 外 の 食 品 販 売 業			320	106
添 加 物 製 造 業				
添 加 物 販 売 業			87	12
氷 雪 採 取 業				
器 具 容 器 包 装 玩 具 販 売 業			58	34
合 計			1,213	387

(4) 各種届出状況等一覧

項 目	申請事項 変更届	食品衛生責任者 選 任 届	イベント 開 催 届	承 継 届	証 明 願	食品衛生監 視 票
件 数	78	137	157	11	14	34

(5) 食品行商届数

種 別	魚介及びその加工品
件 数	2

(6) 集団食中毒発生状況

平成26年度は、1件の集団食中毒の発生があった。

発生年月日 発生場所	摂食者数 患者数	死亡者数 原因食品	病因物質	原因施設 摂取場所	措置内容
H26.8.29 飲食店(旅館)	35名 23名	0名 不明	カンピロバク ター	飲食店(旅館)	営業停止

(7) 散発食中毒発生件数状況

月別	4～6月	7～9月	10～12月	1～3月	合計
	件 数	6	15	11	11

## (8) 食品別・不良(違反)・苦情状況

	規格違反	表示違反	異物混入	発カビ生の	腐敗・変敗	その他	計
穀類・加工品・弁当類			1				1
魚介類・加工品			1			1	2
食肉・食肉製品			2				2
乳・乳製品							
菓子			1			1	2
そうざい				1			1
アイスクリーム類・氷菓							
酒類		1	1				2
野菜・果物・加工品				4			4
冷凍食品							
めん類							
漬物							
その他			5			2	7
合計		1	11	5		4	21

## (9) その他の食品衛生対策状況

	事業内容	実施回数	施設数等
監視	1 集中監視	2回	89施設
	2 食品衛生月間		23施設
	3 夏期一斉取締り		126施設
	4 年末一斉取締り		59施設
指導	5 収去及びふきとり検査の実施	収去	38検体 38施設
		A T P	609検体 132施設
		ふきとり	170検体 38施設
6 食品表示合同調査	28回	72施設	
講習会	1 食品衛生責任者実務講習会	9回	623人
	2 食品衛生指導員講習会	5回	101人
	3 食品衛生推進員講習会	1回	11人
	4 行商講習会	0回	0人
	5 きのこ食毒鑑別相談	0件	0人
	6 給食従事者講習会	9回	465人
	7 その他の講習会	7回	220人
その他	1 食品従事者の検便指導	39回	2,097件
	2 製品検査(自主検査)指導		451件
	3 他保健所等への応援	集中監視	6回
観光果実園巡回指導		2回	2人

## 2. 薬務業務

管内の薬局、医薬品等の販売業、毒物劇物取扱業者及び麻薬取扱者等に対して、保管、管理記載状況及び構造設備等について、監視指導し事故発生防止に努めており、その状況は、次のとおりである。

### (1) 薬事関係施設及び監視状況

業 種		区 分		施設数	新 規 許 可 数	更 新 許 可 数	廃 止 数	監視回数
医 薬 品	薬 局			61	5	5	3	47
	製 造 業	専 業						
		薬 局		2				
	製 造 販 売 業	第 1 種						
		第 2 種						
		薬 局		2				
	店 舗 販 売 業			42	1		3	29
	一 般 販 売 業							
	卸 売 販 売 業			3				1
	薬 種 商 販 売 業			1				1
	特 例 販 売 業			1				1
	配 置	販売業(既存)			3			
		販売業(新)			2			
		従 事 者 ( 既 存 )			3			
		従 事 者 ( 新 )			2			
化 粧 品	製 造 業							
	製 造 販 売 業							
医 療 機 器	製 造 業			3			1	
	修 理 業			1			1	
	製 造 販 売 業	第 1 種		1				
		第 2 種		1			1	
		第 3 種						
販 売 業	高度管理医療機器等		45	4	2	2	17	
	管理医療機器		228	5		1	46	
賃 貸 業	高度管理医療機器等		15	2		1	3	
	管理医療機器		9				2	
合 計			425	17	7	10	150	

## (2) 薬事関係市別許可状況

業 種		市		山梨市	笛吹市	甲州市	合 計
		山梨市	笛吹市				
医	薬 局			2 2	2 7	1 2	6 1
	製 造 業	専 業					
		薬 局		1		1	2
	製造販売業	第 1 種					
		第 2 種					
		薬 局		1		1	2
	店 舗 販 売 業			8	2 1	1 3	4 2
	一 般 販 売 業						
	卸 売 販 売 業				2	1	3
	薬 種 商 販 売 業					1	1
	特 例 販 売 業				1		1
配 置	販売業(既存)				3		3
	販売業(新)				2		2
	従事者(既存)			1	2		3
	従事者(新)				2		2
化 粧 品	製 造 業						
	製 造 販 売 業						
医	製 造 業			1	2		3
	修 理 業					1	1
	製造販売業	第 1 種		1			1
		第 2 種			1		1
		第 3 種					
販 売 業	高度管理医療機器等		1 6	2 0	9	4 5	
	管理医療機器		7 0	9 3	6 5	2 2 8	
賃 貸 業	高度管理医療機器等		7	4	4	1 5	
	管理医療機器		3	4	2	9	
合 計			1 3 1	1 8 4	1 1 0	4 2 5	

## (3) 毒物劇物関係施設及び監視状況

業種	区分				
	施設数	新規登録数	更新登録数	廃止数	監視回数
製造業					
一般販売業	49	1	5	2	28
農薬用品目販売業	49		8		24
特定品目販売業					
電気めっき事業	1				
金属熱処理事業					
合計	99	1	13	2	52

## (4) 毒物劇物関係市別登録状況

業種	市			
	山梨市	笛吹市	甲州市	合計
製造業				
一般販売業	12	25	12	49
農薬用品目販売業	11	18	20	49
特定品目販売業				
電気めっき事業		1		1
金属処理事業				
合計	23	44	32	99

## (5) 麻薬・向精神薬関係施設及び立入検査件数

業種	区分	施設数	新規許可数	更新許可数	廃止 (返納)数	立入検査 件数
麻薬卸売業者						
麻薬小売業者		51	6	21	1	6
麻薬診療施設	病院	14				2
	一般診療所	37				5
	歯科診療所					
	家畜診療所	8				1
	計	59				8
麻薬管理者		19	3	7	1	
麻薬施用者		208	8	101	10	
麻薬研究者		2				
向精神薬卸売業者						
合計		339	17	129	12	14

## (6) 麻薬・向精神薬関係市別許可(施設)状況

業種		市			
		山梨市	笛吹市	甲州市	合計
麻薬卸売業者					
麻薬小売業者		18	22	11	51
麻薬診療施設	病院	4	8	2	14
	一般診療所	10	15	12	37
	歯科診療所				
	家畜診療所	2	4	2	8
	計	16	27	16	59
合計		34	49	27	110

## (7) 薬物乱用防止運動

薬物乱用を許さぬ社会環境づくりを進めるため、薬物乱用防止指導員を中心に薬物に関する正しい知識の啓発に努めた。

平成26年 6月21日	6.26ヤング街頭キャンペーン (イオン石和店、石和温泉駅、オギノ山梨店)
平成26年 7月 1日	社会を明るくする運動講習会
平成26年 9月26日	薬物乱用防止教室(甲州市立勝沼中学校)
平成26年11月14日	薬物乱用防止教室(笛吹市立春日居中学校)
平成26年12月 5日	薬物乱用防止教室(甲州市立大和小学校)
平成27年 1月23日	薬物乱用防止教室(笛吹市立石和南小学校)
平成27年 1月26日	薬物乱用防止教室(甲州市立菱山小学校)
平成27年 2月 6日	薬物乱用防止教室(県立山梨高校定時制)
平成27年 2月 9日	薬物乱用防止教室(甲州市立大藤小学校)
平成27年 2月10日	薬物乱用防止教室(笛吹市立御坂東小学校)
平成27年 2月12日	薬物乱用防止教室(甲州市立神金小学校)
平成27年 2月13日	薬物乱用防止指導員協議会委嘱式及び研修会 (合同庁舎会議室)
平成27年 2月17日	薬物乱用防止教室(山梨市立八幡小学校)
平成27年 3月 2日	薬物乱用防止教室(甲州市立塩山北中学校)

## (8) ケシ・大麻等不正栽培

平成26年4月1日～8月31日の間、ケシ・大麻の不正栽培を撲滅するため、ポスター等の啓発宣伝資料を警察、市等に配布し、不正栽培の監視を行った。その結果、ケシ9箇所900本の不正栽培を発見し、除去及び指導を行った。



(9) 献血推進業務

平成26年度は、事業所・高等学校等の協力を得ながら、計画的採血が実施できた。管内総献血者数は、2,301人(内訳:200ml 362人、400ml 1,939人)だった。

<移動献血実施団体数>

国・県 関係	市	高 校	大学 校・専 門 学校	企 業	ライオンズ クラブ・ 商工会	病 院	その他	合 計
2	3	3	1	12	4	4	6	35

安全・安定的な血液の確保のため、地域住民や若年層への献血の協力を呼びかけ、普及啓発を行った。

平成26年11月12日	献血感謝のつどい in 山梨 (山梨県立図書館) 献血功労者(団体)の表彰
-------------	--

### 3. 狂犬病予防及び動物愛護管理業務

各市及び(公社)山梨県獣医師会の協力を得て、狂犬病予防法に基づく登録と予防接種を実施しており、その状況は次のとおりである。

なお、平成7年4月1日から登録は犬の生涯1回となり、また平成12年4月1日から登録・注射に係る事務は市町村の自治事務となっている。

#### (1) 犬の登録及び狂犬病予防注射実施数

	山梨市	笛吹市	甲州市	合計
新規登録数	143	290	148	581
登録総数	2,545	5,281	2,778	10,604
注射頭数	2,118	4,350	1,948	8,416

#### (2) 咬傷犬件数

区分	飼い主			野犬	合計
	飼い主判明		飼い主不明		
	登録	未登録			
咬傷事故等の件数	8	2	1		11

#### (3) 動物愛護管理業務

##### ①野犬等の捕獲・返還及び犬、猫の引取り状況

山梨県動物の愛護及び管理に関する条例及び各市の犬取締等の条例に基づき人畜への危害防止のため野犬等の捕獲や、飼えなくなった犬及び猫の引取り業務を行った。

##### 野犬等の捕獲・引取り数及び所有者の判明しない猫の引取り数

		山梨市	笛吹市	甲州市	合計
犬	所有者の判明しない引取り等	48	98	36	182
	(再掲) 薬捕頭数	0	0	0	0
	返還頭数	42	71	34	147
	引取り合計	6	27	2	35
猫	所有者の判明しない引取り	39	108	72	219
	返還匹数	0	0	0	0
	引取り合計	39	108	72	219

##### 飼い主からの引取り数 (有料)

	山梨市	笛吹市	甲州市	合計
犬	2	7	5	14
猫	0	22	6	28

②動物関係苦情等受付数

捕獲 依頼	引取 依頼	不明 犬・猫 の問い 合わせ	放し 飼い	咬傷事 件関係	家畜・ 農産物 被害	糞尿 被害	鳴き声	その他	計
97	77	255	41	11	3	53	17	42	596

③動物取扱業登録等数

動物の愛護及び管理に関する法律に基づき、動物取扱業者の申請等を受け、監視・指導を行った。

	登録（届出）数	監視・指導回数
第一種動物取扱業	46	23
第二種動物取扱業	1	1

④特定動物の飼養状況

動物の愛護及び管理に関する法律に基づき、特定動物を飼養又は保管する許可施設の監視を行った。

区 分	施 設 数	種類（頭数）	監視回数
展 示	1	ニホンザル（14）	1

⑤犬猫の多頭飼養の届出状況

山梨県動物の愛護及び管理に関する条例に基づく、犬猫の多頭飼養の届出の状況は次のとおり。

	山梨市	笛吹市	甲州市	合 計
犬のみ		1		1
猫のみ	2	3	3	8
犬及び猫		2	1	3

⑥動物愛護事業実施状況

動物愛護及び適正な飼養の啓発のための事業を行った。

実 施 日	事 業 名	場 所	参加者数
平成26年8月24日	犬のしつけ方教室	御坂農村環境改善センター	27名
平成26年9月24日	動物慰霊祭	峡東保健福祉事務所	20名
平成27年2月26日	峡東支部連絡協議会	笛吹市役所	25名

#### 4. 水道業務

各事業者等が安全な水道水の供給を行うよう、水道法の遵守等の必要な指導・助言を行った。

##### (1) 施設数、監視指導状況等

	施設数	監視指導	
		施設検査	維持管理検査
上水道	4	7	7
簡易水道	34	2	2
専用水道	1		
簡易専用水道	158		
用水供給	1	2	2
合計	198	11	11

##### (2) 市別施設数

(平成26年3月31日現在)

種別	市	山梨市	笛吹市	甲州市	合計
人口(人)		37,009	71,216	33,953	142,178
上水道	箇所数(箇所)	1	1	2	4
	給水人口(人)	30,523	68,829	19,901	119,253
簡易水道	箇所数(箇所)	16	8	10	34
	給水人口(人)	5,472	1,735	12,590	19,797
専用水道	箇所数(箇所)		1		1
	給水人口(人)		160		160
合計	箇所数(箇所)	17	10	12	39
	給水人口(人)	35,995	70,724	32,491	139,210
普及率(%)		97.3	99.3	95.7	97.9

## 5. 生活衛生業務

生活衛生関係法令及び関係条例に基づき、必要な許可及び届出を行うとともに、監視指導を実施し、快適な生活環境を保持して公衆衛生の向上に寄与するものである。

### (1) 生活衛生営業関係

旅館業法、公衆浴場法、興行場法、理容師法、美容師法、クリーニング業法及び山梨県コインオペレーションクリーニング（以下「コインクリーニング」という。）営業施設衛生指導要綱に基づき、営業許可及び検査確認並びに監視指導等を行っており、その状況は次のとおりである。

#### ①施設数及び監視状況

業種		区分	施設数	新規数	変更数	廃止数	監視回数
興行場		常設	4			1	
		仮設					
旅館			218	8	14	25	109
公衆浴場			52	1	7	2	9
理容所			149	3	3	2	6
美容所			312	9	9	12	14
クリーニング店			132	2	4	2	51
コインクリーニング			12	1	1		1
合計			879	24	38	44	190

#### ②市別施設数

業種		市	山梨市	笛吹市	甲州市	合計
興行場			1	1	2	4
旅館	ホテル			8		8
	旅館		17	95	21	133
	簡易宿所		19	16	42	77
公衆浴場	一般			1	1	2
	特殊	個室なし	12	26	11	49
		個室付		1		1
		その他				
理容所			40	72	37	149
美容所			88	150	74	312
クリーニング所	一般		19	27	14	60
	貸しおしぼり			1		1
	取次所		18	34	19	71
コインクリーニング			3	7	2	12
合計			217	439	223	879

(2) その他の生活衛生関係

建築物における衛生的環境の確保に関する法律、墓地、埋葬等に関する法律、化製場に関する法律に基づく許可、届出、監視並びに衛生害虫に関する相談を行っており、その状況は次のとおりである。

①施設数及び監視状況

業種	区分	施設数	許可届出数	変更数	廃止数	監視回数
特定建築物		38	2	15	1	1
火葬場		1				
墓地・納骨堂		427				
プール		17				5

②ビル管理法に基づく登録数

登録区分	登録数	変更数	監視回数
建築物清掃業	5		1
建築物空気環境測定業	1		
建築物飲料水水質検査業	1		1
建築物飲料水貯水槽清掃業	5		
建築物ねずみ昆虫等防除業	1		
建築物総合管理業	1		
建築物空気調和用ダクト清掃業			
建築物排水管清掃業	1		1
合計	15		3

③市別施設数

業種	市	山梨市	笛吹市	甲州市	合計
特定建築物		6	26	6	38
ビル管理登録			12	3	15
火葬場		1			1
墓地・納骨堂		125	181	121	427
プール		4	10	3	17
合計		136	229	133	498

④衛生害虫相談関係

区分	ハチ類	ダニ類	シラミ	ノミ	ネズミ	アリ類	その他	合計
衛生害虫相談数		4			1		9	14

## 地域保健課

### 1. 医務業務

#### (1) 立入検査 (医療監視指導)

平成 26 年度

施設種別	施設数	25条立入	新規立入	変更に伴う立入
病院	14	14	—	—
一般診療所	14	11	3	—
歯科診療所	9	9	—	—
助産所	1	1	—	—

医療法 25 条の規定による病院、一般診療所及び歯科診療所に立入り、医療廃棄物の処理の状況、清潔保持の状況、構造整備、診療録、その他帳簿書類について検査及び指導を行った。

#### (2) 管内医療機関数

平成 26 年度

区分 市名	総数	病院数	診療所		歯科診療所	助産所	施術所	歯科技工所
			有床	無床				
山梨市	89	4	1	23	15	2	35	9
笛吹市	162	8	3	39	30	1	67	14
甲州市	77	2	0	24	13	0	31	7
合計	328	14	4	86	58	3	133	30

#### (3) 医療従事者関係

##### ① 医療従事者等免許取扱件数

226 件

平成 26 年度

職種 種類	医師	歯科医師	薬剤師	保健師	助産師	看護師	准看護師	歯科技工士	診療放射線技師
籍登録	7	3	7	10	3	61	7		2
書換	2		4	10	1	26	3		1
再交付				3		4	1		
抹消		1							

職種 種類	臨床検査技師	衛生検査技師	理学療法士	作業療法士	視能訓練士
籍登録	11		21	16	
書換	3		7	11	
再交付			1		
抹消					

②市別医療従事者一覧

平成 26 年 12 月 31 日現在

区分 市名	医 師	歯 科 医 師	薬剂師	保健師	助産師	看護師	准 看 護 師	歯 科 衛 生 士	歯 科 技 工 士
山 梨 市	123	26	95	42	9	579	149	56	7
笛 吹 市	104	41	104	51	2	607	255	58	19
甲 州 市	39	19	49	23	1	169	76	29	11
合 計	266	86	248	116	12	1,355	480	143	37

※平成 26 年度医療従事者届（隔年）による  
（市・保健所の保健師含む）

（４）医療安全相談

医療に関する患者家族等からの苦情や相談等への対応及び医療機関への情報提供・指導を行っている。

苦情		相談	
①医療行為・医療内容	2	①健康や病気に関すること	
②医療機関従事者の接遇	4	②医療機関の紹介・案内	
③医療機関の施設		③薬（品）に関すること	
④カルテ開示		④その他	1
⑤医療費（診療報酬等）	1		
⑥セカンドオピニオン			
⑦その他	1		
合 計	8	合 計	1

（５）地域保健医療推進委員会

地域住民の健康や適切な医療供給体制を確保するとともに、これらを総合的、計画的に推進することを目的に設置されている。

○第 1 回

日 時 平成 26 年 5 月 15 日（木）  
場 所 東山梨合同庁舎 101 会議室  
主な内容

- ・平成 26 年度病院群輪番制病院運営事業
- ・県地域保健医療計画峡東医療圏域行動計画（アクションプラン）

○第 2 回

日 時 平成 27 年 3 月 19 日（木）  
場 所 東山梨合同庁舎 101 会議室  
主な内容

- ・山梨県地域保健医療計画
- ・県地域保健医療計画峡東医療圏域行動計画（アクションプラン）



1	山梨市長	12	山梨県東山梨薬剤師会
2	笛吹市長	13	山梨県笛吹市薬剤師会
3	甲州市長	14	山梨県看護協会峡東地区支部長
4	東山梨医師会長	15	東山梨消防本部消防長
5	笛吹市医師会長	16	笛吹市消防本部消防長
6	山梨厚生病院長	17	峡東保健所管内食生活改善推進員協議会長
7	加納岩総合病院長	18	峡東保健所管内愛育連合会長
8	笛吹中央病院長	19	山梨県栄養士会峡東支部長
9	一宮温泉病院長	20	峡東保健所管内養護教諭代表
10	山梨県歯科医師会東山梨地区歯科医師会長	21	峡東地区介護支援専門員連絡協議会長
11	山梨県歯科医師会笛吹地区歯科医師会長		

(6) 救急医療

地域保健医療計画に基づき、夜間および休日に軽症患者の外来診療を行う初期救急医療と入院等が必要な重症患者に対応する二次救急医療体制が整備されている。

①初期救急医療

ア 協力医療機関数

	休 日		夜 間	
	自 院	つめる方式	自 院	つめる方式
東 山 梨 地 区	70	2	0	120
笛 吹 市	72	0	107	257

夜間の初期救急医療体制は在宅当番医が病院に出向き診療を行う「つめる方式」または自院で診療を行う2つの方式で対応している。

イ 利用患者数

	休 日		夜 間	
	自 院	つめる方式	自 院	つめる方式
東 山 梨 地 区	1,453	29	0	298
笛 吹 市	282	—	61	794

②二次救急医療体制

	区 分	当 番 日 数	患 者 数	一日平均患者数
東 山 梨 地 区 (休日1, 夜間2)	休日	72日	3,904人	54.2人
	夜間	730日	6,682人	9.2人
笛 吹 市 (休日1, 夜間1)	休日	72日	1,769人	24.6人
	夜間	365日	2,540人	7.0人

※平成 26 年度実績報告・救急医療体制現況調査より

(7) 災害医療体制

①情報伝達訓練

山梨県大規模災害時医療救護マニュアルに基づき、災害時の情報伝達訓練を実施した。

実 施 日	内 容	参 加 機 関 数
平成 26 年 9 月 25 日	訓練前関係者会議 情報伝達訓練の詳細打ち合わせ	25
平成 26 年 10 月 27 日	訓練実施日	26
平成 26 年 11 月 27 日	訓練後の関係者会議 情報伝達訓練の反省・評価	17

②災害発生時等の情報伝達手段調査の実施 (10月)

③災害発生時等の非常時のライフラインの確保状況調査の実施 (10月)

④災害拠点病院の訓練への参加

山梨厚生病院 平成 26 年 11 月 30 日

笛吹中央病院 平成 26 年 11 月 8 日

(8) 人口動態

①人口動態取扱件数

平成 26 年度

	出 生	婚 姻	離 婚	死 亡	死 産
山 梨 市	263	148	64	510	8
笛 吹 市	560	323	121	790	20
甲 州 市	205	108	49	471	4
合 計	1,028	579	234	1,771	32

②人口動態年次推移

種別	平成 23 年		平成 24 年		平成 25 年	
	数	率 (%)	数	率 (%)	数	率 (%)
人 口	140,550		139,581		138,191	
出 生	1,045	7.4	1,048	7.5	969	7.0
死 亡	1,621	11.5	1,727	12.4	1,733	12.5
自然増加数	-576	-4.1	-679	-4.9	-764	-5.5
死 産	31	28.8	22	20.6	25	25.2
婚 姻	607	4.3	580	4.2	642	4.6
離 婚	269	1.9	256	1.8	237	1.7

※各年の人口動態統計表第 2 表より

率は人口 1,000 人対 (各年の 10 月 1 日現在推計)

③平成 25 年各市別選択死因別死亡数と率

		人 口	死 亡 総 数	結 核	新 悪 生 物 性	糖 尿 病	疾 患 高 血 圧 性	心 疾 患	疾 患 脳 血 管	及 び 解 離 大 動 脈 瘤
山 梨 市	実 数	35,724	421	1	106	4	3	66	44	4
	率		1,178.5	2.8	296.7	11.2	8.4	184.7	123.2	11.2
笛 吹 市	実 数	69,799	785	1	197	6	3	103	69	9
	率		1,124.7	1.4	282.2	8.6	4.3	147.6	98.9	12.9
甲 州 市	実 数	32,668	527	1	145	8	2	82	56	4
	率		1,613.2	3.1	443.9	24.5	6.1	251.0	171.4	12.2
合 計	実 数	138,191	1,733	3	448	18	8	251	169	17
	率		1,254.1	2.2	324.2	13.0	5.8	181.6	122.3	12.3

		肺 炎	性 慢 性 肺 疾 患 閉 塞	喘 息	肝 疾 患	腎 不 全	老 衰	事 不 慮 の 故	自 殺
山 梨 市	実 数	34	4	0	5	9	53	17	6
	率	95.2	11.2	0	14.0	25.2	148.4	47.6	16.8
笛 吹 市	実 数	74	9	1	8	18	72	33	13
	率	106.0	12.9	1.4	11.5	25.8	103.2	47.3	18.6
甲 州 市	実 数	31	7	3	4	8	56	13	10
	率	94.9	21.4	9.2	12.2	24.5	171.4	39.8	30.6
合 計	実 数	139	20	4	17	35	181	63	29
	率	100.6	14.5	2.9	12.3	25.3	131.0	45.6	21.0

※各市下段の率は人口 10 万対人数。

※平成 25 年人口動態統計表第 27 表より

(9) 臓器移植普及・啓発

平成 26 年 10 月 5 日（日） 里の駅いちのみや、イツモア一宮ショッピングセンターにおいて、臓器移植に関する正しい理解と臓器提供意思表示カードの普及を目的にキャンペーンを実施予定であったが、台風の影響により中止。

(10) がん対策

山梨県がん対策推進計画のうち、がんの早期発見とがん登録・がん研究の2つの項目について業務を行っている。

①がんの早期発見

がん検診の受診率向上を目標に、がん検診のPR。

②がん登録

山梨県では、平成19年4月から「地域がん登録事業」を実施している。保健所からの人口動態調査死亡小票の死亡や死因の情報を収集し、死亡小票のうち地域がん登録に不要な情報を削除して、県に提供している。

## 2. 感染症対策

### (1) 発生対応

#### ①一～五類感染症発生届状況 平成 26 年度

類 型	疾 病 名	患者届出数
一類		—
二類	結 核	10
三類	細菌性赤痢	1
	腸管出血性大腸菌感染症	1
四類	レジオネラ症	1
	A 型肝炎	1
五類	梅毒	1
	アメーバ赤痢	2
	劇症型溶血性レンサ球菌感染症	1
	浸襲性インフルエンザ菌感染症	1

#### ②法第 15 条による積極的疫学調査 平成 26 年度

類 型	疾 病 名	調査件数
二類	結 核	21(13)
三類	細菌性赤痢	1
	腸管出血性大腸菌	1
四類	レジオネラ症	2(1)
	A 型肝炎	1
五類	麻疹	1(1)
その他	感染性胃腸炎等	9

( )内は管外からの依頼再掲

#### ③学校等における休業措置等実施数

ア インフルエンザ様疾患（集団風邪）発生状況  
報告数 40 校（延べ数）

平成 26 年度

	休 校	学年閉鎖	学級閉鎖	授業短縮	合 計
保 育 所	0	0	2	0	2
幼 稚 園	0	1	0	0	1
小 学 校	0	18	9	3	30
中 学 校	0	3	4	0	7
高 等 学 校	0	0	0	0	0
そ の 他	0	0	0	0	0
合 計	0	22	15	3	40

イ ウイルスサーベイランス、重症者、死亡者サーベイランスの実施

- ・インフルエンザウイルス病原体サーベイランス（1 定点） 90 件(平成 26 年度)
- ・入院サーベイランス（入院医療機関 2 病院の報告） 32 件(平成 26 年度)

(2) 新型インフルエンザ対策

新型インフルエンザ等対策として、関係者会議及び訓練を実施した。

平成 26 年 5 月 15 日	峡東地区新型インフルエンザ等対策会議
平成 26 年 6 月 27 日	市町村担当者会議（峡東地域救急医療等担当者会議内）
平成 26 年 10 月 30 日	峡東地区新型インフルエンザ等対策医療機関関係者会議
平成 26 年 12 月 11 日	エボラ出血熱・新型インフルエンザ等発生時対応訓練

(3) 感染症診査協議会

平成 26 年 5 月 15 日に峡東保健所感染症診査協議会開催

(4) 発生予防への対応

①感染症対策研修会等の実施状況

No	開催日	研修会内容	対象者	参加者
1	平成 26 年 6 月 18 日、19 日	介護サービス事業者集団指導 4 回	介護事業所職員	232 名
2	平成 26 年 6 月 24 日	介護施設の感染症予防	介護事業所職員	35 名
3	平成 26 年 6 月 26 日	高齢者施設でよく起こる感染症について	介護事業所職員	25 名
4	平成 26 年 9 月 24 日	高齢者施設でよく起こる感染症について	介護事業所職員	33 名
5	平成 26 年 10 月 22 日	高齢者施設でよく起こる感染症について	介護事業所職員	65 名
6	平成 26 年 10 月 20 日、28 日	病院における院内感染対策	病 院 職 員	200 名
7	平成 26 年 11 月 10 日	高齢者施設でよく起こる感染症について	介護事業所職員	55 名
8	平成 26 年 12 月 1 日	高齢者施設でよく起こる感染症について	介護事業所職員	25 名
9	平成 26 年 12 月 7 日	感染症について	市 民	10 名
10	平成 26 年 12 月 20 日	保育所における感染症対策	市保育所職員	100 名
11	平成 27 年 1 月 21 日	小中学校における感染症について	教 職 員	43 名
12	平成 27 年 3 月 4 日	介護施設の感染症予防	介護事業所職員	17 名
合計	延べ 16 回			840 名

②病院及び介護保険事業所等への感染症予防対策

ウイルスの施設内持ち込み防止策、嘔吐物・排泄物の適切な処理の徹底、利用者や職員の健康管理の徹底、初発患者発生時の対応方法、施設内消毒の徹底などの指導を関係各課と共に実施した。併せて、高齢者が利用する介護保険事業所等についても実施した。

病 院	14 施設
介護保険事業所	24 施設
特定給食施設	11 施設

(5) 結核対策事業

結核に対する関心が低下する傾向にあるため、正しい知識の普及啓発に努めるとともに、感染予防対策及び患者管理に万全を期した。

①健康診断、予防接種実施状況

平成 26 年分

	定期健康診断実施者別					定 期 健 診 外		計	
	事業者	学 校 長	施 設 の 長	市町村長		接 触 者 等	集 団 感 染 事 例		
				65 歳 以 上	乳 幼 児 6 ヶ 月 以 下 (BCG 接 種)				
受診者数(人)	6,218	2,138	630	10,386	590	82	0	20,044	
再 掲	間接撮影者数	2,056	1,091	51	8,477	0	0	11,675	
	直接撮影者数	4,162	1,047	579	1,909		78	0	7,775
	QFT 検査	0	0	0	0		0	65	0
診 結 断 核 者 感 染 者 数	結核患者	0	0	0	0	0	0	0	
	LTBI	0	0	0	0	0	0	0	
	発病のおそれがあると 診断された者	0	0	0	0	0	0	0	

②市町村別 新結核感染者

登録者数及び除外者数状況(潜在性結核感染者を除く)

市名	25 年 末 数	新 規		除 外						26 年 末 数
		新 登 録	転 入	死 亡		経 過 観 察 不 要	転 出	転 症	そ の 他	
				肺 結 核	他 の 要 因					
山 梨 市	1	2	0	0	1	4	0	0	0	5
笛 吹 市	1	2	0	0	1	1	3	1	1	6
甲 州 市	3	3	0	0	1	2	0	0	0	6
合 計	5	7	0	0	3	7	3	1	1	17

③活動性結核分類、受療状況

平成 26 年末

	総 数	活 動 性 結 核								肺 外 結 核 活 動 性	不 活 動 性 結 核	活 動 性 不 明	潜 在 性 結 核 感 染 症 (別掲)
		計	登 録 時										
			小 計	塗 抹 陽 性			そ の 他	菌 陰 性 そ の 他					
				総 数	初 回 治 療	再 治 療							
総 数	入 院	1	1	1	1	1	0	0	0	0	0	0	0
	外来治療	2	2	2	0	0	0	2	0	0	0	0	0
	治療なし	14	0	0	0	0	0	0	0	0	13	1	11
	不 明	0	0	0	0	0	0	0	0	0	0	0	1
	総 数	17	3	3	1	1	0	2	0	0	13	1	12
山 梨 市	入 院	1	1	1	1	1	0	0	0	0	0	0	0
	外来治療	0	0	0	0	0	0	0	0	0	0	0	0
	治療なし	4	0	0	0	0	0	0	0	0	4	0	4
	不 明	0	0	0	0	0	0	0	0	0	0	0	0
	総 数	5	1	1	1	1	0	0	0	0	4	0	4
笛 吹 市	入 院	0	0	0	0	0	0	0	0	0	0	0	0
	外来治療	1	1	1	0	0	0	1	0	0	0	0	0
	治療なし	5	0	0	0	0	0	0	0	0	5	0	5
	不 明	0	0	0	0	0	0	0	0	0	0	0	1
	総 数	6	1	1	0	0	0	1	0	0	5	0	6
甲 州 市	入 院	0	0	0	0	0	0	0	0	0	0	0	0
	外来治療	1	1	1	0	0	0	1	0	0	0	0	0
	治療なし	5	0	0	0	0	0	0	0	0	4	1	2
	不 明	0	0	0	0	0	0	0	0	0	0	0	0
	総 数	6	1	1	0	0	0	1	0	0	4	1	2

④患者管理検診及び患者接触者等実施状況

ア. 管理検診

平成 26 年度

対象者数	受診者	直接撮影	喀痰検査		断層撮影	特殊撮影
			塗抹	培養		
30	47	47	5	5	0	0

(のべ人数)

イ. 接触者等健診

平成 26 年度

対象者数	受診者	ツバルクリン反応	直接 撮影	喀痰検査		QFT 検査	断層 撮影	特殊 撮影
				塗抹	培養			
115	82	2	78	10	10	65	0	0

(のべ人数)



## ⑤結核定期病状調査事業

平成 26 年度

区 分		報告書 受理件数
要医療者	医療費公費負担の申請を行っていない者	0
	医療費公費負担承認期間を終了した後、再申請を行わなかった者	0
	その他治療の中断が考えられる者	0
経過観察者	管理検診を要する対象者であって、保健所において検診結果が把握できていない者	2
合 計		2

## ⑥地域 DOTS 事業等実施状況

ア. 山梨県立中央病院内 DOTS カンファレンスへの参加  
年間 19 回

## イ. 地域 DOTS カンファレンス実施状況

平成 26 年度

回数	年 月 日	開催場所	検討患者数	参加者数
1	平成 26 年 4 月 15 日	峡東保健福祉事務所	4	7
2	平成 26 年 5 月 20 日		5	7
3	平成 26 年 6 月 16 日		9	6
4	平成 26 年 7 月 16 日		7	8
5	平成 26 年 8 月 19 日		10	7
6	平成 26 年 9 月 16 日		10	7
7	平成 26 年 10 月 21 日		12	4
8	平成 26 年 11 月 18 日		6	6
9	平成 26 年 12 月 22 日		7	6
10	平成 27 年 1 月 19 日		4	7
11	平成 27 年 2 月 17 日		6	7

ウ. 地域 DOTS 実施者数

保健所では、確実な抗結核薬の服用と多剤耐性結核の発生を予防するため退院時に治療中断リスク評価を行い、服薬支援方法を検討し、支援を行っている。

平成 26 年新登録患者 8 名の内訳（潜在性結核含む）

DOTS レベル		初期の内訳（人数）
A	治療中断リスクが高い患者	0
B1	服薬支援が必要な患者	0
B2	服薬支援が必要な患者	1
C1	A～B2 以外の患者	6
C2	A～C1 以外の患者	0
その他（転症除外のため未実施）		1
合 計		8

⑦結核診査協議会の状況（平成 26 年度）

ア 報告状況

	報告件数
法 18 条関係	6

イ 諮問及び答申状況

	諮問件数	答申件数		
		決定件数	否決件数	保留件数
法 20 条関係	11	11	0	0
法 37 条の 2 関係	12	12	0	0

(6) エイズ対策・特定感染症対策

住民からの HIV 感染不安者や検査希望者に対して、電話や来所による相談及び匿名無料の即日（迅速）検査を実施した。

①AIDS 及び性感染症相談件数 平成 26 年度

	男	女
電 話	1	0
来 所	0	0

②検査件数 平成 26 年度

	男	女	合計
AIDS	75	43	118
クラミジア	60	37	97
梅毒	61	37	98
B 型肝炎	67	48	115
C 型肝炎	67	48	115
合 計	330	213	543

夜間検査は毎月 1 回実施している。

③エイズ検査・H I V抗体検査及び特定感染症検査数

平成 26 年度

		4月		5月		6月		7月		8月		9月		10月		11月	
		男	女	男	女	男	女	男	女	男	女	男	女	男	女	男	女
電話相談	電話	0	0	0	0	0	0	0	0	0	0	0	0	0	0	0	0
	来所	0	0	0	0	0	0	0	0	0	0	0	0	0	0	0	0
	計	0	0	0	0	0	0	0	0	0	0	0	0	0	0	0	0
検査件数	HIV	6	1	2	5	5	8	7	4	7	6	10	1	7	4	8	4
	クラミジア	4	1	2	3	5	8	6	3	6	5	7	1	6	4	4	3
	梅毒	4	1	2	3	5	8	6	3	6	5	7	1	6	4	4	3
	B型肝炎	4	1	2	3	5	8	6	3	6	5	7	2	6	4	8	7
	C型肝炎	4	1	2	3	5	8	6	3	6	5	7	2	6	4	8	7
	計	22	5	10	17	25	40	31	16	31	26	38	7	31	20	32	24

		12月		1月		2月		3月		合計		
		男	女	男	女	男	女	男	女	男	女	計
電話相談	電話	0	0	0	0	1	0	0	0	1	0	1
	来所	0	0	0	0	0	0	0	0	0	0	0
	計	0	0	0	0	1	0	0	0	1	0	1
検査件数	HIV	7	2	7	2	5	3	4	3	75	43	118
	クラミジア	6	2	5	1	4	3	5	3	60	37	97
	梅毒	6	2	6	1	4	3	5	3	61	37	98
	B型肝炎	7	6	7	3	4	3	5	3	67	48	115
	C型肝炎	7	6	7	3	4	3	5	3	67	48	115
	計	33	18	32	10	21	15	24	15	330	213	543

④知識普及啓発活動

ア. エイズ知識普及啓発活動

平成 26 年度

開催日	開催場所	対象・人数	内容等
平成 26 年 6 月 17 日	甲州市立勝沼中学校	第 3 学年 97 名	講演： みんなで考えようエイズ・性感染症のこと
平成 26 年 6 月 27 日	山梨県立山梨高等学校	第 2 学年 189 名	
平成 26 年 7 月 2 日	山梨県立ろう学校	高等部第 1.2 学年 7 名	
平成 26 年 7 月 10 日	笛吹市立御坂中学校	第 3 学年 113 名	
平成 26 年 7 月 28 日	帝京福祉専門学校	第 1.2 学年 139 名	
平成 26 年 10 月 15 日	山梨県立笛吹高等学校	第 1 学年 290 名	
平成 26 年 12 月 1 日	笛吹市立春日居中学校	第 3 学年 69 名	
平成 26 年 12 月 12 日	甲州市立塩山北中学校	第 3 学年 34 名	
平成 27 年 2 月 24 日	甲州市立大和中学校	第 3 学年 9 名	
平成 27 年 3 月 17 日	山梨県立日川高等学校	第 1 学年 240 名	
計 10 回		1, 187 名	

イ. エイズ知識普及啓発キャンペーン

12月1日を中心にエイズに関する正しい知識等についての啓発活動をおこない、エイズのまん延防止及び患者・感染者に対する差別・偏見の解消等を図るため、キャンペーンを実施した。

日 時 平成26年11月10日(月)～12月12日(金)  
 場 所 管内の中学校、高等学校、専門学校、市町村、保健所  
 実施内容 エイズ知識普及啓発講習会、啓発用チラシの配布、峡東保健福祉事務所ホームページ掲載等

(7) 肝炎対策

①山梨県肝炎患者治療助成事業

ア インターフェロン治療助成

平成26年度

申請件数	性別		年齢別							新規	6ヶ月延長 (72週治療)	2ヶ月延長 (副作用延長)
	男	女	20代	30代	40代	50代	60代	70代	80代～			
12	7	5	0	0	1	6	4	1	0	10	0	2

助成対象は、これまでのC型慢性肝炎に対するインターフェロン単独療法、インターフェロン(ペグインターフェロン)及びリバビリン併用療法、ペグインターフェロン、リバビリン及びテラプレビル3剤併用療法であったが、平成25年12月4日から、ペグインターフェロン、リバビリン及びシメプレビル3剤併用療法が追加となった。

イ 核酸アナログ製剤治療助成

平成26年度

申請件数	性別		年齢別							新規	更新
	男	女	20代	30代	40代	50代	60代	70代	80代～		
67	39	28	1	3	5	17	32	9	0	6	61

ウ インタフェロンフリー治療助成

申請件数	性別		年齢別						
	男	女	20代	30代	40代	50代	60代	70代	80代～
24	9	15	0	0	1	5	11	6	1

②重症化予防事業

平成26年度より山梨県ウイルス性肝炎患者等重症化予防推進事業実施要綱に基づき、陽性者フォローアップ事業が市町村及び保健所で行われることとなった。また初回精密検査及び定期健診の費用助成が開始された。26年度は保健所の検査でフォローアップの対象となる者はなく、市町村でフォローアップの対象となった者の初回精密検査費用助成申請が1件であった。

3. 精神保健福祉事業

(1) 市別措置入院数

平成 26 年度

市	山梨市	笛吹市	甲州市	その他	合計
件数	0	0	0	0	0

(2) 精神障害者通報等件数

平成 26 年度

	申請通 報件数	診察不要と 認めた者	診察を受けた者		措置入院 した者	措置入院に 該当しない者
			精 神 障害者	障害者 でない者		
診察及び保護申請	0	0	0	0	0	0
警察官通報	12	2	10	0	0	10
検察官通報	0	0	0	0	0	0
保護観察所長の通報	0	0	0	0	0	0
矯正施設長の通報	0	0	0	0	0	0
精神病院管理者の通報	0	0	0	0	0	0
合 計	12	2	10	0	0	10

(3) 相談、訪問指導 平成 26 年度

①新規者の経路別

市	医療機関	その他	合計
26	10	83	119

②内容別相談件数

実人員	延人数								計の再掲		
	老人精神保健	社会復帰	アルコール	薬物	思春期	心の健康づくり	その他	計	ひきこもり	自殺関連	犯罪被害
308	143	71	20	54	21	12	527	848	27	4	0

③訪問指導

実人員	延人数								計の再掲		
	老人精神保健	社会復帰	アルコール	薬物	思春期	心の健康づくり	その他	計	ひきこもり	自殺関連	犯罪被害
71	35	33	1	8	4	0	74	155	6	0	0

④医師による相談及び巡回相談

	実 人 員	延人数		
		医 師 相 談	巡 回 相 談	計
一 般	0	0	0	0
老 人	0	0	0	0

(4) 組織育成

平成 26 年度

	患者会	家族会	断酒会	職親会	その他	計
支 援 回 数	0	2	0	0	3	5

(5) いのちのセーフティネット体制整備事業

①峡東地域セーフティネット連絡会議

地域における自殺対策の課題について、関係機関及び関係団体が情報を共有するとともに、地域での自殺対策の取組みを促進し、地域住民の心の健康維持・向上及び自殺者の減少につなげることを目的に実施した。

平成 26 年度

月 日	会 場	内 容
H26. 9. 9	東山梨合同庁舎	峡東保健福祉事務所管内 3 市自殺防止対策担当者会議 (1) 農業従事者のメンタルヘルス対策について (2) 今後の各市における自殺防止対策について
H26. 10. 21	東山梨合同庁舎	平成 26 年度地域セーフティネット連絡会議 (1) 雪害被害と地域のメンタルヘルス対策について (2) 労働者へのメンタルヘルス対策～労働安全衛生法の改正～ (3) 今後の自殺対策について

②出張メンタルヘルス講座

事業所等におけるこころの健康づくりを推進するため、保健所と事業所等の共催による出張メンタルヘルス講座を実施し、うつ病等精神疾患や自殺予防についての知識の普及啓発及びこころの健康相談を行う。

月 日	対 象 者	内 容
H26. 6. 16	笛吹荘 35 名	○保健所嘱託医、保健所職員による こころの健康に関する講義 ・職場のメンタルヘルス ・介護職員のセルフケア ・ストレスの気づき方 ・ストレス解消法 ・こころの病気 ・自殺予防 ・医療や相談機関の利用等
H26. 6. 25	J Aフルーツ山梨 10 名	
H26. 7. 16	笛吹市役所 60 名	
H26. 8. 2	教職員組合(甲州班・山梨班)240 名	
H26. 10. 24	塩山南小学校区 20 名	
H26. 11. 27	笛吹市食生活改善推進員 30 名	
H27. 1. 26	山梨市ボランティア講座 30 名	
計 7 回	計 425 名	

(6) 精神障害者社会適応訓練事業

精神障害者に一定期間仕事の間を提供し、働くことを通して社会適応訓練を行い、再発防止と社会的自立を促進する。

対象者	協力事業所	支援機関（訪問指導者）
4名	1事業所	2機関

(7) 精神障害者地域移行支援事業

精神障害者が住み慣れた地域を拠点とし、本人の意向に即して、本人が充実した生活を送ることができるよう、関係機関の連携の下で、医療、福祉等の支援を行うという観点から、統合失調症を始めとする入院患者の減少及び地域生活への移行に向けた支援並びに地域生活を継続するための支援を推進する。

- ・事務局：甲州市社会福祉協議会
- ・ピアサポーター：5名（平成26年度末）

月 日	会 議 名	備 考
H26. 7. 2	第1回ピアサポーター連絡会議	○ピアサポーター連絡会議 ・ピアサポーター活動内容について検討 ・活動の振り返り ○ピアサポーター活動 ・精神科病院にて交流会 ○峡東地域体制整備連絡会議 ・事業進捗状況報告 ・取組について検討
H26. 8. 4	第2回ピアサポーター連絡会議 ピアサポーター活動(山梨厚生病院)	
H26. 11. 5	第3回ピアサポーター連絡会議	
H26. 12. 12	第4回ピアサポーター連絡会議 ピアサポーター活動(日下部記念病院)	
H27. 2. 19	第5回ピアサポーター連絡会議 ピアサポーター活動(山梨厚生病院)	
H27. 3. 23	第6回ピアサポーター連絡会議 ピアサポーター活動(日下部記念病院)	
H27. 3. 25	峡東圏域地域体制整備連絡会議	

## 健康支援課

### 1. 地域看護推進事業

保健師現任教育研修会の開催、看護研究活動の支援等により地域保健看護従事者の資質向上を図った。

#### (1) 保健師現任教育研修会

目標：山梨県保健師現任教育マニュアルに基づき、市町村が行う職場内研修を支援するとともに、階層別の実践能力目標に応じた研修を実施し、保健師の資質向上を図った。

##### ①全体研修会

開催年月日	会場	内 容	出席者数
平成 26 年 5 月 16 日	峡東保健所	<ul style="list-style-type: none"> <li>・ H 2 6 年度活動方針と主要事業 各所属における業務方針（目標） 及び重点事業の説明</li> <li>・ H 2 6 年度の保健師現任教育研修 会の説明</li> </ul>	42

##### ②階層別研修会

開催年月	会場	内 容	出席者数
平成 26 年 12 月 8 日	峡東保健所	新任研修 対象：新任保健師 内容：「個別支援の実践」 <1 回目> <ul style="list-style-type: none"> <li>・ コミュニケーション演習</li> <li>・ ロールプレイ</li> <li>・ グループワーク</li> </ul>	4
平成 27 年 2 月 3 日		<2 回目> <ul style="list-style-type: none"> <li>・ 事例検討</li> <li>・ グループワーク</li> </ul>	4



開催年月	会場	内容	出席者数
平成 26 年 7 月 24 日	峡東保健所	<p>中堅・リーダー期研修  対象：中堅期・リーダー期保健師  内容：「地域診断の実践」</p> <p>&lt;1回目&gt;  ・地域診断について再確認  峡東保健所 副主幹 山寺秀美  ・平成25年度新人研修会で取り組んだ「地域診断」及び所属の取り組みについて発表  ・グループワーク（KJ法）  ・グループ発表  ・助言 山梨大学 山崎洋子教授  ・グループワーク（所属ごとに）</p>	23
平成 26 年 10 月 2 日		<p>&lt;2回目&gt;  ・課題（取り組み）発表  ・講評 山梨大学 山崎洋子教授  ・所属ごとに分かれて振り返りのグループワーク</p>	23
平成 26 年 7 月 1 日	峡東保健所	<p>管理期研修  対象：管理期保健師  内容：</p> <p>&lt;1回目&gt;  ・平成26年度健康危機管理研修伝達  峡東保健務所 次長 守屋まさ子  ・平成26年度の保健師現任教育について  ・山梨県保健師現任教育マニュアルに基づく自己評価結果報告  ・保健師活動統計の状況と報告  ・情報交換と情報提供</p>	15
平成 27 年 3 月 19 日		<p>&lt;2回目&gt;  ・「住民組織活動を通じたソーシャルキャピタルの醸成・活用に係る研修会」伝達  峡東保健所 副主幹 山寺秀美  ・保健師現任教育研修（集合研修）の報告  ・平成26年度峡東保健所階層別研修会の報告  ・各市のOJTの状況についての情報交換  ・平成27年度保健所主催現任教育研修について  ・情報交換と情報提供</p>	10

(2) 助産師定例研修会

看護の質の向上を目指し、自主活動を行っている助産師定例研究会を側面的に支援する。

開催年月日	会場	内 容	参加人数
平成 26 年 5 月 14 日	峡東保健所	<ul style="list-style-type: none"> <li>・事例検討</li> <li>・研修伝達：「H25 地域保健関係者のための遺伝に関する研修会」</li> <li>・情報提供：産後ケアセンターについて、「一般開業医のためのうつ病診療の手引き」、こころの健康相談窓口について</li> <li>・情報交換</li> </ul>	4
平成 26 年 9 月 10 日		<ul style="list-style-type: none"> <li>・事例検討</li> <li>・情報提供：「水痘予防接種について」</li> <li>・情報交換</li> </ul>	5
平成 27 年 1 月 14 日		<ul style="list-style-type: none"> <li>・事例検討</li> <li>・情報提供・HTLV-1 について</li> <li>・情報交換</li> <li>・26年度の反省及び次年度の計画</li> </ul>	4

(3) 在宅医療推進事業

① 峡東地域在宅医療多職種連絡会議

がん患者も含めた在宅療養を希望する者が、その人らしい生活を送ることを支援するために、医療・保健・福祉等の総合的なサービスを提供する協力体制の構築を図ることを目的とし、在宅医療と介護の連携推進及び多職種のネットワーク形成を推進するための協議を行う。

開催年月日	会場	内容	参加人数
平成 26 年 7 月 10 日	峡東保健所	①在宅医療推進事業について：H25 取組み状況、H26 実施計画について ②退院支援における課題について ③域医療再生基金を活用した医師会の取組みについて ④退院時連携に関する調査の実施について ⑤その他 ・高齢者施設の看取りにおける医師・訪問看護師等の確保に関する調査について ・「高齢者施設における看取りに関する実態調査」後の取組みについて	21
平成 26 年 10 月 9 日		①退院時連携に関する調査結果について ②退院時における多職種の連携について ③笛吹市在宅医療に関する調査結果について ④在宅医療多職種人材育成事業・普及啓発事業について ⑤その他：在宅医療・介護連携推進事業について	20
平成 27 年 2 月 12 日		①在宅医療推進に関する取り組み状況について ②次年度の取り組みについて ③その他：在宅医療・介護連携推進事業について	20

## ②在宅医療多職種人材育成事業

医療・保健・福祉・介護等関係職種がお互いの専門的な知識を活かしながらチームとなって患者・家族をサポートしていく体制を構築するため、各専門職の役割を理解し顔の見える関係づくり及び資質向上を図る。

開催年月日	会場	内 容	参加人数
平成 26 年 12 月 17 日	峡東保健所	テーマ「在宅療養を支える～多職種連携の強みを知ろう～」 1) 事例検討（グループワーク） 2) 全体討議 3) 助言 助言者 山梨市立牧丘病院 高添明日香 医師	85 (東山梨地区)
平成 27 年 3 月 13 日	笛吹市 春日居 あぐり 情報ステーション	テーマ「在宅療養を支える～多職種連携の強みを知ろう～」 1) 事例検討（グループワーク） 2) 全体討議 3) 助言 助言者 石和共立病院 高木 績 院長	36 (笛吹地区)

## ③在宅医療普及啓発事業

在宅医療やそれに従事する職種の機能や役割を広く地域住民に紹介する等、在宅医療の普及促進を図るための講演会等を開催する。

開催年月日	会場	内 容	参加人数
平成 27 年 3 月 1 日	笛吹市 春日居 あぐり 情報ステーション	講演「在宅医療をとおしての死生観」 講師 永照寺住職 身延山大学客員教授 吉田永正 氏	74

## ④在宅緩和ケア推進事業

モデル医療機関から退院するがん患者が、在宅において必要なケアが継続できた事例を積み重ね、在宅療養への移行をシステム化するとともに、新たな課題の抽出、その改善方策を探る。検討事例：今年度なし

(4) 病院総看護師長（看護部会）会議

管内看護職員の資質の向上および継続看護の推進等地域住民に有効な看護の提供を図ることを目的に実施している。

【会議】

開催年月日	開催場所	内容	参加人数
平成 26 年 7 月 25 日	峡東保健所	<ul style="list-style-type: none"> <li>管内における看護職員確保対策の推進</li> <li>各病院における取り組み</li> <li>峡東地区看護職就職説明会の検討</li> <li>保健所事業等周知</li> </ul>	14
平成 27 年 1 月 23 日		<ul style="list-style-type: none"> <li>管内における看護職員確保対策の推進</li> <li>峡東地区看護職就職説明会の反省及び今後に向けて</li> <li>各病院における取り組み</li> <li>在宅医療における地域との連携</li> </ul>	13

【事業】

・ 峡東地区看護職就職説明会

管内病院総看護師長会、山梨県看護協会と共催で、管内の看護師確保対策の一環として潜在看護師等を対象とした就職説明会を開催した。

平成 26 年 11 月 27 日（木）10 時～12 時 東山梨合同庁舎 101 会議室  
 参加医療機関 13 医療機関及び山梨県看護協会ナースセンター  
 求職者 10 名

①継続看護窓口担当者会議（オピニオンリーダーとの合同会議）

管内の看護職が連携を取り継続看護の推進が図れるよう、山梨県看護協会峡東地区支部と共催で会議を実施している。

今年度については、オピニオンリーダー育成に関するアンケートを実施した。

②病院・地域看護関係者連絡会議

高齢化が進み、在宅療養者の増加が見られている現状において、病院・地域・施設等の看護関係者が連携を取ることで、必要なケアが必要なときに受けられる支援ネットワークを地域の中に位置づけていくために実施した。

施設名	開催回数	参加市	参加施設
山梨厚生病院	年 6 回	1	山梨市地域包括支援センター、山梨市ハートフル塩山訪問看護ステーション ハートフル塩山居宅介護支援事業所 山梨厚生病院、保健所
加納岩総合病院	年 6 回	1	山梨市地域包括支援センター 山梨市 加納岩総合病院、保健所
塩山市民病院	年 12 回	1	甲州市地域包括支援センター 甲州市 塩山市民病院、保健所

(5) 看護協会峡東地区支部への支援

保健師、助産師、看護師の会員相互の連携と親睦を図り、地域住民の適正な看護、健康の増進及び福祉の向上に寄与することを目的とした活動に支援している。

- ・会員数 1,146人(平成27年5月1日現在)
- ・理事会及び役員 11回
- ・定期総会 1回
- ・教育・研修 3回(精神看護、たばこ対策、継続看護)
- ・継続看護推進委員会 9回  
オピニオンリーダー育成に関するアンケート・継続看護研修会(介護支援専門員との合同研修会)の実施
- ・会報委員会  
機関誌「輪音」の発行

(6) 看護の心普及啓発事業

①一日看護師事業

高校生を対象に、看護に対する正しい認識と理解を深めるとともに看護職選択への動機づけの一助とすることを目的に実施する。

実施年月日	実習病院名	参加高校名	参加人数
平成26年6月13日	塩山市民病院	塩山高等学校	8(3)
	一宮温泉病院	山梨高等学校	6
	山梨厚生病院	山梨高等学校	22(2)
		塩山高等学校	12
	笛吹中央病院	山梨高等学校	6(1)
平成26年6月24日	石和共立病院	笛吹高等学校	10(2)
	山梨リハビリテーション病院		10
	富士温泉病院		6
	春日居サイバーナイフ・リハビリ病院		8
	甲州リハビリテーション病院		6(3)
平成26年6月30日	加納岩総合病院	日川高等学校	20(1)
	日下部記念病院		8(1)
	石和温泉病院		8(3)
	病院数 12病院	参加高等学校数 4校	130(16)

※ ( ) 男子再掲

## ②看護の心普及キャンペーン

「フェスタ看護」事業の一環として「看護の日」の啓発を図るとともに、看護についての正しい理解と関心を深めてもらうために実施する。

実施年月日	実施場所	内容	参加者数
平成 26 年 5 月 13 日	笛吹高等学校 日川高等学校 山梨高等学校 塩山高等学校	白衣・ナースキャップを着用し、たすきをかけ、高校生に看護普及品を渡し、看護の PR を行った。	39 地区支部 保健所

## ③一日まちの保健室

「フェスタ看護」事業の一環として、看護についての正しい理解と関心を深めて貰うために実施する。

実施年月日	実施場所	内容	参加者数
平成 26 年 8 月 9 日	山梨市民会館	健康相談 ニコチン測定 ストレス度測定	相談者 70 地区支部 4

## ④看護師等再就業窓口相談事業

看護師等の人材確保の促進に関する法律第 11 条に基づき、看護師等就業協力員制度がつくられ、保健所で「看護師等再就業相談窓口」を開設し潜在看護力の活用を図る中で看護師等の確保を推進している。

再 就 業 相 談	ナースセンター等の紹介	悩みごと相談
実 人 員 10 回 数 1	実 人 員 10 回 数 1	実 人 員 10 回 数 1

## 2. 母子保健事業

(1) 小児慢性特定疾病児童等自立支援事業 (H26 までは長期療養児療育指導事業として開催)

慢性的な病気にかかっていることにより、長期にわたり療養を必要とする児童等の健全育成及び自立促進を図るため、小児慢性特定疾病児童等及びその家族からの相談に応じ、必要な情報の提供及び助言を行うとともに、関係機関との連絡調整その他の事業を行うことを目的とする。

### ①療育相談事業

開催回数

		相談児実人員	相談児延人員
開催回数 3回	乳児	1	1
	幼児	13	13
	その他	83	83
計		97	97

### 科目別・相談状況

	小児科	小児神経	整形外科	心理	言語	精神科	計	
実施回数	0	0	0	0	0	0	0	
相談児延人員	0	0	0	0	0	0	0	
保健師による保健指導			栄養士による栄養指導					
相談児延人員	97			0				

### 相談理由と相談結果

相談理由	相談 件数 (実数)	相談 件数 (延べ数)	相談結果			
			指導 済み	経過観察 (療育相談管理)	他機関紹介 (要医療含む)	その他
低体重児						
未熟児						
身体に障害のある児童						
疾病により長期療養の必要な児	97	97		97		
等(相談)市町村の二次健診や経過観察 で対応困難事例	運動発達の遅れ					
	精神発達の遅れ					
	精神運動発達の遅れ					
	言語発達の遅れ					
	自閉症(疑い含む)					
	多動					
その他						
軽度発達障害児(疑い含む)						
虐待の疑い						
親の養育不足						
その他						
計						
養育医療給付児(再掲)						
育成医療給付児(再掲)						
小児慢性特定疾患医療給付児	97	97		97		



②支援関係機関（者）連絡会議

日時	参加者		処遇検討した ケース数	内 容
	職種等	人数		
H27. 3. 20	医師・看護師 保健師・学校 教諭等	11	1	治療に関する問題点・解決策 支援体制の確認

③発達等母子保健専門相談

疾病をもっていることへの不安や将来の子供の発達面への影響等不安を抱えている相談者に対し、専門医師が正しい情報の提供と併せてカウンセリングを実施する。

相談 実件数	相談内訳		相談延件数	相談来所延人数	医師との相談紹介 実件数
	来所相談	電話相談			
0	0	0	0	0	0

(相談内容)

相談内容	相談件数
子どもの発達に関する相談	0
疾患に関する相談	0
出生前診断に関する相談	0
その他	0

④乳幼児すこやかセーフティー事業実施状況

- ・人形貸出件数 7件(山梨市4件、山梨市立三富小学校1件  
石和あら川保育園1件、峡東保健所管内愛育連合会1件)

(2) 母子保健推進事業

母子保健事業の円滑かつ効果的な推進を図るため、母子保健関係者の連絡調整及び研修会等を実施する。

母子保健研修会

実施日	対象者	内容	出席者数
H26. 9. 29	峡東保健所管内の行政機関に勤務する保健師	保健師現任教育(ソーシャルキャピタル)研修 講演 「これからの保健師活動(地区組織のあり方を考える)」 恩賜財団母子愛育会 愛育推進部長 大場エミ氏	9名
H26. 12. 4	峡東保健所管内3市に所属する保健師	母子支援力向上研修会 ・山梨市 療育検討会への参加 ・事例検討会 ・こころの発達総合支援センターからの助言	17名

(3) 母子保健地域組織関係

愛育会組織状況

(平成26年6月30日現在)

市	組織名	結成年月	分班数	班員数	会員数
笛吹市	御坂愛育班	平成17年5月	< 休 会 >		
	一宮愛育班	平成17年5月	11	79	1,632
	八代愛育班	平成17年5月	9	65	2,164
	境川愛育班	平成17年5月	9	72	1,019
	春日居愛育班	平成17年5月	13	115	3,076
小 計			42	331	7,891
山梨市	山梨愛育班	平成17年5月	< 休 会 >		
	牧丘愛育会	平成17年5月			
	三富愛育会	平成17年5月			
合 計			42	331	7,891

(4) 小児医療給付事業

小児慢性特定疾病医療費支給認定 (H26 までは小児慢性特定疾患治療研究事業として開催)

平成27年3月31日現在

	悪性 新生物		慢性 腎疾患		慢性呼吸 器疾患		慢性心 疾患		内分泌 疾患		膠原病		糖尿病		先天性 代謝異常		血友病等 血液疾患		神経・ 筋疾患		慢性消化 器疾患		計	
	受給者数	新規申請(再掲)	受給者数	新規申請(再掲)	受給者数	新規申請(再掲)	受給者数	新規申請(再掲)	受給者数	新規申請(再掲)	受給者数	新規申請(再掲)	受給者数	新規申請(再掲)	受給者数	新規申請(再掲)	受給者数	新規申請(再掲)	受給者数	新規申請(再掲)	受給者数	新規申請(再掲)	受給者数	新規申請(再掲)
山梨市	3	1	4	0	1	1	3	0	13	2	2	0	2	1	2	0	3	0	0	0	1	0	34	5
笛吹市	4	1	4	0	1	0	4	2	13	2	1	0	5	2	1	0	1	0	2	1	3	0	39	8
甲州市	0	0	6	2	1	1	0	0	18	3	0	0	2	0	1	0	2	0	1	0	2	0	33	6
計	7	2	14	2	3	2	7	2	44	7	3	0	9	3	4	0	6	0	3	1	6	0	106	19

(5) 不妊に悩む方への特定治療支援事業

不妊治療のうち体外受精及び顕微受精について、治療に要する費用の一部を助成することにより、経済的負担の軽減を図る。

	山梨市	笛吹市	甲州市	合 計
助成件数(延べ)	45	92	36	173
実人数	22	51	19	92

### 3. 看護学生等実習指導

地域保健活動の実際を理解することを目的に看護学生等を受け入れた。

#### (1) 看護学生実習

(平成 26 年 4 月～平成 27 年 3 月)

大 学 名	実 習 期 間	学 生 数
山梨大学医学部看護学科	①平成 26 年 10 月 28 日～30 日	7
	②平成 26 年 12 月 16 日～18 日	6
	小 計	13
山梨県立大学看護学部	①平成 26 年 6 月 30 日～7 月 23 日	17
	②平成 26 年 9 月 30 日～10 月 23 日	16
	小 計	33
合 計		46

### 4. 健康づくり推進事業

平成 20 年度から新たに始まった生活習慣病予防に重点をおいた医療保険者の義務である特定検診（40 歳以上 75 歳未満）や保健相談指導等を実施している。

当所では「運動」「食生活」「禁煙」等の指導（ポピュレーションアプローチ）や健康を意識した生活改善の普及啓発を積極的に推進し、「健やか山梨 21」の 5 年後の数値目標の達成に向けた取組を展開していく。

#### (1) 地域・職域保健連携推進協議会

(平成 26 年度)

	日 時	メインテーマ
第 1 回	平成 26 年 7 月 10 日 13:30～15:30	特定健診・保健指導実施等の情報交換会と情報提供 1. これまでの協議会における検討状況 2. 国・県の動き 3. 26 年度の取り組みと協議 ① 特定健診受診率・特定保健指導実施率、がん検診の向上 ② たばこ対策の強化、健康づくり対策 ③ メンタルヘルス対策 ④ 歯科保健対策 研修会の開催について
第 2 回	平成 27 年 1 月 22 日 14:00～15:30	特定健診・保健指導実施等の情報交換会と情報提供 1. 県の動き 2. 今年度の取り組みと課題、来年度の取り組みについて 検討・協議 ① 特定健診・特定保健指等受診率向上について ② たばこ対策、健康づくり対策 ③ メンタルヘルス対策 ④ 歯科保健対策 3. 来年度に向けて 課題の整理と方向性

## (2) 特定健診における個別医療機関健診導入のための検討会議 (平成26年度)

	日 時	内 容
甲州市 未受診者 対策会議	平成26年7月7日 14:00～16:00	1回目 ・ 特定健診等前年度実績 ・ 健診希望調査アンケート集計状況 ・ 平成26年度未受診者対策事業について ・ 特定健診・特定保健指導事業効果について ・ 平成25年国保医療費の状況について
	平成26年12月1日 9:30～12:00	2回目 ・ H25年度特定健診・特定保健指導法定報告 ・ H26年度特定健診等実施状況 ・ H26未受診者対策事業 ・ 本市国保の状況について

## (3) 健康・食育まつり (平成26年4月～平成27年3月)

市町村名	名称	実施日	会場
甲州市	甲州市食育まつり	平成27年3月14日	甲州市文化会館

## (4) 健康増進普及運動 (平成26年9月1日～30日)

市町村名	実 施 内 容
山 梨 市	健康寿命の延伸と健康格差の縮小のために10月に行うやまなし健康ウォーキングの周知、成人健康診査において生活習慣病の発症予防と重症化予防の徹底
笛 吹 市	子育て中の女性を対象に子宮がん検診・乳がん検診の受診勧奨、健康づくりのボランティア養成、高齢者自らの健康づくりと地域での体操普及指導員の養成、地域活動の支援、健康運動指導士による講義と実技講習(初級:3回、中上級2回ずつ)、地域のグループへの伝達、自主練習2回、ラジオ体操講座1回
甲 州 市	糖尿病発症予防のための教室、健康新聞の発行、「チャレンジプラス1,000歩」の取り組み、健康づくり講演会の開催、糖尿病講演会開催

## (5) 禁煙・分煙推進事業

## ①認定事業

禁煙・分煙を推進し、受動喫煙の防止を図るため、県内の公共機関、事業所等において受動喫煙対策を実施している施設を「禁煙・分煙認定施設」として認定している。

また平成23年4月からは時間帯禁煙や特定日禁煙を実施している飲食店を対象とした禁煙推進店普及事業を行っている。

(平成26年4月～平成27年3月)

区 分	認 定 数
敷地内禁煙	5 (内区分変更2)
屋内禁煙 (建物全体)	3
屋内禁煙 (テナント等の一部)	0
完全分煙	0
禁煙推進店	0

(6) 出前（出張）講座

医療制度改革に伴い生活習慣病対策が強化され、住民への生涯を通じた健康づくりについて普及・啓発・支援をすることになった。

住民、職場、学校等を対象に、無料で出前（出張）講座を実施している。

項 目	対 象 者	内 容
1. 総合課題		
2. 栄養・食生活	山梨小学校 保護者、学校医、教職員 30名	子供の睡眠子供の睡眠 (平成26年6月23日)
	加納岩小学校 保護者、学校医、教職員 30名	子供の睡眠子供の睡眠 (平成26年7月3日)
3. 身体活動・運動		
4. 休養・こころの健康	教職員組合東山梨甲州班 組合員 120名	こころの健康 (平成26年8月2日)
	教職員組合東山梨山梨班 組合員 120名	こころの健康 (平成26年8月2日)
	塩山南小学校区教育者の会 現職教員及び教員OB 20名	こころの健康＋生活習慣病予防 (平成26年10月24日)
5. たばこ対策	食品衛生責任者 623名	HIV検査・特定感染症検査、タバコ対策 (平成26年10月21日～平成27年2月4日)
	笛吹市一宮愛育班 市民及び関係者 約300名	たばこ (平成26年11月8日)
	甲州市立大和小学校 6年生、教員 13名	薬物乱用防止＋たばこ (平成26年12月5日)
	甲州市立菱山小学校 6年生 6名	薬物乱用防止＋たばこ (平成27年1月26日)
	笛吹市立石和南小学校 6年生、教員、保護者 62名	薬物乱用防止＋たばこ (平成27年1月23日)
	甲州市立大藤小学校 4, 5, 6年生、教員 48名	薬物乱用防止＋たばこ (平成27年2月9日)
	笛吹市立御坂東小学校 5, 6年生、教員 32名	薬物乱用防止＋たばこ (平成27年2月10日)
	甲州市立神金小学校 5, 6年生、教員 26名	薬物乱用防止＋たばこ (平成27年2月12日)
	山梨市立八幡小学校 6年生、教員、保護者 61名	薬物乱用防止＋たばこ (平成27年2月12日)
	6. アルコール対策	
7. 歯及び口の健康		
8. 生活習慣病	塩山南小学校区教育者の会 現職教員及び教員OB 20名	こころの健康＋生活習慣病予防 (平成26年10月24日)

		山梨労働基準協会 会員 44名	ロコモティブシンドロームの予防と運動（平成26年9月10日）
9. がん			
11. その他	感染症関係	食品衛生責任者 623名	HIV検査・特定感染症検査、タバコ対策 （平成26年10月21日～平成27年2月4日）
		地域密着型特別養護老人ホーム エール二之宮 職員 25名	ノロウイルス（感染症対策） （平成26年6月26日）
		桃源荘 介護士、看護師、栄養士、相談員 35名	感染症対策 （平成26年6月24日）
		緑風園 職員 33名	感染症 （平成26年9月24日）
		加納岩総合病院院内感染対策委員会 職員 約150名	感染症対策、食品衛生 （平成26年10月20日） （平成26年10月28日）
		社会福祉法人 壽光会 職員 65名	感染予防 （平成26年10月22日）
		社会福祉法人 光風会 職員 50名	感染症関係 （平成26年11月10日）
		峡東鍼灸マッサージ師会 会員 10名	感染症について （平成26年12月7日）
		特別養護老人ホーム ひかり屋形 現場職員 25名	感染症対策 （平成26年12月1日）
		山梨市立養護老人ホーム 晴風園 職員 17名	感染症予防対策（平成27年2月6日）
		笛吹市役所保健福祉部 保育課 笛吹市内公立・私立保育園の保育士及び調理員 100名	感染症対策 （平成27年1月23日）
		松里ブロック交流研究会（井尻小学校） 松里小学校、松里中学校、井尻小学校教諭 43名	感染症対策 （平成27年1月21日）
	山梨県立日川高等学校 1年生 240名	感染症対策 （平成27年3月17日）	
	食品衛生関係	笛吹市学校栄養職員会 会員 88名	食品衛生・食物アレルギー （平成26年7月29日）
		介護付き有料老人ホームリブズ笛吹 介護従事者 20名	食品衛生 （平成26年6月25日）
		勝沼授産園 職員 9名	夏にはやる食中毒の予防 正しい手洗いや正しい食品の取り扱い （平成26年6月13日）

	山梨高校定時制 生徒、教員 31 名	食品衛生 (平成 26 年 9 月 19 日)
	フルーツパーク富士屋ホテル ホテル従業員 35 名	衛生管理 (平成 26 年 10 月 16 日)
	(有) モンマーロ 従業員 27 名	食品衛生 (平成 27 年 1 月 16 日)
薬物乱用防 止	笛吹市社会を明るくする運動推進 委員会 委員会委員、保護司会、更生保護 女性会、学校関係者、関係機関団 体等 約 200 名	薬物乱用防止に関わる 講座 (平成 26 年 7 月 1 日)
	甲州市立勝沼中学校 中学 3 年生、教職員 101 名	薬物乱用防止 (平成 26 年 9 月 28 日)
	甲州市立塩山北中学校 中学 2 年生、教師 47 名	薬物乱用防止 (平成 27 年 3 月 2 日)
	笛吹市立春日居中学校 中学 2 年生、教員 63 名	薬物乱用防止 (平成 26 年 1 月 14 日)
	山梨高等学校定時制 生徒 31 名	薬物乱用防止 (平成 27 年 2 月 6 日)
	甲州市立大和小学校 6 年生、教員 13 名	薬物乱用防止＋たばこ (平成 26 年 12 月 5 日)
	甲州市立菱山小学校 6 年生 6 名	薬物乱用防止＋たばこ (平成 27 年 1 月 26 日)
	笛吹市立石和南小学校 6 年生、教員、保護者 62 名	薬物乱用防止＋たばこ (平成 27 年 1 月 23 日)
	甲州市立大藤小学校 4, 5, 6 年生、教員 48 名	薬物乱用防止＋たばこ (平成 27 年 2 月 9 日)
	笛吹市立御坂東小学校 5, 6 年生、教員 32 名	薬物乱用防止＋たばこ (平成 27 年 2 月 10 日)
	甲州市立神金小学校 5, 6 年生、教員 26 名	薬物乱用防止＋たばこ (平成 27 年 2 月 12 日)
	山梨市立八幡小学校 6 年生、教員、保護者 61 名	薬物乱用防止＋たばこ (平成 27 年 2 月 12 日)



(7) 栄養改善対策

食生活の在り方と密接な関連のある生活習慣病対策のうえから、食生活の偏りの改善や減塩の推進等、正しい食生活と健康作りのための運動の普及啓発に努めた。

特に地域の食生活改善の担い手である栄養士、食生活改善推進委員及び調理師組織の育成や資質向上のための研修会等を開催した。

また、健康増進法に基づく特定給食施設の把握及び栄養管理指導を実施した。

①栄養指導の実施状況

ア. 個別及び集団指導

	個別指導延べ人数		集団指導延べ人数	
	栄養指導	(再掲) 病態別栄養指導	栄養指導	(再掲) 病態別栄養指導
20歳以上 (妊産婦を除く)	1	1	0	0

イ. 病態別栄養相談事業

生活習慣病等の疾患を有する者や家族に対し、その病態の改善を支援するため、市町村や医療機関との連携のもとに、個々に応じた専門的な栄養・食生活指導を行った。

	実人数	延人数	主な疾病名
生活習慣病関係	1	1	糖尿病
難病関係	0	0	
その他	0	0	
合計	1	1	

ウ. 栄養士研修会

年 月 日	会 場	内 容	受 講 者 数
平成 26 年 6 月 26 日	東山梨合同庁舎	行政栄養士業務検討会 1 回目 ・ 26 年度業務執行計画について ・ 大雪時の対応について ・ 新任栄養士への支援について ・ 情報交換、その他 * 国民健康・栄養調査について * 県民栄養調査について	1 回目 6 人
平成 26 年 9 月 8 日		2 回目 ・ 栄養関係事業の評価について ・ 日本人の食事摂取基準 (2015 版) について ・ 県民栄養調査について ・ 情報交換、その他 * 今後の食改推の予定	2 回目 3 人
平成 26 年 12 月 1 日		3 回目 ・ 日本人の食事摂取基準 (2015 版) について ・ 事業の進捗状況について ・ 情報交換、その他 * 管内食改事業について * 栄養管理研修会について * 表彰関係について	3 回目 5 人
平成 27 年 3 月 4 日		4 回目 ・ 平成 26 年度の事業評価について ・ 平成 27 年度の取組について ・ 食改推養成講習会について	4 回目 6 人
平成 26 年 5 月 22 日	東山梨合同庁舎	病院栄養士業務検討会 1 回目 ・ 講演「第 7 版 糖尿病食品交換表の活用について」 ・ 情報交換 * 交換表を使用しての栄養指導状況について * 軟飯の定義について * 嚥下食について * 高齢者の食形態について	1 回目 15 人
平成 26 年 8 月 19 日		2 回目 ・ 講演「水分と電解質について」 ・ 情報交換・その他 * ノロウイルスによる食中毒の発生防止対策について	2 回目 16 人

平成 26 年 11 月 19 日		3 回目 <ul style="list-style-type: none"> <li>・講演「摂食回復支援～あいーと～について」</li> <li>・情報交換 <ul style="list-style-type: none"> <li>* 関東厚生局適時調査について</li> <li>* 雪害におけるマニュアル改訂について</li> <li>* 日本人の食事摂取基準（2015版）について</li> </ul> </li> </ul>	3 回目 16 人
平成 27 年 2 月 26 日		4 回目 <ul style="list-style-type: none"> <li>・講演「腎臓病の食事管理における基礎知識」</li> <li>・情報交換 <ul style="list-style-type: none"> <li>* 日本人の食事摂取基準（2015版）への対応について</li> <li>* 委託会社の帳票類の確認について</li> <li>* 関東厚生局適時調査について</li> </ul> </li> </ul>	4 回目 13 人
延開催回数	8 回	延参加者数	80 人

エ. 管理栄養士・栄養士就業状況

管 理 栄 養 士								栄 養 士								合 計
学 校	病 院	児 童 福 祉 会	社 会 福 祉 会	介 護 老 人 保 健 福 祉 会	老 人 福 祉 会	事 業 所	小 計	学 校	病 院	児 童 福 祉 会	社 会 福 祉 会	介 護 老 人 保 健 福 祉 会	老 人 福 祉 会	事 業 所	小 計	
6	28	4	2	7	10	0	57	26	46	34	9	6	17	1	139	196

オ. 市町村行政栄養士配置状況

市 町 村 名	人 数
山 梨 市	5
笛 吹 市	7
甲 州 市	4
合 計	16

カ. 食生活改善推進員研修会

年 月 日	会 場	参加人数	内 容
平成 26 年 4 月 16 日	東山梨合同庁舎	17	理事研修会 活動目標・重点項目・活動内容・課題 (年間事業計画について)
平成 26 年 5 月 9 日	東山梨合同庁舎	89	全体研修会 活動発表 ・塩分濃度計による測定を実施して ・大型紙芝居「まーくんのぼうけん」 ・「塩山式手ばかり」等の出前講座
平成 26 年 10 月 1 日	東山梨合同庁舎	9	理事研修会 「最近の栄養調査からみる県民の健康状態 ～減塩・食育を中心に～」
平成 26 年 12 月 9 日	山梨市民総合体育館	148	全体研修会 講義・実技 「ロコモの予防と運動」 講師：公益財団法人日本スポーツ連盟 主任研究員 依田 武雄先生
延 開 催 回 数	4	延 参 加 者 数	263

キ. 調理師研修会

年 月 日	会 場	参加人数	内 容
平成 26 年 10 月 1 日	峡東保健所	18	〈新人並びに一般調理師研修会〉 新人調理師研修会（免許交付式） 講義：「食品衛生」について 峡東保健所 衛生課 白鳥課長 講義「最近の栄養調査からみる県民の健康 状態～減塩・食育を中心に～」 情報提供（資料配布） ・「施設における禁煙・分煙対策」
		22	調理実技 「飾り巻き寿司」 講師 峡東保健所地区調理会 「おいしい出汁の取り方」 講師 山梨県調理師会長 小林 一吉
平成 27 年 3 月 17 日	峡東保健所	26	〈給食施設調理従事者、調理師会員〉 調理実技 「飾り巻き寿司」 講師 新穂 ひふみ 「減塩の工夫～汁物とサラダ～」 講師 中村 玲子
延開催回数	2 回	延参加者数	66 人

②給食施設指導

ア. 給食施設指導の状況

	特 定 給 食 施 設	特定給食施設		その 他の 給食 施設	計 (件)
	1 回 100 食 以上又は 250 食 以 上	1 回 100 食以上又は 1 日 250 食以上	1 回 300 食以上又は 1 日 750 食以上		
給食管理指導延施設数		21	6	8	35
喫食者への栄養・運動指導（延人員）					
集団指導	回 数				0
	延施設数				0

イ. 給食施設数

(平成 26 年 3 月 31 日現在)

		管理栄養士のみいる施設		管理栄養士・栄養士どちらもいる施設			栄養士のみいる施設		管理栄養士・栄養士どちらもいない施設	
		施設数	管理栄養士数	施設数	管理栄養士数	栄養士数	施設数	栄養士数		
峡東保健所管内	特定給食施設	学 校	4	4	1	1	2	19	22	6
		病 院			12(4)	26	43			
		介護老人保健施設			5(1)	7	6			
		老人福祉施設	2	2	4	4	4	1	1	
		児童福祉施設	1	1	1	1	1	15	23	4
		社会福祉施設						1	1	
		事 業 所						1	1	
		寄 宿 舎								
		矯 正 施 設								
		自 衛 隊								
		一般給食センター								
		そ の 他								
	計	7	7	23(5)	39	56	37	48	10	
	その他の給食施設	学 校	1	1				2	2	5
		病 院			2	2	3			
		介護老人保健施設								
		老人福祉施設	2	2	2	2	2	8	10	
		児童福祉施設	2	2				7	10	21
		社会福祉施設	1	2				7	8	
		事 業 所								
		寄 宿 舎								
		矯 正 施 設								
自 衛 隊										
一般給食センター										
そ の 他										
計	6	7	4	4	5	24	30	26		
合 計	13	14	27(5)	43	61	61	78	36		

( ) 内は管理栄養設置指定施設数

③栄養調査等

ア. 国民健康・栄養調査

該当地区無し

イ. 県民栄養調査

山梨市水口地区 2 5 世帯 6 3 人

笛吹市石和町広瀬地区 3 5 世帯 9 3 人

笛吹市石和町下平井地区 2 7 世帯 7 5 人

- ・身体状況調査（身長・体重・腹囲・血圧測定・血液検査等）
- ・栄養摂取状況調査（各世帯ごと）
- ・生活習慣調査（15歳以上全員）
- ・子ども生活状況調査（保育所・小学校・中学校）

#### ④組織の運営支援

地域住民の健康づくりのため、食生活に関する地域組織の育成を行った。

組 織 名	会 員 数	会 議 開 催 回 数
栄 養 士 会	80	9回
食 生 活 改 善 推 進 員 会	830	12回
調 理 師 会	167	5回

#### ⑤市町村に対する支援

ア. 栄養改善活動支援市町村における地域栄養改善活動が円滑かつ適切に実施できるように、技術的支援や連絡調整を行った。(回数)

	山 梨 市	笛 吹 市	甲 州 市	小 計
食 生 活 改 善 推 進 員 組 織 の 育 成	1	1	1	3
栄 養 指 導				
運 動 指 導				
業 務 検 討	3	4	3	10
そ の 他	3	0	1	4

〈参考〉

市町村が実施した食生活改善推進員の養成

市 町 村 名	会 場	講 習 日 数	受 講 者 数	修 了 者 数	支 援 回 数
山 梨 市	夢わーく山梨	8日	28人	28人	2回
笛 吹 市	石和スコレーセンター	6日	20人	20人	2回
甲 州 市	塩山保健福祉センター 甲州市民文化会館	8日	20人	20人	2回

## イ. 食生活改善推進員の養成

(平成 27 年 3 月 31 日現在)

市町村名	世帯数	養成目標数	養成済者数	組織加入者数	充足率
山 梨 市	13,429	269	638	231	85.9
笛 吹 市	26,153	523	1,212	378	72.3
甲 州 市	11,941	239	644	221	92.5
合 計	51,523	1,031	2,494	830	

## ⑥免許関係事務の状況

区 分	免 許 申 請	書 換 訂 正	再 交 付	照 合 証 明
管 理 栄 養 士	5	3	0	13
栄 養 士	25	7	1	
調 理 師	45	4	6	
調理師試験受験願書受理者数			52	

## 5. 歯科保健事業

## (1) 歯の無料健康相談

歯と口の健康に関する正しい知識の普及啓発のために、歯科医師会等が開催する「歯と口の健康の祭典」事業に協力した。

参加団体：歯科医師会、歯科衛生士会、栄養士会、歯科技工士会等

開 催 月 日	会 場	歯 科 相 談 件 数
平成 26 年 6 月 7 日	イオン石和店	64 人
	いちやまマート山梨店	47 人

## 6. 特定疾患対策事業

## (1) 特定疾患治療研究事業

特定疾患対策は、国の特定疾患治療研究事業実施要綱に基づき調査研究の推進、医療費の自己負担分の公費助成などを実施してきたところであるが、制度発足（昭和 48 年 4 月）から 30 年が経過する中で、医療水準の向上等により患者の実態は大きく変化し、患者数は大幅に増加している。平成 10 年 5 月から患者一部負担制度が導入され、平成 15 年 10 月からは所得と治療状態に応じた段階的な患者一部負担へ改正された。

平成 21 年 10 月に 56 疾患となり、さらに平成 27 年 1 月から「難病の患者に対する医療等に関する法律」が制定され、対象疾患は 56 疾患から 110 疾患へ拡大された。



特定疾患医療費受給者数（年代・性別ごと）

平成 27 年 3 月 31 日現在

疾患群	疾患名	年齢								合計
		0～9	10～19	20～29	30～39	40～49	50～59	60～69	70～	
2	筋萎縮性側索硬化症						1	2	3	6
5	進行性核上性麻痺								2	2
6	パーキンソン病						5	20	68	93
7	大脳皮質基底核変性症							1	4	5
8	ハンチントン病								1	1
11	重症筋無力症			2	2		8	4	6	22
13	多発性硬化症/視神経脊髄炎			1	2	3	3	2	2	13
14	慢性炎症性脱髄性多発神経炎 / 多巣性運動ニューロパチー				1	1				2
17	多系統萎縮症						2	8	8	18
18	脊髄小脳変性症 (多系統萎縮症を除く)					4	6	8	19	37
19	ライソゾーム病			1						1
20	副腎白質ジストロフィー			1						1
22	もやもや病	2	2	4	2		5	1	2	18
23	プリオン病								1	1
28	全身性アミロイドーシス							1		1
34	神経繊維腫症					1		1		2
35	天疱瘡					1	1	2	1	5
37	膿疱性乾癬					1		2		3
40	高安動脈炎					1		1		2
42	結節性多発動脈炎								1	1
43	顕微鏡的多発血管炎					1	1	2	11	15
44	多発血管炎性肉芽腫症							1		1
46	悪性関節リウマチ							4	4	8

疾患群	疾患名	年齢								合計
		0～9	10～19	20～29	30～39	40～49	50～59	60～69	70～	
47	バージャー病							2	2	4
49	全身性エリテマトーデス			7	10	7	7	8	9	48
50	皮膚筋炎/多発性筋炎				2	2	5	5	5	19
51	全身性強皮症			1		1	5	3	5	15
52	混合性結合組織病		1		3	8		3	1	16
56	ベーチェット病		1	2	3	4	3	3	1	17
57	特発性拡張型心筋症		1	1	3	3	9	9	14	40
60	再生不良性貧血	1			1	1	1	1	3	8
63	特発性血小板減少性紫斑病		1	1	2		2	6	9	21
65	原発性免疫不全症候群				3					3
66	IgA 腎症						1			1
67	多発性嚢胞腎					1				1
68	黄色靭帯骨化症						2		2	4
69	後縦靭帯骨化症						4	4	10	18
70	広範脊柱管狭窄症							4	13	17
71	特発性大腿骨頭壊死症			1	2	1	2	2	4	12
72	下垂体性 ADH 分泌異常症					1	1			2
74	下垂体性 PRL 分泌亢進症							1		1
75	下垂体性 ACTH 分泌亢進症						1			1
77	下垂体性成長ホルモン分泌亢進症					3		1		4
78	下垂体前葉機能低下症			3		4	2	1		10
79	家族性高コレステロール血症 (ホモ接合体)					1				1
81	先天性副腎皮質酵素欠損症			1						1

疾患群	疾 患 名	年 齢								合 計
		0～9	10～19	20～29	30～39	40～49	50～59	60～69	70～	
84	サルコイドーシス					2	2	2	2	8
85	特発性間質性肺炎							1	12	13
86	肺動脈性肺高血圧症						1	2	1	4
88	慢性血栓塞栓性肺高血圧症							1		1
89	リンパ脈管筋腫症				1					1
90	網膜色素変性症				1	1	1	10	11	24
93	原発性胆汁性肝硬変						2	6	6	14
96	クローン病		3	9	6	8	4	2	2	34
97	潰瘍性大腸炎		4	14	17	27	18	13	15	108
合 計		3	13	49	61	88	105	150	260	729

※笛吹市：381人 山梨市：195人 甲州市：153人

※表の数値については、H27.3.31現在「特定疾患入力システム」（健康増進課へ進達済のもの）による数値となります。

(2) 難病（特定疾患）に関する相談等の状況

実人員	相談内容（数は延人員）									
	申請等	医療	家庭看護	福祉制度	就労	就学	食事・栄養	歯科	その他	計
704	704	115	22	7					26	874

機能訓練		訪問指導		電話相談 延人員
実人員	延人員	実人員	延人員	
		27	36	

(3) 難病患者地域支援対策推進事業

①在宅療養支援計画策定・評価事業

関係者によるカンファレンス 参加回数 8回 支援検討事例 6件  
 母子・難病カンファレンス 開催回数 12回 支援検討事例 141件

②医療相談事業

ア. ピア相談会【脊髄小脳変性症】（難病相談・支援センターと共催）

開催日 平成26年10月15日  
 参加者 患者及び家族1組2名  
 講師 脊髄小脳変性症ピアサポーター

イ. 学習会

開催日 平成26年9月22日  
 参加者 患者及び家族7組11名  
 テーマ 神経難病患者における転倒予防やリハビリについて  
 講師 峡東地域リハビリテーション広域支援センター  
 作業療法士 関谷 宏美・芦澤 歩 氏

ウ. 系統別医療相談会

開催日 平成26年9月28日  
 参加者 患者及び家族19組延べ29件  
 講師 各専門領域(医療・栄養・リハビリ・各種制度)

エ. 医療受給者証更新申請時の個別相談 5会場 個別相談 696件

(4) 在宅人工呼吸器使用患者支援事業

1. 一時入院支援事業

遷延性意識障害者：1名（4回使用）

2. 介助人派遣事業

利用なし