

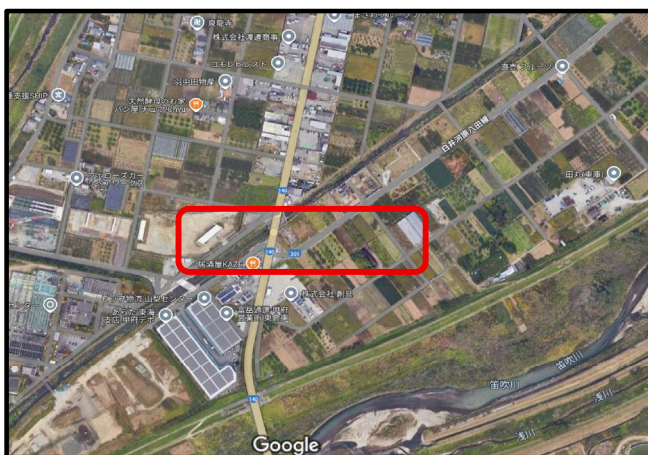
国道140号(新山梨環状道路東部区間2期) 渋川第一橋上部工製作・架設工事(一部債務)

地域の皆様におかれましては、日頃より新山梨環状道路建設工事の施工に当たり、ご理解ご協力をいただき誠にありがとうございます。

本工事は、現在工場にて橋桁製作の準備を行っており、令和8年7月頃から現場工事を開始する予定です。

また、工事に当たりましては、環境への配慮と安全第一を図り、早期完成を目指して取り組んでまいります。地域の皆様には、工事中にご不便をおかけすることもあるかと存じますが何卒ご協力をお願いいたします。

現場位置図



橋梁製作状況

今月は製作未稼働
(部材保管中)

橋形式：鋼2径間連続鋼床版箱桁橋

橋長：219.000m

支間長：129.000m+88.000m

全幅員：10.290m

桁高：3.900m～3.300m

工事概要：鋼橋工場製作工、鋼橋架設工、橋梁現場塗装工
橋梁附属物工、橋台工、仮設工

工期：令和6年12月19日～令和10年1月29日

施工者：横河ブリッジ・飯田鉄工・高田機工 共同企業体

工事進捗率：55.5% (令和8年4月末時点)

現場代理人・監理技術者 佐藤 了 (株)横河ブリッジ

監理技術者 高橋 晃 飯田鉄工(株)

監理技術者 山本 直樹 高田機工(株)

国道140号（新山梨環状道路東部区間2期） 唐柏3号橋下部工事（一部債務）（余フ）

日頃より新山梨環状道路建設工事にあたり、地域の皆様のご理解とご協力をいただき誠にありがとうございます。

現在橋脚の施工を完了し、整地・片付けを行っています。

工事施工中にはご不便やご迷惑をお掛け致しますが、無事故・無災害での完成を目指してまいります。



【工事概要】

- 橋梁下部工（P32～P35）張出式橋脚 N=4基 H=7.1～7.2m V=591m³
- 場所打杭（φ1500）L=25.5～27.0m N=16本
- 水路工 一式、仮設工 一式

【工期】

令和7年2月25日～令和8年8月24日

【工事進捗】

令和8年4月末時点 96.5%



現場代理人・監理技術者 小泉 隼人

国道140号(新山梨環状道路東部区間2期) 唐柏4号橋下部工事(一部債務)(余フ)

日頃より新山梨環状道路建設工事にあたり、皆様のご理解とご協力をいただき誠にありがとうございます。

皆様のおかげをもちまして、この度無事に工事を完成する事ができました。工事期間中は何かと至らない点もあったかと思いますが、改めて皆様のご理解・ご協りに深く感謝いたします。



工事名: 国道140号(新山梨環状道路東部区間2期)唐柏4号橋下部工事(一部債務)(余フ)

工事場所: 笛吹市石和町唐柏3工区

工事予定期間: 令和8年6月29日 まで

工事内容: 橋脚(高架道路を支えるコンクリート構造物)を5基造る工事です

工事進捗率: 施工完了

施工者: 風間興業株式会社

住所: 笛吹市八代町北1047-1

TEL: 055-265-2353

現場代理人: 木俣隆司

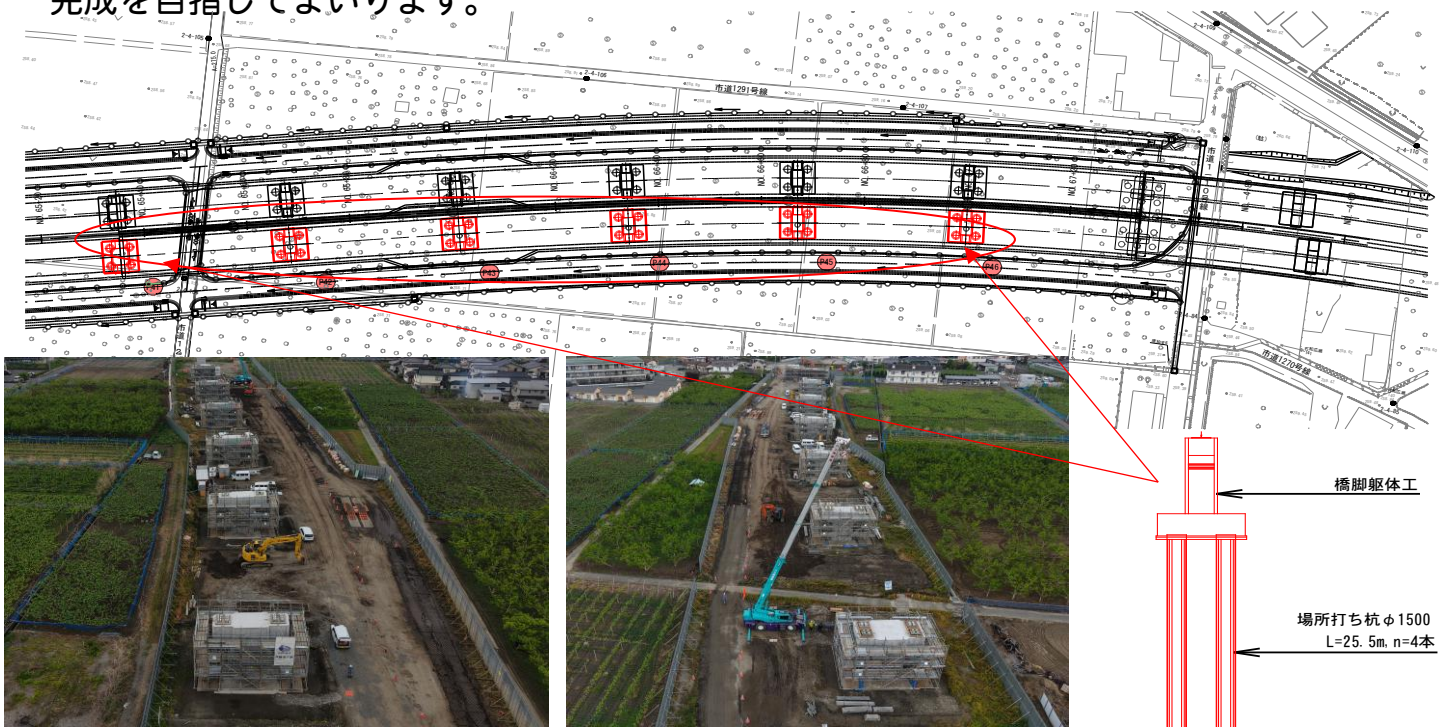
主任技術者: 芦沢貴雄

国道140号(新山梨環状道路東部区間2期) 広瀬1号橋下部工事(一部債務)(余フ)

日頃より新山梨環状道路建設工事にあたり、地域の皆様のご理解とご協力をいただき誠にありがとうございます。

現在の進捗状況は、P41～46橋脚のコンクリート打設作業が完了し、出来形計測の準備中です。これからも、安全第一と周辺環境に配慮した作業を行っていきます。

工事施工中にはご不便やご迷惑をお掛け致しますが、工事の無事故・無災害での早期の完成を目指してまいります。



工事概要

橋梁下部工 (P41～P46)

張出式橋脚 N=6基 H=8.0～8.5m V=966m³

場所打杭 (φ1500) L=21.0～27.0m N=24本

仮設工 1式

工期 令和 7年 2月28日～令和 8年 8月13日

工事進捗率 令和8年4月末時点 93.99%

只今工事中



現場代理人・監理技術者兼務

株式会社 飯塚工業

渡邊 治



工事につき
大変、ご迷惑を
おかけしております



道を拓く技術と創造

飯塚工業

IZUKA



国道140号（新山梨環状道路東部区間2期） 唐柏2号橋下部工事（一部債務）（余フ）（補特）

日頃より皆様の工事へのご理解・ご協力を頂きまして、厚く御礼申し上げます。
工事に当たっては、ご迷惑を最小限にとどめるよう細心の注意を払って行います。
作業中ご迷惑をおかけする場合がございますので、何卒、ご理解ご協力を賜りますようお願いいたします。



橋脚の施工を行っています。

橋梁下部工

張出式橋脚

N = 6基 H = 7.4m

V = 9 3 9 m 3

場所打杭（φ1500）

L = 23.0~32.0m N = 24本

仮設工 一式工事進捗率

令和8年2月末 87.3%



株式会社 芦沢組土木

現場代理人

倉永 ヒロシ


監理技術者

塩島 誠

国道140号(新山梨環状道路東部区間2期) 広瀬2号橋下部工事(一部債務)(余入)(補特)

平素より新山梨環状道路工事に対し、地域の皆様のご理解とご協力をいただき厚く御礼申し上げます。
本工事は、新環状線の橋脚を作成する工事となります。

現在は橋脚の梁の部分进行しています。

工事期間中は、何かと地域の皆様にはご不便とご迷惑をおかけいたしますが、ご理解ご協力をよろしく
お願いいたします。 

工事概要

橋梁下部工

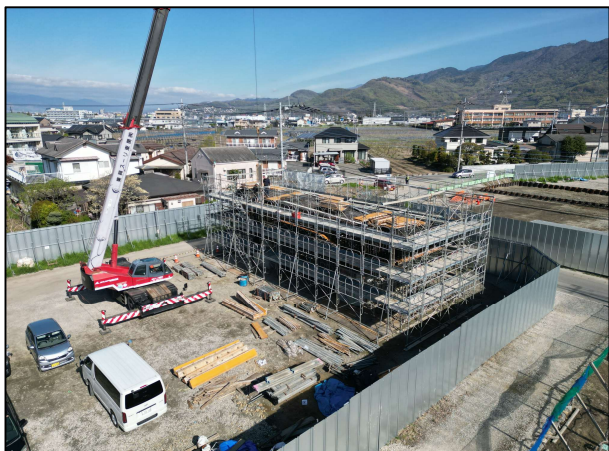
ラ-メ式橋脚 N=1基 H=9.8m V=534m³ 場所打杭工(Φ1200) L=19.0m N=15本
仮設工 1.0式 土留工 1.0式

工期

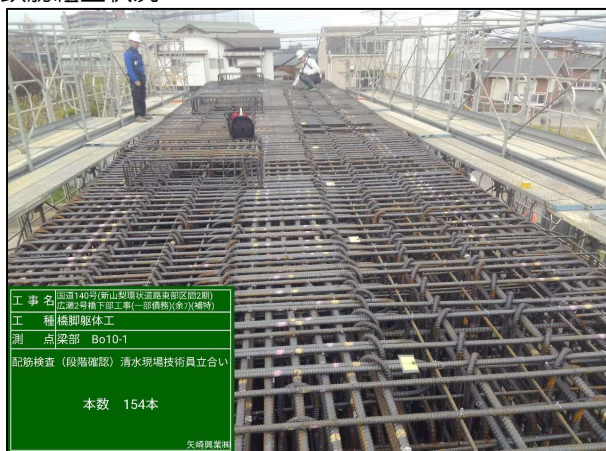
令和7年3月31日～令和8年5月29日

工事進捗率：92%(R8.4末現在)

足場設置状況



鉄筋組立状況



型枠設置状況



生コン打設状況



施工者



確かな未来を追求する。
矢崎興業株式会社

現場代理人・監理技術者兼務 小泉和也