



山梨

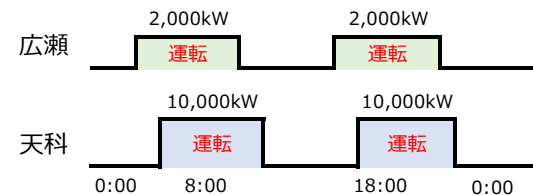
山梨県営水力発電所の売電先を募集します

山梨県企業局は、山梨県営西山発電所など水力発電所 10カ所で発電した電気について、令和6年度からの売電先となる「電力受給契約候補者」を選定するため、公募型プロポーザルを実施します。



1. 公募内容

- (1) 対象発電所 10カ所の一般水力発電所（下図のとおり）
- (2) 契約期間 令和6年4月1日～令和9年3月31日までの3年間
なお、契約候補者が3年契約と同一条件（買取価格、提案内容）で4年以上の契約を望む場合は最長7年まで契約できます。
- (3) 予定売電電力量 令和6年度292,611,000kWh、令和7年度293,867,000kWh、令和8年度286,269,000kWh
- (4) 料金体系 従量制



※広瀬、天科は朝、夕のピーク運転を実施しています

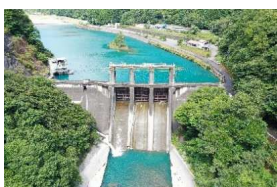
塩川水系	kW	MWh	型式
塩川	1,100	5,000	ダム

早川水系	kW	MWh	型式
野呂川	20,300	90,000	水路式
1 奈良田第一	27,600	110,000	水路式
2 奈良田第二	4,600	18,000	水路式
3 奈良田第三	2,500	10,000	水路式
4 西山	18,800	90,000	ダム水路
5 湯島	2,000	6,000	水路式



赤枠が対象発電所

笛吹川水系	kW	MWh	型式
6 ※広瀬	3,200	8,000	ダム
7 ※天科	13,600	40,000	水路
※柚ノ木	18,100	55,000	水路
藤木	1,900	8,000	水路
小屋敷第一	1,300	5,000	水路
小屋敷第二	900	4,000	水路
8 琴川第一	900	4,000	ダム水路
9 琴川第二	660	3,000	水路
10 琴川第三	1,100	5,000	水路



西山ダム



奈良田第一発電所



広瀬ダム



琴川第三電所



山 梨

山梨県営水力発電所の売電先を募集します

2. 公募型プロポーザルの実施条件

(1) 主な参加資格

小売電気事業者として、電気の販売実績が3ヶ年平均予定売電電力量以上あり、かつ山梨県内における電気の販売実績があること

(2) プロポーザルの評価項目

項目	評価の視点	配点
買取単価	・ 買取単価の高さ	60
環境価値の有効活用 電力の地産地消	・ 魅力ある環境価値電力料金メニューの設定 ・ 電力の地産地消に関する取組等	25
経営の安定性	・ 事業遂行の確実性 ・ 経営状況（安定性、利益の状況等）	15
合計		100

(3) 審査会による審査

審査会が評価基準に基づいて審査を行います。

4. 募集要領

募集の詳細、申請書の提出先等は次のホームページをご覧ください。

5. 問合せ先

山梨県企業局 電気課

〒400-8501 山梨県甲府市丸の内1-6-1

TEL 055-223-5389 メールアドレス kg-denki@pref.yamanashi.lg.jp

3. スケジュール

令和5年7月12日（水曜日）	募集要領公表
令和5年7月27日（木曜日）	参加申込書提出期限
令和5年8月10日（木曜日）までに	参加資格確認通知
令和5年8月18日（金曜日）	質問受付期限
令和5年8月25日（金曜日）	質問回答期限
令和5年8月28日（月曜日）～9月8日（金曜日）まで	提案書提出期間
令和5年9月21日（木曜日）	提案書審査 プレゼンテーション
令和5年10月中旬	契約候補先の公表

募集要領の
ダウンロードはこちら

