

台帳番号	物件番号	貸付-16	資産名称	旧木材流通センターストックヤード
------	------	-------	------	------------------

(物件表示等)

所在地番	南アルプス市上今諏訪中河原850-1			貸付面積[m ²]	2,408
林班	-	小班	-	緯度	35.638897
				経度	138.501738

(物件概要)

物的情報 土地	画地条件	地目(現況)	宅地	地勢	平坦地	接面関係	中間
		間口[m]	60	奥行[m]	70	形状	ほぼ台形地
		セットバックの有無	無	セットバック面積[m ²]	-	予備	-
		その他画地1	-	その他画地2	-		
	街路条件	主要道路		側方道路		背面道路	
		接面方位	北	接面方位	-	接面方位	-
		幅員[m]	7.0	幅員[m]	-	幅員[m]	-
		舗装	有	舗装	-	舗装	-
		高低差	等高	高低差	-	高低差	-
		主道路の種類	法定外道路	主道路の種類	-	主道路の種類	-
		その他街路1	-	その他街路2	-		
	交通・接近条件	最寄駅	JR中央本線竜王駅	駅からの距離	南西	約5.3km	
		インターチェンジ	白根IC	約4.0km	公共機関	甲斐市役所 約4.2km	
		小学校	竜王西小学校	約2.1km	保育施設	白根東保育所 約1.9km	
		日用品店舗	オギノ西八幡店	約2.6km	予備	-	
		その他接近1	-	その他接近2	-		
	環境条件	上水道	無	下水道	無	都市ガス	無
		インターネット環境	可	その他環境1	-	その他環境2	-
	行政的条件	区域	市街化調整区域		用途地域	-	
		指定容積率[%]	200	基準容積率[%]	200	特定道路距離[m]	-
		指定建蔽率[%]	70	地区計画	無	都市計画道路	無
		地域地区	町づくり条例・景観形成地域:田園居住地域				
		立地適正化区域	無	居住誘導区域	-	都市機能誘導区域	-
自然公園法		無					
周知の埋蔵文化財包蔵地		無	砂防指定地	無			
土砂災害特別警戒区域		無	土砂災害警戒区域	無			
洪水浸水想定区域		-	農業振興地域	-			
その他行政1		-	その他行政2	-			
権利情報	第三者占有等	占有(有無・内容)	無	-			
	権利の付着等	契約等(有無・内容)	無	-			
	越境状況	越境(有無・内容)	無	-			

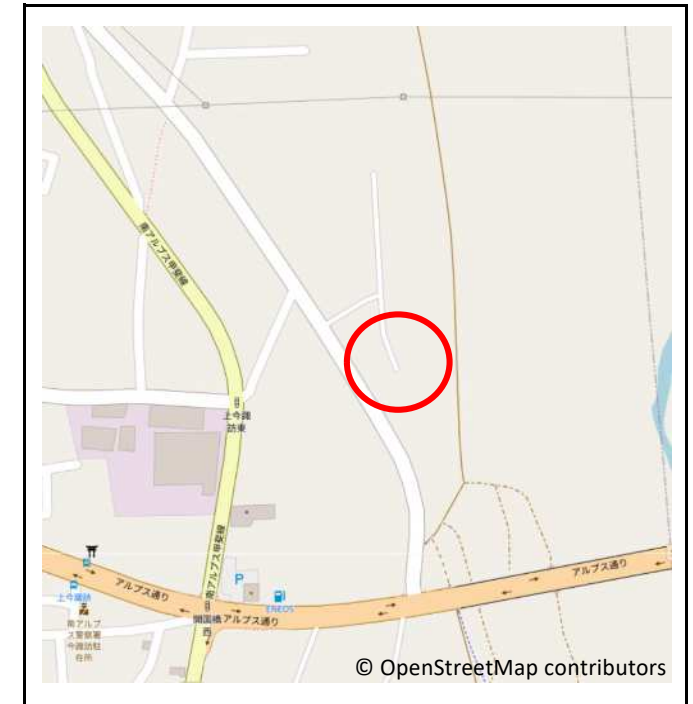
最低貸付料	446,448円/年	※公募時に変更となる可能性があります。
-------	------------	---------------------

注) 上記物件情報は、令和3年12月時点の情報であり、詳細は公募応札者において確認してください。

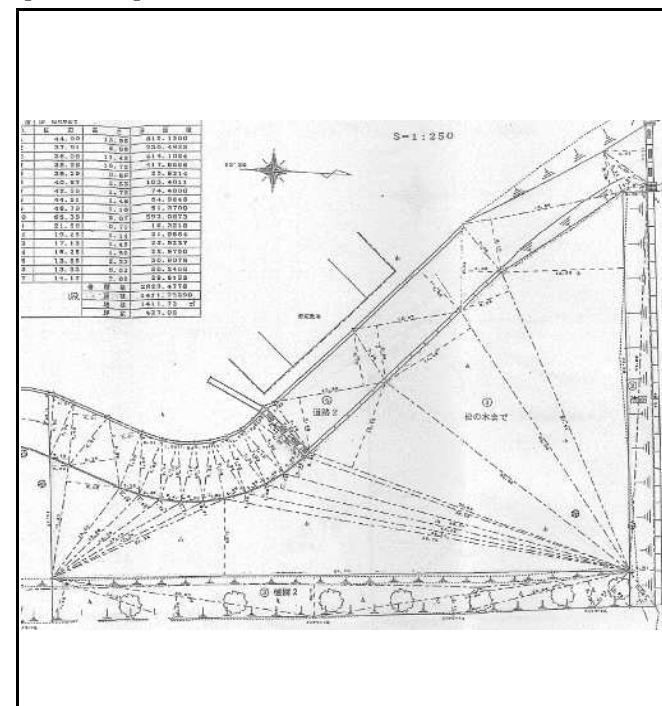
【広域図】



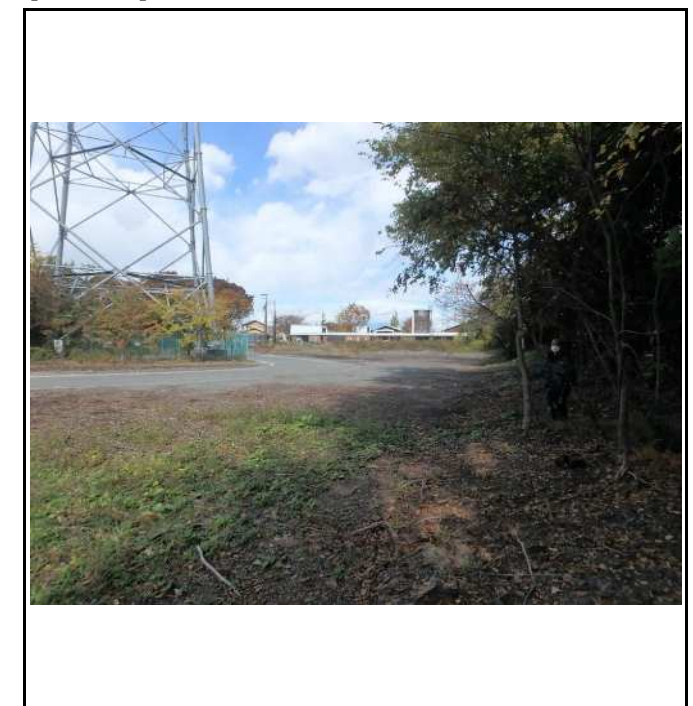
【詳細図】



【図面】



【写真】



その他特記事項	敷地内は整地されている。
	敷地内には道路がある。
	敷地内への進入路は私道(木材流通センター)を通過する必要がある。