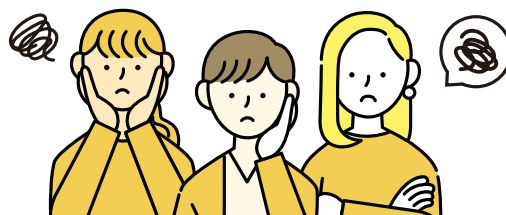


山梨外国人 咨询支援中心

Yamanashi Consultation
and Support Center for
Foreign Residents



- 如有想了解的事情，或遇到困难，可以咨询。
- 向企业提供有关外国人人材需求的咨询服务。
- 提供居留签证专业人士：行政书士的咨询服务。
- 提供律师的法律咨询服务。



055-222-3390



y-sodan@yia.or.jp

FREE
免费

星期日	星期一	星期二	星期三	星期四	星期五	星期六
×	×	○	○	○	○	○

9:00AM ~ 5:00 PM



中文

English

Tiếng Việt

Português

Tagalog

한국어

Español

ไทย

नेपाली

Bahasa Indonesia

日本語 ...

公益财团法人 山梨县国际交流协会
〒400-0862 山梨县甲府市朝气1-2-2
山梨县立国际交流・多国文化共生中心



e-mail



web



Whatsapp

■ 提供各类咨询服务

- 生活方面的咨询

居留签证，工作，医院，结婚，离婚，住宅，日语学习等。

- 有关外国人人材的咨询

有关雇佣方面的入境，接收准备，招聘，录用等注意事项。

■ 提供各种语言的咨询

英语，中文，葡萄牙语，越南语，菲律宾语，韩语，泰语，西班牙语，印度尼西亚语，尼泊尔语，日语等。

■ 可咨询时间

星期二～星期六 上午9:00～下午5:00

(周日、节假日及12月29日～1月3日休息)

■ 行政书士可咨询时间

星期二～星期四 上午9:00～下午5:00

(周日、节假日及12月29日～1月3日休息)

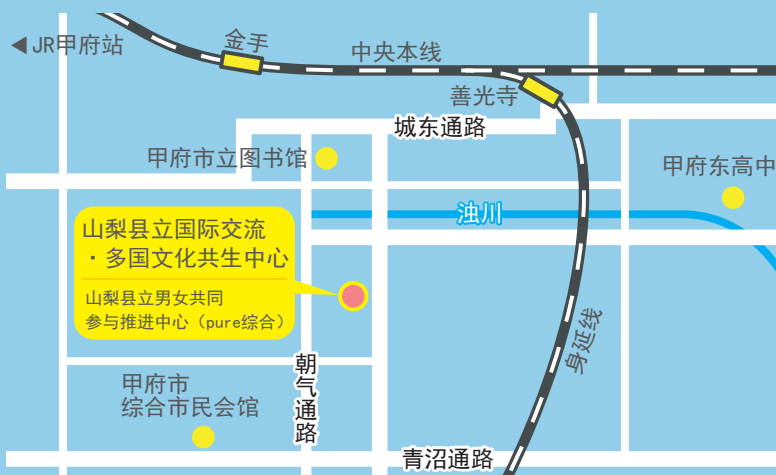
■ 面向外国人士的法律咨询

由律师提供咨询服务

每月第一个星期三 下午6:30～9:00

每月第三个星期六 下午1:00～4:00

※需要提前预约。 TEL 055-222-3390



山梨外国人咨询支援中心

〒400-0862

山梨县甲府市朝气1-2-2

山梨县立国际交流·多国文化共生中心

TEL 055-222-3390

Mail y-sodan@yia.or.jp



MAP ▶