

国道140号(新山梨環状道路東部区間2期) 濁川・平等川橋(仮称)鋼橋上部工製作・架設工事(一部債務)

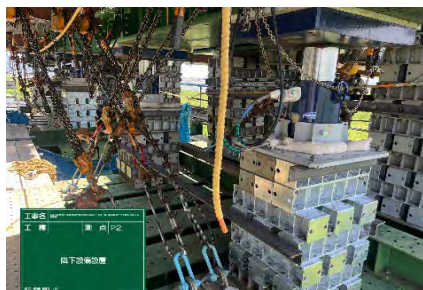
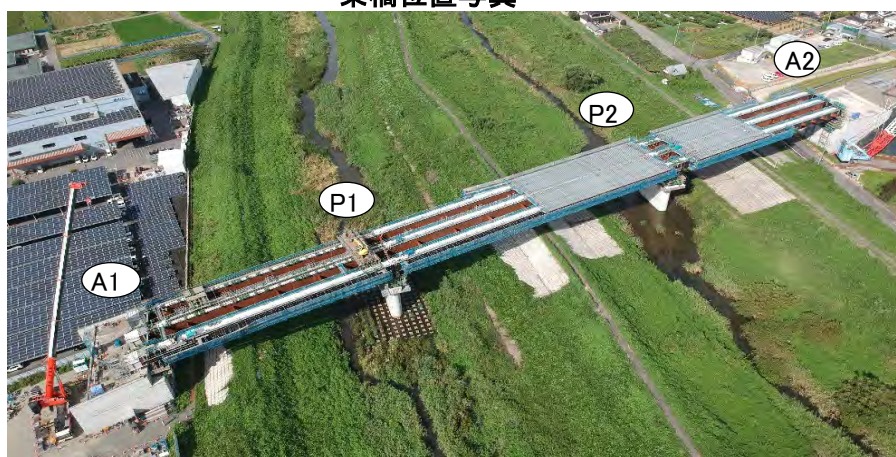
地域の皆様におかれましては、日頃より新山梨環状道路建設工事の施工にあたり、ご理解とご協力をいただき誠にありがとうございます。

7月に最後となる第5回送出し架設(約68.9m)を行い総送出し量277.7mが終了。

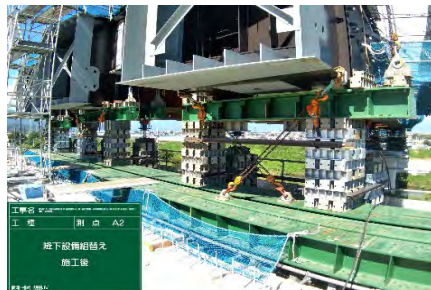
現在は所定の高さにするため、降下作業中です。(降下量0.9m/5.1m)

現場施工中は、ご不便やご迷惑をおかけすることと思っておりますが、よろしくお願いいたします。

架橋位置写真



降下設備 (P2)



降下設備 (A2)



桁上軌条設備

【工事概要】 鋼橋工場製作工、鋼橋架設工、合成床工、橋梁付属物工

橋梁形式 : 鋼3径間連続非合成箱桁橋(合成床版)

橋長 : 222.0m

支間長 : 55.6m+91.0m+72.6m

全幅員 : 23.343~19.140~21.136m

【工期】 令和2年12月16日~令和5年12月28日

【工事進捗率】 令和5年8月末時点 81.2%

【施工者】 横河ブリッジ・檜崎製作所・飯田鉄工 共同企業体

現場代理人
監理技術者
監理技術者
監理技術者

中居 達也
長田 中
矢ヶ崎 保幸
岡 道也

(株)横河ブリッジ
(株)横河ブリッジ
(株)檜崎製作所
飯田鉄工(株)



国道140号(新山梨環状道路東部区間2期) 東油川高架橋(仮称)上部工製作・架設工事(一部債務)

地域の皆様におかれましては、日頃より新山梨環状道路建設工事の施工に当たり、ご理解ご協力をいただき誠にありがとうございます。

現在、合成床版の架設作業も終わり、残り作業も9月中旬から下旬頃には完了する予定です。

工事に当たりましては、環境への配慮と安全第一を図り、早期完成を目指して取り組んでまいります。地域の皆様には、工事中にご不便をおかけすることもあるかと存じますが何卒ご協力をお願いいたします。



橋形式：鋼3径間連続合成鈹桁橋

橋 長：133.000m

支間長：43.700m+44.000m+43.700m

全幅員：23.058m～33.594m

桁 高：2.300m

工 事 概 要：鋼橋工場製作工・架設工、合成床版架設工、
巻立コンクリート工、橋梁附属物工

工 期：令和3年12月16日～令和6年3月15日

施 工 者：飯田鉄工・横河ブリッジ・三井住友建設鉄構エンジニアリング 共同企業体

工 事 進 捗 率：97.2% (令和5年8月末時点)

現場代理人・監理技術者 志村 一也 飯田鉄工(株)

監理技術者 塚原 弘光 (株)横河ブリッジ

監理技術者 加瀬 清治 三井住友建設鉄構エンジニアリング(株)



国道140号(新山梨環状道路東部区間2期) 落合2号・3号橋(仮称)下部工事(一部債務)(余フ)(2補)



● 残暑厳しく、涼風の待たれるこの頃でございます。
● 季節の変わり目でもありますので地域の皆様方におかれましては
● くれぐれも体調管理にはお気をつけください。

● 工事開始から約1年5ヶ月間続いておりましたが、工事の竣工を迎えようと
● しております。

● 工事期間中は地域の皆様方やご通行の皆様方には多大なご迷惑をお掛け
● したと存じますが、誠に協力ありがとうございました。

● 今後も環状道路の工事は続いていきますが、引き続き皆様方のご理解と
● ご協力の程、よろしくお願いいたします。



【 上空からドローンにて現場を撮影 】



工事概要

橋梁下部工(P13~P16)

T型橋脚

N=4基 H=7.8~8.2m V=758m³

場所打杭(φ1500)

L=37.0~45.0m N=16本

道路改良工 L=160m

工期

令和 4年 3月 24日

~令和 5年 8月31日

工事進捗率 100%(8月末時点)



齋藤建設株式会社

山梨県甲府市青沼二丁目11-22 TEL : 055-233-9107 FAX : 055-233-6382

現場代理人：田中 俊

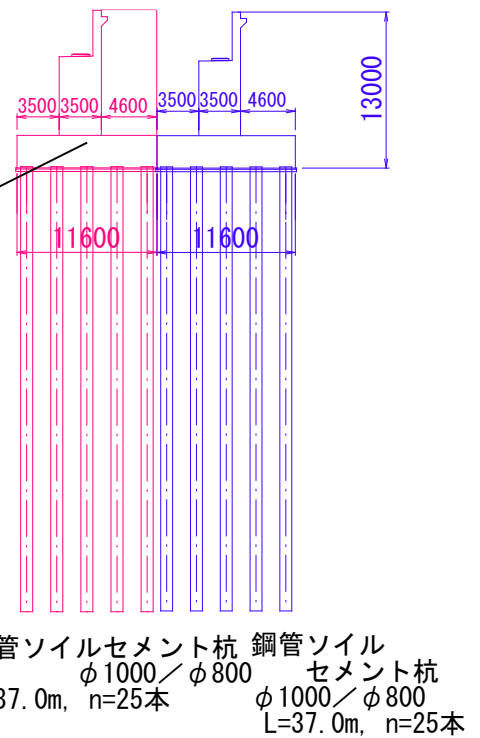


国道140号(新山梨環状道路東部区間2期) 澁川第一橋(仮称)下部工事(一部債務)(余フ)(2補)

日頃より新山梨環状道路建設工事にあたり、地域の皆様のご理解とご協力をいただき誠にありがとうございます。

R5. 8月末現在の進捗状況は、すべての作業が完了しました。

無事に無事故・無災害で工事が完了出来ました。ご迷惑をお掛けしましたが、ありがとうございます御座いました。



工事概要

橋台下部工 (A 2 橋台)

逆T式橋台 2基 $H=12.2 \sim 12.9m$ 、 $V=1,388m^3$

鋼管ソイルセメント杭 ($\phi 1000 / \phi 800$) $L=37m$ 、 $N=50本$

仮設工 1式

工期 令和 4年 3月24日～令和 5年 8月31日

工事進捗率 R5. 8月末時点 100.00%

現場代理人・監理技術者兼務

株式会社 飯塚工業

渡邊 治

主任技術者

矢崎興業 株式会社

小泉 和也

道を拓く技術と創造 **飯塚工業** **YAZAKI 矢崎興業** 株式会社

国道140号澁川第一橋(仮称)下部工事 共同企業体

国道140号(新山梨環状道路東部区間2期) 渋川第一橋(仮称)下部工事その1(一部債務)

日頃より新山梨環状道路建設工事にあたり、地域の皆様のご理解とご協力を
いただき誠にありがとうございます。

令和5年8月末現在の進捗状況ですが、内回り、外回りとも橋台の土台となる底版部の
鉄筋の配筋が終了し、底版部のコンクリート打設に向け作業中です。

まだまだ、暑い日々が続きますが体調管理に注意しながらの現場運営を行い
これからも、安全第一と周辺環境に配慮した作業を行ってまいります。

工事施工中にはご不便やご迷惑をお掛け致しますが、工事の無事故・無災害での早期の
完成を目指してまいります。



工事概要

橋梁下部工 (A1橋台・内回り・外回り)

逆T式橋台 H=11.8m 2基 V=1740m³

鋼管リベット外杭φ1000/φ800L=35.5mN=70本

仮設工 一式

工期 令和4年10月11日～令和6年5月31日


工事進捗率 令和5年6月末時点 73%

現場代理人・監理技術者兼務

 **K.K.飯塚工業**

坂本 学

主任技術者

 **中村工務店**

雨宮 晴彦

主任技術者

 **風間興業**

小越 昭彦

飯塚工業・中村工務店・風間興業国道140号渋川第一橋下部工事その1共同企業体



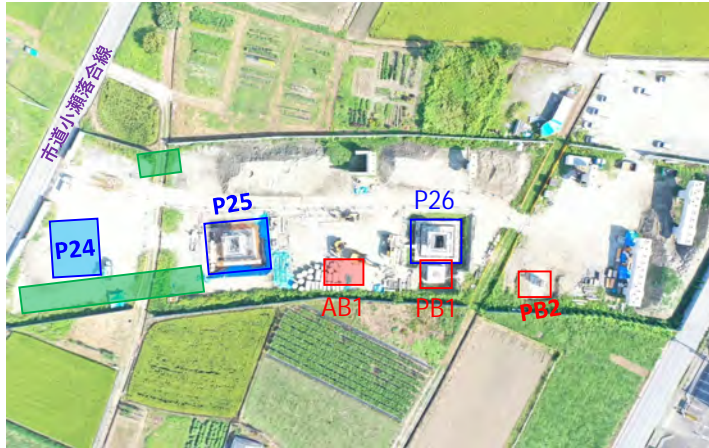
国道140号（新山梨環状道路東部区間2期） 落合5号橋（仮称）外下部工事（一部債務）（余フ）

日頃より、新山梨環状道路東部区間の道路事業にご協力をいただき、誠にありがとうございます。
このたび、環状道路の落合5号橋（仮称）の本線橋の橋脚及びランプ橋の施工を弊社にて行うこととなりました。

このため、工事期間中は出入口が市道に面しており、大型車両の通行等により地域の皆様には何かとご迷惑をおかけいたしますが、ご理解とご協力をお願い致します。

R5. 8月末現在

上空からの全景（写真左側が小瀬方面、右側が石和方面）



工事概要

橋梁下部工

張出式橋脚（P24,25,26橋脚、PB1,PB2橋脚）N=5基、逆T式橋脚（AB1橋台）N=1基

場所打杭（1500）L=43.0～43.5m、N=14本

場所打杭（1000）L=38.0～38.5m、N=12本

地盤改良工 1式

工期 令和4年12月8日～令和6年6月28日

現在の進捗状況

現在は、場所打杭の施工がすべて完了し、橋脚躯体工の施工を行っています。

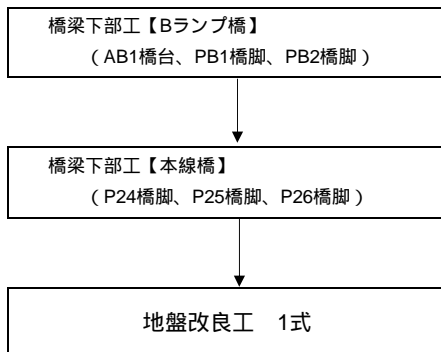
PB1,PB2,P25,P26橋脚の施工を行っています。AB1橋台の施工は、10月より施工を行います。

P24橋脚は、稲刈りが終わり次第、地盤改良の施工を行い、その後に掘削を行います。

進捗率 8月末時点 67.3%

工事内容

【施工順序】



ご理解・ご協力をお願いいたします



長田組土木・国際建設共同企業体

現場代理人・監理技術者兼務

長田組土木株式会社 宮原 達史

主任技術者

国際建設株式会社 齋藤 史弥



長田組土木(株)



国際建設(株)共同企業体

国道140号(新山梨環状道路東部区間2期) 落合6号橋(仮称)上部工事(一部債務)

日頃より、新山梨環状道路（東部区間）の建設にご理解とご協力をいただき、誠にありがとうございます。

本工事は現在、製作工場にて橋桁製作加工を進めております。

現場での工事は令和6年1月から施工開始を予定しています。地域の皆様にはご不便ご迷惑をお掛けすることもあるかと存じますが、何卒ご協力をお願い致します。

【野書き状況】



【孔明状況】



【工期】 令和5年3月17日 から 令和7年1月31日

【工事概要】 橋梁上部工

単純合成床版橋（外回り）L=38.0m、（内回り）L=28.0m
床版工 V=409m³、橋梁附属物工 1式

【工事進捗】 令和5年6月末時点 2.5%

【施工者】 早野組・大新工業・三枝組共同企業体

現場代理人・監理技術者

(株)早野組 松井大輔

主任技術者

大新工業(株) 菊原友一

主任技術者

(株)三枝組 萩原慎二



国道140号（新山梨環状道路東部区間2期） 渋川第一橋(仮称)下部工事その2(一部債務)(余フ)(特例)

日頃より新山梨環状道路建設工事にあたり、皆様のご理解とご協力をいただき誠にありがとうございます。

現在の作業状況は橋脚（橋を支える柱）を支える場所打杭工（地中内に施工）を24本のうち21本を施工完了している状況です。

皆様には何かとご不便、ご迷惑をおかけする事もあるかと思いますがご理解とご協力の程宜しくお願い致します。



工事内容

・橋梁下部工(橋の基礎部分)

張出式橋脚 2基(橋を支える柱)

高さ 10.3～10.4m

幅 6.5～9.4m

場所打杭(構造物を支える杭)

直径 1.5m 深さ35.5m 本数 24本

工事期間：令和6年10月31日迄

工事進捗率：48.6%(令和5年8月30日現在)

現場代理人：植草 大樹

担当者：主任技術者：宮 敏夫

監理技術者：植草 大樹



風間興業



飯塚工業

国道140号渋川第一橋下部工事その2共同企業体

国道140号(新山梨環状道路東部区間2期) 落合2号橋(仮称)上部工製作・架設工事(一部債務)

地域の皆様におかれましては、日頃より新山梨環状道路建設工事の施工に当たり、ご理解ご協力をいただき誠にありがとうございます。

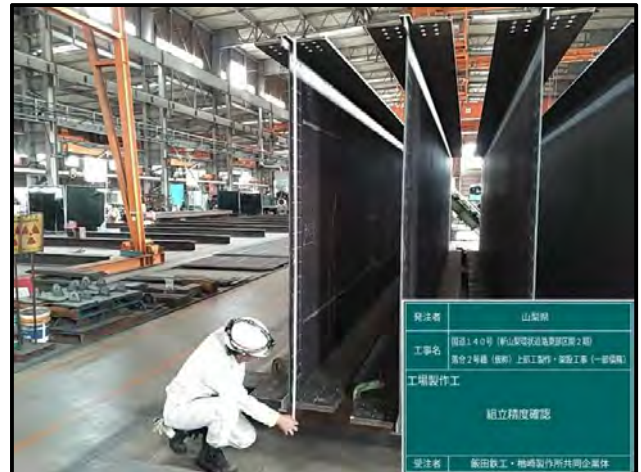
本工事は、現在工場にて橋桁の製作を行っており、令和6年2月から本格的現場工事を開始する予定です。

また、工事に当たりましては、環境への配慮と安全第一を図り、早期完成を目指して取り組んでまいります。地域の皆様には、工事にご不便をおかけすることもあるかと存じますが何卒ご協力をお願いいたします。

現場位置



橋桁製作状況



橋形式：鋼5径間連続合成少数钣桁橋

橋 長：200.000m

支間長：39.250m+40.000m+40.000m+40.000m+29.250m

全幅員：9.520m～13.890m

桁 高：2.300m

工 事 概 要：鋼橋工場製作工、鋼橋架設工、合成床版架設工、
巻立コンクリート工、橋梁附属物工、仮設工

工 期：令和5年3月17日～令和7年1月31日

施 工 者：飯田鉄工・檜崎製作所 共同企業体

工 事 進 捗 率：31.6% (令和5年8月末時点)

現場代理人・監理技術者 齊藤 祐二 飯田鉄工(株)

監理技術者 山田 雅玲 (株)檜崎製作所



国道 140 号(新山梨環状道路東部区間 2 期)
落合 1・3 号橋(仮称)下部工事(一部債務)(余フ)(特例)
(落合17工区)

日頃より、地域の皆様には新山梨環状道路建設へのご協力誠にありがとうございます。

現在、3号橋P18の場所打杭工を行っています。9月末頃から1号橋ボックスカルバートに着手する予定です。県道の交通規制もありますが、近隣の皆様のご理解、ご協力のもと安全第一に努めてまいります。

今後も工事車両の通行や、騒音・振動には細心の注意を払い作業を進めていきますので引き続きよろしく申し上げます。



🕒 工期 令和5年3月17日～令和6年6月28日

🛠️ 工事概要

橋梁下部工

張出式橋脚 N=4基 H=7.6～9.4m V=755m³

場所打杭 (φ1500) L=41.0～47.0m N=16本

プレキャストカルバート工 L=56.0m

📊 工事進捗状況 38.2% (8月末現在)

これからも皆様の安全、安心を心掛け無事故無災害に努めます



齋藤建設株式会社

現場代理人 依田一秀

国道140号（新山梨環状道路東部区間2期） 道路改良工事（一部債務）（余フ）（補特）

地域の皆様におかれましては、残暑の厳しい中、新山梨環状道路建設工事の施工にあたり、ご理解とご協力を頂き誠にありがとうございます。

本工事ですが、8月上旬に地盤改良工の施工が完了し、カルバート工の床掘、残土処理を行っております。施工中は、ご不便やご迷惑をおかけすることと思いますが、ご協力の程、よろしくお願いいたします。

R5.8月末進捗状況



【工事概要】 道路土工1式・地盤改良工1式・カルバート工V=2390m³・排水構造物工1式
縁石工1式・舗装工1式・区画線工1式・構造物撤去工1式・仮設工1式

【工期】 令和5年3月30日～令和6年10月31日

【工事進捗率】 令和5年8月末現在 28.5%

【施工業者】 長田組土木・宏和建设国道140号（新山梨環状道路東部区間2期）
道路改良工事共同企業体

現場代理人 兼監理技術者	池田 一正	長田組土木株式会社
主任技術者	大久保 裕史	宏和建设株式会社



国道140号(新山梨環状道路東部区間2期)落合東ランプ橋 (仮称)上部工製作・架設工事(一部債務)(余フ)

地域の皆様におかれましては、日頃より新山梨環状道路建設工事の施工に当たり、ご理解ご協力をいただき誠にありがとうございます。

本工事は、現在工場にて橋桁製作の準備を行っており、令和6年9月から本格的に現場工事を開始する予定です。

また、工事に当たりましては、環境への配慮と安全第一を図り、早期完成を目指して取り組んでまいります。地域の皆様には、工事中にご不便をおかけすることもあるかと存じますが何卒ご協力をお願いいたします。

現場位置図



【Aランプ橋】

橋形式：鋼3径間連続合成鈹桁橋

橋 長：82.000m

支間長：25.500m+30.000m+25.500m

全幅員：5.500m～6.390m

桁 高：1.600m

【Bランプ橋】

橋形式：鋼3径間連続合成鈹桁橋

橋 長：74.000m

支間長：23.000m+27.000m+23.000m

全幅員：5.500m～6.390m

桁 高：1.600m

工 事 概 要：鋼橋工場製作工、鋼橋架設工、橋梁付属物工、仮設工

工 期：令和5年8月4日～令和7年6月30日

施 工 者：飯田鉄工株式会社

工 事 進 捗 率：5.3% (令和5年8月末時点)

現場代理人・監理技術者 原 新太郎 飯田鉄工(株) 