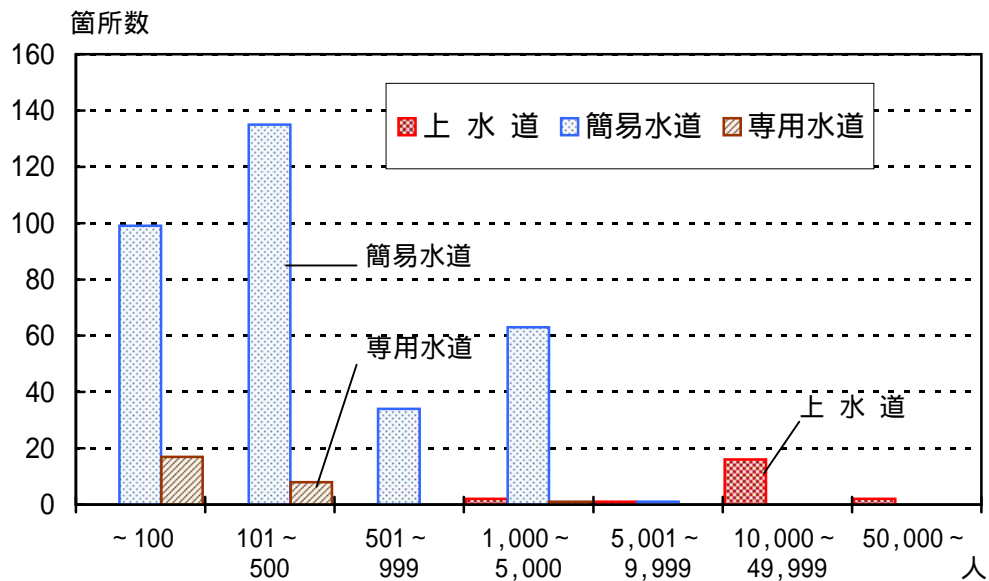


2 水道施設の状況

平成16年度末現在で、簡易専用水道を除く水道法適用施設は県内に 380箇所あり、その種類別内訳は、水道用水供給事業 1、上水道事業 21、簡易水道事業 332、専用水道26となっている。

また、現在建設中の施設は、水道用水供給事業 1、上水道事業 12であり、上水道への統合等により廃止許可を受けた簡易水道事業は113となっている。

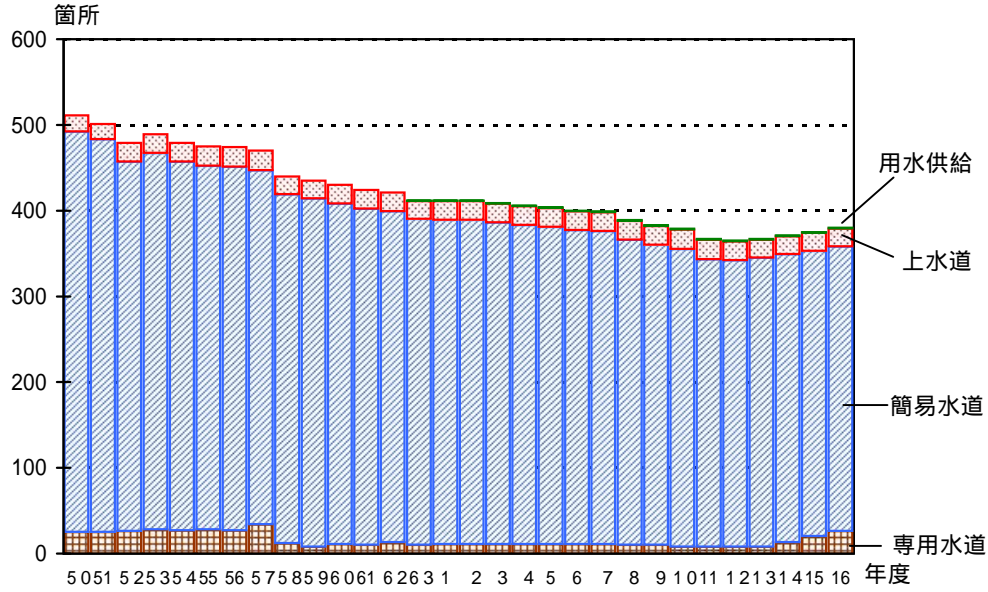
給水人口規模別水道施設数



給水人口規模別水道施設数

水道の種類	計	給水人口 (人)						
		~ 100	101 ~ 500	501 ~ 999	1,000 ~ 5,000	5,001 ~ 9,999	10,000 ~ 49,999	50,000 ~
上水道	21	0	0	0	2	1	16	2
簡易水道	332	99	135	34	63	1	0	0
専用水道	26	17	8	0	1	0	0	0
計	379	116	143	34	66	2	16	2

水道施設数の推移



水道施設数の推移

年度	用水供給	上水道			簡易水道			専用水道	合計
	企業 団 営	市町村 営	企業 団 営	計	市町村 営	その他	計		
50	0	17	2	19	179	288	467	25	511
51	0	16	2	18	210	248	458	25	501
52	0	20	2	22	311	120	431	26	479
53	0	20	2	22	433	6	439	28	489
54	0	20	2	22	423	7	430	27	479
55	0	21	2	23	417	7	424	28	475
56	0	21	2	23	418	6	424	27	474
57	0	21	2	23	408	5	413	34	470
58	0	19	2	21	402	5	407	12	440
59	0	19	2	21	401	5	406	8	435
60	0	20	2	22	392	5	397	11	430
61	0	20	2	22	387	5	392	10	424
62	0	20	2	22	380	6	386	13	421
63	1	19	2	21	374	6	380	10	412
1	1	20	2	22	373	5	378	11	412
2	1	20	2	22	372	6	378	11	412
3	1	20	2	22	370	5	375	11	409
4	1	20	2	22	367	5	372	11	406
5	1	20	2	22	365	5	370	11	404
6	1	20	2	22	361	5	366	11	400
7	1	20	2	22	361	4	365	11	399
8	1	20	2	22	353	3	356	10	389
9	1	20	2	22	347	3	350	10	383
10	1	21	2	23	344	3	347	8	379
11	1	21	2	23	332	3	335	8	367
12	1	20	2	22	331	3	334	8	365
13	1	19	2	21	335	2	337	8	367
14	1	19	2	21	334	2	336	13	371
15	1	21	0	21	331	2	333	20	375
16	1	21	0	21	330	2	332	26	380
建設中	1	11	1	12	0	0	0	-	13
廃止許可済	-	-	-	-	113	0	113	-	113

(参考) 「建設中」は、現在建設中の施設でH 1 6施設数の外数

「廃止許可済」は、統合等により廃止許可済みの施設でH 1 6施設数の内数