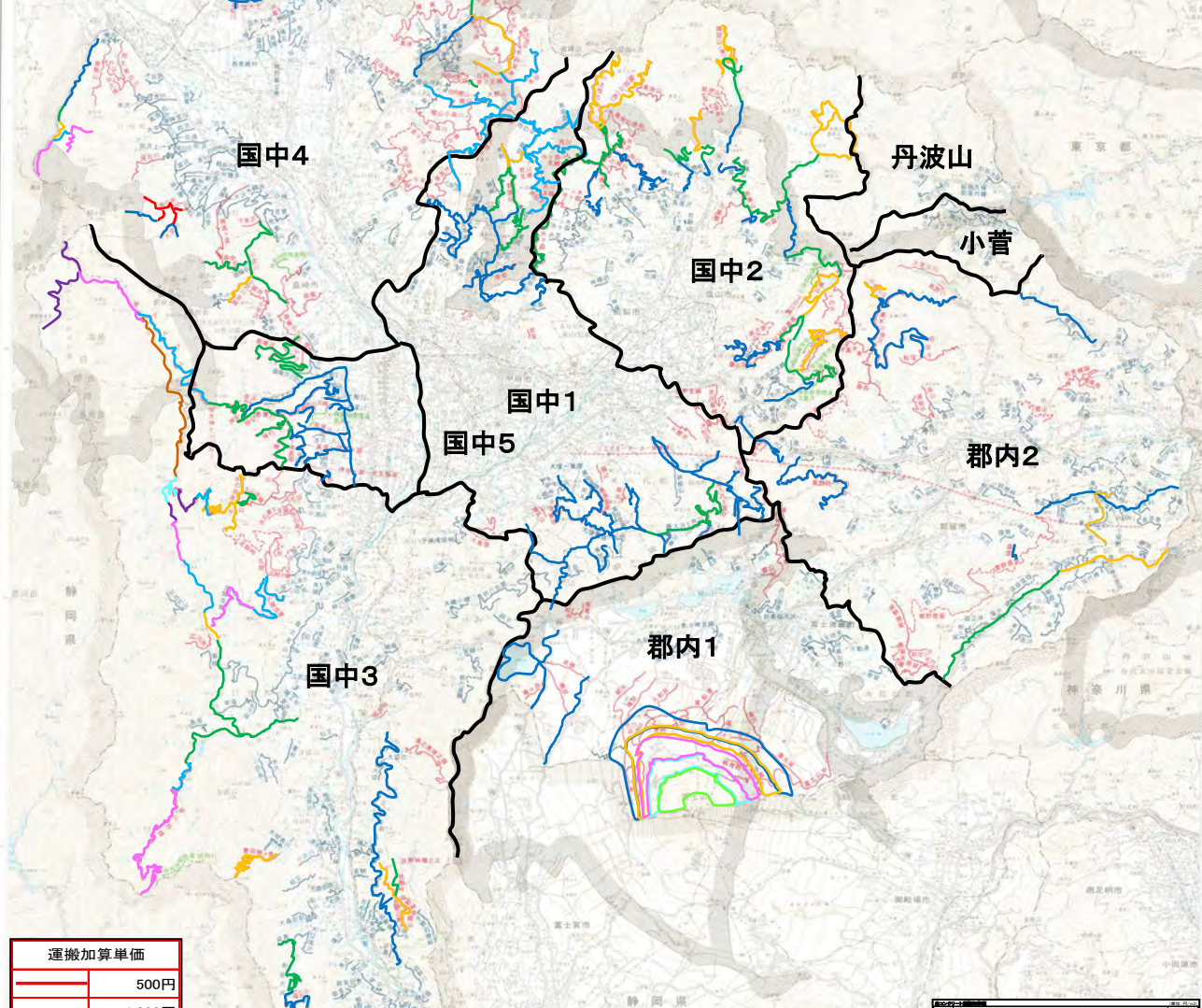


# 令和5年度生コン割増運賃対象地域図

注意：運搬加算については、実際の取引に基づき単価決定しているため、取引実態のない路線は単価設定されていない。

- 国中1：中北建設事務所管内（城北支所管内、南アルプス市は除く）、峡東建設事務所管内のうち苗吹市の区域とする。
- 国中2：峡東建設事務所管内のうち甲州市、山梨市の区域とする。
- 国中3：峡南建設事務所管内のうち林道南アルプス線沿線を除いた区域とする。
- 国中4：中北建設事務所城北支所管内とする。
- 国中5：中北建設事務所管内のうち南アルプス市の区域とする。なお、林道南アルプス線沿線については、国中5とする。
- 郡内1：富士・東部建設事務所吉田支所管内のうち西桂町、道志村を除いた区域とする。
- 郡内2：富士・東部建設事務所管内のうち大月市、上野原市、都留市、富士・東部建設事務所吉田支所管内のうち西桂町、道志村の区域とする。
- 小菅：富士・東部建設事務所管内のうち小菅村の区域とする。
- 丹波山：富士・東部建設事務所管内のうち丹波山村の区域とする。



運搬加算単価	
500円	
1,000円	
1,500円	
2,000円	
2,500円	
3,000円	
3,500円	
4,000円	
4,500円	
5,000円	
5,500円	
6,000円	
6,500円	

路線	単価
国中1-1	500
国中1-2	1000
国中1-3	1500
国中1-4	2000
国中1-5	2500
国中1-6	3000
国中1-7	3500
国中1-8	4000
国中1-9	4500
国中1-10	5000
国中1-11	5500
国中1-12	6000
国中1-13	6500
国中2-1	500
国中2-2	1000
国中2-3	1500
国中2-4	2000
国中2-5	2500
国中2-6	3000
国中2-7	3500
国中2-8	4000
国中2-9	4500
国中2-10	5000
国中2-11	5500
国中2-12	6000
国中2-13	6500
国中3-1	500
国中3-2	1000
国中3-3	1500
国中3-4	2000
国中3-5	2500
国中3-6	3000
国中3-7	3500
国中3-8	4000
国中3-9	4500
国中3-10	5000
国中3-11	5500
国中3-12	6000
国中3-13	6500
国中4-1	500
国中4-2	1000
国中4-3	1500
国中4-4	2000
国中4-5	2500
国中4-6	3000
国中4-7	3500
国中4-8	4000
国中4-9	4500
国中4-10	5000
国中4-11	5500
国中4-12	6000
国中4-13	6500
国中5-1	500
国中5-2	1000
国中5-3	1500
国中5-4	2000
国中5-5	2500
国中5-6	3000
国中5-7	3500
国中5-8	4000
国中5-9	4500
国中5-10	5000
国中5-11	5500
国中5-12	6000
国中5-13	6500
郡内1-1	500
郡内1-2	1000
郡内1-3	1500
郡内1-4	2000
郡内1-5	2500
郡内1-6	3000
郡内1-7	3500
郡内1-8	4000
郡内1-9	4500
郡内1-10	5000
郡内1-11	5500
郡内1-12	6000
郡内1-13	6500
郡内2-1	500
郡内2-2	1000
郡内2-3	1500
郡内2-4	2000
郡内2-5	2500
郡内2-6	3000
郡内2-7	3500
郡内2-8	4000
郡内2-9	4500
郡内2-10	5000
郡内2-11	5500
郡内2-12	6000
郡内2-13	6500
小菅	500
丹波山	500

路線	単価
国中1-14	500
国中1-15	1000
国中1-16	1500
国中1-17	2000
国中1-18	2500
国中1-19	3000
国中1-20	3500
国中1-21	4000
国中1-22	4500
国中1-23	5000
国中1-24	5500
国中1-25	6000
国中1-26	6500
国中2-14	500
国中2-15	1000
国中2-16	1500
国中2-17	2000
国中2-18	2500
国中2-19	3000
国中2-20	3500
国中2-21	4000
国中2-22	4500
国中2-23	5000
国中2-24	5500
国中2-25	6000
国中2-26	6500
国中3-14	500
国中3-15	1000
国中3-16	1500
国中3-17	2000
国中3-18	2500
国中3-19	3000
国中3-20	3500
国中3-21	4000
国中3-22	4500
国中3-23	5000
国中3-24	5500
国中3-25	6000
国中3-26	6500
国中4-14	500
国中4-15	1000
国中4-16	1500
国中4-17	2000
国中4-18	2500
国中4-19	3000
国中4-20	3500
国中4-21	4000
国中4-22	4500
国中4-23	5000
国中4-24	5500
国中4-25	6000
国中4-26	6500
国中5-14	500
国中5-15	1000
国中5-16	1500
国中5-17	2000
国中5-18	2500
国中5-19	3000
国中5-20	3500
国中5-21	4000
国中5-22	4500
国中5-23	5000
国中5-24	5500
国中5-25	6000
国中5-26	6500
郡内1-14	500
郡内1-15	1000
郡内1-16	1500
郡内1-17	2000
郡内1-18	2500
郡内1-19	3000
郡内1-20	3500
郡内1-21	4000
郡内1-22	4500
郡内1-23	5000
郡内1-24	5500
郡内1-25	6000
郡内1-26	6500
郡内2-14	500
郡内2-15	1000
郡内2-16	1500
郡内2-17	2000
郡内2-18	2500
郡内2-19	3000
郡内2-20	3500
郡内2-21	4000
郡内2-22	4500
郡内2-23	5000
郡内2-24	5500
郡内2-25	6000
郡内2-26	6500
小菅	500
丹波山	500