



業種名：市民団体

団体名：芦川まちづくり実行委員会

団体概要

■ 富士川の源流・芦川の上流、御坂山地の谷間にある芦川町で地域を元気に、安心して暮らして行けるまちづくりを目的に活動しています。2014年に設立した市民団体です。

管轄地域

■ 笛吹市芦川町

主な提供サービス

■ 移住相談対応

中山間過疎地域、芦川町内への移住について、お悩みなど相談に対応します。

■ 地域住民とのマッチング

地域住民との交流イベント等、移住を検討されている方と地域の人をおつなぎします。

■ 移住者対象情報発信

移住を検討されている皆さんが知りたい地域のお役立ち情報を発信します。

備考

■

■

<担当者>

部署：

役職：委員長

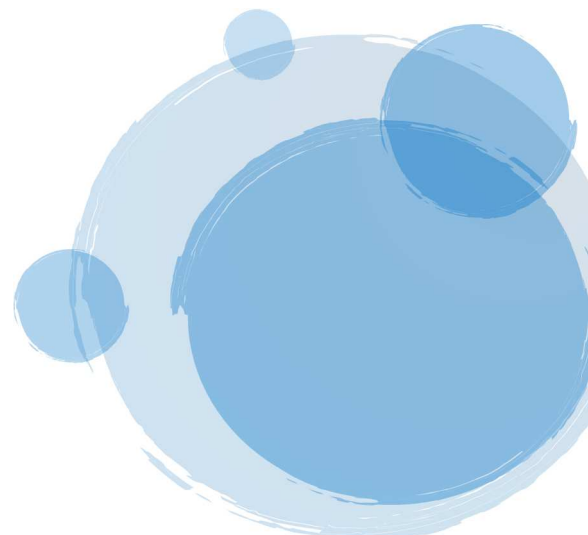
氏名：山本 真

住所：
笛吹市芦川町鶯宿39

TEL：
055-298-2340

Mail：
info@ashigawalife.com

WEB：
http://ashigawalife.jp/





ふじよしだ
定住促進センター

<担当者>

部署：よしだの暮らしの相談室

役職：相談窓口スタッフ

氏名：松浦 樹菜

住所：



富士吉田市下吉田3丁目6-24

よしだの暮らしの相談室



TEL：

080-4170-3776



Mail：

info@you-fujiyoshida.jp



WEB：

[you FUJIYOSHIDA]

<https://you-fujiyoshida.jp/>

業種名：移住相談窓口

団体名：一般財団法人

ふじよしだ定住促進センター

団体概要

■富士吉田市は富士山の北麓に位置し、標高650~900mに市街地を形成する高原都市です。市内への移住定住を促進するため、ふじよしだ定住促進センターが設置されています。

2022年5月には、商店街の空き店舗をお借りし、移住相談窓口『よしだの暮らしの相談室』も開設しました。WEBメディアを通じて富士吉田の暮らしをお届けすることや、人との繋がりをご提案することなどにも力を入れています。「富士吉田での暮らしが楽しい」そう思う人がこの街に増えることが、私たちの活動意義だと思っています。

管轄地域

■富士吉田市内

主な提供サービス

■移住相談・暮らしのサポート

富士吉田市へ移住を考えている人を対象とした移住相談受付や、移住後の暮らしの悩みを相談員がサポート。

■空き家・空き店舗バンク

富士吉田市内に空き家・空き店舗をお持ちの方と空き家・空き店舗を利用したい方をマッチングさせる「空き家バンク」の運営。

■コミュニティーづくり

「まちなかお茶会」や「ごはん会」など、地域の皆さんや移住者など、老若男女問わず交流できる場を定期的で開催しています。

備考

■営業時間（定休日）

営業時間 平日10:00~18:00（定休：土日祝日）