

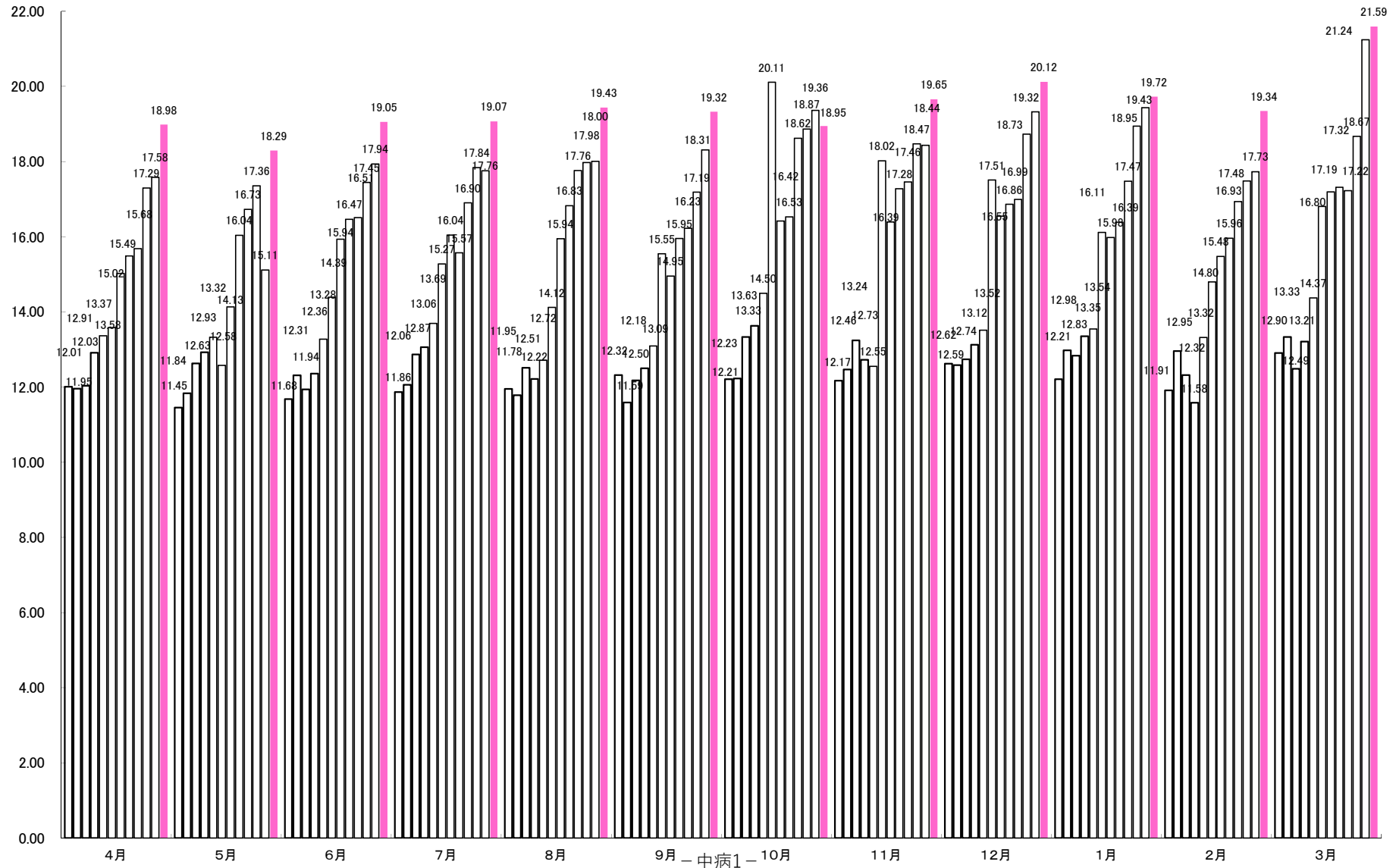
中央病院 全科 入院・外来 稼動額比較(除くその他医業)

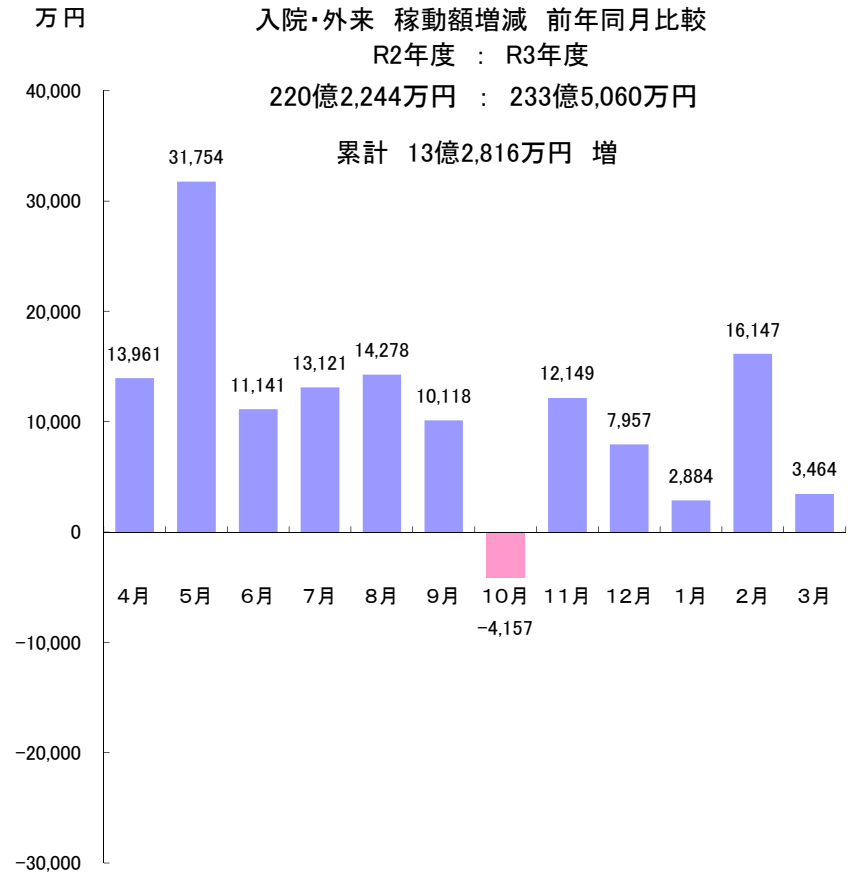
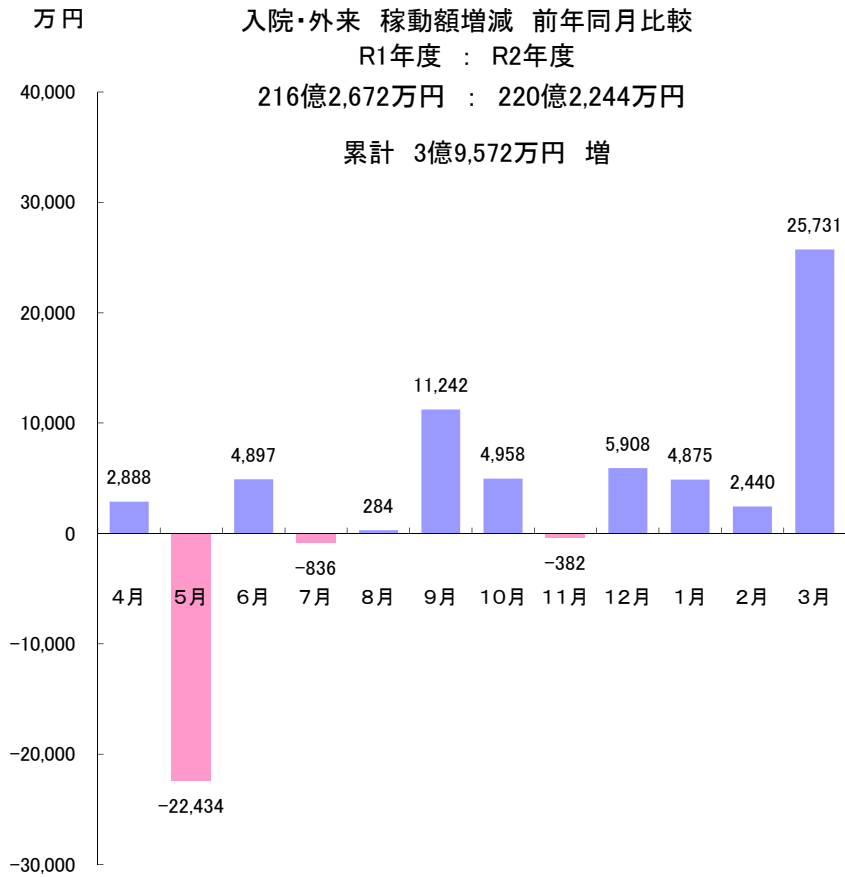
H22年度・H23年度・H24年度・H25年度・H26年度・H27年度・H28年度・H29年度・H30年度・R1年度・R2年度・R3年度

億円

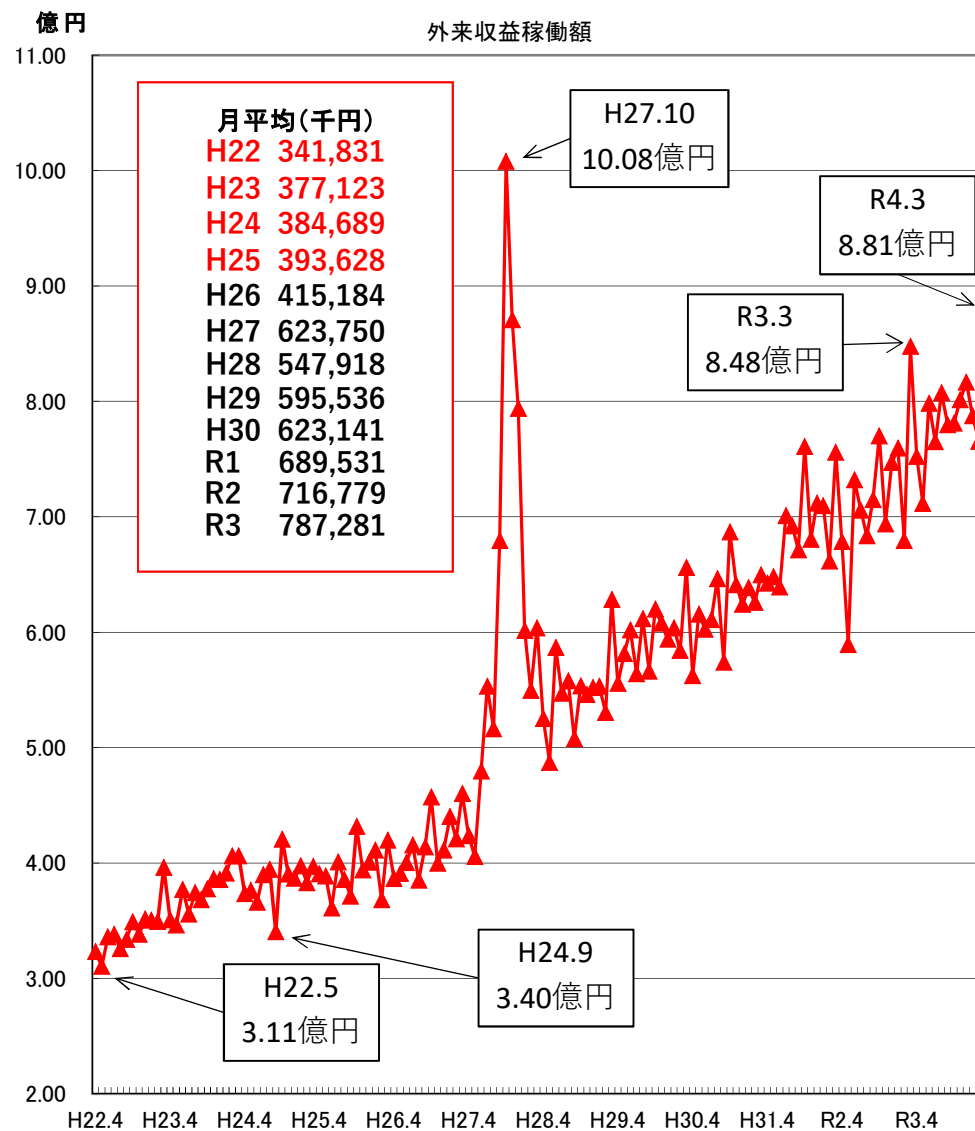
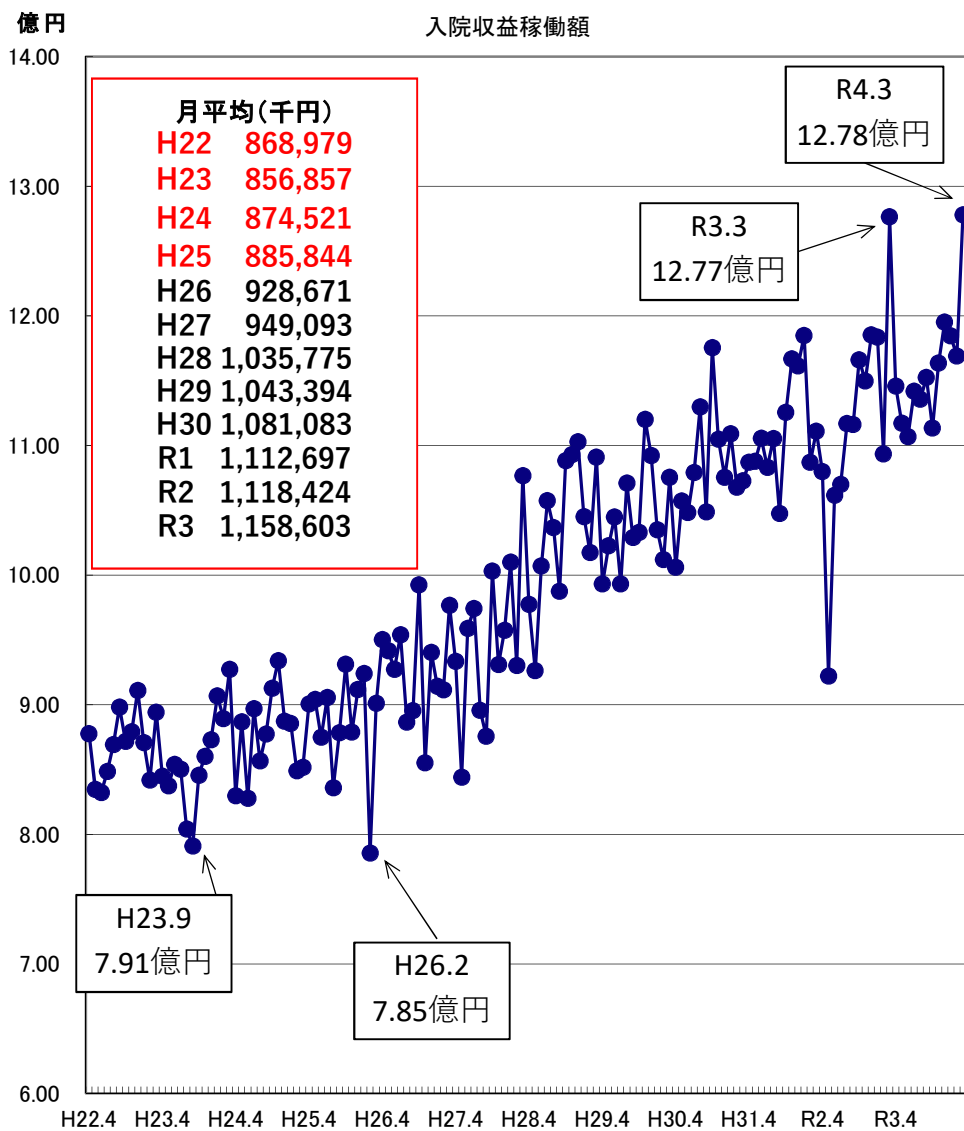
□H22 □H23 □H24 □H25 □H26 □H27 □H28 □H29 □H30 □R1 □R2 ■R3

決算資料3

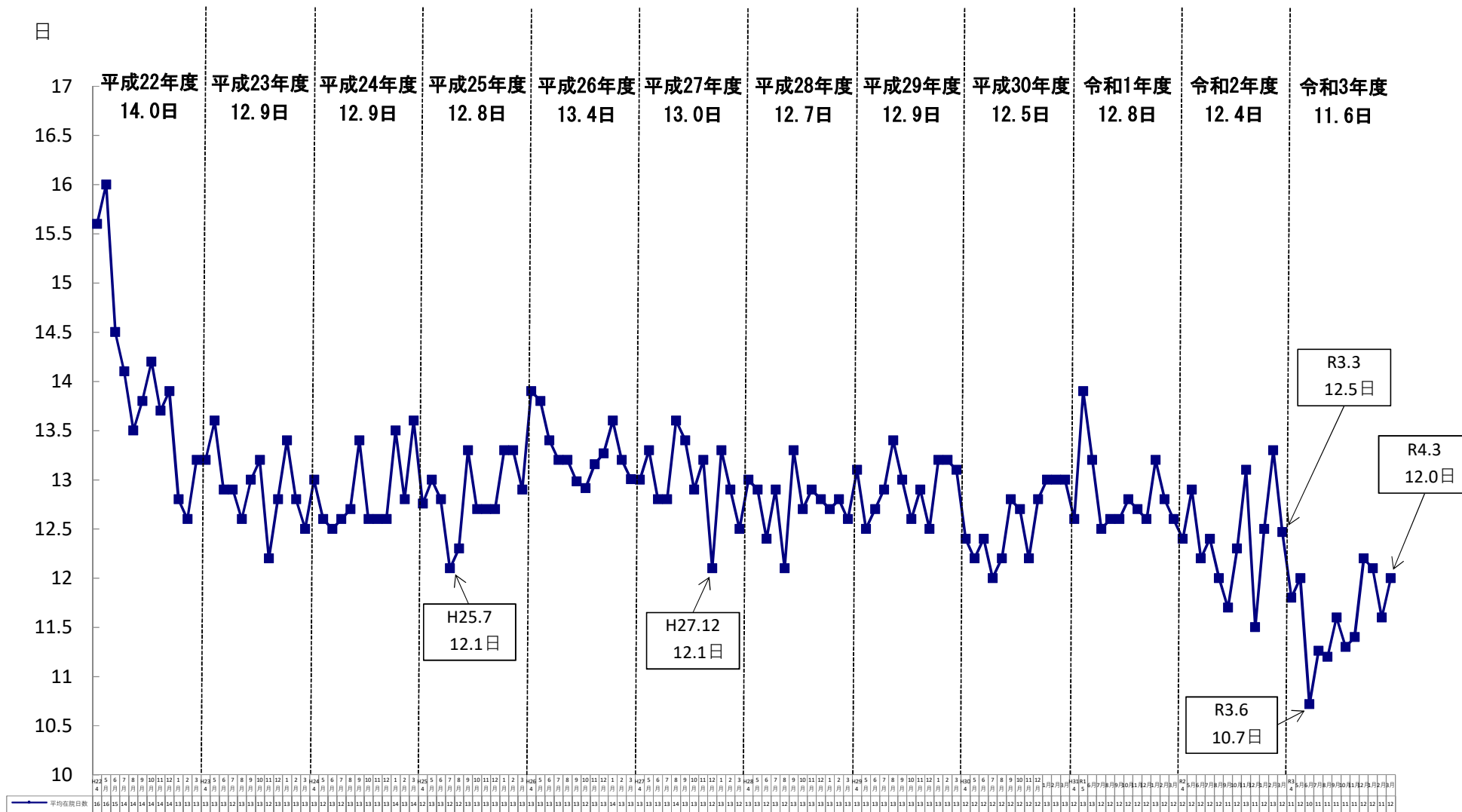




医業収益の月別推移



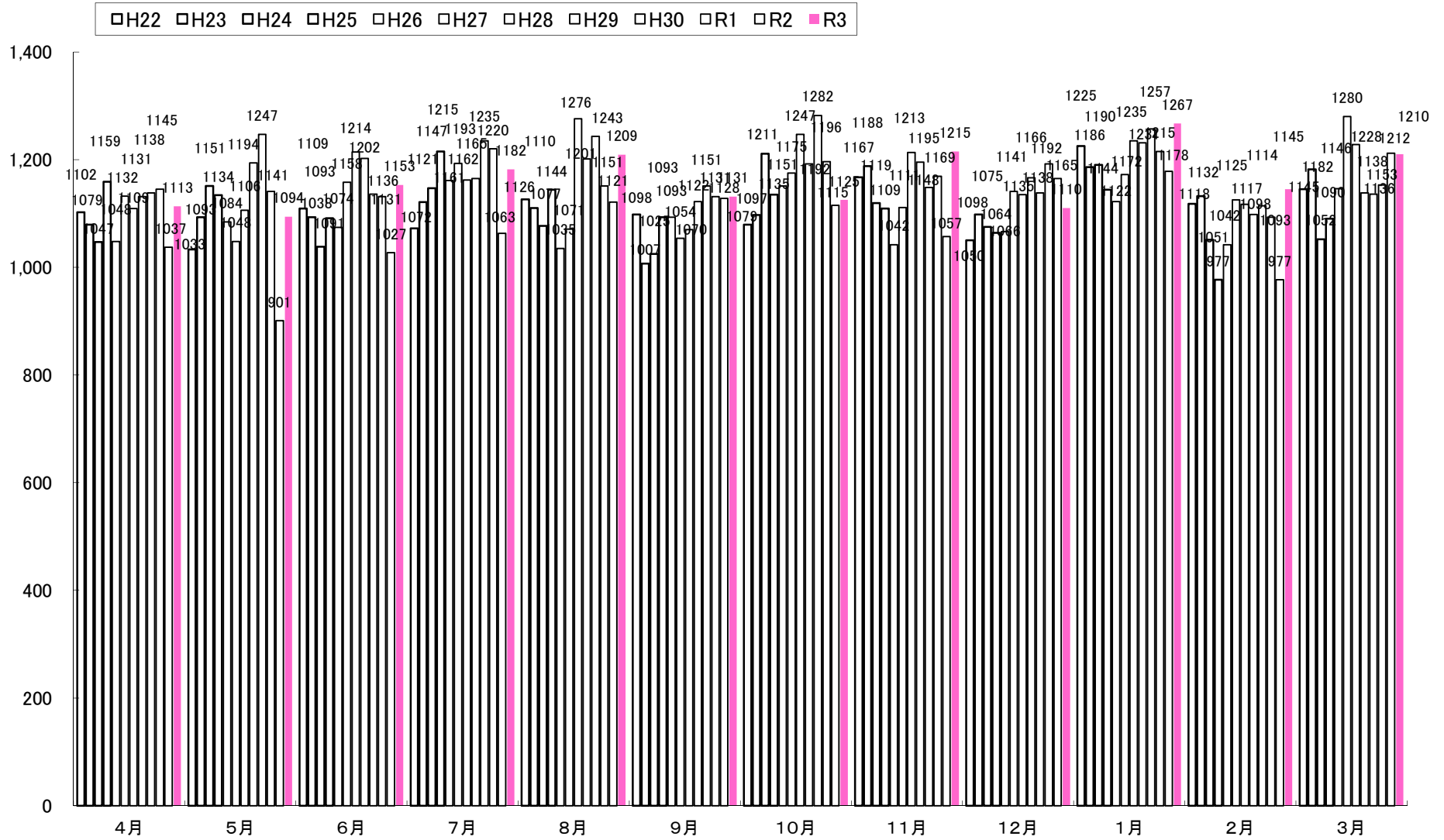
月別 平均在院日数

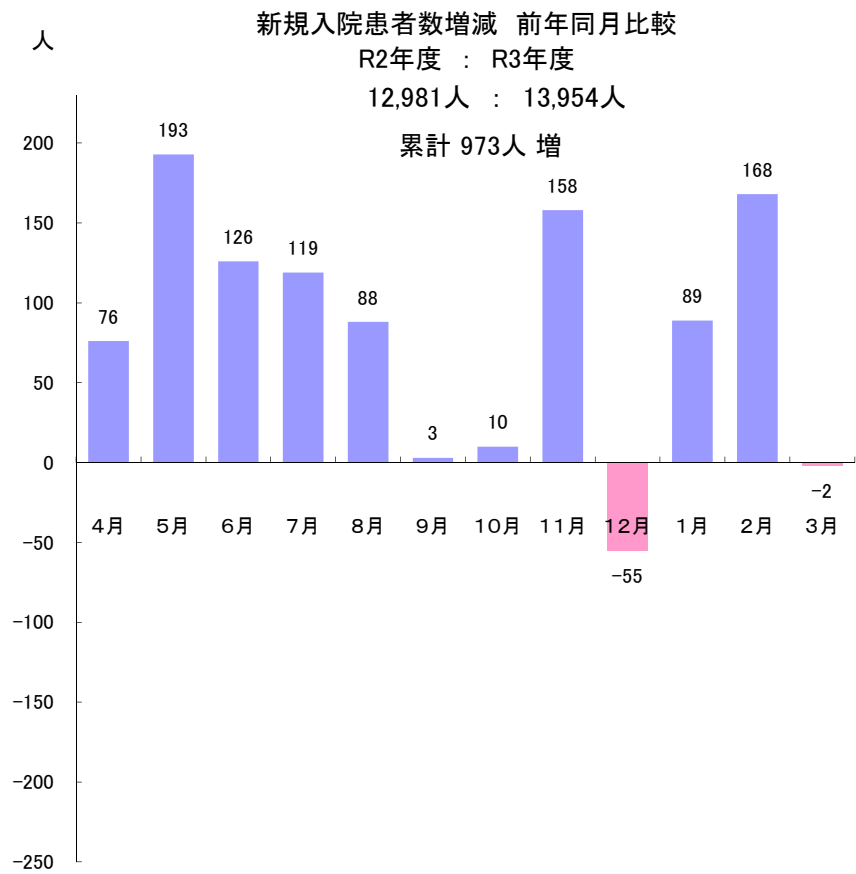
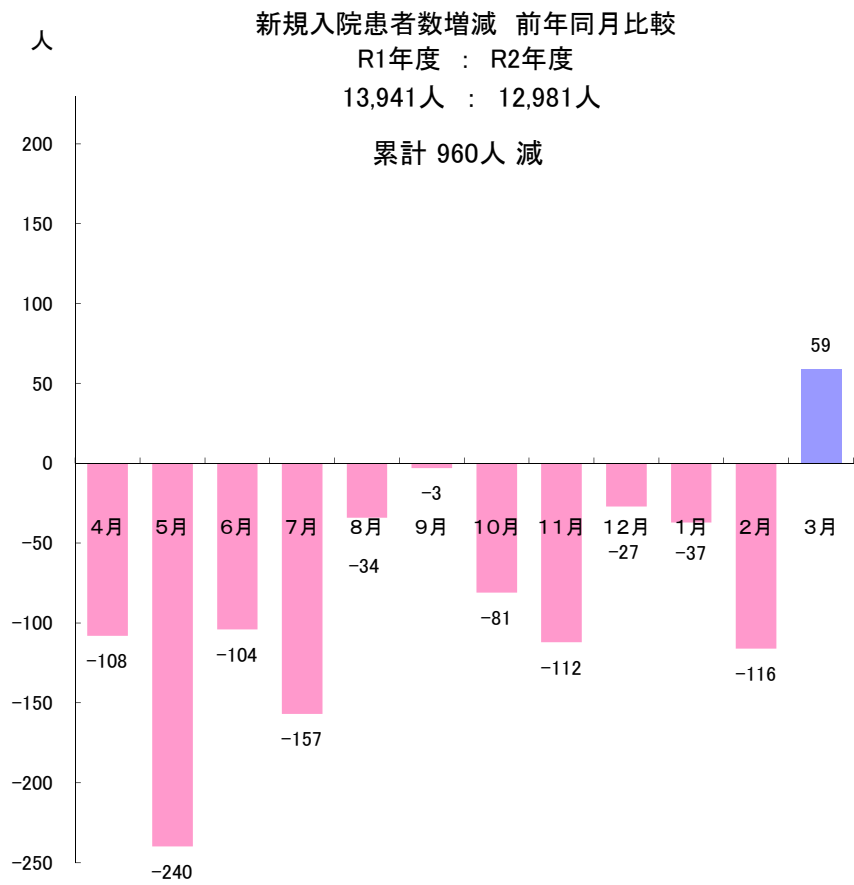


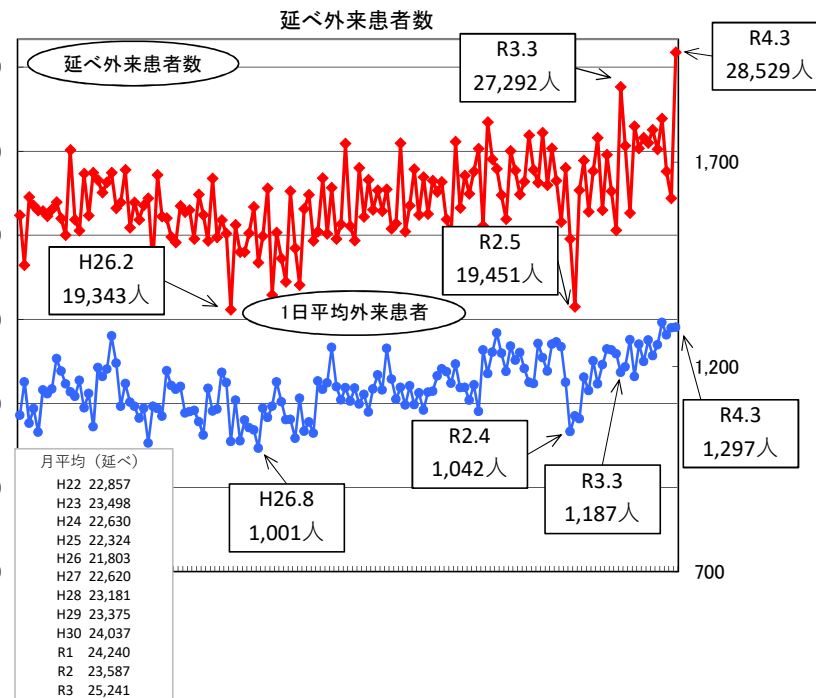
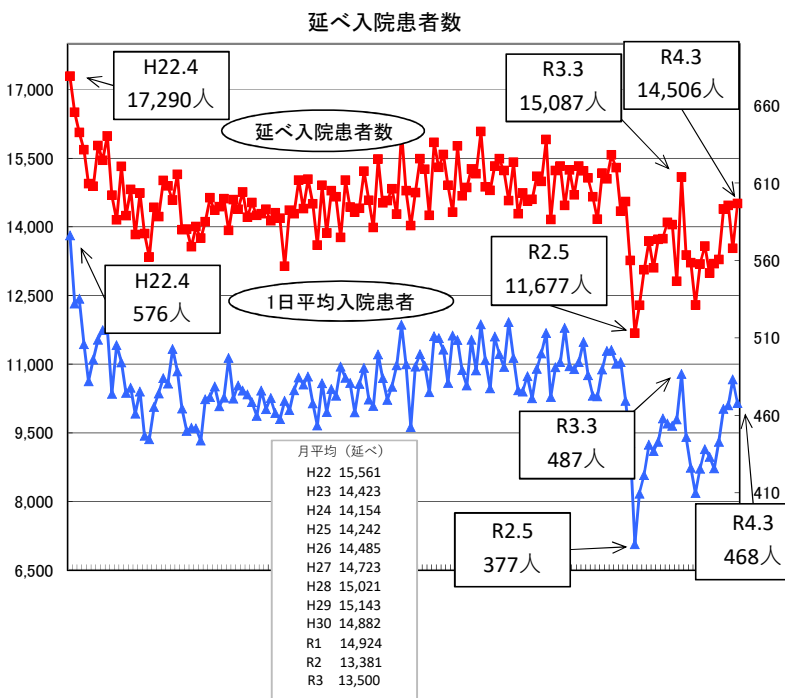
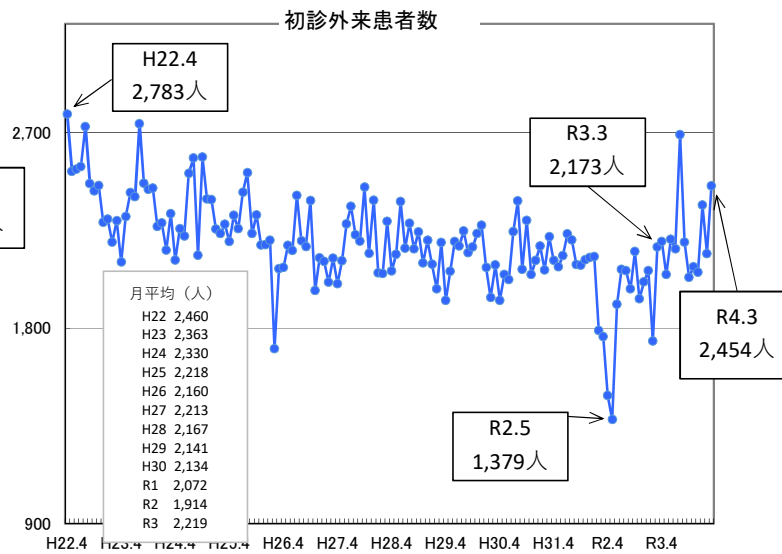
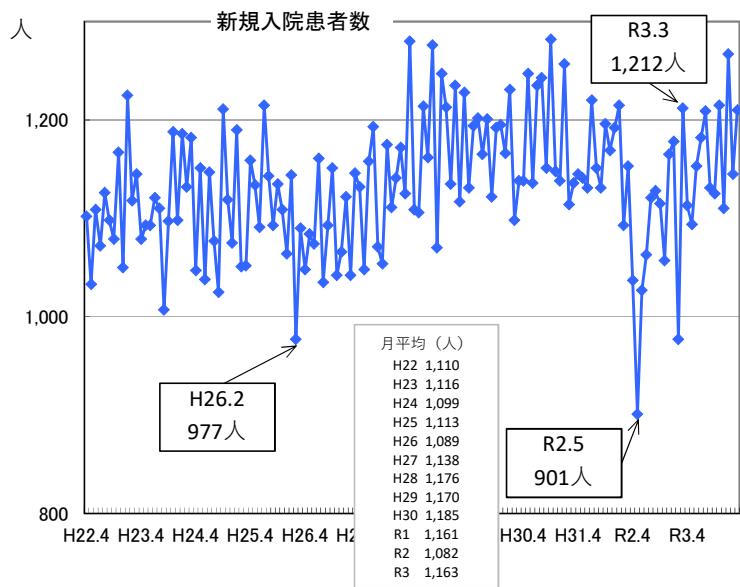
全科 新規入院患者数比較

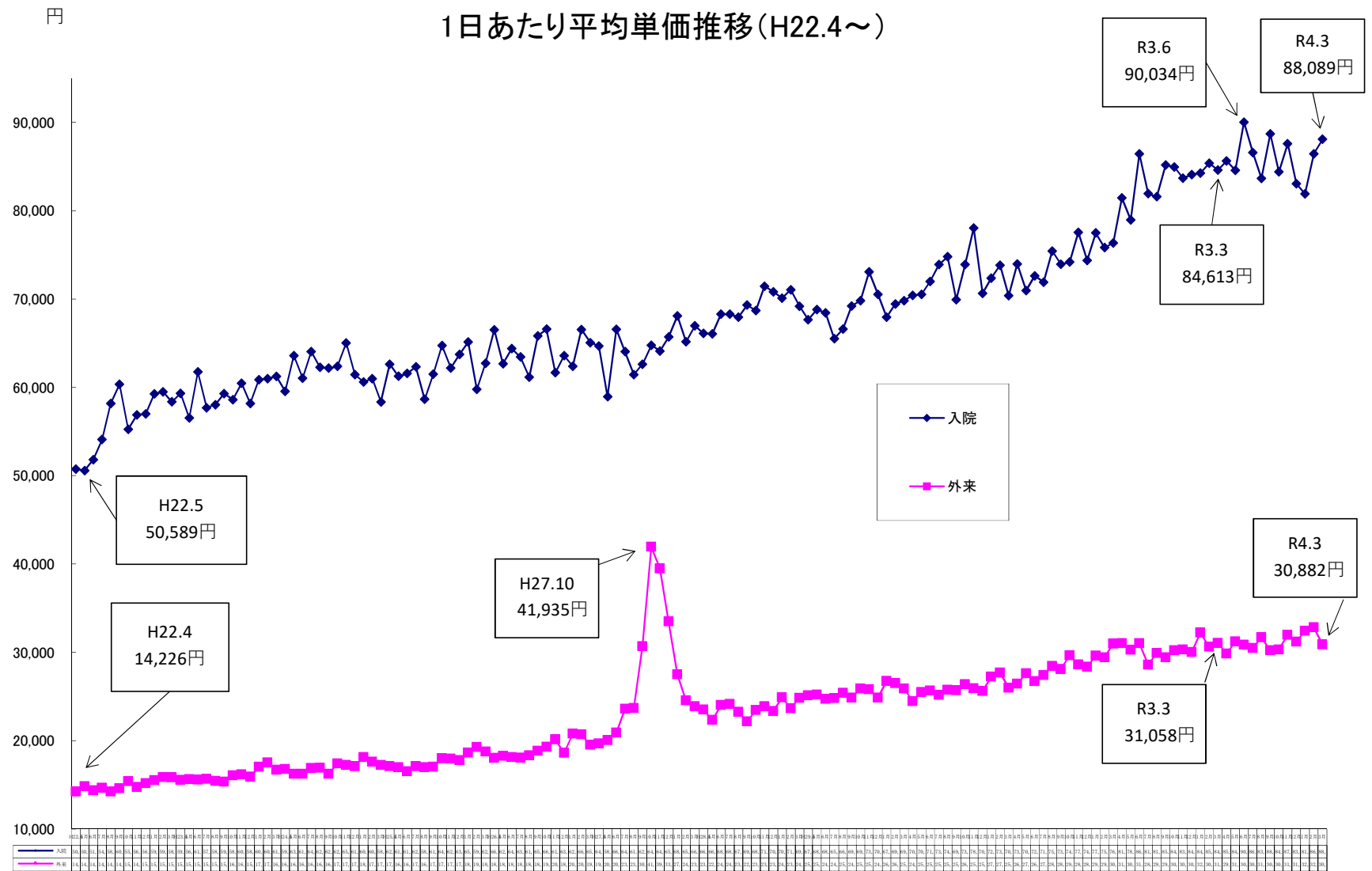
H22年度・H23年度・H24年度・H25年度・H26年度・H27年度・H28年度・H29年度・H30年度・R1年度・R2年度・R3年度

人

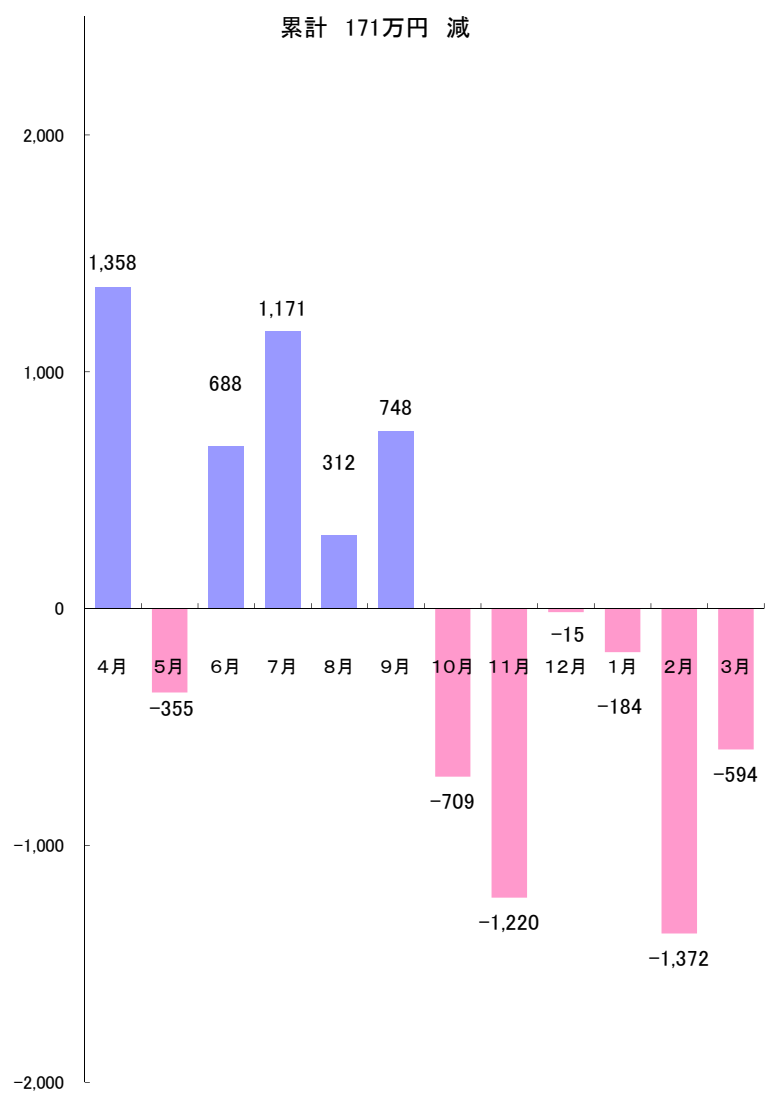




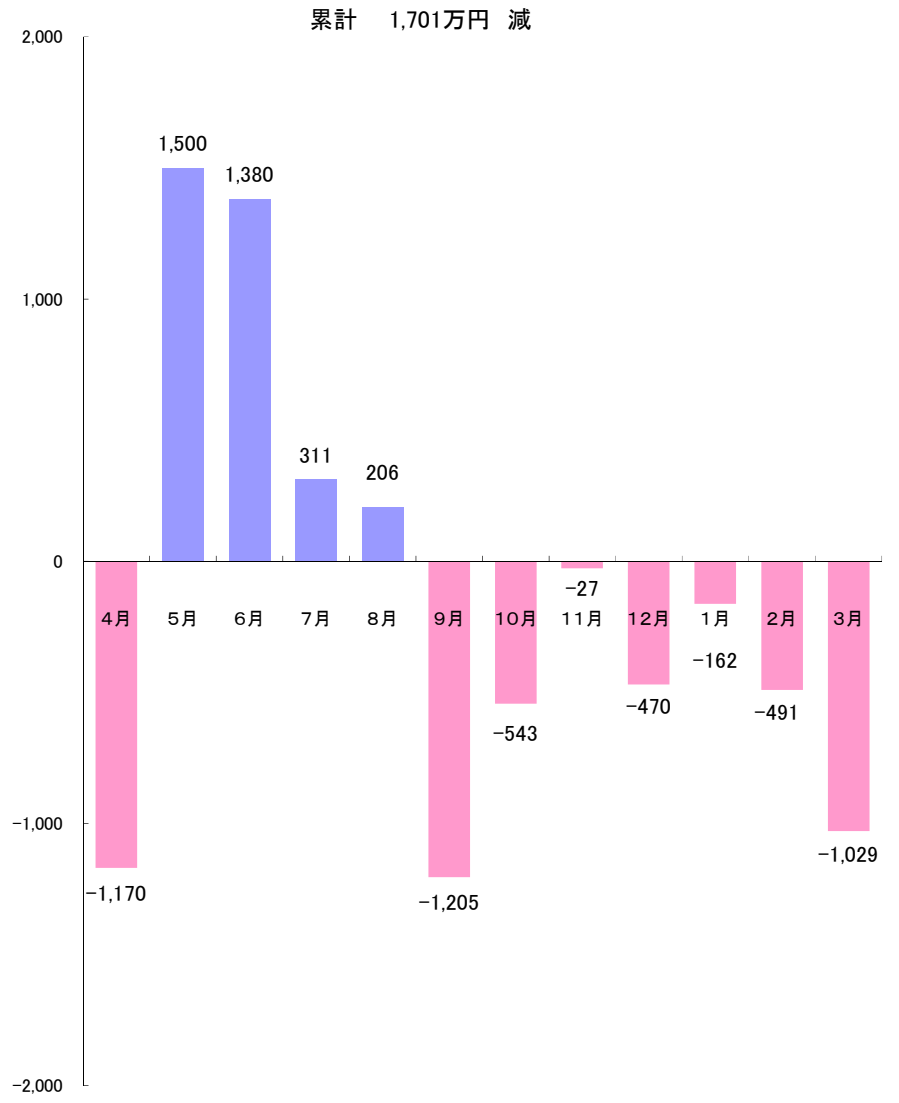




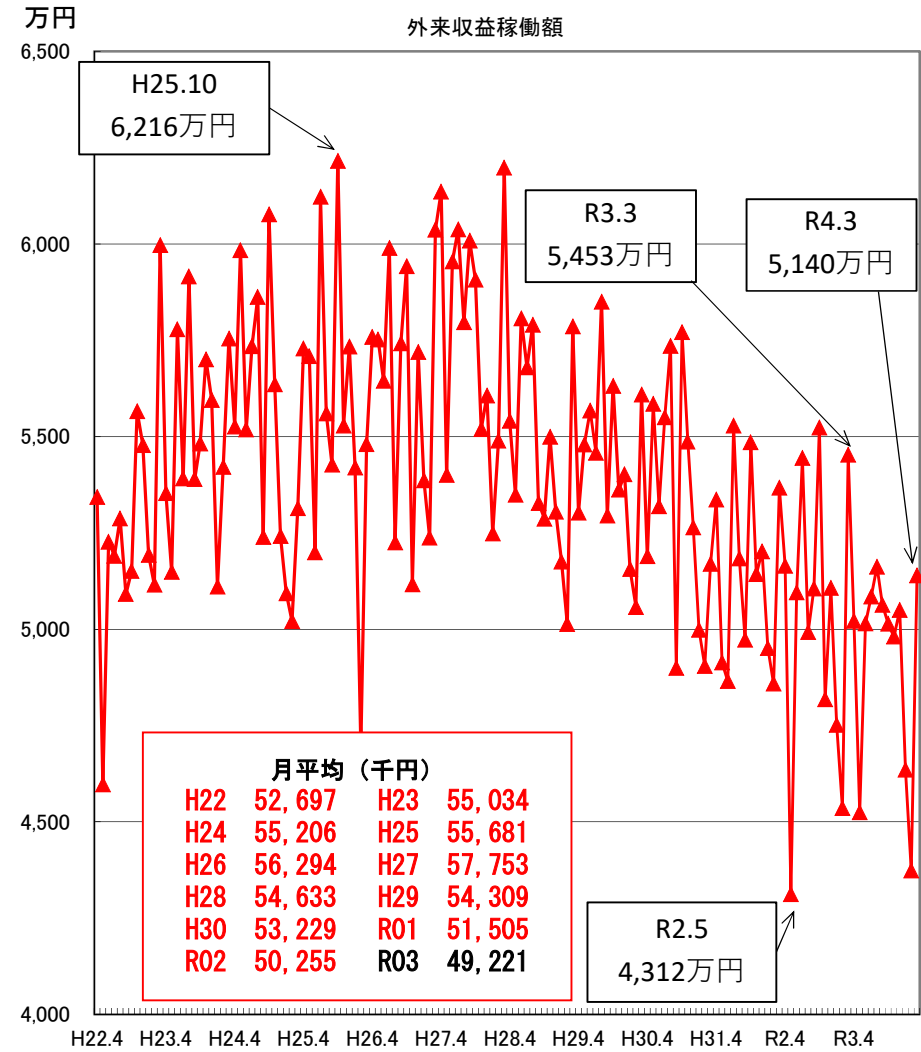
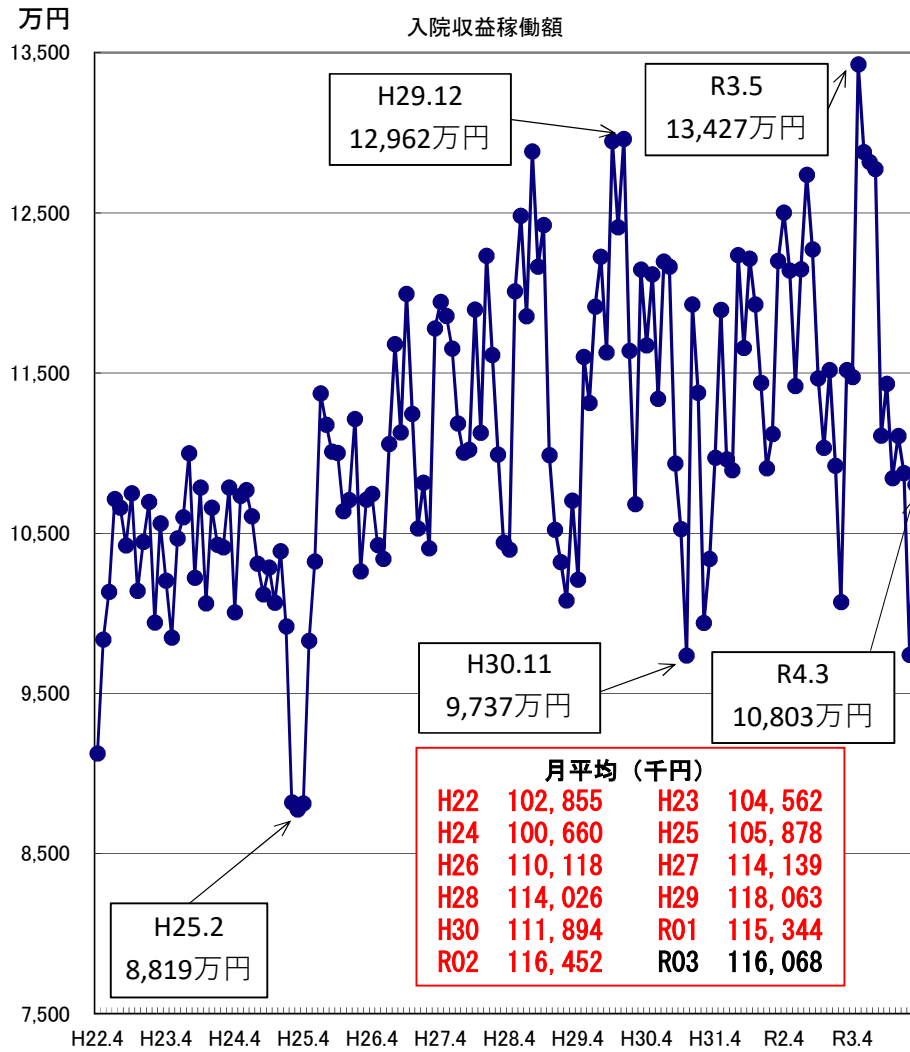
入院・外来 稼働額増減 前年同月比較
 R1年度 : R2年度
 200,219万円 200,048万円



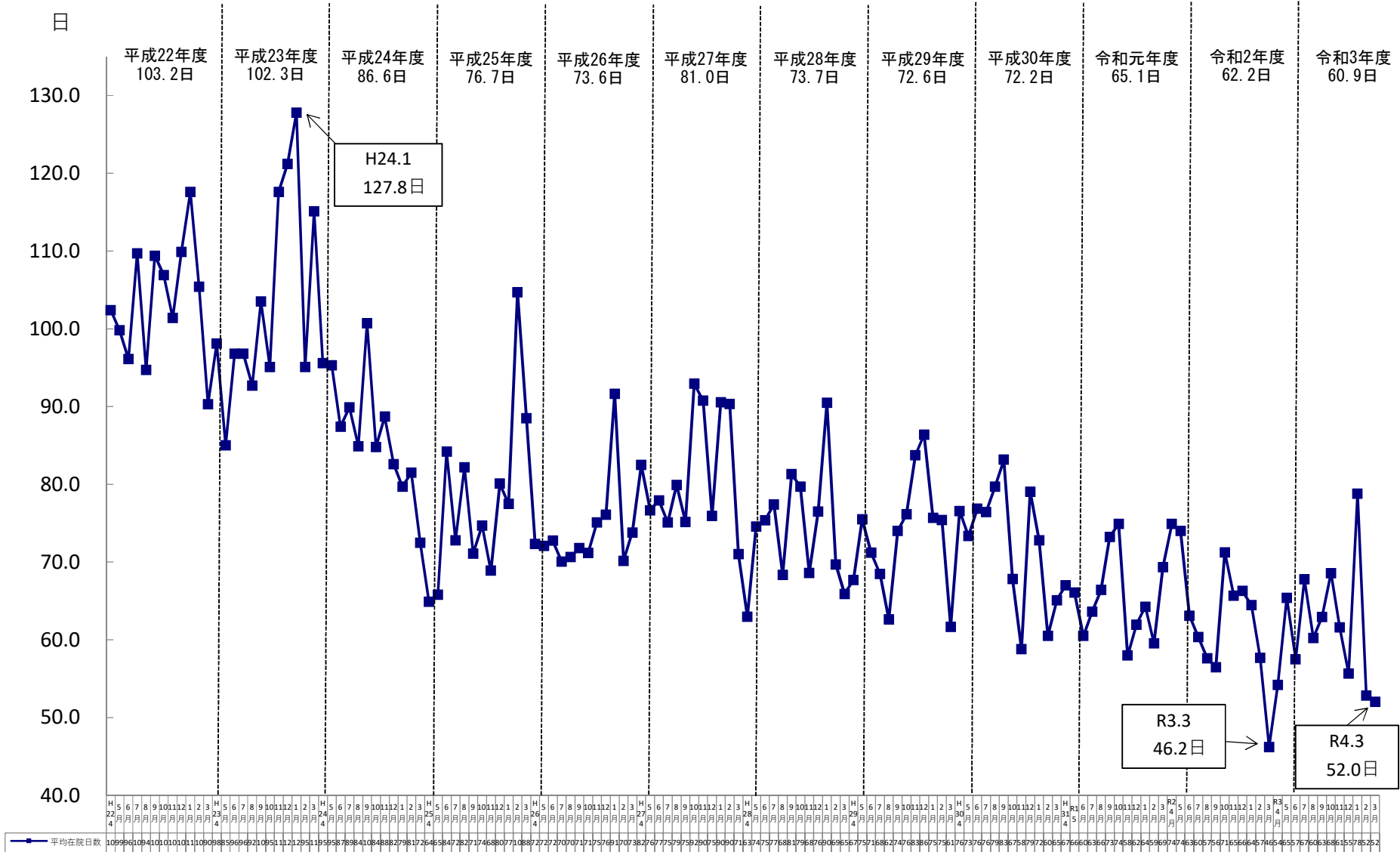
入院・外来 稼働額増減 前年同月比較
 R2年度 : R3年度
 200,048万円 198,347万円



医業収益の月別推移

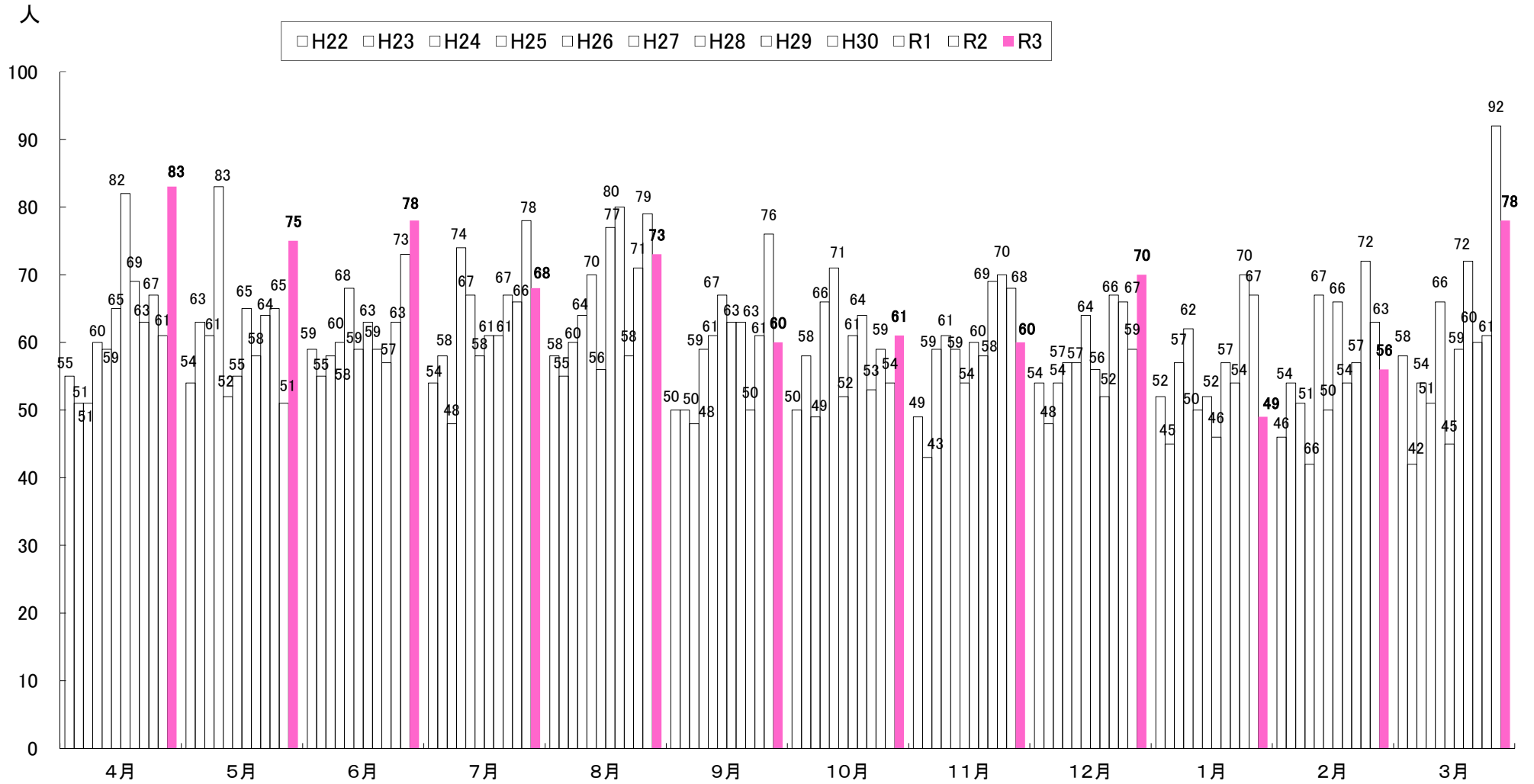


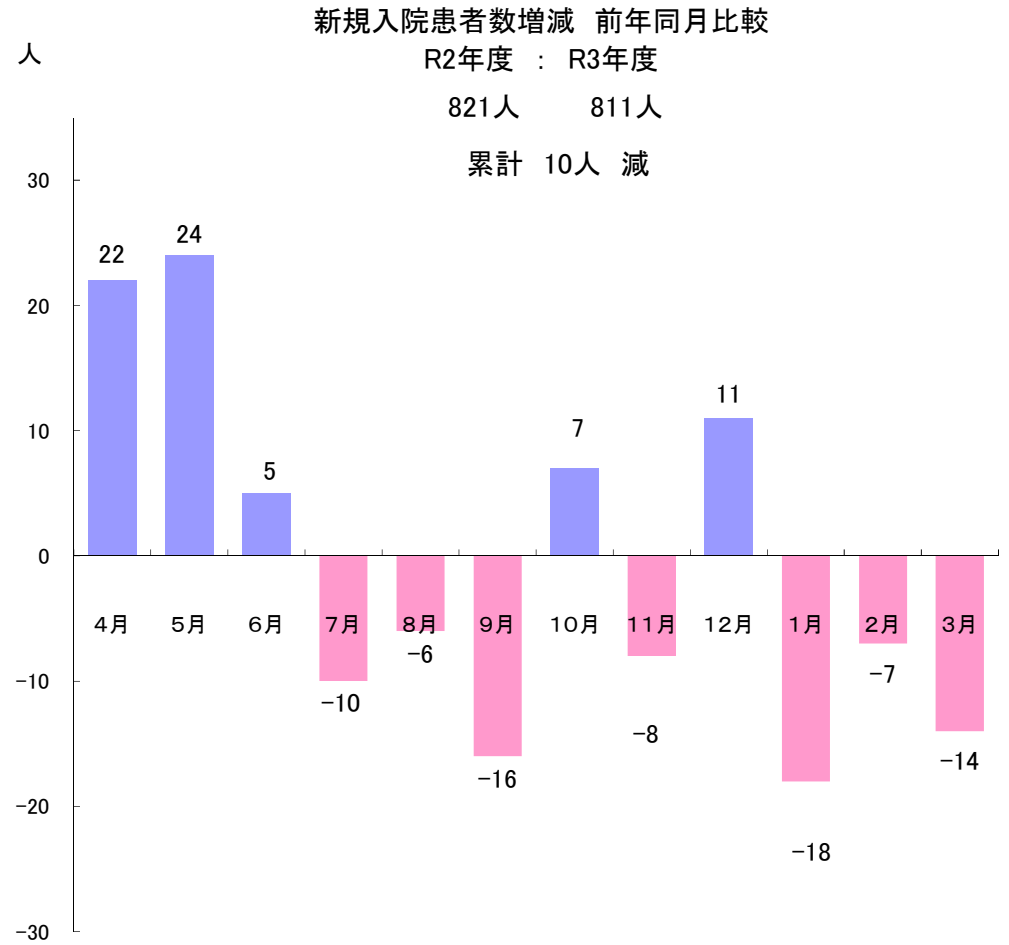
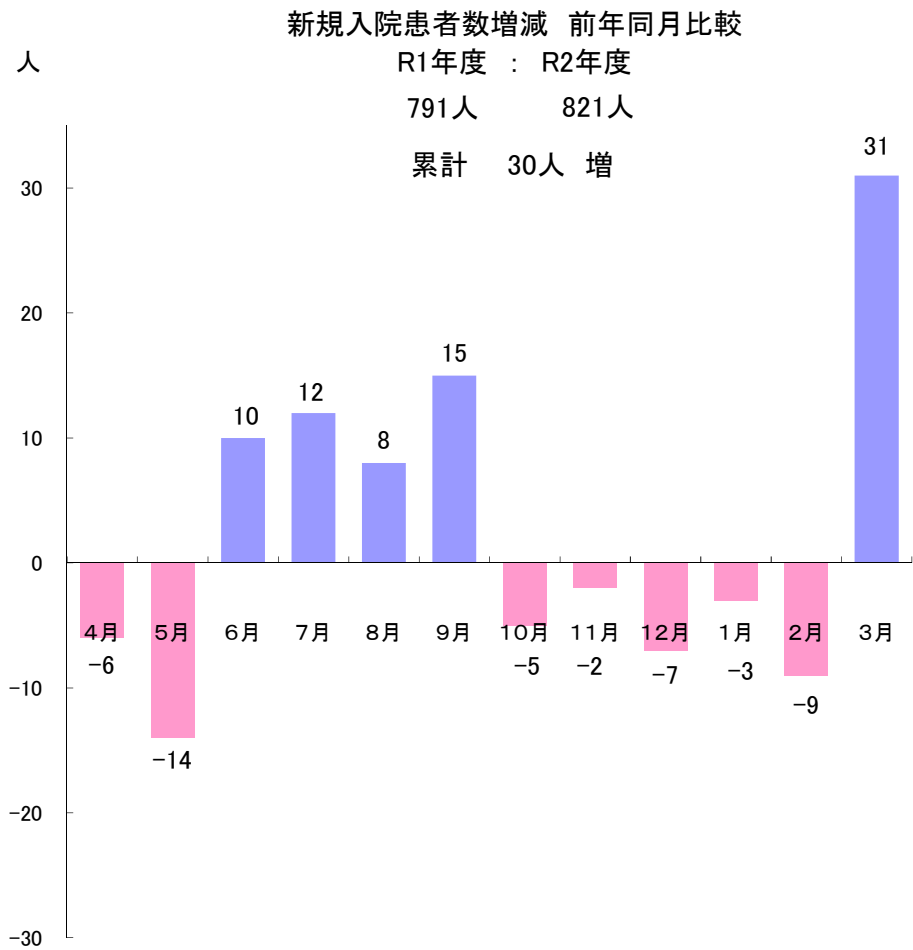
月別 平均在院日数

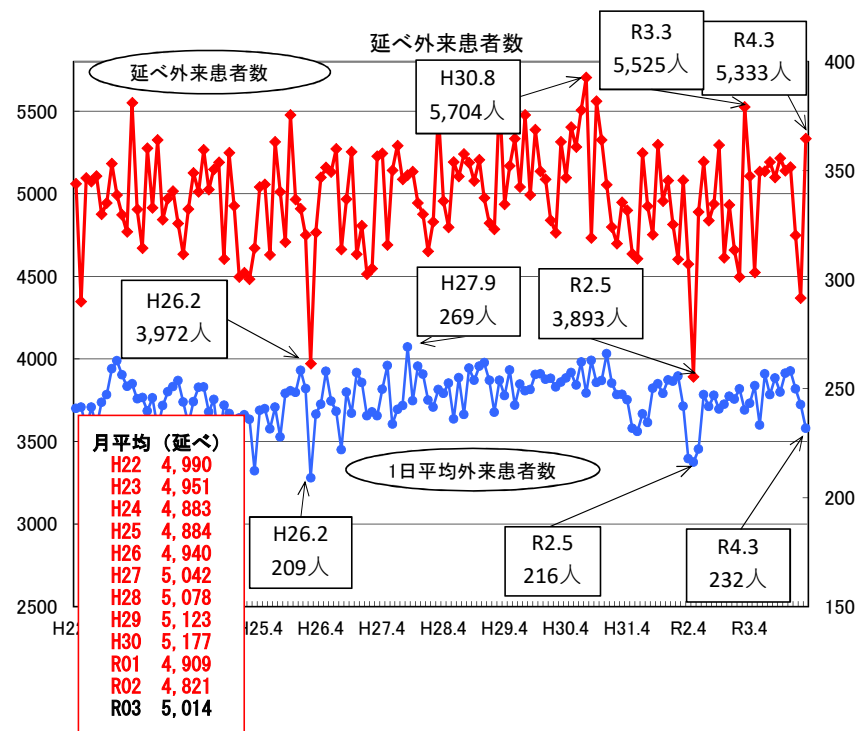
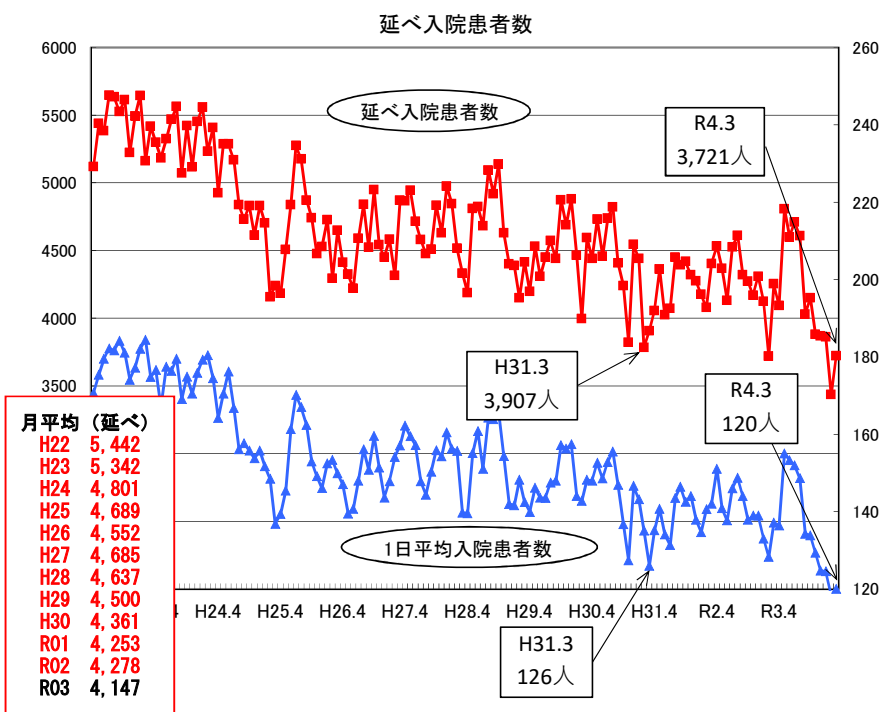
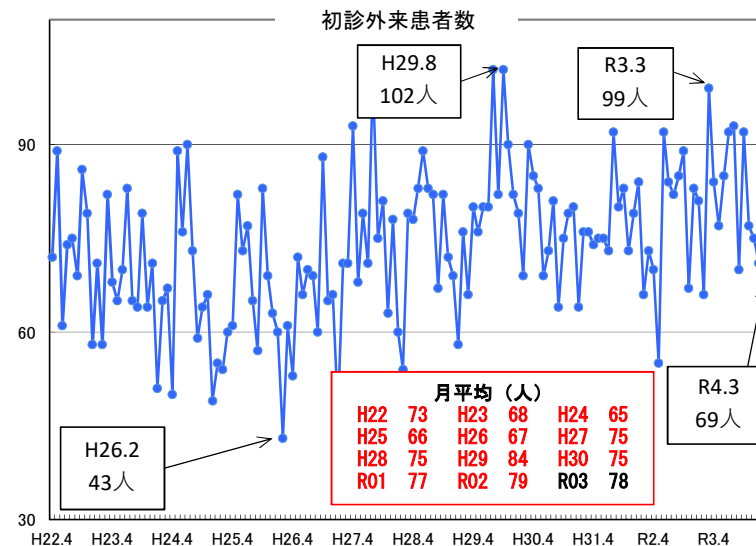
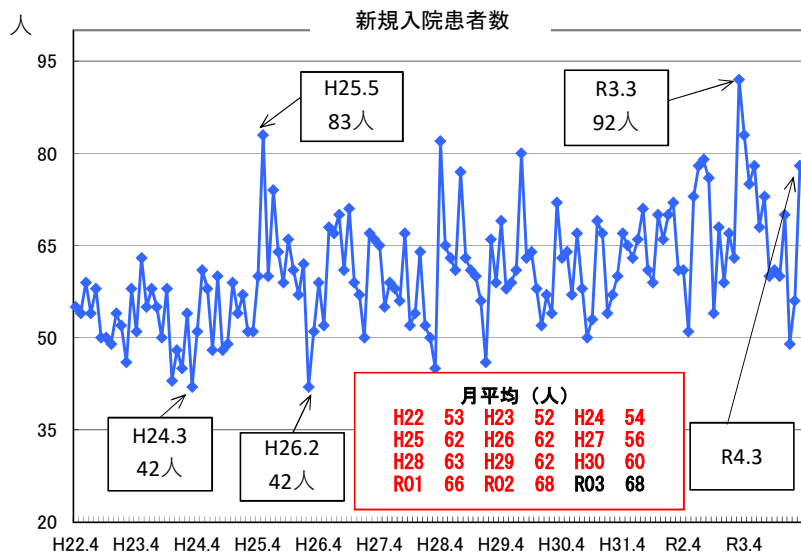


新規入院患者数比較

H22年度・H23年度・H24年度・H25年度・H26年度・H27年度・H28年度・H29年度・H30年度・R1年度・R2年度・R3年度







1日あたり平均単価推移(H22.4～)

