

WITH YOUR SMILE

私たちがして欲しいと

思う介護を利用者様に

# テクノロジーを活用した業務効率化

～R4年度モデル事業の取り組みとその後～

医療法人燦生会  
介護老人保健施設フルルールむかわ

DX推進員会副委員長 丹澤優哉

# フルリールグループのご紹介

## 医療法人 燦生会



### 介護老人保健施設フルリールむかわ

介護老人保健施設 短期入所療養介護 デイケア  
訪問リハビリテーション 福祉用具貸与・販売

北杜市武川町柳澤740-1  
TEL:0551-26-0111



### げんき甲斐

小規模多機能型居宅介護事業所 デイサービス  
居宅介護支援事業所 高齢者専用住宅

甲斐市大下条956-1  
TEL:055-267-8800



### よりあいどころ・ほくとさくら苑

デイサービス

北杜市長坂町白井沢1172-19  
TEL:0551-32-8301



### リハビリサロン フルリール

デイサービス

韮崎市一ツ谷1596-1  
TEL:0551-32-8301

## 医療法人 健栄会



### 介護老人保健施設フルリール甲府

介護老人保健施設 短期入所療養介護  
デイケア 居宅介護支援事業所

甲府市大津町1509-1  
TEL:055-244-0202

## 社会福祉法人 燦生福祉会



### 特別養護老人ホームフルリールにらさき

地域密着型介護老人福祉施設 短期入所生活介護  
小規模多機能型居宅介護事業所

韮崎市富士見2-1805-3  
TEL:0551-30-2211



### 特別養護老人ホームフルリール甲斐

地域密着型介護老人福祉施設  
短期入所生活介護

甲斐市篠原842-1  
TEL:055-260-6800



## 施設概要

在宅復帰・在宅支援の専門施設として

# 地域の弱点を担う多機能型入所施設

フルリールグループゴールドンルール

私たちがして欲しいと思う介護をご利用者様に

- 施設名 : フルリールむかわ
- 施設種別 : 介護老人保健施設
- 開設日 : 平成14年12月2日
- 所在地 : 山梨県北杜市武川町柳澤740-1
- 定員 : 90名(療養棟50名、認知症棟40名)
- 職員数 : 75名



**R4年度モデル事業参加前の**

**独自の取り組み**



# [ iPhone・iPadの導入 ]

**2F**



iPhone 9台

Aftershockz 9台

**3F**



iPhone 11台

Aftershockz 11台

※ **2F③・2F④のみ（夜間帯仕様）**

- ・ 外からのインターフォン（ドアフォン）
- ・ 内線
- ・ 夜間切り替え後の外線着信

※ **3F②・3F③のみ（夜間帯仕様）**

- ・ 外からのインターフォン（ドアフォン）
- ・ 内線
- ・ 夜間切り替え後の外線着信

# [ 多機能型インカムを導入 ]

電話

内線・外線

目的: 人探しをなくす

バラバラの機能を  
全てiPhoneで  
(3 in 1 の機能統合)

グループ内通話 (ZF・SF)

目的: コミュニケーションの円滑化・情報共有・チームコントロール

ナースコール・センサーの着信表示

目的: 聞き逃し・見逃しをなくす。  
(事故防止)

## 全ての機能をiPhoneに集める

# 情報共有ツール

## 文字での情報共有ツール

### 部署：部署の情報共有（マクロ）



部署：部署の情報共有  
チャットでの業務連絡や資料の送付を行う。  
画像、動画、PDF、Word、PPT、  
エクセルも添付可能。  
感染症、災害時の対策本部からの  
情報発信にも活用したい。

### 部署内での情報共有（ミクロ）



部署内での情報共有。  
クラウドでつながっているので1  
台への記入で全体に反映される。

# 情報共有ツール

## コミュニケーションでの情報共有ツール

部署：部署のコミュニケーション（マクロ）



内線機能で主に管理職同士の口頭でのやり取りに使用。  
また、外線電話の転送が可能。

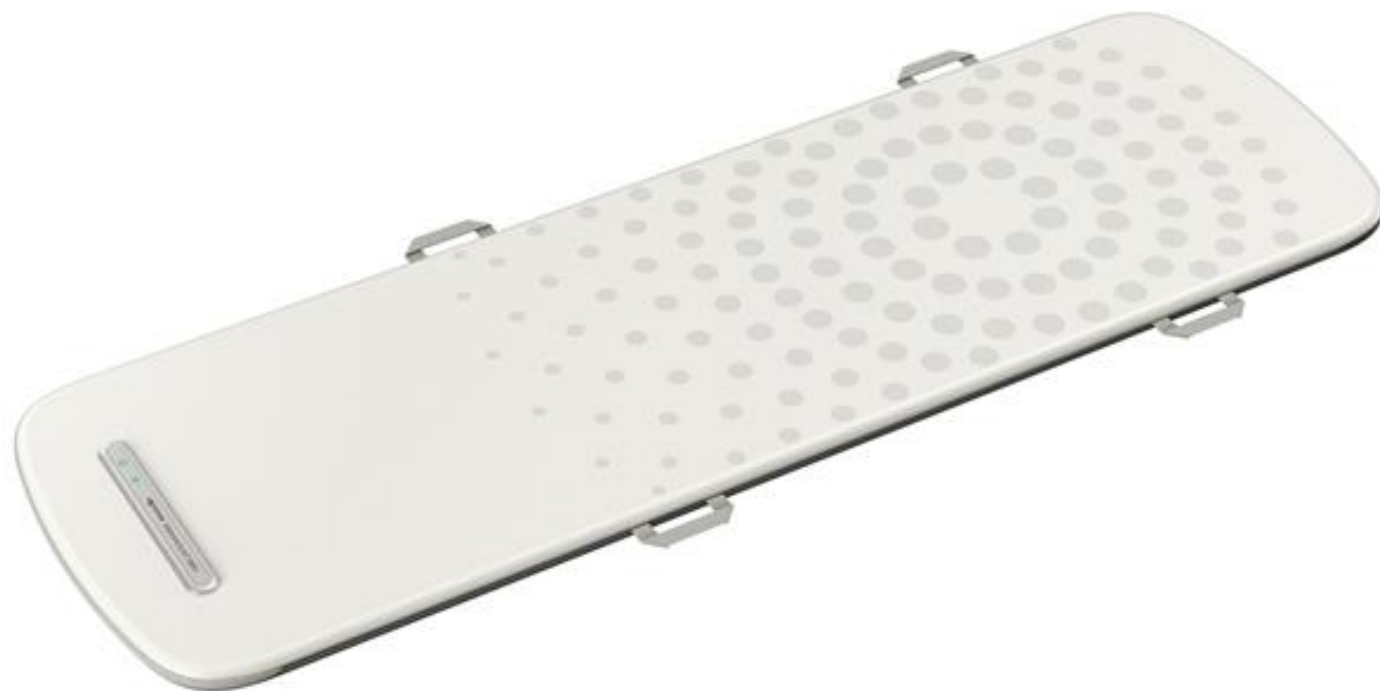
部署内でのコミュニケーション（ミクロ）



部署内でのコミュニケーションに使用。センサー対応の依頼や指示出し、所在確認。  
距離を問わずコミュニケーションが可能。

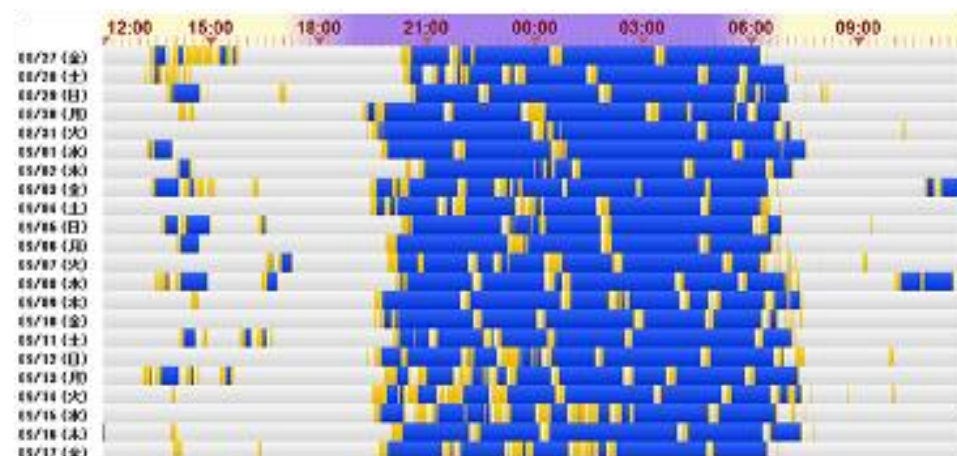


## [ 眠りScanの導入 ]



ベッドマットの下に差し込み設置することで、立ち上がり等転倒のリスクのセンサーとして使用可能。

# [ 眠りScanの導入 ]



**ベッド上での臥床時の睡眠状態の把握も可能。**

# 〔両手を塞がないイヤホンマイクの導入〕

介護の現場で手がふさがれるのは非常に不便



骨伝導型イヤホン

Aftershockz

令和4年度

山梨県テクノロジーを活用した業務効率化事業  
(モデル事業所に採択)

『カメラ付き見守りセンサーの導入  
による業務改善』

# 〔 モデル事業内での課題の見える化 〕

全職員からの現状の施設内業務の問題点を抽出。  
(自由提出)  
『気づきシート』を導入し実施。

現場の職員から上がった気づきから  
課題の抽出を行い見える化。

業務上の課題は実はスタッフは気が付いている

# [ 実際に使用したシート ]

## ■気づきシート

日ごろの業務を行っている際に感じた 問題点について、自由に記述してください。  
1シートに1つの「気づき」を記載してください。

いつ(タイミング)?

どこで(どの場面で)?

何を?どんな気づき?

(人間関係、マネジメント、介護技術、人手不足など)

(必要ならば、絵など入れる。写真の別添も歓迎)

分類カテゴリ

S (安全)

C (法令遵

守)

Q (品質)

E (効率)

D (納期)

F (柔軟性)

ムリ

ムダ

ムラ

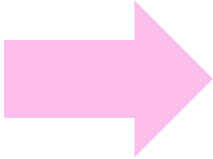
非該当

# 課題の見える化

## 課題

職員が居室内でのご利用者様の様子が確認できず、  
訪室するが誤作動や空振りが多い。

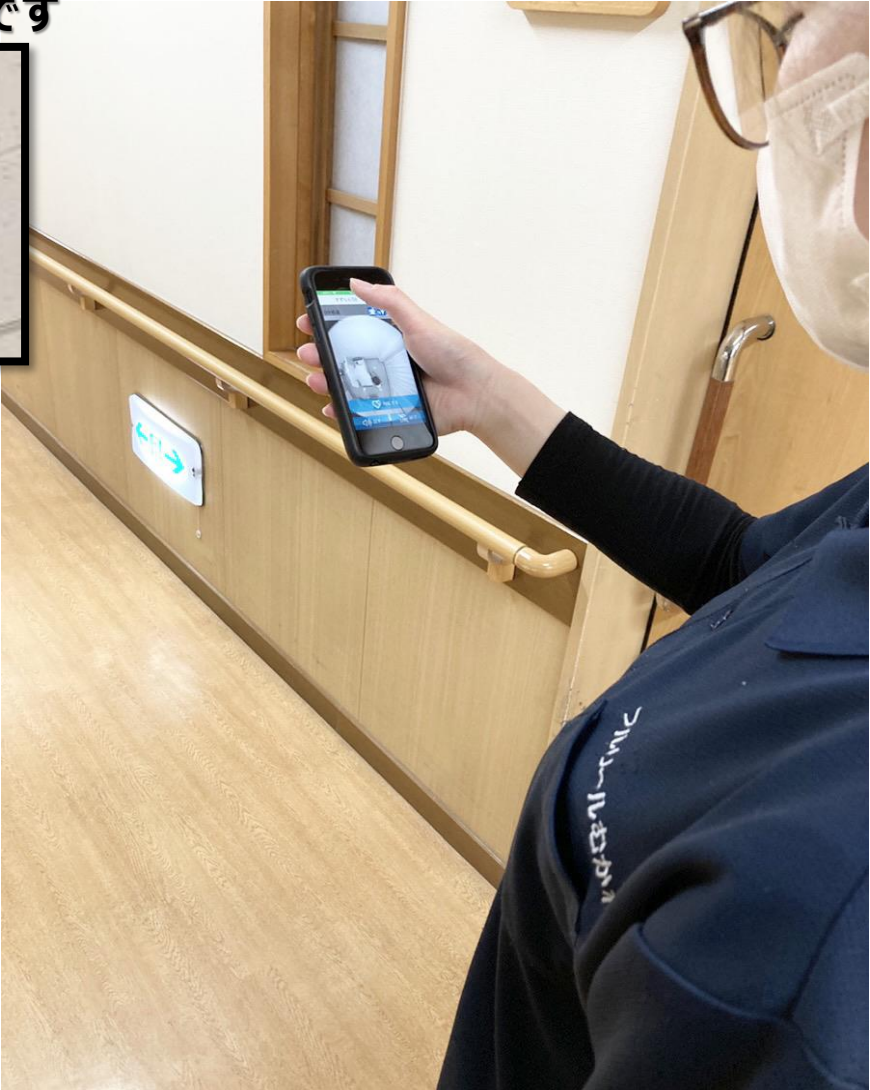
解決の打ち手の決定



カメラ付見守りセンサーの導入検討  
(全床導入)

[ 導入完了 ]

わかりにくいですが  
これがカメラセンサーです

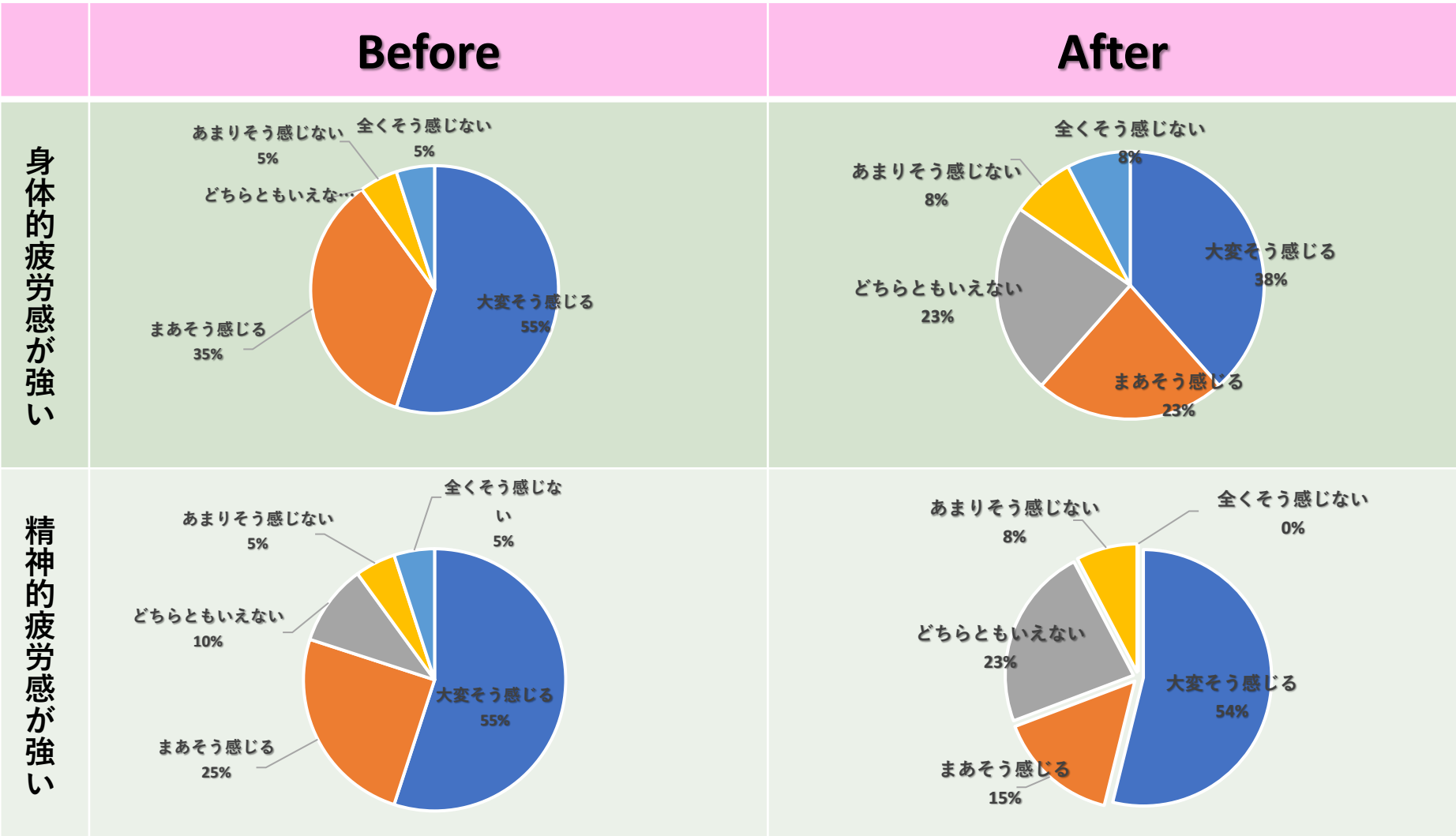




## 導入の成果

| 現状の課題の道筋            | KPI                        | Before                        | After                        |
|---------------------|----------------------------|-------------------------------|------------------------------|
| センサーの誤作動<br>・空振りの減少 | 訪室回数<br>(誤報割合) ※1          | 78回/84% (3F)<br>250回/43% (2F) | 49回/8% (3F)<br>131回/14% (2F) |
| 転倒事故の減少             | 転倒事故の件数<br>(月間)            | 5件 (1 2月)                     | 2件 (3月)                      |
| 見守りが不十分             | 非見守りの頻度<br>※2              | 8回 (3F)<br>9回 (2F)            | 7回 (3F)<br>6回 (2F)           |
| 職員の肉体的<br>・精神的負担軽減  | 夜間勤務時の緊張度合い<br>(5段階のアンケート) | 別紙参照                          | 別紙参照                         |

# [ 導入の成果 ]



## [ 導入の成果（アンケート） ]

導入前には、夜勤勤務後に身体的負担を感じるが90%、精神的負担を感じる80%を超える状況であった（大変そう感じる、まあそう感じるの合計）。

導入後には、夜勤勤務後に身体的負担を感じるが51%、精神的負担を感じるが60%という結果になった。

アンケート結果から数値的には、夜勤勤務後に精神的負担、身体的負担ともに導入によって軽減が図れた。

## プロジェクトでの学び

・プロジェクトを通じて得た学び、感じたこと

今回のプロジェクトで、日々の業務で感じる『気づき』に**前向きに、向き合えるチームを作れたこと**が一番の成果かもしれません。

### 業務改善（課題解決）もチームアプローチ

今回の経験を活かし、より一層職員の働きやすい職場をチームで作りに上げていくことが出来るのではないかと感じている。

**働きやすい職場には、職員もご利用者もともに  
笑顔があふれている**

## プロジェクトでの学び

### ・プロジェクトを通じて得た学び、感じたこと

今回のコロナ感染症の影響で、プロジェクトの継続が困難な時期が約2カ月あり、当初の予定通りに進めることは困難となってしまった。

だが、プロジェクトを通じて、**課題に対する原因分析の手法**を学ぶことが出来た。

また、**数値目標をたてて、進捗をチーム（役割を分担）で追っていくこと**の重要性を感じた。

**現場の課題を現場スタッフは知っている  
（宝は埋もれている）。**

**現場スタッフ主導のチーム（役割分担）で宝を掘り出して磨く作業。**

## テクノロジーを活用したスマート介護体制

モデル事業参加前

- 請求業務まで一気通貫の介護ソフトの導入
- 内線・外線、インカム、センサーコールのインターフェイスを一元化（iPad・iPhoneの活用）
- 手を塞がないイヤホンマイク（Aftershockz）の導入
- チャットを活用した情報共有

モデル事業参加後

### 県内初導入

## カメラ付き見守り（センサーAI機能搭載）HitomeQ

スマート介護の確立を目指します。

個別介護 × スマート介護



スタッフも利用者も笑顔のあふれる職場

With your smile



[ その後の取り組み ]

R4年度モデル事業PJをDX推進委員会へ移行



フルルールむかわDX  
推進委員会

# 〔 その後の取り組み 〕

## フルリールむかわDX推進委員会

### 【DX委員会の目的（施設として目指す姿）】

- ・ テクノロジーを活用し、業務オペレーションの革新を図り、一人当たりの労働生産性を上げる。  
（人件費率の最適化、一人当たりの高処遇体制の構築、人材の確保）
- ・ 職員の働きやすい職場作り

### 【今年度取り組み】

- ・ HitomeQケアシステムオペレーションの修正と改善
- ・ 現状の介護ソフトと既存の紙書類の重複の洗い出し
- ・ ノーリフトケアの推進（移乗サポート機器の検討）
- ・ 入浴業務改善（入浴機器の検討・オペレーションの見直し）
- ・ 相談業務改善（ペーパーレス・オペレーションの見直し）
- ・ 送迎表作成のAI/DX化



フルリールむかわDX  
推進委員会



# HitomeQ オペレーションの修正と改善

Before

After

## 【 導入後の課題 】

- 通信状態がフロア場所によって不安定になる
- 多機能インカムのアプリとHitomeQのアプリを併用のため、アプリの切り替えが面倒
- 部屋の利用者さんにスマホから声掛けが出来ない

## 【 解決方法 】

通信機能をWifiのみでなくSIMの挿入

HitomeQ専用のナースコールの導入  
(トイレも含めすべてのコールを1つのアプリへ集約)



## HitomeQ オペレーションの修正と改善

### 【 改善点 】

- 通信状態がフロア場所によって不安定になる

**通信状況はWifiは大きな問題なし。（業者測定済み）  
現状管理者のiPhoneにSIM挿入し経過観察中。**

- 多機能インカムアプリとHitomeQのアプリを併用のため、アプリの切り替えが面倒
- 部屋の利用者さんにスマホから声掛けが出来ない

**トイレも含めすべてのコールを1つのアプリへ集約。  
端末から居室の利用者様への声掛けが可能となった。**

書類業務の重複の見直し

Before

【 課題 】

介護ソフトへの入力

+

既存のExcelへの入力

After

【 解決方法 】

介護ソフトへの入力

## 〔 書類業務の重複の見直し 〕

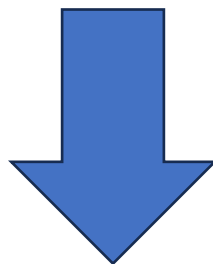
### 【 改善点 】

退所時の報告書やサマリーなど介護ソフト導入前のアナログ業務が、重複業務になってしまっていた。

介護ソフトのみの入力に見直しすることが出来た。

## [ ノーリフトケアの推進 ]

職員の高齢化と利用者の重症化により、  
移乗介助に職員の負担増加傾向



移乗サポート機器の検討

グループ内の情報共有でHug導入決定  
(フルルール甲府との)

# 〔 ノーリフトケアの推進 〕

## 【 Hug導入目的 】

腰痛予防

自立支援・重度化予防



もう抱えません！腰負担ゼロへ



### 自然な立ち上がり

人が立ち上がる時の軌跡を表現  
残った脚力を最大限に活用



### 準備・操作が簡単

スリングシートが不要  
どなたでも簡単操作



- ・各種補助金対象
- ・介護保険レンタル適応



THE ROBOT AWARD  
第9回ロボット大賞  
厚生労働大臣賞受賞

# [ ノーリフトケアの推進 ]

自立支援・重度化予防

|    |    |
|----|----|
| 2F | 2名 |
| 3F | 3名 |

導入から1ヵ月で合計5名の方のオムツを外すことが出来た

# 〔 介護アシスタントの導入 〕

介護士が専門業務により  
専念できるように!!

間接業務や周辺業務は  
介護アシスタントにお任せ

介護アシスタント  
お仕事説明会

『介護アシスタント』に  
興味はありますか？

げんきなシニアのみなさん

無理のない  
長時間勤務  
パートで！

Let's  
Challenge!!

服装自由 履歴書不要 参加無料

お気軽にご参加ください。  
お話だけでも聞いてください。

（対象年齢）  
65歳以上

実施期間 2024 3. 2 土・9 土・16 土・30 土

時間 ①10:30~ ②13:30~  
（お申し込みが完了した後に随時追加いたします。）

場所 フルリールむかわ 北本市武川町柳澤740-1

医療法人 燦生会  
フルリールむかわ  
TEL 0551-26-0111

新型コロナウイルス感染症拡大防止に併せて  
大人数での集まりは控え、感染予防に努めます。

※電話でもご予約承ります  
受付 9時～17時



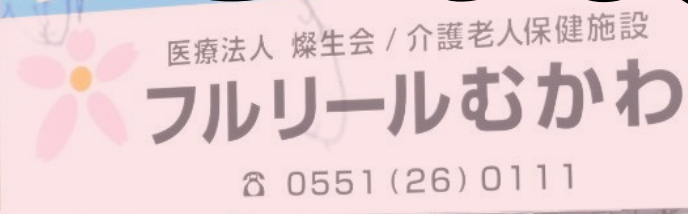
# まとめ

## 業務効率化の取り組みは

テクノロジーは素晴らしいツールではあるが、ロボットのみでの人材の省力化は難しい。

今後は、スポットワーカーとして  
元気な高齢者の方にご協力頂き、介護アシスタントを導入し、より働きやすい職場づくりを模索して行きたい。

# ご清聴ありがとうございました



リハビリテーションからターミナルケアまで

病院と自宅を繋ぐ多機能型入所施設

～ 住み慣れた地域でいつまでも、最後まで ～

