

# 県立学校魅力向上プロジェクト

## ～第1弾!!日川高校グラウンド人工芝生化!～

プロジェクトへのご寄附にご協力をお願いします!



現在の日川高校グラウンド



人工芝グラウンドイメージ

### 事業計画

#### ■ 工事内容

現在の土のグラウンド約1万㎡の全面人工芝生化。  
人工芝の外部への流出抑制などの対策により、環境  
負荷の少ない人工芝グラウンドの実現を目指します。

#### ■ 事業費(概算)

設計及び工事費:約1億7,000万円  
維持管理費:10年で約500万円

ご寄附は『ふるさと納税』を活用して募集します!

寄附目標金額

1億3,000万円

寄附募集期間(予定)

令和6年10月末まで

- 教育環境の充実により、魅力ある学校を目指します!
- 練習環境の改善により、部活動が強化され、全国の強豪校に打ち勝つことを目指します!
- 学校開放や地域交流の場により、地域の活性化を目指します!



### ▼寄附のお申し込みはこちら



さとふるクラウドファンディング 日川高等学校 検索

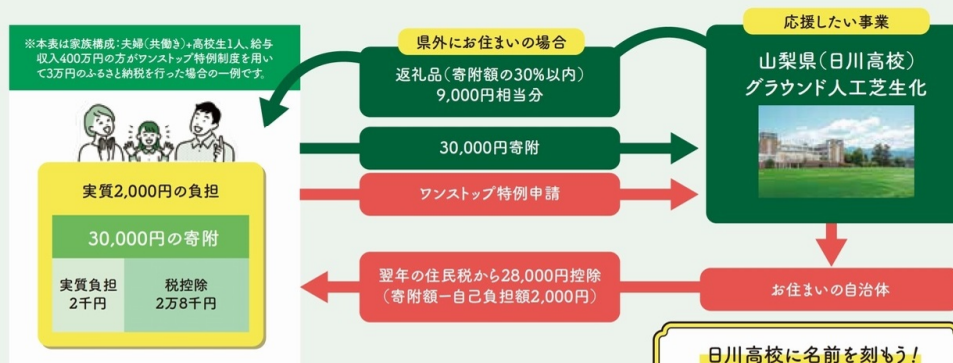
ふるさと納税についての説明は裏面へ

[https://www.satofull.jp/projects/business\\_detail.php?crowdfunding\\_id=370](https://www.satofull.jp/projects/business_detail.php?crowdfunding_id=370)

※個人の方でインターネットからのご寄附が難しい場合は、紙の寄附申出書によるご寄附のお申し込み方法をご案内しますので、お問い合わせください。

山梨県では新たに、ふるさと納税などを活用して学校、学校関係者と一体となって魅力ある施設設備等を行う取り組みを始めることになりました。その第1弾として、県と日川高校、日川高校同窓会では、120年を超える歴史と伝統を誇り、毎年、数多くの部活動で全国大会に出場している日川高校のグラウンドの人工芝生化を計画しました。全国でも珍しい県立高校グラウンドの人工芝生化の実現のため、ご協力をお願いします!

## ふるさと納税の「仕組み」と「効果」のイメージ



※控除額には上限があります。収入や家族構成等によって上限額は異なります。  
※控除を受けるには確定申告が必要です。ただし、もともと確定申告をする必要のない方で、1年間の寄附先が5自治体以内である場合は、申請書を寄附先の自治体に送るだけで簡単に控除が受けられるワンストップ特例制度を申請することもできます。ご希望される方には申請書類を山梨県からお送りします。

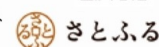
**日川高校に名前を刻もう!**  
※日川高校グラウンド人工芝生化に3万円以上の寄附をした場合、ご希望に応じて、銘板に御芳名を掲載させていただきます。

パソコンやスマートフォンから『ふるさと納税』を申し込まれる場合は、『さとふる(さとふるクラウドファンディング)』からお申し込みください。

さとふるクラウドファンディング 日川高等学校 検索  
[https://www.satofull.jp/projects/business\\_detail.php?crowdfunding\\_id=370](https://www.satofull.jp/projects/business_detail.php?crowdfunding_id=370)



※その他の方法による寄附をご希望の方は、下記お問い合わせ先までご連絡ください。



控除上限額の目安を調べることもできます。



控除上限(限度額) シミュレーショントップ



所得が年金の方、自営業の方のふるさと納税控除上限額について

※皆様からいただいたご寄附はすべて日川高校の人工芝生化工事並びに将来の維持管理費用として活用させていただきます。

※工事の実施にあたっては、独立行政法人日本スポーツ振興センターが実施するスポーツ振興(じ)助成金の申請も予定しています。

※目標金額に到達しなかった場合、募集期間の延長や、事業規模の見直し又は事業を中止することがあります。なお、事業を中止する場においては、お預かりした寄附金は日川高校において取り組む他の施設整備等に活用させていただきます。

※寄附受付は、年度末の会計処理上、毎年2月末日で一時停止します。翌年度4月～5月頃に再開する予定です。

### ●寄附をしていただいた方へのお礼について

ご寄附のお礼として、ご希望に応じて寄附をしていただいた方の御芳名を学校・同窓会ホームページに掲載させていただきます。また、3万円以上(1度のご寄附で3万円以上、もしくは複数回のご寄附の合計が3万円以上のどちらも対象とします)寄附をしていただいた方は、ご希望に応じてグラウンドに設置予定の銘板に御芳名を掲出させていただきます。あわせて、山梨県外にお住まいの方で1万円以上寄附をしていただいた方につきましては、ふるさと納税制度の返礼品も選択することができます。(山梨県内在住の方は寄附金控除は受けられますが、ふるさと納税の返礼品はございませんのでご承知ください)

企業様からの  
ご寄附もあわせて  
募集しております。  
お問い合わせください。

#### ●県外に本社がある企業様

企業版ふるさと納税の対象事業です!

日川高校グラウンド人工芝生化事業は企業版ふるさと納税の対象事業となります。県外に本社がある企業様がご寄附いただく寄附額の最大約9割が法人関係税から控除される優遇措置が適用されます。

#### ●県内に本社がある企業様

損金算入による法人関係税の軽減が可能です。地方公共団体へ行う寄附金は全額が損金算入できます。損金算入によりトータルで寄附額の3割程度(国税+地方税)の軽減効果があります。

お問い合わせ先

ふるさと納税制度  
についてはこちら

山梨県立日川高等学校

〒405-0025 山梨県山梨市一町田中 1062  
TEL:0553-22-2321 FAX:0553-22-7121

山梨県教育庁学校施設課

〒400-8504 山梨県甲府市丸の内1-6-1  
TEL:055-223-1762 FAX:055-223-1754

山梨県総務部財源確保・資産活用推進課

〒400-8501 山梨県甲府市丸の内1-6-1  
TEL:055-223-1314 FAX:055-223-1379