

8. 関係委員名簿

(1) 山梨県文学館協議会委員

(任期 平成21年 9月29日～平成23年 9月28日)

氏 名	役 職 等
増 坪 愛 子	県市町村教育委員会連合会代表(H22.2 から)
赤 池 あずま	県社会教育委員代表
宮 崎 吉 宏	山梨文芸協会事務局長
向 山 文 人	報道関係 (山梨日日新聞社論説委員長)
古 屋 未知男	報道関係 (テレビ山梨放送本部・報道制作局長)
宮 司 幸 雄	報道関係 (NHK甲府放送局副局長)
橋 本 朝 生	山梨大学教授
石 田 千 尋	山梨英和大学教授
数 野 強	元山梨県教育長
小 野 正	公募委員
水 垣 彩	公募委員
乙 黒 幸 江	前中央市立玉穂生涯学習館館長
益 田 洋 美	県公立小中学校長会代表
辻 泰	県高等学校長協会代表

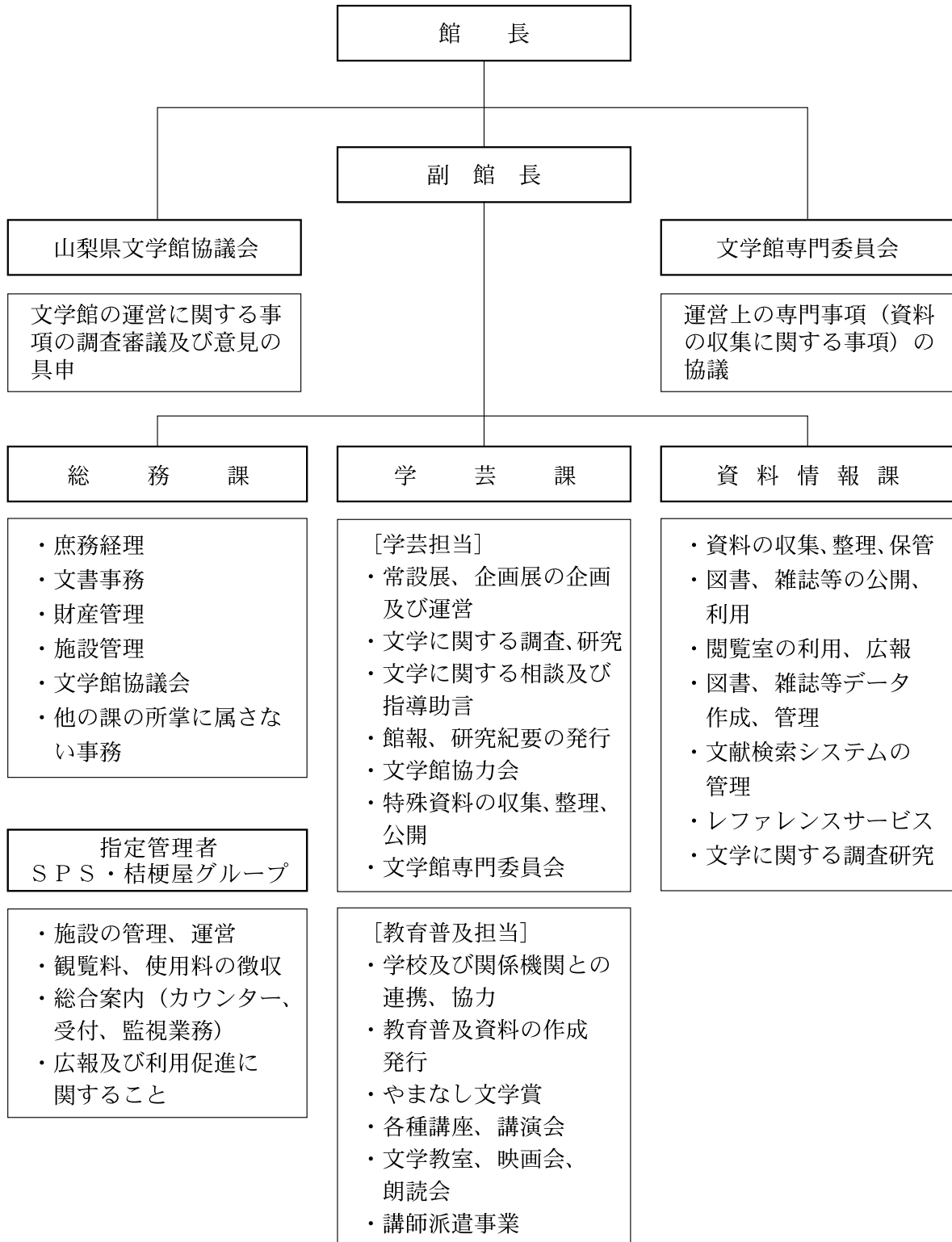
(2) 山梨県立文学館専門委員

(任期 平成21年 3月 1日～平成23年 2月28日)

氏 名	役 職 等
阿 毛 久 芳	都留文科大学教授
白 倉 一 由	山梨英和短期大学名誉教授
高 室 陽二郎	元山梨放送社長
中 丸 宣 明	山梨大学教授
野 山 嘉 正	元放送大学教授
吉 川 豊 子	山梨県立大学教授

9. 組 織

組 織 図



職員名簿

○平成22年度

館長	近藤 信行
副館長(兼)	高山 一彦
学芸幹	井上 康明

総務課

課長(兼)	古屋 進次
-------	-------

総務管理スタッフ

主査(兼)	上田 広樹
主任(兼)	中島 文彦
主事(兼)	丸山 衛嗣
主任業務員(兼)	市村 賢明
非常勤嘱託(兼)	中嶋 栄子

※(兼)は美術館と兼務。

(平成21年4月からの指定管理者制度導入による)

指定管理者 (SPSやまなし)

総支配人	伊藤 せい子
支配人 広報イベントマネージャー	岩井 裕一
運営 マネージャー	河合 悠介
経理総務 マネージャー	窪田 幸明
受付・サービス マネージャー	桑田 友理子
施設管理 マネージャー	加藤 由一
舞台管理 貸し館担当	佐竹 和宏
広報・イベント 経理・総務	五味 勇二 安達 真由弥

学芸課

課長(事務取扱)	井上 康明
学芸員	高室 有子
学芸員	保坂 雅子
学芸員	中野 和子
非常勤嘱託	加藤 正彦
非常勤嘱託	赤井 美知江
非常勤嘱託	佐藤 明子

教育普及担当

教育主事	小林 ますみ
教育主事	杉原 真理
教育主事	名執 弘美

資料情報課

課長(事務取扱)	高山 一彦
----------	-------

情報スタッフ

副主幹	三澤 麻須美
主査	望月 洋子
副主査	小林 幸代
非常勤嘱託	中込 照子
非常勤嘱託	石原 宝
非常勤嘱託	高田 あゆみ
非常勤嘱託	望月 綾

10. 利用の案内

- ・開館時間 展示室 午前9時00分～午後5時（ただし、入室は4時30分まで）
 閲覧室・研究室 午前9時00分～午後7時（ただし、土曜・日曜・祝日は午後6時まで）
 研修室・講堂 午前9時00分～午後9時
- ・休館日 月曜日（祝日の場合はその翌日）
 祝日の翌日（日曜日の場合を除く）
 12月29日～1月1日及び1月の第2火曜日（この日が1月8日である場合にあっては第3火曜日）
 から翌週の月曜日までの日
 ただし、1月2日、1月3日、4月30日～5月5日は休館日としない。

・観覧料

区 分	常 設 展 示 の 場 合			企画展示の場合		年 間 パスポート	ミュージアム 甲斐in券 (4階共通観覧券)
	個 人	団体 (20人以上)	美術館との 共通券	個 人	団体 (20人以上)		
一 般	310円	250円	650円	料金は、その都度変更になります。		1,500円	5,000円
大・高生	210円	160円	320円			750円	2,500円
中・小生	100円	80円	160円			500円	1,250円

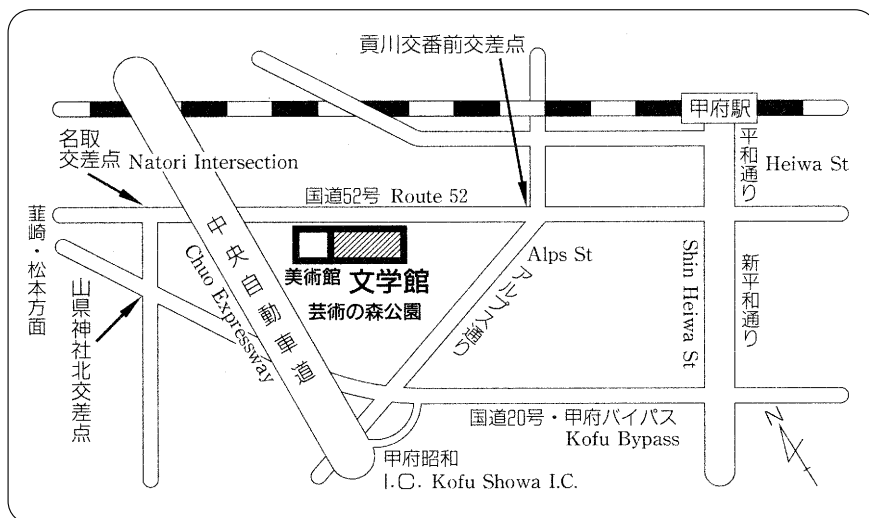
- ・観覧料の減免について施行規則参照

〔交通の案内〕

JR中央線甲府駅南口よりバスターミナル6番線から発車するすべてのバスで約15分、「山梨県立美術館前」下車。
 中央自動車道甲府昭和インターから

- ・国道20号を韮崎方面に向い、アルプス通りを甲府市街地方向に約2km進行、貢川交番前交差点を左折し、
 国道52号線を1km進行左側。

〔案内図〕



山梨県立文学館年報

発行日 平成23年10月20日

編集・発行 山梨県立文学館
山梨県甲府市貢川一丁目5番35号
〒400-0065
TEL 055 (235) 8080
FAX 055 (226) 9032
<http://www.bungakukan.pref.yamanashi.jp/>

印刷 株式会社 内田印刷所
