

## 8. 関係委員名簿

### (1) 山梨県文学館協議会委員

(任期 平成25年 9月29日～平成27年 9月28日)

氏 名	役 職 等
早 川 公 仁	笛吹市教育委員長
高 野 美智子	山梨県社会教育委員
薦 木 雅 清	山梨文芸協会事務局次長
向 山 文 人	報道関係 (山梨日日新聞社論説委員長)
植 松 裕 二	報道関係 (テレビ山梨放送本部・報道制作局長)
鈴 木 弘 亮	報道関係 (NHK甲府放送局副局長)
池 田 尚 隆	山梨大学教授
小 菅 健 一	山梨英和大学教授
数 野 強	元県教育長
乙 黒 幸 江	前中央市立玉穂生涯学習館館長
赤 坂 治 績	公募委員 (演劇評論家)
上 野 美穂子	公募委員 (主婦)
清 水 章 子	公募委員 (主婦)
福 嶋 尚 美	大月市立初狩小学校長
中 込 富 夫	山梨県立塩山高等学校長

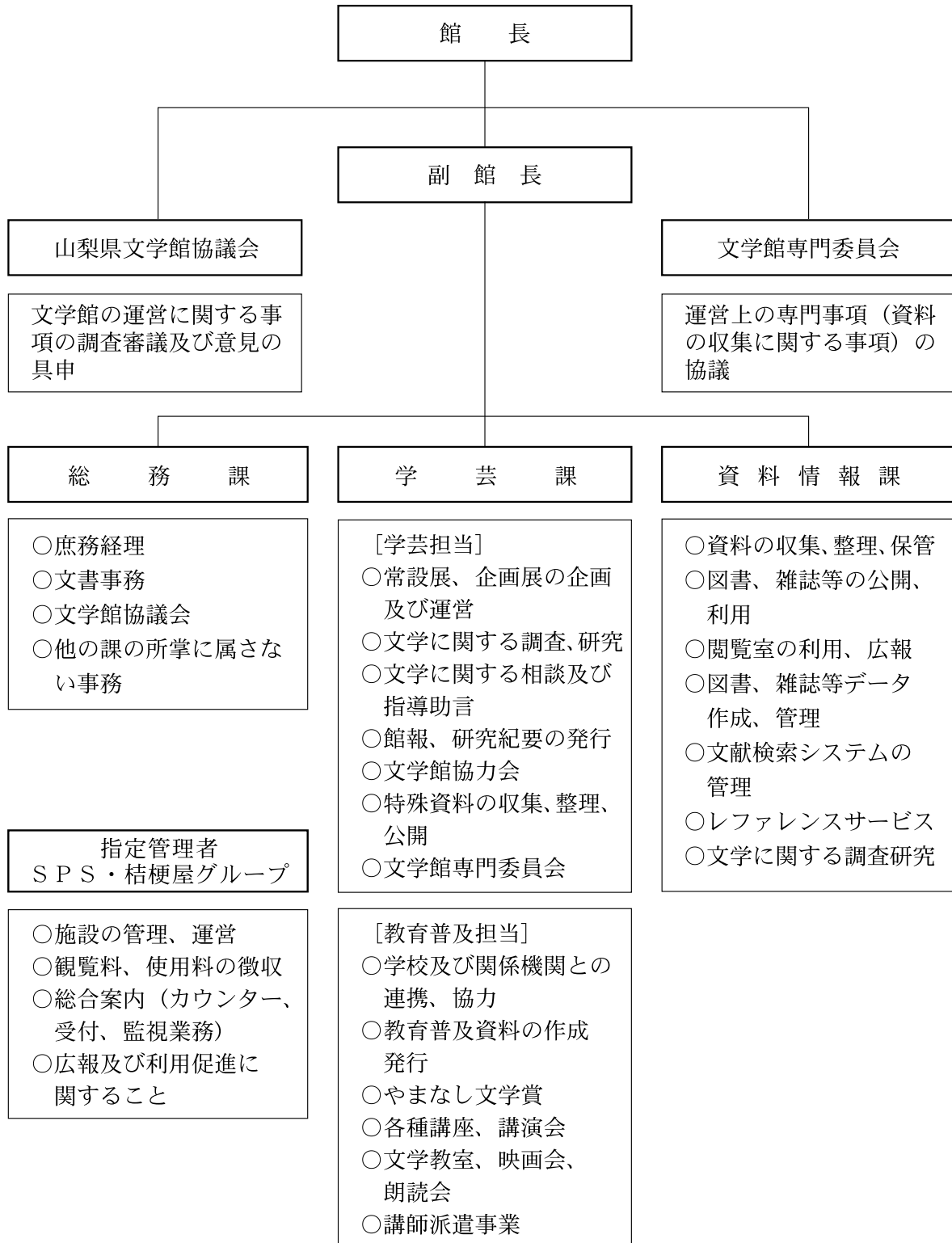
### (2) 山梨県立文学館専門委員

(任期 平成25年 3月 1日～平成27年 2月28日)

氏 名	役 職 等
阿 毛 久 芳	都留文科大学教授
白 倉 一 由	山梨英和短期大学名誉教授
高 室 陽二郎	元山梨放送社長
中 丸 宣 明	山梨大学教授
野 山 嘉 正	放送大学客員教授
吉 川 豊 子	山梨県立大学教授

# 9. 組 織

## 組 織 図



# 職員名簿

○平成25年度

館長	三枝 昂之
副館長(兼)	酒井 研一
学芸幹	小石川 正文

## 総務課

課長(兼)	大関 範彦
主査(兼)	名取 浩樹
主事(兼)	丸山 衛嗣
主事(兼)	疋田 舞夢
非常勤嘱託(兼)	小尾 祐子

※(兼)は美術館と兼務。

(平成21年4月からの指定管理者制度導入による)

## 指定管理者（SPSやまなし）

総支配人	見目 雪江
支配人	山本 幸司
管理運営責任者	桑田 友理子
施設管理責任者	加藤 由一
労務・総務	西野 聡美
舞台管理 貸し館担当	佐竹 和宏
広報・イベント	五味 勇二
経理・庶務	鳥居 純子
業務運営担当	依田 智徳

## 学芸課

学芸員	高室 有子
学芸員	保坂 雅子
学芸員	中野 和子
非常勤嘱託	赤井 美知江
非常勤嘱託	佐藤 明子

## 教育普及担当

教育主事	小林 玲子
教育主事	松野 智美
教育主事	古川 順子

## 資料情報課

課長	三澤 麻須美
副主査	水上 百合子
主査	小林 幸代
非常勤嘱託	野田 恵
非常勤嘱託	平尾 美帆
非常勤嘱託	新井 淑水
非常勤嘱託	矢崎 理江