

8. 関係委員名簿

(1) 山梨県文学館協議会委員

(任期 平成27年 9月29日～平成29年 9月28日)

氏 名	役 職 等
渡 邊 慈 仁	富士吉田市教育委員会教育長職務代理者
堀 内 美恵子	山梨県社会教育委員
葛 木 雅 清	山梨文芸協会事務局長
向 山 文 人	報道関係 (山梨日日新聞社論説委員長)
植 松 裕 二	報道関係 (テレビ山梨放送本部・報道制作局長)
新 橋 靖 典	報道関係 (NHK甲府放送局副局長)
○ 池 田 尚 隆	山梨大学教授
小 菅 健 一	山梨英和大学教授
◎ 廣 瀬 孝 嘉	元山梨県教育長
乙 黒 幸 江	前中央市立玉穂生涯学習館館長
中 島 葉 子	公募委員
早 川 文 香	公募委員
日 向 俊 子	公募委員
清 水 千 春	甲斐市立竜王北中学校長
小石川 正 文	山梨県立富士河口湖高等学校長

◎は会長 ○は副会長

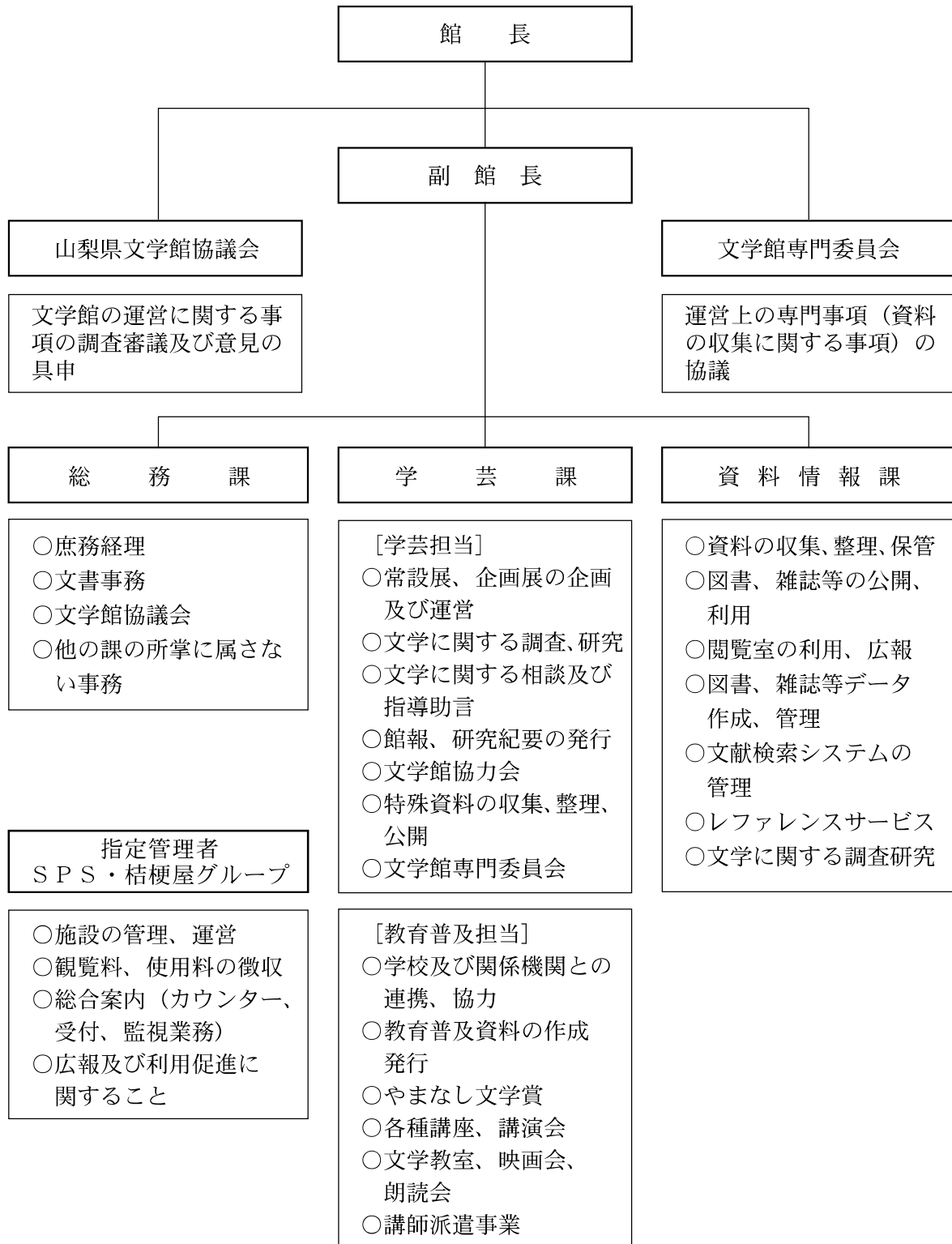
(2) 山梨県立文学館専門委員

(任期 平成27年 3月 1日～平成29年 2月28日)

氏 名	役 職 等
阿 毛 久 芳	都留文科大学名誉教授
白 倉 一 由	山梨英和大学名誉教授
中 丸 宣 明	法政大学教授
野 山 嘉 正	放送大学客員教授
吉 川 豊 子	山梨県立大学名誉教授
大 木 志 門	山梨大学准教授

9. 組 織

組 織 図



職員名簿

○平成27年度

館長	三枝 昂之
副館長(兼)	酒井 研一
学芸幹	小俣 岳

総務課

課長(兼)	大関 範彦
主査(兼)	名取 浩樹
主任(兼)	渡邊 美幸
非常勤嘱託(兼)	小尾 祐子

学芸課

課長	高室 有子
学芸員	保坂 雅子
学芸員	中野 和子
非常勤嘱託	秋山 和江
非常勤嘱託	佐藤 明子
非常勤嘱託	松井 あすか

教育普及担当

教育主事	梶原 宣仁
教育主事	古川 順子
学芸員	伊藤 夏穂

※(兼)は美術館と兼務。

(平成21年4月からの指定管理者制度導入による)

資料情報課

課長	土橋 みえ
副主幹	水上 百合子
司書	稲田 聡子
非常勤嘱託	土屋 育正
非常勤嘱託	野田 恵
非常勤嘱託	新井 淑水
非常勤嘱託	矢崎 理江
臨時職員	内藤 るか

指定管理者 (SPSやまなし)

支配人	山本 幸司 (4～12月)
	岩野 りえ (1～3月)
副支配人	金原 あかね
施設管理責任者	加藤 由一
広報マネージャー	五味 勇二
貸館・事業担当	佐竹 和宏
事業運営担当	依田 智徳
総務・労務担当	西野 聡美
経理・庶務担当	鳥居 純子