

## 8. 関係委員名簿

### (1) 山梨県文学館協議会委員

(任期 平成29年 9月29日～令和元年 9月28日)

氏 名	役 職 等
津久井 豊 徳	南アルプス市教育委員会教育委員
青 木 れい子	山梨県社会教育委員
石 川 芳 子	山梨文芸協会事務局次長
杉 原 克 彦	報道関係 (山梨日日新聞社論説委員)
水 石 和 仁	報道関係 (テレビ山梨報道制作局長)
田 中 昌 央	報道関係 (NHK甲府放送局副局長)
○ 長谷川 千 秋	山梨大学教授
古 川 裕 佳	都留文科大学教授
◎ 廣 瀬 孝 嘉	元山梨県教育長
出 澤 忠 利	印傳博物館 運営委員
澤 谷 滋 子	浅川伯教・巧兄弟資料館館長
赤 井 美知江	公募委員
高 橋 恵美子	公募委員
清 水 千 春	中央市立田富中学校長
羽 田 孝 行	山梨県立富士北陵高等学校長

◎は会長 ○は副会長

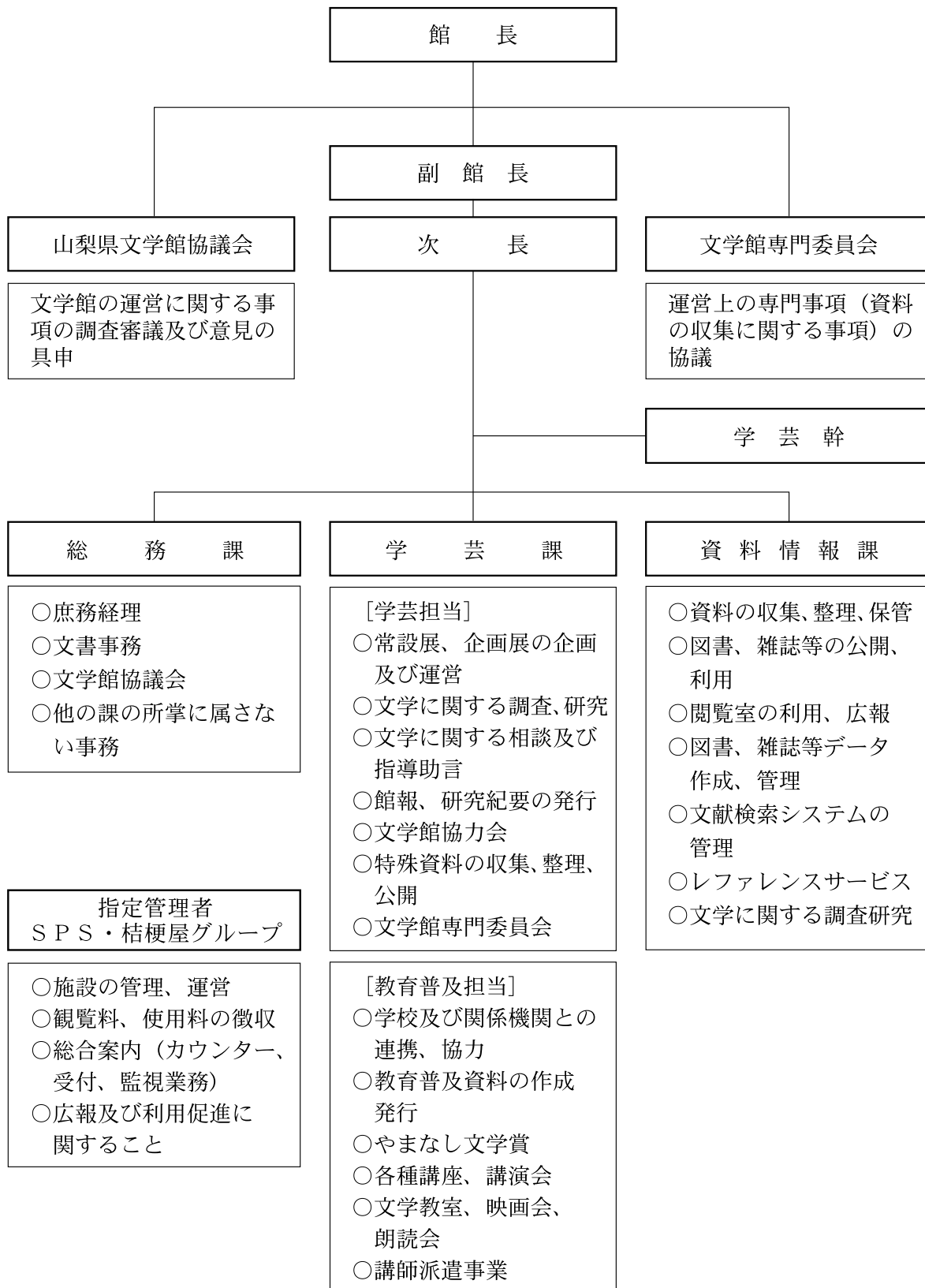
### (2) 山梨県立文学館専門委員

(任期 平成31年 3月 1日～令和 3年 2月28日)

氏 名	役 職 等
阿 毛 久 芳	都留文科大学副学長・名誉教授
石 田 千 尋	駒澤大学・聖心女子大学・中央大学兼任講師
大 木 志 門	山梨大学准教授
中 丸 宣 明	法政大学教授
野 山 嘉 正	東京大学名誉教授
吉 川 豊 子	山梨県立大学名誉教授

# 9. 組 織

## 組 織 図



# 職員名簿

○平成30年度

館長	三枝 昂之
副館長(兼)	桐林 雅樹
次長	古屋 進次
学芸幹	高室 有子

## 総務課

課長(事務取扱)	古屋 進次
主幹(兼)	望月 博史
主事(兼)	高山 慎之介
非常勤嘱託(兼)	小尾 祐子
非常勤嘱託	田島 保好

※(兼)は美術館と兼務。

(平成21年4月からの指定管理者制度導入による)

## 指定管理者 (SPSやまなし)

支配人	岩野 りえ
副支配人	高橋 和香子
施設管理責任者	加藤 由一
広報マネージャー	五味 勇二
貸館担当	須藤 美奈
事業運営担当	依田 智徳
労務担当	名取 司保
経理・総務担当	塩澤 知見
広報担当	輿石 梨絵

## 学芸課

課長	保坂 雅子
----	-------

## 学芸担当

学芸員	中野 和子
学芸員	伊藤 夏穂
非常勤嘱託	酒井 研一
非常勤嘱託	佐藤 明子
非常勤嘱託	松井 あすか

## 教育普及担当

教育主事	石田 史明
教育主事	小林 伸一郎
教育主事	柳川 由美子

## 資料情報課

課長	飯沼 典子
副主幹	小林 幸代
主任	中島 桂子
非常勤嘱託	土屋 育正
非常勤嘱託	瀧田 夏希
非常勤嘱託	内藤 るか
非常勤嘱託	白倉 美紀子

# 10. 利用の案内

- ・開館時間 展示室 午前9時～午後5時（ただし、入室は午後4時30分まで）  
 閲覧室・研究室 午前9時～午後7時（ただし、土曜・日曜・祝日は午後6時まで）  
 研修室・講堂 午前9時～午後9時
- ・休館日 月曜日（祝日の場合はその翌日）  
 年末年始、その他臨時開館・休館あり
- ・観覧料

区分	常設展示の場合			企画展示の場合		年間パスポート	ミュージアム 甲斐in券 (4館共通定期観覧券)
	個人	団体 (20人以上)	美術館との 共通券	個人	団体 (20人以上)		
一般	320円	250円	670円	料金は、その都度変更になります。		1,540円	5,150円
大学生	210円	170円	340円			770円	2,580円

- ・観覧料の減免については施行規則参照
- ・観覧料・使用料等の料金については、2019年10月1日以降消費税率の引き上げに伴い変更される見込みであるので留意すること。

## 【交通の案内】

中央自動車道甲府昭和インターチェンジより

- ・料金所を昇仙峡・湯村方面へ出て200m先を左折、西条北交差点左折、アルプス通りを約2km直進、貢川交番前交差点を左折、国道52号線を約1km左側。

JR中央本線甲府駅より

- ・甲府駅バスターミナル（南口）1番乗り場より御勅使・竜王駅経由敷島営業所・大草経由<sup>みだい</sup>葦崎駅・<sup>くがわ</sup>貢川団地各行きで約15分「山梨県立美術館」下車。
- ・タクシーで約15分。

昇仙峡より

- ・敷島営業所行きのバスで「山梨県立美術館」下車。

## 【案内図】



---

---

## 山梨県立文学館年報

発行日 令和元年9月30日

---

編集・発行 山梨県立文学館  
山梨県甲府市貢川一丁目5番35号  
〒400-0065  
TEL 055 (235) 8080  
FAX 055 (226) 9032  
<https://www.bungakukan.pref.yamanashi.jp/>

印刷 株式会社 内田印刷所

---

---