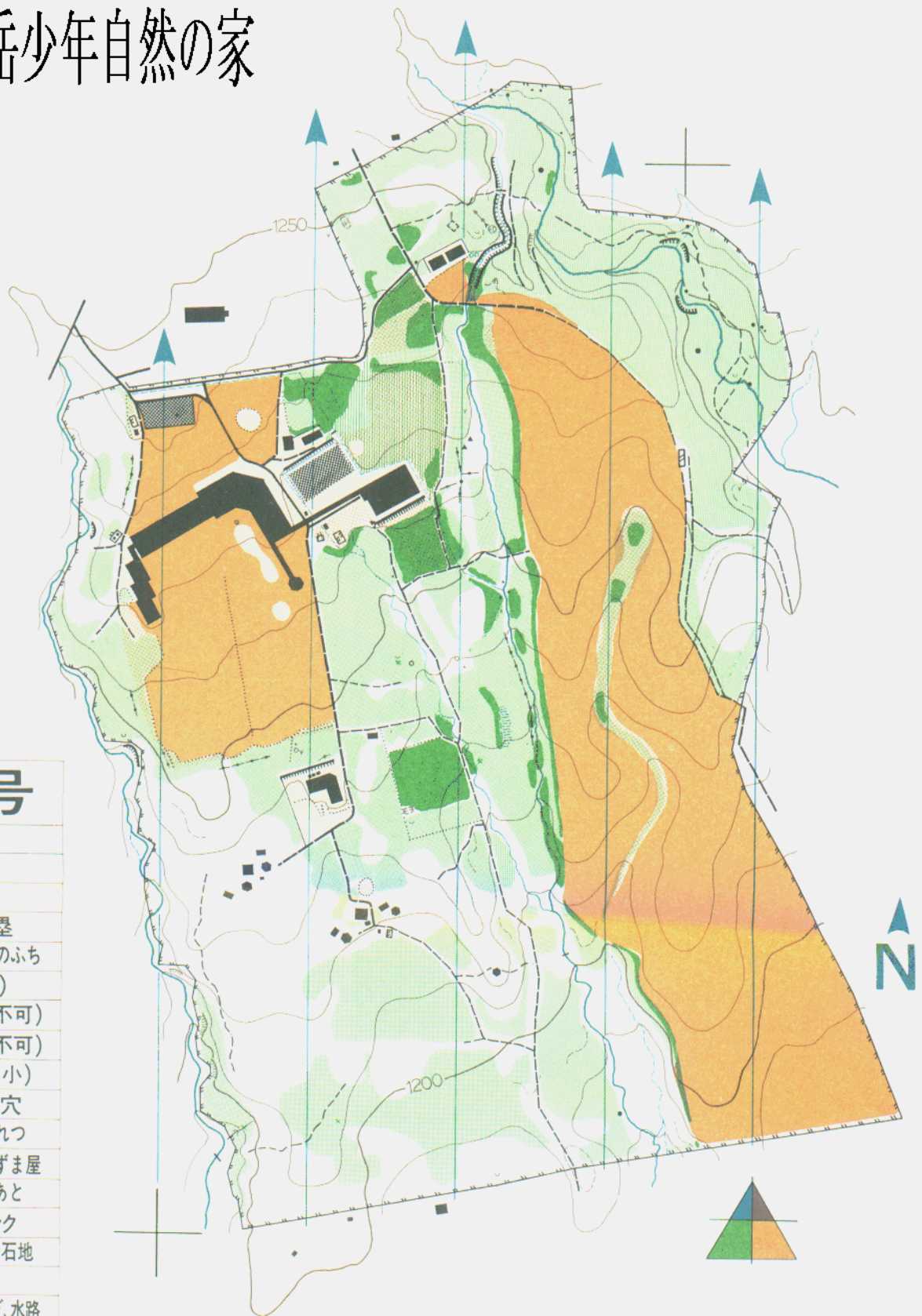


山梨県立八ヶ岳少年自然の家

敷地図



地図記号

	ほそ道
	じゃり道
	小道
	石の塁、土の塁
	植生界、明りょうな森のふち
	さく(通行禁止)
	土がけ(通行可、不可)
	岩がけ(通行可、不可)
	等高線、こぶ(大、小)
	凹地(大、小) 穴
	横穴、乾いたみぞ、きれつ
	建物、こわれた家、あずま屋
	記念碑、炭焼がまのあと
	駐車場、スケートリンク
	岩(大、小)、石群、岩石地
	川、小川、橋
	細い水路、水のあるみぞ、水路
	貯水そう、井戸
	倒木
	入ってもよい牧草地
	入ってもよい空地、草地
	不明りょうな湿地
	荒地
	走れるところ
	歩いてしか進めない
	通れないところ

