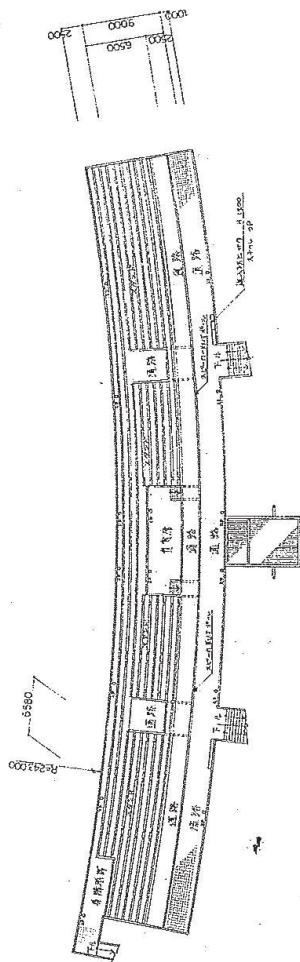


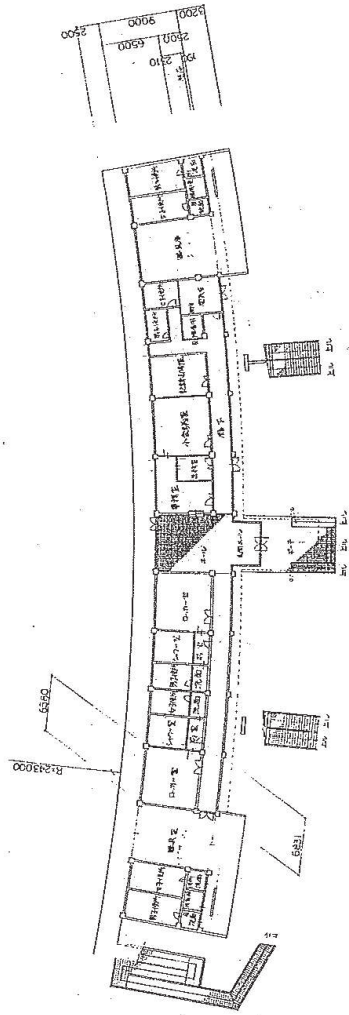
■構造・数量

施設	工種	計画法	部材	数量	備考	
観客席	インターロック状 基礎	数量390	m ²	112.2		
	インターロック状 基礎	10階層以上	m ²	102.7		
	インターロック状 基礎	5階層以上 100.0以下	m ²	26.1		
	外歩道並走部2階部分	m	41.1			
	歩道並走部1階	m	21.8			
	既設歩道100	m	5.6			
	既設歩道100(ヤーク)	m	8.0			
	覆土(ヤーク)	m	14.0			
	サウズベンチ	セット	4.0			
	庭水	水漏り防止排水 防排水用	5-50(10.5) 9.00	個	1.0 1.0	JWW117 排水用
	排水	覆土排水	600円パイプ径	m	40.3	
	植栽	インターロック状埋設用	5階	9.0		
		インターロック状埋設用	9階	4.0		
		インターロック状埋設用	9階	4.0		
		インターロック状埋設用	9階	4.0		

工事番号	16 / 54
公園名	富士北麓公園
工事箇所	富士吉田市 上吉田 地内の1
図名	施設平面図-3 縮尺 1/1,000
測量	平成24年3月 数 1
作成	山梨県富士・東部建設事務所

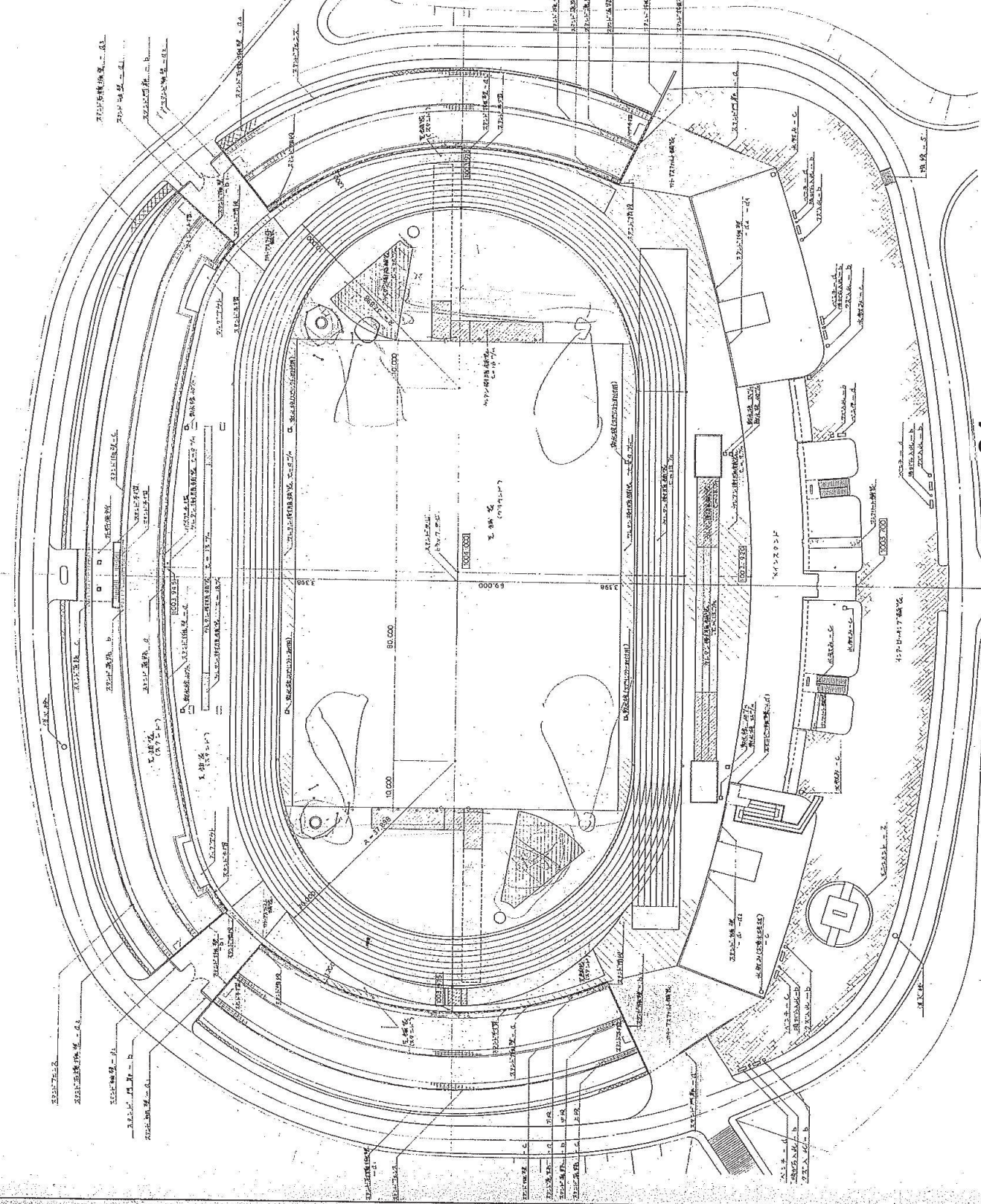
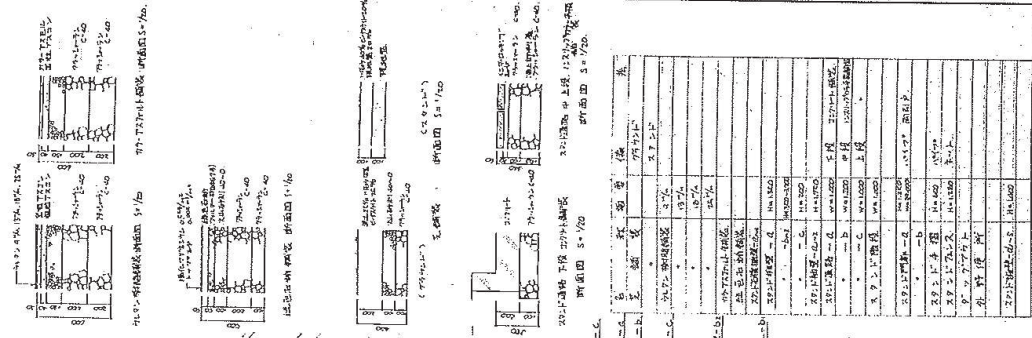
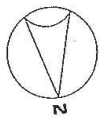


1F 平面図 1:300



2F 平面図 1:300

富士北麓公園台標付図	
所在地	富士宮市上野田町石橋内
図名	富士北麓公園台標付図
山	梨
基	



富士北麓公園合股會圖

所在地 富士市田上町田立町區內

名 稱 富士北麓公園 足球場