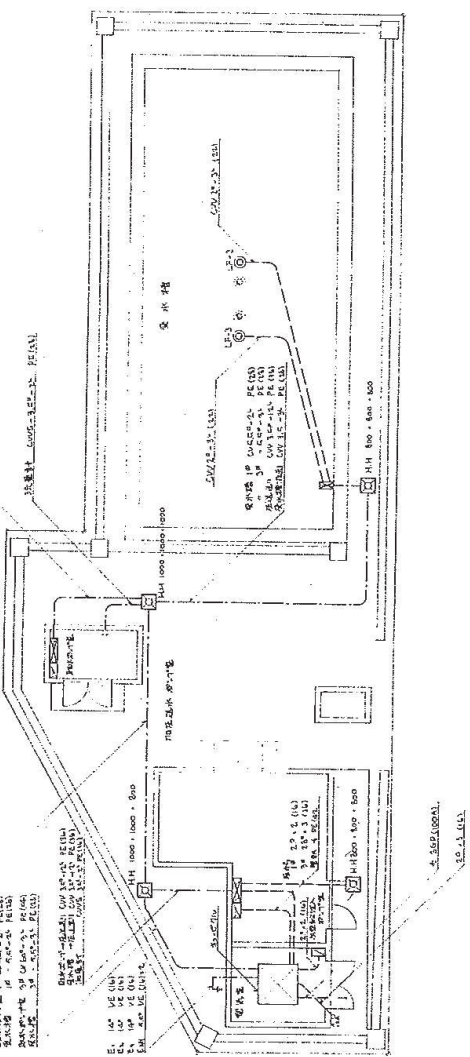
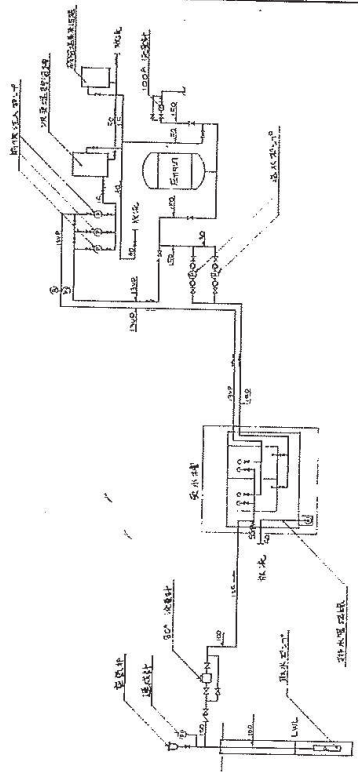


主館平面図 1:100

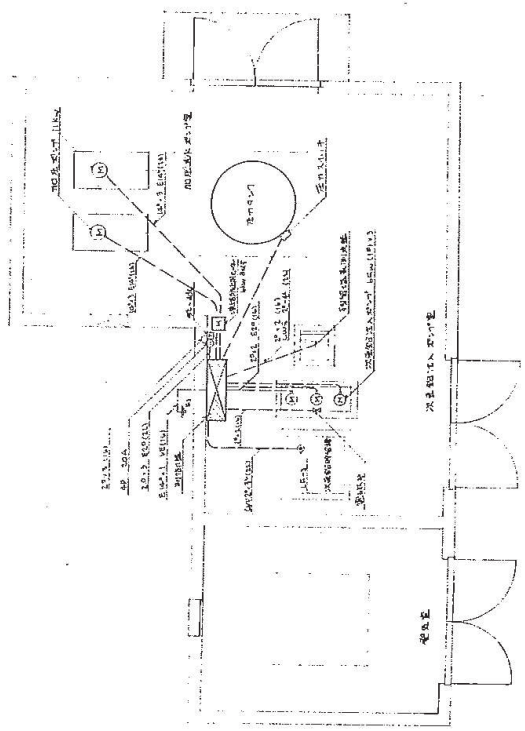
- 電気室 (ELECTRIC ROOM) 1F (100)
- 水廻り (WATER CIRCULATION) 1F (100)
- エレベーター (ELEVATOR) 1F (100)
- 廊下 (CORRIDOR) 1F (100)
- 会議室 (CONFERENCE ROOM) 1F (100)
- 展示室 (EXHIBITION ROOM) 1F (100)
- 事務室 (OFFICE) 1F (100)
- 待合室 (WAITING ROOM) 1F (100)
- トイレ (TOILET) 1F (100)
- 玄関 (ENTRANCE) 1F (100)
- 階段 (STAIR) 1F (100)
- エレベーター (ELEVATOR) 2F (100)
- 廊下 (CORRIDOR) 2F (100)
- 展示室 (EXHIBITION ROOM) 2F (100)
- 事務室 (OFFICE) 2F (100)
- 待合室 (WAITING ROOM) 2F (100)
- トイレ (TOILET) 2F (100)
- 玄関 (ENTRANCE) 2F (100)
- 階段 (STAIR) 2F (100)



副館平面図 1:100



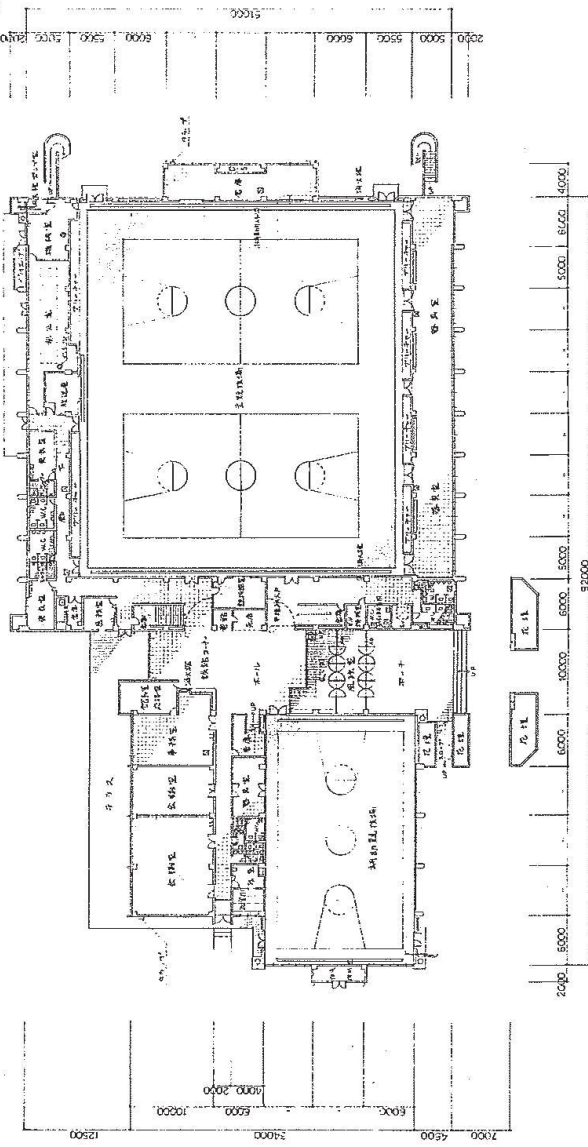
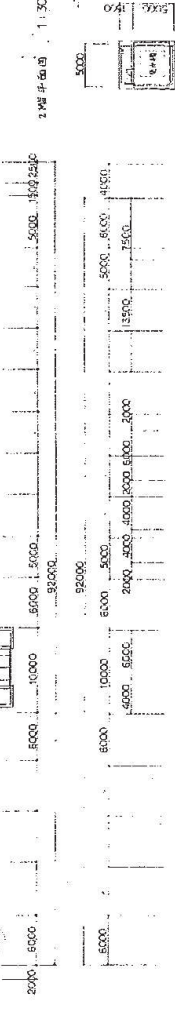
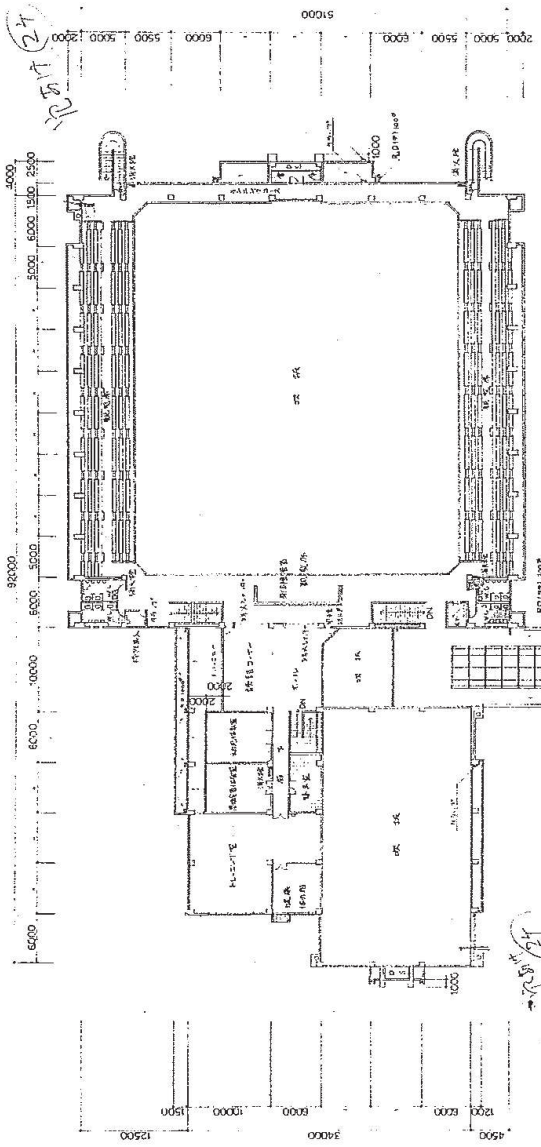
配水系統図



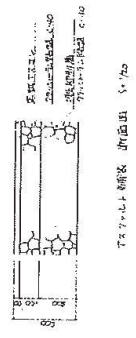
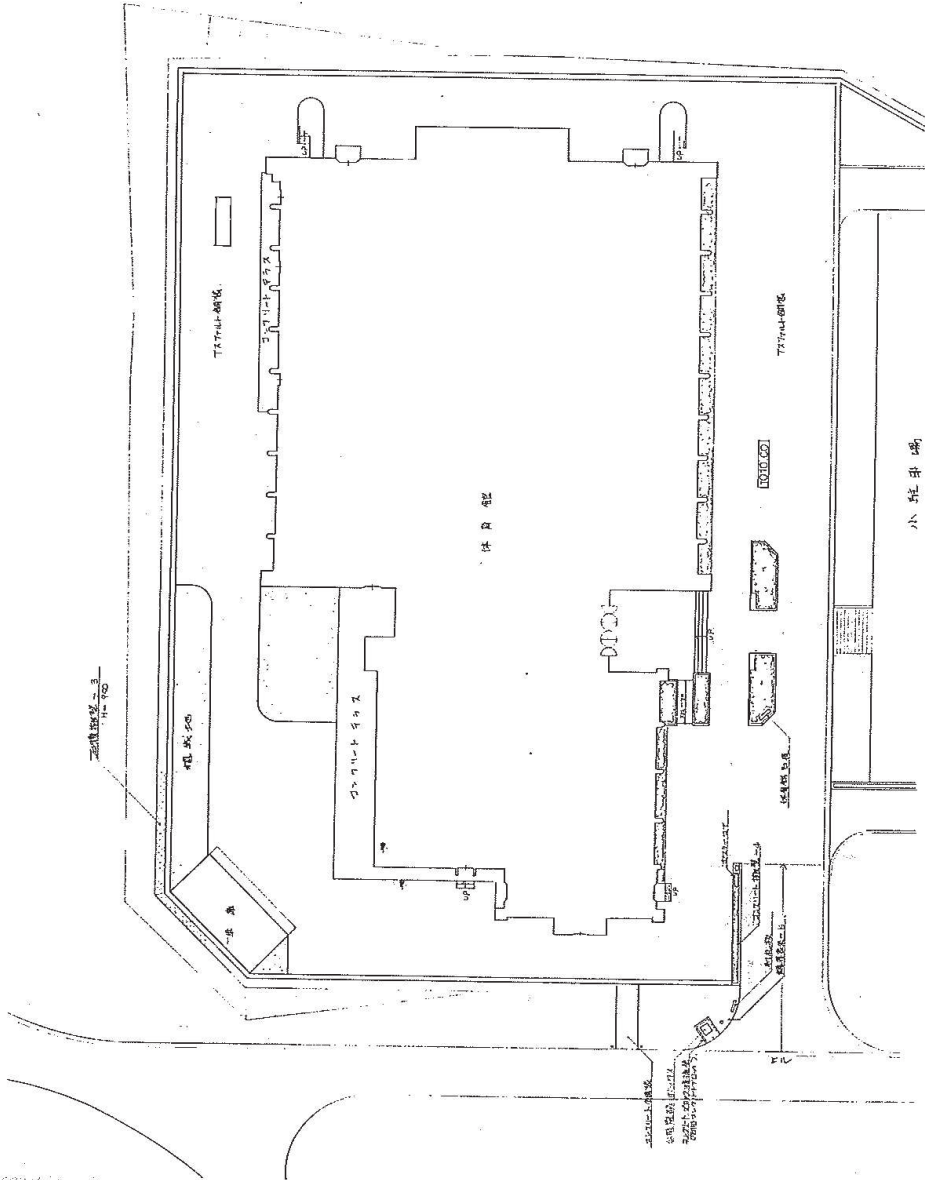
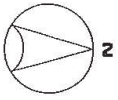
排水系統図

富士北麓公園合衆社
所在地 富士市田原町田原町立石津
図名 上水 排水 計画
知図
山梨県

高士北麓公園台模付図	
所在地	高士田市上野田五石路内
図名	体育館各階平面図
山梨県	



1階平面図 1:300



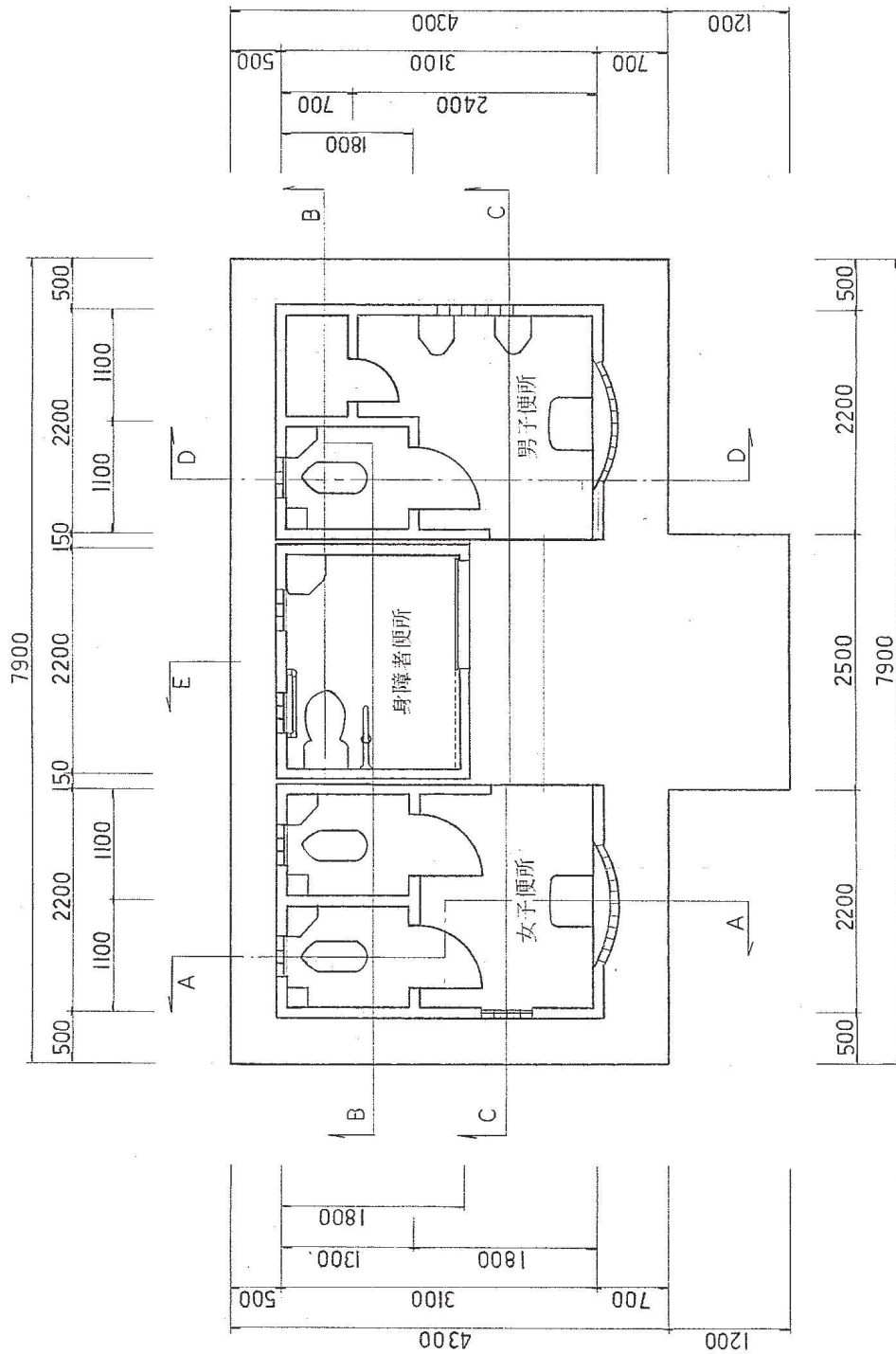
平面図

富士北麓公園台敷付図	
所在地	富士宮市上野田立石橋内
図名	体育館 全体平面図
山梨県	

# 「体育館北側野外トイレ」

図	名	トイレル・1	縮	尺	図
測	量	平成	枚	数	示
		年			
		月			
		日			

平面図 縮尺1:50



設計概要

構造	鉄筋コンクリート造 木造
基礎	コンクリート 20t/cm <sup>2</sup> 以上、基礎 50 No

面積	95.78 m <sup>2</sup>
床面積	87.12 m <sup>2</sup>

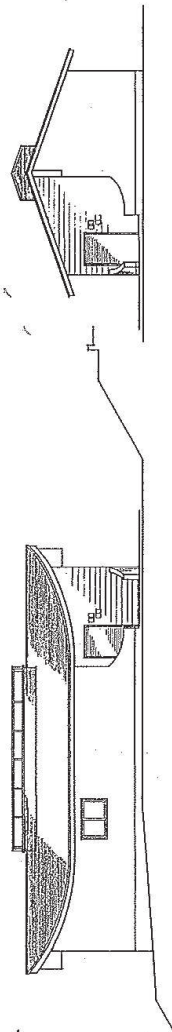
設備	電気、ガス、コンクリート、照明器具、給排水衛生、排水、通気、衛生器具、換気
----	---------------------------------------

内部仕上表

天井	アクリル樹脂、下地塗料100%、厚膜270g
床	コンクリート打敷、アクリル樹脂吸付
壁	コンクリート打敷、弾性吸付付、一部手洗い仕上げ
開口部	スチール製 5mm厚、7mm厚
ドア	木 7mm厚 150×150
フロア	床 5mm厚 90×90×90

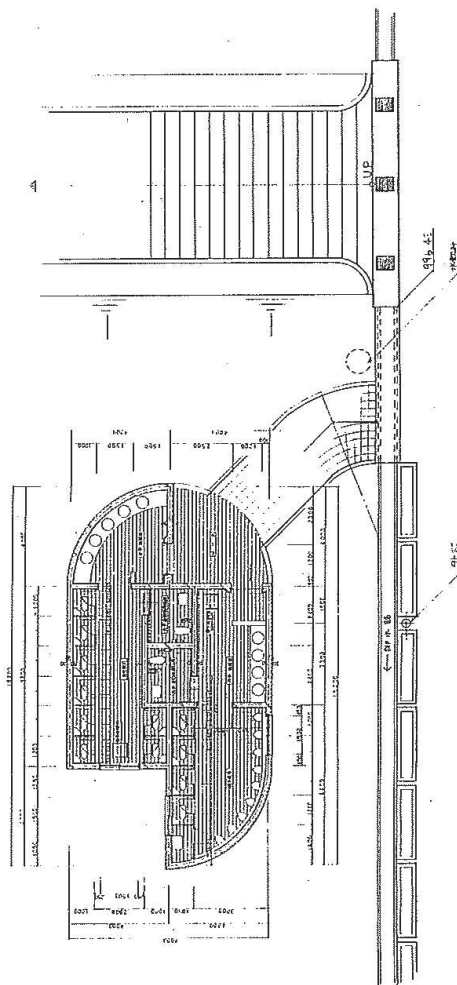
内部仕上表

床	アクリル樹脂 150×150 下地塗料100% 厚膜270g
天井	アクリル樹脂 100×100 厚膜270g
壁	コンクリート打敷、弾性吸付付
開口部	スチール製 5mm厚、7mm厚
ドア	木 7mm厚 150×150
フロア	床 5mm厚 90×90×90



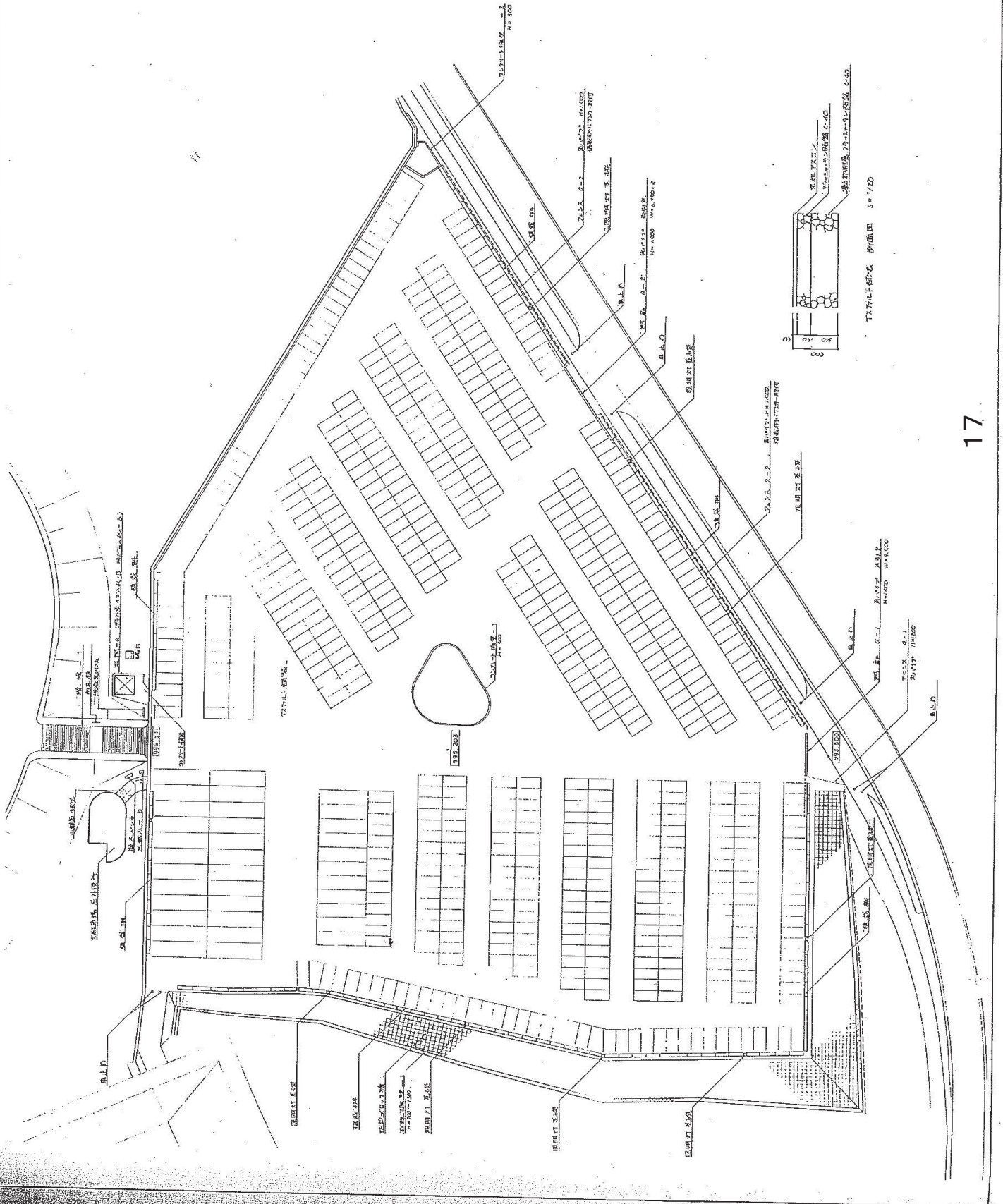
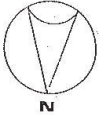
正面図 1:100

側面図 1:100



平面図 1:100

富士北麓公園台様付図  
所在地 富士宮市上吉田立石地内  
図 有 大野建築事務所 一四四  
山 梨 県



富士北麓公園台枠付図	
所在地	富士市田上町田立石地内
氏名	大越武蔵一平他
山梨県	