

防災・減災、県土強靱化の取り組み（概要）

- ◆四方を山々に囲まれ、急峻な地形や脆弱な地質が多い本県は、災害リスクが増大する中、**県土の強靱化対策を進めることが喫緊の課題**
- ◆強靱で信頼性の高い道路ネットワーク整備や安全・安心な地域作りが必須であり、**県土強靱化に資する事業を計画的、戦略的に推進している**

山梨県の主な災害リスク

交通の途絶

○四方を山々に囲まれ、他県と繋がる交通網が限られている本県は、**災害時の交通の途絶により陸の孤島となるリスクが大きい**

○令和元年台風19号の豪雨により、東京～山梨間の大動脈は同時被災を受け、1週間にわたり**東京方面の人流・物流が寸断**

<令和元年台風19号>



国道20号・法雲寺橋の寸断



中央自動車道の寸断

※NEXCO中日本提供

水害

○甲府盆地内のほとんどが浸水想定区域内となっており、14市町人口の**約8割が浸水想定区域内に居住**

○甲府盆地を流れる河川の集まる**富士川は、日本三大急流の一つ**



：浸水想定区域

必要な強靱化対策

交通の強靱化

道路ネットワーク整備

○災害時のリダンダンシー確保に向け、広域迂回路となる**信頼性の高い道路ネットワークの整備が重要**



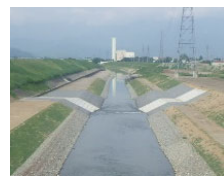
台風19号では、中央自動車道・国道20号が寸断

中部横断自動車道、東富士五湖道路、東名高速道路を広域迂回

水害対策

「流域治水」対策

○流域の関係者が協働して取り組む、ハード・ソフト一体の**「流域治水」の取り組みが必要**



河川整備・鎌田川



校庭貯留・甲府東小

脆弱箇所の個別対策

○現道上における、災害の危険性が高い**脆弱箇所への個別対策が必要**



法面对策・国道20号

インフラ老朽化対策

○進むインフラの老朽化に対し、特に他県と繋がる道路や山間部の集落に通ずる唯一の道路等の**橋梁のメンテナンスが重要**

伐木・浚渫

○河道掘削や樹木伐採など**流下阻害の除去を継続することが重要**



河道掘削・重川

山梨県の取り組み

交通強靱化プロジェクト

○東京～山梨・長野の交通の現状や課題を共有するため、国や隣接都県市・関係機関と「交通強靱化プロジェクト」を設置

取組の方向性
脆弱箇所の強靱化
復旧作業の効率化
災害時の交通マネジメントの強化

山梨県メンテナンス研究会

○市町村の道路メンテナンスに係る問題や課題を共有し、県により支援する研究会を設立



新技術活用講習会



橋梁点検判定研修会

「流域治水」対策検討会

○地域特性に応じた対策手法の抽出等を検討する県独自の「流域治水」対策検討会を設置

山梨県 社会資本整備重点計画(第四次)を策定

○「地域のソフトインフラ」である建設産業に対し、担い手確保などの将来を見据えた投資意欲を奮起させるため、**計画に6年間の想定事業量を掲載**

「概ね4,600億円」



- ◆強靱化に資する事業を計画的に実施するために、継続的な公共投資の規模を「**想定事業量**」として**社会資本整備重点計画に記載**
- ◆自然災害に際し、応急復旧作業等を担い、県民の安全・安心を支える**建設産業は、「地域のソフトインフラ」**であり、**安定的な経営により担い手を中長期的に育成・確保することに繋がる**

強靱化対策

・計画的に強靱化を推進

【道路ネットワーク整備】



【インフラメンテナンス】



「地域のソフトインフラ」である建設産業

- ・社会資本整備とインフラの維持管理を担う
- ・地震や台風災害・豪雪等の**自然災害に際し、応急復旧作業等を担う**



県民生活を守る
緊急輸送道路の除雪作業

県民の安全・安心を支える「**地域のソフトインフラ**」

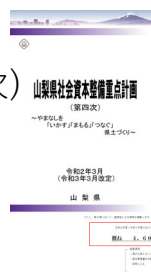
安定的な経営により担い手を中長期的に
育成・確保することに繋がる

計画への「想定事業量」掲載

令和2年3月策定：山梨県社会資本整備重点計画(第四次)
想定事業量「概ね2, 200億円」(R2~R4)

令和2年12月11日閣議決定：
防災・減災、国土強靱化のための5か年加速化対策

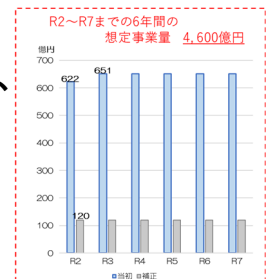
令和3年3月改定：山梨県社会資本整備重点計画(第四次)
想定事業量「概ね4, 600億円」(R2~R7)



山梨県 社会資本整備重点計画(第四次)(R2.3策定)R3.3改定

新たな試みとして、中長期的な展望に基づく、
継続的な公共投資の規模を想定事業量として示し、
「5か年加速化対策」の決定により見直した

令和7年度までの6年間における想定事業量
「**概ね4, 600億円**」



継続的な公共投資の見通しを示すことにより、

- ・県土強靱化の計画的な推進
- ・地域のソフトインフラの安定的確保